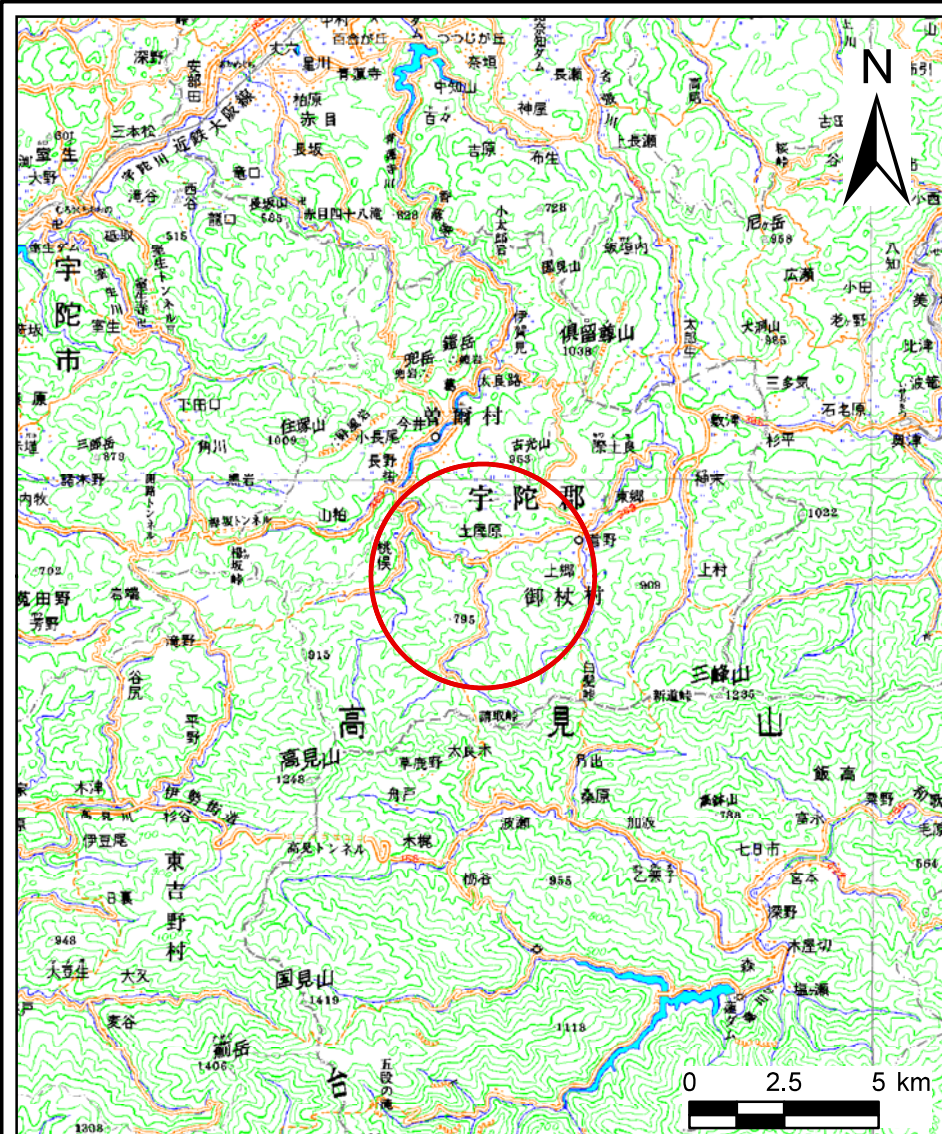
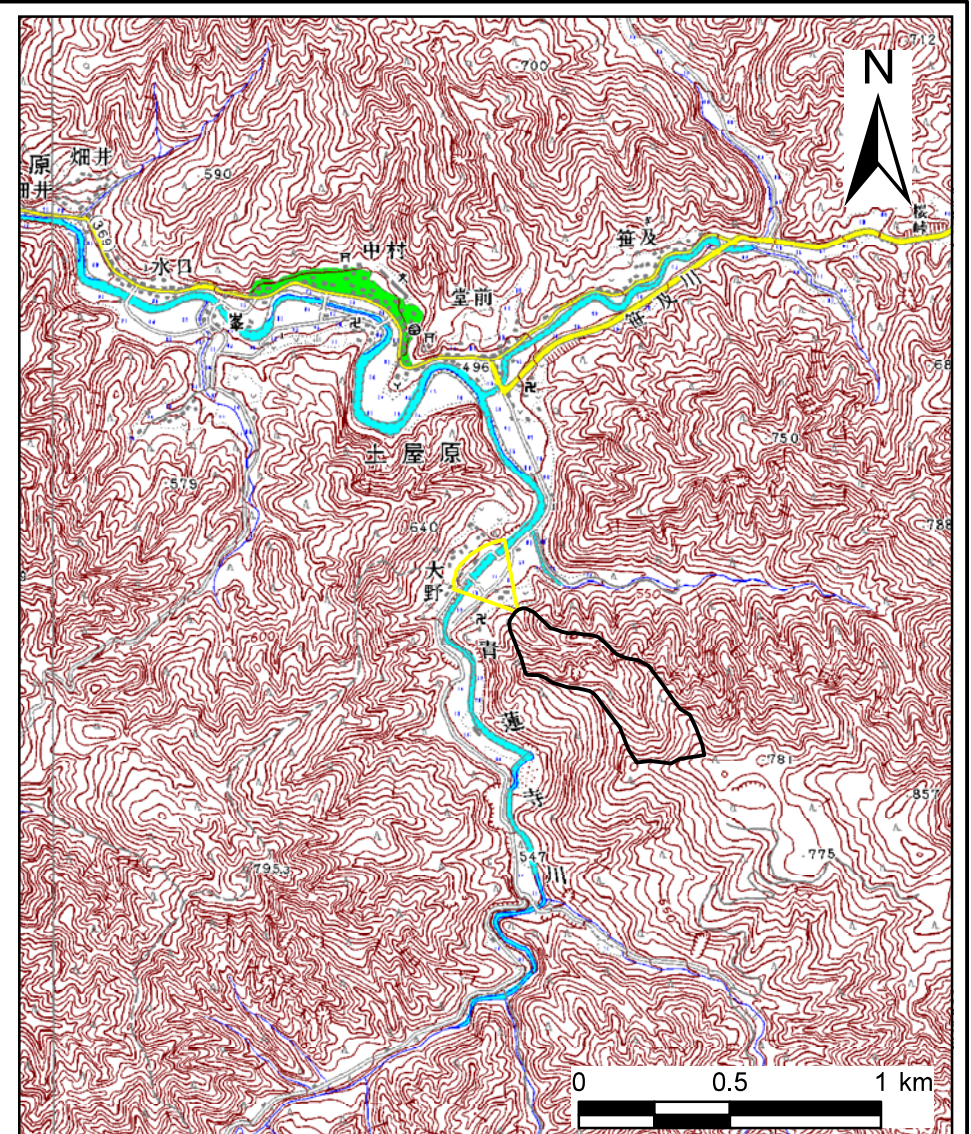


土砂災害警戒区域等の指定の公示に係る図書(その1)



(1/200,000)



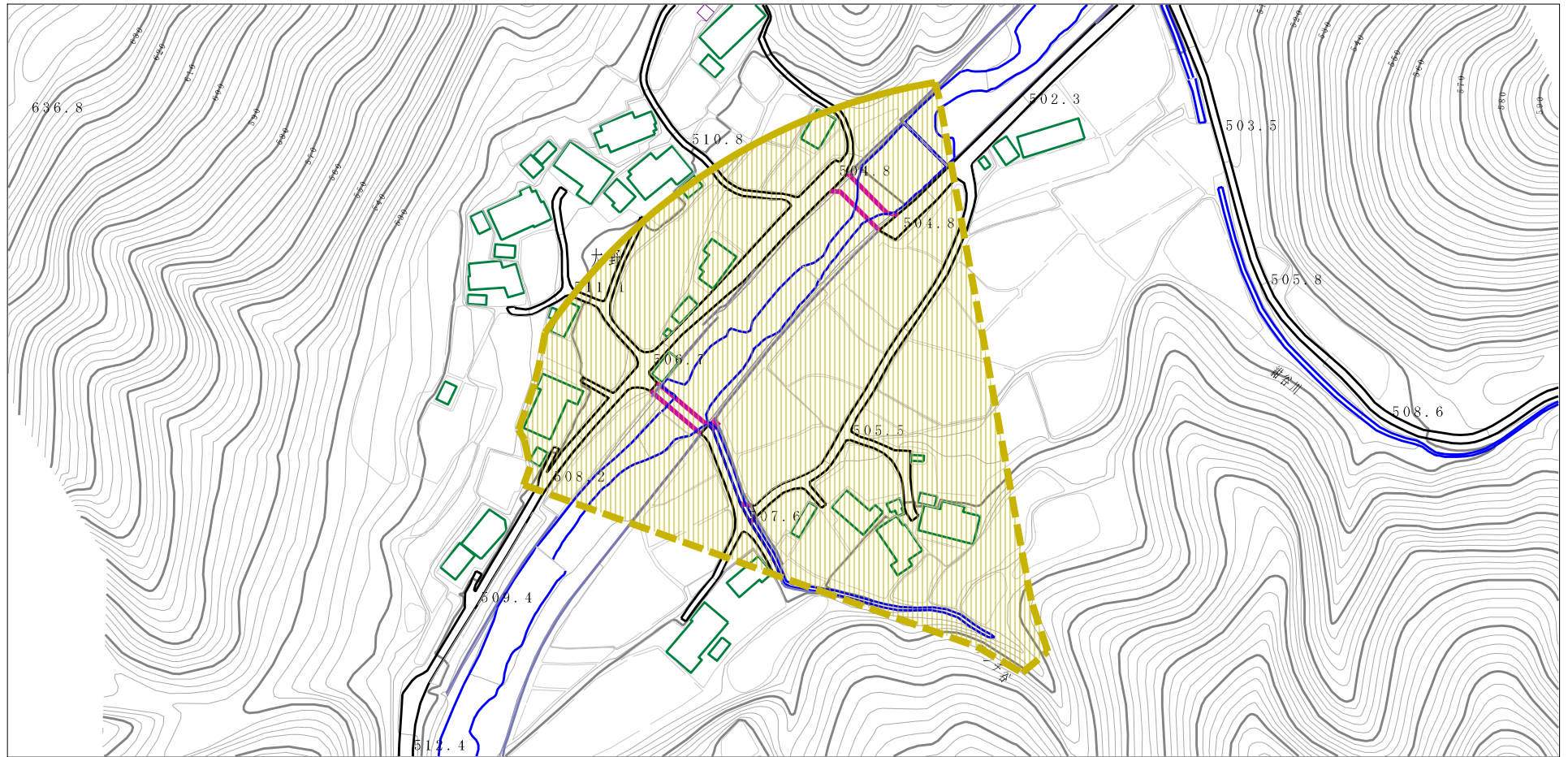
(1/25,000)

様式-1(土)
土砂災害警戒区域位置図

自然現象の種類	土石流
区域番号	御杖-土屋原-009-土-Y
区域名称	御杖村土屋原(009)土石流警戒区域
所在地	宇陀郡御杖村大字土屋原

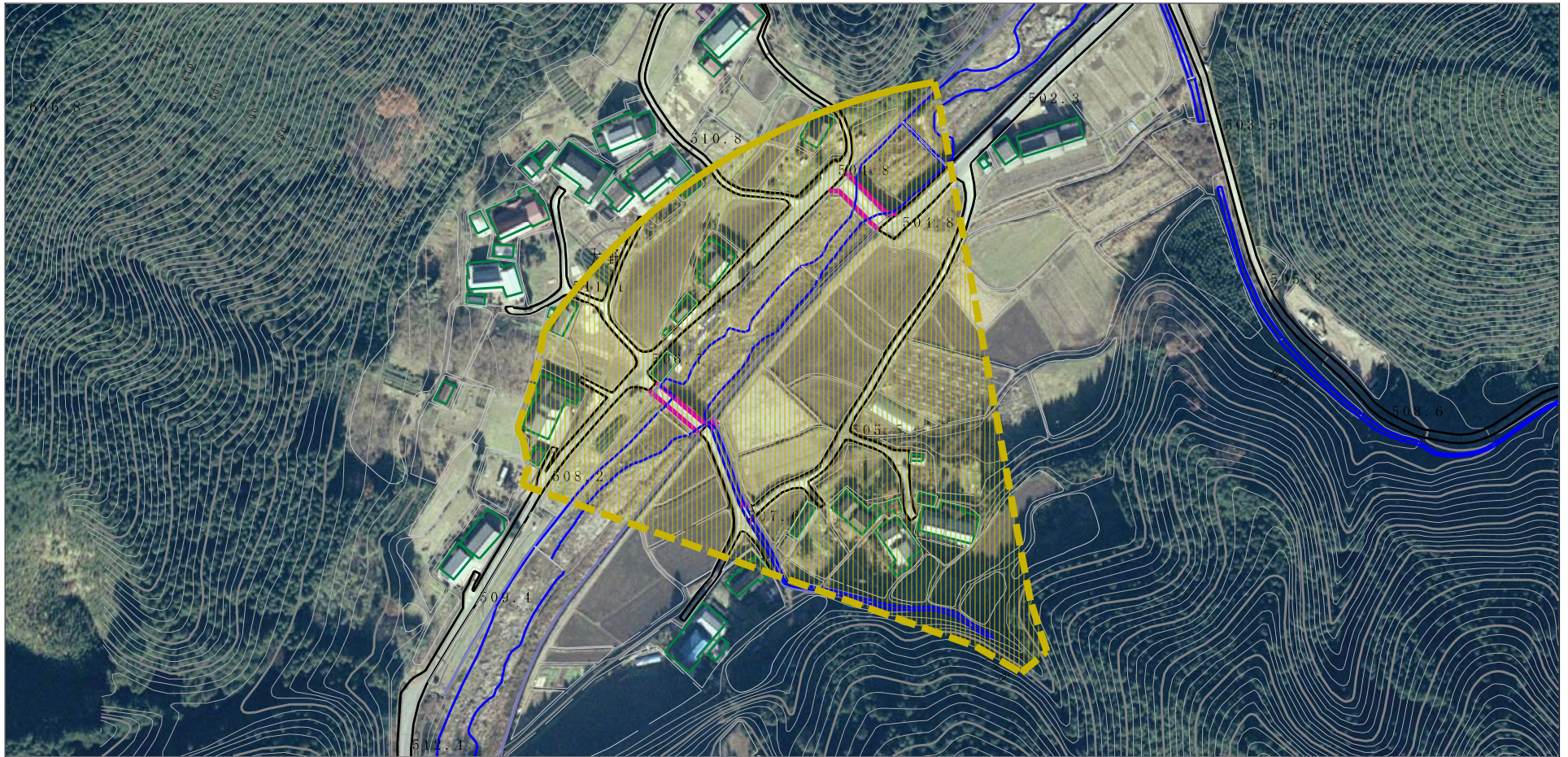
この地図は、国土地理院長の承認を得て、同院発行の20万分の1地勢図及び2万5千分の1地形図を複製したものである。(承認番号平24情複、第322号)

土砂災害警戒区域の指定の公示に係る図書（その2）



“様式－2（土） 土砂災害警戒区域 区域図”	土砂災害防止法施行令第二条の基準に該当する区域		N 縮尺 1:2,500	自然現象の種類 土石流	区域番号 御杖-土屋原-009-土-Y
				告示番号	区域名 御杖村土屋原(009) 土石流警戒区域
				告示年月日	所在地 宇陀郡御杖村大字土屋原

参考資料 (その3)



0 1 × 100m

参考資料	土砂災害防止法施行令第二条の基準に該当する区域		N 縮尺 1:2,500	自然現象の種類	土石流	区域番号	御杖-土屋原-009-土-Y
				告示番号		区域名	御杖村土屋原(009) 土石流警戒区域
				告示年月日		所在地	宇陀郡御杖村大字土屋原