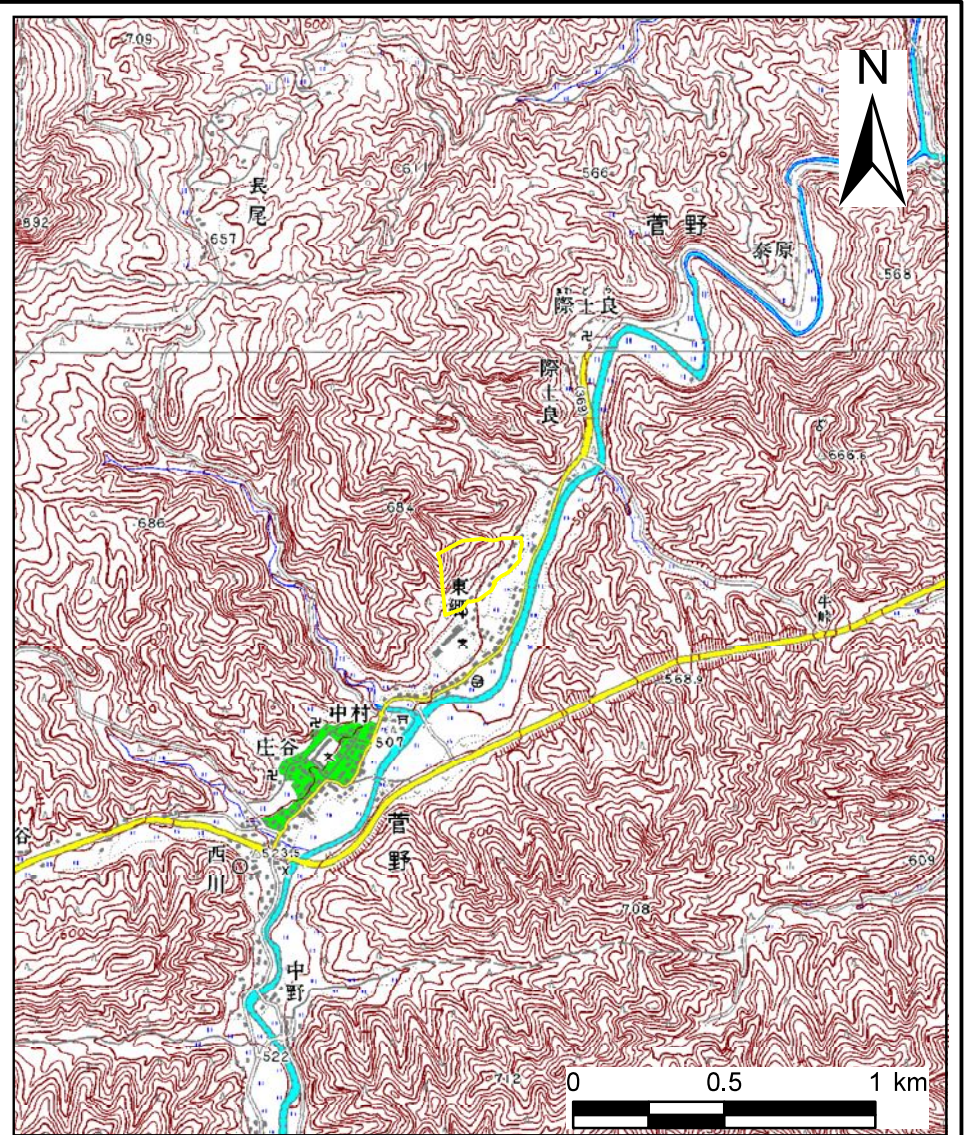
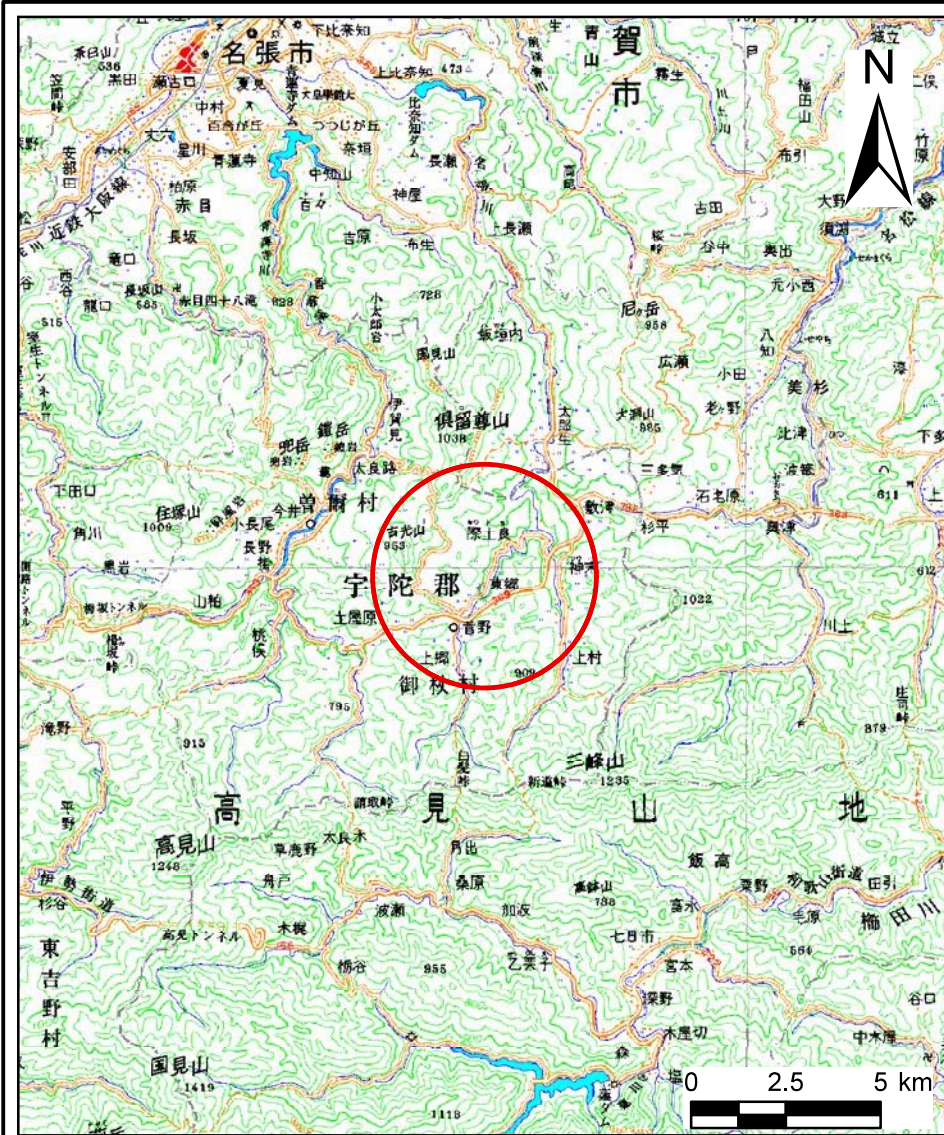


土砂災害警戒区域等の指定の公示に係る図書(その1)

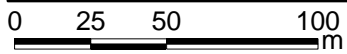
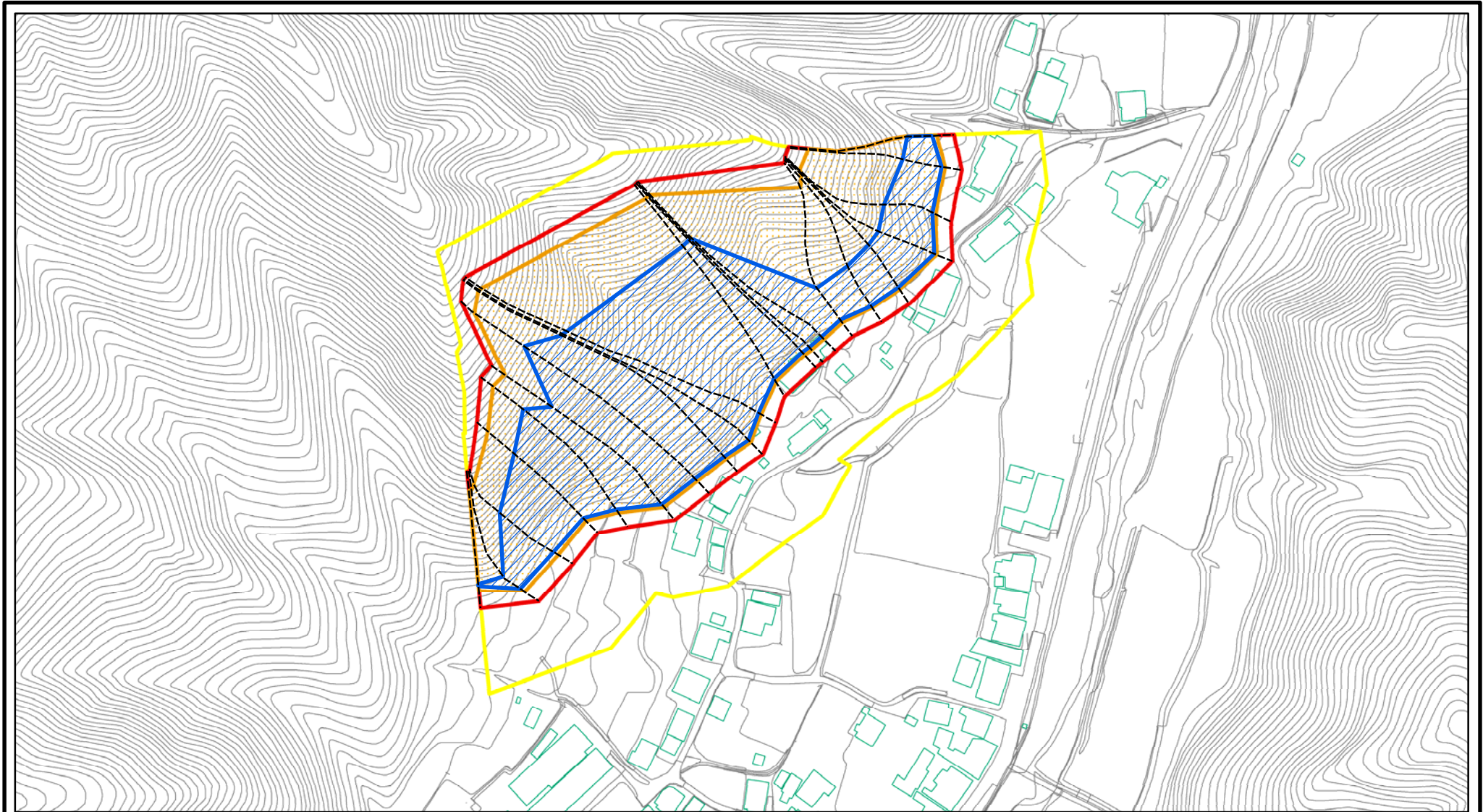


様式-1(急)
土砂災害警戒区域・土砂災害特別警戒区域
位置図

自然現象の種類	急傾斜地の崩壊
区域番号	御杖-菅野-019-急-Y・R
区域名称	御杖村菅野(019)急傾斜地崩壊警戒区域・特別警戒区域
所在地	宇陀郡御杖村大字菅野

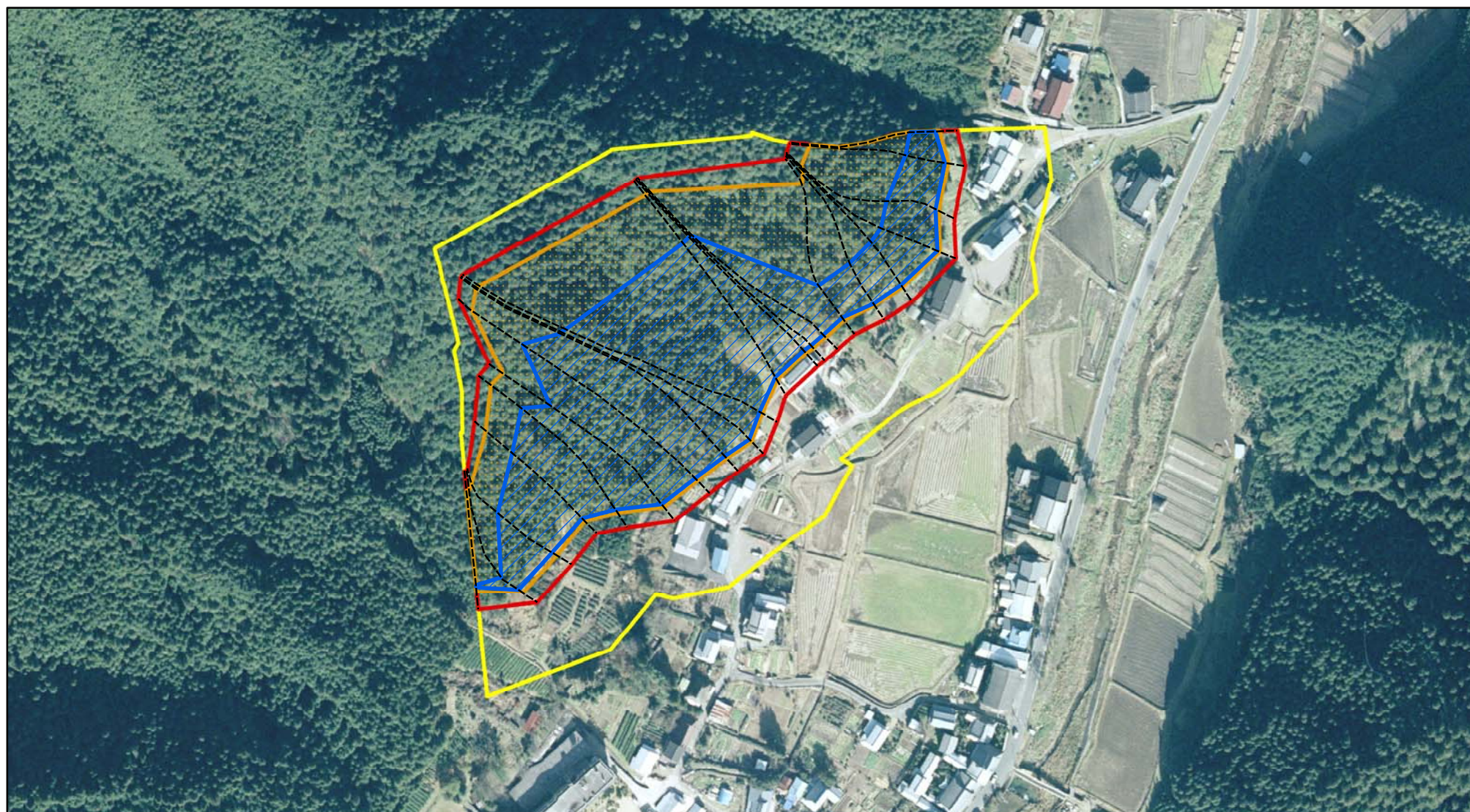
この地図は、国土地理院長の承認を得て、同院発行の20万分の1地勢図及び2万5千分の1地形図を複製したものである。(承認番号平24情複、第322号)

土砂災害警戒区域等の指定の公示に係る図書(その2)



様式-2(急) 土砂災害警戒区域・土砂災害特別警戒区域 区域図	土砂災害防止法施行令第二条の基準に該当する区域		N 縮尺 1:2,500	自然現象の種類	急傾斜地の崩壊	区域番号	御杖-菅野-019-急-Y・R	
	土砂災害防止法施行令第三条の基準に該当する区域			告示番号		区域名	御杖村菅野(019) 急傾斜地崩壊警戒区域・特別警戒区域	
	それ以外の区域			告示年月日		所在地	宇陀郡御杖村大字菅野	

土砂災害警戒区域等の指定の公示に係る図書(参考資料)



0 25 50 100
m

参考資料

土砂災害警戒区域・土砂災害特別警戒区域 区域図

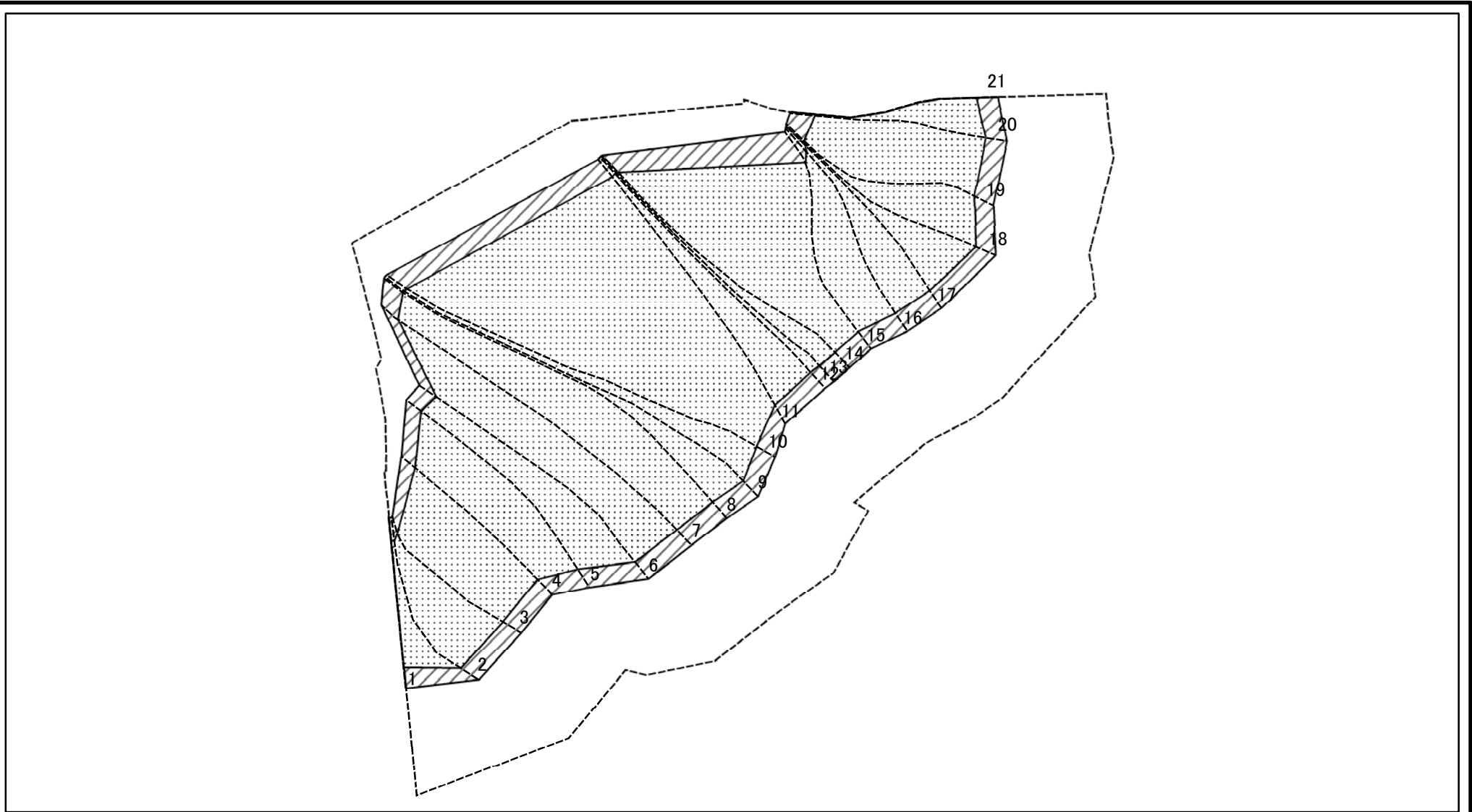
土砂災害防止法施行令第二条の基準に該当する区域	
土砂災害防止法施行令第三条の基準に該当する区域	
それ以外の区域	

	N
	縮尺
1:2,500	

自然現象の種類	急傾斜地の崩壊
告示番号	
告示年月日	

区域番号	御杖-菅野-019-急-Y・R
区域名	御杖村菅野(019) 急傾斜地崩壊警戒区域・特別警戒区域
所在地	宇陀郡御杖村大字菅野

土砂災害警戒区域等の指定の公示に係る図書(その2-2)



0 25 50 100
m

様式-2-2(急)
土砂災害特別警戒区域の区域区分図
(急傾斜地の崩壊に伴う土石等の移動により
建築物の地上部に作用すると想定される力)

土砂災害防止法施行令第二条の基準に該当する区域	
土砂災害防止法 施行令第三条の 基準に該当する 区域	
それ以外の区域	

縮尺	1:2,000
----	---------

自然現象の種類	急傾斜地の崩壊	区域番号	御杖-菅野-019-急-Y・R
告示番号		区域名	御杖村菅野(019) 急傾斜地崩壊警戒区域・特別警戒区域
告示年月日		所在地	宇陀郡御杖村大字菅野

土砂災害警戒区域等の指定の公示に係る図書(その2-3)



0 25 50 100
m

様式-2-3(急)
土砂災害特別警戒区域の区域区分図
(急傾斜地の崩壊に伴う土石等の堆積により
建築物の地上部に作用すると想定される力)

土砂災害防止法施行令第二条の基準に該当する区域		N 縮尺 1:2,000	自然現象の種類	急傾斜地の崩壊	区域番号	御杖-菅野-019-急-Y・R
土砂災害防止法施行令第三条の基準に該当する区域			告示番号		区域名	御杖村菅野(019) 急傾斜地崩壊警戒区域・特別警戒区域
それ以外の区域			告示年月日		所在地	宇陀郡御杖村大字菅野

