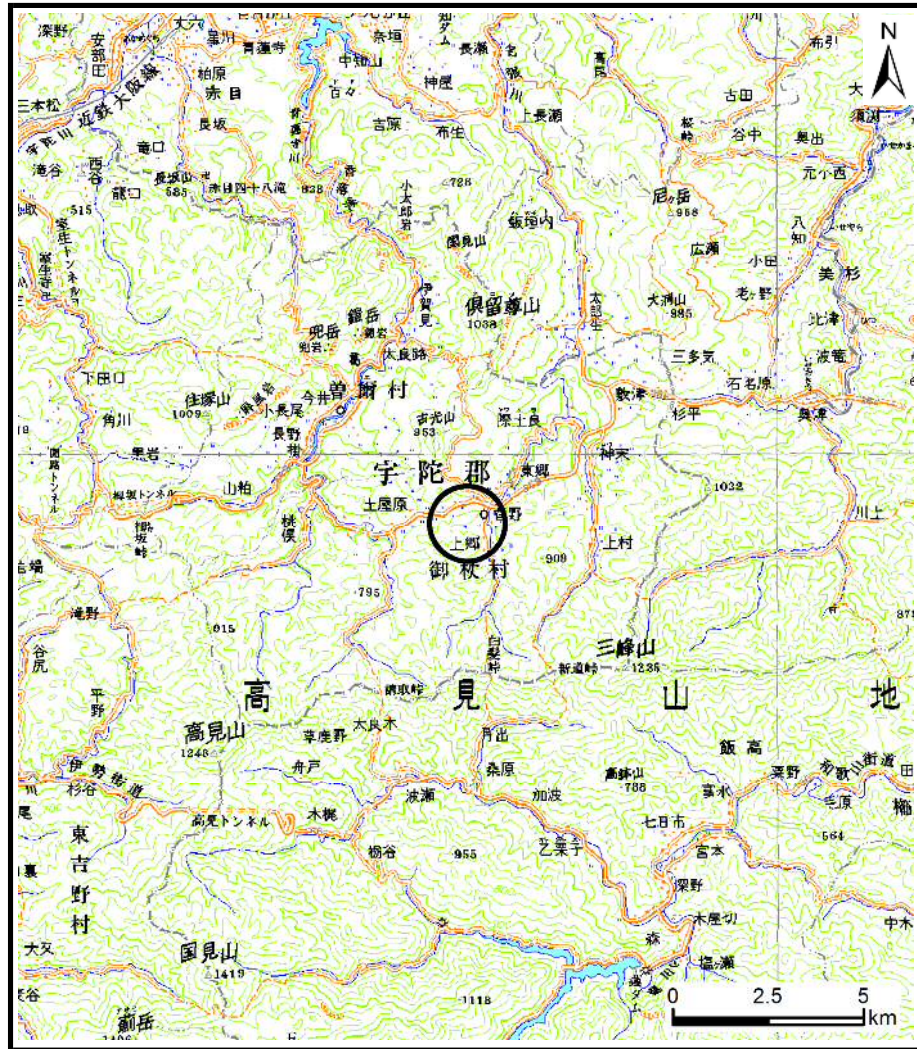
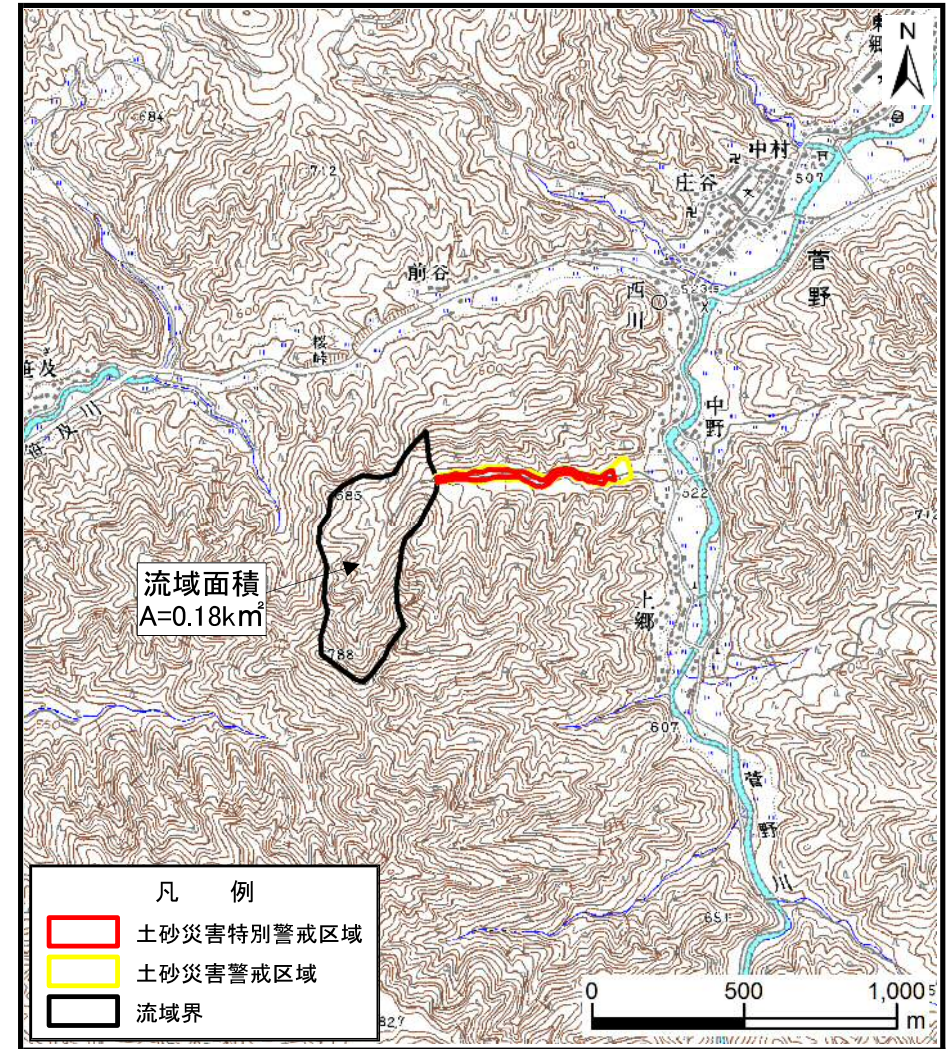


土砂災害警戒区域等の指定の公示に係る図書（その1）



(1/200,000)



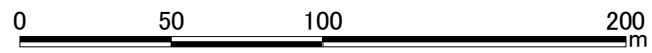
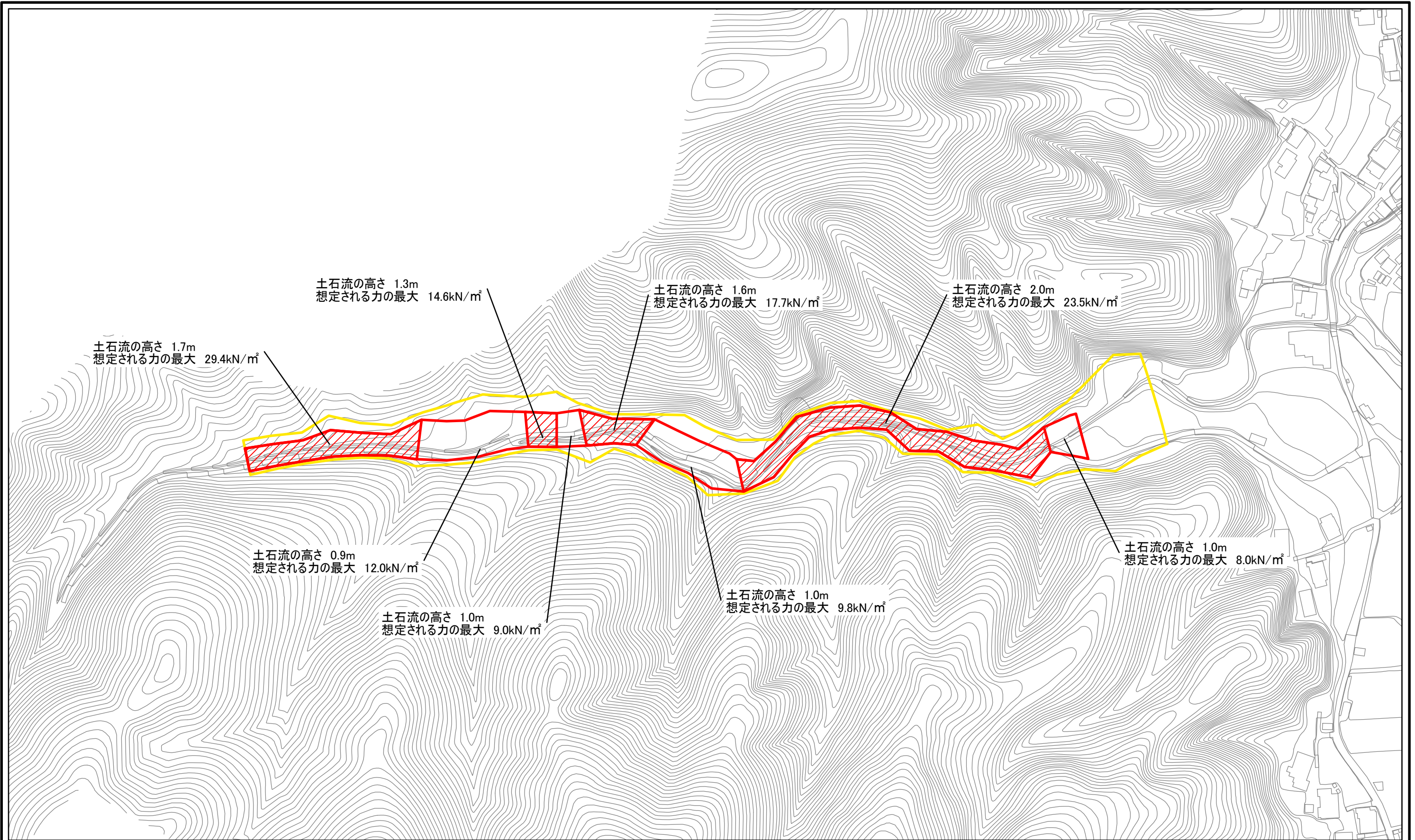
(1/25,000)

様式-1 (土)
土砂災害警戒区域・土砂災害特別警戒区域 位置図

自然現象の種類	土石流
区域番号	御杖-菅野-019-土-Y・R
区域名称	御杖村菅野(019)土石流警戒区域・特別警戒区域
所在地	宇陀郡御杖村菅野

この地図は、国土地理院長の承認を得て、同院発行の数値地図20000（地図画像）及び数値地図25000（地図画像）を複製したものである。（承認番号 平28情複、第1403号）

土砂災害警戒区域等の指定の公示に係る図書（その2）



様式-2(土) 土砂災害警戒区域・土砂災害特別警戒区域 区域図	土砂災害防止法施行令第二条の基準に該当する区域		自然現象 の種類 土石流	区域番号	御杖-菅野-019-土-Y・R
	土砂災害防止法 施行令第三条の 基準に該当する 区域	 土石流の高さが1mを超える場合、土石等の 移動による力が50kN/m ² を超える地域 土石流の高さが1mを超える場合、土石等の 移動による力が50kN/m ² 以下の地域 それ以外の区域		告示番号 告示年月日	区域名称 御杖村菅野(019) 土石流警戒区域・特別警戒区域 所在地 宇陀郡御杖村菅野
		縮尺	1:2,500		