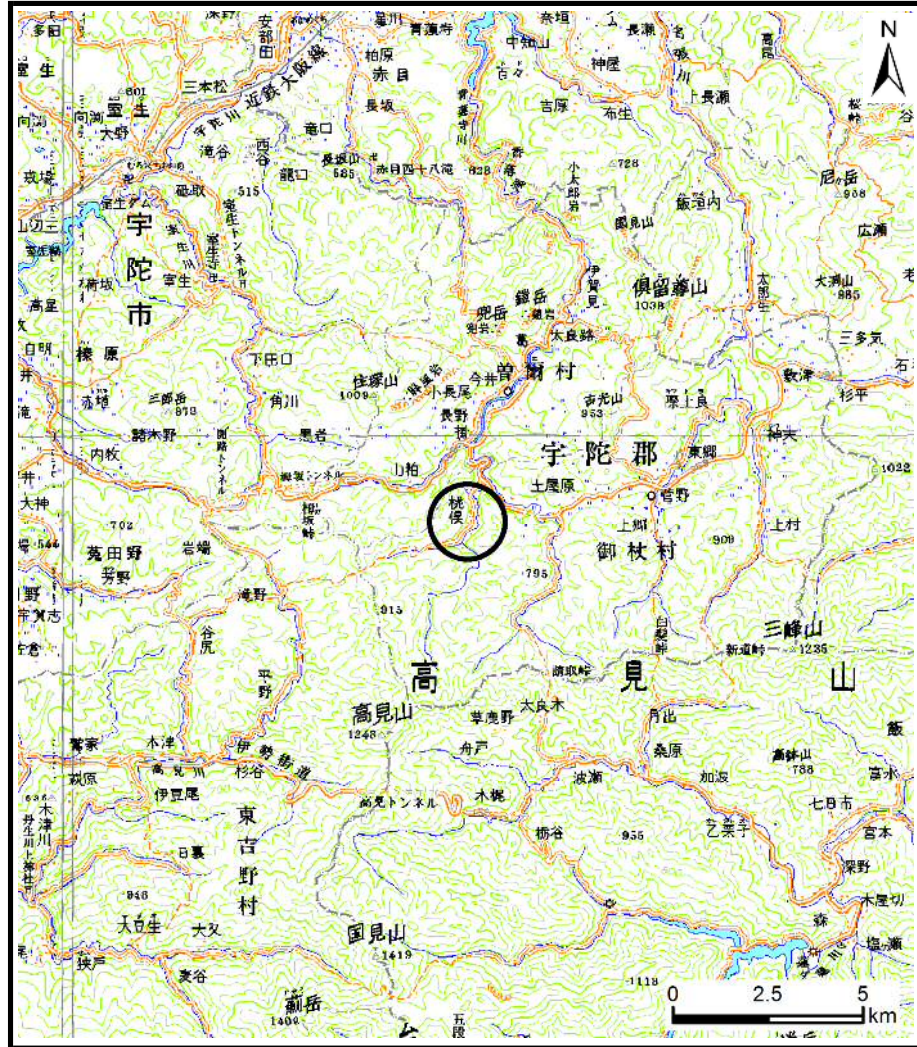
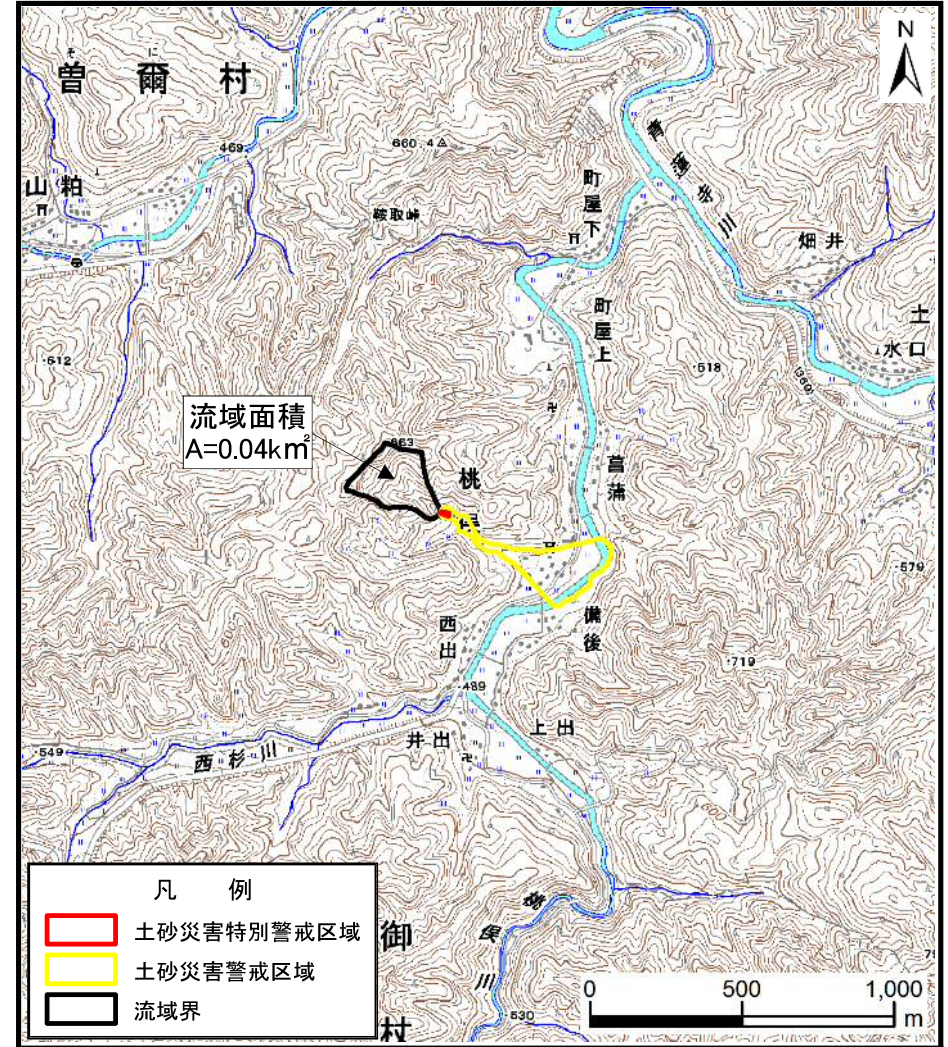


# 土砂災害警戒区域等の指定の公示に係る図書（その1）



(1/200,000)



(1/25,000)

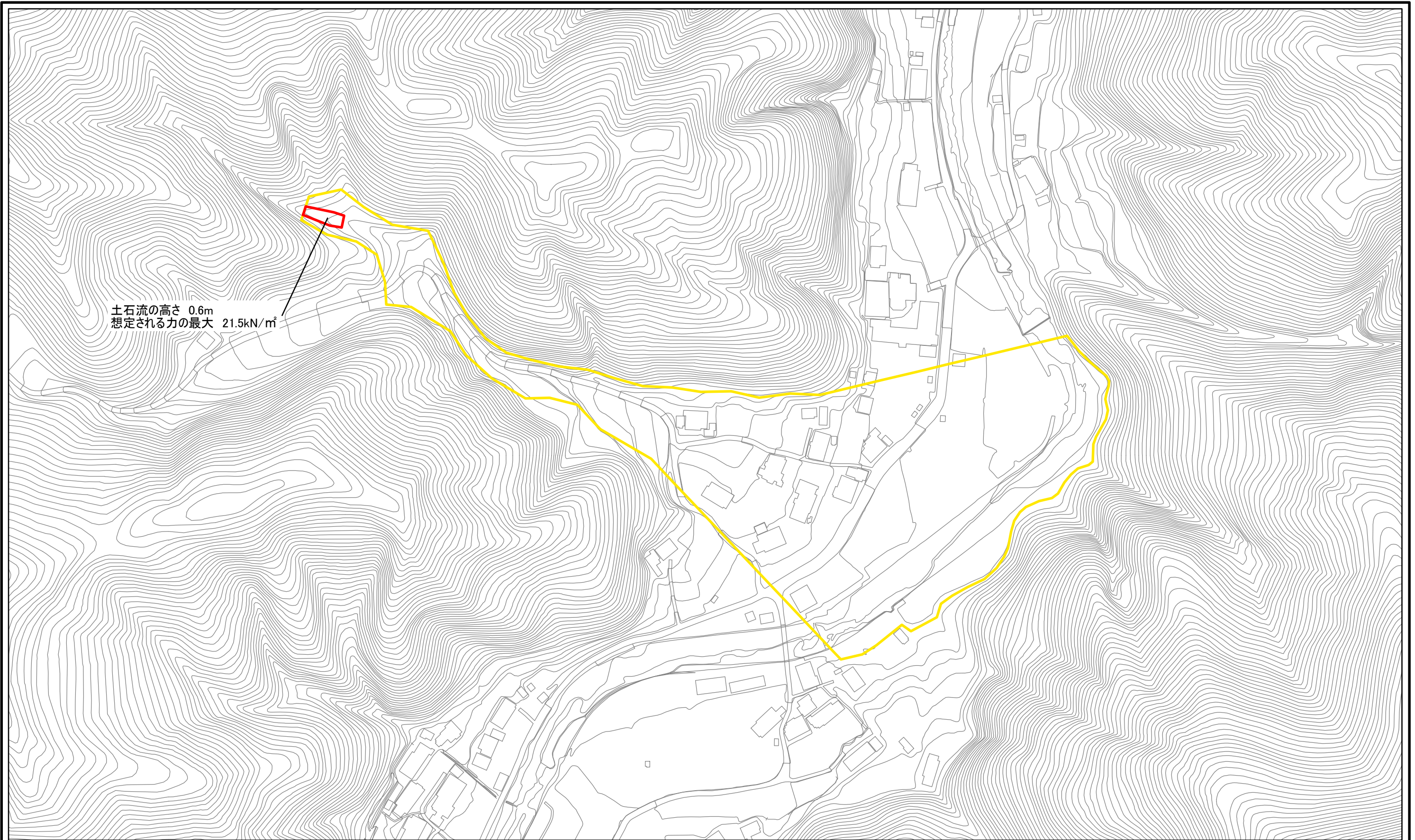
様式-1 (土)  
土砂災害警戒区域・土砂災害特別警戒区域 位置図

|         |                          |
|---------|--------------------------|
| 自然現象の種類 | 土石流                      |
| 区域番号    | 御杖-桃俣-005-土-Y・R          |
| 区域名称    | 御杖村桃俣(005)土石流警戒区域・特別警戒区域 |
| 所在地     | 宇陀郡御杖村桃俣                 |

この地図は、国土地理院長の承認を得て、同院発行の数値地図20000（地図画像）及び数値地図25000（地図画像）を複製したものである。（承認番号 平28情複、第1403号）



# 土砂災害警戒区域等の指定の公示に係る図書（その2）



0 50 100 200 m

|                                       |                         |  |                    |          |      |      |                 |
|---------------------------------------|-------------------------|--|--------------------|----------|------|------|-----------------|
| 様式-2(土)<br>土砂災害警戒区域・土砂災害特別警戒区域<br>区域図 | 土砂災害防止法施行令第二条の基準に該当する区域 |  | 土<br>縮尺<br>1:2,500 | 自然現象の種類  | 土石流  | 区域番号 | 御杖-桃俣-005-土-Y-R |
|                                       | 土砂災害防止法施行令第三条の基準に該当する区域 | 土石流の高さが1mを超える場合、土石等の移動による力が50kN/mを超える地域<br>土石流の高さが1mを超える場合、土石等の移動による力が50kN/m以下の地域<br>それ以外の区域 |                    | <br><br> | 告示番号 |      | 区域名称            |
|                                       |                         |  |                    | 告示年月日    |      | 所在地  | 宇陀郡御杖村桃俣        |