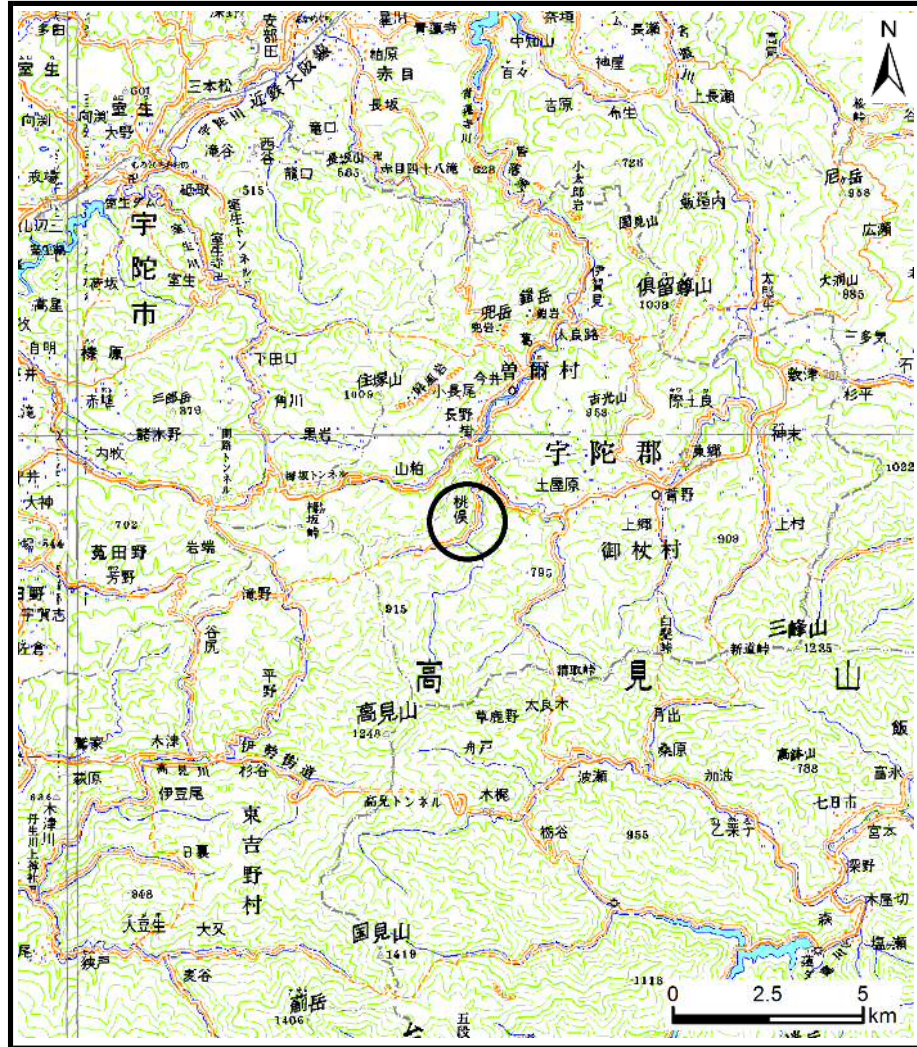
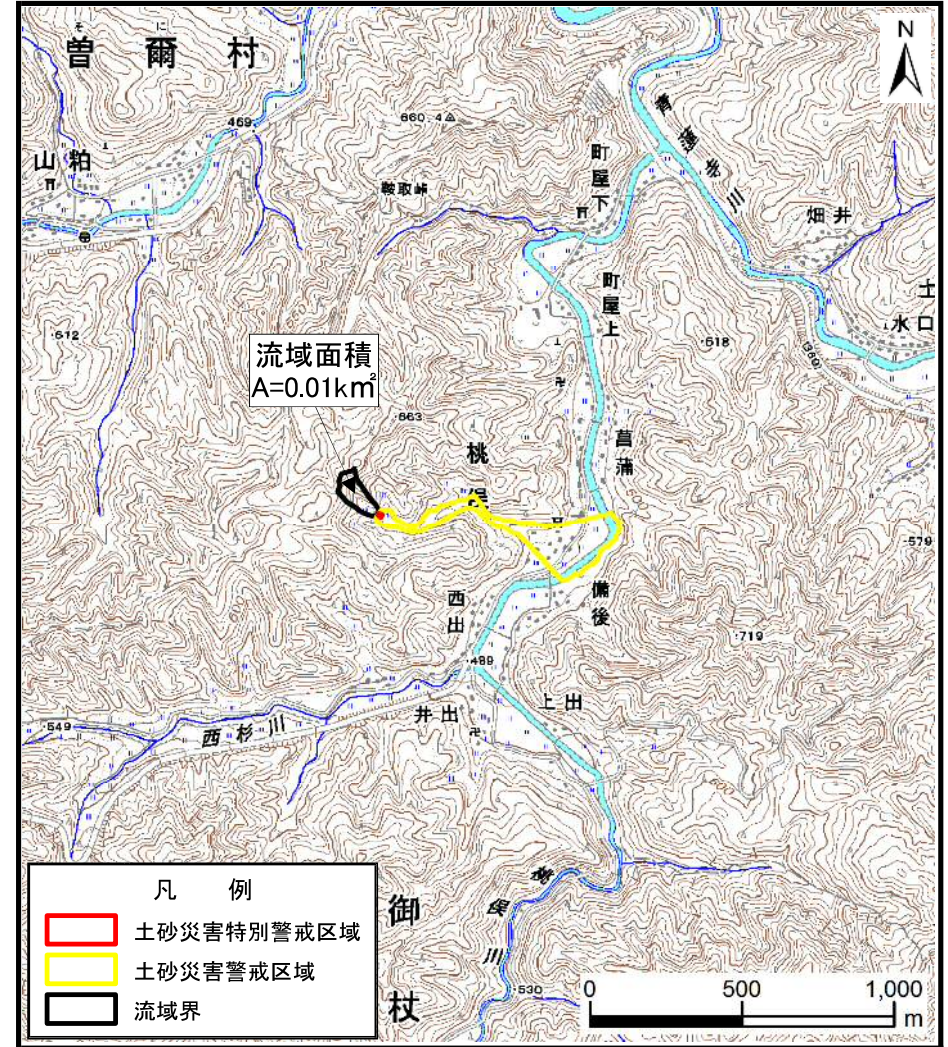


# 土砂災害警戒区域等の指定の公示に係る図書（その1）



(1/200,000)



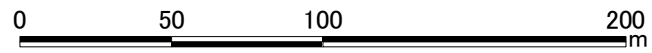
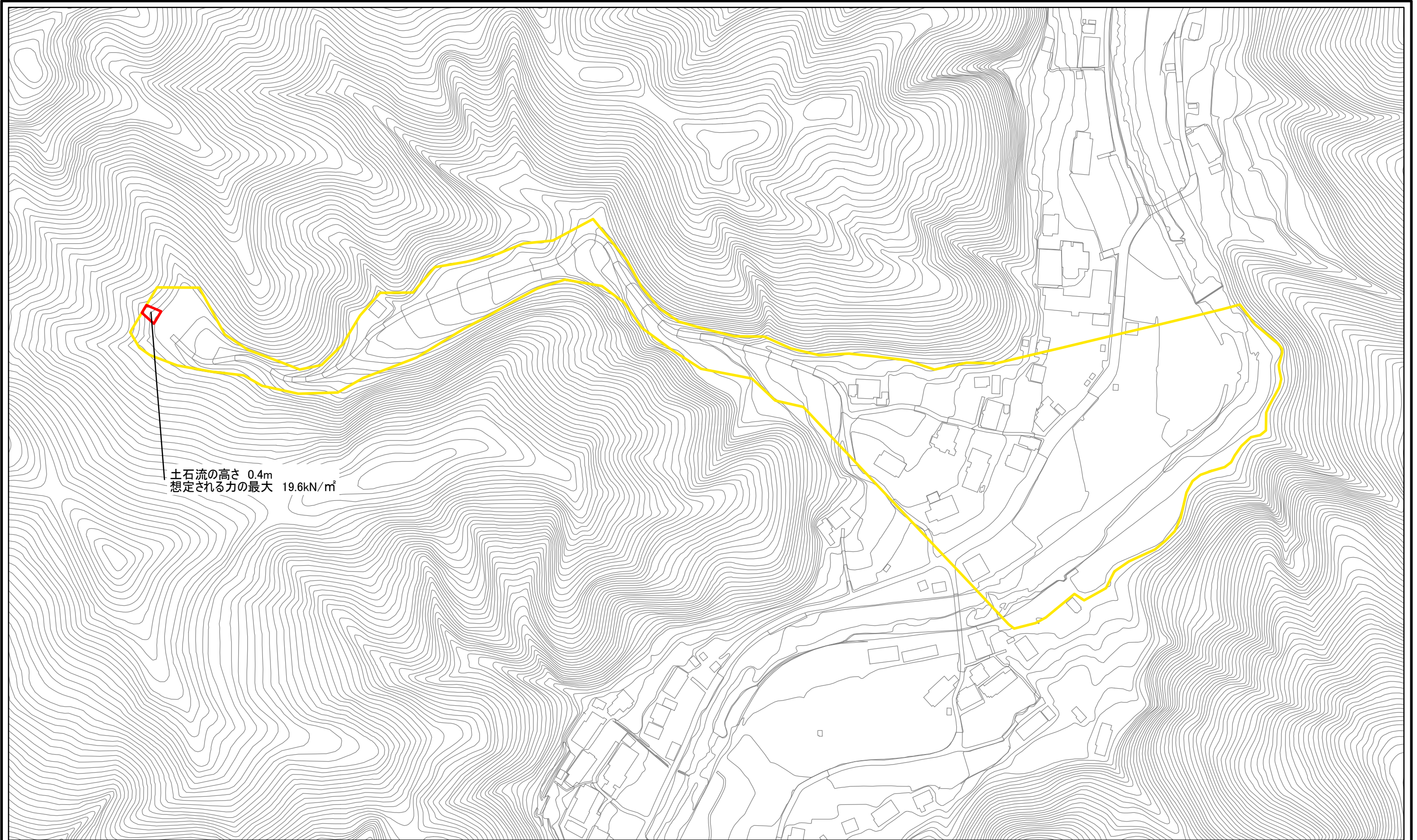
(1/25,000)

様式-1 (土)  
土砂災害警戒区域・土砂災害特別警戒区域 位置図

自然現象の種類	土石流
区域番号	御杖-桃俣-004-土-Y・R
区域名称	御杖村桃俣(004)土石流警戒区域・特別警戒区域
所在地	宇陀郡御杖村桃俣

この地図は、国土地理院長の承認を得て、同院発行の数値地図20000（地図画像）及び数値地図25000（地図画像）を複製したものである。（承認番号 平28情複、第1403号）

# 土砂災害警戒区域等の指定の公示に係る図書（その2）



<b>様式-2(土)</b> 土砂災害警戒区域・土砂災害特別警戒区域 区域図	土砂災害防止法施行令第二条の基準に該当する区域		自然現象 の種類 土石流	区域番号	御杖-桃俣-004-土-Y-R
	土砂災害防止法 施行令第三条の 基準に該当する 区域	土石流の高さが1mを超える場合、土石等の 移動による力が50kN/mを超える地域 土石流の高さが1mを超える場合、土石等の 移動による力が50kN/m以下の地域 それ以外の区域		  	告示番号
		縮尺 1:2,500	告示年月日	所在地	宇陀郡御杖村桃俣