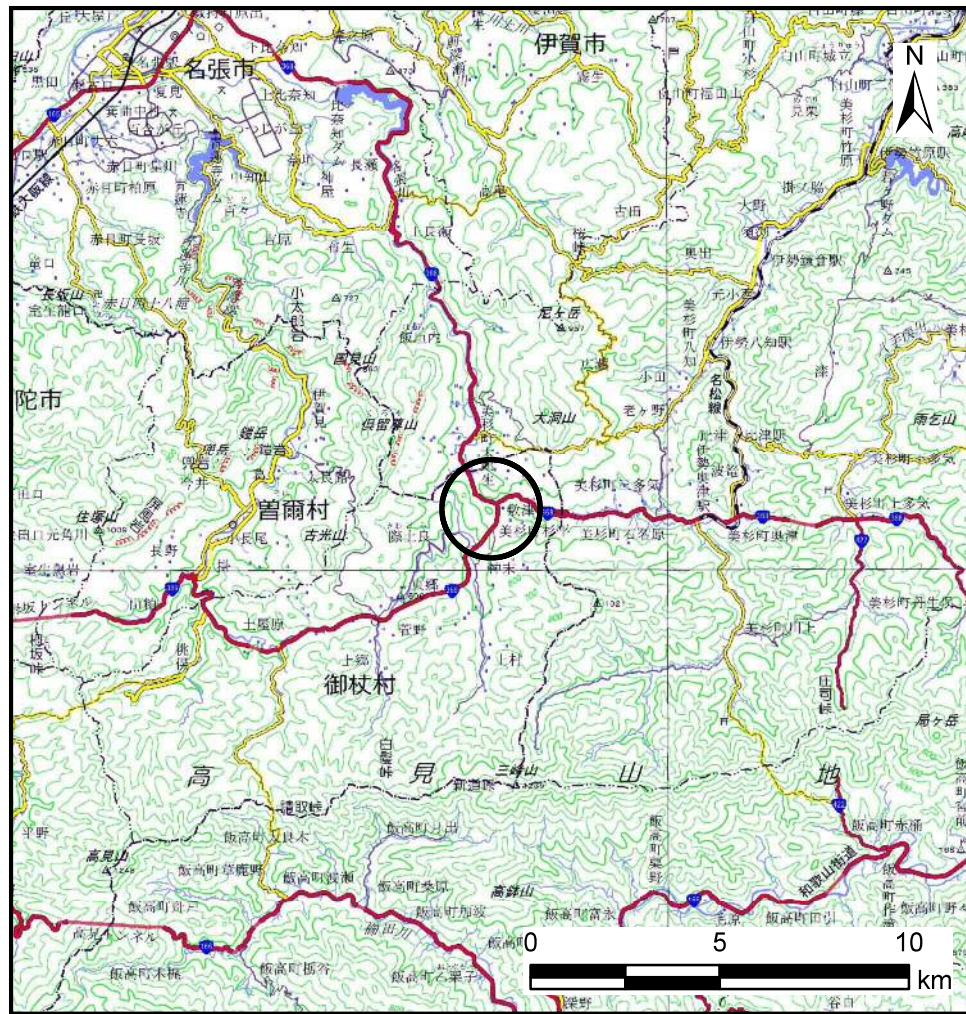
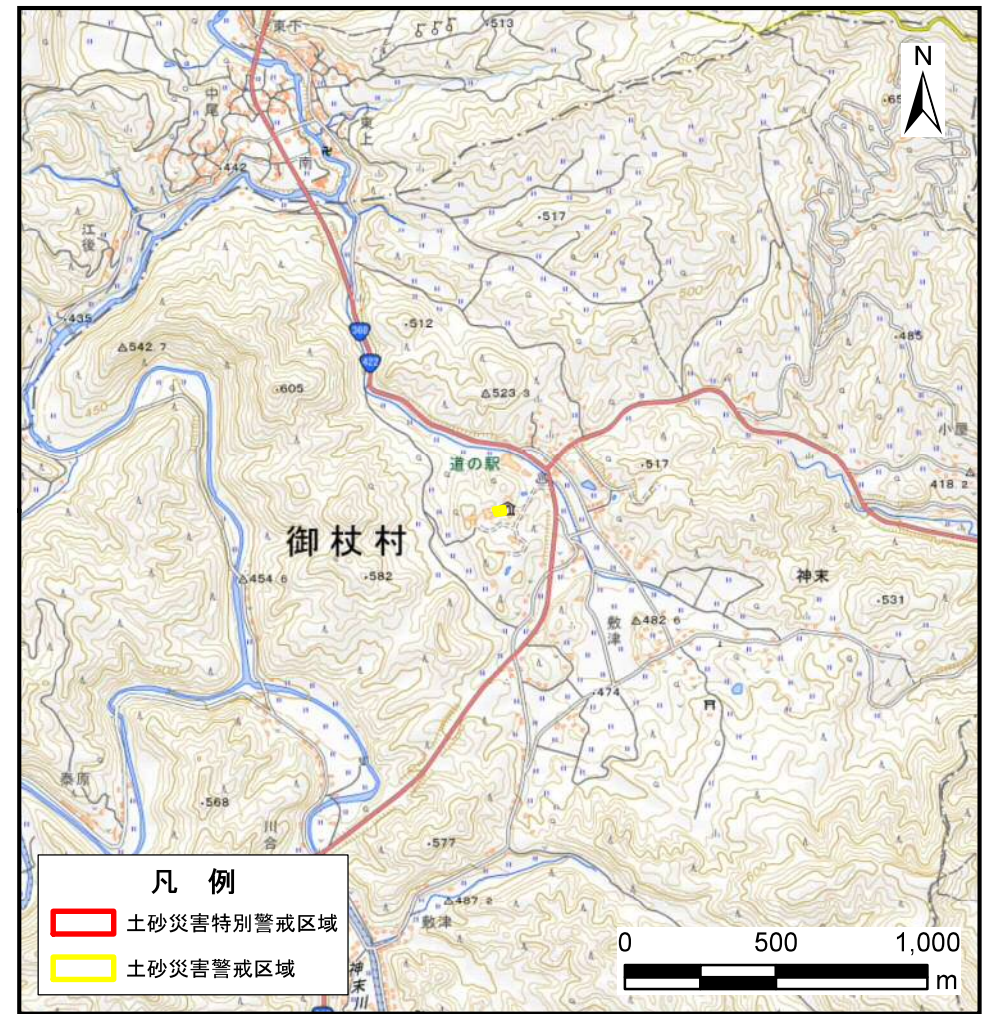


# 土砂災害警戒区域等の指定の公示に係る図書(その1)



(1:200, 000)



(1:25, 000)

様式-1(急)

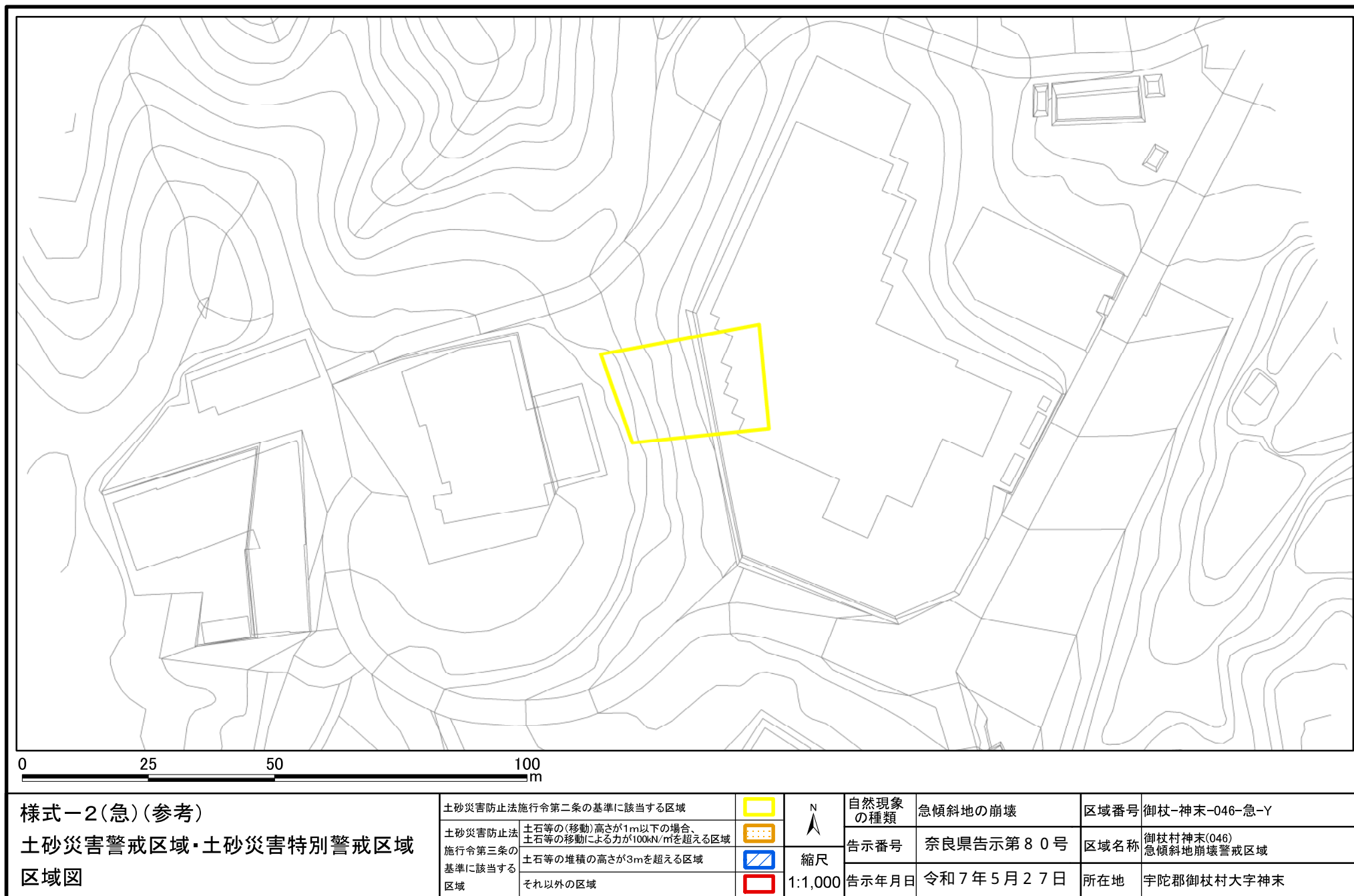
土砂災害警戒区域・土砂災害特別警戒区域 位置図

自然現象の種類	急傾斜地の崩壊
区域番号	御杖-神末-046-急-Y
区域名称	御杖村神末(046)急傾斜地崩壊警戒区域
所在地	宇陀郡御杖村大字神末

出典: 国土地理院発行2.5万分1地形図及び20万分1地形図



# 土砂災害警戒区域等の指定の公示に係る図書(参考)



# 土砂災害警戒区域等の指定の公示に係る図書(参考)



様式－2(急)(参考)

土砂災害警戒区域・土砂災害特別警戒区域  
区域図

土砂災害防止法施行令第二条の基準に該当する区域



自然現象  
の種類

急傾斜地の崩壊

区域番号 御杖-神末-046-急-Y

土砂災害防止法  
施行令第三条の  
基準に該当する  
区域

土石等の(移動)高さが1m以下の場合、  
土石等の移動による力が100kN/mを超える区域



土石等の堆積の高さが3mを超える区域



それ以外の区域



縮尺

1:1,000

告示番号

奈良県告示第 8 0 号

区域名称 御杖村神末(046)  
急傾斜地崩壊警戒区域

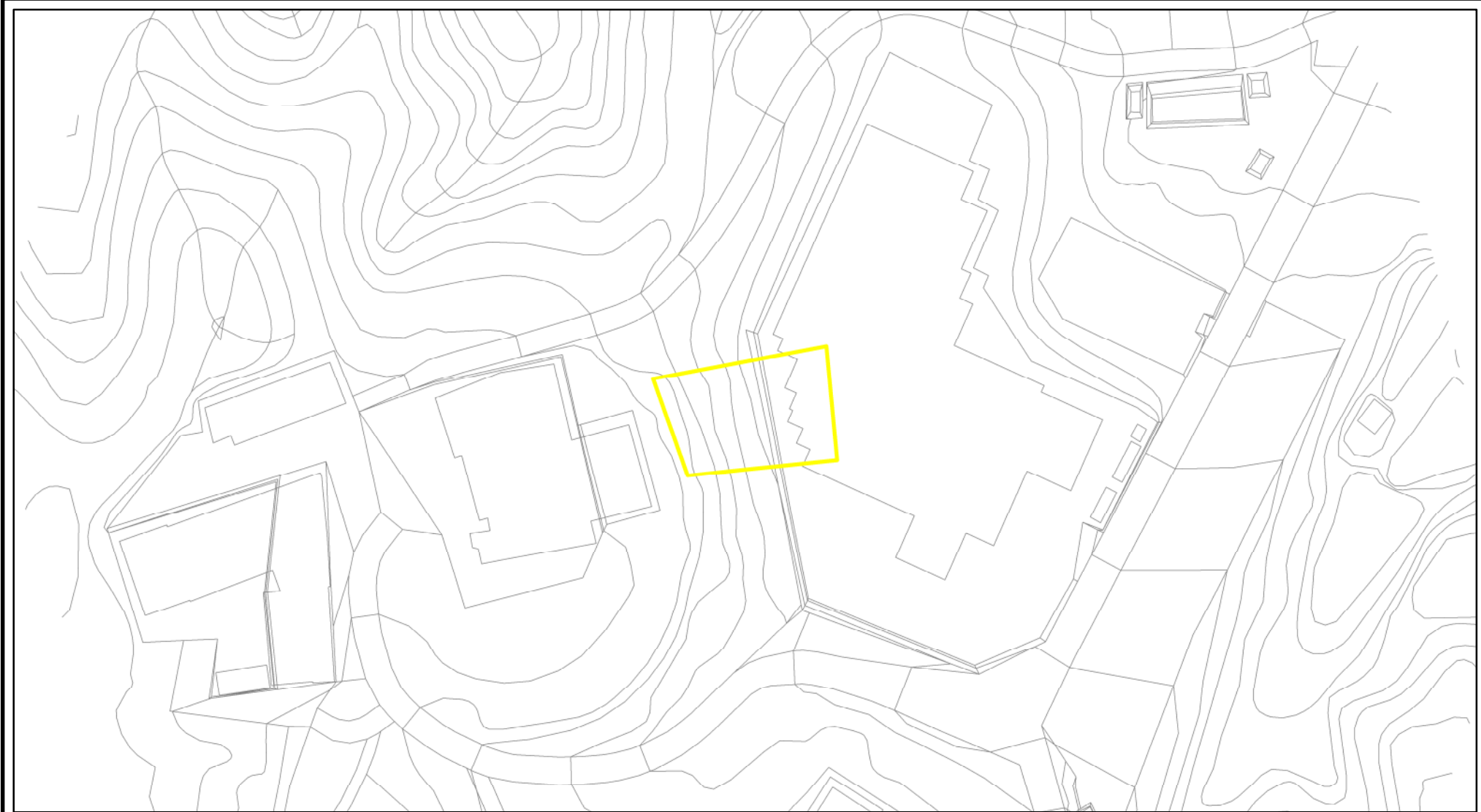
告示年月日

令和 7 年 5 月 2 7 日

所在地 宇陀郡御杖村大字神末



土砂災害警戒区域等の指定の公示に係る図書(その2)



0 25 50 100  
m

様式-2(急)  
土砂災害警戒区域・土砂災害特別警戒区域  
区域図

土砂災害防止法施行令第二条の基準に該当する区域	
土砂災害防止法 施行令第三条の 基準に該当する 区域	
土砂等の(移動)高さが1m以下の場合、 土砂等の移動による力が100kN/mを超える区域	
土砂等の堆積の高さが3mを超える区域	
それ以外の区域	



N  
縮尺  
1:1,000

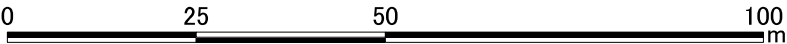
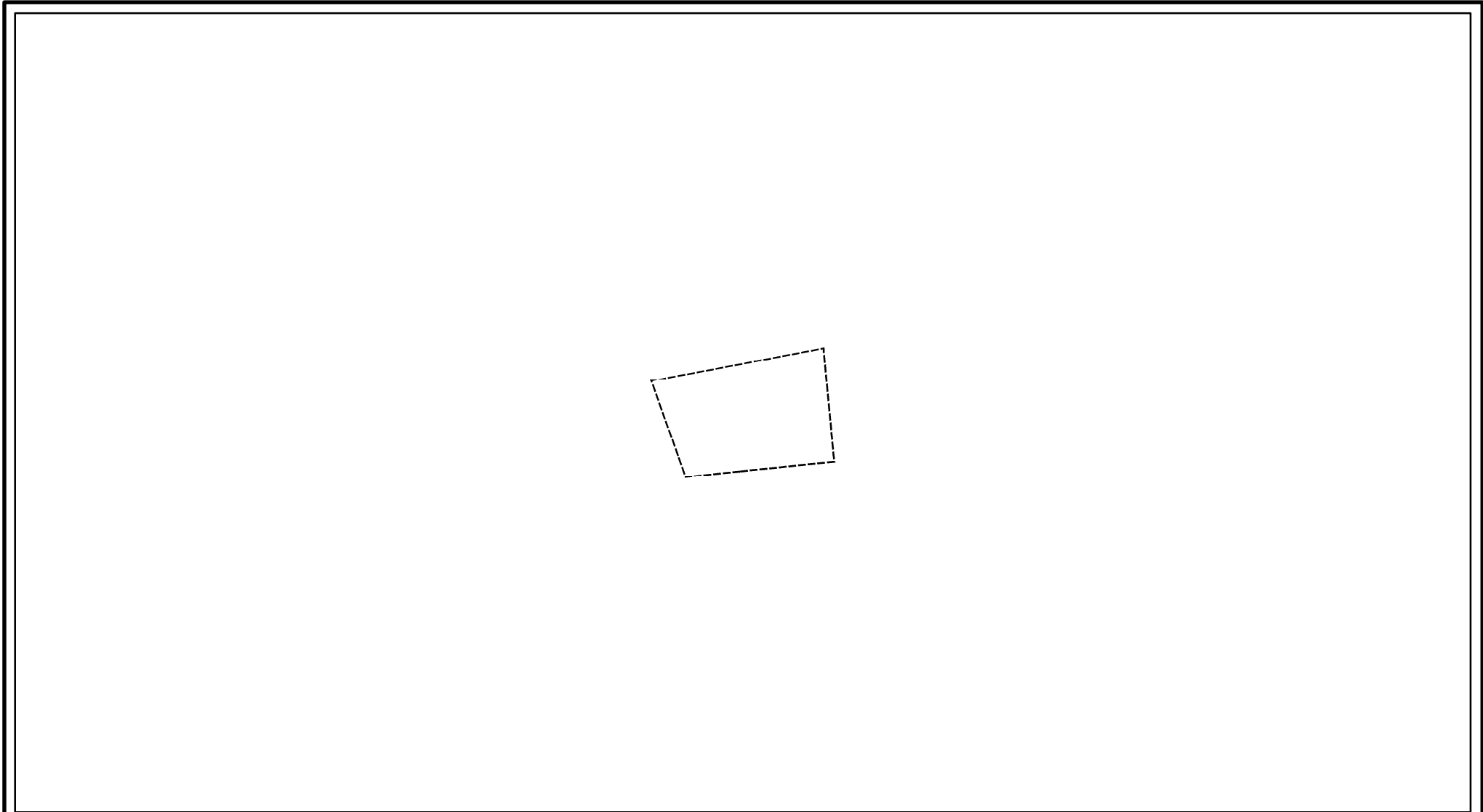
自然現象  
の種類  
告示番号  
告示年月日

急傾斜地の崩壊  
奈良県告示第80号  
令和7年5月27日

区域番号  
区域名称  
所在地

御杖-神末-046-急-Y  
御杖村神末(046)  
急傾斜地崩壊警戒区域  
宇陀郡御杖村大字神末

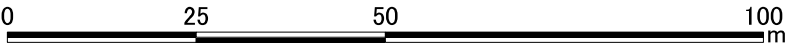
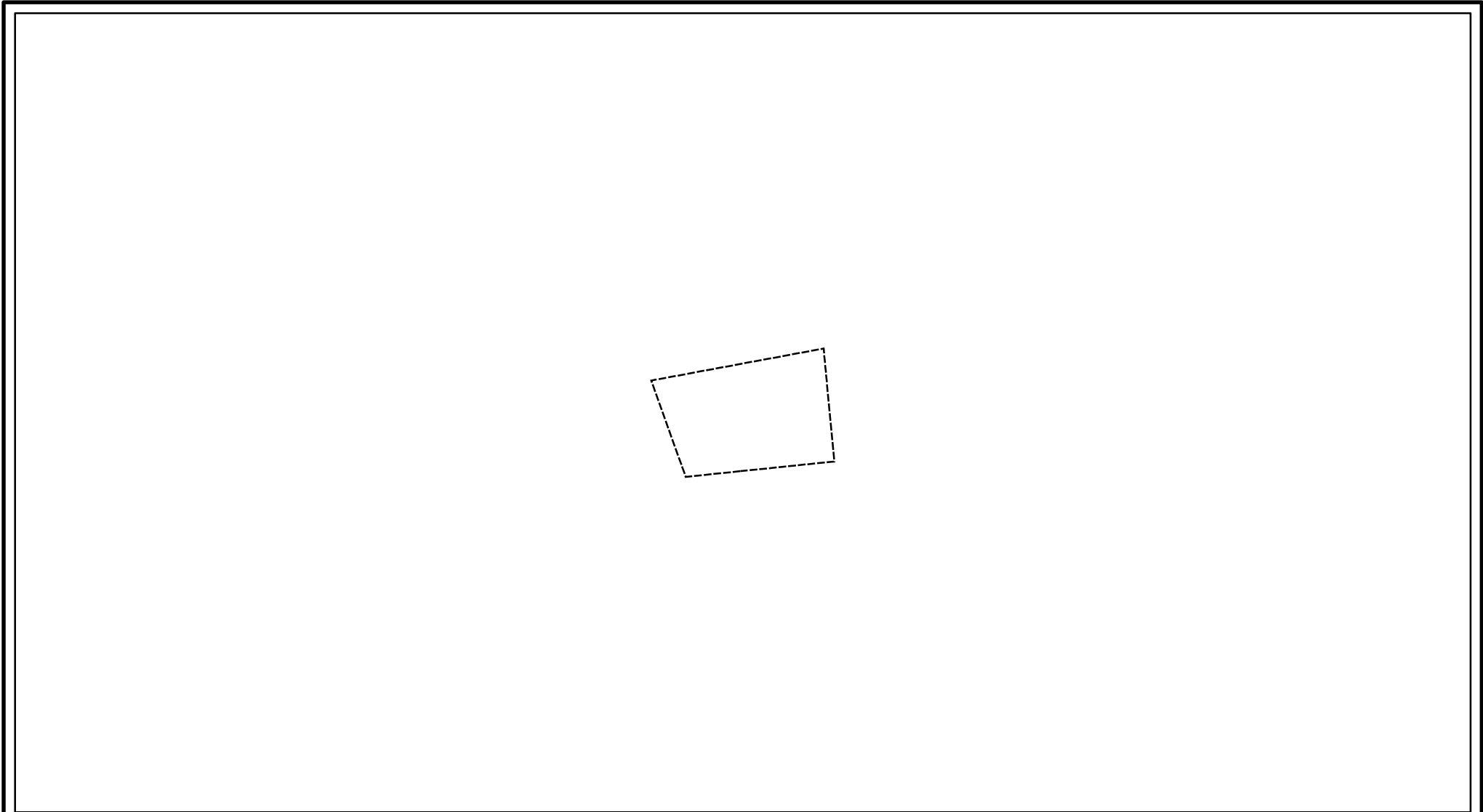
土砂災害警戒区域等の指定の公示に係る図書(その2-2)



図中の数字は横断測線番号を示す

様式－2－2(急) 土砂災害特別警戒区域の区分図 (急傾斜地の崩壊に伴う土石等の移動により 建築物の地上部に作用すると想定される力)	土砂災害防止法施行令第二条の基準に該当する区域			<div>N</div> <div>縮尺</div> <div>1:1,000</div>	自然現象の種類	急傾斜地の崩壊	区域番号	御杖-神末-046-急-Y
	土砂災害防止法 施行令第三条の 基準に該当する 区域	土石等の(移動)高さが1m以下の場合、 土石等の移動による力が100kN/mを超える区域			告示番号	奈良県告示第 8 0 号	区域名称	御杖村神末(046) 急傾斜地崩壊警戒区域
		それ以外の区域			告示年月日	令和 7 年 5 月 2 7 日	所在地	宇陀郡御杖村大字神末

土砂災害警戒区域等の指定の公示に係る図書(その2-3)



図中の数字は横断測線番号を示す

様式-2-3(急) 土砂災害特別警戒区域の区分図 (急傾斜地の崩壊に伴う土石等の堆積により 建築物の地上部に作用すると想定される力)	土砂災害防止法施行令第二条の基準に該当する区域			<div>N</div> <div>縮尺</div> 1:1,000	自然現象の種類	急傾斜地の崩壊	区域番号	御杖-神末-046-急-Y
	土砂災害防止法 施行令第三条の 基準に該当する 区域	土石等の堆積の高さが3mを超える区域			告示番号	奈良県告示第 8 0 号	区域名称	御杖村神末(046) 急傾斜地崩壊警戒区域
		それ以外の区域			告示年月日	令和 7 年 5 月 2 7 日	所在地	宇陀郡御杖村大字神末

