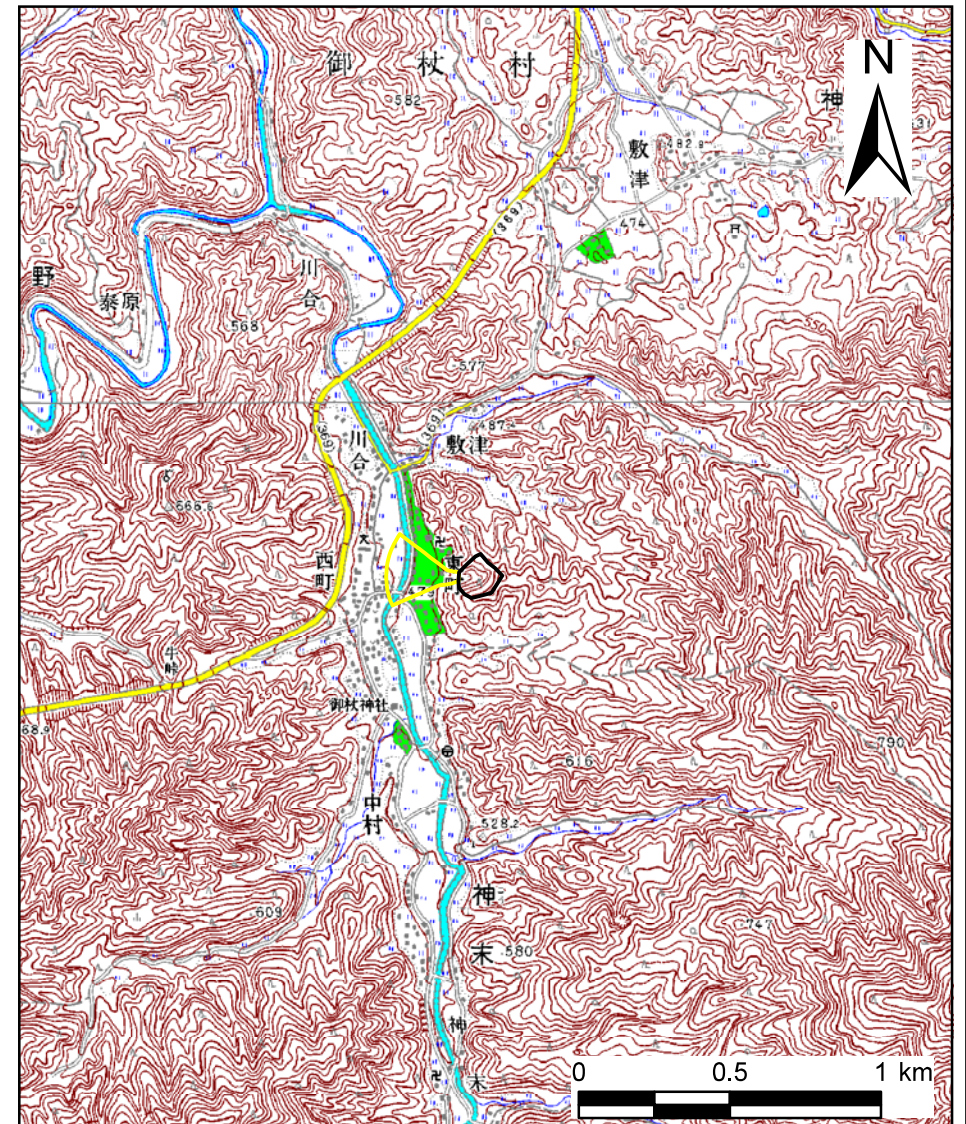
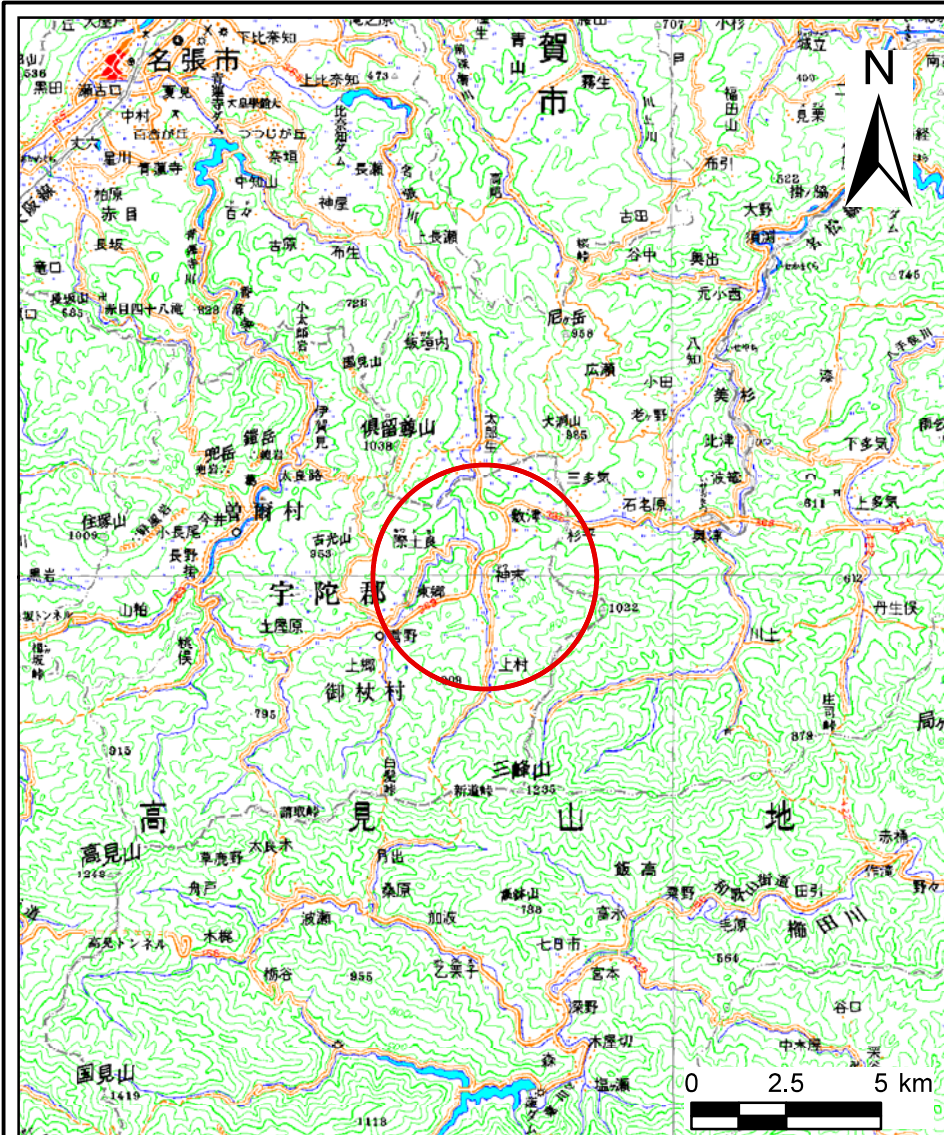


# 土砂災害警戒区域等の指定の公示に係る図書(その1)

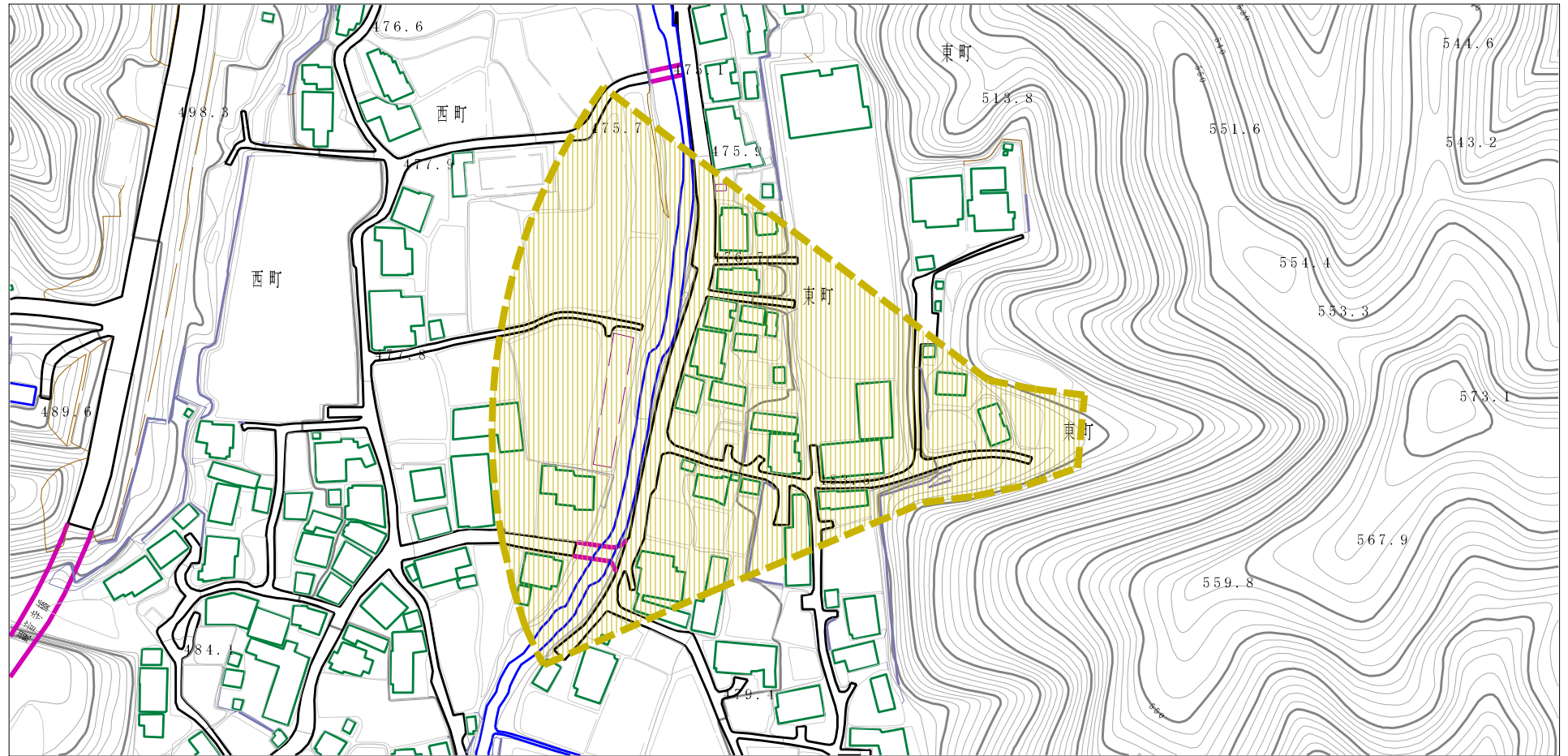


様式-1(土)  
土砂災害警戒区域位置図

自然現象の種類	土石流
区域番号	御杖-神末-042-土-Y
区域名称	御杖村神末(042)土石流警戒区域
所在地	宇陀郡御杖村大字神末

この地図は、国土地理院長の承認を得て、同院発行の20万分の1地勢図及び2万5千分の1地形図を複製したものである。(承認番号平24情複、第322号)

# 土砂災害警戒区域の指定の公示に係る図書（その2）



0 1 ×100m

“様式－2（土）  
土砂災害警戒区域 区域図”

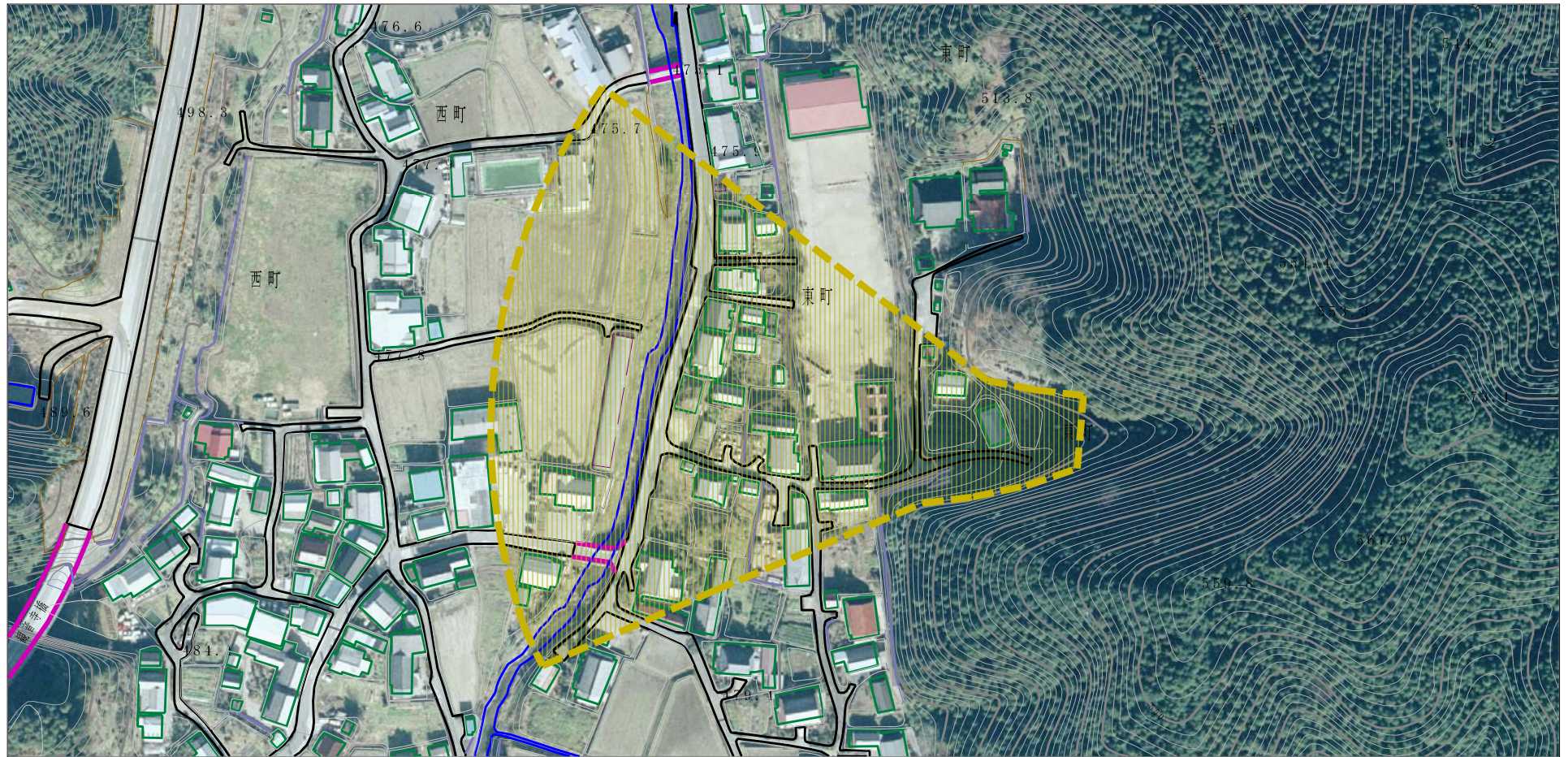
土砂災害防止法施行令第二条の基準に該当する区域



縮尺  
1:2,500

自然現象の種類	土石流	区域番号	御杖-神末-042-土-Y
告示番号		区域名	御杖村神末(042)土石流警戒区域
告示年月日		所在地	宇陀郡御杖村大字神末

# 参考資料 (その3)



0 1 × 100m

参考資料	土砂災害防止法施行令第二条の基準に該当する区域		N  縮尺 1:2,500	自然現象の種類	土石流	区域番号	御杖-神末-042-土-Y
				告示番号		区域名	御杖村神末 (042) 土石流警戒区域
				告示年月日		所在地	宇陀郡御杖村大字神末