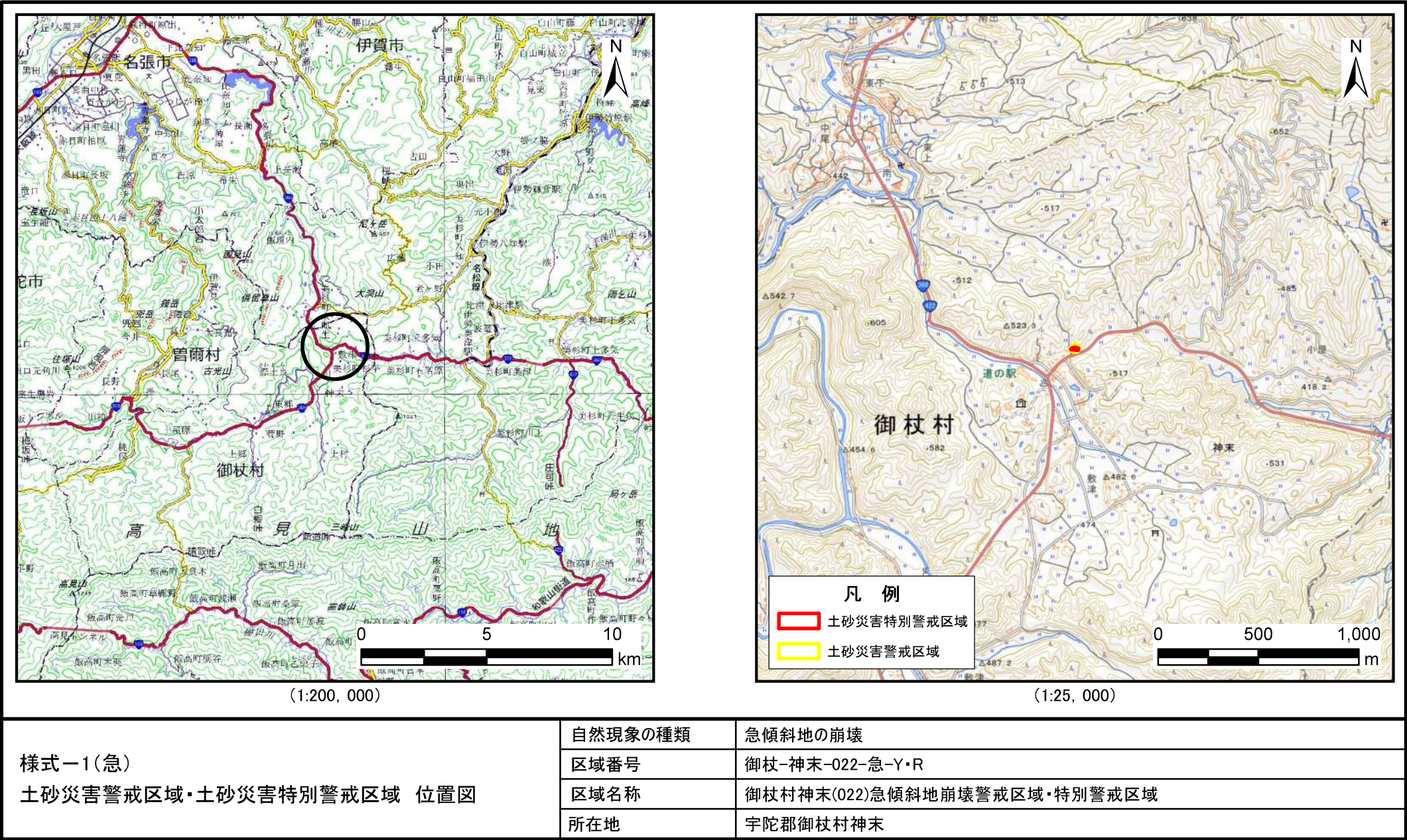
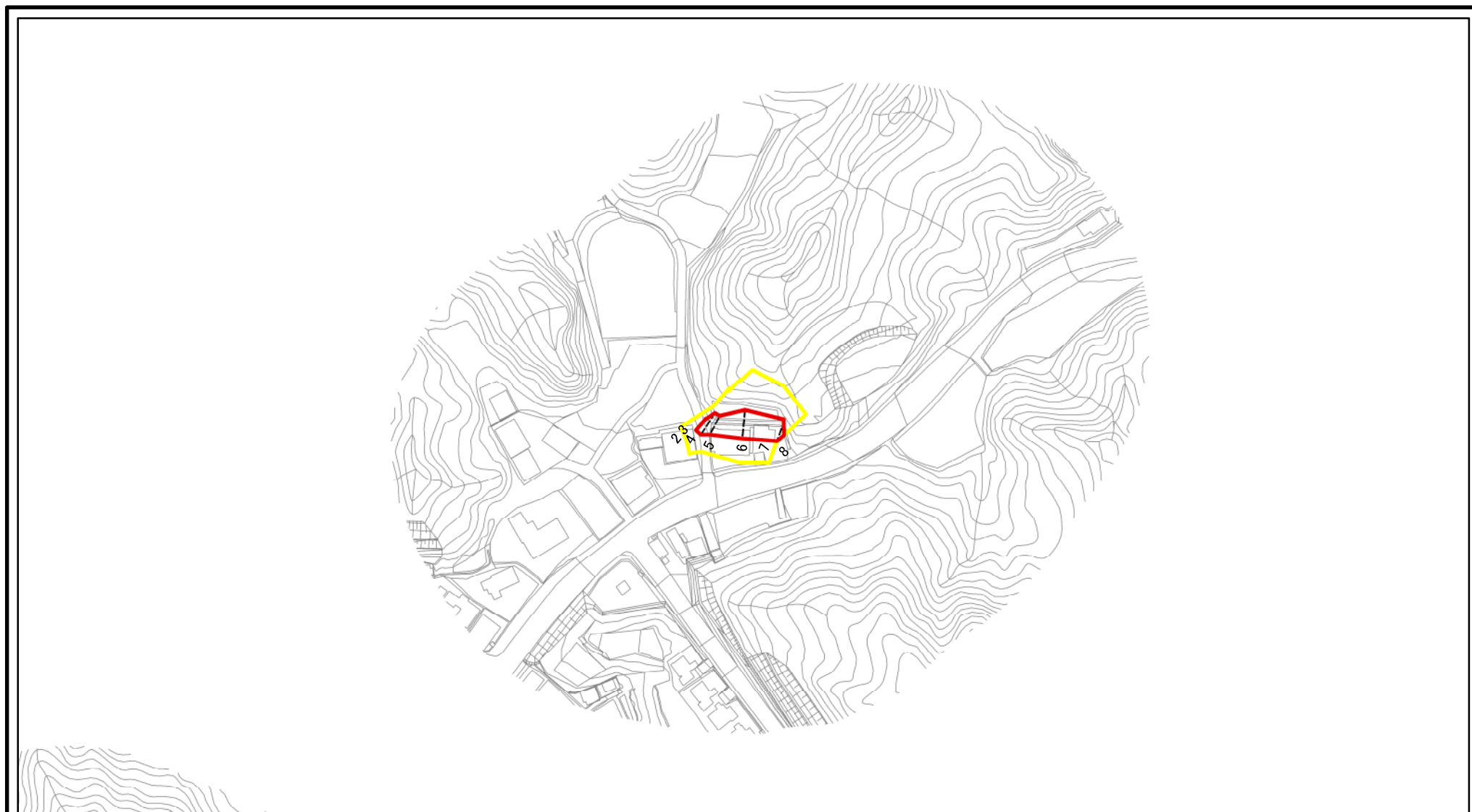


# 土砂災害警戒区域等の指定の公示に係る図書(その1)





# 土砂災害警戒区域等の指定の公示に係る図書(参考)



0 25 50 100  
m

図中の数字は横断測線番号を示す

様式－2(急)(参考)

土砂災害警戒区域・土砂災害特別警戒区域  
区域図

土砂災害防止法施行令第二条の基準に該当する区域



自然現象  
の種類

急傾斜地の崩壊

区域番号

御杖-神末-022-急-Y・R

土砂災害防止法  
施行令第三条の  
基準に該当する  
区域

土石等の(移動)高さが1m以下の場合、  
土石等の移動による力が100kN/mを超える区域



土石等の堆積の高さが3mを超える区域  
それ以外の区域



縮尺  
1:2,500

告示番号

奈良県告示第87号

区域名称

御杖村神末(022)  
急傾斜地崩壊警戒区域・特別警戒区域

告示年月日

令和7年5月27日

所在地

宇陀郡御杖村神末

# 土砂災害警戒区域等の指定の公示に係る図書(参考)



0 25 50 100  
m

図中の数字は横断測線番号を示す

様式－2(急)(参考)

土砂災害警戒区域・土砂災害特別警戒区域  
区域図

土砂災害防止法施行令第二条の基準に該当する区域



自然現象  
の種類

急傾斜地の崩壊

区域番号

御杖-神末-022-急-Y・R

土砂災害防止法  
施行令第三条の  
基準に該当する  
区域

土石等の(移動)高さが1m以下の場合、  
土石等の移動による力が100kN/mを超える区域



土石等の堆積の高さが3mを超える区域  
それ以外の区域



縮尺

1:2,500

告示番号

奈良県告示第 8 7 号

区域名称

御杖村神末(022)  
急傾斜地崩壊警戒区域・特別警戒区域

告示年月日

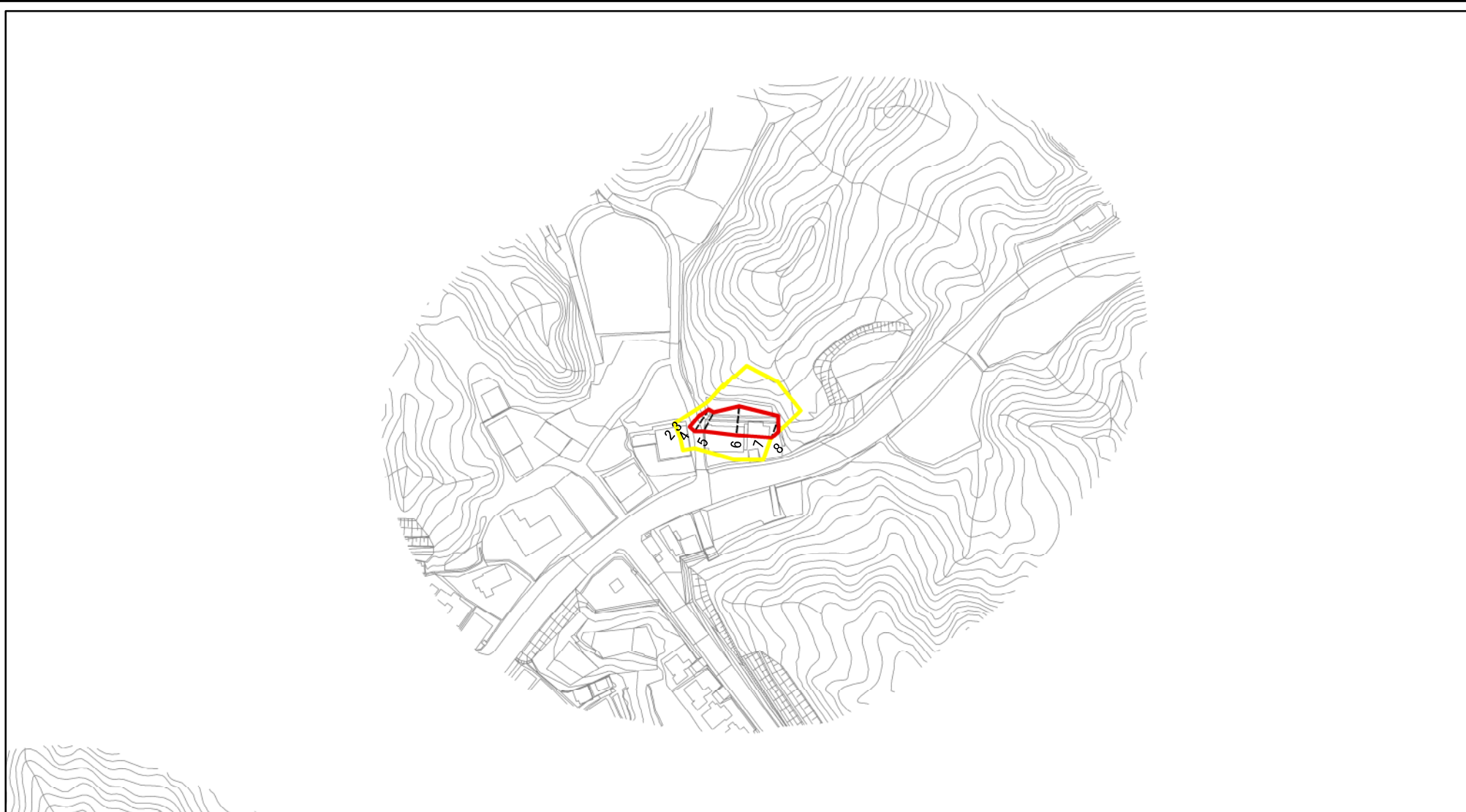
令和 7 年 5 月 2 7 日

所在地

宇陀郡御杖村神末



# 土砂災害警戒区域等の指定の公示に係る図書



0 25 50 100  
m

図中の数字は横断測線番号を示す

様式－2(急)

土砂災害警戒区域・土砂災害特別警戒区域

区域図

土砂災害防止法施行令第二条の基準に該当する区域

土砂災害防止法  
施行令第三条の  
基準に該当する  
区域

土石等の(移動)高さが1m以下の場合、  
土石等の移動による力が100kN/mを超える区域  
土石等の堆積の高さが3mを超える区域  
それ以外の区域



縮尺  
1:2,500

自然現象  
の種類

告示番号

告示年月日

急傾斜地の崩壊

奈良県告示第87号

令和7年5月27日

区域番号

区域名称

所在地

御杖-神末-022-急-Y・R

御杖村神末(022)  
急傾斜地崩壊警戒区域・特別警戒区域

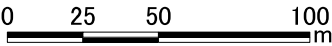
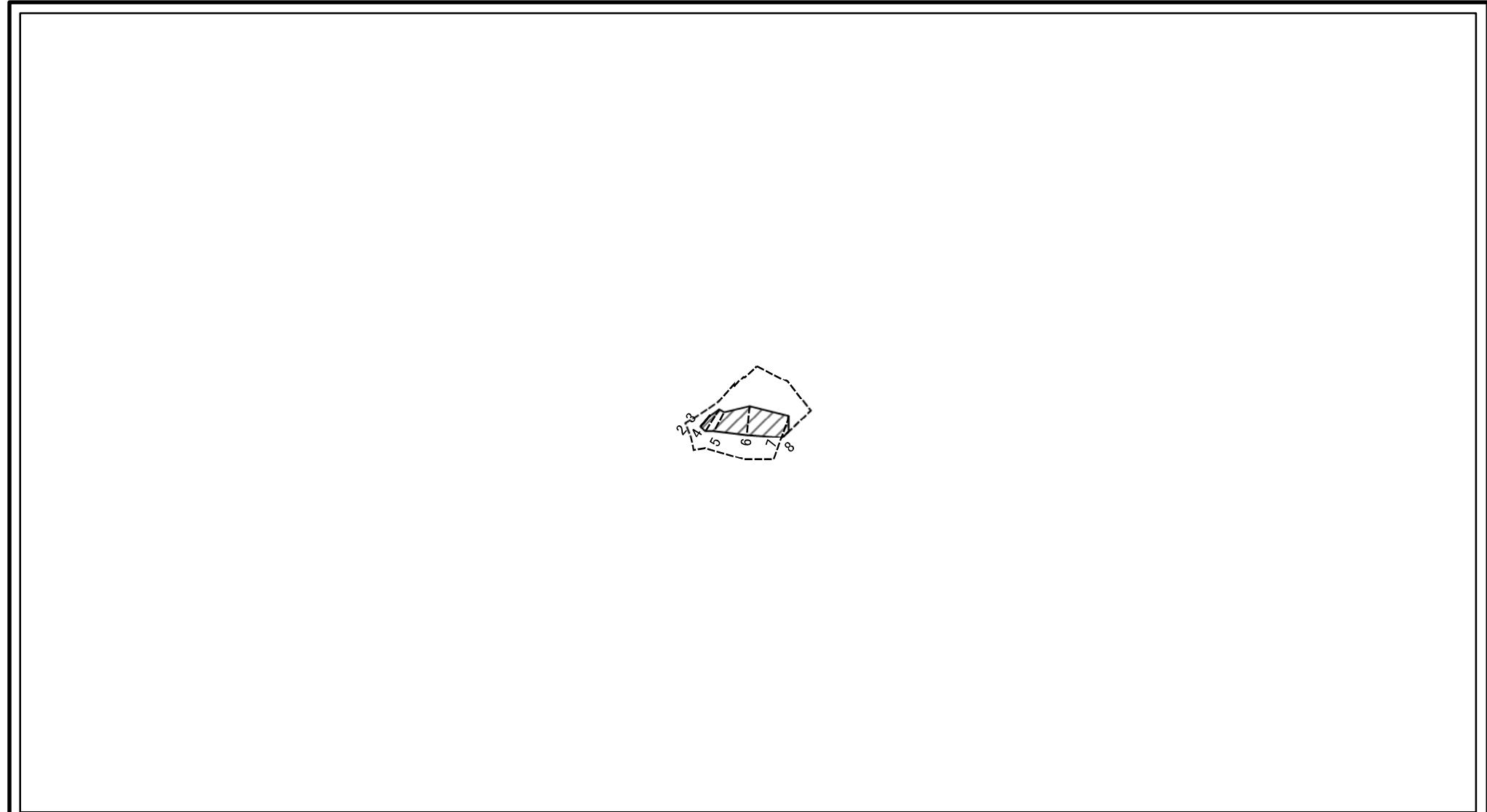
宇陀郡御杖村神末

土砂災害警戒区域等の指定の公示に係る図書(その3)

(1/1)

[illegible]

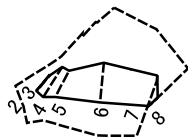
土砂災害警戒区域等の指定の公示に係る図書(その2-2)



図中の数字は横断測線番号を示す

様式－2－2(急) 土砂災害特別警戒区域の区分図 (急傾斜地の崩壊に伴う土石等の移動により 建築物の地上部に作用すると想定される力)	土砂災害防止法施行令第二条の基準に該当する区域			<div>N</div> <div>縮尺</div> <div>1:2,500</div>	自然現象の種類	急傾斜地の崩壊	区域番号	御杖-神末-022-急-Y-R
	土砂災害防止法 施行令第三条の 基準に該当する 区域	土石等の(移動)高さが1m以下の場合、 土石等の移動による力が100kN/mを超える区域			告示番号	奈良県告示第87号	区域名称	御杖村神末(022) 急傾斜地崩壊警戒区域・特別警戒区域
		それ以外の区域			告示年月日	令和7年5月27日	所在地	宇陀郡御杖村神末

土砂災害警戒区域等の指定の公示に係る図書(その2-3)



0 25 50 100  
m

図中の数字は横断測線番号を示す

様式-2-3(急)  
土砂災害特別警戒区域の区分図  
(急傾斜地の崩壊に伴う土石等の堆積により  
建築物の地上部に作用すると想定される力)

土砂災害防止法施行令第二条の基準に該当する区域		
土砂災害防止法 施行令第三条の 基準に該当する 区域	土石等の堆積の高さが3mを超える区域	
	それ以外の区域	

N
縮尺 1:2,500

自然現象 の種類	急傾斜地の崩壊	区域番号	御杖-神末-022-急-Y・R
告示番号	奈良県告示第 8 7 号	区域名称	御杖村神末(022) 急傾斜地崩壊警戒区域・特別警戒区域
告示年月日	令和 7 年 5 月 2 7 日	所在地	宇陀郡御杖村神末