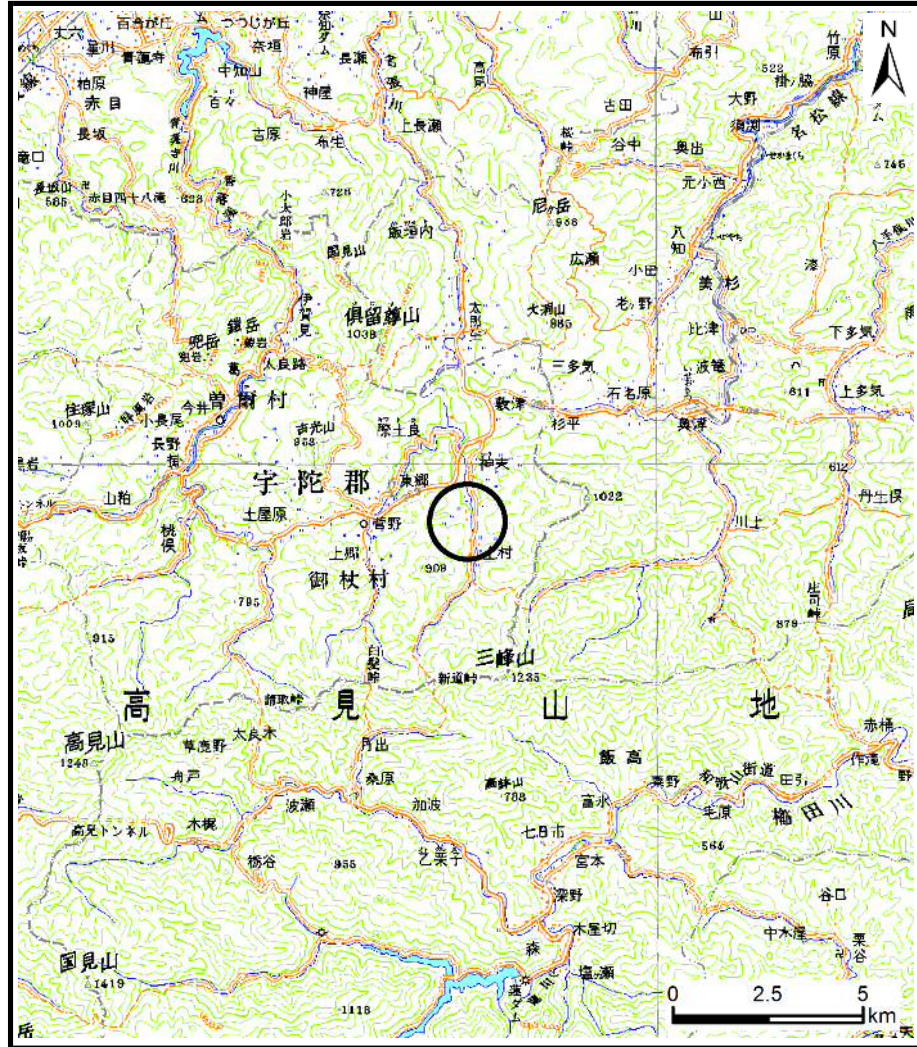
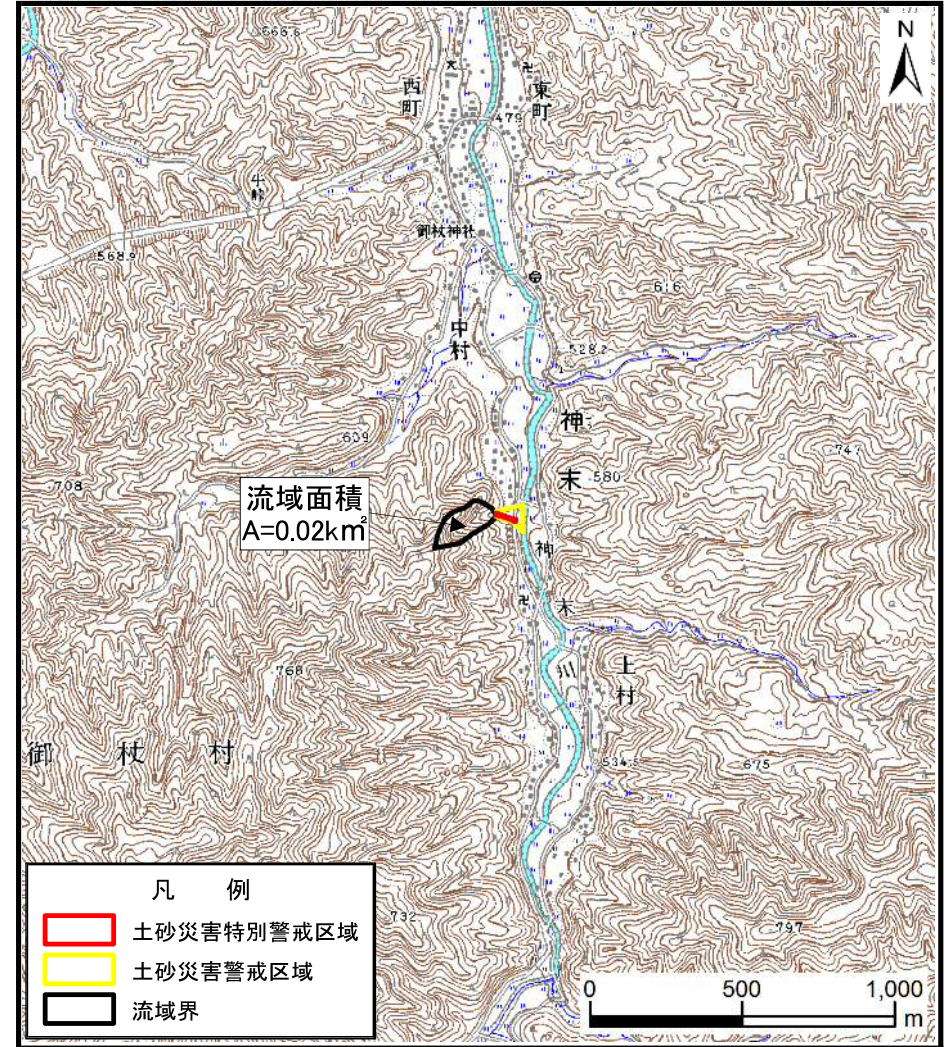


土砂災害警戒区域等の指定の公示に係る図書（その1）



(1/200,000)



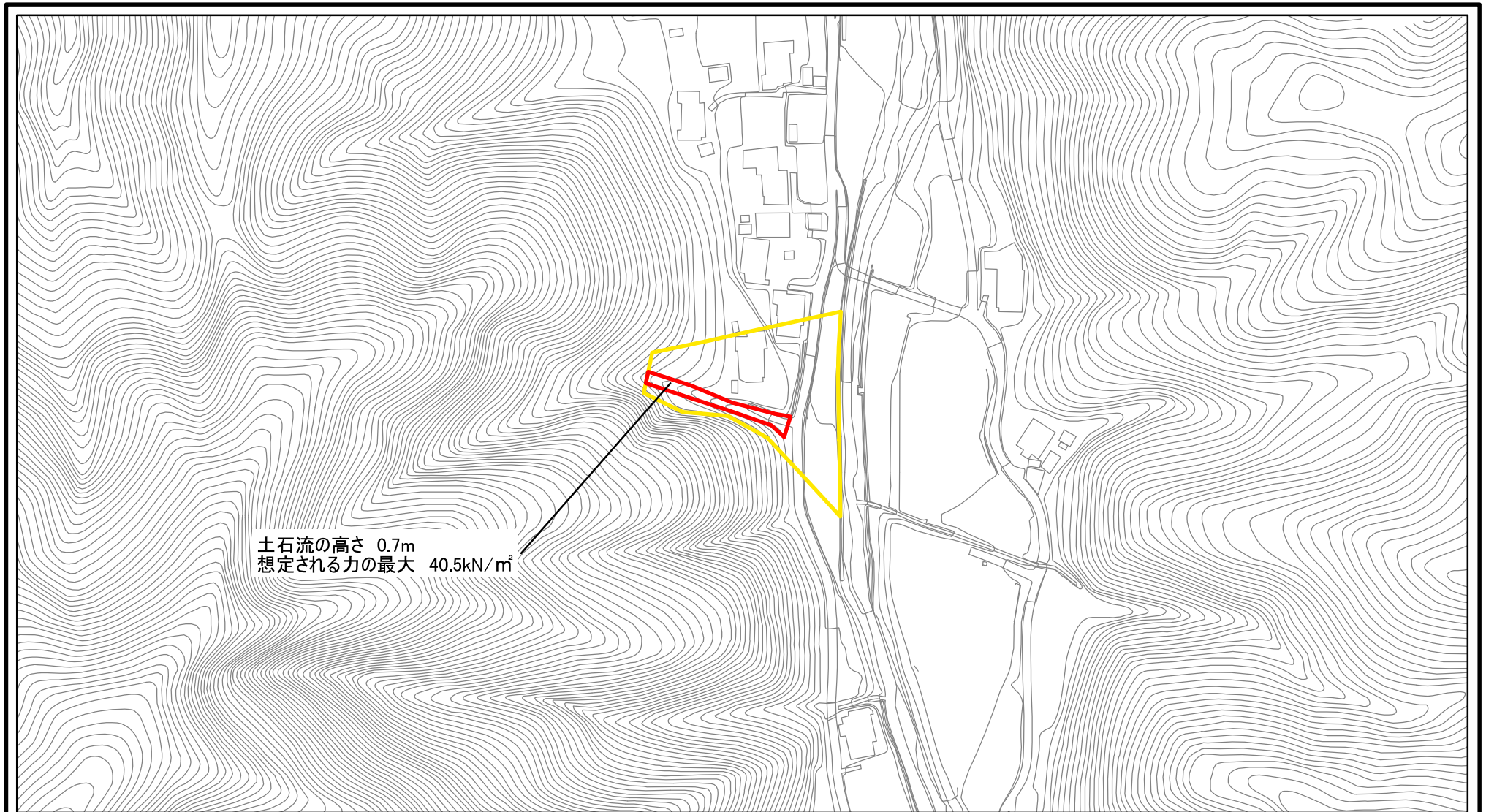
(1/25,000)

| 凡 例 | |
|---|------------|
| | 土砂災害特別警戒区域 |
| | 土砂災害警戒区域 |
| | 流域界 |

様式-1 (土)
土砂災害警戒区域・土砂災害特別警戒区域 位置図

| | |
|---------|--------------------------|
| 自然現象の種類 | 土石流 |
| 区域番号 | 御杖-神末-008-土-Y・R |
| 区域名称 | 御杖村神末(008)土石流警戒区域・特別警戒区域 |
| 所在地 | 宇陀郡御杖村神末 |

土砂災害警戒区域等の指定の公示に係る図書(その2)



土石流の高さ 0.7m
 想定される力の最大 40.5kN/m²

0 25 50 100
 m

| | | | | | | | | |
|---------------------------------------|-------------------------|---|--|--------------------|---------|-----|------|------------------------------|
| 様式-2(土) 土砂災害警戒区域・土砂災害特別警戒区域 区域図 | 土砂災害防止法施行令第二条の基準に該当する区域 | | | N 縮尺 1:2,500 | 自然現象の種類 | 土石流 | 区域番号 | 御杖-神末-008-土-Y-R |
| | 土砂災害防止法施行令第三条の基準に該当する区域 | 土石流の高さが1mを超える場合、土石等の移動による力が50kN/m ² を超える区域 | | | 告示番号 | | 区域名称 | 御杖村神末(008) 土石流警戒区域・特別警戒区域 |
| | | 土石流の高さが1mを超える場合、土石等の移動による力が50kN/m ² 以下の区域 | | | 告示年月日 | | 所在地 | 宇陀郡御杖村神末 |
| | それ以外の区域 | | | | | | | |