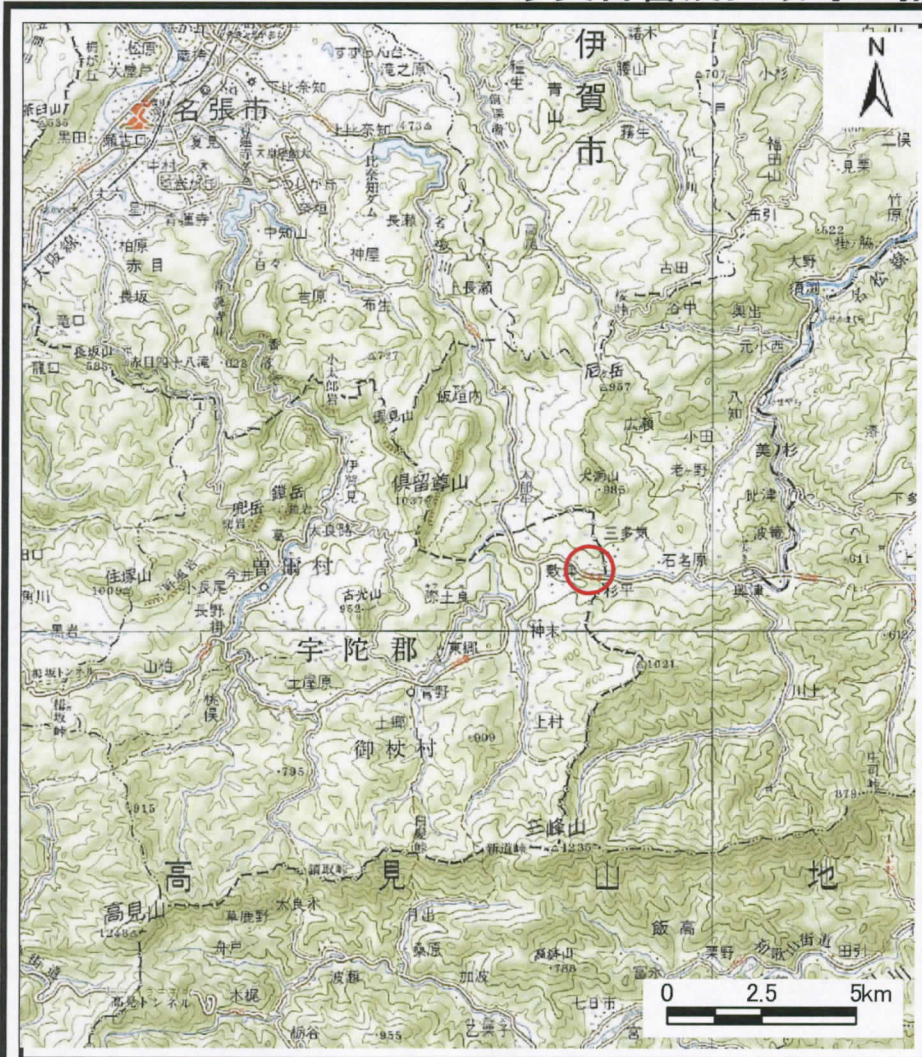
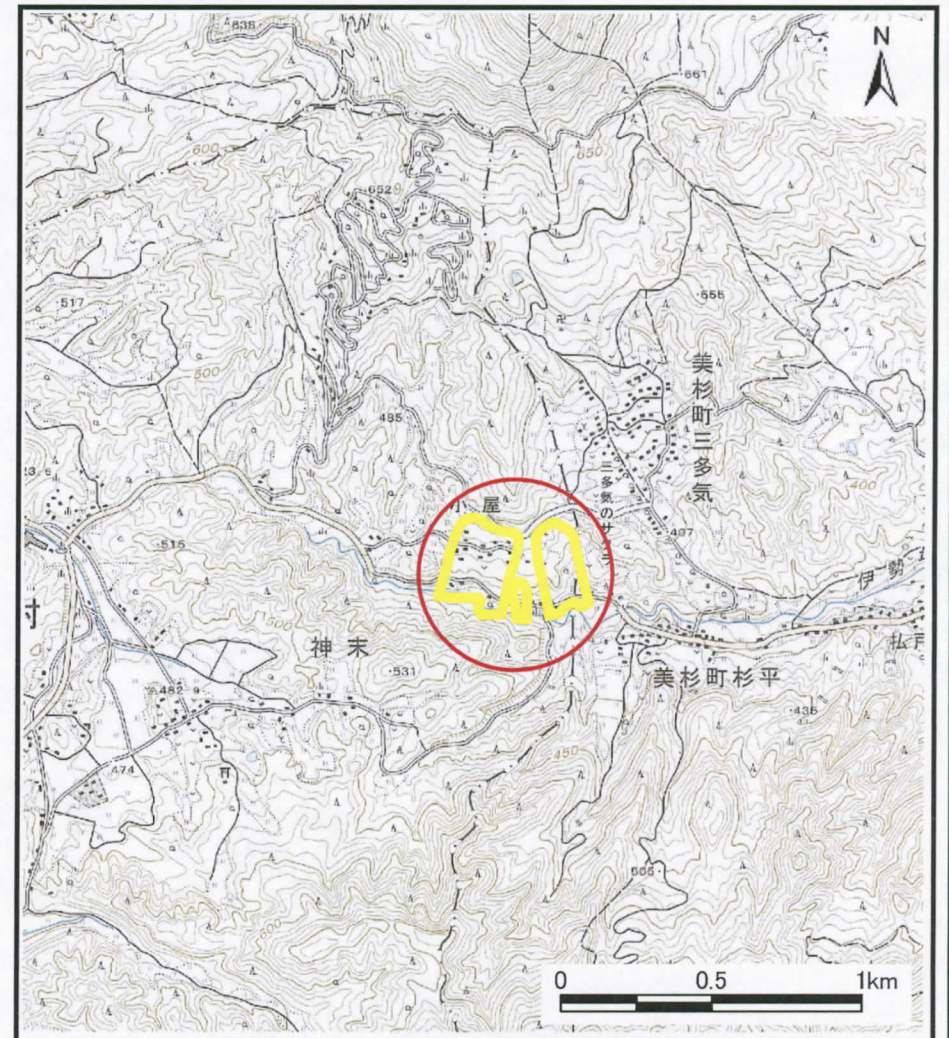


土砂災害警戒区域等の指定の公示に係る図書（その1）



(1/200,000)



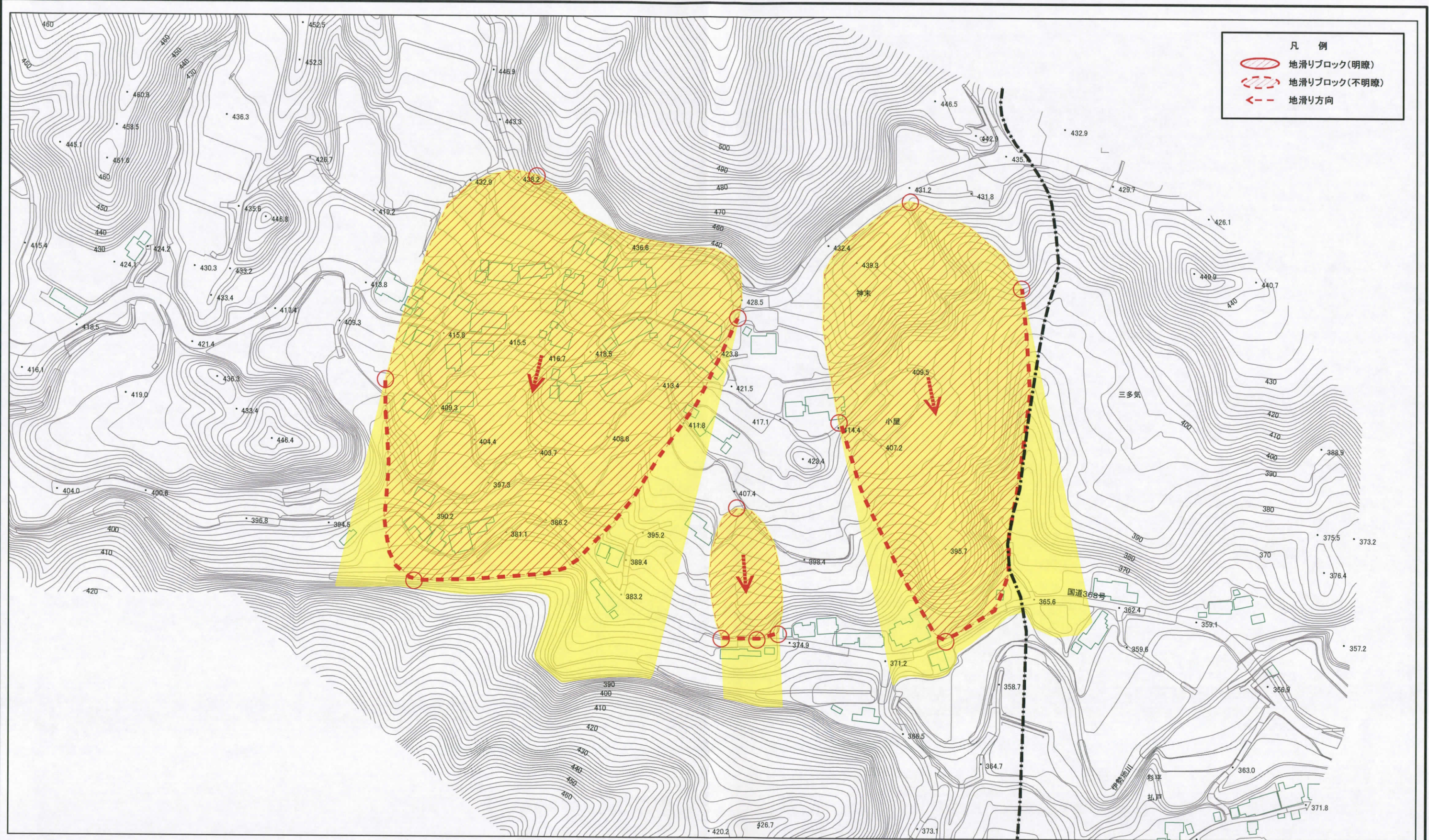
(1/25,000)

様式－1（地）
土砂災害警戒区域 位置図

| | |
|---------|---------------------|
| 自然現象の種類 | 地滑り |
| 区域番号 | 御杖-神末-三001-地-Y |
| 区域名称 | 御杖村神末（三001）地滑り警戒区域 |
| 地滑り区域名 | 神末（三001） |
| 所在地 | 宇陀郡御杖村神末・三重県津市美杉町杉平 |

この地図は、国土地理院長の承認を得て、同院発行の20万の1地勢図及び2万5千分の1地形図を複製したものである。（承認番号 平26情複、第845号）

土砂災害警戒区域等の指定の公示に係る図書(その2)



0 25 50 100 150 200 m

様式-2(地)
土砂災害警戒区域 区域図

土砂災害防止法施行令第二条の基準に該当する区域(土砂災害警戒区域)



縮尺
1:2,500

自然現象の種類

地滑り

告示番号

奈良県告示第523号

告示年月日

平成27年3月20日

区域番号

御杖-神末-三001-地-Y

地滑り区域名

神末(三001)

所在地

宇陀郡御杖村神末・三重県津市美杉町杉平

区域名称

御杖村神末(三001)地滑り警戒区域