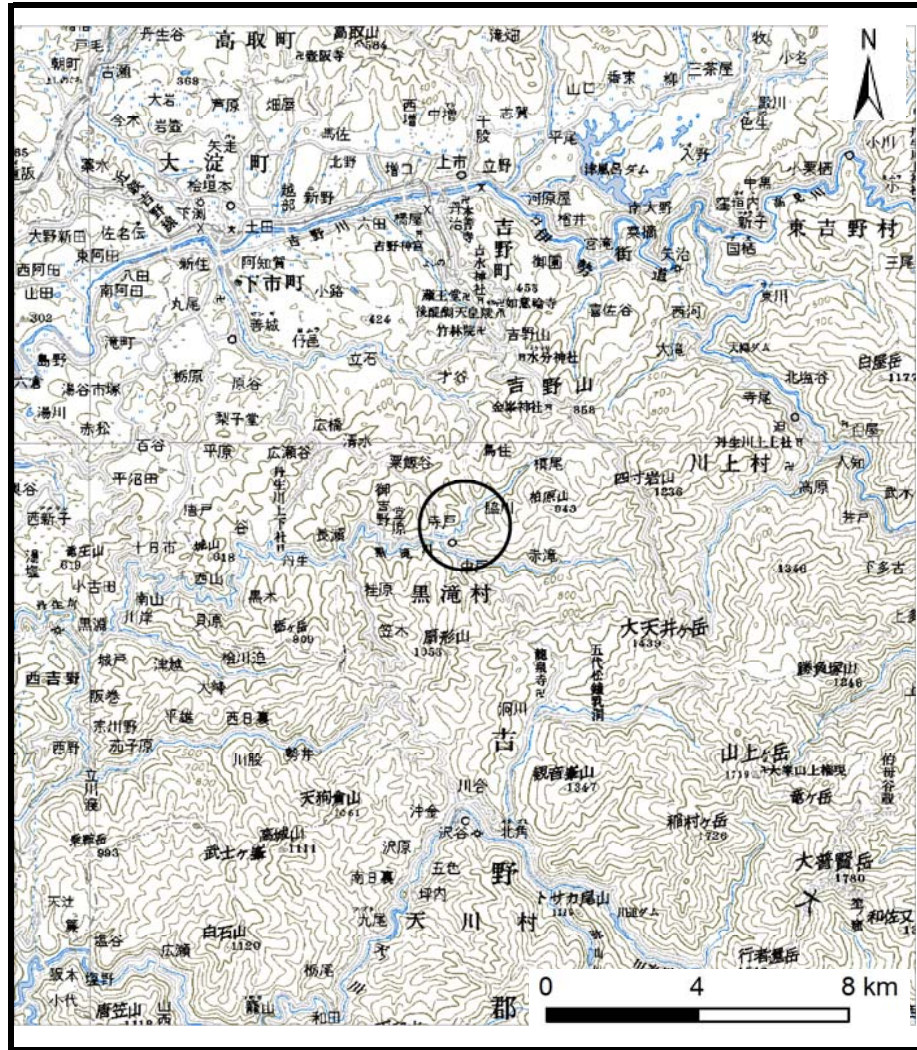
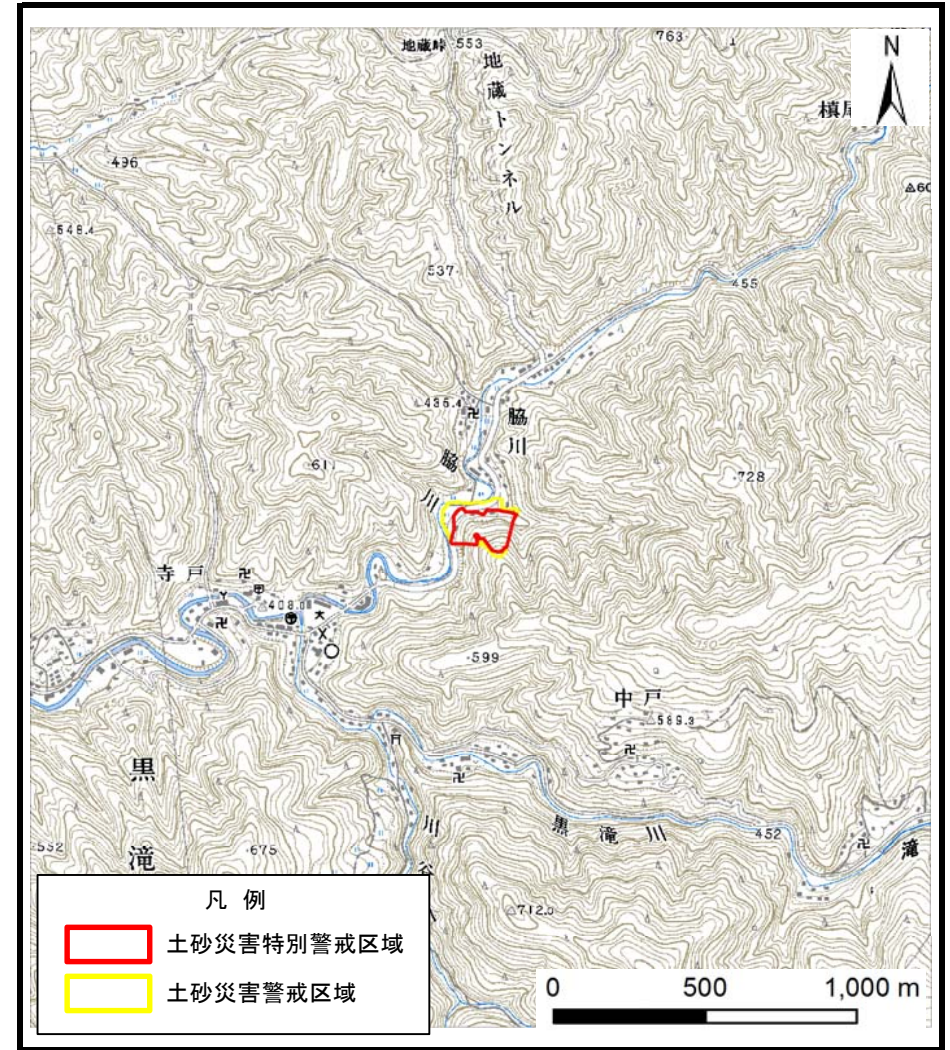


# 土砂災害警戒区域等の指定の公示に係る図書（その1）



(1/200,000)

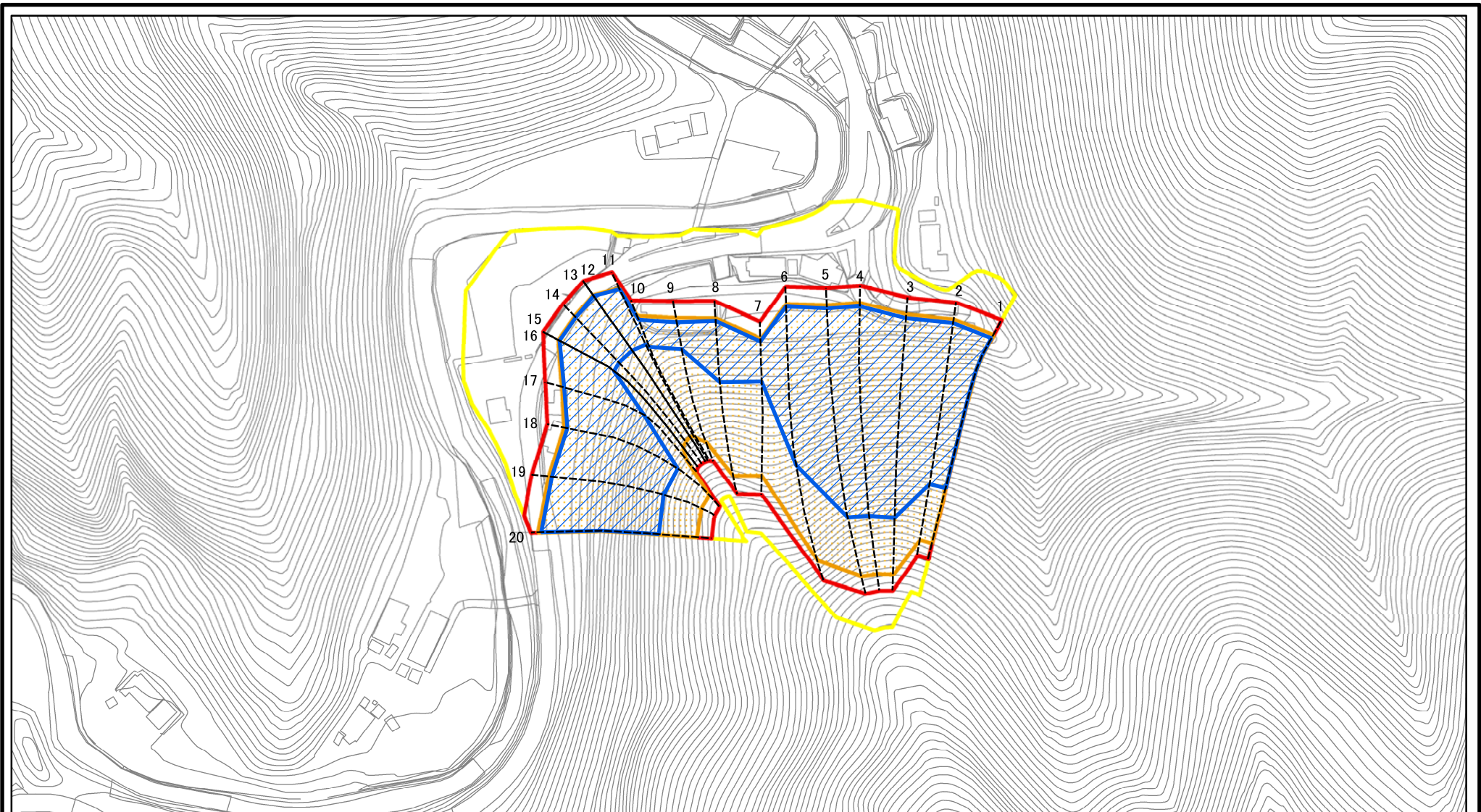


(1/25,000)

|                                       |         |                             |
|---------------------------------------|---------|-----------------------------|
| 様式 - 1 (急)<br>土砂災害警戒区域・土砂災害特別警戒区域 位置図 | 自然現象の種類 | 急傾斜地の崩壊                     |
|                                       | 区域番号    | 黒滝-脇川-004-急-Y・R             |
|                                       | 区域名称    | 黒滝村脇川(004)急傾斜地崩壊警戒区域・特別警戒区域 |
|                                       | 所在地     | 吉野郡黒滝村脇川                    |

この地図は、国土地理院長の承認を得て、同院発行の数値地図200000（地図画像）及び数値地図25000（地図画像）を複製したものである。（承認番号 平28情複、第1304号）

# 土砂災害警戒区域等の指定の公示に係る図書(参考)



0 25 50 100  
m

図中の数字は横断測線番号を示す

様式-2(急)(参考)

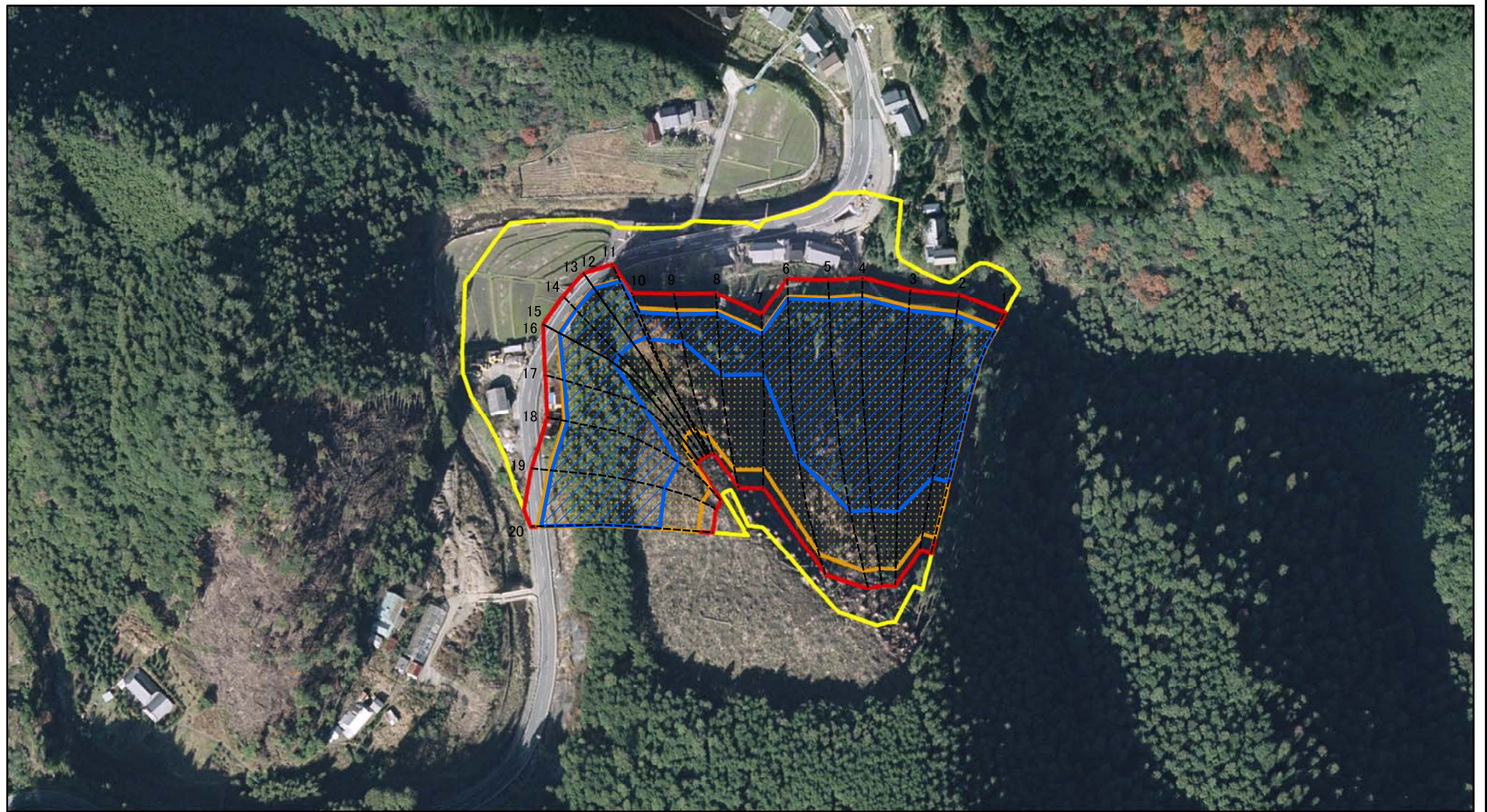
土砂災害警戒区域・土砂災害特別警戒区域  
区域図

|                         |  |
|-------------------------|--|
| 土砂災害防止法施行令第二条の基準に該当する区域 |  |
| 土砂災害防止法施行令第三条の基準に該当する区域 |  |
| それ以外の区域                 |  |

|  |         |
|--|---------|
|  | 縮尺      |
|  | 1:2,500 |

|         |         |      |                                 |
|---------|---------|------|---------------------------------|
| 自然現象の種類 | 急傾斜地の崩壊 | 区域番号 | 黒滝-脇川-004-急-Y・R                 |
| 告示番号    |         | 区域名称 | 黒滝村脇川(004)<br>急傾斜地崩壊警戒区域・特別警戒区域 |
| 告示年月日   |         | 所在地  | 吉野郡黒滝村脇川                        |

# 土砂災害警戒区域等の指定の公示に係る図書(参考)



図中の数字は横断測線番号を示す

様式-2(急)(参考)

土砂災害警戒区域・土砂災害特別警戒区域  
区域図

|   |  |
|---|--|
| 土砂災害防止法施行令第二条の基準に該当する区域                                   |  |
| 土砂災害防止法施行令第三条の基準に該当する区域                                   |  |
| 土砂等の(移動)高さが1m以下の場合、土砂等の移動による力が100kN/m <sup>2</sup> を超える区域 |  |
| 土砂等の堆積の高さが3mを超える区域  |  |
| それ以外の区域   |  |



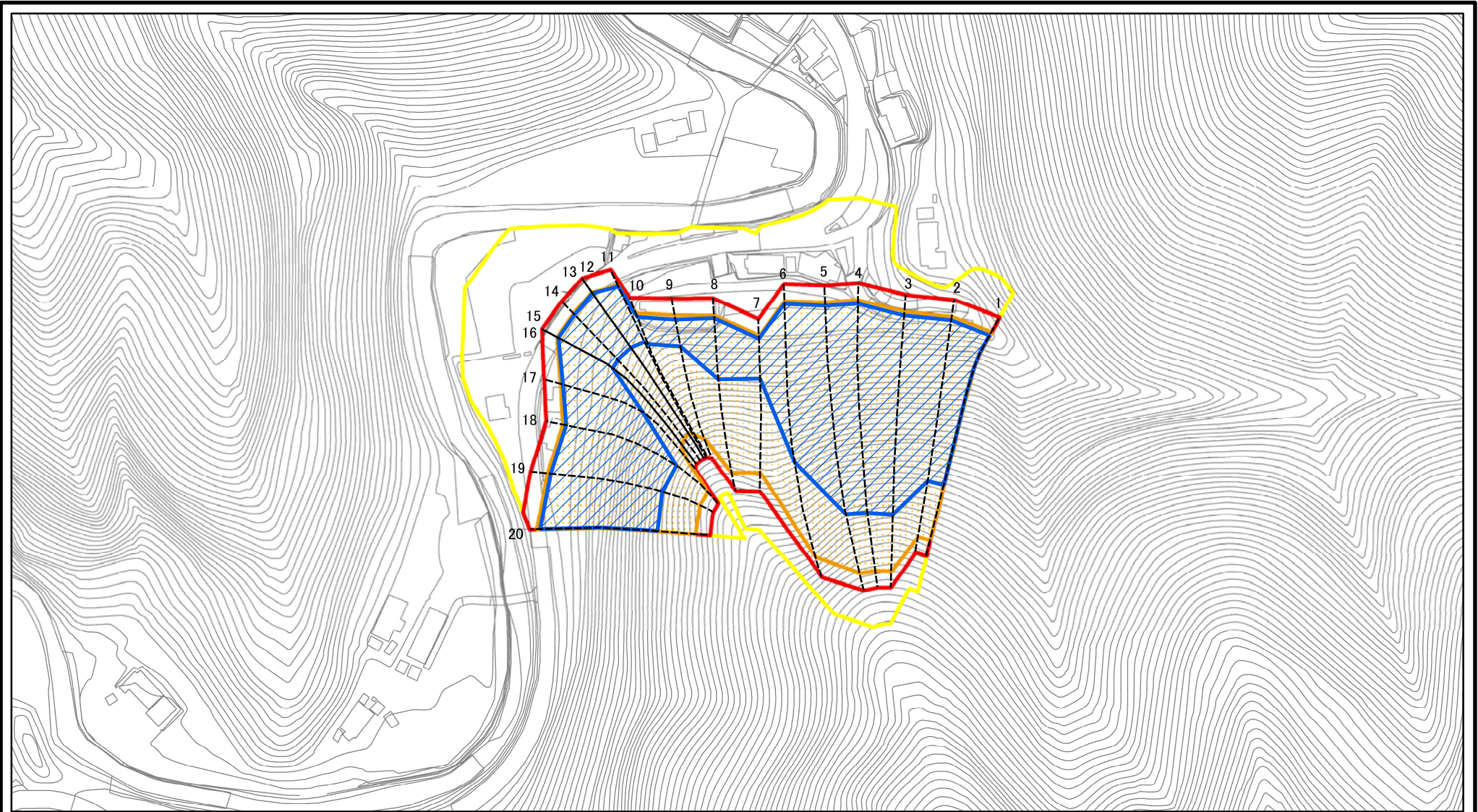
縮尺

1:2,500

|         |         |
|---------|---------|
| 自然現象の種類 | 急傾斜地の崩壊 |
| 告示番号    |         |
| 告示年月日   |         |

|      |                                 |
|------|---------------------------------|
| 区域番号 | 黒滝-脇川-004-急-Y・R                 |
| 区域名称 | 黒滝村脇川(004)<br>急傾斜地崩壊警戒区域・特別警戒区域 |
| 所在地  | 吉野郡黒滝村脇川                        |

# 土砂災害警戒区域等の指定の公示に係る図書(その2)



図中の数字は横断測線番号を示す

様式-2(急)

土砂災害警戒区域・土砂災害特別警戒区域  
区域図

土砂災害防止法施行令第二条の基準に該当する区域



土砂災害防止法  
施行令第三条の  
基準に該当する  
区域



土石等の(移動)高さが1m以下の場合、  
土石等の移動による力が100kN/mを超える区域  
土石等の堆積の高さが3mを超える区域  
それ以外の区域



縮尺

1:2,500

自然現象  
の種類

急傾斜地の崩壊

告示番号

告示年月日

区域番号

黒滝-脇川-004-急-Y・R

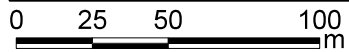
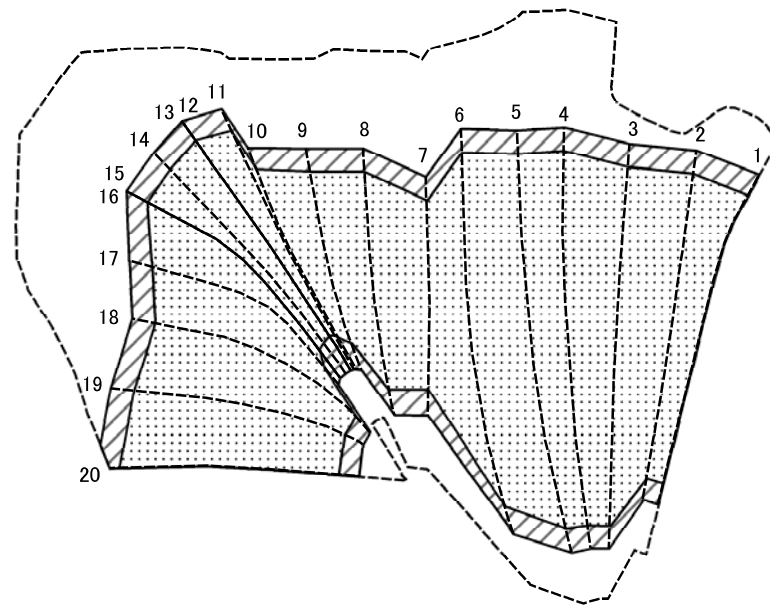
区域名称

黒滝村脇川(004)  
急傾斜地崩壊警戒区域・特別警戒区域

所在地

吉野郡黒滝村脇川

# 土砂災害警戒区域等の指定の公示に係る図書(その2-2)



図中の数字は横断測線番号を示す

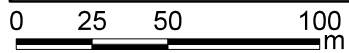
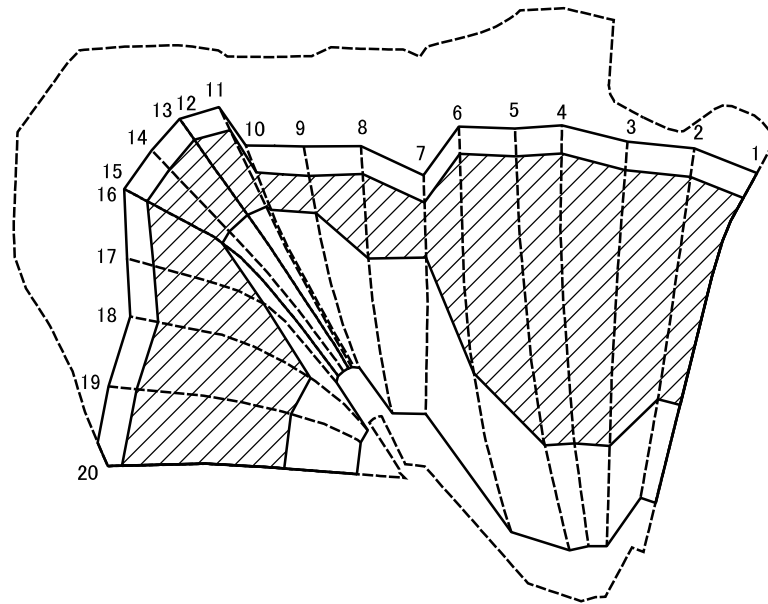
様式-2-2(急)  
土砂災害特別警戒区域の区分図  
(急傾斜地の崩壊に伴う土石等の移動により  
建築物の地上部に作用すると想定される力)

|                         |  |
|-------------------------|--|
| 土砂災害防止法施行令第二条の基準に該当する区域 |  |
| 土砂災害防止法施行令第三条の基準に該当する区域 |  |
| それ以外の区域                 |  |

|    |         |
|----|---------|
| N  |         |
| 縮尺 | 1:2,500 |

|         |         |      |                                 |
|---------|---------|------|---------------------------------|
| 自然現象の種類 | 急傾斜地の崩壊 | 区域番号 | 黒滝-脇川-004-急-Y・R                 |
| 告示番号    |         | 区域名称 | 黒滝村脇川(004)<br>急傾斜地崩壊警戒区域・特別警戒区域 |
| 告示年月日   |         | 所在地  | 吉野郡黒滝村脇川                        |

# 土砂災害警戒区域等の指定の公示に係る図書(その2-3)



図中の数字は横断測線番号を示す

様式-2-3(急)  
土砂災害特別警戒区域の区分図  
(急傾斜地の崩壊に伴う土石等の堆積により  
建築物の地上部に作用すると想定される力)

土砂災害防止法施行令第二条の基準に該当する区域



自然現象  
の種類

急傾斜地の崩壊

区域番号

黒滝-脇川-004-急-Y・R

土砂災害防止法  
施行令第三条の  
基準に該当する  
区域



縮尺

告示番号

告示年月日

区域名称

黒滝村脇川(004)  
急傾斜地崩壊警戒区域・特別警戒区域

それ以外の区域



1:2,500

所在地

吉野郡黒滝村脇川

# 土砂災害警戒区域等の指定の公示に係る図書(その3)

| 横断測線の区間 | 土石等の移動により建築物の地上部に作用すると想定される力                              |           |                                   |           | 土石等の堆積により建築物の地上部に作用すると想定される力      |           |                                   |           | 横断測線の区間 | 土石等の移動により建築物の地上部に作用すると想定される力                              |           |                                   |           | 土石等の堆積により建築物の地上部に作用すると想定される力      |           |                                   |           |
|---------|---|-----------|-----------------------------------|-----------|-----------------------------------|-----------|-----------------------------------|-----------|---------|---|-----------|-----------------------------------|-----------|-----------------------------------|-----------|-----------------------------------|-----------|
|         | 土石等の(移動)高さが1m以下の場合、土石等の移動による力が100kN/m <sup>2</sup> を超える区域 |           | それ以外の区域                           |           | 土石等の堆積の高さが3mを超える区域                |           | それ以外の区域                           |           |         | 土石等の(移動)高さが1m以下の場合、土石等の移動による力が100kN/m <sup>2</sup> を超える区域 |           | それ以外の区域                           |           | 土石等の堆積の高さが3mを超える区域                |           | それ以外の区域                           |           |
|         | 力の大きさのうち最大のもの(kN/m <sup>2</sup> )                         | 土石等の高さ(m) | 力の大きさのうち最大のもの(kN/m <sup>2</sup> ) | 土石等の高さ(m) | 力の大きさのうち最大のもの(kN/m <sup>2</sup> ) | 土石等の高さ(m) | 力の大きさのうち最大のもの(kN/m <sup>2</sup> ) | 土石等の高さ(m) |         | 力の大きさのうち最大のもの(kN/m <sup>2</sup> )                         | 土石等の高さ(m) | 力の大きさのうち最大のもの(kN/m <sup>2</sup> ) | 土石等の高さ(m) | 力の大きさのうち最大のもの(kN/m <sup>2</sup> ) | 土石等の高さ(m) | 力の大きさのうち最大のもの(kN/m <sup>2</sup> ) | 土石等の高さ(m) |
| 1 ~ 2   | 161.23  | 1.00      | 100.00                            | 1.00      | 20.24                             | 4.00      | 15.16                             | 3.00      | ~       |   |           |                                   |           |                                   |           |                                   |           |
| 2 ~ 3   | 161.23  | 1.00      | 100.00                            | 1.00      | 20.24                             | 4.00      | 15.16                             | 3.00      | ~       |   |           |                                   |           |                                   |           |                                   |           |
| 3 ~ 4   | 160.86  | 1.00      | 100.00                            | 1.00      | 20.19                             | 3.99      | 15.16                             | 3.00      | ~       |   |           |                                   |           |                                   |           |                                   |           |
| 4 ~ 5   | 158.42  | 1.00      | 100.00                            | 1.00      | 19.90                             | 3.94      | 15.16                             | 3.00      | ~       |   |           |                                   |           |                                   |           |                                   |           |
| 5 ~ 6   | 155.27  | 1.00      | 100.00                            | 1.00      | 19.59                             | 3.88      | 15.16                             | 3.00      | ~       |   |           |                                   |           |                                   |           |                                   |           |
| 6 ~ 7   | 150.96  | 1.00      | 100.00                            | 1.00      | 19.30                             | 3.82      | 15.16                             | 3.00      | ~       |   |           |                                   |           |                                   |           |                                   |           |
| 7 ~ 8   | 151.13  | 1.00      | 100.00                            | 1.00      | 19.30                             | 3.82      | 15.16                             | 3.00      | ~       |   |           |                                   |           |                                   |           |                                   |           |
| 8 ~ 9   | 151.13  | 1.00      | 100.00                            | 1.00      | 19.27                             | 3.81      | 15.16                             | 3.00      | ~       |   |           |                                   |           |                                   |           |                                   |           |
| 9 ~ 10  | 147.61  | 1.00      | 100.00                            | 1.00      | 17.23                             | 3.41      | 15.16                             | 3.00      | ~       |   |           |                                   |           |                                   |           |                                   |           |
| 10 ~ 11 | 136.06  | 1.00      | 100.00                            | 1.00      | 18.09                             | 3.58      | 15.16                             | 3.00      | ~       |   |           |                                   |           |                                   |           |                                   |           |
| 11 ~ 12 | 133.55  | 1.00      | 100.00                            | 1.00      | 18.09                             | 3.58      | 15.16                             | 3.00      | ~       |   |           |                                   |           |                                   |           |                                   |           |
| 12 ~ 13 | 132.22  | 1.00      | 100.00                            | 1.00      | 18.01                             | 3.56      | 15.16                             | 3.00      | ~       |   |           |                                   |           |                                   |           |                                   |           |
| 13 ~ 14 | 134.37  | 1.00      | 100.00                            | 1.00      | 18.13                             | 3.59      | 15.16                             | 3.00      | ~       |   |           |                                   |           |                                   |           |                                   |           |
| 14 ~ 15 | 137.26  | 1.00      | 100.00                            | 1.00      | 18.30                             | 3.62      | 15.16                             | 3.00      | ~       |   |           |                                   |           |                                   |           |                                   |           |
| 15 ~ 16 | 137.26  | 1.00      | 100.00                            | 1.00      | 18.30                             | 3.62      | 15.16                             | 3.00      | ~       |   |           |                                   |           |                                   |           |                                   |           |
| 16 ~ 17 | 154.46  | 1.00      | 100.00                            | 1.00      | 19.58                             | 3.87      | 15.16                             | 3.00      | ~       |   |           |                                   |           |                                   |           |                                   |           |
| 17 ~ 18 | 162.56  | 1.00      | 100.00                            | 1.00      | 20.48                             | 4.05      | 15.16                             | 3.00      | ~       |   |           |                                   |           |                                   |           |                                   |           |
| 18 ~ 19 | 163.95  | 1.00      | 100.00                            | 1.00      | 20.72                             | 4.10      | 15.16                             | 3.00      | ~       |   |           |                                   |           |                                   |           |                                   |           |
| 19 ~ 20 | 165.66  | 1.00      | 100.00                            | 1.00      | 21.07                             | 4.17      | 15.16                             | 3.00      | ~       |   |           |                                   |           |                                   |           |                                   |           |
| ~       |   |           |                                   |           |                                   |           |                                   |           | ~       |   |           |                                   |           |                                   |           |                                   |           |
| ~       |   |           |                                   |           |                                   |           |                                   |           | ~       |   |           |                                   |           |                                   |           |                                   |           |
| ~       |   |           |                                   |           |                                   |           |                                   |           | ~       |   |           |                                   |           |                                   |           |                                   |           |
| ~       |   |           |                                   |           |                                   |           |                                   |           | ~       |   |           |                                   |           |                                   |           |                                   |           |
| ~       |   |           |                                   |           |                                   |           |                                   |           | ~       |   |           |                                   |           |                                   |           |                                   |           |
| ~       |   |           |                                   |           |                                   |           |                                   |           | ~       |   |           |                                   |           |                                   |           |                                   |           |
| ~       |   |           |                                   |           |                                   |           |                                   |           | ~       |   |           |                                   |           |                                   |           |                                   |           |
| ~       |   |           |                                   |           |                                   |           |                                   |           | ~       |   |           |                                   |           |                                   |           |                                   |           |

|                                      |         |         |      |                                 |
|--------------------------------------|---------|---------|------|---------------------------------|
| 様式-3(急)<br><br>建築物の構造の規制に必要な衝撃に関する事項 | 自然現象の種類 | 急傾斜地の崩壊 | 区域番号 | 黒滝-脇川-004-急-Y-R                 |
|                                      | 告示番号    |         | 区域名称 | 黒滝村脇川(004)<br>急傾斜地崩壊警戒区域・特別警戒区域 |
|                                      | 告示年月日   |         | 所在地  | 吉野郡黒滝村脇川                        |