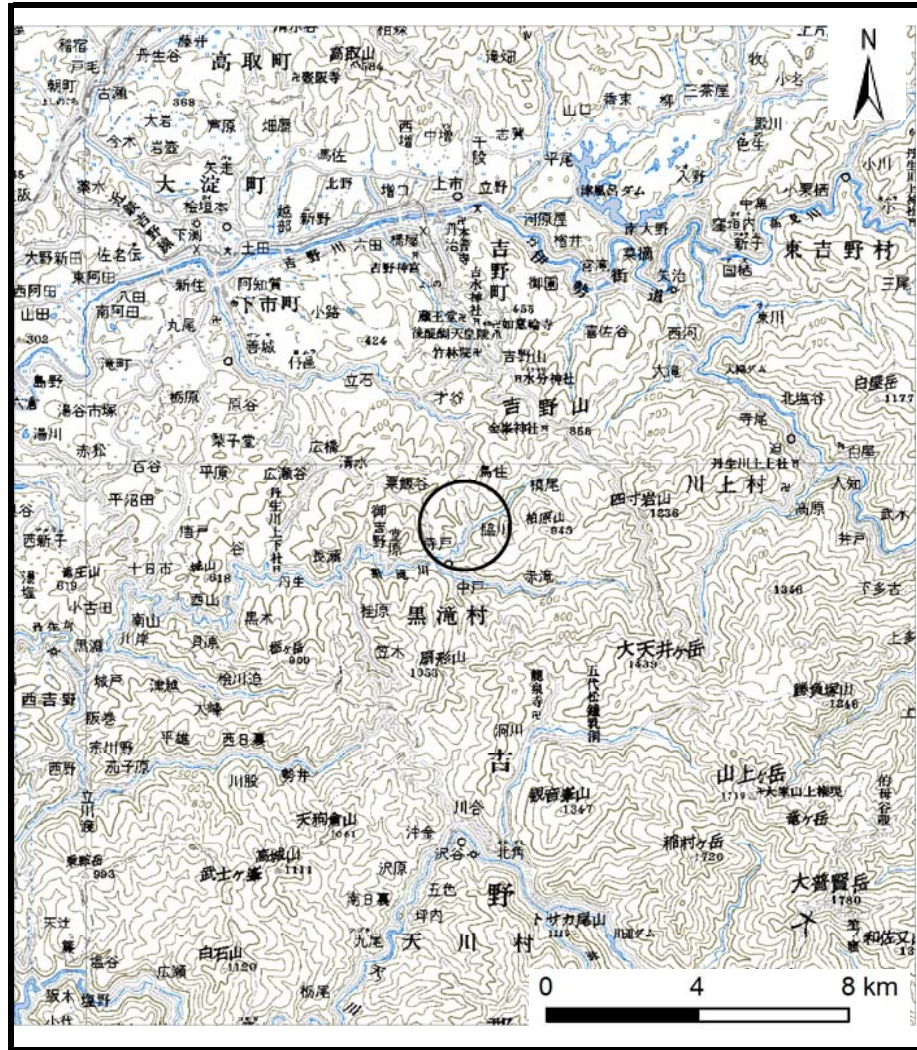
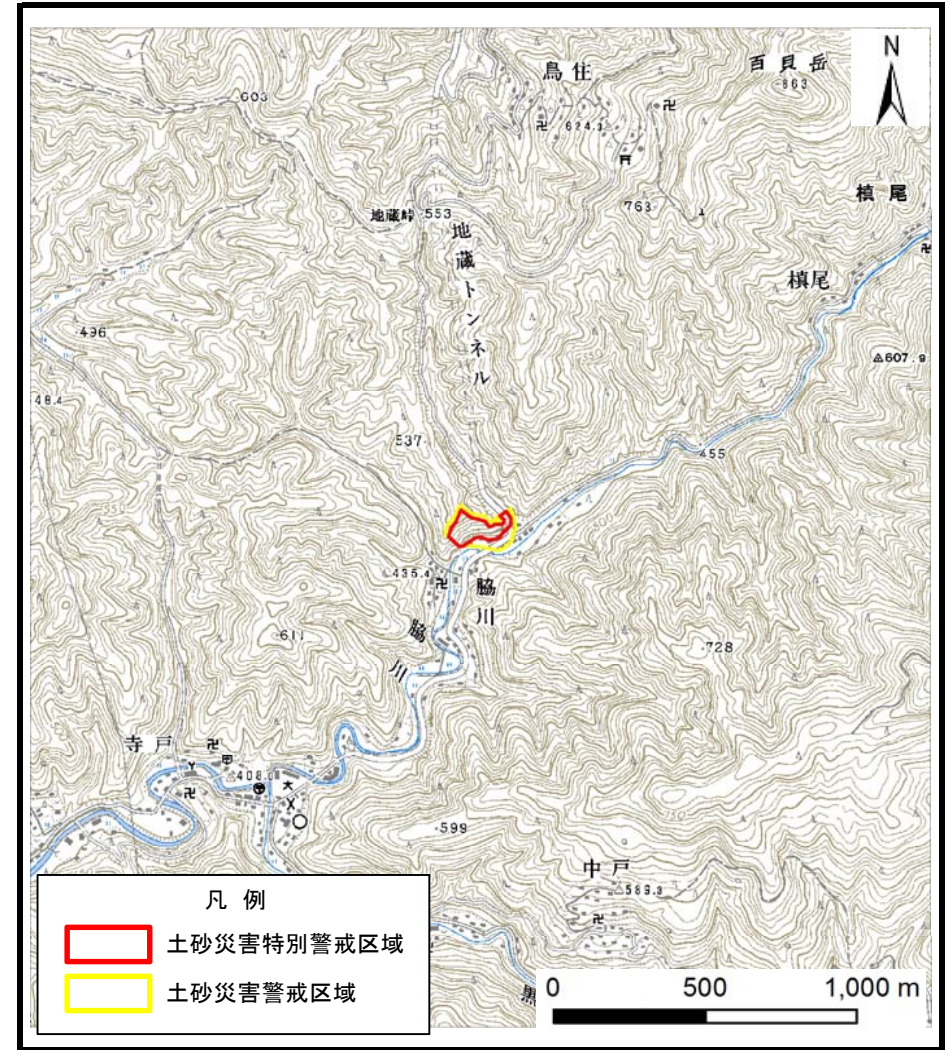


土砂災害警戒区域等の指定の公示に係る図書（その1）



(1/200,000)

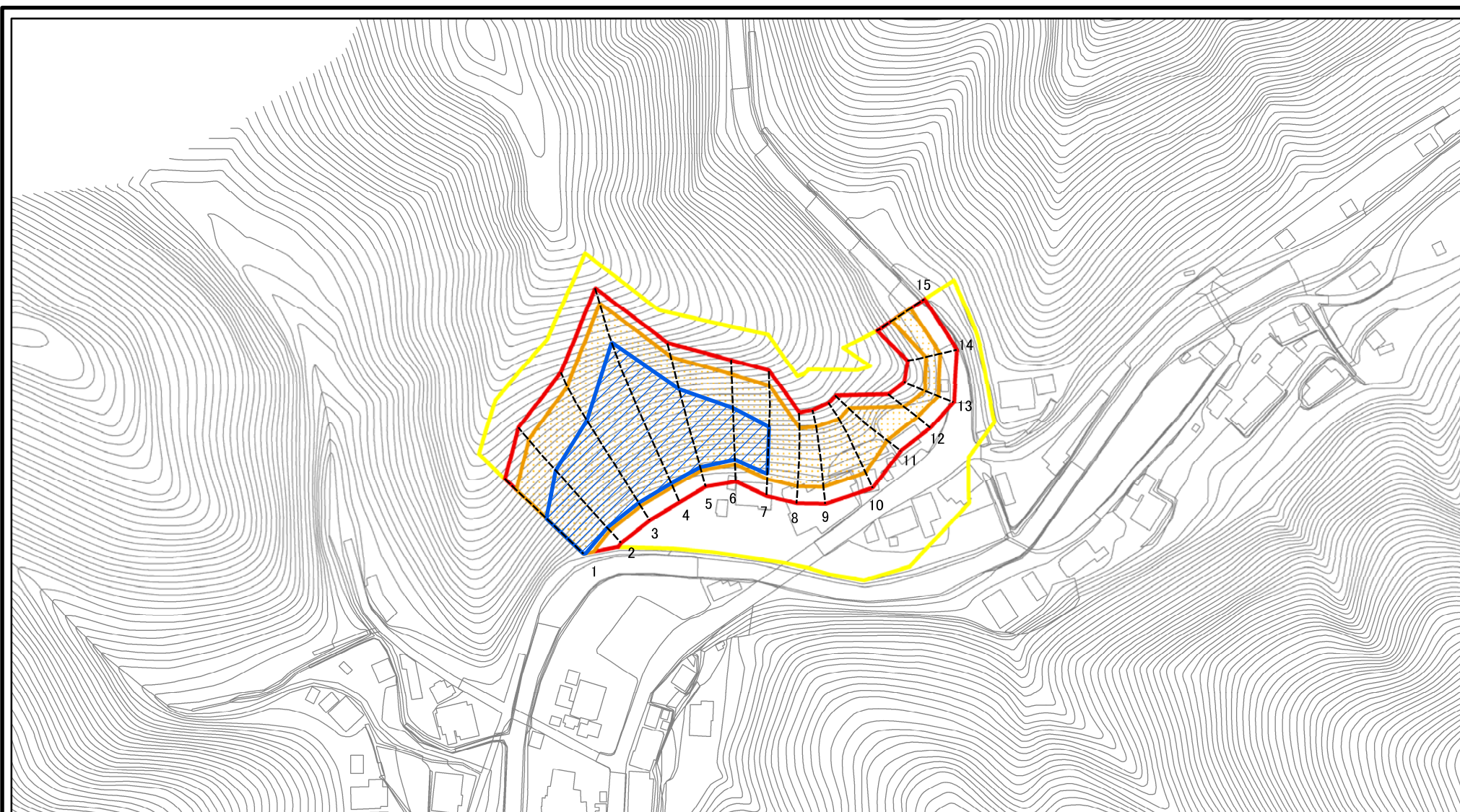


(1/25,000)

様式 - 1 (急) 土砂災害警戒区域・土砂災害特別警戒区域 位置図	自然現象の種類	急傾斜地の崩壊
	区域番号	黒滝-脇川-002-急-Y・R
	区域名称	黒滝村脇川(002)急傾斜地崩壊警戒区域・特別警戒区域
	所在地	吉野郡黒滝村脇川

この地図は、国土地理院長の承認を得て、同院発行の数値地図200000（地図画像）及び数値地図25000（地図画像）を複製したものである。（承認番号 平28情複、第1304号）

土砂災害警戒区域等の指定の公示に係る図書(参考)



図中の数字は横断測線番号を示す

様式-2(急)(参考)

土砂災害警戒区域・土砂災害特別警戒区域
区域図

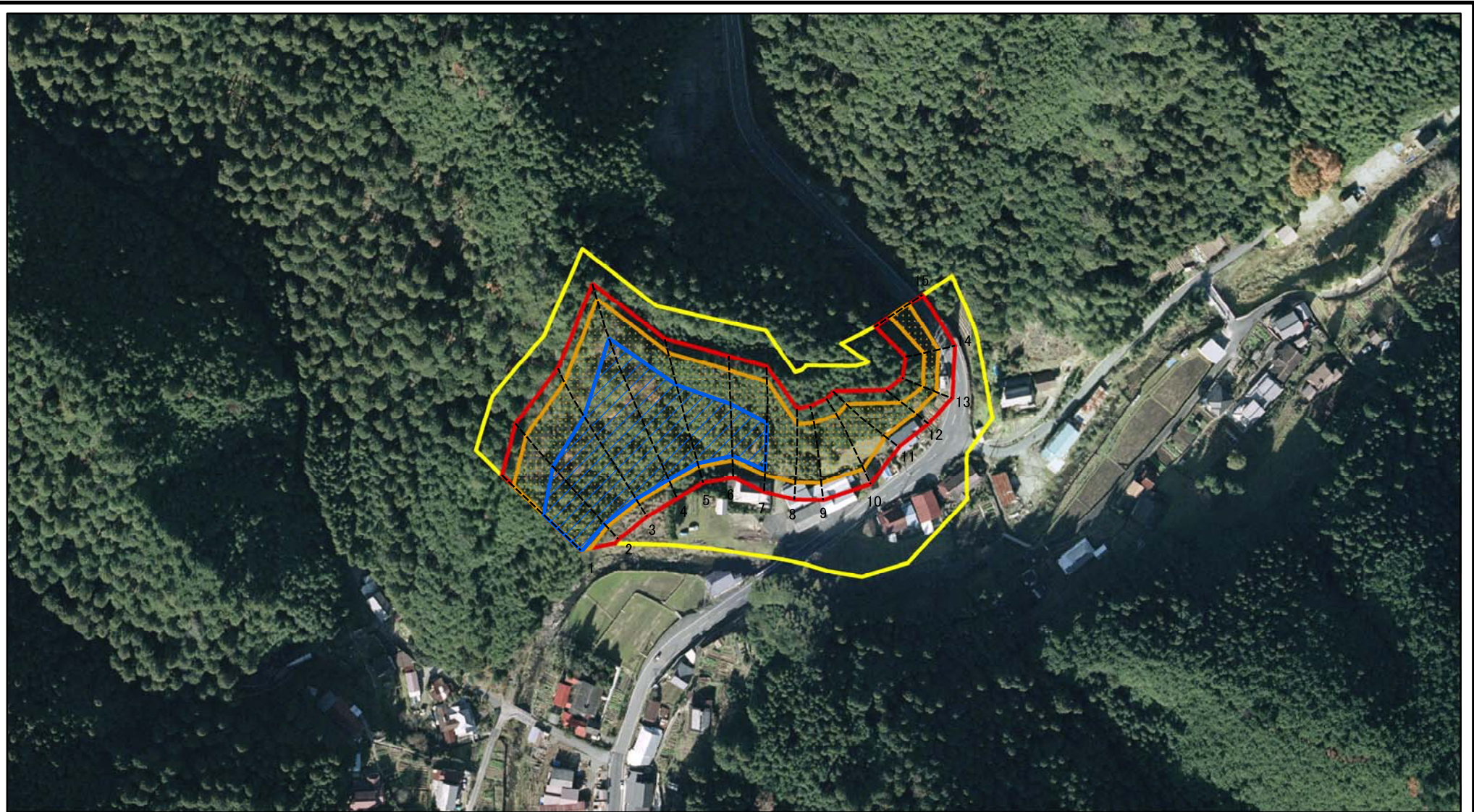
土砂災害防止法施行令第二条の基準に該当する区域	
土砂災害防止法施行令第三条の基準に該当する区域	
それ以外の区域	

	縮尺
1:2,500	

自然現象の種類	急傾斜地の崩壊
告示番号	
告示年月日	

区域番号	黒滝-脇川-002-急-Y・R
区域名称	黒滝村脇川(002) 急傾斜地崩壊警戒区域・特別警戒区域
所在地	吉野郡黒滝村脇川

土砂災害警戒区域等の指定の公示に係る図書(参考)

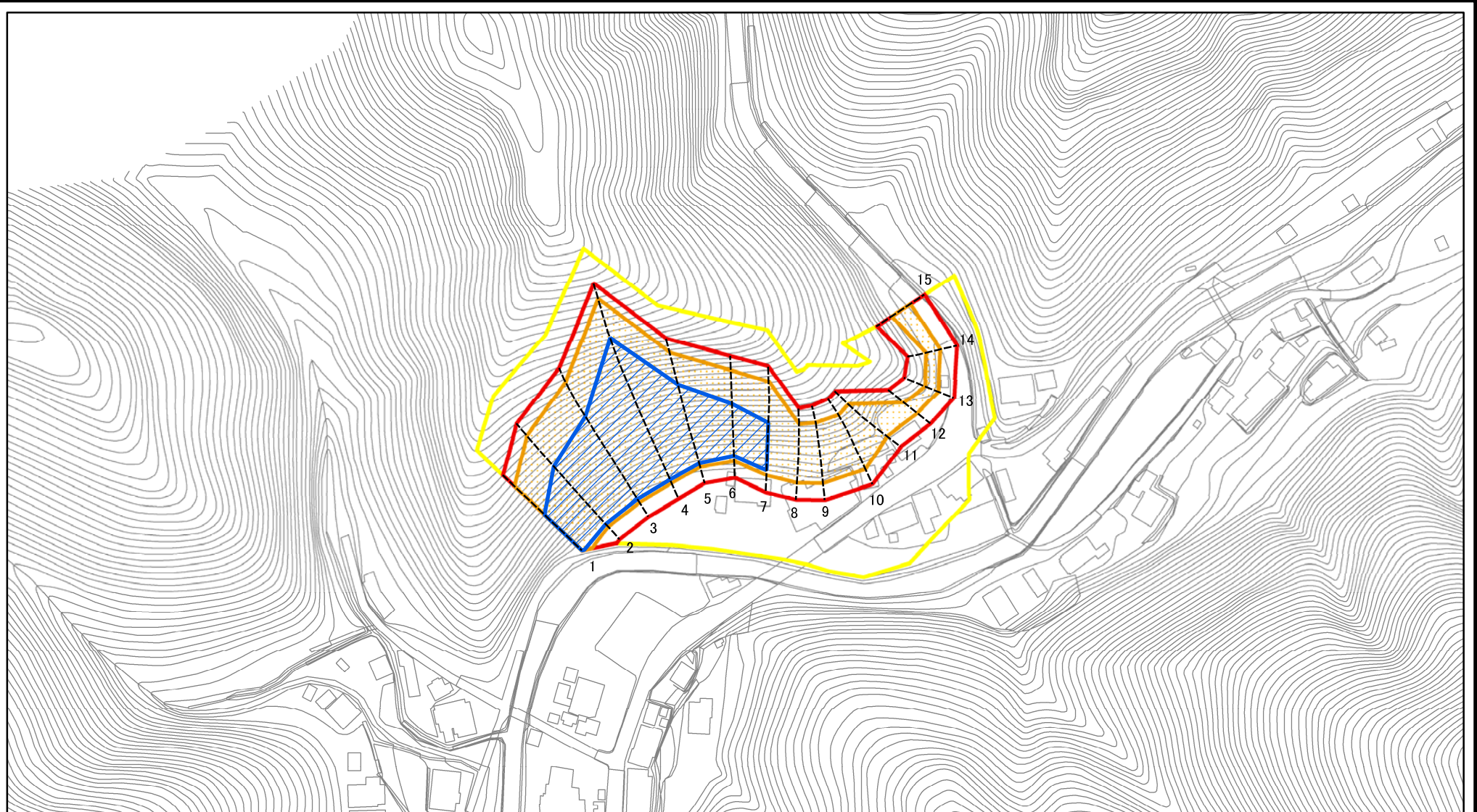


0 25 50 100
m

図中の数字は横断測線番号を示す

様式-2(急)(参考) 土砂災害警戒区域・土砂災害特別警戒区域 区域図	土砂災害防止法施行令第二条の基準に該当する区域		N	自然現象の種類	急傾斜地の崩壊	区域番号	黒滝-脇川-002-急-Y・R
	土砂災害防止法施行令第三条の基準に該当する区域			縮尺	告示番号		区域名称
	土砂等の(移動)高さが1m以下の場合、土砂等の移動による力が100kN/m ² を超える区域		1:2,500		告示年月日		所在地
	土砂等の堆積の高さが3mを超える区域						
	それ以外の区域						

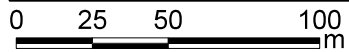
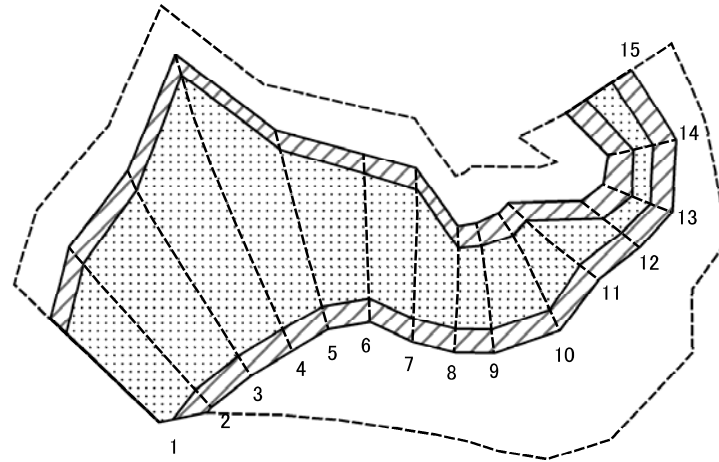
土砂災害警戒区域等の指定の公示に係る図書(その2)



図中の数字は横断測線番号を示す

様式-2(急) 土砂災害警戒区域・土砂災害特別警戒区域 区域図	土砂災害防止法施行令第二条の基準に該当する区域		N 縮尺 1:2,500	自然現象の種類 急傾斜地の崩壊	区域番号 黒滝-脇川-002-急-Y・R
	土砂災害防止法施行令第三条の基準に該当する区域			告示番号	区域名称 黒滝村脇川(002) 急傾斜地崩壊警戒区域・特別警戒区域
	それ以外の区域			告示年月日	所在地 吉野郡黒滝村脇川

土砂災害警戒区域等の指定の公示に係る図書(その2-2)



図中の数字は横断測線番号を示す

様式-2-2(急)
土砂災害特別警戒区域の区分図
(急傾斜地の崩壊に伴う土石等の移動により
建築物の地上部に作用すると想定される力)

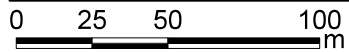
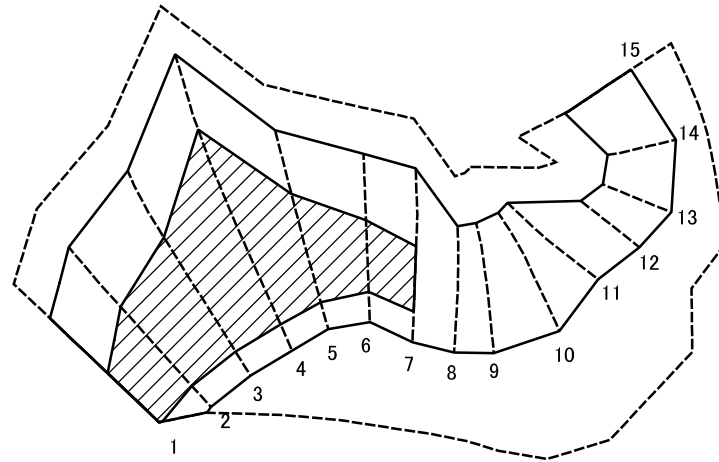
土砂災害防止法施行令第二条の基準に該当する区域	
土砂災害防止法施行令第三条の基準に該当する区域	
それ以外の区域	

N	
縮尺	1:2,500

自然現象の種類	急傾斜地の崩壊
告示番号	
告示年月日	

区域番号	黒滝-脇川-002-急-Y・R
区域名称	黒滝村脇川(002) 急傾斜地崩壊警戒区域・特別警戒区域
所在地	吉野郡黒滝村脇川

土砂災害警戒区域等の指定の公示に係る図書(その2-3)



図中の数字は横断測線番号を示す

様式-2-3(急)
土砂災害特別警戒区域の区分図
(急傾斜地の崩壊に伴う土石等の堆積により
建築物の地上部に作用すると想定される力)

土砂災害防止法施行令第二条の基準に該当する区域		N 縮尺 1:2,500	自然現象の種類	急傾斜地の崩壊	区域番号	黒滝-脇川-002-急-Y・R
土砂災害防止法施行令第三条の基準に該当する区域			告示番号		区域名称	黒滝村脇川(002) 急傾斜地崩壊警戒区域・特別警戒区域
それ以外の区域			告示年月日		所在地	吉野郡黒滝村脇川

土砂災害警戒区域等の指定の公示に係る図書(その3)

横断測線の区間	土石等の移動により建築物の地上部に作用すると想定される力				土石等の堆積により建築物の地上部に作用すると想定される力				横断測線の区間	土石等の移動により建築物の地上部に作用すると想定される力				土石等の堆積により建築物の地上部に作用すると想定される力			
	土石等の(移動)高さが1m以下の場合、土石等の移動による力が100kN/m ² を超える区域		それ以外の区域		土石等の堆積の高さが3mを超える区域		それ以外の区域			土石等の(移動)高さが1m以下の場合、土石等の移動による力が100kN/m ² を超える区域		それ以外の区域		土石等の堆積の高さが3mを超える区域		それ以外の区域	
	力の大きさのうち最大のもの(kN/m ²)	土石等の高さ(m)	力の大きさのうち最大のもの(kN/m ²)	土石等の高さ(m)	力の大きさのうち最大のもの(kN/m ²)	土石等の高さ(m)	力の大きさのうち最大のもの(kN/m ²)	土石等の高さ(m)		力の大きさのうち最大のもの(kN/m ²)	土石等の高さ(m)	力の大きさのうち最大のもの(kN/m ²)	土石等の高さ(m)	力の大きさのうち最大のもの(kN/m ²)	土石等の高さ(m)	力の大きさのうち最大のもの(kN/m ²)	土石等の高さ(m)
1 ~ 2	160.58	1.00	100.00	1.00	20.36	4.03	15.16	3.00	~								
2 ~ 3	163.11	1.00	100.00	1.00	20.64	4.08	15.16	3.00	~								
3 ~ 4	163.11	1.00	100.00	1.00	20.64	4.08	15.16	3.00	~								
4 ~ 5	166.32	1.00	100.00	1.00	21.98	4.35	15.16	3.00	~								
5 ~ 6	166.32	1.00	100.00	1.00	21.98	4.35	15.16	3.00	~								
6 ~ 7	163.81	1.00	100.00	1.00	19.84	3.92	15.16	3.00	~								
7 ~ 8	158.66	1.00	100.00	1.00	-	-	15.16	3.00	~								
8 ~ 9	149.54	1.00	100.00	1.00	-	-	15.16	3.00	~								
9 ~ 10	146.75	1.00	100.00	1.00	-	-	14.81	2.93	~								
10 ~ 11	141.46	1.00	100.00	1.00	-	-	14.41	2.85	~								
11 ~ 12	139.40	1.00	100.00	1.00	-	-	13.04	2.58	~								
12 ~ 13	117.10	1.00	100.00	1.00	-	-	11.08	2.19	~								
13 ~ 14	116.49	1.00	100.00	1.00	-	-	10.57	2.09	~								
14 ~ 15	124.27	1.00	100.00	1.00	-	-	11.37	2.25	~								
~									~								
~									~								
~									~								
~									~								
~									~								
~									~								
~									~								
~									~								
~									~								
~									~								
~									~								
~									~								
~									~								
~									~								
~									~								
~									~								

様式-3(急) 建築物の構造の規制に必要な衝撃に関する事項	自然現象の種類	急傾斜地の崩壊	区域番号	黒滝-脇川-002-急-Y-R
	告示番号		区域名称	黒滝村脇川(002) 急傾斜地崩壊警戒区域・特別警戒区域
	告示年月日		所在地	吉野郡黒滝村脇川