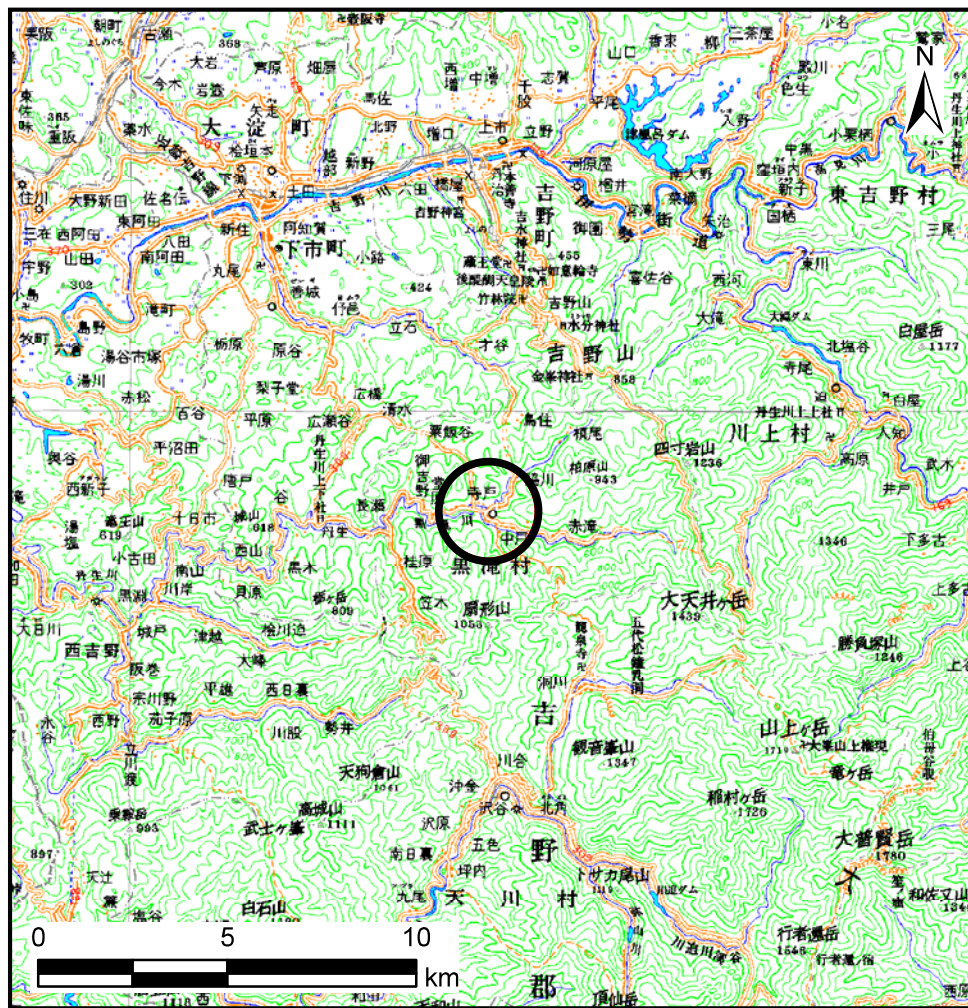
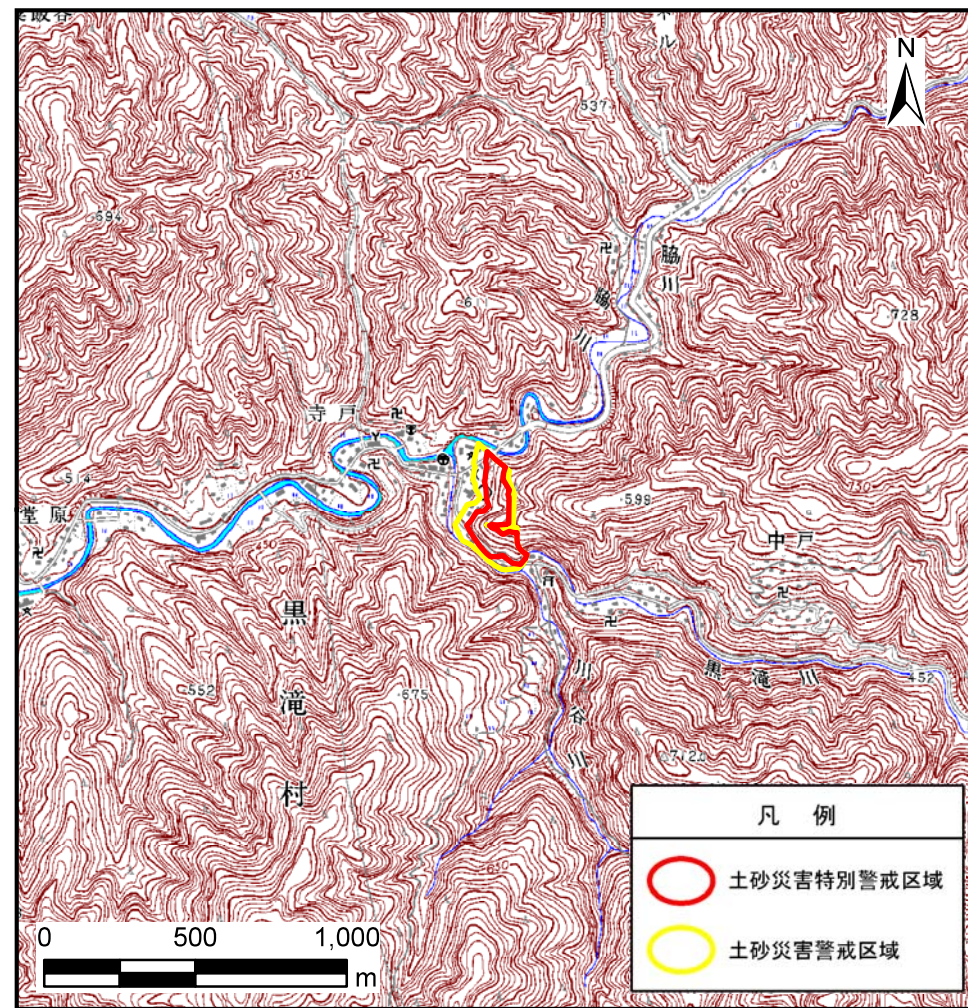


土砂災害警戒区域等の指定の公示に係る図書(その1)



(1/200, 000)



(1/25, 000)

様式-1(急) 土砂災害警戒区域・土砂災害特別警戒区域 位置図	自然現象の種類	急傾斜地の崩壊
	区域番号	黒滝-寺戸-004-急-Y・R
	区域名称	黒滝村寺戸(004)急傾斜地崩壊警戒区域・特別警戒区域
	所在地	黒滝村寺戸

この地図は、国土地理院長の承認を得て、同院発行の数値地図20000(地図画像)及び数値地図25000(地図画像)を複製したものである。(承認番号 平25情複、第99号)

土砂災害警戒区域等の指定の公示に係る図書(参考)

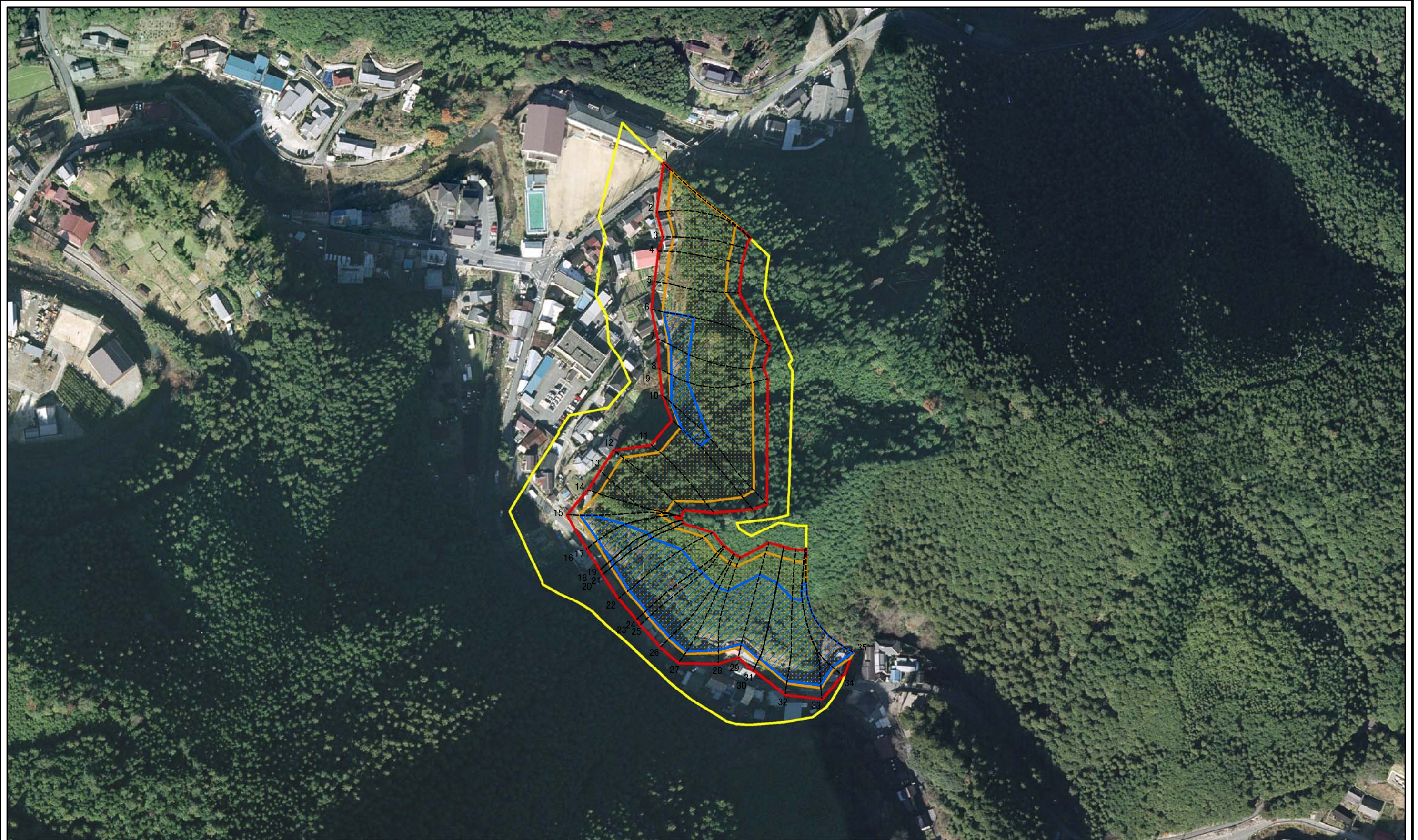


0 25 50 100
m

図中の数字は横断測線番号を示す

様式-2(急)(参考) 土砂災害警戒区域・土砂災害特別警戒区域 区域図	土砂災害防止法施行令第二条の基準に該当する区域		 縮尺 1:2,500	自然現象の種類	急傾斜地の崩壊	区域番号	黒滝-寺戸-004-急-Y・R
	土砂災害防止法施行令第三条の基準に該当する区域			告示番号		区域名称	黒滝村寺戸(004)急傾斜地崩壊警戒区域・特別警戒区域
	それ以外の区域			告示年月日		所在地	黒滝村寺戸

土砂災害警戒区域等の指定の公示に係る図書(参考)

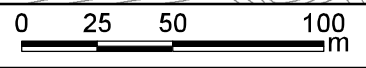
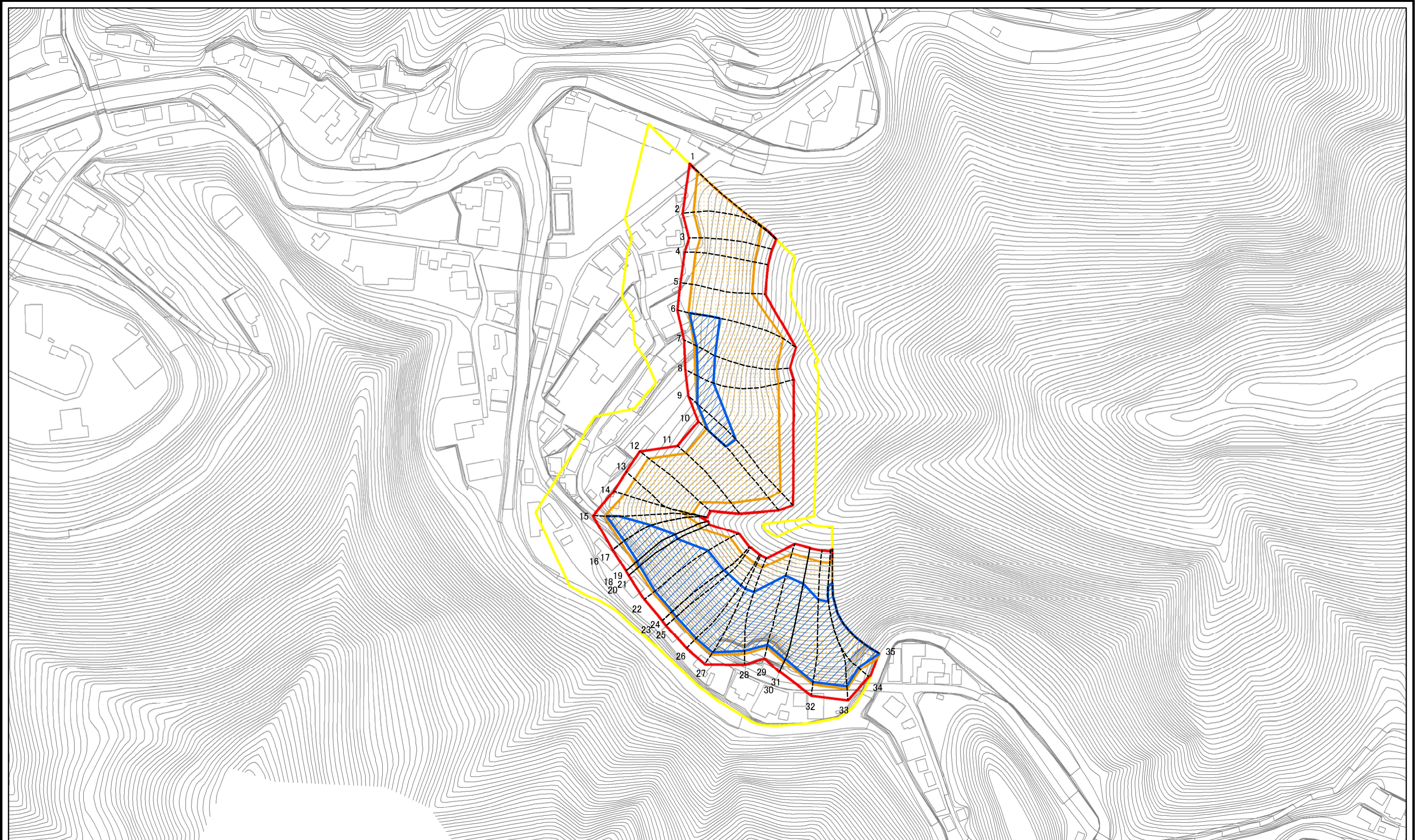


0 25 50 100
m

図中の数字は横断測線番号を示す

様式-2(急)(参考) 土砂災害警戒区域・土砂災害特別警戒区域 区域図	土砂災害防止法施行令第二条の基準に該当する区域		N 縮尺 1:2,500	自然現象の種類	急傾斜地の崩壊	区域番号	黒滝-寺戸-004-急-Y・R
	土砂災害防止法施行令第三条の基準に該当する区域			告示番号		区域名称	黒滝村寺戸(004)急傾斜地崩壊警戒区域・特別警戒区域
	土砂等の(移動)高さが1m以下の場合、土砂等の移動による力が100kN/mを超える区域		告示年月日		所在地	黒滝村寺戸	
	土砂等の堆積の高さが3mを超える区域						
	それ以外の区域						

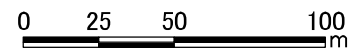
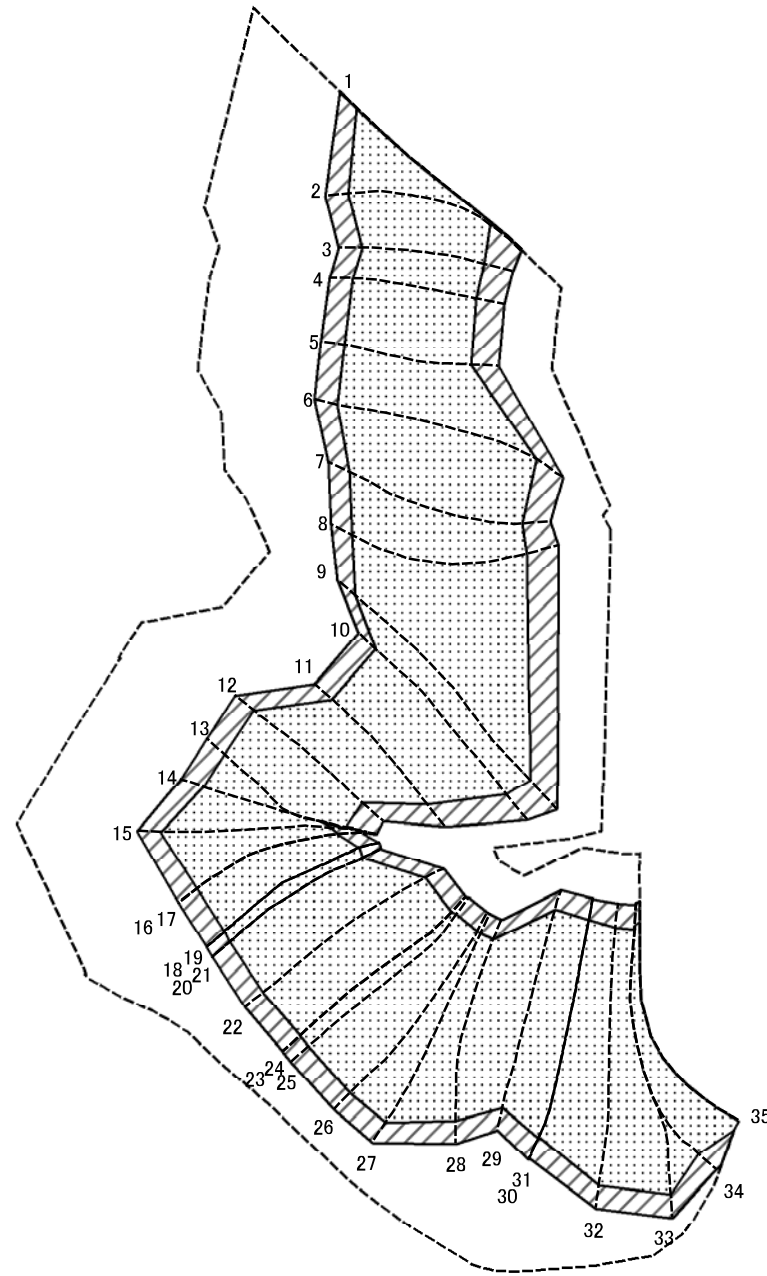
土砂災害警戒区域等の指定の公示に係る図書(その2)



図中の数字は横断測線番号を示す

様式-2(急) 土砂災害警戒区域・土砂災害特別警戒区域 区域図(その2)	土砂災害防止法施行令第二条の基準に該当する区域		N 縮尺 1:2,500	自然現象の種類	急傾斜地の崩壊	区域番号	黒滝-寺戸-004-急-Y-R
	土砂災害防止法施行令第三条の基準に該当する区域			告示番号		区域名称	黒滝村寺戸(004)急傾斜地崩壊警戒区域・特別警戒区域
	土砂等の(移動)高さが1m以下の場合、土砂等の移動による力が100kN/mを超える区域			告示年月日		所在地	黒滝村寺戸
	土砂等の堆積の高さが3mを超える区域						
	それ以外の区域						

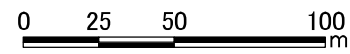
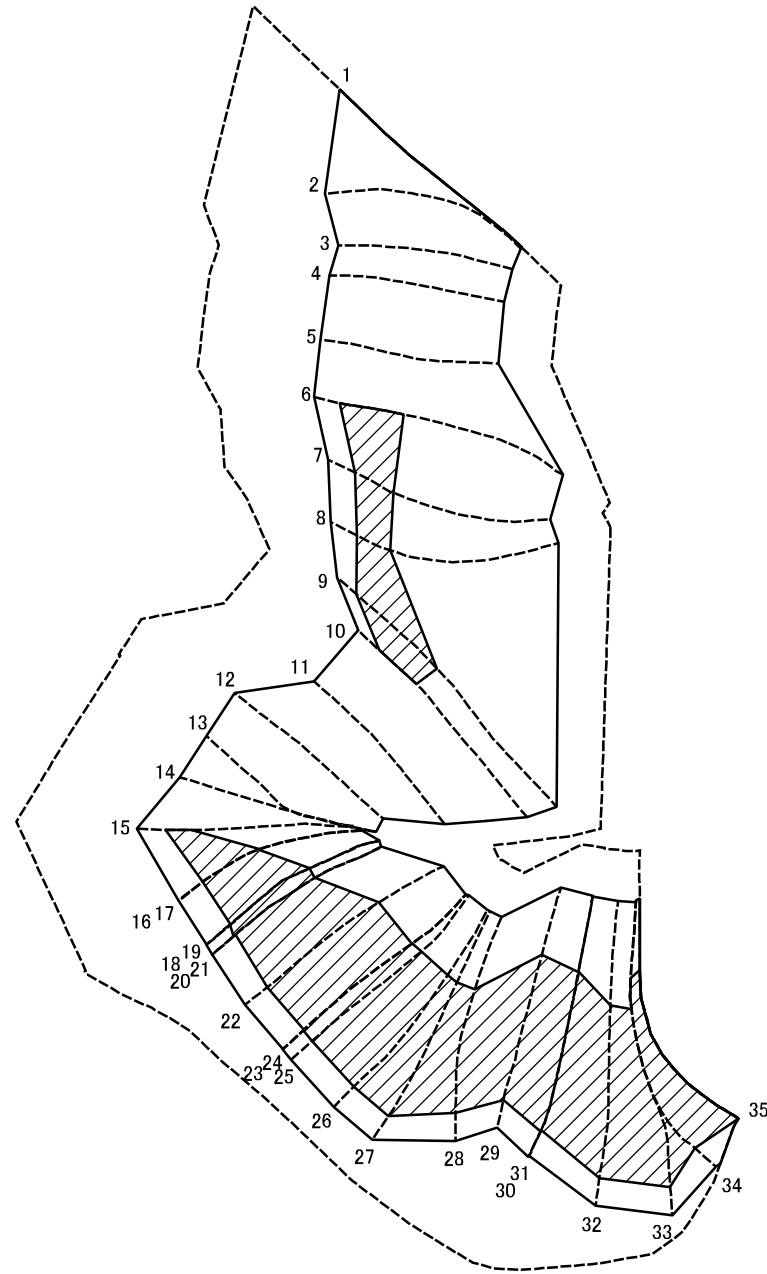
土砂災害警戒区域等の指定の公示に係る図書(その2-2)



図中の数字は横断測線番号を示す

様式-2-2(急) 土砂災害特別警戒区域の区分図 (急傾斜地の崩壊に伴う土石等の移動により 建築物の地上部に作用すると想定される力)	土砂災害防止法施行令第二条の基準に該当する区域		N 縮尺 1:2,500	自然現象の種類	急傾斜地の崩壊	区域番号	黒滝-寺戸-004-急-Y・R
	土砂災害防止法施行令第三条の基準に該当する区域			告示番号		区域名称	黒滝村寺戸(004)急傾斜地崩壊警戒区域・特別警戒区域
	それ以外の区域			告示年月日		所在地	黒滝村寺戸

土砂災害警戒区域等の指定の公示に係る図書(その2-3)



図中の数字は横断測線番号を示す

様式-2-3(急) 土砂災害特別警戒区域の区分図 (急傾斜地の崩壊に伴う土石等の堆積により 建築物の地上部に作用すると想定される力)	土砂災害防止法施行令第二条の基準に該当する区域		N 縮尺 1:2,500	自然現象の種類	急傾斜地の崩壊	区域番号	黒滝-寺戸-004-急-Y-R
	土砂災害防止法施行令第三条の基準に該当する区域			告示番号		区域名称	黒滝村寺戸(004)急傾斜地崩壊警戒区域・特別警戒区域
	それ以外の区域			告示年月日		所在地	黒滝村寺戸

土砂災害警戒区域等の指定の公示に係る図書(その3)

横断測線の区間	土石等の移動により建築物の地上部に作用すると想定される力				土石等の堆積により建築物の地上部に作用すると想定される力				横断測線の区間	土石等の移動により建築物の地上部に作用すると想定される力				土石等の堆積により建築物の地上部に作用すると想定される力			
	土石等の(移動)高さが1m以下の場合、土石等の移動による力が100kN/m ² を超える区域		それ以外の区域		土石等の堆積の高さが3mを超える区域		それ以外の区域			土石等の(移動)高さが1m以下の場合、土石等の移動による力が100kN/m ² を超える区域		それ以外の区域		土石等の堆積の高さが3mを超える区域		それ以外の区域	
	力の大きさのうち最大のもの (kN/m ²)	土石等の高さ (m)	力の大きさのうち最大のもの (kN/m ²)	土石等の高さ (m)	力の大きさのうち最大のもの (kN/m ²)	土石等の高さ (m)	力の大きさのうち最大のもの (kN/m ²)	土石等の高さ (m)		力の大きさのうち最大のもの (kN/m ²)	土石等の高さ (m)	力の大きさのうち最大のもの (kN/m ²)	土石等の高さ (m)	力の大きさのうち最大のもの (kN/m ²)	土石等の高さ (m)	力の大きさのうち最大のもの (kN/m ²)	土石等の高さ (m)
1 ~ 2	139.23	1.00	100.00	1.00	-	-	15.16	3.00	27 ~ 28	161.90	1.00	100.00	1.00	20.47	4.05	15.16	3.00
2 ~ 3	142.14	1.00	100.00	1.00	-	-	14.76	2.92	28 ~ 29	166.37	1.00	100.00	1.00	21.33	4.22	15.16	3.00
3 ~ 4	142.87	1.00	100.00	1.00	-	-	14.80	2.93	29 ~ 30	166.37	1.00	100.00	1.00	21.33	4.22	15.16	3.00
4 ~ 5	144.90	1.00	100.00	1.00	-	-	14.90	2.95	30 ~ 31	163.05	1.00	100.00	1.00	20.55	4.07	15.16	3.00
5 ~ 6	144.90	1.00	100.00	1.00	-	-	15.16	3.00	31 ~ 32	163.05	1.00	100.00	1.00	20.55	4.07	15.16	3.00
6 ~ 7	147.85	1.00	100.00	1.00	18.49	3.66	15.16	3.00	32 ~ 33	157.52	1.00	100.00	1.00	19.83	3.92	15.16	3.00
7 ~ 8	147.85	1.00	100.00	1.00	17.23	3.41	15.16	3.00	33 ~ 34	162.65	1.00	100.00	1.00	20.46	4.05	15.16	3.00
8 ~ 9	139.94	1.00	100.00	1.00	18.03	3.57	15.16	3.00	34 ~ 35	166.39	1.00	100.00	1.00	20.46	4.05	15.16	3.00
9 ~ 10	139.17	1.00	100.00	1.00	18.03	3.57	15.16	3.00	~								
10 ~ 11	144.79	1.00	100.00	1.00	-	-	15.16	3.00	~								
11 ~ 12	145.26	1.00	100.00	1.00	-	-	15.16	3.00	~								
12 ~ 13	145.26	1.00	100.00	1.00	-	-	15.16	3.00	~								
13 ~ 14	140.13	1.00	100.00	1.00	-	-	14.57	2.88	~								
14 ~ 15	137.36	1.00	100.00	1.00	-	-	15.16	3.00	~								
15 ~ 16	154.74	1.00	100.00	1.00	17.85	3.53	15.16	3.00	~								
16 ~ 17	154.80	1.00	100.00	1.00	17.86	3.53	15.16	3.00	~								
17 ~ 18	162.30	1.00	100.00	1.00	18.69	3.70	15.16	3.00	~								
18 ~ 19	162.30	1.00	100.00	1.00	18.69	3.70	15.16	3.00	~								
19 ~ 20	163.62	1.00	100.00	1.00	20.95	4.15	15.16	3.00	~								
20 ~ 21	163.62	1.00	100.00	1.00	20.95	4.15	15.16	3.00	~								
21 ~ 22	164.03	1.00	100.00	1.00	20.78	4.11	15.16	3.00	~								
22 ~ 23	164.03	1.00	100.00	1.00	20.98	4.15	15.16	3.00	~								
23 ~ 24	164.95	1.00	100.00	1.00	20.98	4.15	15.16	3.00	~								
24 ~ 25	164.95	1.00	100.00	1.00	20.98	4.15	15.16	3.00	~								
25 ~ 26	164.73	1.00	100.00	1.00	20.92	4.14	15.16	3.00	~								
26 ~ 27	162.94	1.00	100.00	1.00	20.57	4.07	15.16	3.00	~								

様式-3(急) 建築物の構造の規制に必要な衝撃に関する事項	自然現象の種類	急傾斜地の崩壊	区域番号	黒滝-寺戸-004-急-Y・R
	告示番号		区域名称	黒滝村寺戸(004)急傾斜地崩壊警戒区域・特別警戒区域
	告示年月日		所在地	黒滝村寺戸