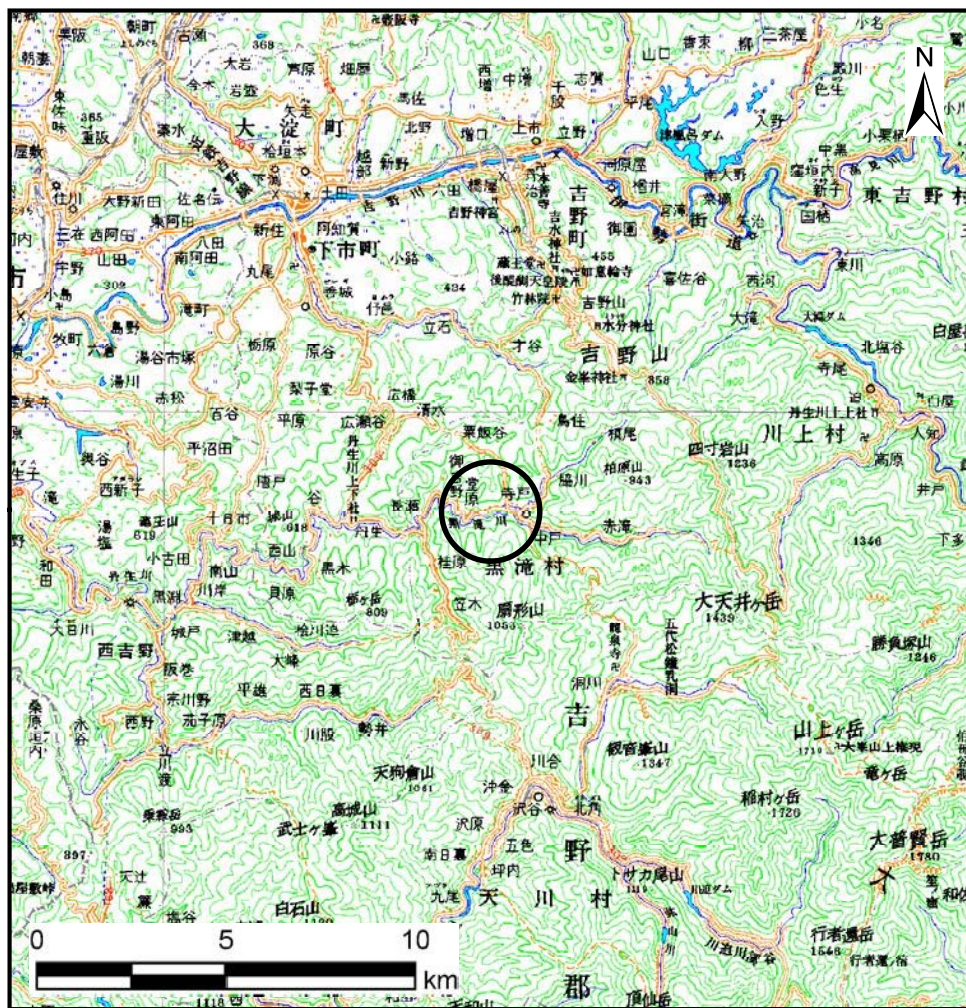
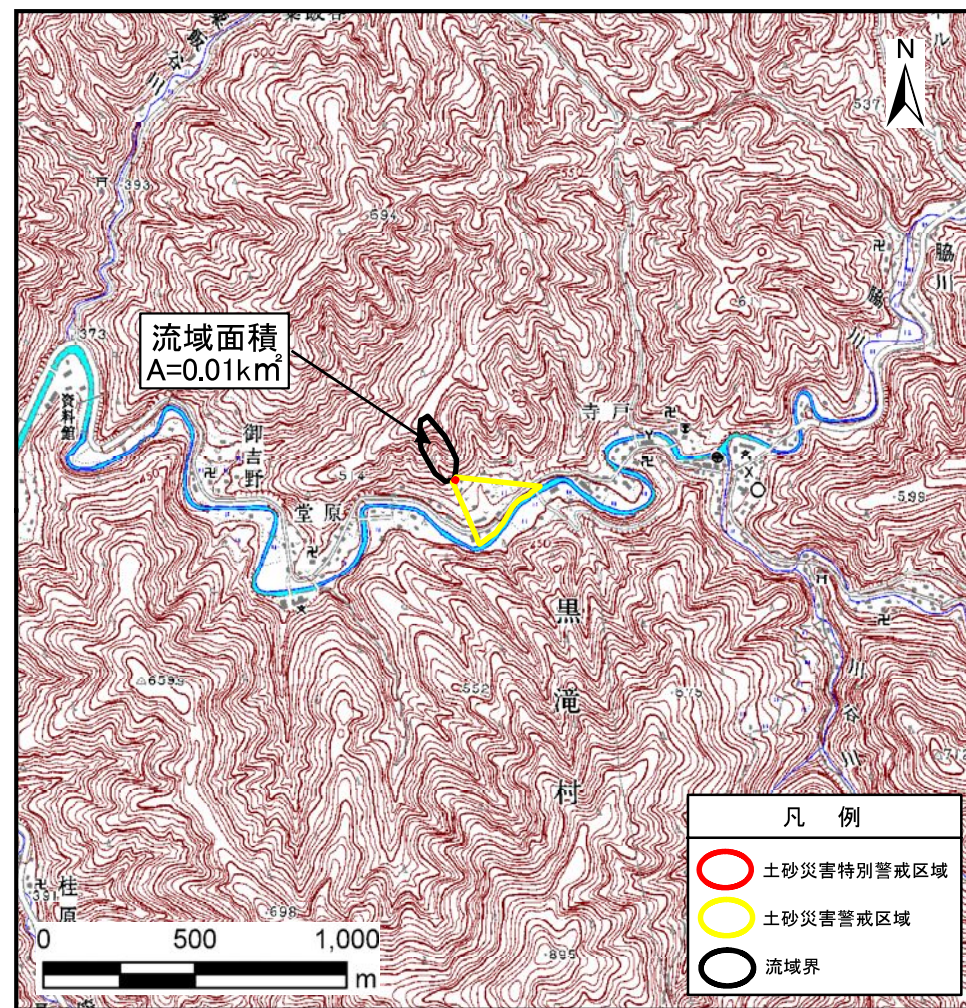


# 土砂災害警戒区域等の指定の公示に係る図書(その1)



(1/200, 000)



(1/25, 000)

様式-1(土)

土砂災害警戒区域・土砂災害特別警戒区域  
位置図

自然現象の種類

土石流

区域番号

黒滝-寺戸-001-土-Y・R

区域名称

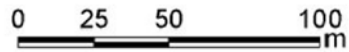
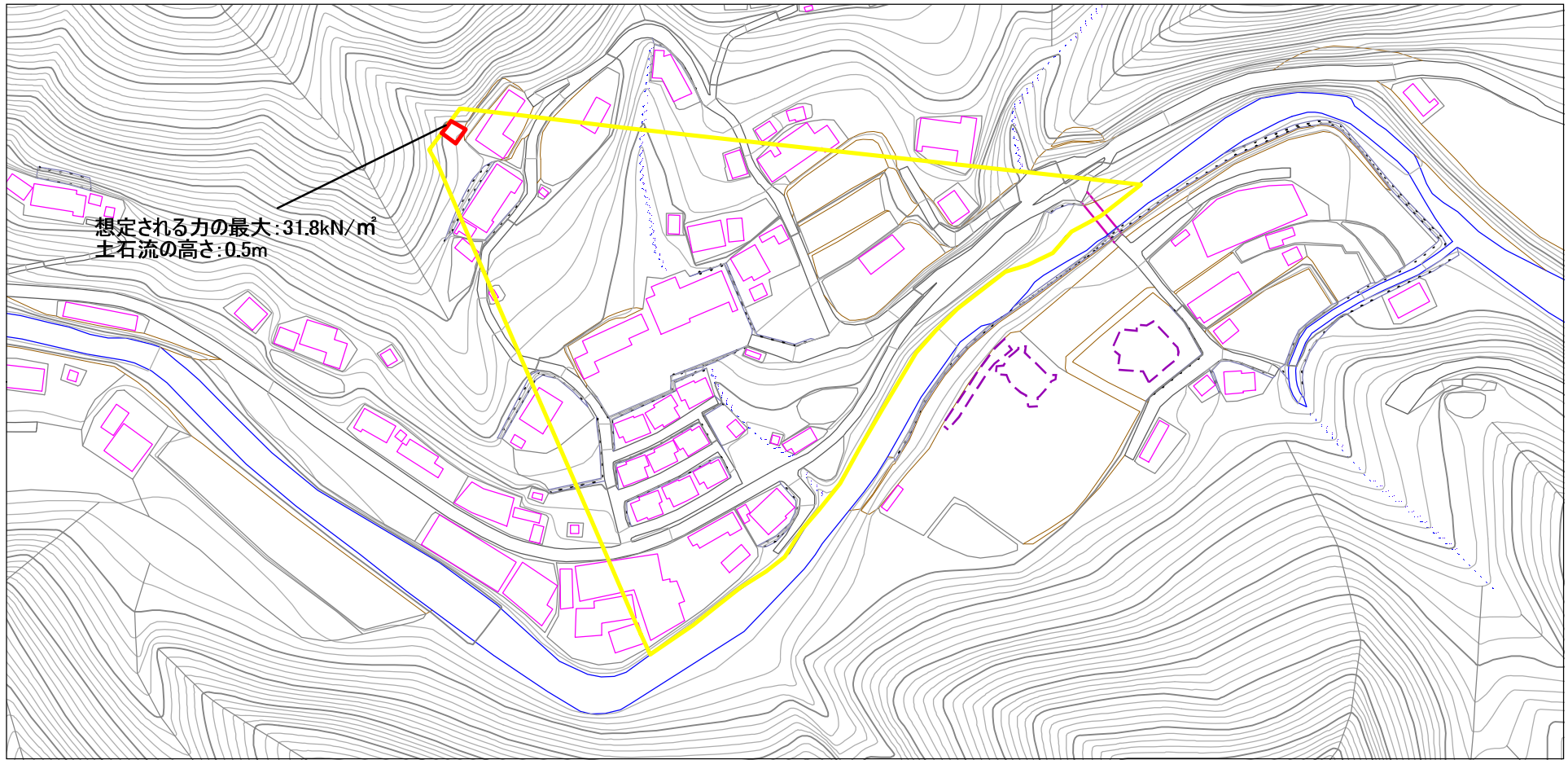
黒滝村寺戸(001)土石流警戒区域・特別警戒区域

所在地

黒滝村寺戸

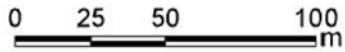
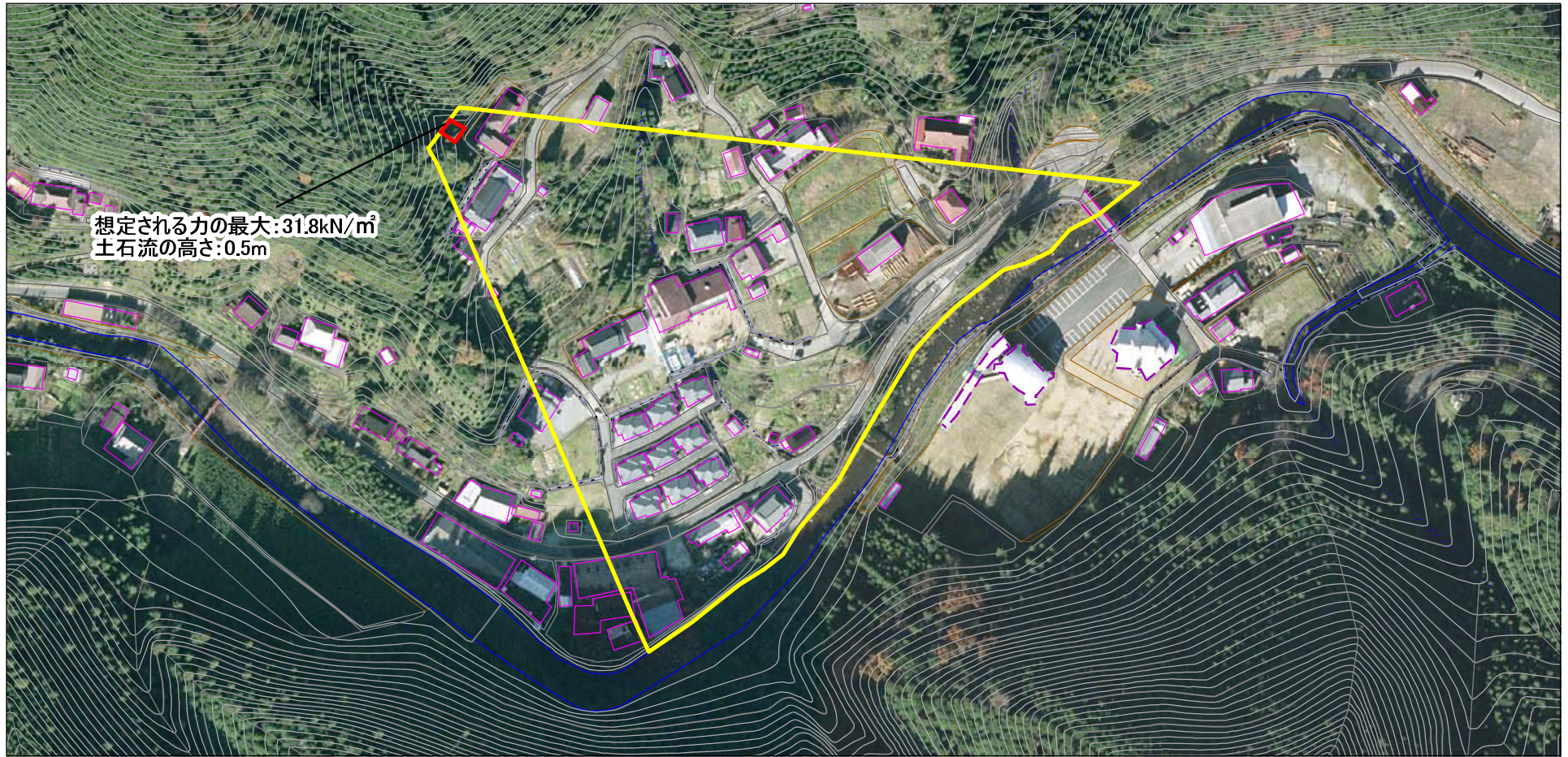
この地図は、国土地理院長の承認を得て、同院発行の数値地図20000(地図画像)及び数値地図25000(地図画像)を複製したものである。(承認番号 平25情複、第99号)

# 土石災害警戒区域等の指定の公示に係る図書(参考)



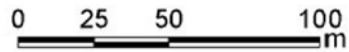
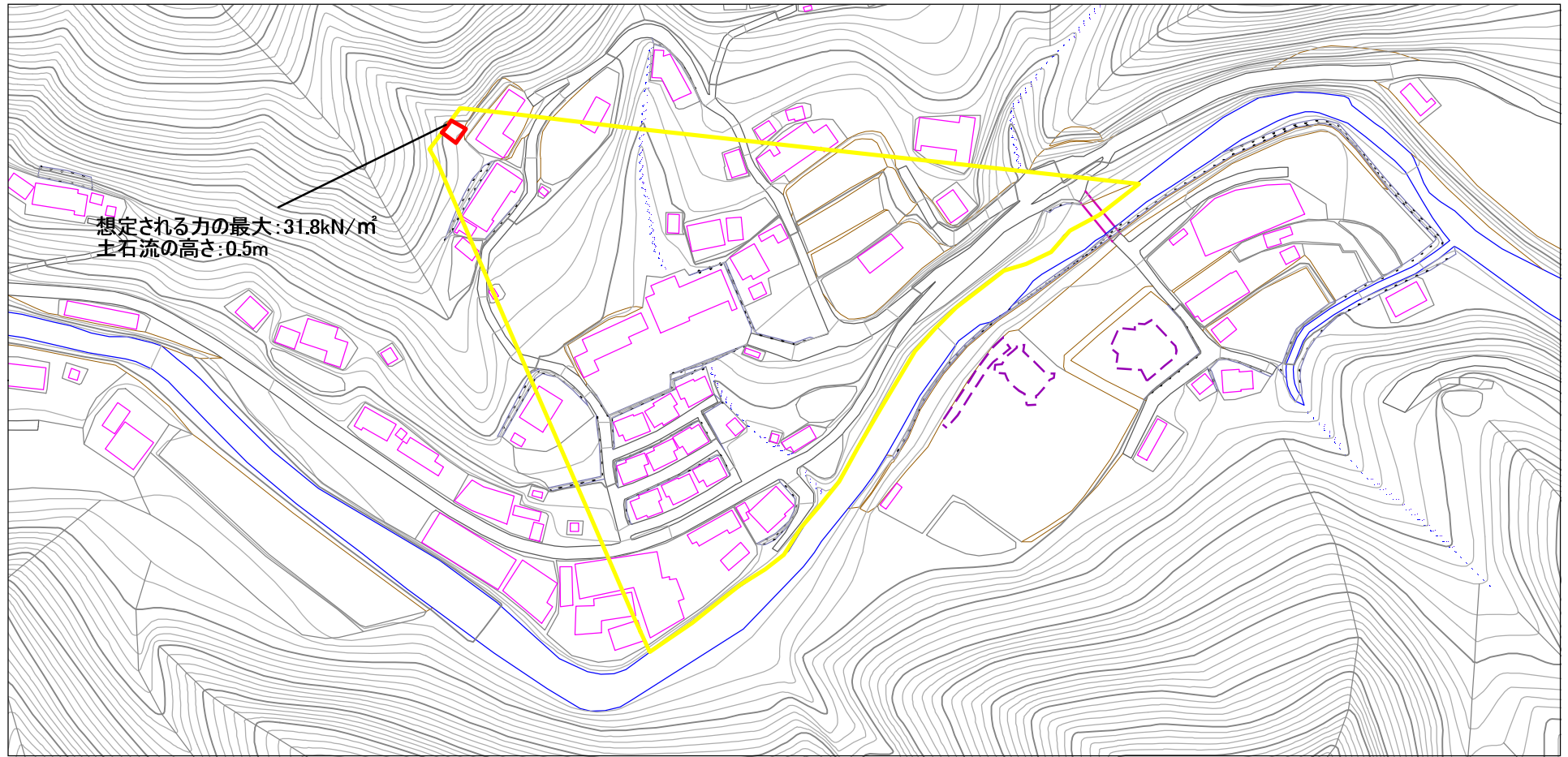
様式-2(土)(参考) 土石災害警戒区域・土石災害特別警戒区域 区域図	土石災害防止法施行令第二条の基準に該当する区域		N 縮尺 1:2,500	自然現象の種類	土石流	区域番号	黒滝-寺戸-001-土-Y・R	
	土石災害防止法施行令第三条の基準に該当する区域	土石流の高さが1mを超える場合、土石等の移動による力が50kN/mを超える区域			告示番号		区域名称	黒滝村寺戸(001)土石流警戒区域・特別警戒区域
		土石流の高さが1mを超える場合、土石等の移動による力が50kN/mを超えない区域			告示年月日		所在地	黒滝村寺戸
		その他の区域						

# 土砂災害警戒区域等の指定の公示に係る図書(参考)



様式一2(土)(参考) 土砂災害警戒区域・土砂災害特別警戒区域 区域図	土砂災害防止法施行令第二条の基準に該当する区域			N  縮尺 1:2,500	自然現象の種類	土石流	区域番号	黒滝-寺戸-001-土-Y・R
	土砂災害防止法施行令第三条の基準に該当する区域	土石流の高さが1mを超える場合、土石等の移動による力が50kN/mを超える区域			告示番号		区域名称	黒滝村寺戸(001)土石流警戒区域・特別警戒区域
		土石流の高さが1mを超える場合、土石等の移動による力が50kN/mを超えない区域		告示年月日		所在地	黒滝村寺戸	
		その他の区域						

# 土石災害警戒区域等の指定の公示に係る図書(その2)



様式-2(土) 土石災害警戒区域・土石災害特別警戒区域 区域図	土石災害防止法施行令第二条の基準に該当する区域			N 縮尺 1:2,500	自然現象の種類	土石流	区域番号	黒滝-寺戸-001-土-Y・R
	土石災害防止法施行令第三条の基準に該当する区域	土石流の高さが1mを超える場合、土石等の移動による力が50kN/mを超える区域			告示番号		区域名称	黒滝村寺戸(001)土石流警戒区域・特別警戒区域
		土石流の高さが1mを超える場合、土石等の移動による力が50kN/mを超えない区域			告示年月日		所在地	黒滝村寺戸
		その他の区域						