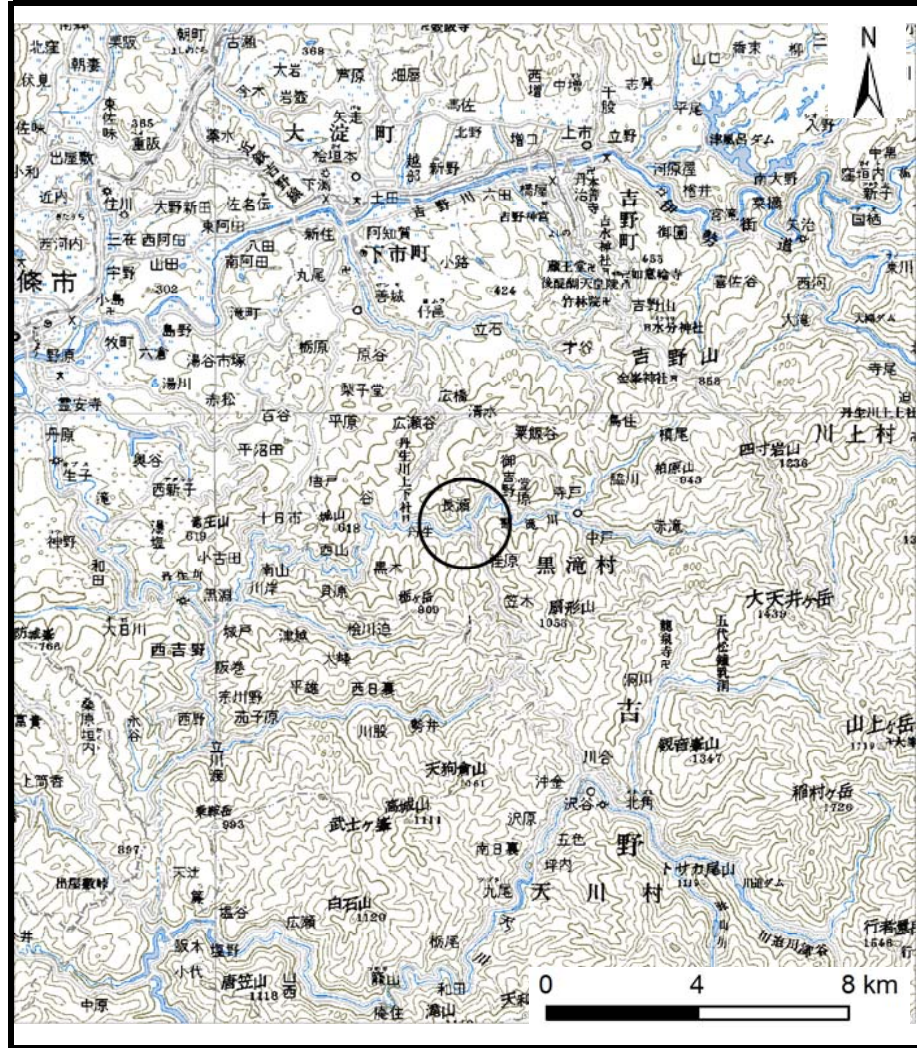
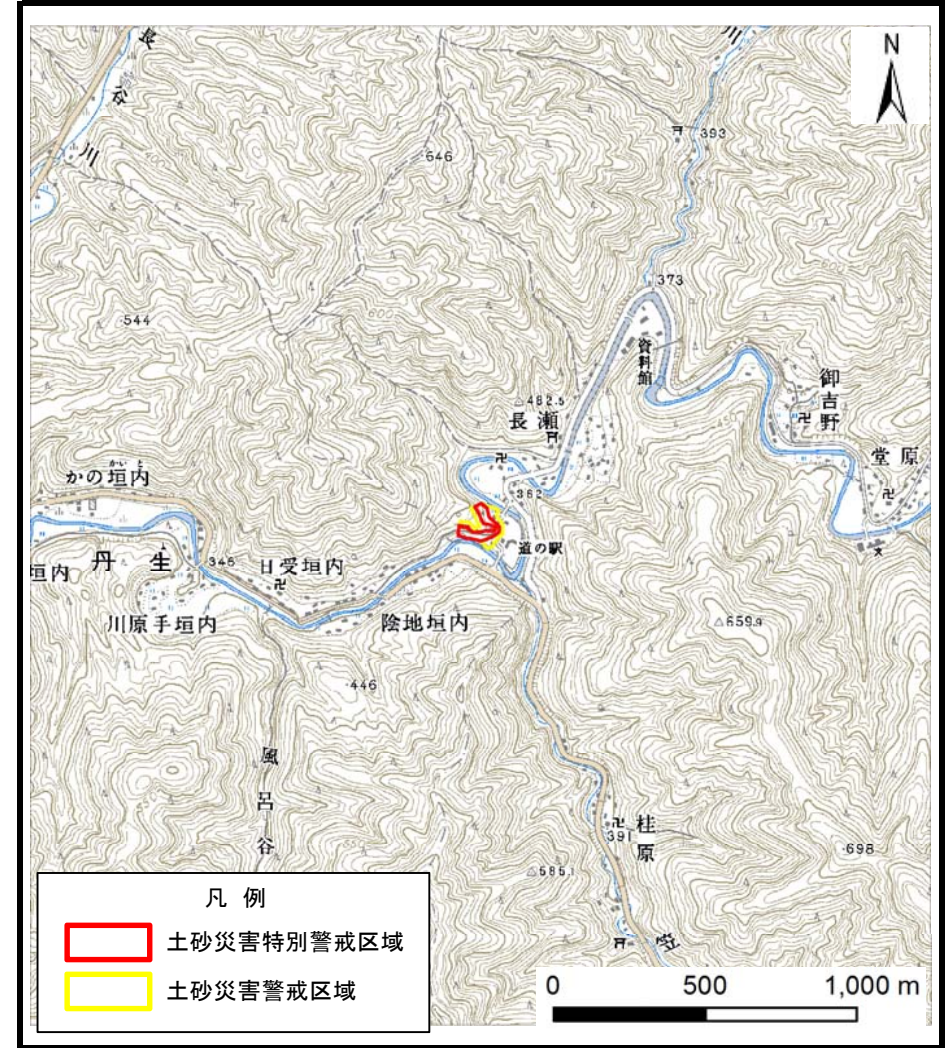


# 土砂災害警戒区域等の指定の公示に係る図書（その1）



(1/200,000)



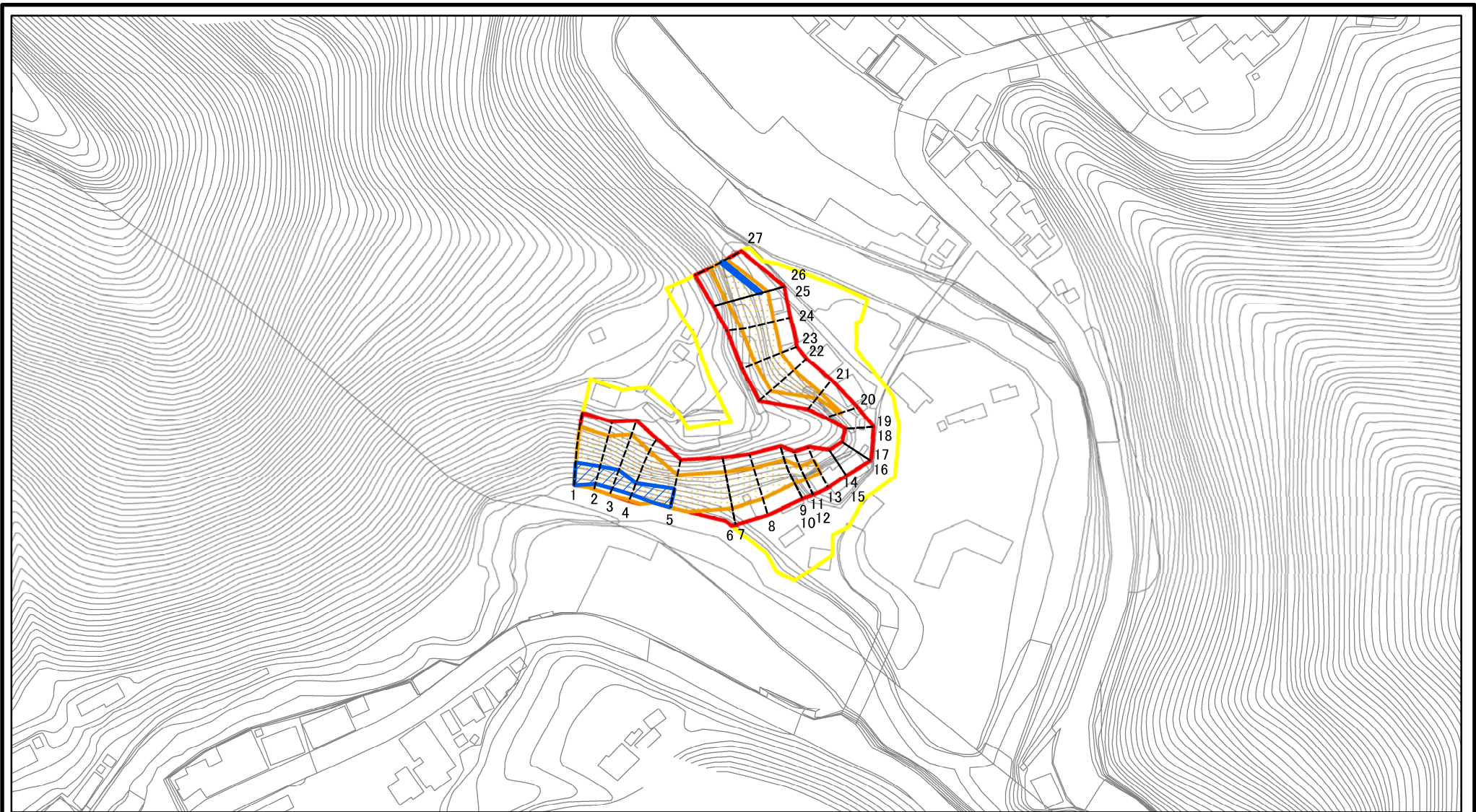
(1/25,000)

- 凡例
- 土砂災害特別警戒区域
  - 土砂災害警戒区域

様式 - 1 (急) 土砂災害警戒区域・土砂災害特別警戒区域 位置図	自然現象の種類	急傾斜地の崩壊
	区域番号	黒滝-長瀬-003-急-Y・R
	区域名称	黒滝村長瀬(003)急傾斜地崩壊警戒区域・特別警戒区域
	所在地	吉野郡黒滝村長瀬

この地図は、国土地理院長の承認を得て、同院発行の数値地図200000（地図画像）及び数値地図25000（地図画像）を複製したものである。（承認番号 平28情複、第1304号）

# 土砂災害警戒区域等の指定の公示に係る図書(参考)



図中の数字は横断測線番号を示す

様式-2(急)(参考)

土砂災害警戒区域・土砂災害特別警戒区域  
区域図

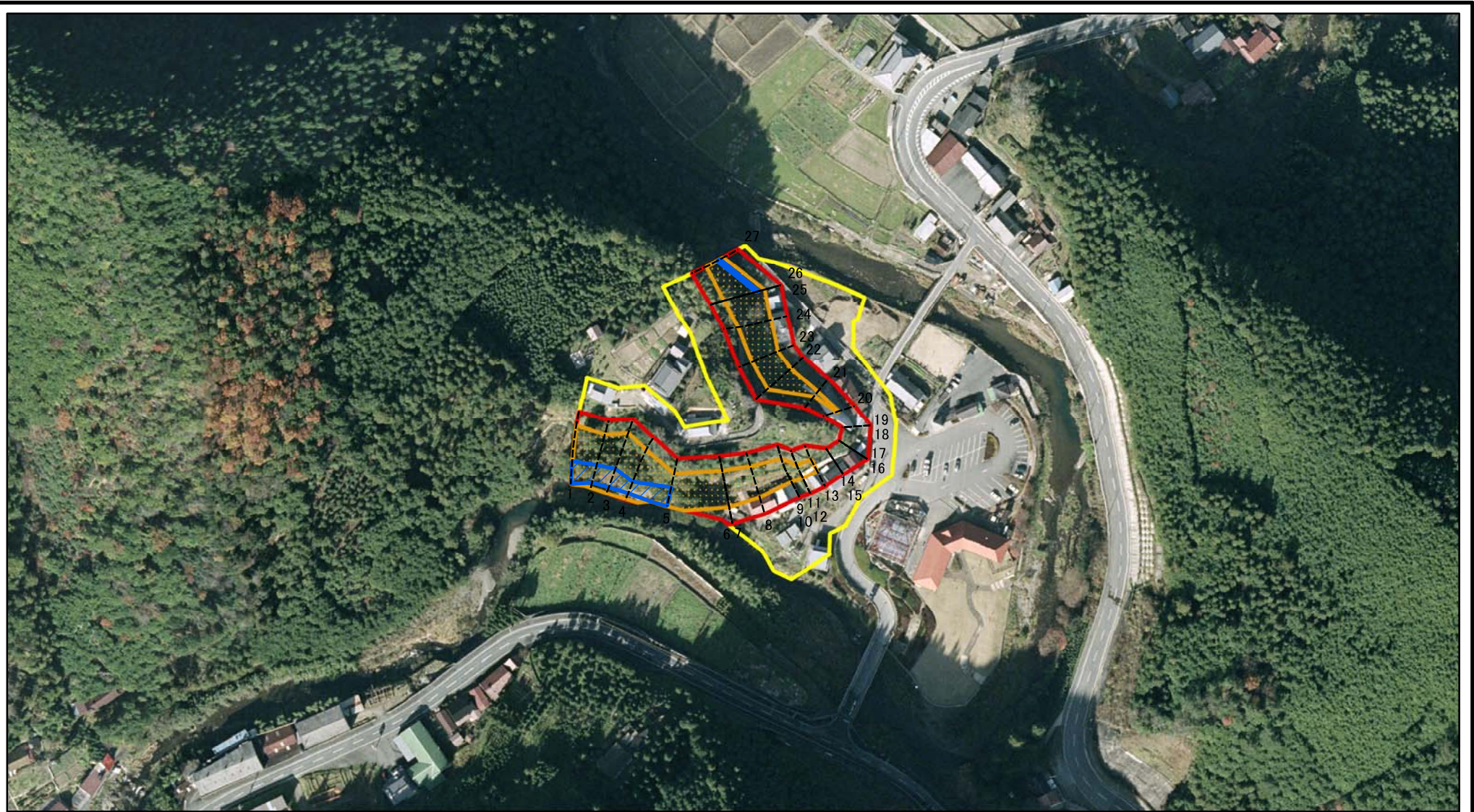
土砂災害防止法施行令第二条の基準に該当する区域	
土砂災害防止法施行令第三条の基準に該当する区域	
土砂等の堆積の高さが3mを超える区域	
それ以外の区域	

N  
縮尺  
1:2,500

自然現象  
の種類  
急傾斜地の崩壊  
告示番号  
告示年月日

区域番号  
黒滝-長瀬-003-急-Y-R  
区域名称  
黒滝村長瀬(003)  
急傾斜地崩壊警戒区域・特別警戒区域  
所在地  
吉野郡黒滝村長瀬

# 土砂災害警戒区域等の指定の公示に係る図書(参考)



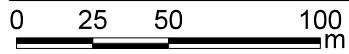
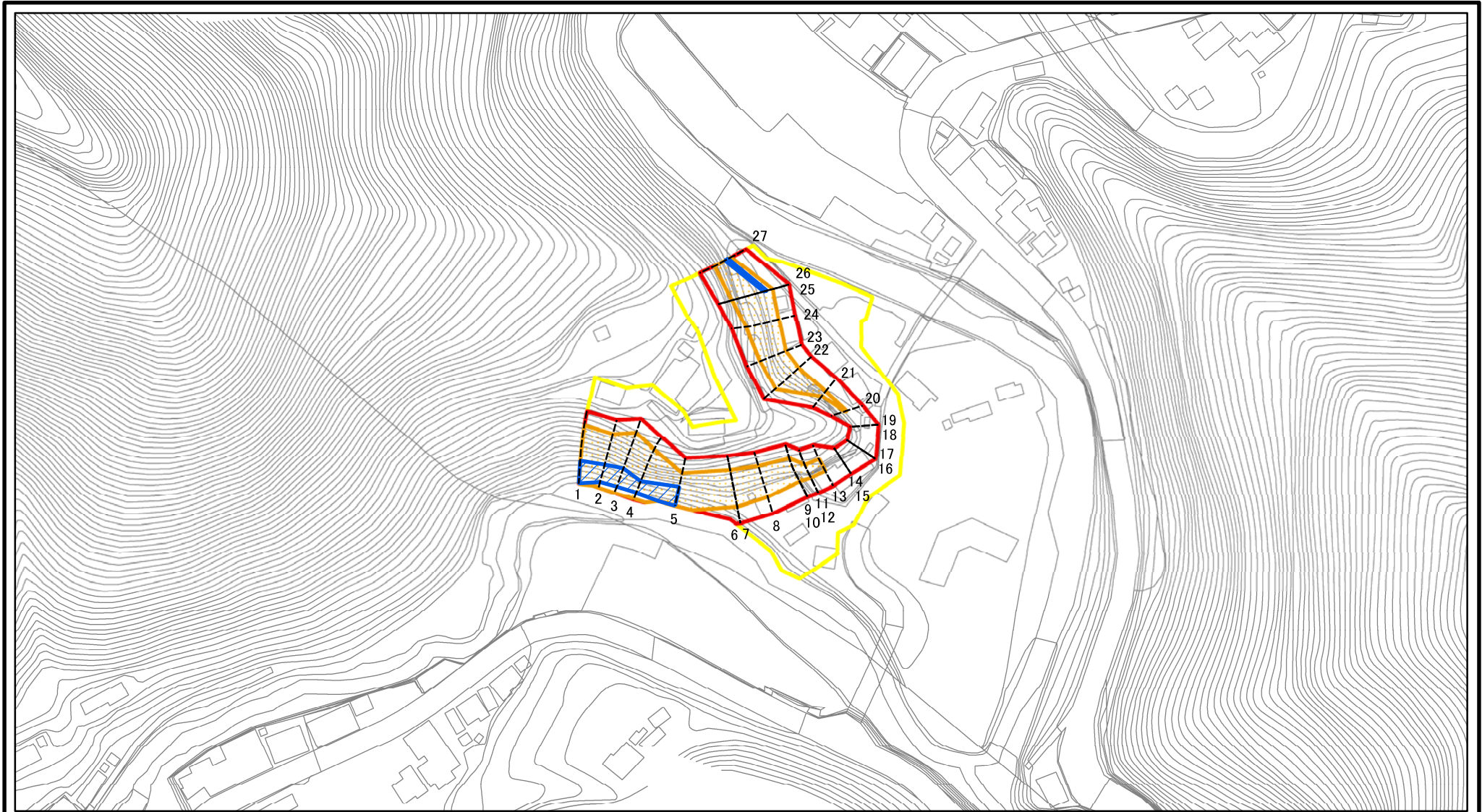
図中の数字は横断測線番号を示す

様式-2(急)(参考)

土砂災害警戒区域・土砂災害特別警戒区域  
区域図

土砂災害防止法施行令第二条の基準に該当する区域		N 縮尺 1:2,500	自然現象の種類	急傾斜地の崩壊	区域番号	黒滝-長瀬-003-急-Y・R
土砂災害防止法施行令第三条の基準に該当する区域			告示番号		区域名称	黒滝村長瀬(003) 急傾斜地崩壊警戒区域・特別警戒区域
土砂等の(移動)高さが1m以下の場合、土砂等の移動による力が100kN/m <sup>2</sup> を超える区域			告示年月日		所在地	吉野郡黒滝村長瀬
土砂等の堆積の高さが3mを超える区域						
それ以外の区域						

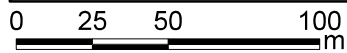
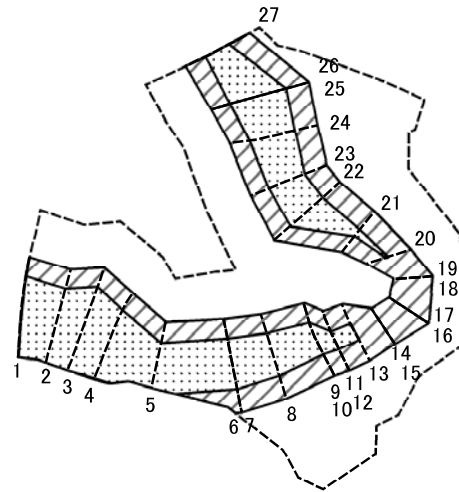
# 土砂災害警戒区域等の指定の公示に係る図書(その2)



図中の数字は横断測線番号を示す

<b>様式-2(急)</b> 土砂災害警戒区域・土砂災害特別警戒区域 区域図	土砂災害防止法施行令第二条の基準に該当する区域		N 縮尺 1:2,500	自然現象の種類	急傾斜地の崩壊	区域番号	黒滝-長瀬-003-急-Y・R
	土砂災害防止法施行令第三条の基準に該当する区域			告示番号		区域名称	黒滝村長瀬(003) 急傾斜地崩壊警戒区域・特別警戒区域
	それ以外の区域			告示年月日		所在地	吉野郡黒滝村長瀬

# 土砂災害警戒区域等の指定の公示に係る図書(その2-2)



図中の数字は横断測線番号を示す

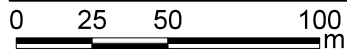
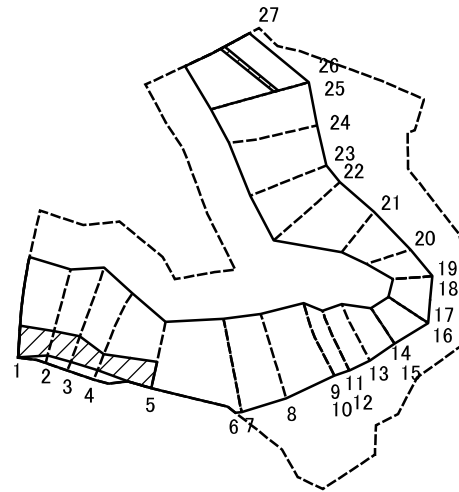
様式-2-2(急)  
土砂災害特別警戒区域の区分図  
(急傾斜地の崩壊に伴う土石等の移動により  
建築物の地上部に作用すると想定される力)

土砂災害防止法施行令第二条の基準に該当する区域	
土砂災害防止法施行令第三条の基準に該当する区域	
それ以外の区域	

N  
縮尺  
1:2,500

自然現象の種類	急傾斜地の崩壊	区域番号	黒滝-長瀬-003-急-Y・R
告示番号		区域名称	黒滝村長瀬(003) 急傾斜地崩壊警戒区域・特別警戒区域
告示年月日		所在地	吉野郡黒滝村長瀬

# 土砂災害警戒区域等の指定の公示に係る図書(その2-3)



図中の数字は横断測線番号を示す

様式-2-3(急)  
土砂災害特別警戒区域の区分図  
(急傾斜地の崩壊に伴う土石等の堆積により  
建築物の地上部に作用すると想定される力)

土砂災害防止法施行令第二条の基準に該当する区域		N 縮尺 1:2,500	自然現象の種類	急傾斜地の崩壊	区域番号	黒滝-長瀬-003-急-Y・R
土砂災害防止法施行令第三条の基準に該当する区域			告示番号		区域名称	黒滝村長瀬(003) 急傾斜地崩壊警戒区域・特別警戒区域
それ以外の区域			告示年月日		所在地	吉野郡黒滝村長瀬

# 土砂災害警戒区域等の指定の公示に係る図書(その3)

横断測線の区間	土石等の移動により建築物の地上部に作用すると想定される力				土石等の堆積により建築物の地上部に作用すると想定される力				横断測線の区間	土石等の移動により建築物の地上部に作用すると想定される力				土石等の堆積により建築物の地上部に作用すると想定される力			
	土石等の(移動)高さが1m以下の場合、土石等の移動による力が100kN/m <sup>2</sup> を超える区域		それ以外の区域		土石等の堆積の高さが3mを超える区域		それ以外の区域			土石等の(移動)高さが1m以下の場合、土石等の移動による力が100kN/m <sup>2</sup> を超える区域		それ以外の区域		土石等の堆積の高さが3mを超える区域		それ以外の区域	
	力の大きさのうち最大のもの(kN/m <sup>2</sup> )	土石等の高さ(m)	力の大きさのうち最大のもの(kN/m <sup>2</sup> )	土石等の高さ(m)	力の大きさのうち最大のもの(kN/m <sup>2</sup> )	土石等の高さ(m)	力の大きさのうち最大のもの(kN/m <sup>2</sup> )	土石等の高さ(m)		力の大きさのうち最大のもの(kN/m <sup>2</sup> )	土石等の高さ(m)	力の大きさのうち最大のもの(kN/m <sup>2</sup> )	土石等の高さ(m)	力の大きさのうち最大のもの(kN/m <sup>2</sup> )	土石等の高さ(m)	力の大きさのうち最大のもの(kN/m <sup>2</sup> )	土石等の高さ(m)
1 ~ 2	157.60	1.00	100.00	1.00	17.42	3.45	15.16	3.00	~								
2 ~ 3	155.67	1.00	100.00	1.00	17.42	3.45	15.16	3.00	~								
3 ~ 4	155.67	1.00	100.00	1.00	16.47	3.26	15.16	3.00	~								
4 ~ 5	153.57	1.00	100.00	1.00	17.83	3.53	15.16	3.00	~								
5 ~ 6	144.40	1.00	100.00	1.00	-	-	15.16	3.00	~								
6 ~ 7	144.32	1.00	100.00	1.00	-	-	14.58	2.88	~								
7 ~ 8	144.32	1.00	100.00	1.00	-	-	14.58	2.88	~								
8 ~ 9	140.24	1.00	100.00	1.00	-	-	12.76	2.52	~								
9 ~ 10	134.58	1.00	100.00	1.00	-	-	12.76	2.52	~								
10 ~ 11	134.58	1.00	100.00	1.00	-	-	12.76	2.52	~								
11 ~ 12	119.24	1.00	100.00	1.00	-	-	11.09	2.19	~								
12 ~ 13	119.24	1.00	100.00	1.00	-	-	11.09	2.19	~								
13 ~ 14	-	-	100.00	1.00	-	-	9.12	1.80	~								
14 ~ 15	-	-	98.86	1.00	-	-	9.12	1.80	~								
15 ~ 16	-	-	98.86	1.00	-	-	9.12	1.80	~								
16 ~ 17	-	-	98.40	1.00	-	-	10.60	2.10	~								
17 ~ 18	-	-	98.40	1.00	-	-	10.60	2.10	~								
18 ~ 19	-	-	93.70	1.00	-	-	8.94	1.77	~								
19 ~ 20	-	-	100.00	1.00	-	-	9.77	1.93	~								
20 ~ 21	109.94	1.00	100.00	1.00	-	-	12.17	2.41	~								
21 ~ 22	136.40	1.00	100.00	1.00	-	-	12.17	2.41	~								
22 ~ 23	136.94	1.00	100.00	1.00	-	-	12.85	2.54	~								
23 ~ 24	142.13	1.00	100.00	1.00	-	-	14.97	2.96	~								
24 ~ 25	147.91	1.00	100.00	1.00	-	-	14.97	2.96	~								
25 ~ 26	147.91	1.00	100.00	1.00	-	-	15.16	3.00	~								
26 ~ 27	147.91	1.00	100.00	1.00	16.44	3.25	15.16	3.00	~								

様式-3(急)  建築物の構造の規制に必要な衝撃に関する事項	自然現象の種類	急傾斜地の崩壊	区域番号	黒滝-長瀬-003-急-Y・R
	告示番号		区域名称	黒滝村長瀬(003) 急傾斜地崩壊警戒区域・特別警戒区域
	告示年月日		所在地	吉野郡黒滝村長瀬