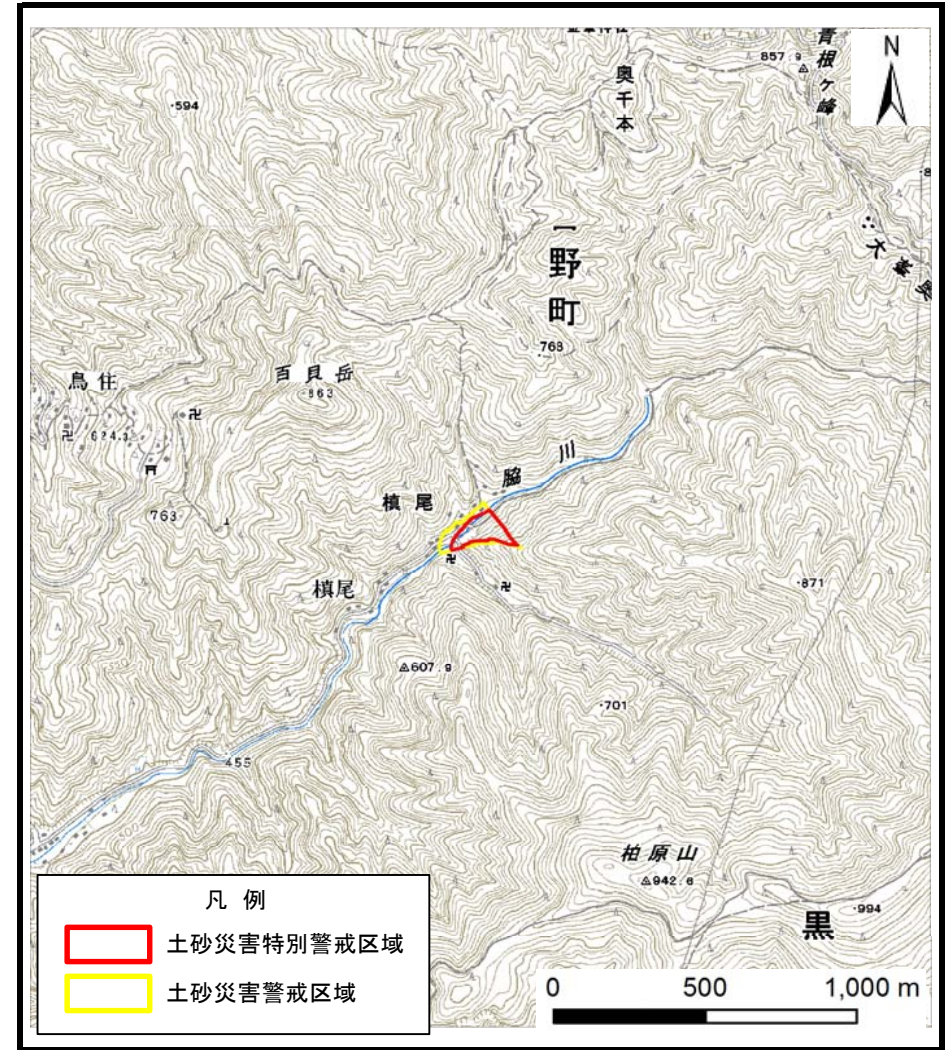


# 土砂災害警戒区域等の指定の公示に係る図書（その1）



(1/200,000)



(1/25,000)

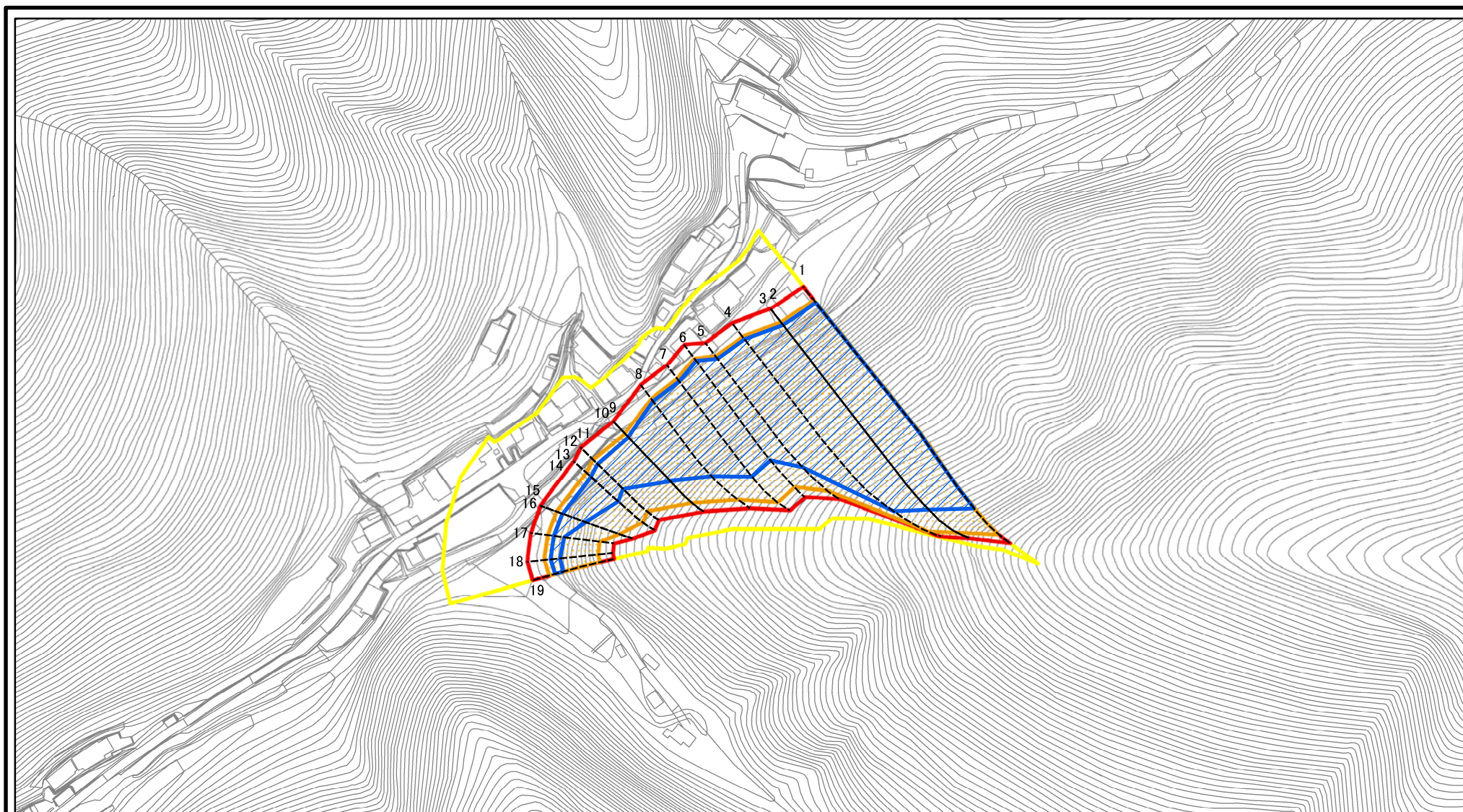
凡例

- 土砂災害特別警戒区域
- 土砂災害警戒区域

様式 - 1 (急) 土砂災害警戒区域・土砂災害特別警戒区域 位置図	自然現象の種類	急傾斜地の崩壊
	区域番号	黒滝-榎尾-007-急-Y・R
	区域名称	黒滝村榎尾(007)急傾斜地崩壊警戒区域・特別警戒区域
	所在地	吉野郡黒滝村榎尾

この地図は、国土地理院長の承認を得て、同院発行の数値地図200000（地図画像）及び数値地図25000（地図画像）を複製したものである。（承認番号 平28情複、第1304号）

# 土砂災害警戒区域等の指定の公示に係る図書(参考)



図中の数字は横断測線番号を示す

様式-2(急)(参考)

土砂災害警戒区域・土砂災害特別警戒区域  
区域図

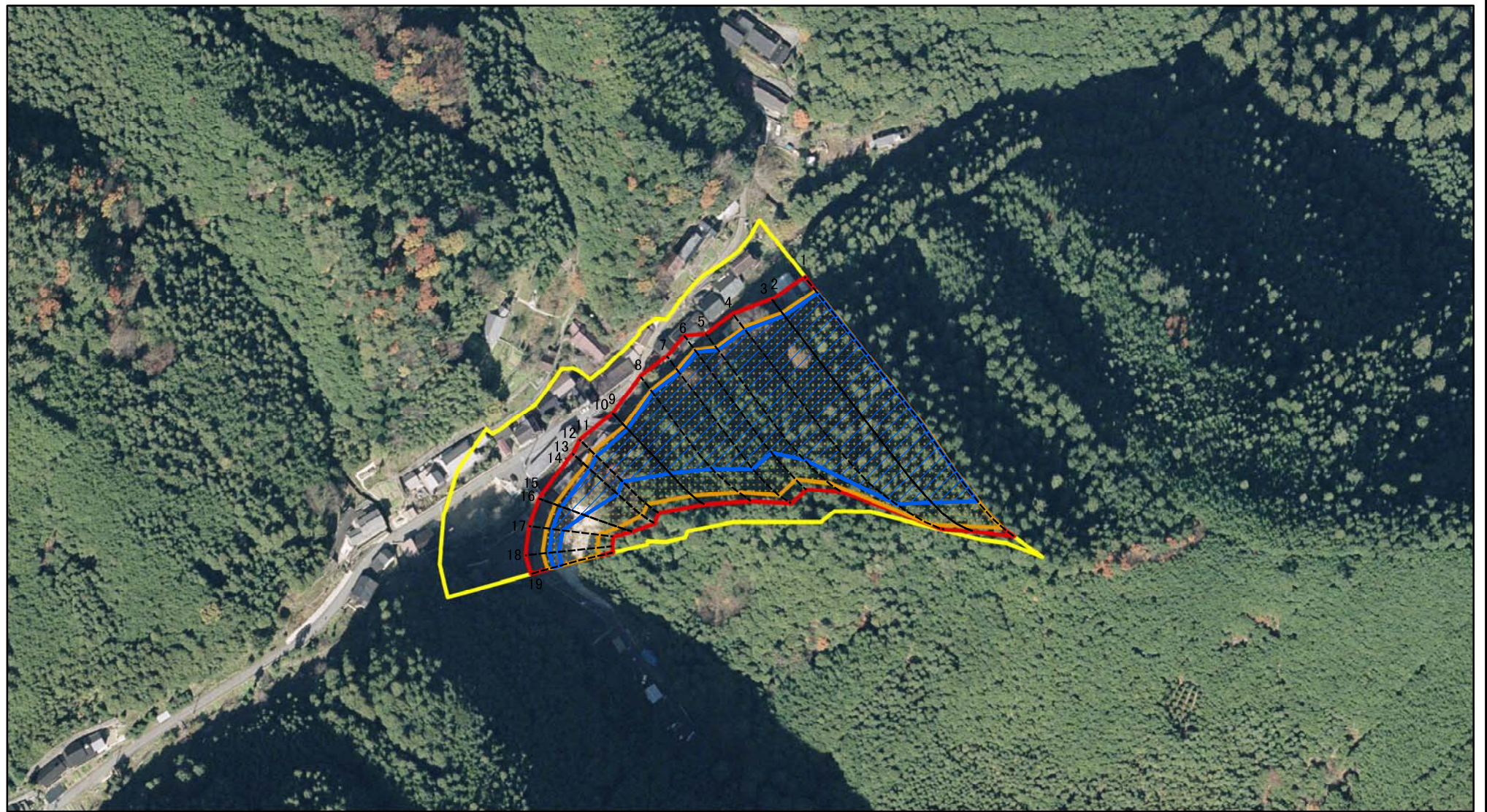
土砂災害防止法施行令第二条の基準に該当する区域	
土砂災害防止法施行令第三条の基準に該当する区域	
それ以外の区域	

	縮尺
	1:2,500

自然現象の種類	急傾斜地の崩壊
告示番号	
告示年月日	

区域番号	黒滝-槇尾-007-急-Y-R
区域名称	黒滝村槇尾(007) 急傾斜地崩壊警戒区域・特別警戒区域
所在地	吉野郡黒滝村槇尾

# 土砂災害警戒区域等の指定の公示に係る図書(参考)



図中の数字は横断測線番号を示す

様式-2(急)(参考)

土砂災害警戒区域・土砂災害特別警戒区域  
区域図

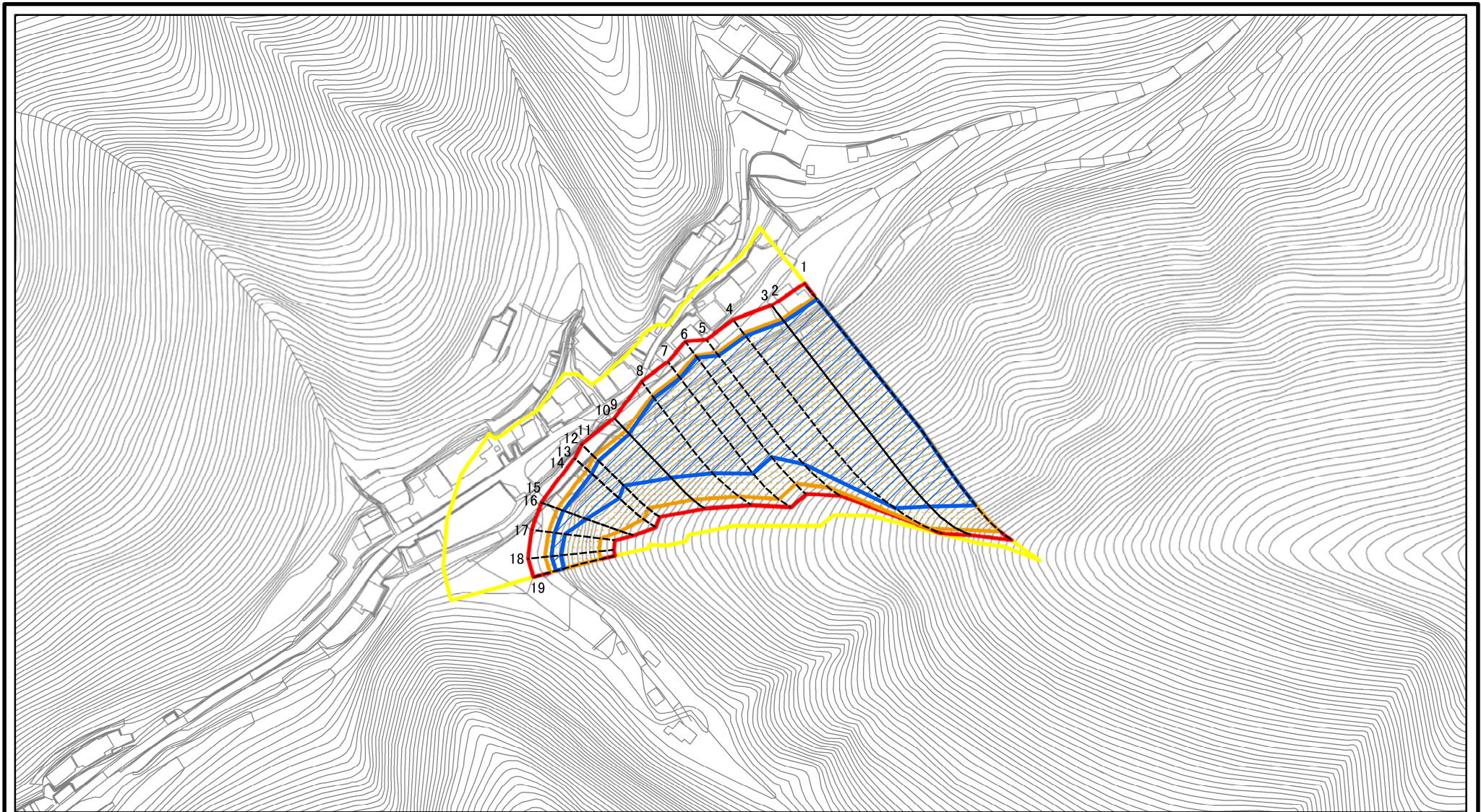
土砂災害防止法施行令第二条の基準に該当する区域	
土砂災害防止法施行令第三条の基準に該当する区域	
土砂等の(移動)高さが1m以下の場合、土砂等の移動による力が100kN/m <sup>2</sup> を超える区域	
土砂等の堆積の高さが3mを超える区域	
それ以外の区域	

縮尺
1:2,500

自然現象の種類	急傾斜地の崩壊
告示番号	
告示年月日	

区域番号	黒滝-槇尾-007-急-Y-R
区域名称	黒滝村槇尾(007)急傾斜地崩壊警戒区域・特別警戒区域
所在地	吉野郡黒滝村槇尾

# 土砂災害警戒区域等の指定の公示に係る図書(その2)



図中の数字は横断測線番号を示す

様式-2(急)

土砂災害警戒区域・土砂災害特別警戒区域  
区域図

土砂災害防止法施行令第二条の基準に該当する区域



自然現象  
の種類

急傾斜地の崩壊

区域番号

黒滝-槇尾-007-急-Y・R

土砂災害防止法  
施行令第三条の  
基準に該当する  
区域



縮尺

告示番号

区域名称

黒滝村槇尾(007)  
急傾斜地崩壊警戒区域・特別警戒区域

土石等の堆積の高さが3mを超える区域  
それ以外の区域



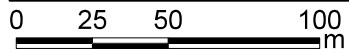
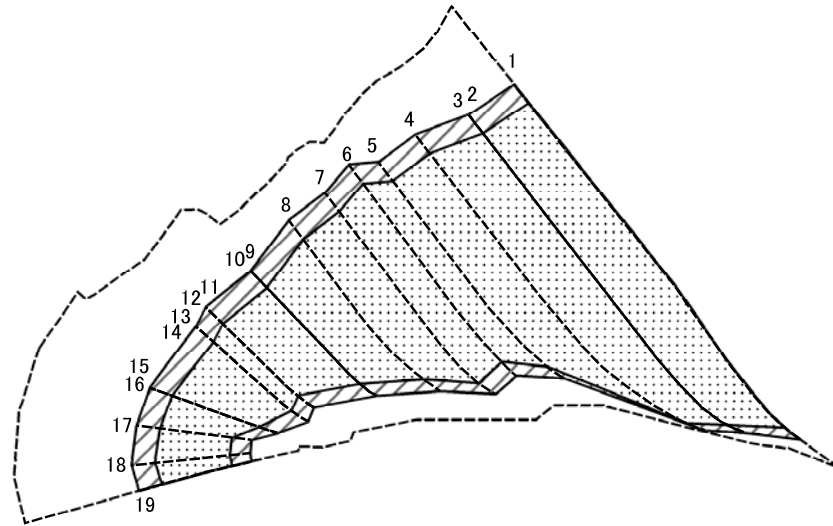
1:2,500

告示年月日

所在地

吉野郡黒滝村槇尾

# 土砂災害警戒区域等の指定の公示に係る図書(その2-2)



図中の数字は横断測線番号を示す

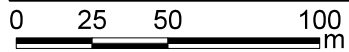
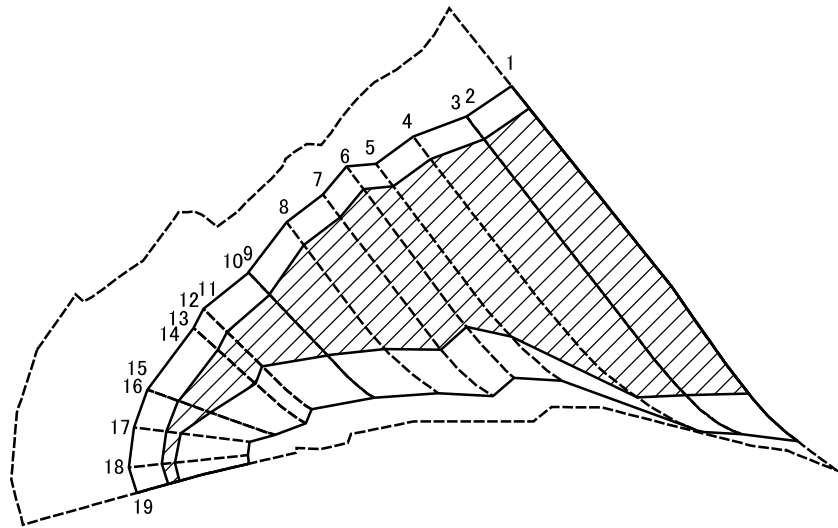
様式-2-2(急)  
土砂災害特別警戒区域の区分図  
(急傾斜地の崩壊に伴う土石等の移動により  
建築物の地上部に作用すると想定される力)

土砂災害防止法施行令第二条の基準に該当する区域	
土砂災害防止法施行令第三条の基準に該当する区域	
それ以外の区域	

縮尺  
1:2,500

自然現象の種類	急傾斜地の崩壊	区域番号	黒滝-槇尾-007-急-Y・R
告示番号		区域名称	黒滝村槇尾(007) 急傾斜地崩壊警戒区域・特別警戒区域
告示年月日		所在地	吉野郡黒滝村槇尾

# 土砂災害警戒区域等の指定の公示に係る図書(その2-3)



図中の数字は横断測線番号を示す

様式-2-3(急)  
土砂災害特別警戒区域の区分図  
(急傾斜地の崩壊に伴う土石等の堆積により  
建築物の地上部に作用すると想定される力)

土砂災害防止法施行令第二条の基準に該当する区域		N 縮尺 1:2,500	自然現象の種類	急傾斜地の崩壊	区域番号	黒滝-槇尾-007-急-Y・R
土砂災害防止法施行令第三条の基準に該当する区域			告示番号		区域名称	黒滝村槇尾(007) 急傾斜地崩壊警戒区域・特別警戒区域
それ以外の区域			告示年月日		所在地	吉野郡黒滝村槇尾

# 土砂災害警戒区域等の指定の公示に係る図書(その3)

横断測線の区間	土石等の移動により建築物の地上部に作用すると想定される力				土石等の堆積により建築物の地上部に作用すると想定される力				横断測線の区間	土石等の移動により建築物の地上部に作用すると想定される力				土石等の堆積により建築物の地上部に作用すると想定される力			
	土石等の(移動)高さが1m以下の場合、土石等の移動による力が100kN/m <sup>2</sup> を超える区域		それ以外の区域		土石等の堆積の高さが3mを超える区域		それ以外の区域			土石等の(移動)高さが1m以下の場合、土石等の移動による力が100kN/m <sup>2</sup> を超える区域		それ以外の区域		土石等の堆積の高さが3mを超える区域		それ以外の区域	
	力の大きさのうち最大のもの(kN/m <sup>2</sup> )	土石等の高さ(m)	力の大きさのうち最大のもの(kN/m <sup>2</sup> )	土石等の高さ(m)	力の大きさのうち最大のもの(kN/m <sup>2</sup> )	土石等の高さ(m)	力の大きさのうち最大のもの(kN/m <sup>2</sup> )	土石等の高さ(m)		力の大きさのうち最大のもの(kN/m <sup>2</sup> )	土石等の高さ(m)	力の大きさのうち最大のもの(kN/m <sup>2</sup> )	土石等の高さ(m)	力の大きさのうち最大のもの(kN/m <sup>2</sup> )	土石等の高さ(m)	力の大きさのうち最大のもの(kN/m <sup>2</sup> )	土石等の高さ(m)
1 ~ 2	167.48	1.00	100.00	1.00	21.53	4.26	15.16	3.00	~								
2 ~ 3	167.43	1.00	100.00	1.00	21.51	4.26	15.16	3.00	~								
3 ~ 4	167.43	1.00	100.00	1.00	21.51	4.26	15.16	3.00	~								
4 ~ 5	167.53	1.00	100.00	1.00	21.72	4.30	15.16	3.00	~								
5 ~ 6	167.53	1.00	100.00	1.00	21.72	4.30	15.16	3.00	~								
6 ~ 7	166.89	1.00	100.00	1.00	21.43	4.24	15.16	3.00	~								
7 ~ 8	166.76	1.00	100.00	1.00	21.51	4.26	15.16	3.00	~								
8 ~ 9	166.45	1.00	100.00	1.00	21.51	4.26	15.16	3.00	~								
9 ~ 10	164.64	1.00	100.00	1.00	20.21	4.00	15.16	3.00	~								
10 ~ 11	164.61	1.00	100.00	1.00	20.21	4.00	15.16	3.00	~								
11 ~ 12	161.19	1.00	100.00	1.00	17.21	3.40	15.16	3.00	~								
12 ~ 13	161.27	1.00	100.00	1.00	17.37	3.44	15.16	3.00	~								
13 ~ 14	161.27	1.00	100.00	1.00	17.37	3.44	15.16	3.00	~								
14 ~ 15	161.27	1.00	100.00	1.00	17.37	3.44	15.16	3.00	~								
15 ~ 16	158.35	1.00	100.00	1.00	16.93	3.35	15.16	3.00	~								
16 ~ 17	158.35	1.00	100.00	1.00	16.93	3.35	15.16	3.00	~								
17 ~ 18	152.81	1.00	100.00	1.00	16.11	3.19	15.16	3.00	~								
18 ~ 19	151.75	1.00	100.00	1.00	15.84	3.13	15.16	3.00	~								
~									~								
~									~								
~									~								
~									~								
~									~								
~									~								
~									~								
~									~								
~									~								
~									~								
~									~								

様式-3(急) 建築物の構造の規制に必要な衝撃に関する事項	自然現象の種類	急傾斜地の崩壊	区域番号	黒滝-槇尾-007-急-Y・R
	告示番号		区域名称	黒滝村槇尾(007) 急傾斜地崩壊警戒区域・特別警戒区域
	告示年月日		所在地	吉野郡黒滝村槇尾