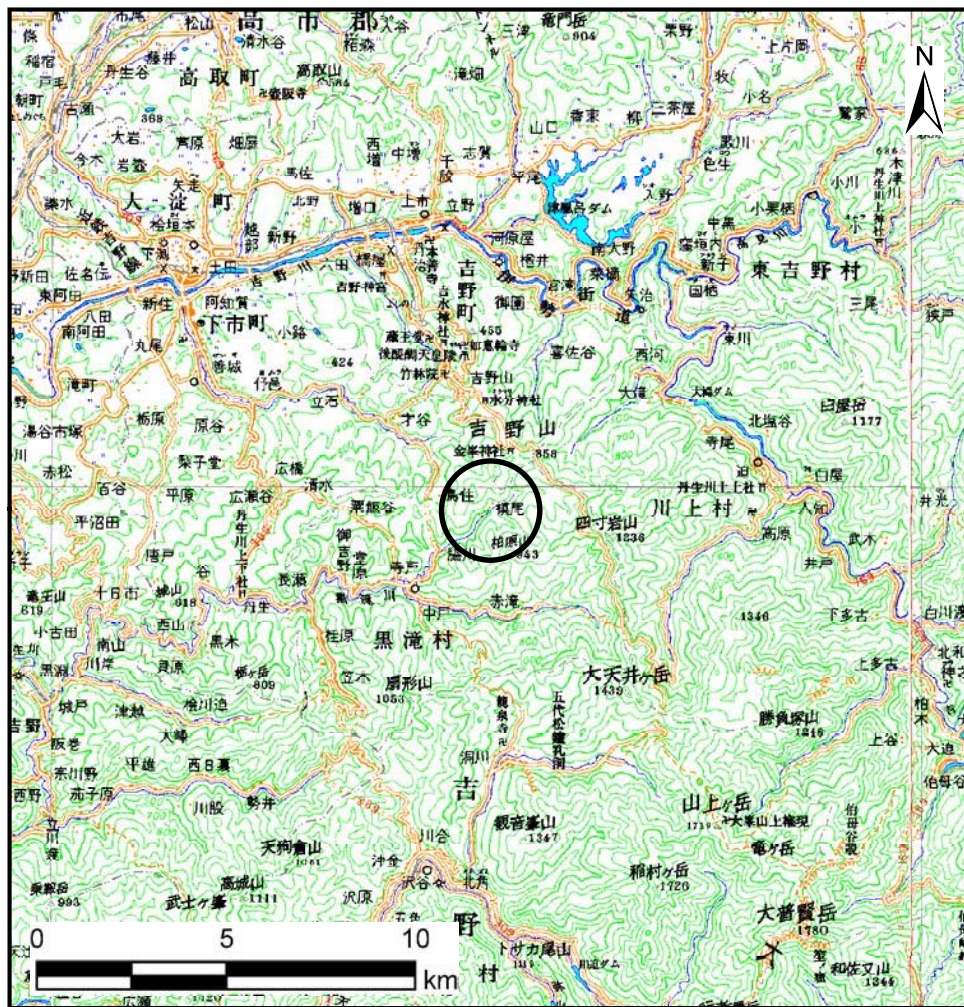
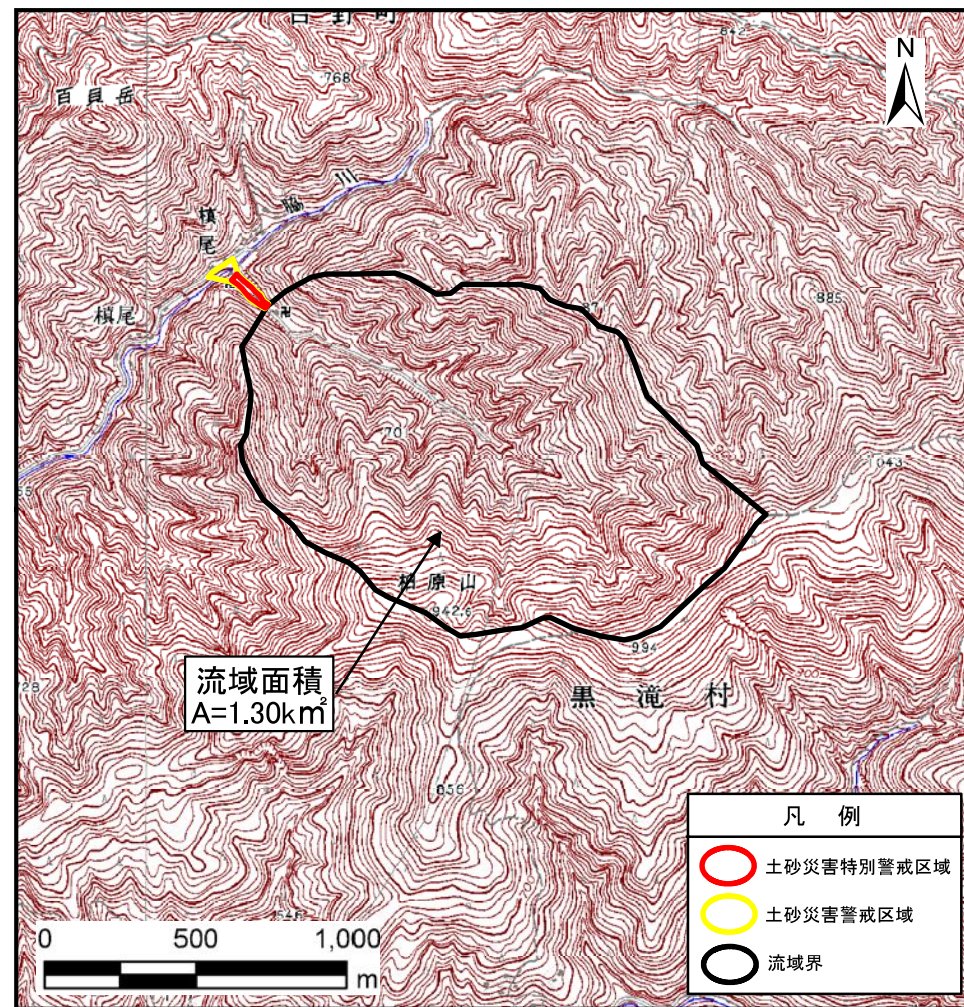


# 土砂災害警戒区域等の指定の公示に係る図書(その1)



(1/200, 000)



(1/25, 000)

様式-1(土)

土砂災害警戒区域・土砂災害特別警戒区域

位置図

自然現象の種類

土石流

区域番号

黒滝-槇尾-005-土-Y・R

区域名称

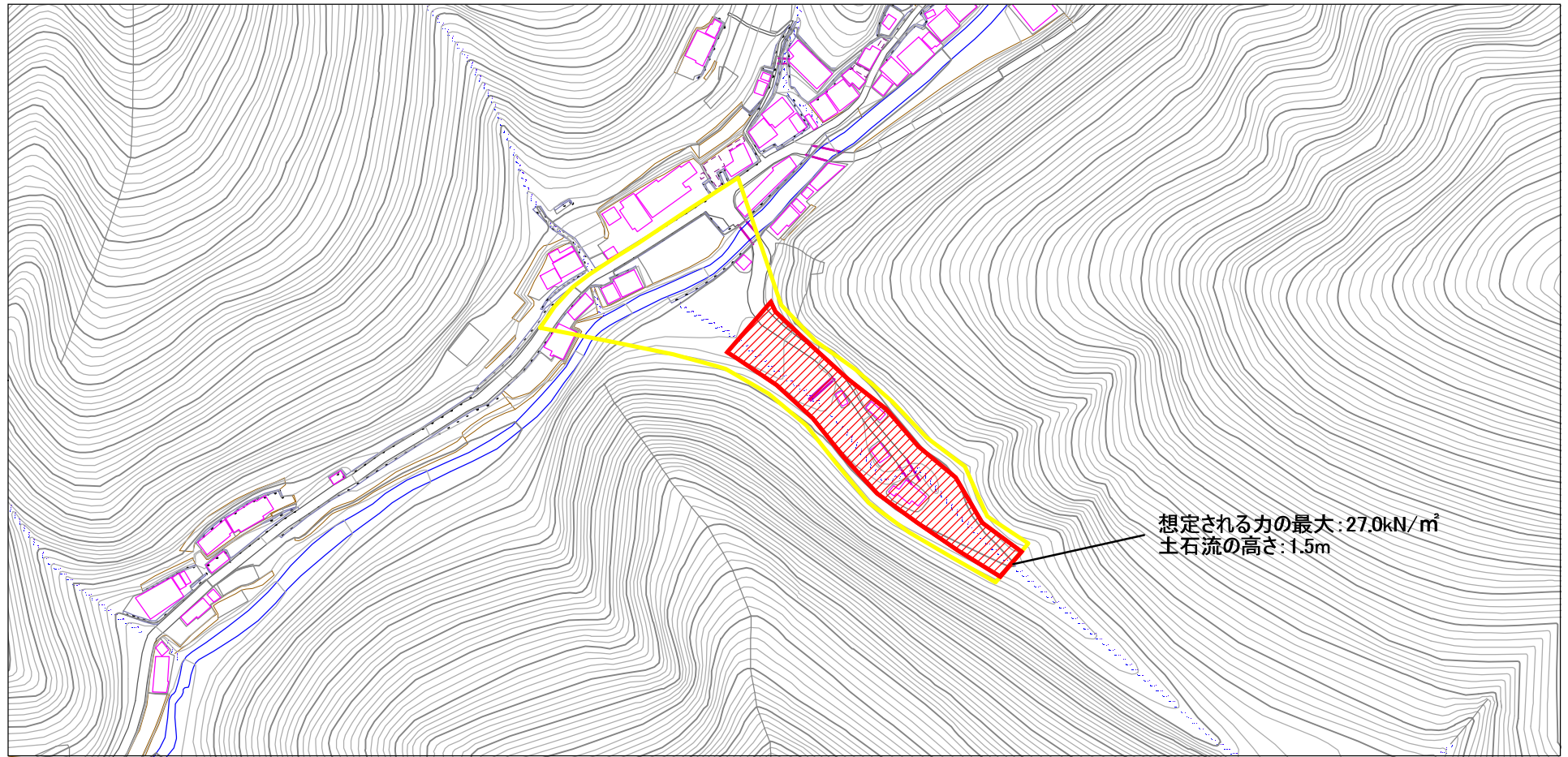
黒滝村槇尾(005)土石流警戒区域・特別警戒区域

所在地

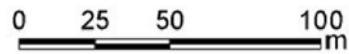
黒滝村槇尾

この地図は、国土地理院長の承認を得て、同院発行の数値地図20000(地図画像)及び数値地図25000(地図画像)を複製したものである。(承認番号 平25情複、第99号)

# 土砂災害警戒区域等の指定の公示に係る図書(参考)

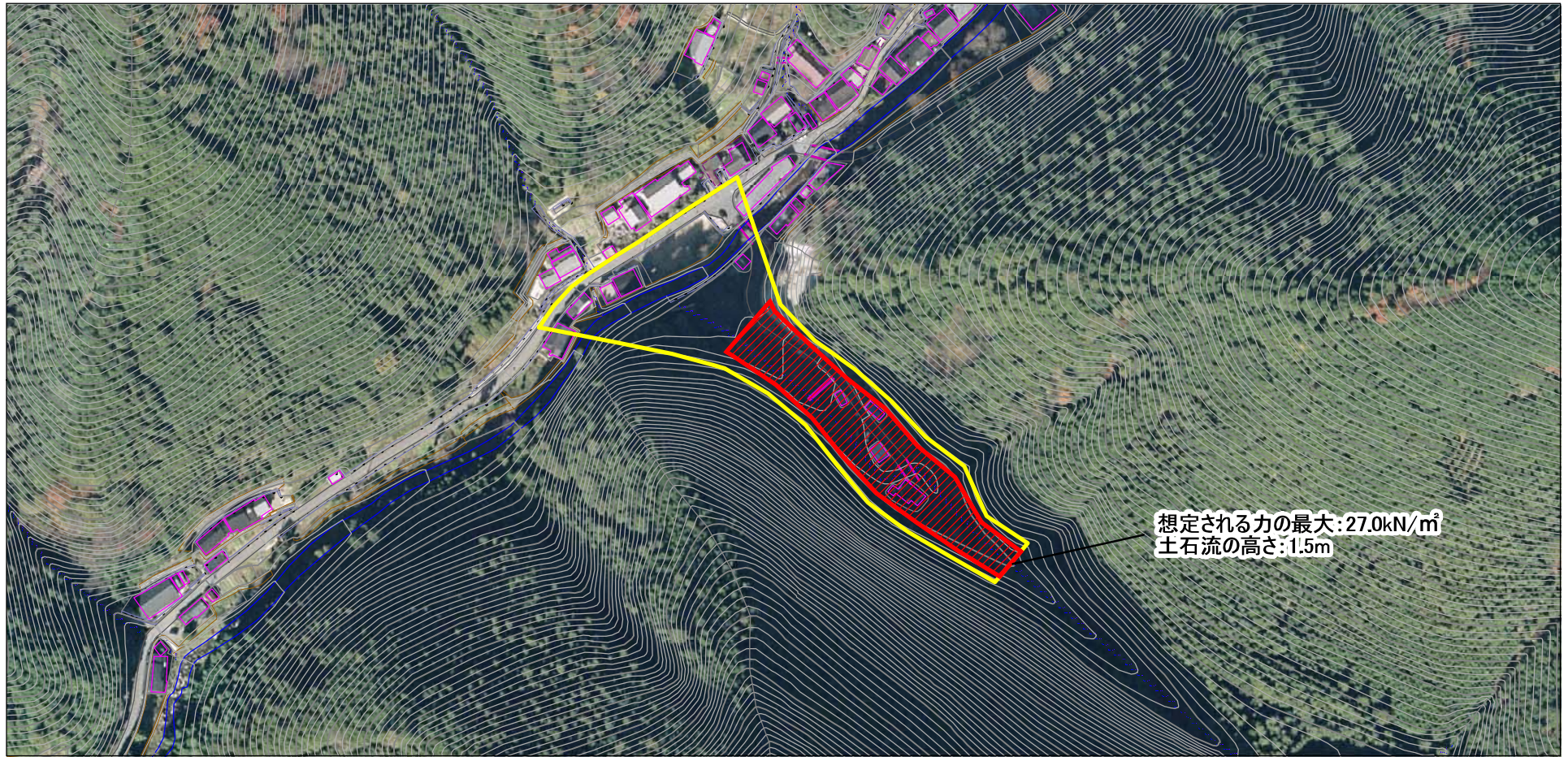


想定される力の最大: 27.0kN/m<sup>2</sup>  
土石流の高さ: 1.5m

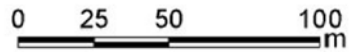


様式-2(土)(参考) 土砂災害警戒区域・土砂災害特別警戒区域 区域図	土砂災害防止法施行令第二条の基準に該当する区域			N 縮尺 1:2,500	自然現象の種類	土石流	区域番号	黒滝-槇尾-005-土-Y・R
	土砂災害防止法施行令第三条の基準に該当する区域	土石流の高さが1mを超える場合、土石等の移動による力が50kN/m <sup>2</sup> を超える区域			告示番号		区域名称	黒滝村槇尾(005)土石流警戒区域・特別警戒区域
		土石流の高さが1mを超える場合、土石等の移動による力が50kN/m <sup>2</sup> を超えない区域			告示年月日		所在地	黒滝村槇尾
		その他の区域						

# 土砂災害警戒区域等の指定の公示に係る図書(参考)

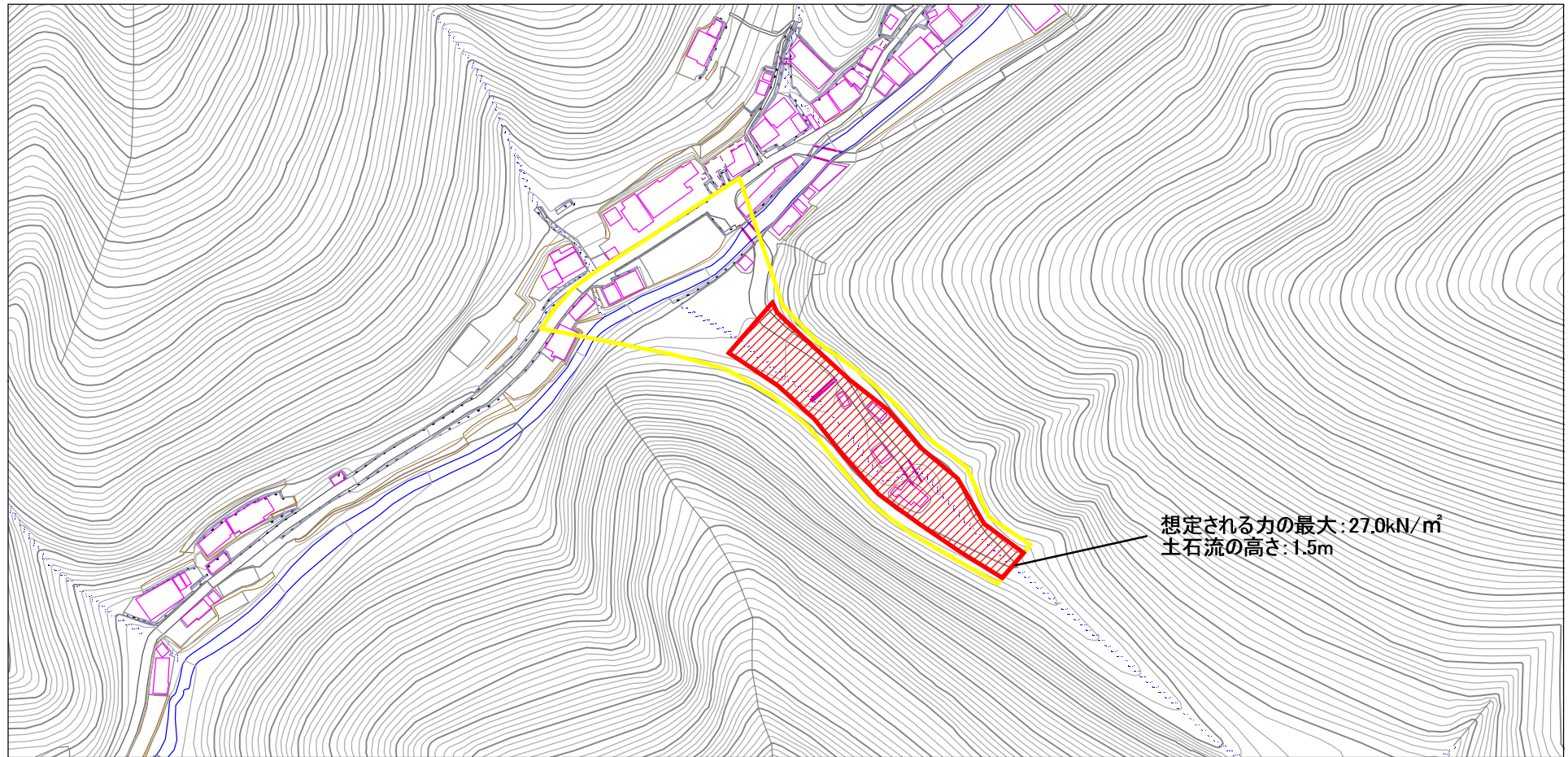


想定される力の最大: 27.0kN/m<sup>2</sup>  
土石流の高さ: 1.5m



様式-2(土)(参考) 土砂災害警戒区域・土砂災害特別警戒区域 区域図	土砂災害防止法施行令第二条の基準に該当する区域			N 縮尺 1:2,500	自然現象の種類	土石流	区域番号	黒滝-槇尾-005-土-Y・R
	土砂災害防止法施行令第三条の基準に該当する区域	土石流の高さが1mを超える場合、土石等の移動による力が50kN/m <sup>2</sup> を超える区域			告示番号		区域名称	黒滝村槇尾(005)土石流警戒区域・特別警戒区域
		土石流の高さが1mを超える場合、土石等の移動による力が50kN/m <sup>2</sup> を超えない区域		告示年月日		所在地	黒滝村槇尾	
		その他の区域						

# 土砂災害警戒区域等の指定の公示に係る図書（その2）



想定される力の最大: 27.0kN/m<sup>2</sup>  
土石流の高さ: 1.5m

0 25 50 100  
m

様式-2(土) 土砂災害警戒区域・土砂災害特別警戒区域 区域図	土砂災害防止法施行令第二条の基準に該当する区域			N 縮尺 1:2,500	自然現象の種類	土石流	区域番号	黒滝-槇尾-005-土-Y・R
	土砂災害防止法施行令第三条の基準に該当する区域	土石流の高さが1mを超える場合、土石等の移動による力が50kN/m <sup>2</sup> を超える区域			告示番号		区域名称	黒滝村槇尾(005)土石流警戒区域・特別警戒区域
		土石流の高さが1mを超える場合、土石等の移動による力が50kN/m <sup>2</sup> を超えない区域		告示年月日		所在地	黒滝村槇尾	
		その他の区域						