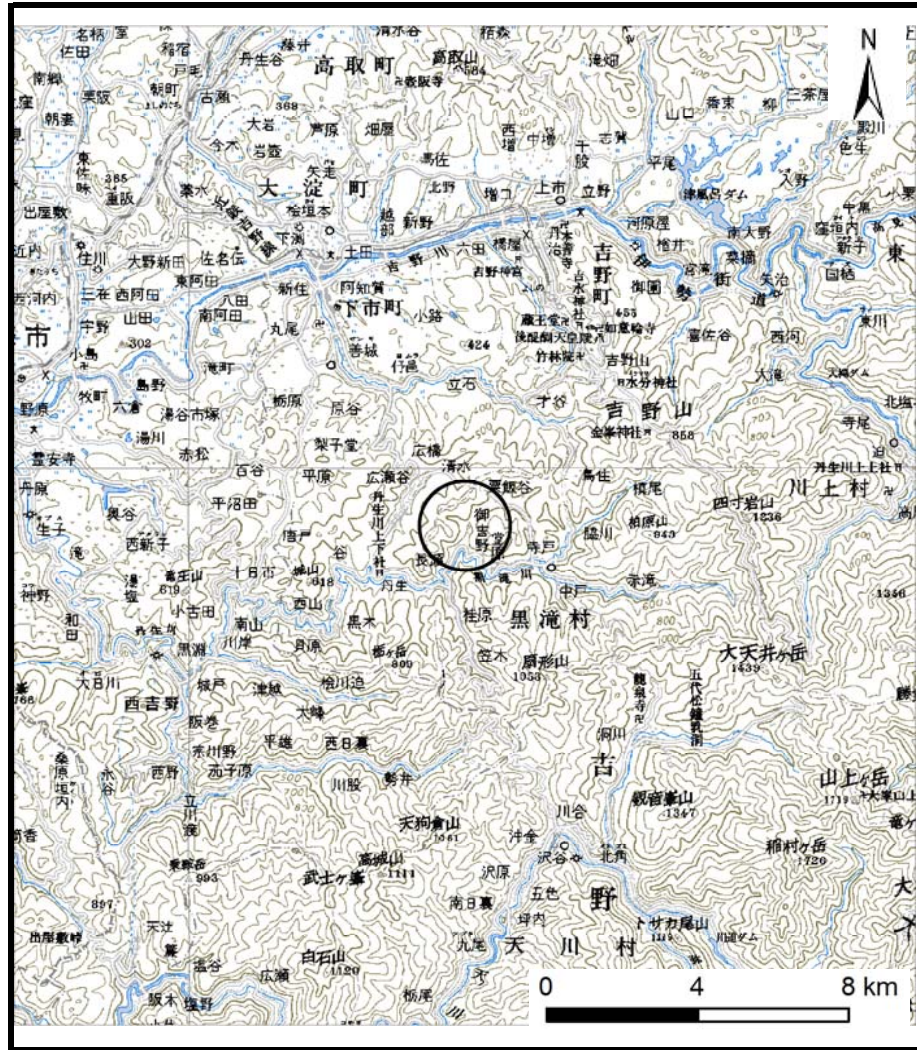
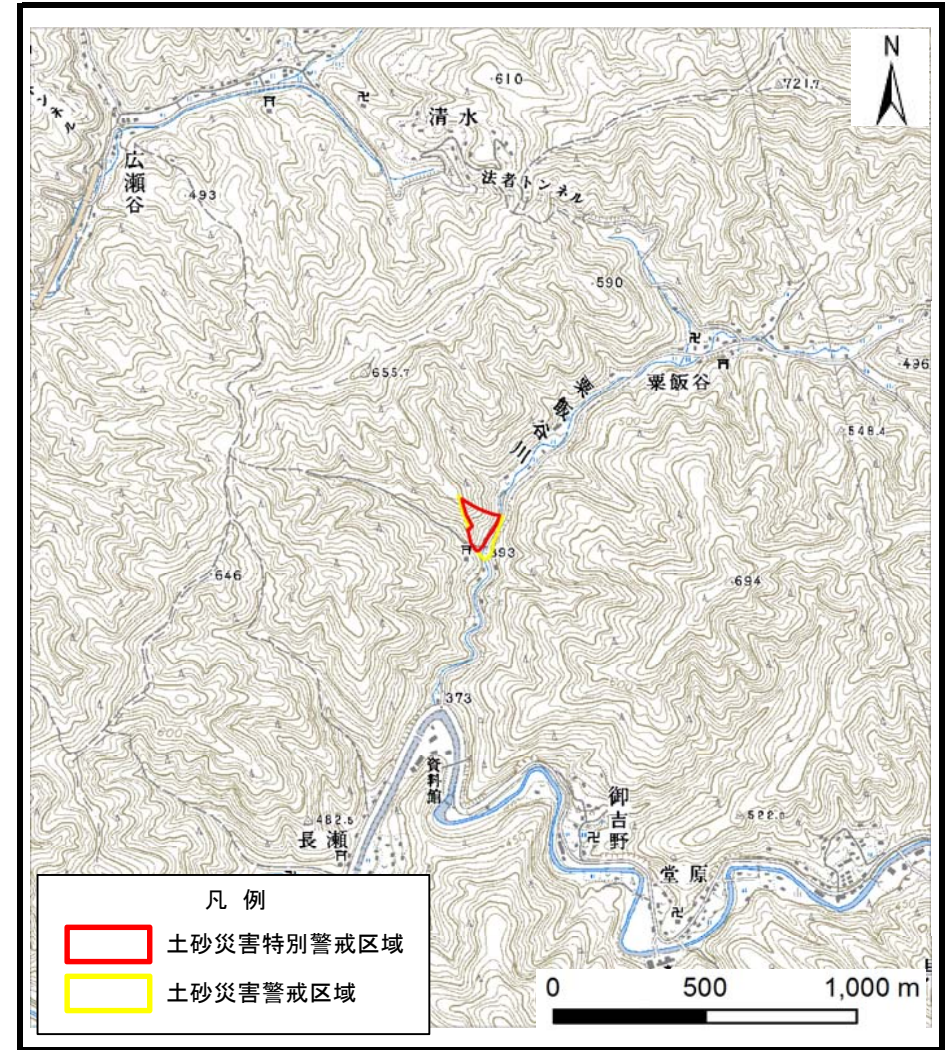


土砂災害警戒区域等の指定の公示に係る図書（その1）



(1/200,000)



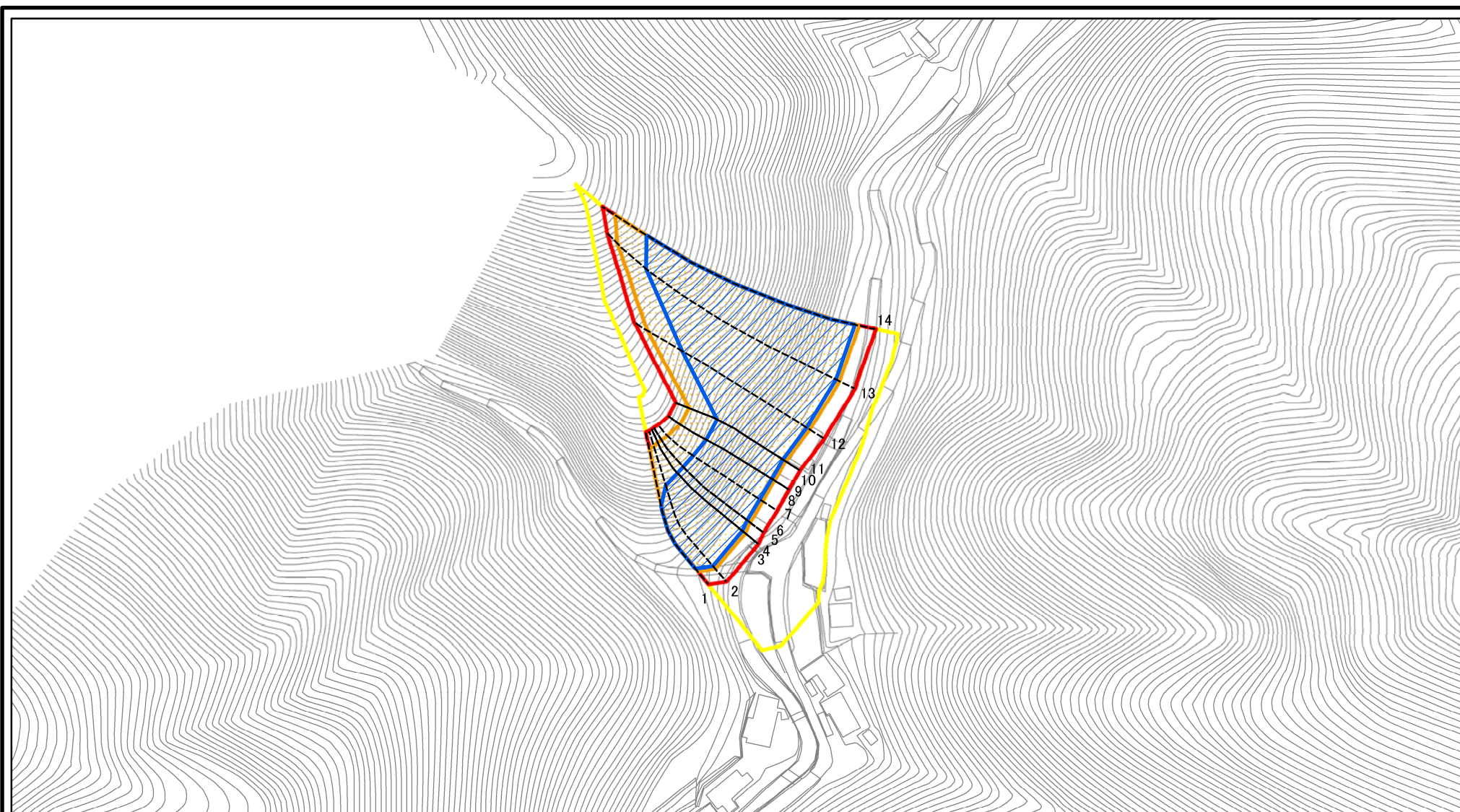
(1/25,000)

- 凡例
- 土砂災害特別警戒区域
 - 土砂災害警戒区域

様式 - 1 (急) 土砂災害警戒区域・土砂災害特別警戒区域 位置図	自然現象の種類	急傾斜地の崩壊
	区域番号	黒滝-栗飯谷-009-急-Y・R
	区域名称	黒滝村栗飯谷(009)急傾斜地崩壊警戒区域・特別警戒区域
	所在地	吉野郡黒滝村栗飯谷

この地図は、国土地理院長の承認を得て、同院発行の数値地図200000（地図画像）及び数値地図25000（地図画像）を複製したものである。（承認番号 平28情複、第1304号）

土砂災害警戒区域等の指定の公示に係る図書(参考)



0 25 50 100
m

図中の数字は横断測線番号を示す

様式-2(急)(参考)

土砂災害警戒区域・土砂災害特別警戒区域
区域図

土砂災害防止法施行令第二条の基準に該当する区域	
土砂災害防止法施行令第三条の基準に該当する区域	
土砂等の(移動)高さが1m以下の場合、土砂等の移動による力が100kN/m ² を超える区域	
土砂等の堆積の高さが3mを超える区域	
それ以外の区域	



縮尺

1:2,500

自然現象の種類

急傾斜地の崩壊

告示番号

告示年月日

区域番号

黒滝-栗飯谷-009-急-Y・R

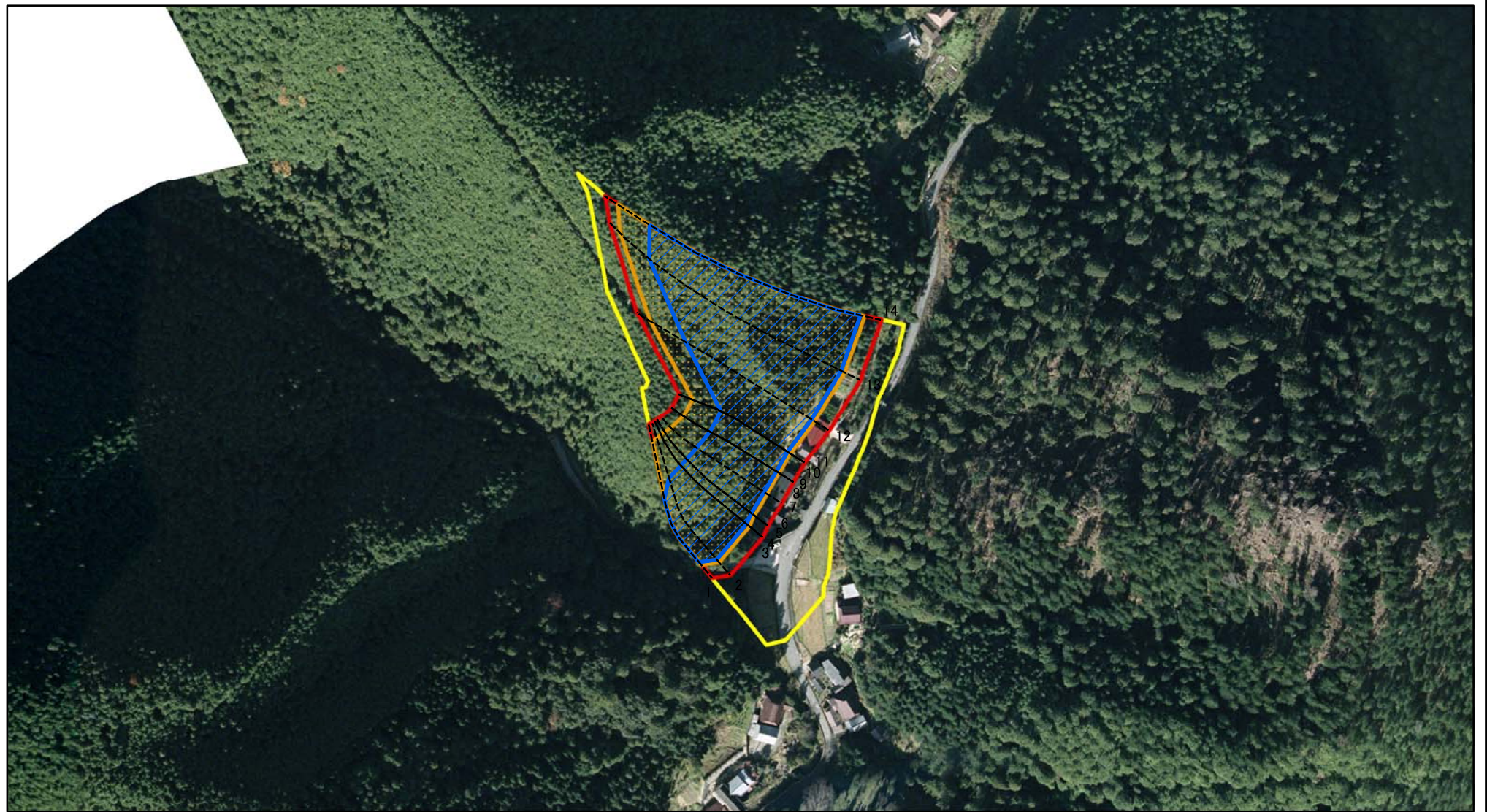
区域名称

黒滝村栗飯谷(009)
急傾斜地崩壊警戒区域・特別警戒区域

所在地

吉野郡黒滝村栗飯谷

土砂災害警戒区域等の指定の公示に係る図書(参考)



図中の数字は横断測線番号を示す

様式-2(急)(参考) 土砂災害警戒区域・土砂災害特別警戒区域 区域図	土砂災害防止法施行令第二条の基準に該当する区域		 縮尺 1:2,500	自然現象の種類	急傾斜地の崩壊	区域番号	黒滝-栗飯谷-009-急-Y・R
	土砂災害防止法施行令第三条の基準に該当する区域			告示番号		区域名称	黒滝村栗飯谷(009) 急傾斜地崩壊警戒区域・特別警戒区域
	土砂等の(移動)高さが1m以下の場合、土砂等の移動による力が100kN/m ² を超える区域			告示年月日		所在地	吉野郡黒滝村栗飯谷
	土砂等の堆積の高さが3mを超える区域						
それ以外の区域							

土砂災害警戒区域等の指定の公示に係る図書(その2)



0 25 50 100
m

図中の数字は横断測線番号を示す

様式-2(急)

土砂災害警戒区域・土砂災害特別警戒区域
区域図

土砂災害防止法施行令第二条の基準に該当する区域



土砂災害防止法
施行令第三条の
基準に該当する
区域



土石等の(移動)高さが1m以下の場合、
土石等の移動による力が100kN/mを超える区域

土石等の堆積の高さが3mを超える区域

それ以外の区域



縮尺

1:2,500

自然現象
の種類

急傾斜地の崩壊

告示番号

告示年月日

区域番号

黒滝-栗飯谷-009-急-Y・R

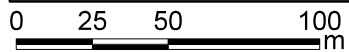
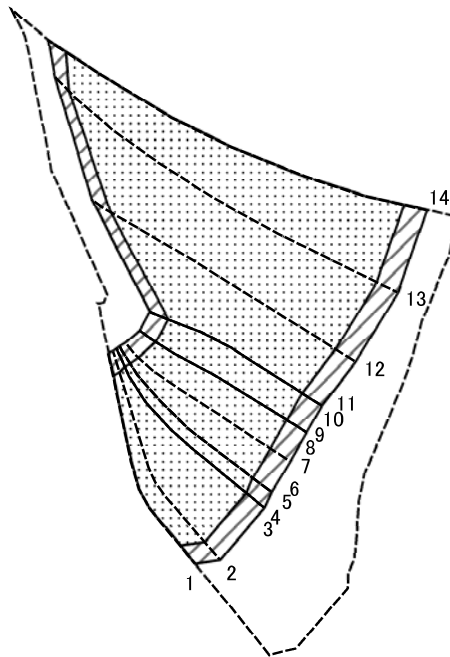
区域名称

黒滝村栗飯谷(009)
急傾斜地崩壊警戒区域・特別警戒区域

所在地

吉野郡黒滝村栗飯谷

土砂災害警戒区域等の指定の公示に係る図書(その2-2)



図中の数字は横断測線番号を示す

様式-2-2(急)
土砂災害特別警戒区域の区分図
(急傾斜地の崩壊に伴う土石等の移動により
建築物の地上部に作用すると想定される力)

土砂災害防止法施行令第二条の基準に該当する区域	
土砂災害防止法施行令第三条の基準に該当する区域	
それ以外の区域	

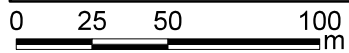
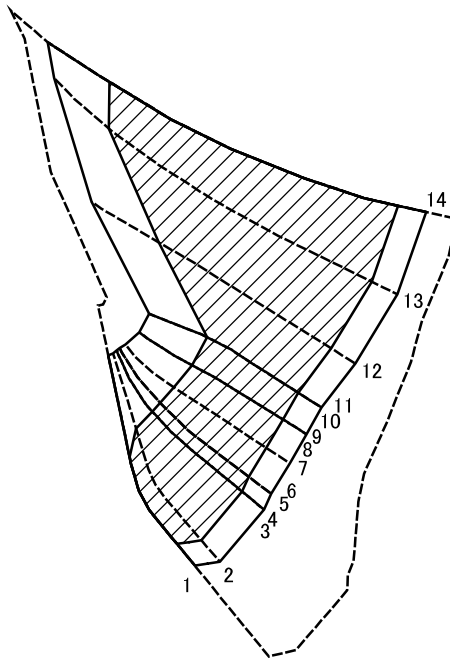
N
縮尺
1:2,500

自然現象の種類
告示番号
告示年月日

急傾斜地の崩壊

区域番号	黒滝-粟飯谷-009-急-Y・R
区域名称	黒滝村粟飯谷(009) 急傾斜地崩壊警戒区域・特別警戒区域
所在地	吉野郡黒滝村粟飯谷

土砂災害警戒区域等の指定の公示に係る図書(その2-3)



図中の数字は横断測線番号を示す

様式-2-3(急)
土砂災害特別警戒区域の区分図
(急傾斜地の崩壊に伴う土石等の堆積により
建築物の地上部に作用すると想定される力)

土砂災害防止法施行令第二条の基準に該当する区域	
土砂災害防止法施行令第三条の基準に該当する区域	
それ以外の区域	

N
縮尺
1:2,500

自然現象の種類	急傾斜地の崩壊	区域番号	黒滝-栗飯谷-009-急-Y・R
告示番号		区域名称	黒滝村栗飯谷(009) 急傾斜地崩壊警戒区域・特別警戒区域
告示年月日		所在地	吉野郡黒滝村栗飯谷

土砂災害警戒区域等の指定の公示に係る図書(その3)

横断測線の区間	土石等の移動により建築物の地上部に作用すると想定される力				土石等の堆積により建築物の地上部に作用すると想定される力				横断測線の区間	土石等の移動により建築物の地上部に作用すると想定される力				土石等の堆積により建築物の地上部に作用すると想定される力			
	土石等の(移動)高さが1m以下の場合、土石等の移動による力が100kN/m ² を超える区域		それ以外の区域		土石等の堆積の高さが3mを超える区域		それ以外の区域			土石等の(移動)高さが1m以下の場合、土石等の移動による力が100kN/m ² を超える区域		それ以外の区域		土石等の堆積の高さが3mを超える区域		それ以外の区域	
	力の大きさのうち最大のもの(kN/m ²)	土石等の高さ(m)	力の大きさのうち最大のもの(kN/m ²)	土石等の高さ(m)	力の大きさのうち最大のもの(kN/m ²)	土石等の高さ(m)	力の大きさのうち最大のもの(kN/m ²)	土石等の高さ(m)		力の大きさのうち最大のもの(kN/m ²)	土石等の高さ(m)	力の大きさのうち最大のもの(kN/m ²)	土石等の高さ(m)	力の大きさのうち最大のもの(kN/m ²)	土石等の高さ(m)	力の大きさのうち最大のもの(kN/m ²)	土石等の高さ(m)
1 ~ 2	161.25	1.00	100.00	1.00	20.36	4.03	15.16	3.00	~								
2 ~ 3	165.37	1.00	100.00	1.00	21.22	4.20	15.16	3.00	~								
3 ~ 4	165.37	1.00	100.00	1.00	21.22	4.20	15.16	3.00	~								
4 ~ 5	166.18	1.00	100.00	1.00	21.63	4.28	15.16	3.00	~								
5 ~ 6	166.18	1.00	100.00	1.00	21.63	4.28	15.16	3.00	~								
6 ~ 7	166.23	1.00	100.00	1.00	22.09	4.37	15.16	3.00	~								
7 ~ 8	166.23	1.00	100.00	1.00	22.52	4.45	15.16	3.00	~								
8 ~ 9	165.54	1.00	100.00	1.00	22.52	4.45	15.16	3.00	~								
9 ~ 10	165.67	1.00	100.00	1.00	22.52	4.45	15.16	3.00	~								
10 ~ 11	165.67	1.00	100.00	1.00	22.46	4.44	15.16	3.00	~								
11 ~ 12	165.67	1.00	100.00	1.00	22.46	4.44	15.16	3.00	~								
12 ~ 13	165.03	1.00	100.00	1.00	20.83	4.12	15.16	3.00	~								
13 ~ 14	165.86	1.00	100.00	1.00	21.01	4.16	15.16	3.00	~								
~									~								
~									~								
~									~								
~									~								
~									~								
~									~								
~									~								
~									~								
~									~								
~									~								
~									~								
~									~								
~									~								
~									~								
~									~								
~									~								
~									~								
~									~								

様式-3(急) 建築物の構造の規制に必要な衝撃に関する事項	自然現象の種類	急傾斜地の崩壊	区域番号	黒滝-栗飯谷-009-急-Y・R
	告示番号		区域名称	黒滝村栗飯谷(009) 急傾斜地崩壊警戒区域・特別警戒区域
	告示年月日		所在地	吉野郡黒滝村栗飯谷