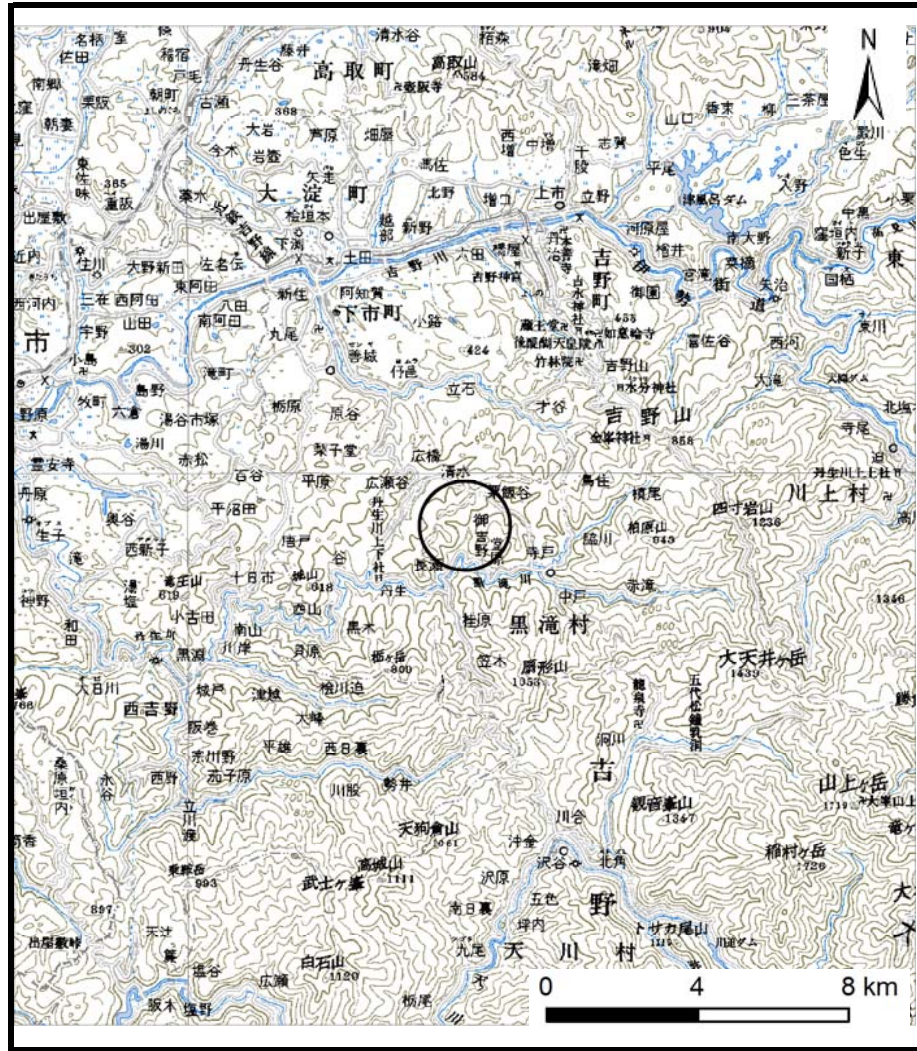


土砂災害警戒区域等の指定の公示に係る図書（その1）



(1/200,000)



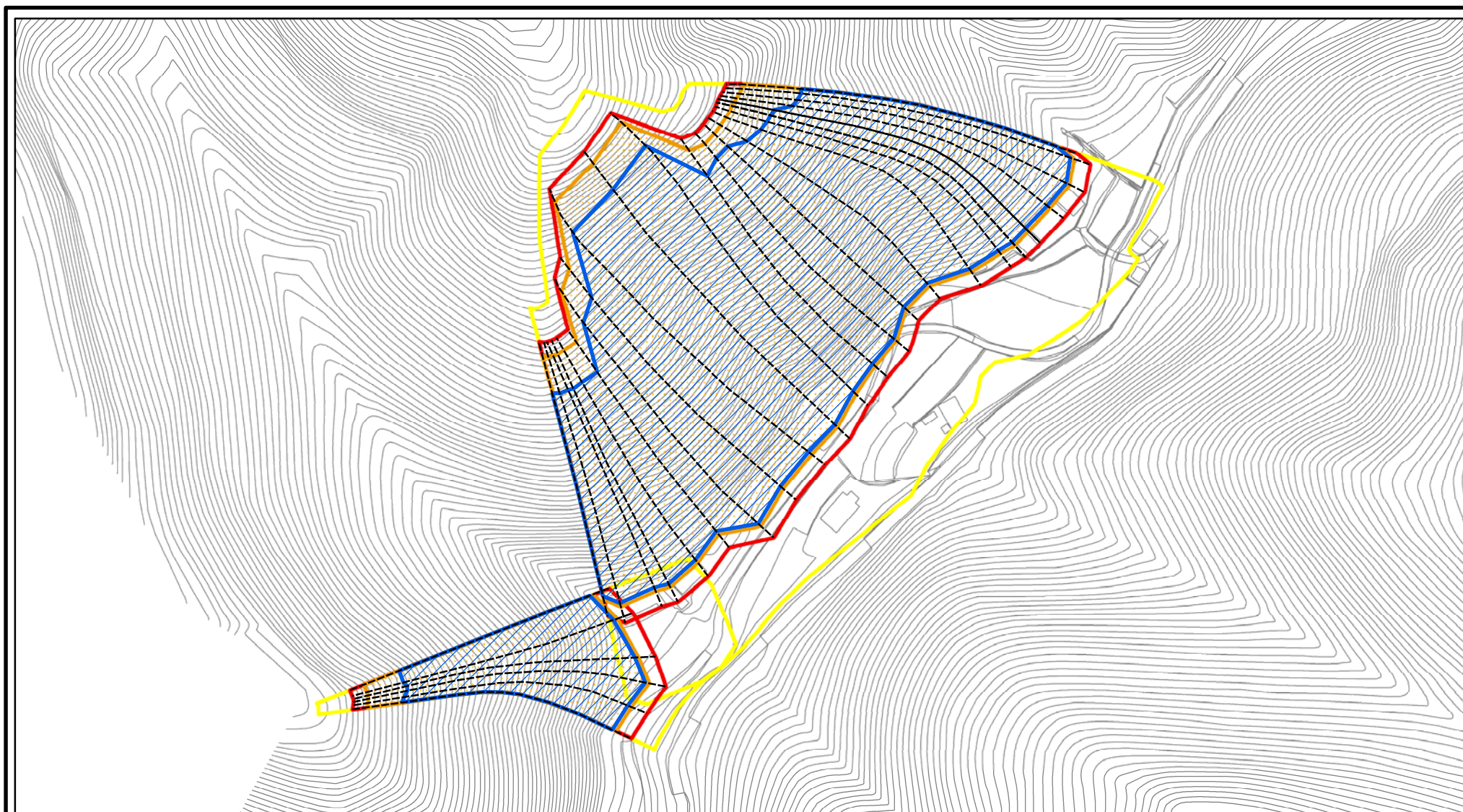
(1/25,000)

- 凡例
- 土砂災害特別警戒区域
 - 土砂災害警戒区域

様式 - 1 (急) 土砂災害警戒区域・土砂災害特別警戒区域 位置図	自然現象の種類	急傾斜地の崩壊
	区域番号	黒滝-粟飯谷-008-急-Y・R
	区域名称	黒滝村粟飯谷(008)急傾斜地崩壊警戒区域・特別警戒区域
	所在地	吉野郡黒滝村粟飯谷

この地図は、国土地理院長の承認を得て、同院発行の数値地図200000（地図画像）及び数値地図25000（地図画像）を複製したものである。（承認番号 平28情複、第1304号）

土砂災害警戒区域等の指定の公示に係る図書(参考)



0 25 50 100
m

様式-2(急)(参考)

土砂災害警戒区域・土砂災害特別警戒区域
区域図

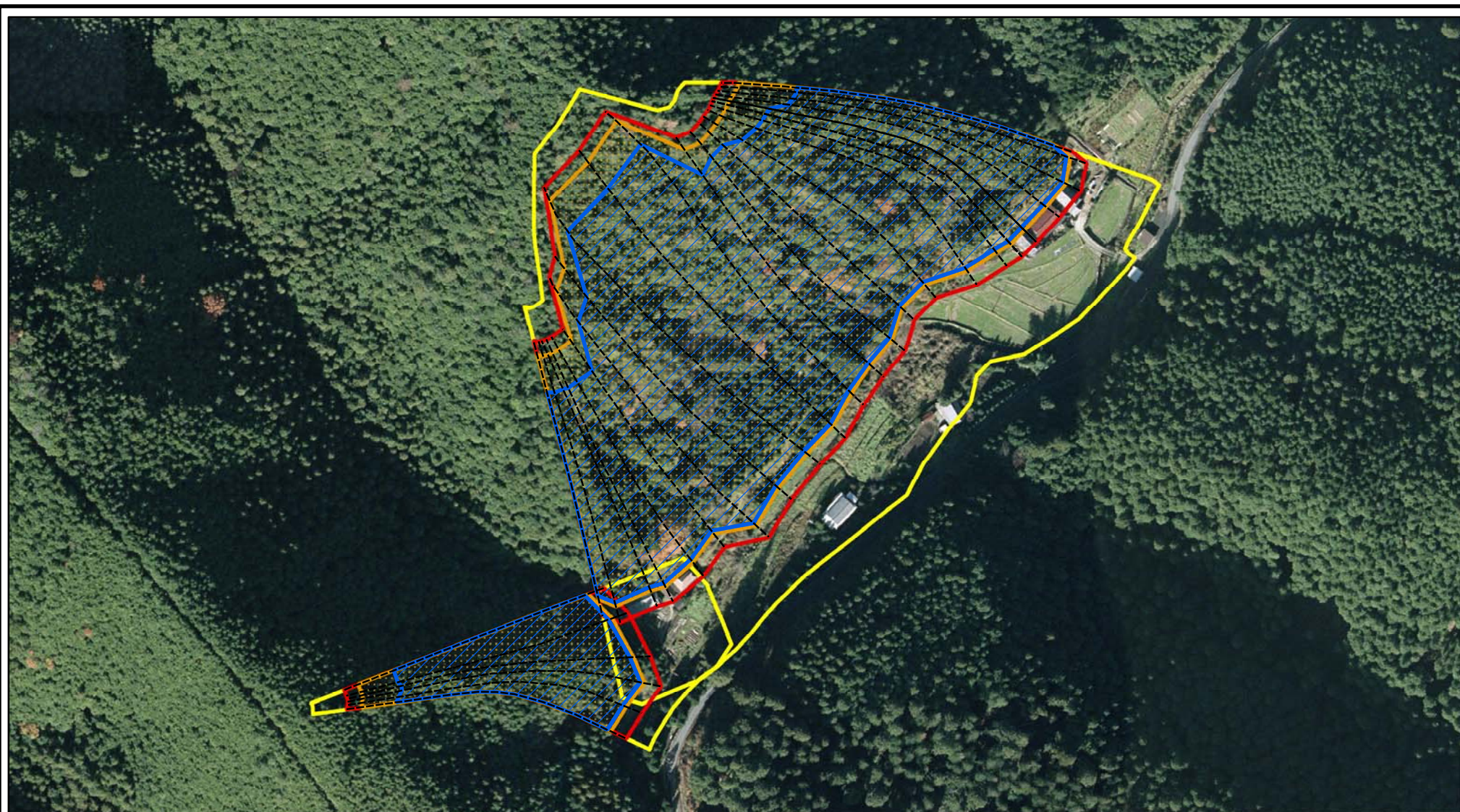
土砂災害防止法施行令第二条の基準に該当する区域	
土砂災害防止法施行令第三条の基準に該当する区域	
それ以外の区域	

	縮尺
	1:2,500

自然現象の種類	急傾斜地の崩壊
告示番号	
告示年月日	

区域番号	黒滝-栗飯谷-008-急-Y・R
区域名称	黒滝村栗飯谷(008) 急傾斜地崩壊警戒区域・特別警戒区域
所在地	吉野郡黒滝村栗飯谷

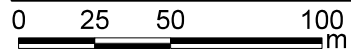
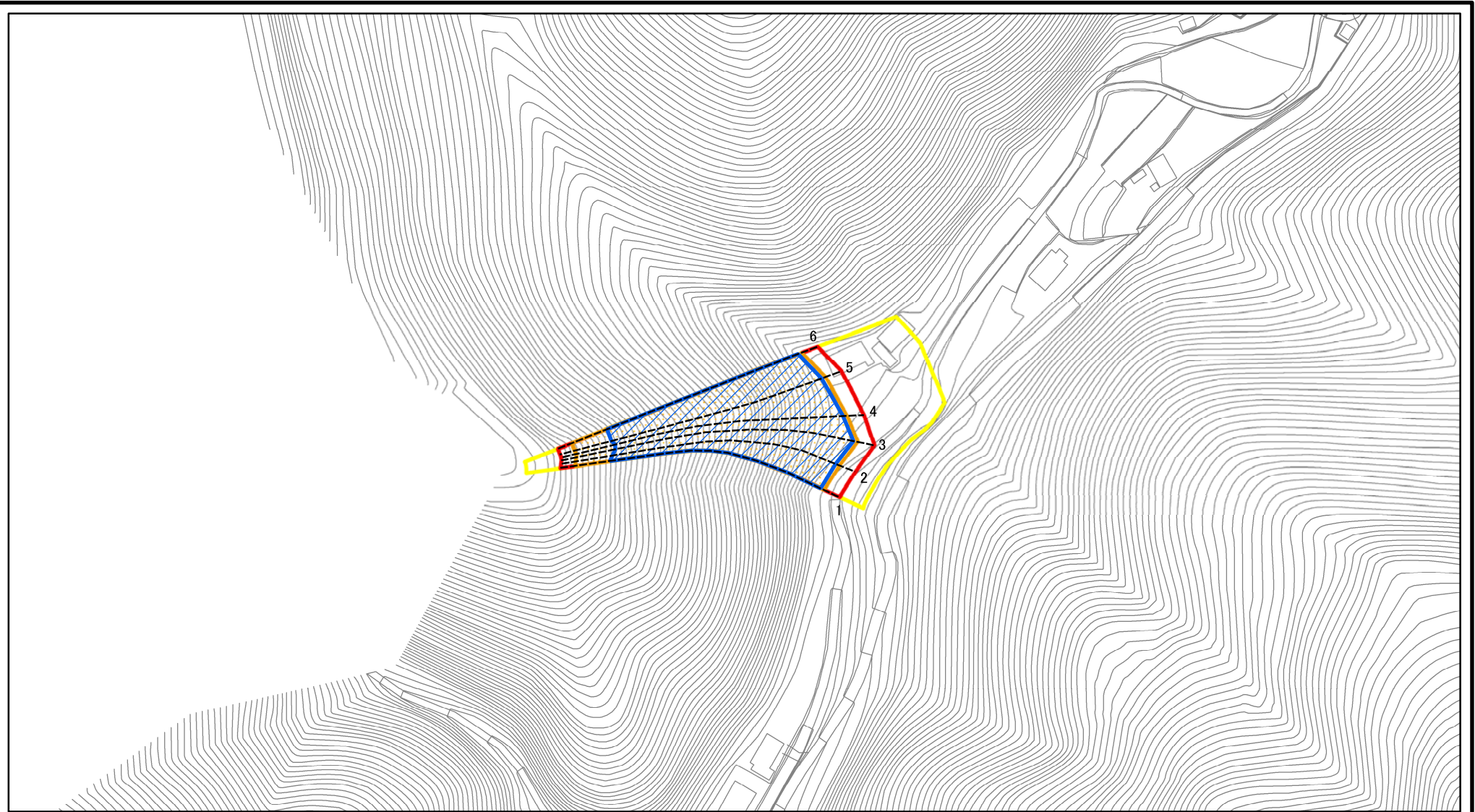
土砂災害警戒区域等の指定の公示に係る図書(参考)



0 25 50 100
m

様式-2(急)(参考) 土砂災害警戒区域・土砂災害特別警戒区域 区域図	土砂災害防止法施行令第二条の基準に該当する区域		N	自然現象の種類	急傾斜地の崩壊	区域番号	黒滝-栗飯谷-008-急-Y・R
	土砂災害防止法施行令第三条の基準に該当する区域			縮尺	告示番号		区域名称
	土砂等の(移動)高さが1m以下の場合、土砂等の移動による力が100kN/m ² を超える区域		1:2,500		告示年月日		所在地
	土砂等の堆積の高さが3mを超える区域						
	それ以外の区域						

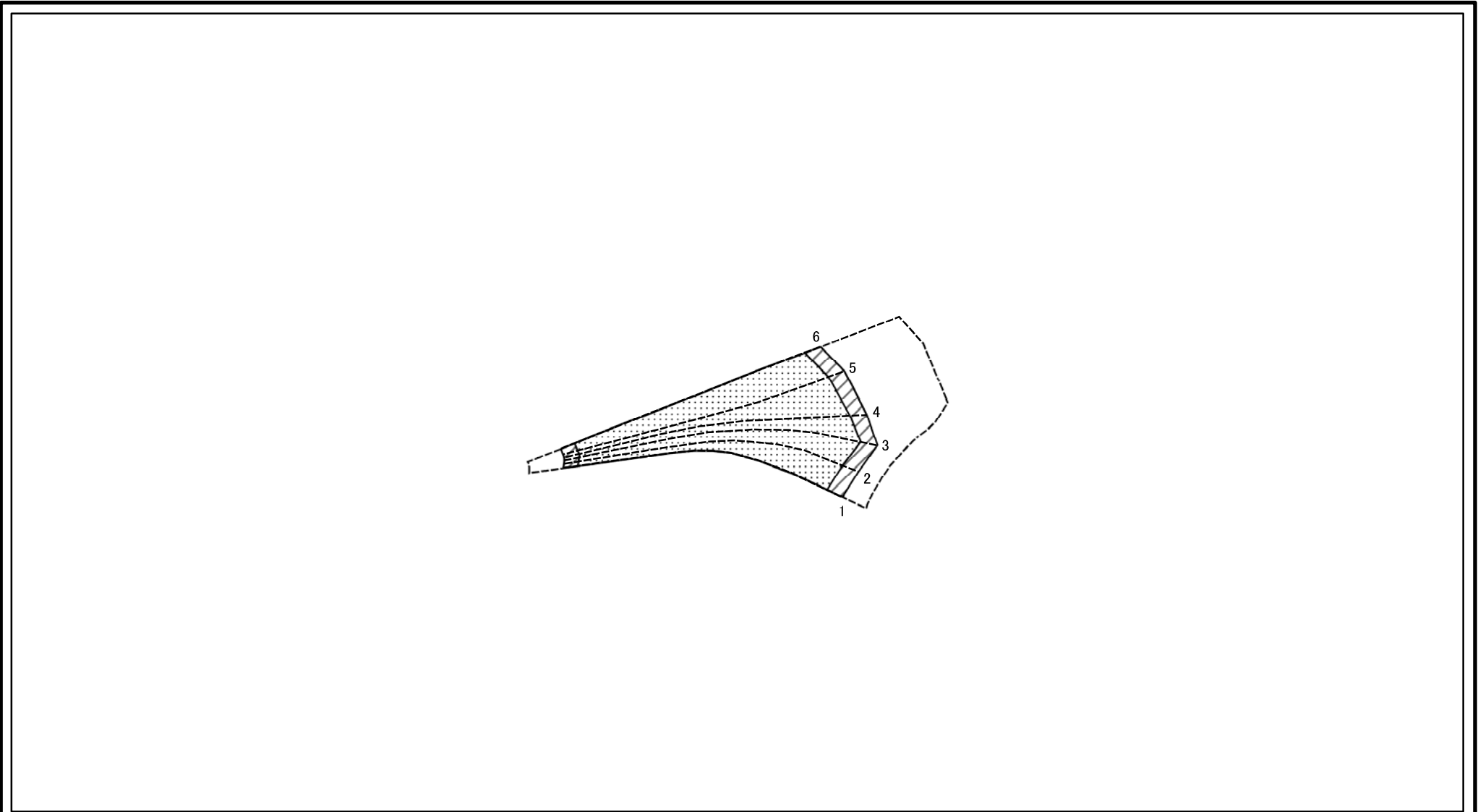
土砂災害警戒区域等の指定の公示に係る図書(その2)



図中の数字は横断測線番号を示す

様式-2(急) 土砂災害警戒区域・土砂災害特別警戒区域 区域図	土砂災害防止法施行令第二条の基準に該当する区域		N 縮尺 1:2,500	自然現象の種類	急傾斜地の崩壊	区域番号	黒滝-栗飯谷-008-急-Y・R(1/2)
	土砂災害防止法施行令第三条の基準に該当する区域			告示番号		区域名称	黒滝村栗飯谷(008) 急傾斜地崩壊警戒区域・特別警戒区域
	それ以外の区域			告示年月日		所在地	吉野郡黒滝村栗飯谷

土砂災害警戒区域等の指定の公示に係る図書(その2-2)



0 25 50 100
m

図中の数字は横断測線番号を示す

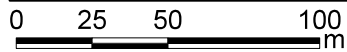
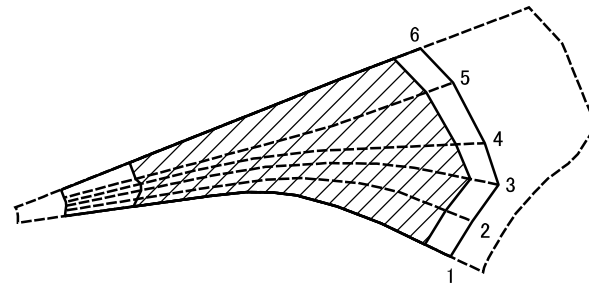
様式-2-2(急)
土砂災害特別警戒区域の区分図
(急傾斜地の崩壊に伴う土石等の移動により
建築物の地上部に作用すると想定される力)

土砂災害防止法施行令第二条の基準に該当する区域	
土砂災害防止法施行令第三条の基準に該当する区域	
それ以外の区域	

縮尺	1:2,500
----	---------

自然現象の種類	急傾斜地の崩壊	区域番号	黒滝-栗飯谷-008-急-Y・R(1/2)
告示番号		区域名称	黒滝村栗飯谷(008) 急傾斜地崩壊警戒区域・特別警戒区域
告示年月日		所在地	吉野郡黒滝村栗飯谷

土砂災害警戒区域等の指定の公示に係る図書(その2-3)



図中の数字は横断測線番号を示す

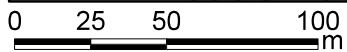
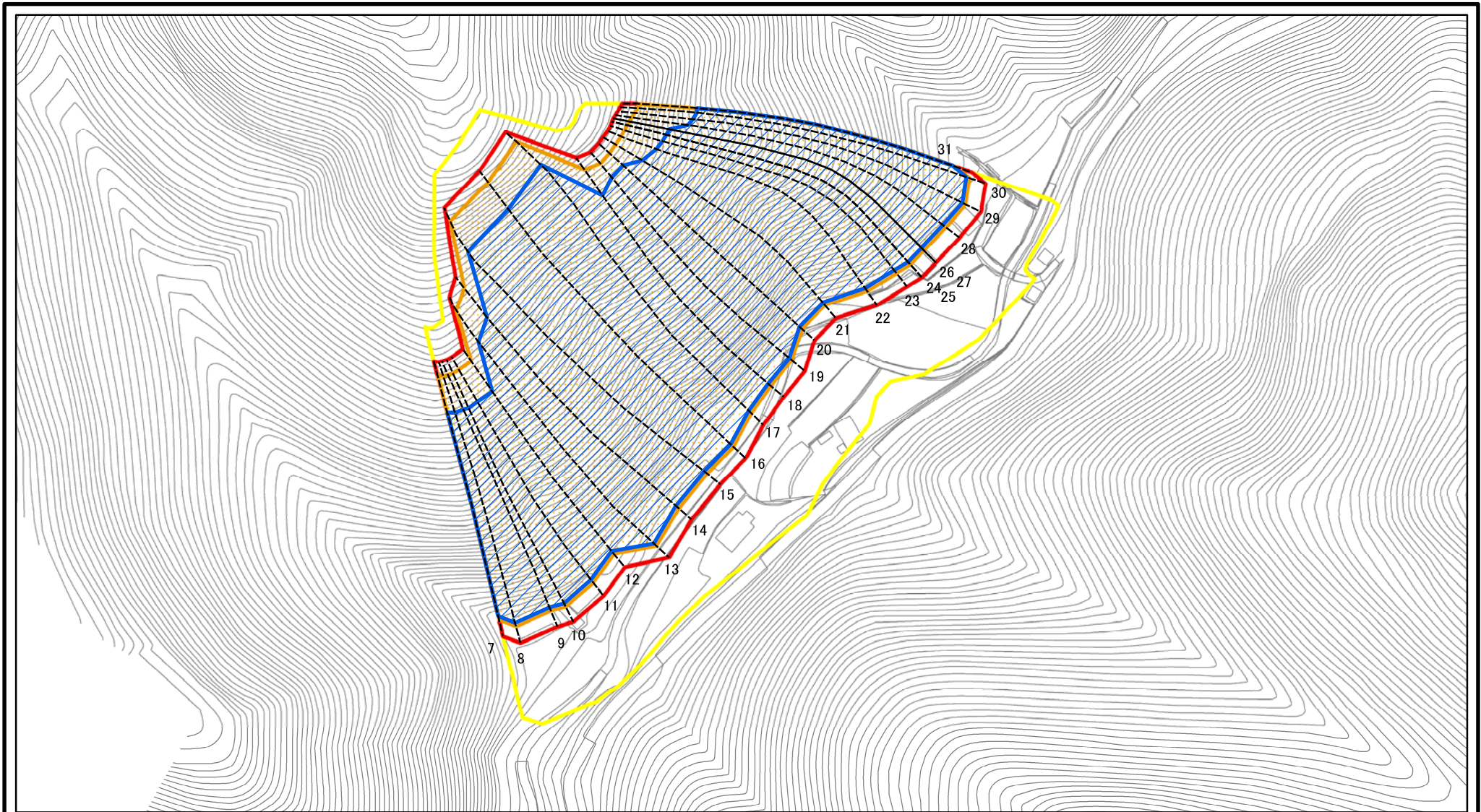
様式-2-3(急) 土砂災害特別警戒区域の区分図 (急傾斜地の崩壊に伴う土石等の堆積により 建築物の地上部に作用すると想定される力)	土砂災害防止法施行令第二条の基準に該当する区域		N 縮尺 1:2,500	自然現象の種類	急傾斜地の崩壊	区域番号	黒滝-栗飯谷-008-急-Y・R(1/2)
	土砂災害防止法施行令第三条の基準に該当する区域	土石等の堆積の高さが3mを超える区域			告示番号		区域名称
		それ以外の区域		告示年月日			所在地

土砂災害警戒区域等の指定の公示に係る図書(その3)

横断測線の区間	土石等の移動により建築物の地上部に作用すると想定される力				土石等の堆積により建築物の地上部に作用すると想定される力				横断測線の区間	土石等の移動により建築物の地上部に作用すると想定される力				土石等の堆積により建築物の地上部に作用すると想定される力			
	土石等の(移動)高さが1m以下の場合、土石等の移動による力が100kN/m ² を超える区域		それ以外の区域		土石等の堆積の高さが3mを超える区域		それ以外の区域			土石等の(移動)高さが1m以下の場合、土石等の移動による力が100kN/m ² を超える区域		それ以外の区域		土石等の堆積の高さが3mを超える区域		それ以外の区域	
	力の大きさのうち最大のもの (kN/m ²)	土石等の高さ (m)	力の大きさのうち最大のもの (kN/m ²)	土石等の高さ (m)	力の大きさのうち最大のもの (kN/m ²)	土石等の高さ (m)	力の大きさのうち最大のもの (kN/m ²)	土石等の高さ (m)		力の大きさのうち最大のもの (kN/m ²)	土石等の高さ (m)	力の大きさのうち最大のもの (kN/m ²)	土石等の高さ (m)	力の大きさのうち最大のもの (kN/m ²)	土石等の高さ (m)	力の大きさのうち最大のもの (kN/m ²)	土石等の高さ (m)
1 ~ 2	167.46	1.00	100.00	1.00	21.53	4.26	15.16	3.00	~								
2 ~ 3	166.35	1.00	100.00	1.00	21.13	4.18	15.16	3.00	~								
3 ~ 4	163.92	1.00	100.00	1.00	20.62	4.08	15.16	3.00	~								
4 ~ 5	165.50	1.00	100.00	1.00	20.92	4.14	15.16	3.00	~								
5 ~ 6	165.50	1.00	100.00	1.00	20.92	4.14	15.16	3.00	~								
~									~								
~									~								
~									~								
~									~								
~									~								
~									~								
~									~								
~									~								
~									~								
~									~								
~									~								
~									~								
~									~								
~									~								
~									~								
~									~								
~									~								
~									~								
~									~								
~									~								
~									~								

様式-3(急) 建築物の構造の規制に必要な衝撃に関する事項	自然現象の種類	急傾斜地の崩壊	区域番号	黒滝-栗飯谷-008-急-Y・R(1/2)
	告示番号		区域名称	黒滝村栗飯谷(008) 急傾斜地崩壊警戒区域・特別警戒区域
	告示年月日		所在地	吉野郡黒滝村栗飯谷

土砂災害警戒区域等の指定の公示に係る図書(その2)



図中の数字は横断測線番号を示す

様式-2(急)

土砂災害警戒区域・土砂災害特別警戒区域
区域図

土砂災害防止法施行令第二条の基準に該当する区域



N

自然現象
の種類

急傾斜地の崩壊

区域番号

黒滝-栗飯谷-008-急-Y・R(2/2)

土砂災害防止法
施行令第三条の
基準に該当する
区域



縮尺

告示番号

区域名称

黒滝村栗飯谷(008)
急傾斜地崩壊警戒区域・特別警戒区域

土石等の移動)高さが1m以下の場合、
土石等の移動による力が100kN/mを超える区域



1:2,500

告示年月日

所在地

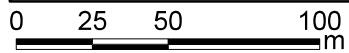
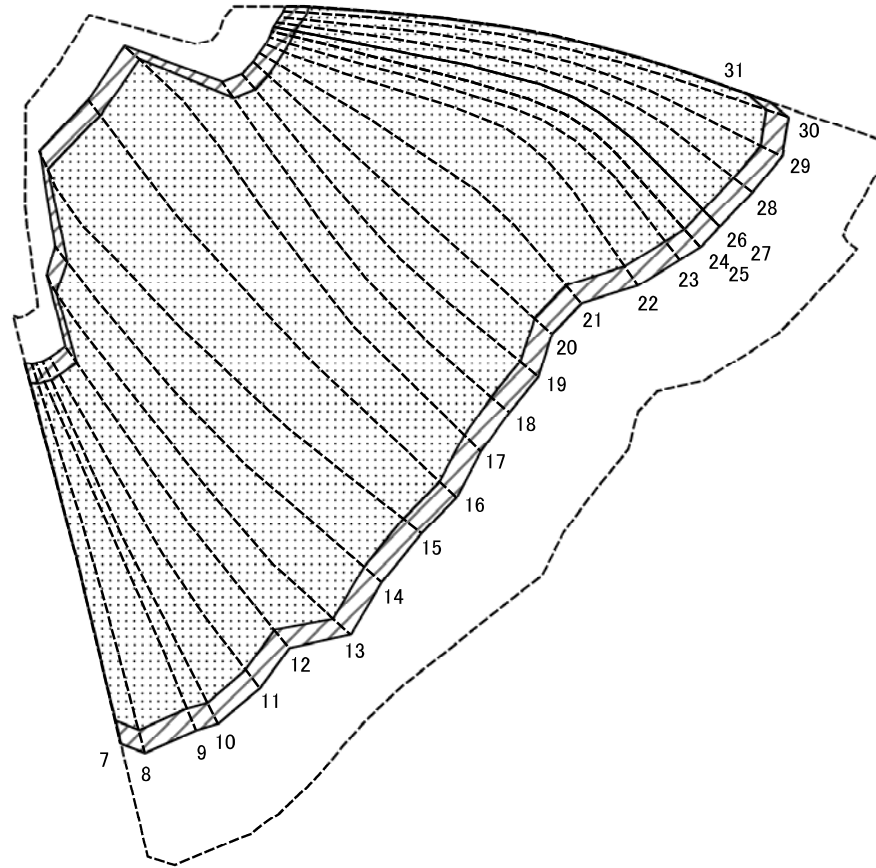
吉野郡黒滝村栗飯谷

土石等の堆積の高さが3mを超える区域



それ以外の区域

土砂災害警戒区域等の指定の公示に係る図書(その2-2)



図中の数字は横断測線番号を示す

様式-2-2(急)
土砂災害特別警戒区域の区分図
(急傾斜地の崩壊に伴う土石等の移動により
建築物の地上部に作用すると想定される力)

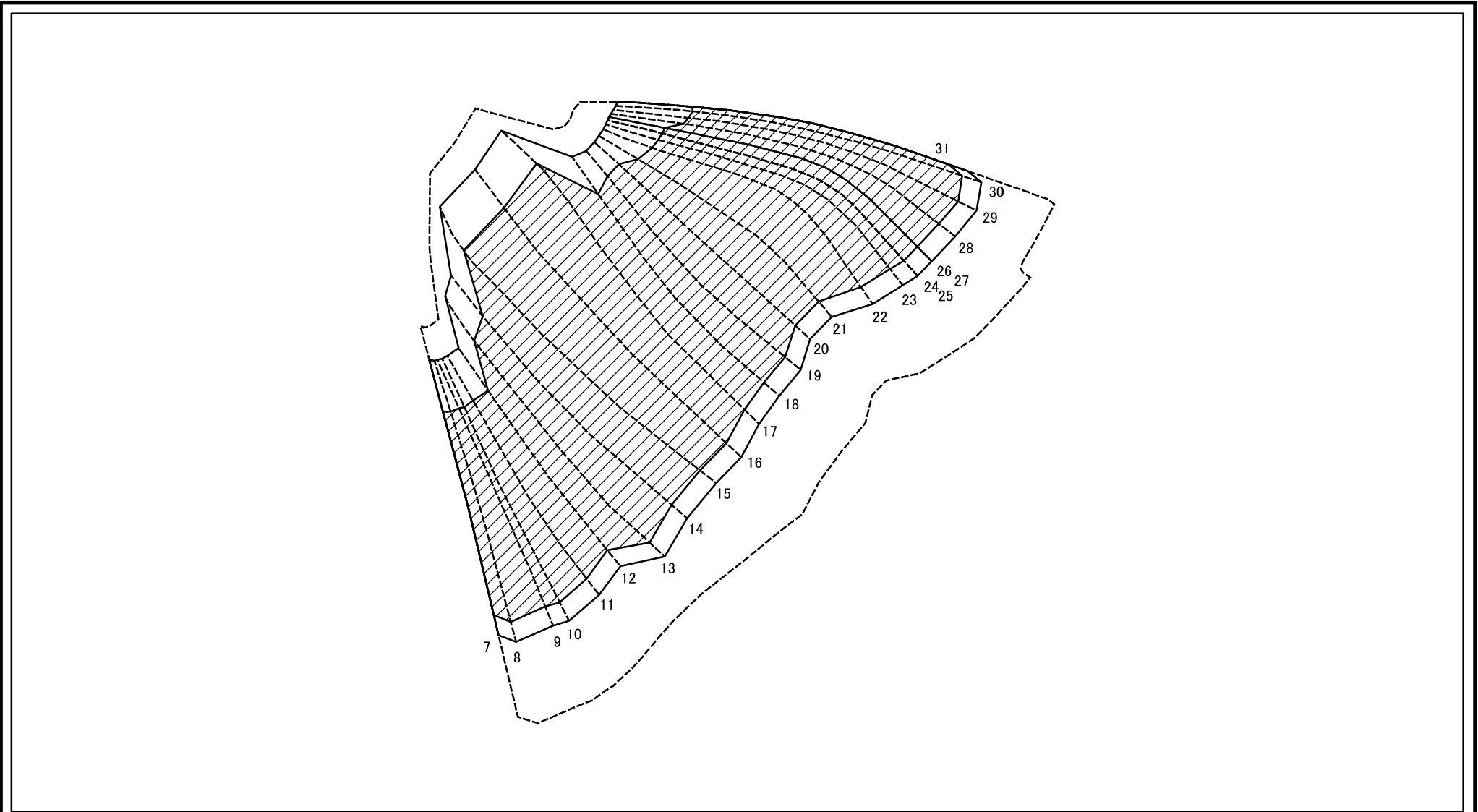
土砂災害防止法施行令第二条の基準に該当する区域	
土砂災害防止法施行令第三条の基準に該当する区域	
それ以外の区域	

縮尺	1:2,500
----	---------

自然現象の種類	急傾斜地の崩壊
告示番号	
告示年月日	

区域番号	黒滝-栗飯谷-008-急-Y・R(2/2)
区域名称	黒滝村栗飯谷(008) 急傾斜地崩壊警戒区域・特別警戒区域
所在地	吉野郡黒滝村栗飯谷

土砂災害警戒区域等の指定の公示に係る図書(その2-3)



図中の数字は横断測線番号を示す

様式-2-3(急)
土砂災害特別警戒区域の区分図
(急傾斜地の崩壊に伴う土石等の堆積により
建築物の地上部に作用すると想定される力)

土砂災害防止法施行令第二条の基準に該当する区域	
土砂災害防止法施行令第三条の基準に該当する区域	
それ以外の区域	

N
縮尺
1:2,500

自然現象の種類	急傾斜地の崩壊
告示番号	
告示年月日	

区域番号	黒滝-粟飯谷-008-急-Y・R(2/2)
区域名称	黒滝村粟飯谷(008) 急傾斜地崩壊警戒区域・特別警戒区域
所在地	吉野郡黒滝村粟飯谷

土砂災害警戒区域等の指定の公示に係る図書(その3)

横断測線の区間	土石等の移動により建築物の地上部に作用すると想定される力				土石等の堆積により建築物の地上部に作用すると想定される力				横断測線の区間	土石等の移動により建築物の地上部に作用すると想定される力				土石等の堆積により建築物の地上部に作用すると想定される力			
	土石等の(移動)高さが1m以下の場合、土石等の移動による力が100kN/m ² を超える区域		それ以外の区域		土石等の堆積の高さが3mを超える区域		それ以外の区域			土石等の(移動)高さが1m以下の場合、土石等の移動による力が100kN/m ² を超える区域		それ以外の区域		土石等の堆積の高さが3mを超える区域		それ以外の区域	
	力の大きさのうち最大のもの(kN/m ²)	土石等の高さ(m)	力の大きさのうち最大のもの(kN/m ²)	土石等の高さ(m)	力の大きさのうち最大のもの(kN/m ²)	土石等の高さ(m)	力の大きさのうち最大のもの(kN/m ²)	土石等の高さ(m)		力の大きさのうち最大のもの(kN/m ²)	土石等の高さ(m)	力の大きさのうち最大のもの(kN/m ²)	土石等の高さ(m)	力の大きさのうち最大のもの(kN/m ²)	土石等の高さ(m)	力の大きさのうち最大のもの(kN/m ²)	土石等の高さ(m)
7 ~ 8	165.69	1.00	100.00	1.00	20.97	4.15	15.16	3.00	~								
8 ~ 9	165.91	1.00	100.00	1.00	21.02	4.16	15.16	3.00	~								
9 ~ 10	165.91	1.00	100.00	1.00	21.02	4.16	15.16	3.00	~								
10 ~ 11	166.73	1.00	100.00	1.00	21.24	4.20	15.16	3.00	~								
11 ~ 12	166.73	1.00	100.00	1.00	21.24	4.20	15.16	3.00	~								
12 ~ 13	166.60	1.00	100.00	1.00	21.21	4.20	15.16	3.00	~								
13 ~ 14	166.76	1.00	100.00	1.00	21.25	4.20	15.16	3.00	~								
14 ~ 15	167.40	1.00	100.00	1.00	21.49	4.25	15.16	3.00	~								
15 ~ 16	167.89	1.00	100.00	1.00	21.88	4.33	15.16	3.00	~								
16 ~ 17	167.89	1.00	100.00	1.00	21.88	4.33	15.16	3.00	~								
17 ~ 18	167.88	1.00	100.00	1.00	22.34	4.42	15.16	3.00	~								
18 ~ 19	167.68	1.00	100.00	1.00	22.70	4.49	15.16	3.00	~								
19 ~ 20	166.97	1.00	100.00	1.00	22.70	4.49	15.16	3.00	~								
20 ~ 21	167.67	1.00	100.00	1.00	22.70	4.49	15.16	3.00	~								
21 ~ 22	167.67	1.00	100.00	1.00	22.35	4.42	15.16	3.00	~								
22 ~ 23	166.39	1.00	100.00	1.00	21.14	4.18	15.16	3.00	~								
23 ~ 24	164.55	1.00	100.00	1.00	20.73	4.10	15.16	3.00	~								
24 ~ 25	163.06	1.00	100.00	1.00	20.48	4.05	15.16	3.00	~								
25 ~ 26	163.06	1.00	100.00	1.00	20.48	4.05	15.16	3.00	~								
26 ~ 27	161.84	1.00	100.00	1.00	20.31	4.02	15.16	3.00	~								
27 ~ 28	161.84	1.00	100.00	1.00	20.31	4.02	15.16	3.00	~								
28 ~ 29	160.03	1.00	100.00	1.00	20.08	3.97	15.16	3.00	~								
29 ~ 30	157.93	1.00	100.00	1.00	19.85	3.93	15.16	3.00	~								
30 ~ 31	158.37	1.00	100.00	1.00	19.90	3.94	15.16	3.00	~								
~									~								
~									~								

様式-3(急) 建築物の構造の規制に必要な衝撃に関する事項	自然現象の種類	急傾斜地の崩壊	区域番号	黒滝-栗飯谷-008-急-Y・R(2/2)
	告示番号		区域名称	黒滝村栗飯谷(008) 急傾斜地崩壊警戒区域・特別警戒区域
	告示年月日		所在地	吉野郡黒滝村栗飯谷