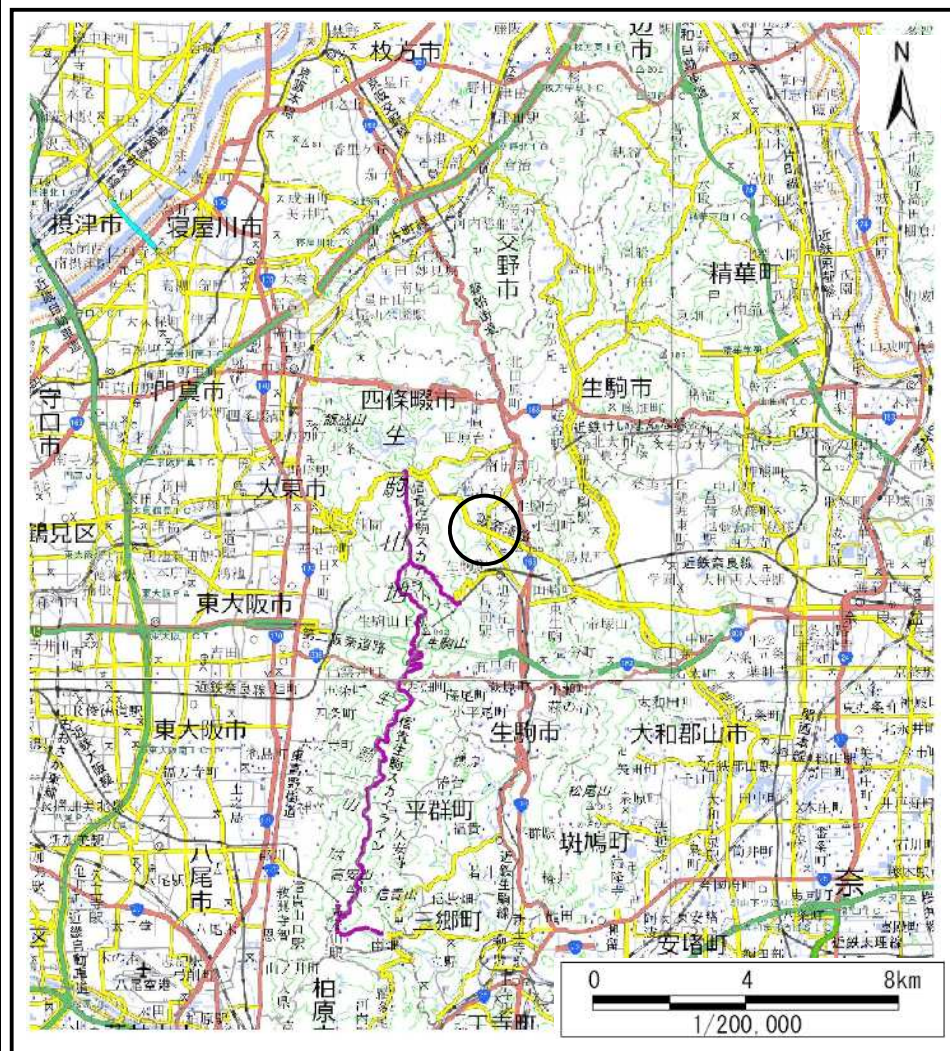
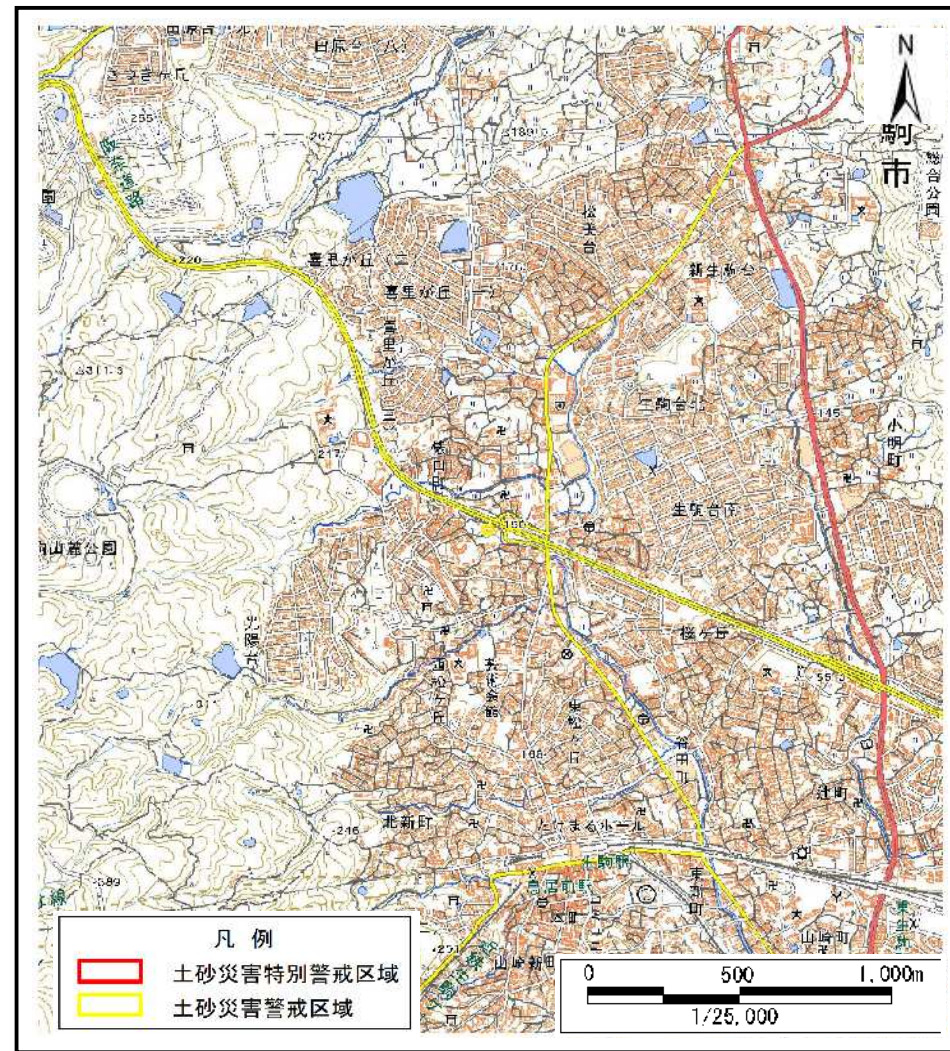


土砂災害警戒区域等の指定の公示に係る図書(その1)



(1/200,000)



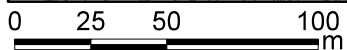
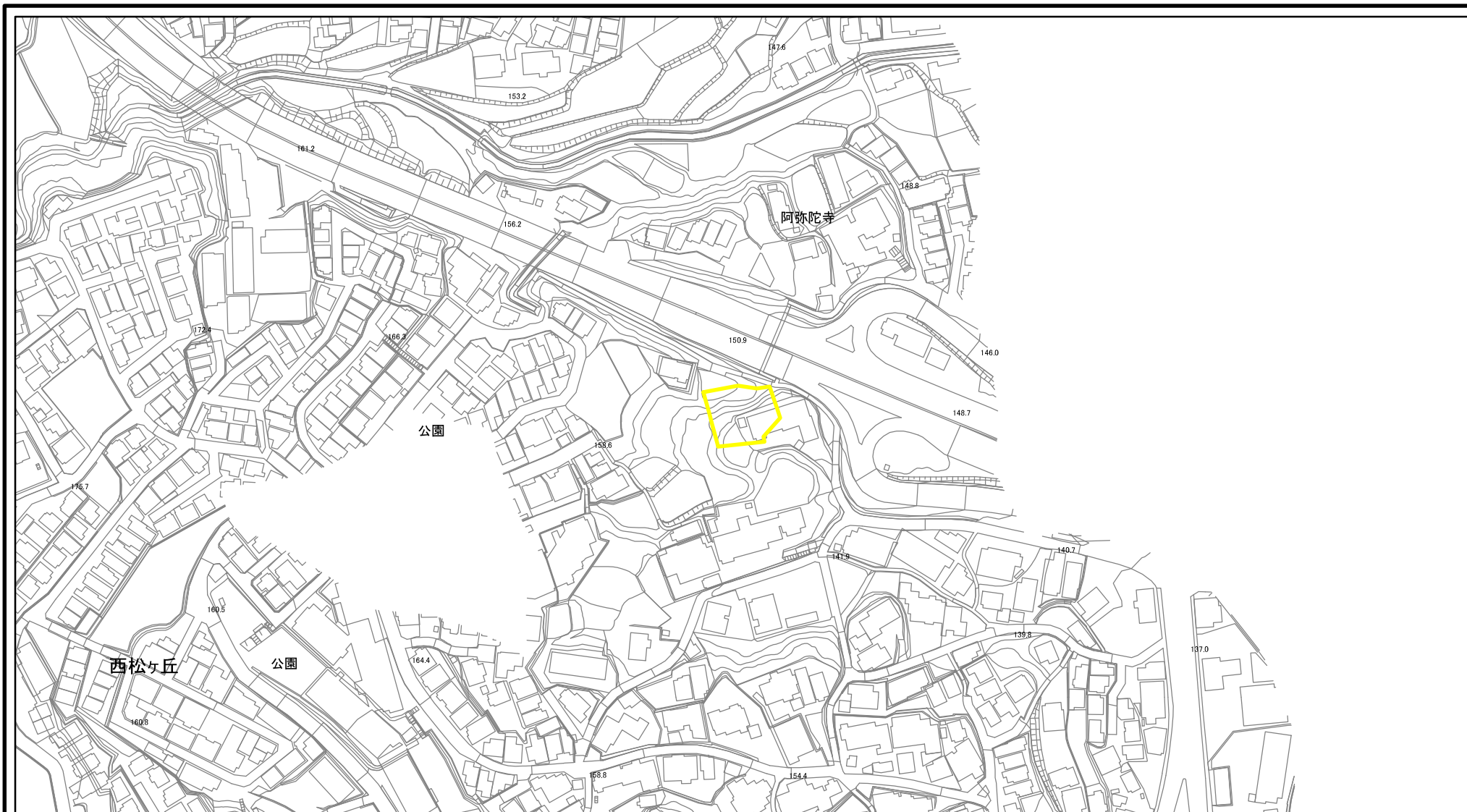
(1/25,000)

様式-1(急)
土砂災害警戒区域・土砂災害特別警戒区域 位置図

自然現象の種類	急傾斜地の崩壊
区域番号	生駒-俵口町-012-急-Y
区域名称	生駒市俵口町(012)急傾斜地崩壊警戒区域
所在地	生駒市俵口町

出典：国土地理院発行2.5万分1地形図及び20万分1地形図

土砂災害警戒区域等の指定の公示に係る図書(参考)



図中の数字は横断測線番号を示す

様式-2(急)(参考)

土砂災害警戒区域・土砂災害特別警戒区域
区域図

土砂災害防止法施行令第二条の基準に該当する区域



土砂災害防止法
施行令第三条の
基準に該当する
区域



土石等の(移動)高さが1m以下の場合、
土石等の移動による力が100kN/mを超える区域
土石等の堆積の高さが3mを超える区域
それ以外の区域



自然現象
の種類

急傾斜地の崩壊

告示番号

奈良県告示第50号

告示年月日

令和8年5月22日

区域番号

生駒-俵口町-012-急-Y

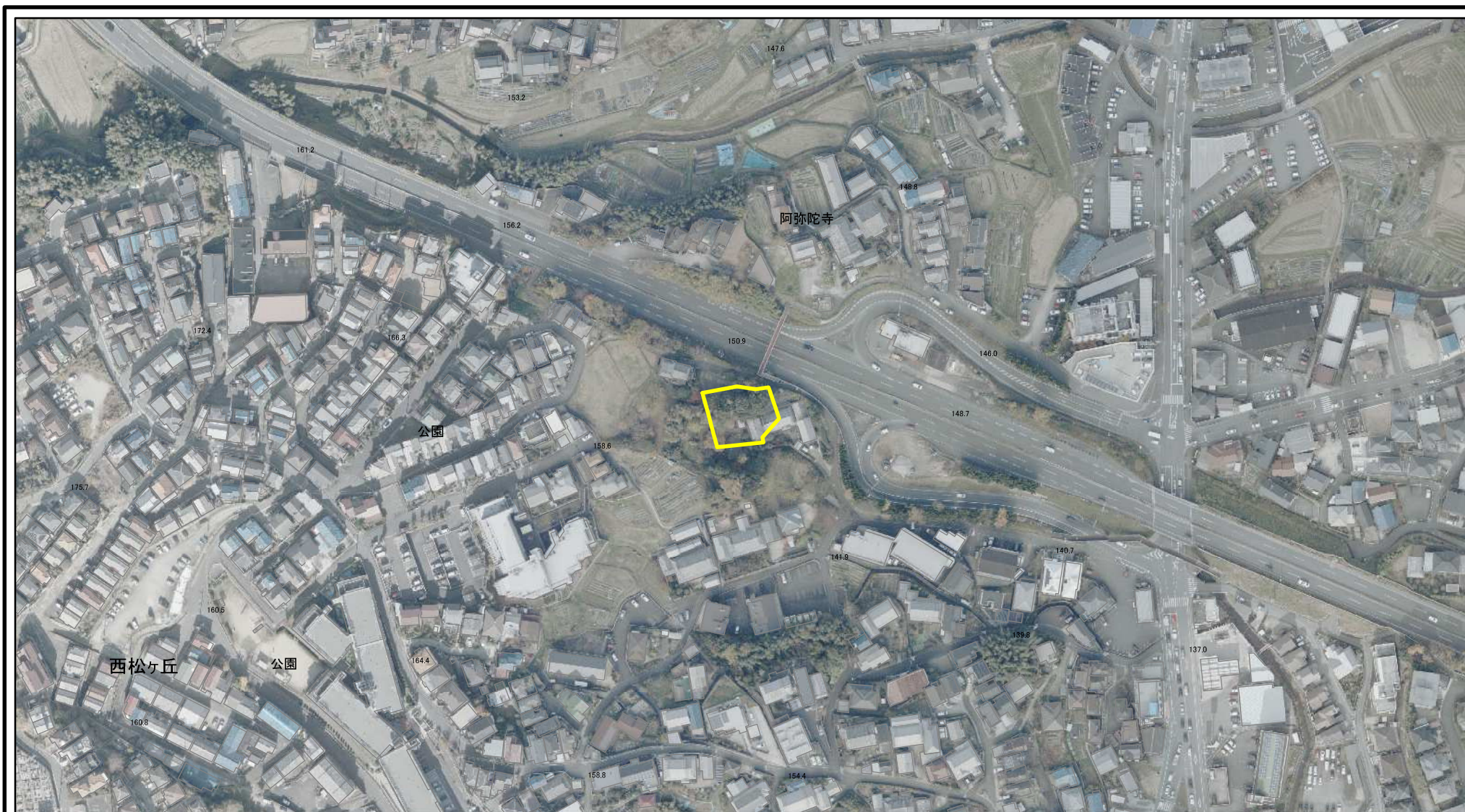
区域名称

生駒市俵口町(012)
急傾斜地崩壊警戒区域

所在地

生駒市俵口町

土砂災害警戒区域等の指定の公示に係る図書(参考)



図中の数字は横断測線番号を示す

様式-2(急)(参考)

土砂災害警戒区域・土砂災害特別警戒区域
区域図

土砂災害防止法施行令第二条の基準に該当する区域



土砂災害防止法
施行令第三条の
基準に該当する
区域



土石等の(移動)高さが1m以下の場合、
土石等の移動による力が100kN/mを超える区域
土石等の堆積の高さが3mを超える区域
それ以外の区域



縮尺

1:2,500

自然現象
の種類

急傾斜地の崩壊

告示番号

奈良県告示第50号

告示年月日

令和8年5月22日

区域番号

生駒-俵口町-012-急-Y

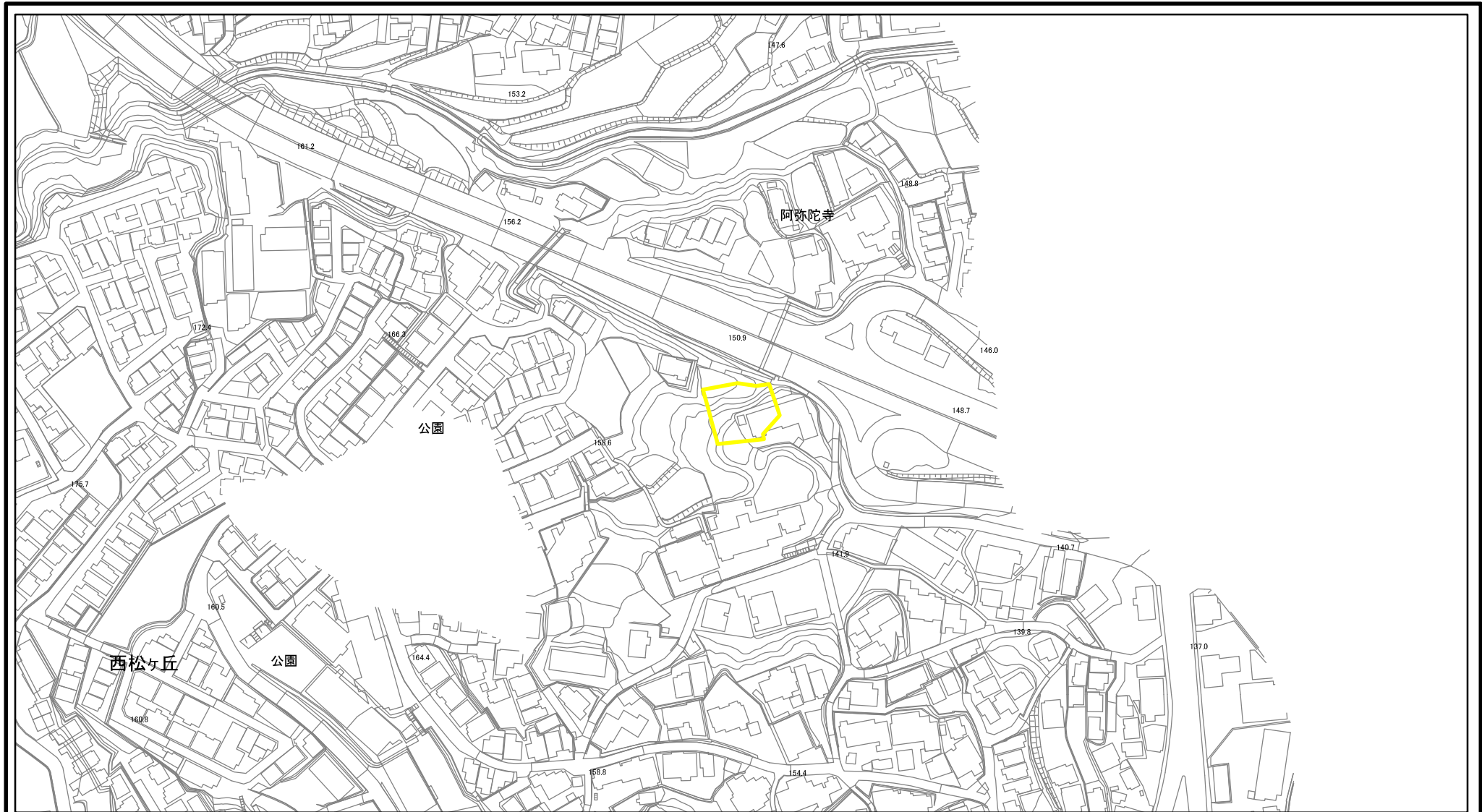
区域名称

生駒市俵口町(012)
急傾斜地崩壊警戒区域

所在地

生駒市俵口町

土砂災害警戒区域等の指定の公示に係る図書(その2)



図中の数字は横断測線番号を示す

様式-2(急)

土砂災害警戒区域・土砂災害特別警戒区域
区域図

土砂災害防止法施行令第二条の基準に該当する区域

土砂災害防止法
施行令第三条の
基準に該当する
区域



縮尺

1:2,500

自然現象
の種類

告示番号

告示年月日

急傾斜地の崩壊

奈良県告示第50号

令和8年5月22日

区域番号

区域名称

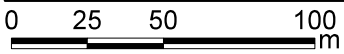
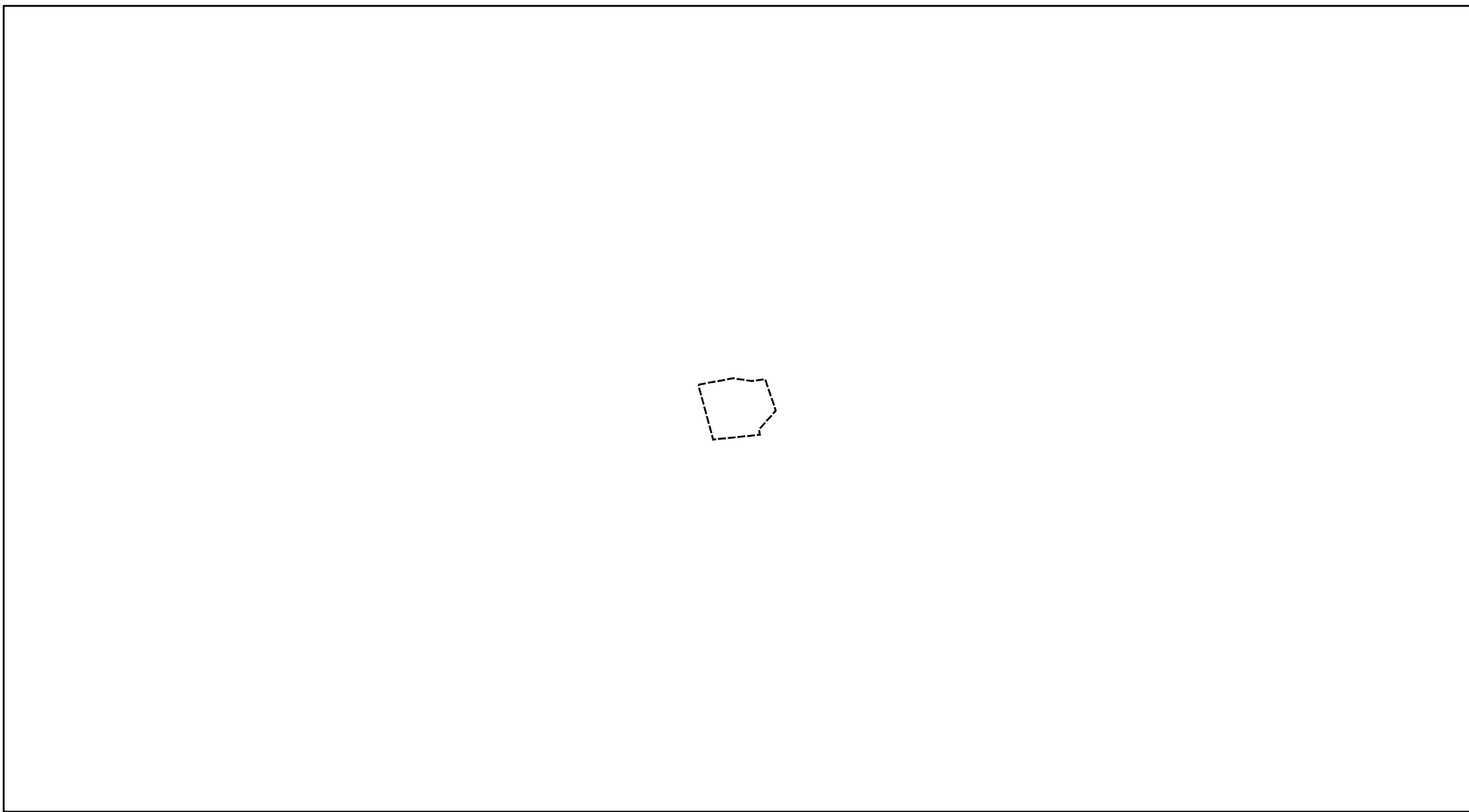
所在地

生駒-俵口町-012-急-Y

生駒市俵口町(012)
急傾斜地崩壊警戒区域

生駒市俵口町

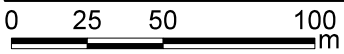
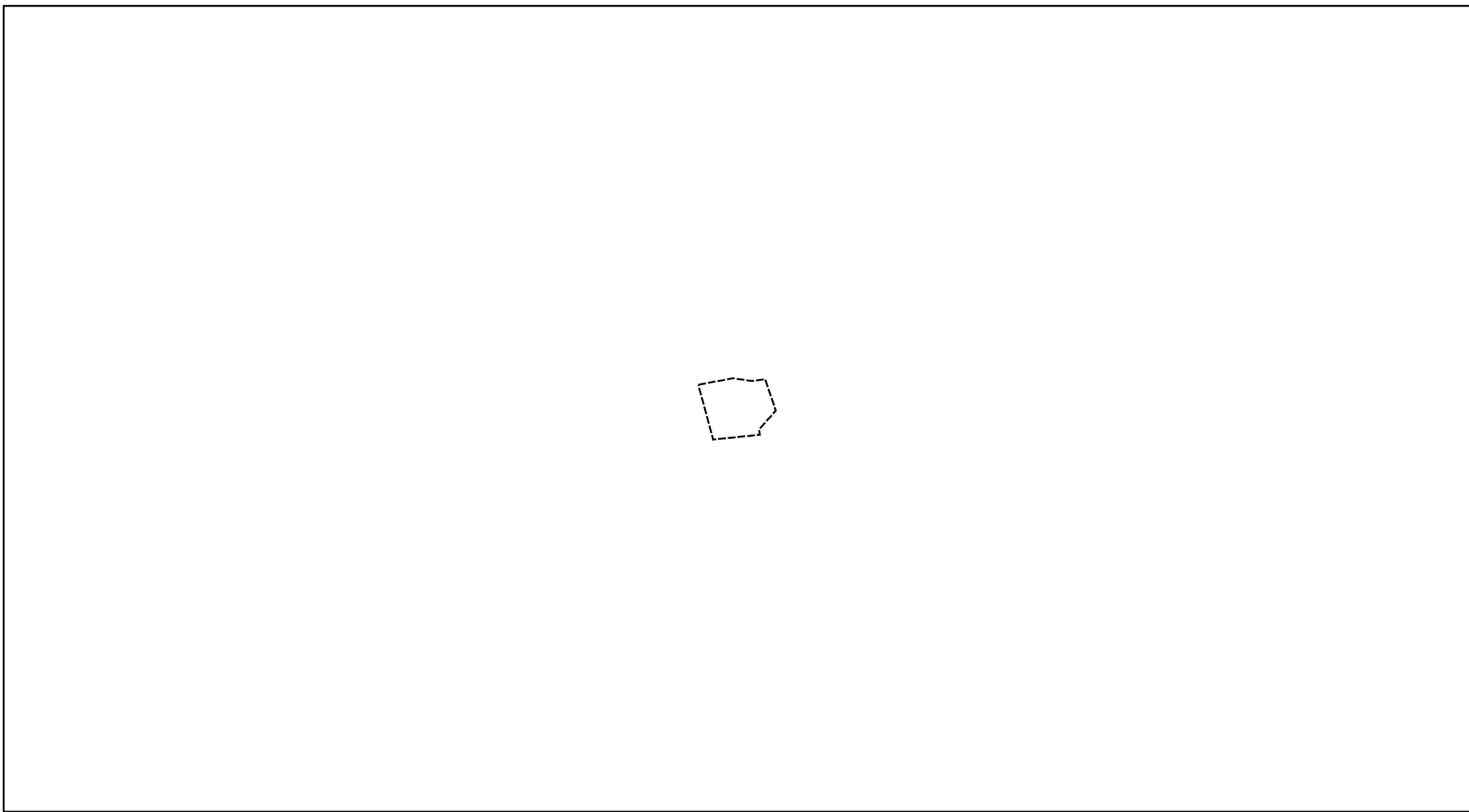
土砂災害警戒区域等の指定の公示に係る図書(その2-2)



図中の数字は横断測線番号を示す

様式-2-2(急) 土砂災害特別警戒区域の区分図 (急傾斜地の崩壊に伴う土石等の移動により 建築物の地上部に作用すると想定される力)	土砂災害防止法施行令第二条の基準に該当する区域		N 縮尺 1:2,500	自然現象の種類	急傾斜地の崩壊	区域番号	生駒-俵口町-012-急-Y
	土砂災害防止法施行令第三条の基準に該当する区域			告示番号	奈良県告示第50号	区域名称	生駒市俵口町(012) 急傾斜地崩壊警戒区域
	それ以外の区域			告示年月日	令和8年5月22日	所在地	生駒市俵口町

土砂災害警戒区域等の指定の公示に係る図書(その2-3)



図中の数字は横断測線番号を示す

様式-2-3(急) 土砂災害特別警戒区域の区分図 (急傾斜地の崩壊に伴う土石等の堆積により 建築物の地上部に作用すると想定される力)	土砂災害防止法施行令第二条の基準に該当する区域		N 縮尺	自然現象の種類	急傾斜地の崩壊	区域番号	生駒-俵口町-012-急-Y
	土砂災害防止法施行令第三条の基準に該当する区域			告示番号	奈良県告示第50号	区域名称	生駒市俵口町(012) 急傾斜地崩壊警戒区域
	それ以外の区域		告示年月日	令和8年5月22日	所在地	生駒市俵口町	

