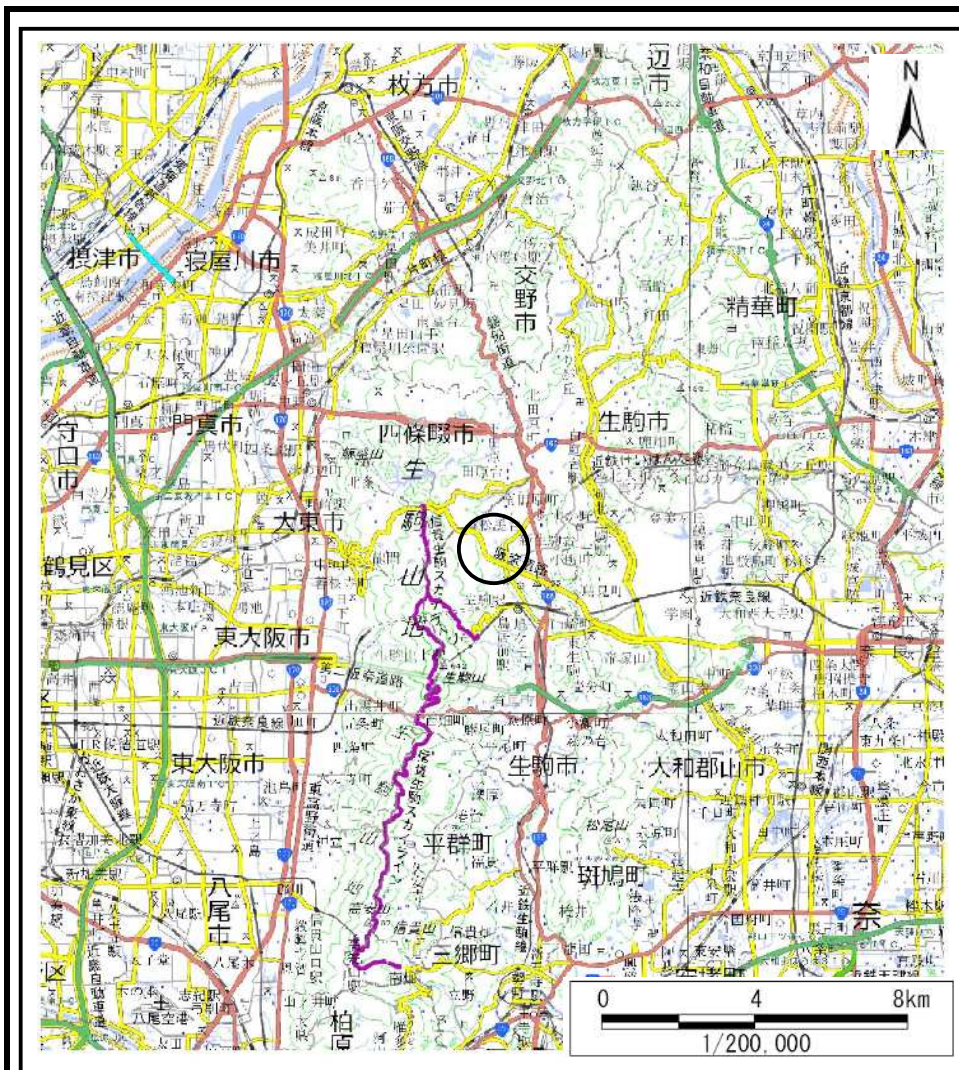
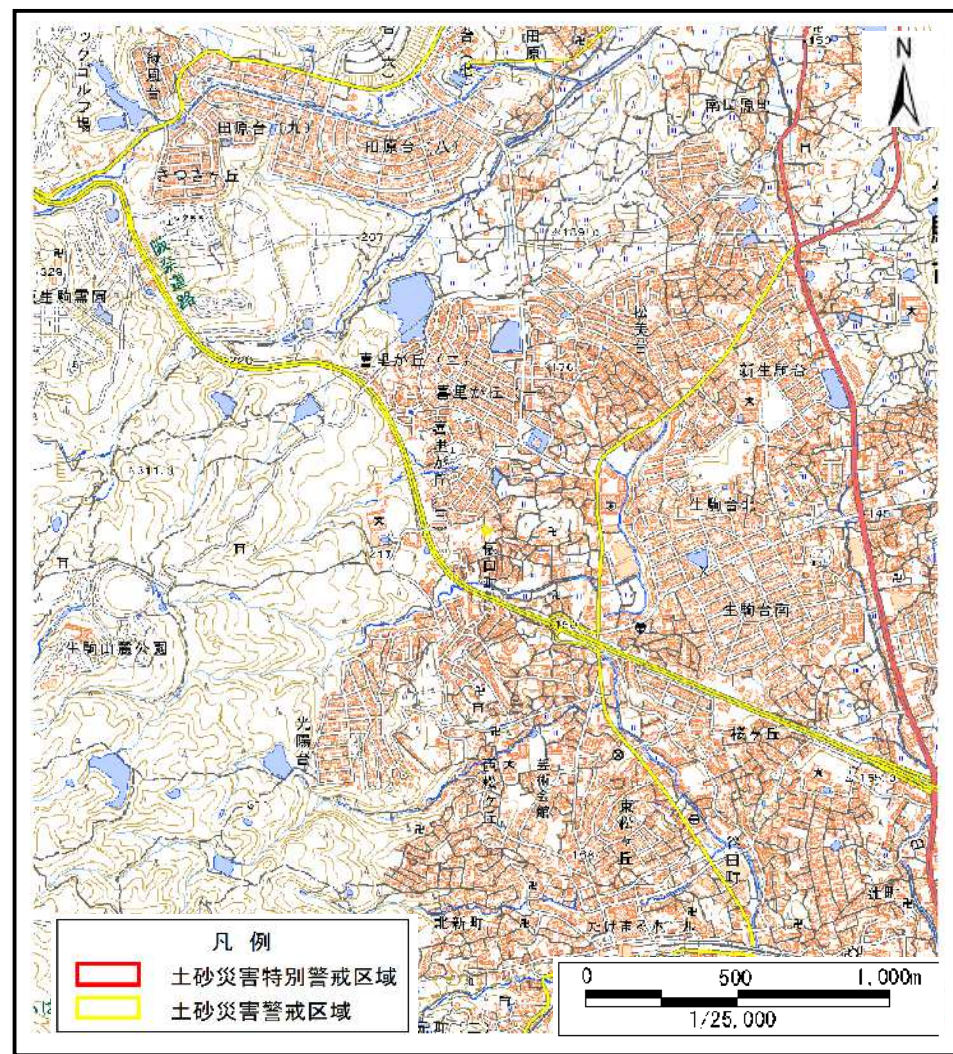


# 土砂災害警戒区域等の指定の公示に係る図書(その1)



(1/200,000)



(1/25,000)

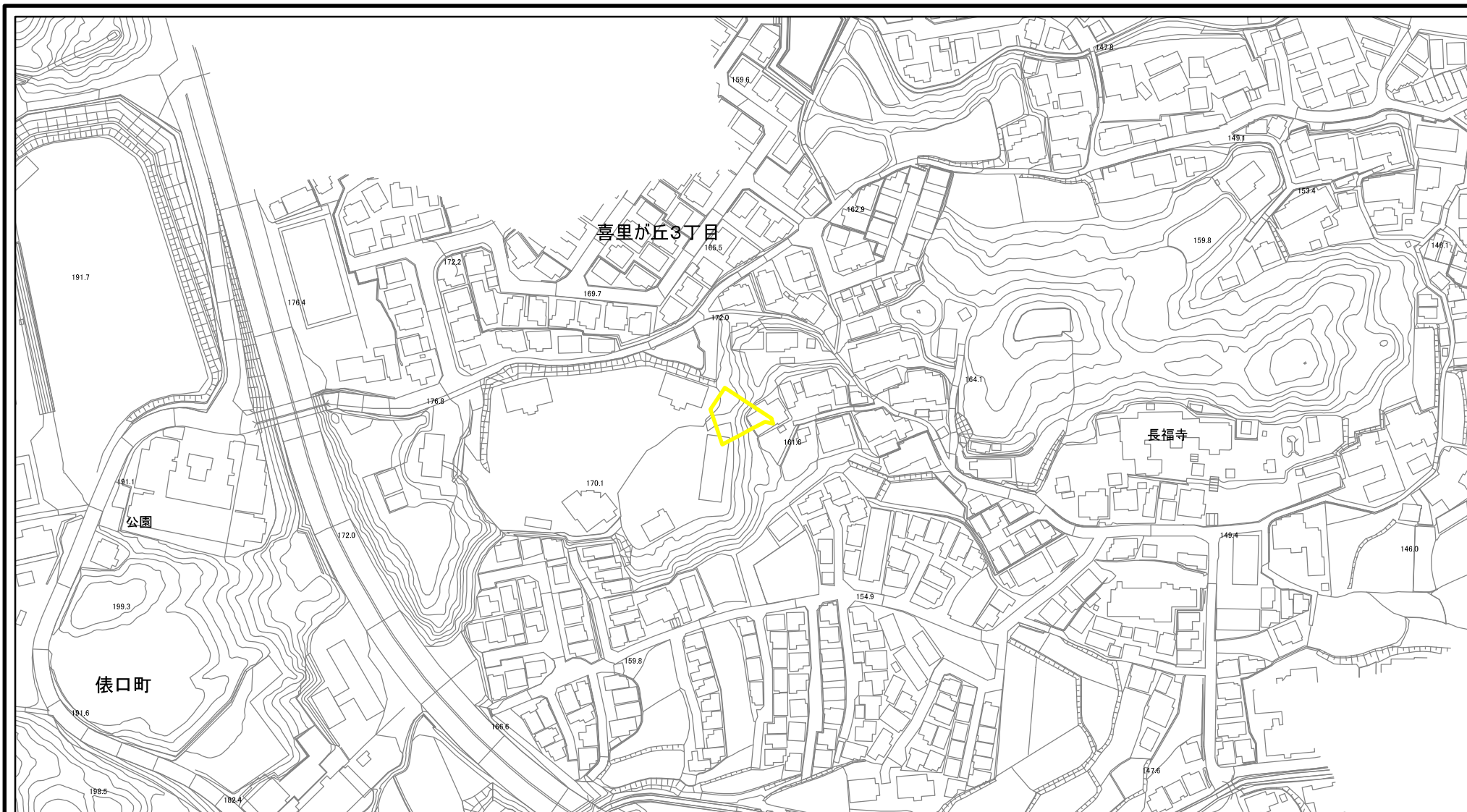
様式-1(急)

土砂災害警戒区域・土砂災害特別警戒区域 位置図

自然現象の種類	急傾斜地の崩壊
区域番号	生駒-俵口町-006-急-Y
区域名称	生駒市俵口町(006)急傾斜地崩壊警戒区域
所在地	生駒市俵口町

出典：国土地理院発行2.5万分1地形図及び20万分1地形図

# 土砂災害警戒区域等の指定の公示に係る図書(参考)



図中の数字は横断測線番号を示す

様式-2(急)(参考)

土砂災害警戒区域・土砂災害特別警戒区域  
区域図

土砂災害防止法施行令第二条の基準に該当する区域



土砂災害防止法  
施行令第三条の  
基準に該当する  
区域



土石等の(移動)高さが1m以下の場合、  
土石等の移動による力が100kN/mを超える区域  
土石等の堆積の高さが3mを超える区域  
それ以外の区域



縮尺

1:2,500

自然現象  
の種類

急傾斜地の崩壊

告示番号

奈良県告示第50号

告示年月日

令和8年5月22日

区域番号

生駒-俵口町-006-急-Y

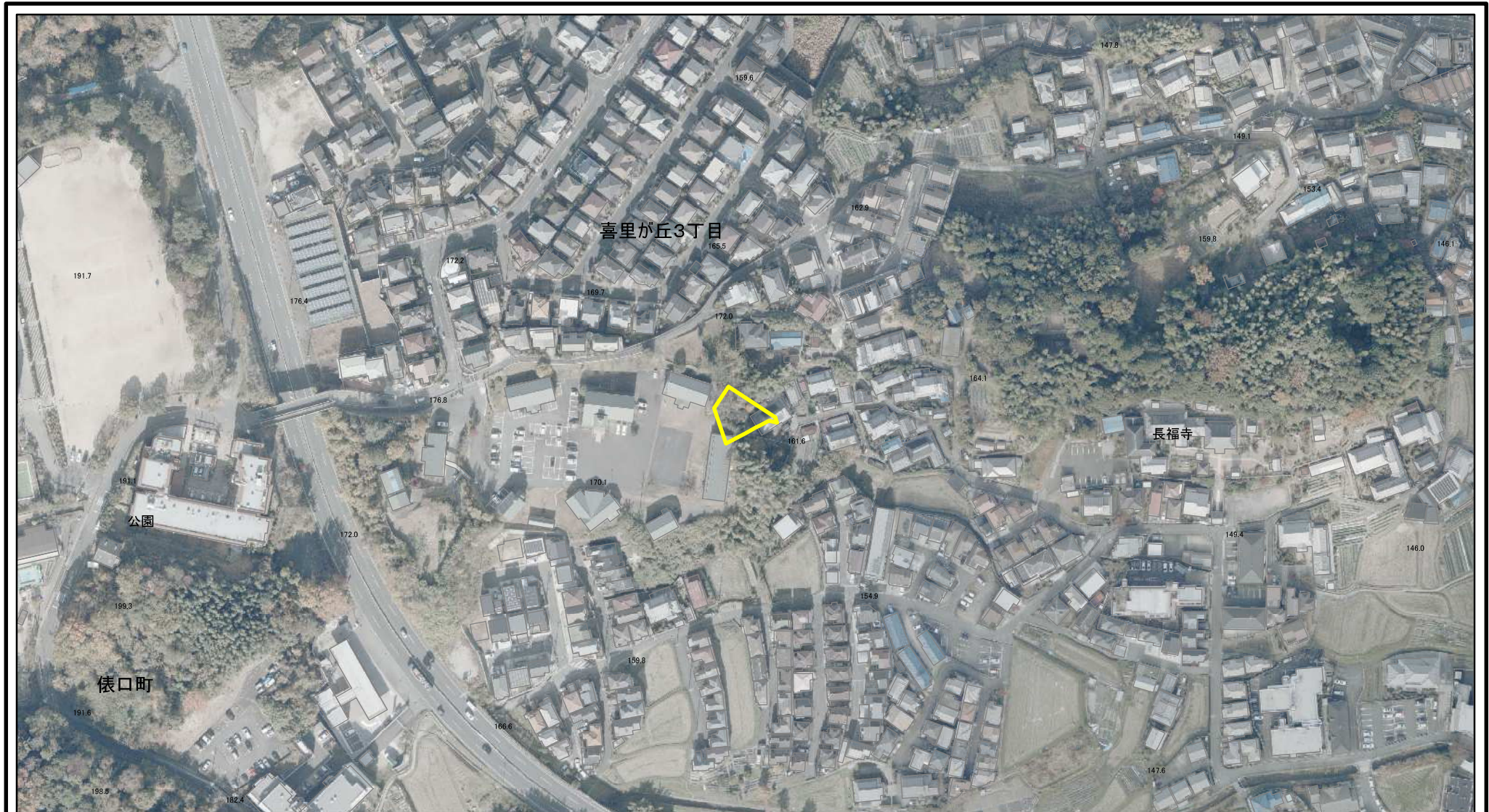
区域名称

生駒市俵口町(006)  
急傾斜地崩壊警戒区域

所在地

生駒市俵口町

# 土砂災害警戒区域等の指定の公示に係る図書(参考)



0 25 50 100  
m

図中の数字は横断測線番号を示す

様式-2(急)(参考)

土砂災害警戒区域・土砂災害特別警戒区域  
区域図

土砂災害防止法施行令第二条の基準に該当する区域



自然現象  
の種類

急傾斜地の崩壊

区域番号

生駒-俵口町-006-急-Y

土砂災害防止法  
施行令第三条の  
基準に該当する  
区域



告示番号

奈良県告示第50号

区域名称

生駒市俵口町(006)  
急傾斜地崩壊警戒区域

土砂等の(移動)高さが1m以下の場合、  
土砂等の移動による力が100kN/mを超える区域



縮尺

告示年月日

令和8年5月22日

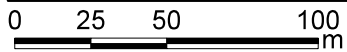
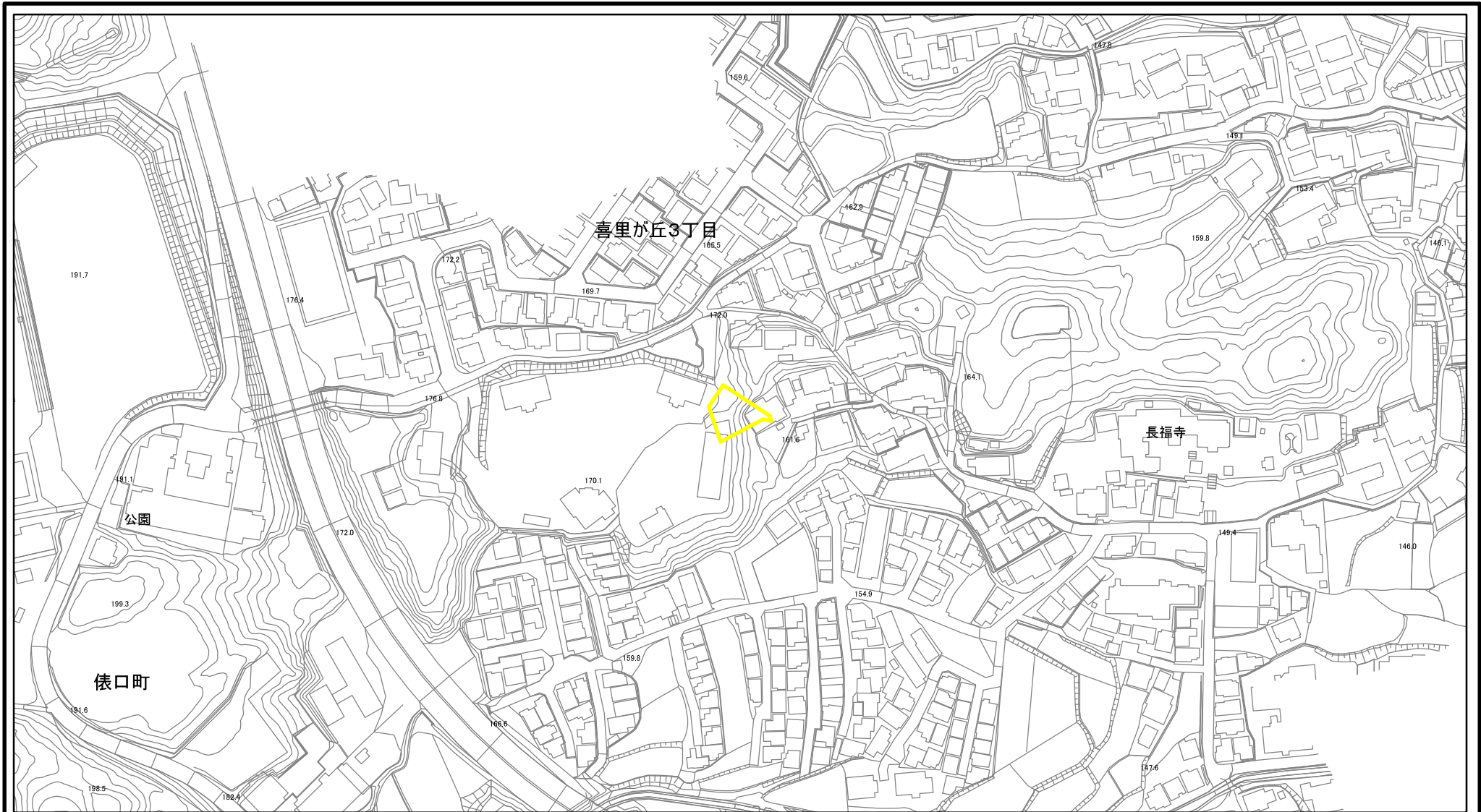
所在地

生駒市俵口町



1:2,500

# 土砂災害警戒区域等の指定の公示に係る図書(その2)



図中の数字は横断測線番号を示す

様式-2(急)

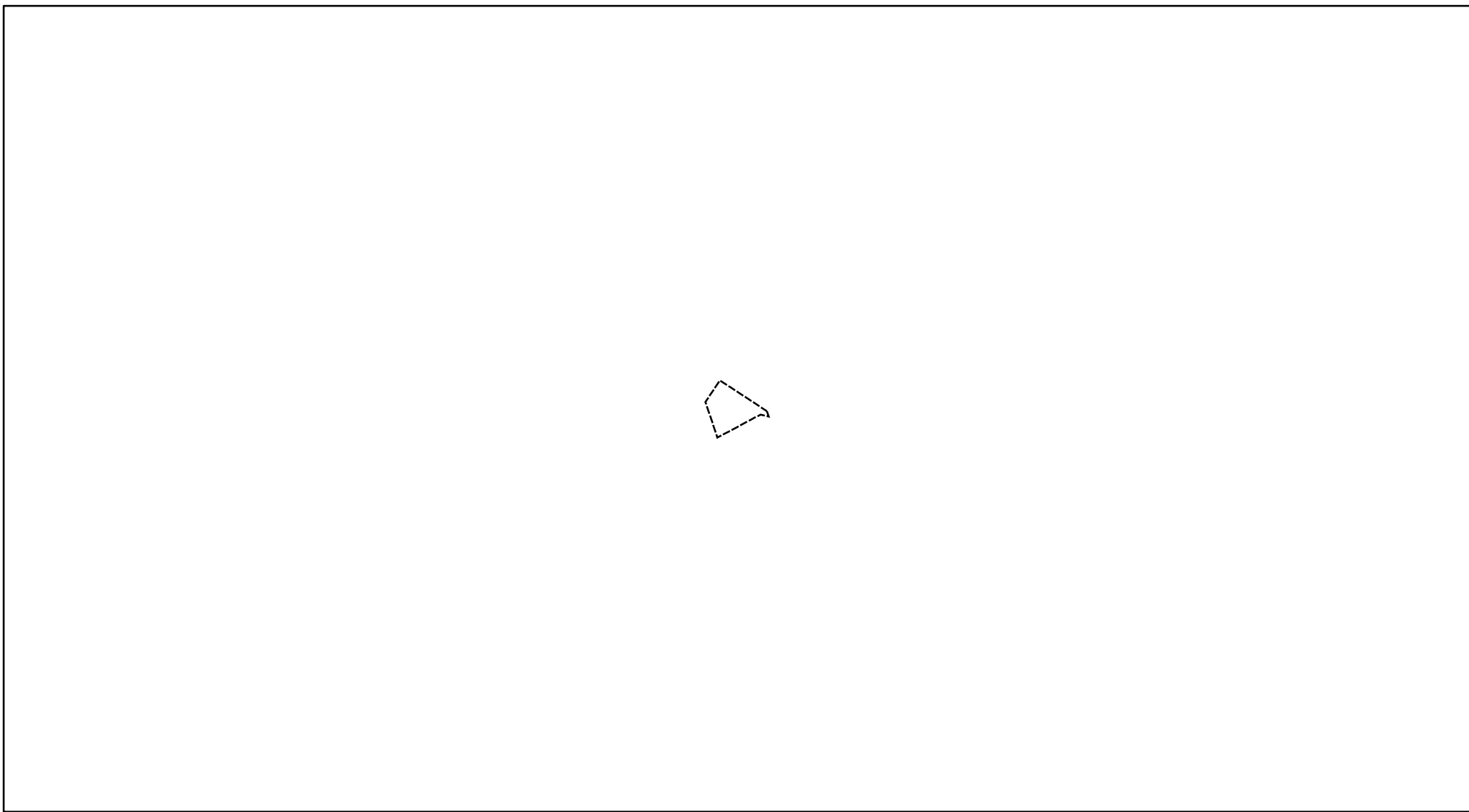
土砂災害警戒区域・土砂災害特別警戒区域  
区域図

土砂災害防止法施行令第二条の基準に該当する区域	
土砂災害防止法施行令第三条の基準に該当する区域	
それ以外の区域	

	縮尺
	1:2,500

自然現象の種類	急傾斜地の崩壊	区域番号	生駒-俵口町-006-急-Y
告示番号	奈良県告示第50号	区域名称	生駒市俵口町(006)急傾斜地崩壊警戒区域
告示年月日	令和8年5月22日	所在地	生駒市俵口町

# 土砂災害警戒区域等の指定の公示に係る図書(その2-2)



0 25 50 100  
m

図中の数字は横断測線番号を示す

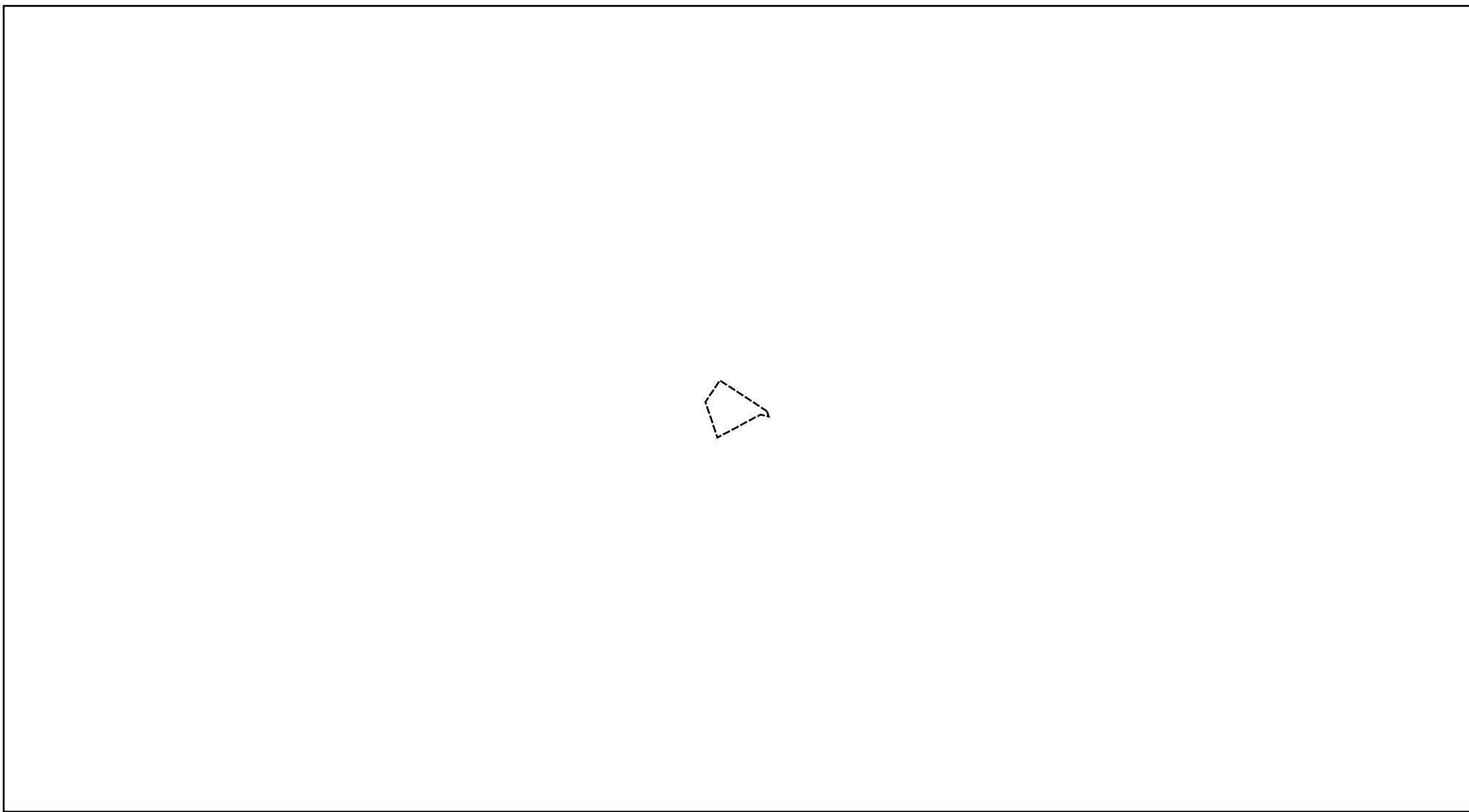
様式-2-2(急)  
土砂災害特別警戒区域の区分図  
(急傾斜地の崩壊に伴う土石等の移動により  
建築物の地上部に作用すると想定される力)

土砂災害防止法施行令第二条の基準に該当する区域	
土砂災害防止法施行令第三条の基準に該当する区域	
それ以外の区域	

N	縮尺
1:2,500	

自然現象の種類	急傾斜地の崩壊	区域番号	生駒-俵口町-006-急-Y
告示番号	奈良県告示第50号	区域名称	生駒市俵口町(006) 急傾斜地崩壊警戒区域
告示年月日	令和8年5月22日	所在地	生駒市俵口町

# 土砂災害警戒区域等の指定の公示に係る図書(その2-3)



0 25 50 100  
m

図中の数字は横断測線番号を示す

様式-2-3(急)  
土砂災害特別警戒区域の区分図  
(急傾斜地の崩壊に伴う土石等の堆積により  
建築物の地上部に作用すると想定される力)

土砂災害防止法施行令第二条の基準に該当する区域	
土砂災害防止法 施行令第三条の 基準に該当する 区域	
それ以外の区域	

N  
縮尺  
1:2,500

自然現象 の種類	急傾斜地の崩壊	区域番号	生駒-俵口町-006-急-Y
告示番号	奈良県告示第50号	区域名称	生駒市俵口町(006) 急傾斜地崩壊警戒区域
告示年月日	令和8年5月22日	所在地	生駒市俵口町

