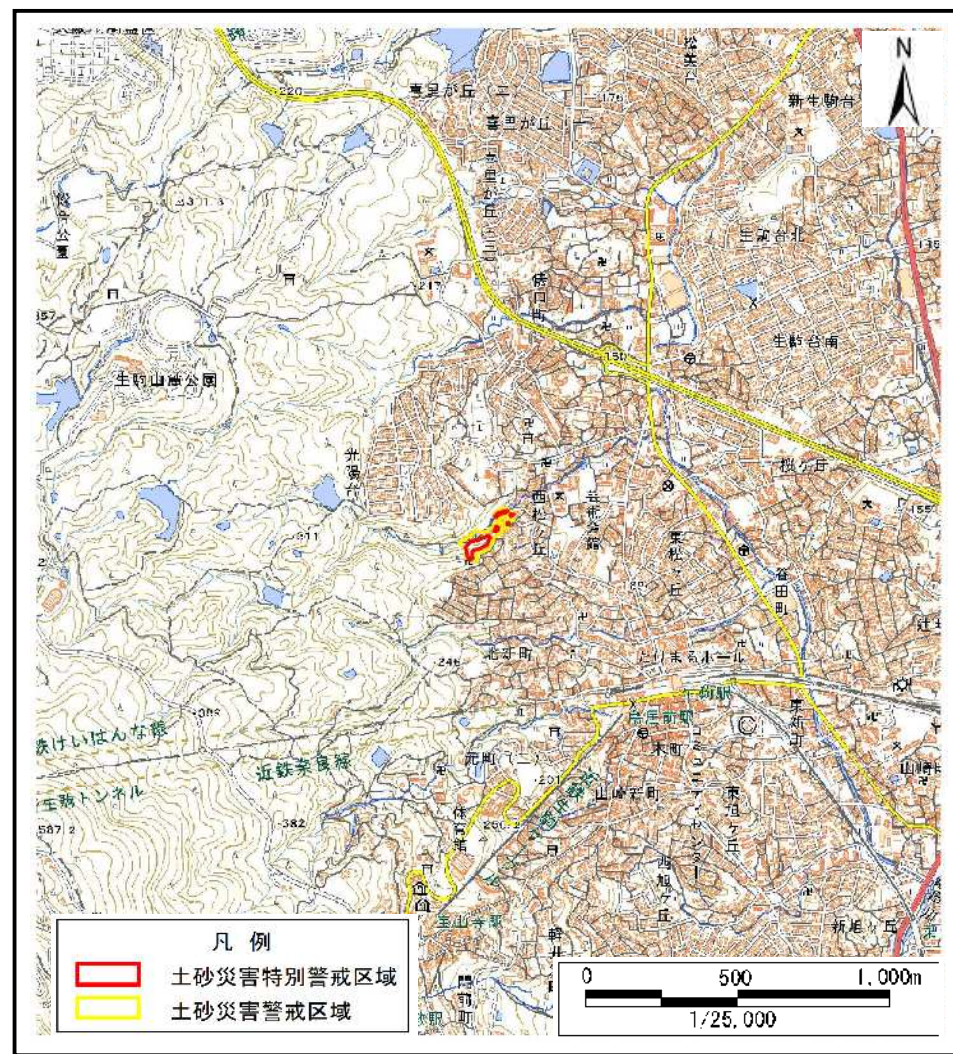


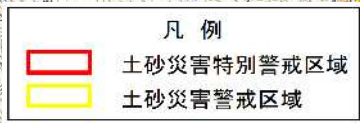
土砂災害警戒区域等の指定の公示に係る図書(その1)



(1/200,000)



(1/25,000)

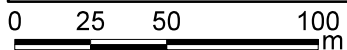
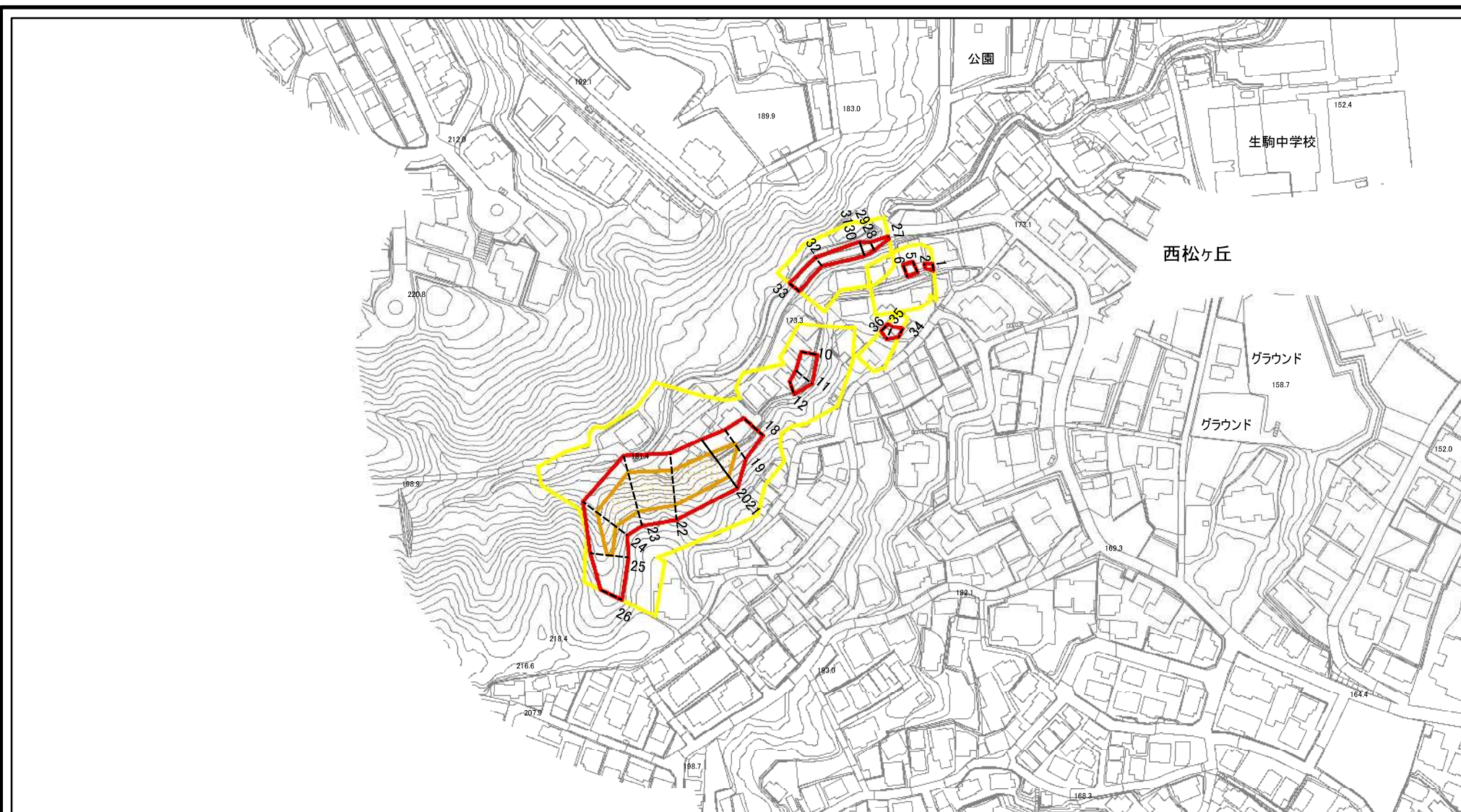


様式-1(急)
土砂災害警戒区域・土砂災害特別警戒区域 位置図

自然現象の種類	急傾斜地の崩壊
区域番号	生駒-西松ヶ丘-014-急-Y・R
区域名称	生駒市西松ヶ丘(014)急傾斜地崩壊警戒区域・特別警戒区域
所在地	生駒市西松ヶ丘

出典：国土地理院発行2.5万分1地形図及び20万分1地形図

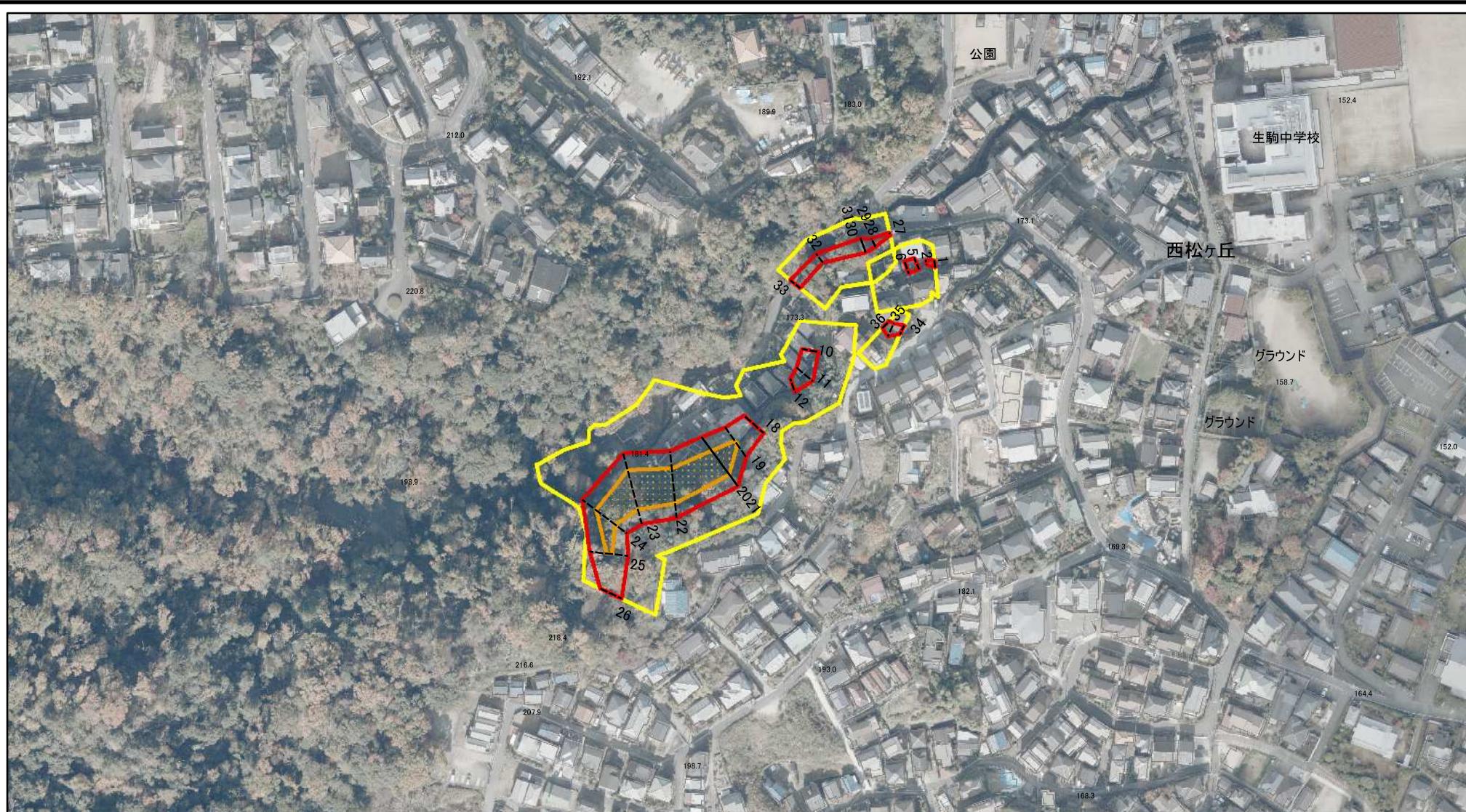
土砂災害警戒区域等の指定の公示に係る図書(参考)



図中の数字は横断測線番号を示す

様式-2(急)(参考) 土砂災害警戒区域・土砂災害特別警戒区域 区域図	土砂災害防止法施行令第二条の基準に該当する区域		N 縮尺 1:2,500	自然現象の種類	急傾斜地の崩壊	区域番号	生駒-西松ヶ丘-014-急-Y-R	
	土砂災害防止法施行令第三条の基準に該当する区域			告示番号	奈良県告示第53号	区域名称	生駒市西松ヶ丘(014) 急傾斜地崩壊警戒区域・特別警戒区域	
	土砂等の(移動)高さが1m以下の場合、土砂等の移動による力が100kN/mを超える区域			告示年月日	令和8年5月22日	所在地	生駒市西松ヶ丘	
	土砂等の堆積の高さが3mを超える区域							

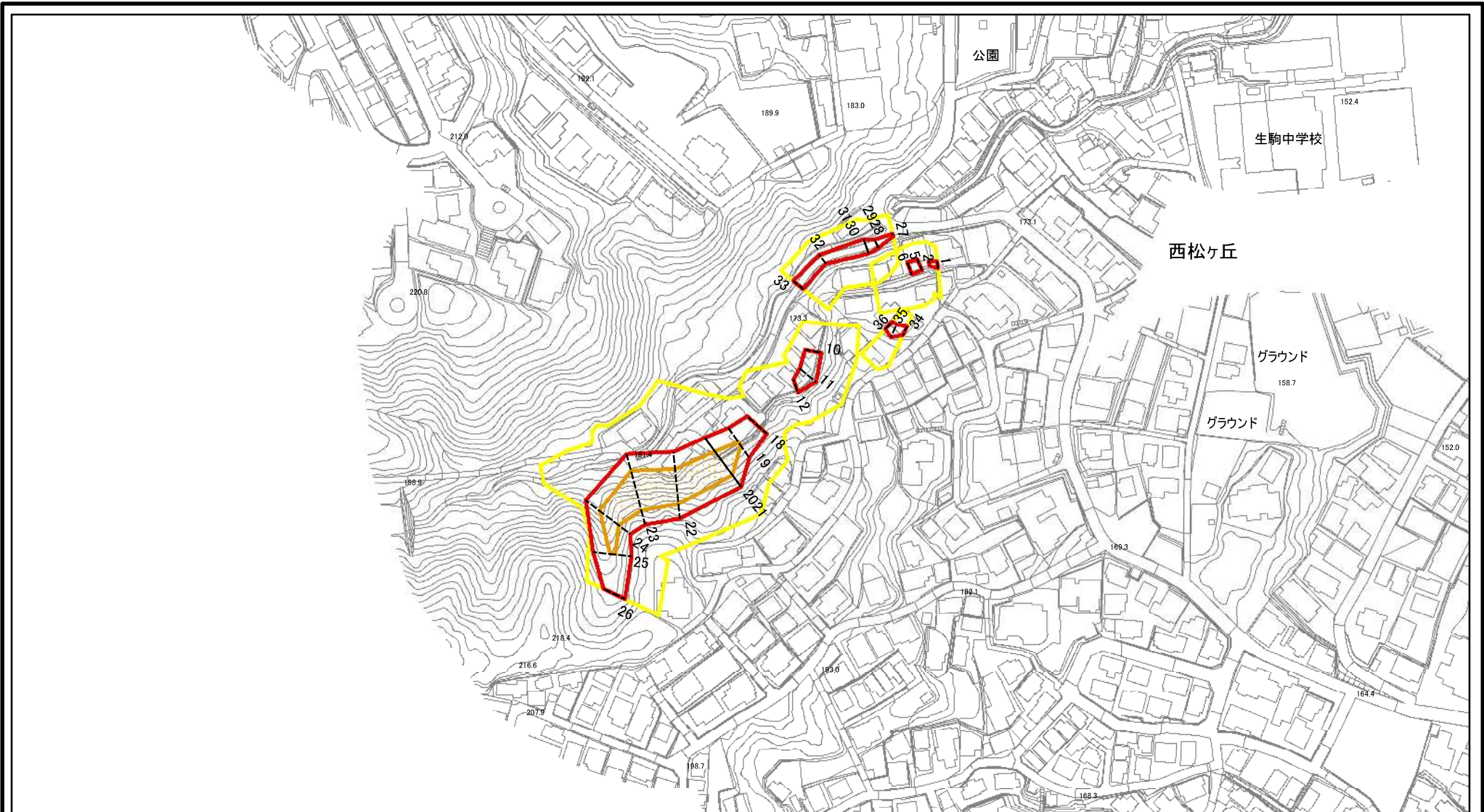
土砂災害警戒区域等の指定の公示に係る図書(参考)



図中の数字は横断測線番号を示す

様式-2(急)(参考) 土砂災害警戒区域・土砂災害特別警戒区域 区域図	土砂災害防止法施行令第二条の基準に該当する区域		 縮尺 1:2,500	自然現象の種類	急傾斜地の崩壊	区域番号	生駒-西松ヶ丘-014-急-Y・R		
	土砂災害防止法施行令第三条の基準に該当する区域			告示番号	奈良県告示第53号	区域名称	生駒市西松ヶ丘(014) 急傾斜地崩壊警戒区域・特別警戒区域		
	土砂等の(移動)高さが1m以下の場合、土砂等の移動による力が100kN/mを超える区域			告示年月日	令和8年5月22日		所在地	生駒市西松ヶ丘	
	土砂等の堆積の高さが3mを超える区域								
	それ以外の区域								

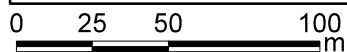
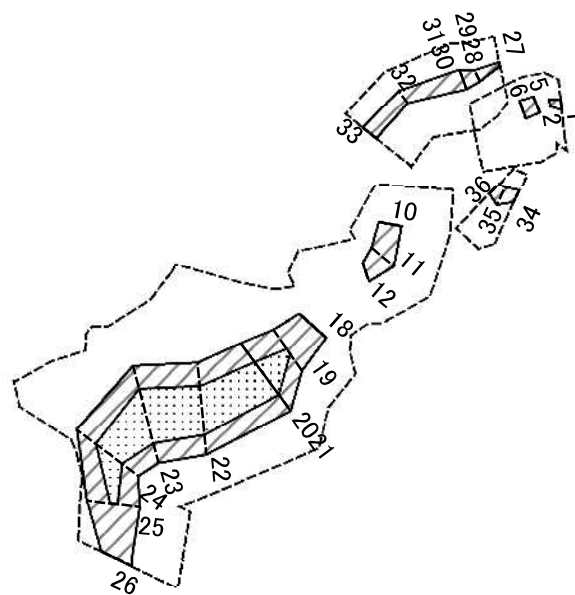
土砂災害警戒区域等の指定の公示に係る図書(その2)



図中の数字は横断測線番号を示す

様式-2(急) 土砂災害警戒区域・土砂災害特別警戒区域 区域図	土砂災害防止法施行令第二条の基準に該当する区域		 縮尺 1:2,500	自然現象の種類	急傾斜地の崩壊	区域番号	生駒-西松ヶ丘-014-急-Y・R
	土砂災害防止法施行令第三条の基準に該当する区域			告示番号	奈良県告示第53号	区域名称	生駒市西松ヶ丘(014)急傾斜地崩壊警戒区域・特別警戒区域
	それ以外の区域			告示年月日	令和8年5月22日	所在地	生駒市西松ヶ丘

土砂災害警戒区域等の指定の公示に係る図書(その2-2)



図中の数字は横断測線番号を示す

様式-2-2(急)
土砂災害特別警戒区域の区分図
(急傾斜地の崩壊に伴う土石等の移動により
建築物の地上部に作用すると想定される力)

土砂災害防止法施行令第二条の基準に該当する区域	
土砂災害防止法施行令第三条の基準に該当する区域	
それ以外の区域	

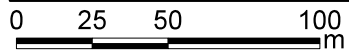
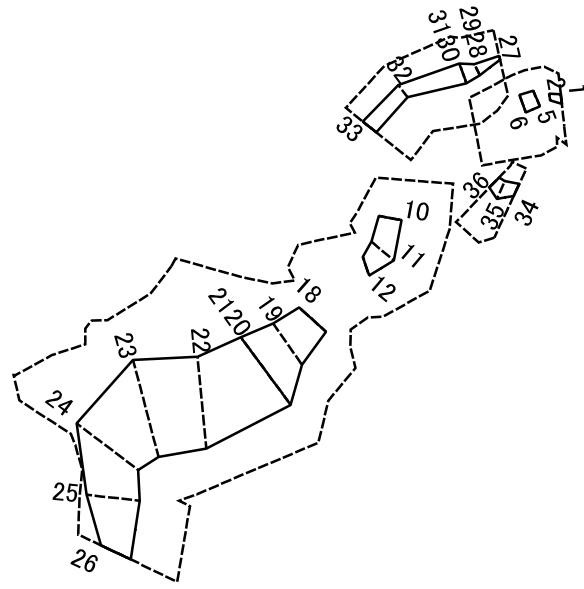
縮尺
1:2,500

告示番号
告示年月日

自然現象の種類
急傾斜地の崩壊
奈良県告示第53号
令和8年5月22日

区域番号	生駒-西松ヶ丘-014-急-Y・R
区域名称	生駒市西松ヶ丘(014) 急傾斜地崩壊警戒区域・特別警戒区域
所在地	生駒市西松ヶ丘

土砂災害警戒区域等の指定の公示に係る図書(その2-3)



図中の数字は横断測線番号を示す

様式-2-3(急)
土砂災害特別警戒区域の区分図
(急傾斜地の崩壊に伴う土石等の堆積により
建築物の地上部に作用すると想定される力)

土砂災害防止法 施行令第三条の 基準に該当する 区域	土砂災害防止法施行令第二条の基準に該当する区域		N 縮尺 1:2,500	自然現象の種類	急傾斜地の崩壊	区域番号	生駒-西松ヶ丘-014-急-Y・R
	土石等の堆積の高さが3mを超える区域			告示番号	奈良県告示第53号	区域名称	生駒市西松ヶ丘(014) 急傾斜地崩壊警戒区域・特別警戒区域
	それ以外の区域			告示年月日	令和8年5月22日	所在地	生駒市西松ヶ丘

土砂災害警戒区域等の指定の公示に係る図書(その3)

横断測線の区間	土石等の移動により建築物の地上部に作用すると想定される力				土石等の堆積により建築物の地上部に作用すると想定される力				横断測線の区間	土石等の移動により建築物の地上部に作用すると想定される力				土石等の堆積により建築物の地上部に作用すると想定される力			
	土石等の(移動)高さが1m以下の場合、土石等の移動による力が100kN/m ² を超える区域		それ以外の区域		土石等の堆積の高さが3mを超える区域		それ以外の区域			土石等の(移動)高さが1m以下の場合、土石等の移動による力が100kN/m ² を超える区域		それ以外の区域		土石等の堆積の高さが3mを超える区域		それ以外の区域	
	力の大きさのうち最大のもの (kN/m ²)	土石等の高さ (m)	力の大きさのうち最大のもの (kN/m ²)	土石等の高さ (m)	力の大きさのうち最大のもの (kN/m ²)	土石等の高さ (m)	力の大きさのうち最大のもの (kN/m ²)	土石等の高さ (m)		力の大きさのうち最大のもの (kN/m ²)	土石等の高さ (m)	力の大きさのうち最大のもの (kN/m ²)	土石等の高さ (m)	力の大きさのうち最大のもの (kN/m ²)	土石等の高さ (m)	力の大きさのうち最大のもの (kN/m ²)	土石等の高さ (m)
1 ~ 2	-	-	40.41	1.00	-	-	13.07	2.59	29 ~ 30	-	-	62.97	1.00	-	-	12.18	2.41
2 ~ 3	-	-	-	-	-	-	-	-	30 ~ 31	-	-	62.97	1.00	-	-	10.59	2.10
3 ~ 4	-	-	-	-	-	-	-	-	31 ~ 32	-	-	62.97	1.00	-	-	10.71	2.12
4 ~ 5	-	-	-	-	-	-	-	-	32 ~ 33	-	-	60.15	1.00	-	-	10.71	2.12
5 ~ 6	-	-	63.31	1.00	-	-	10.20	2.02	34 ~ 35	-	-	66.29	1.00	-	-	9.60	1.90
6 ~ 7	-	-	-	-	-	-	-	-	35 ~ 36	-	-	66.29	1.00	-	-	9.26	1.83
7 ~ 8	-	-	-	-	-	-	-	-	~								
9 ~ 10	-	-	-	-	-	-	-	-	~								
10 ~ 11	-	-	80.48	1.00	-	-	9.37	1.85	~								
11 ~ 12	-	-	80.48	1.00	-	-	10.36	2.05	~								
12 ~ 13	-	-	-	-	-	-	-	-	~								
13 ~ 14	-	-	-	-	-	-	-	-	~								
14 ~ 15	-	-	-	-	-	-	-	-	~								
15 ~ 16	-	-	-	-	-	-	-	-	~								
16 ~ 17	-	-	-	-	-	-	-	-	~								
17 ~ 18	-	-	-	-	-	-	-	-	~								
18 ~ 19	-	-	100.00	1.00	-	-	9.94	1.97	~								
19 ~ 20	137.77	1.00	100.00	1.00	-	-	12.67	2.51	~								
20 ~ 21	137.11	1.00	100.00	1.00	-	-	14.64	2.90	~								
21 ~ 22	143.24	1.00	100.00	1.00	-	-	14.80	2.93	~								
22 ~ 23	145.42	1.00	100.00	1.00	-	-	14.80	2.93	~								
23 ~ 24	145.42	1.00	100.00	1.00	-	-	14.27	2.82	~								
24 ~ 25	131.23	1.00	100.00	1.00	-	-	12.26	2.43	~								
25 ~ 26	-	-	100.00	1.00	-	-	11.01	2.18	~								
27 ~ 28	-	-	40.47	1.00	-	-	13.90	2.75	~								
28 ~ 29	-	-	40.47	1.00	-	-	12.18	2.41	~								

様式-3(急) 建築物の構造の規制に必要な衝撃に関する事項	自然現象の種類	急傾斜地の崩壊	区域番号	生駒-西松ヶ丘-014-急-Y・R
	告示番号	奈良県告示第53号	区域名称	生駒市西松ヶ丘(014) 急傾斜地崩壊警戒区域・特別警戒区域
	告示年月日	令和8年5月22日	所在地	生駒市西松ヶ丘