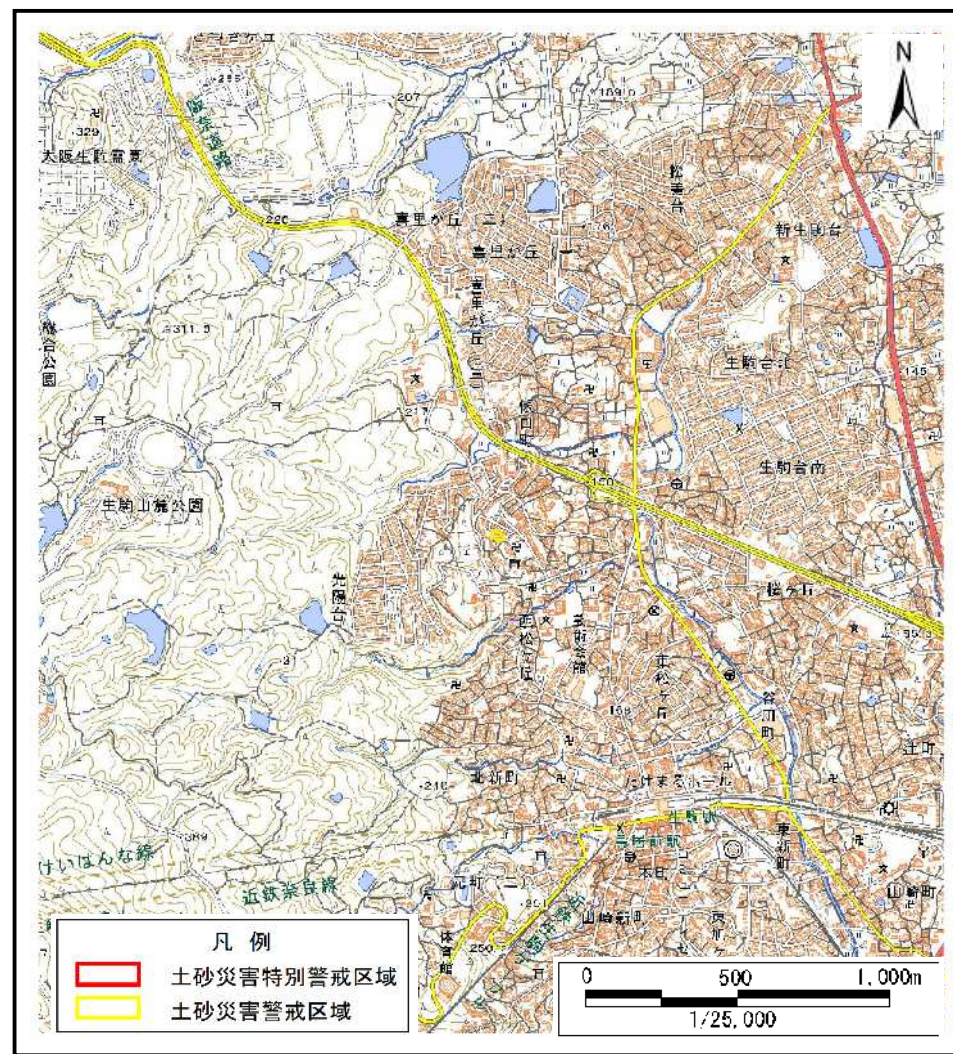


土砂災害警戒区域等の指定の公示に係る図書(その1)



(1/200,000)

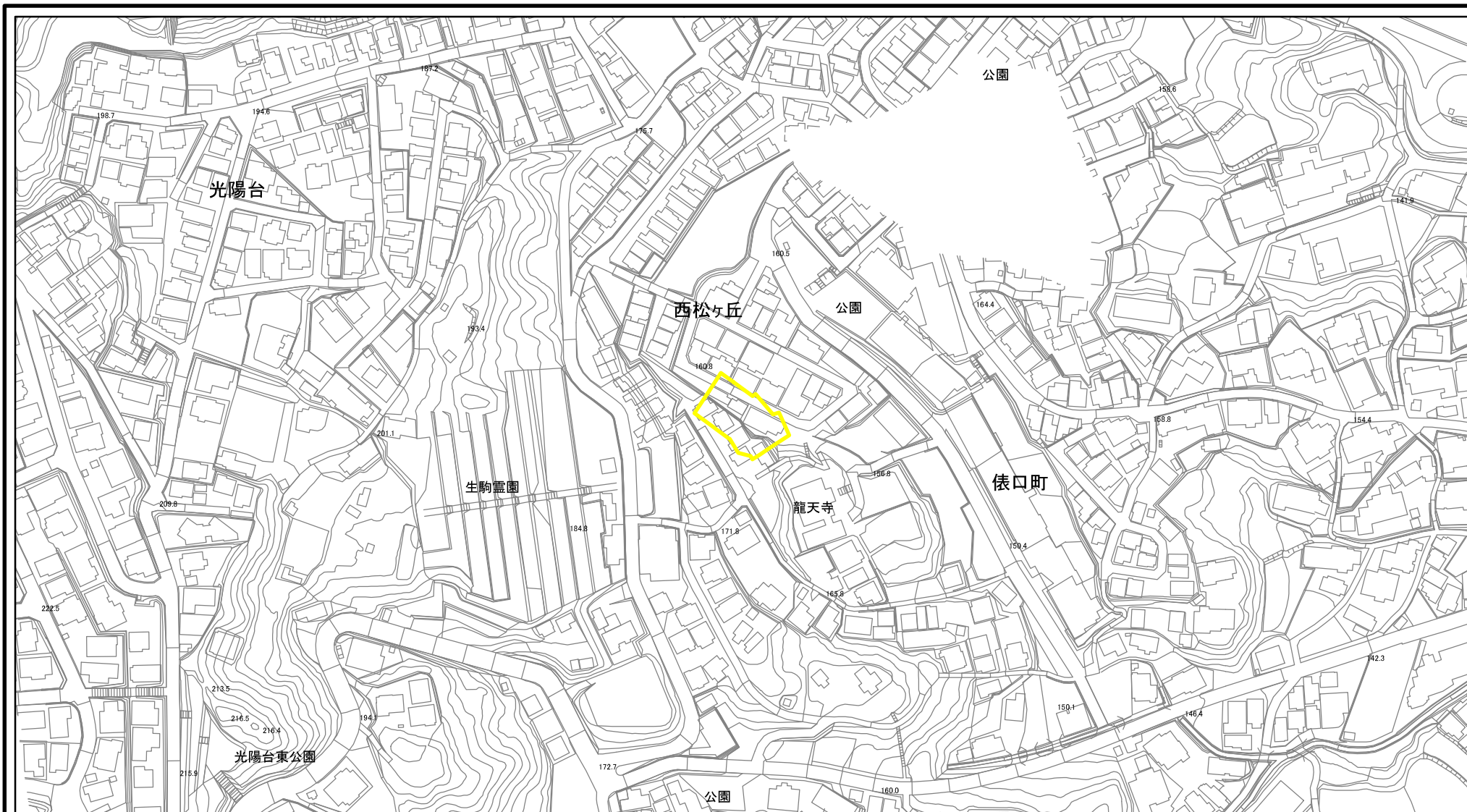


(1/25,000)

様式-1(急) 土砂災害警戒区域・土砂災害特別警戒区域 位置図	自然現象の種類	急傾斜地の崩壊
	区域番号	生駒-西松ヶ丘-005-急-Y
	区域名称	生駒市西松ヶ丘(005)急傾斜地崩壊警戒区域
	所在地	生駒市西松ヶ丘

出典：国土地理院発行2.5万分1地形図及び20万分1地形図

土砂災害警戒区域等の指定の公示に係る図書(参考)



図中の数字は横断測線番号を示す

様式-2(急)(参考)

土砂災害警戒区域・土砂災害特別警戒区域
区域図

土砂災害防止法施行令第二条の基準に該当する区域

土砂災害防止法
施行令第三条の
基準に該当する
区域



縮尺

1:2,500

自然現象
の種類

告示番号

告示年月日

急傾斜地の崩壊

奈良県告示第50号

令和8年5月22日

区域番号

区域名称

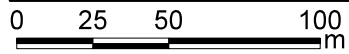
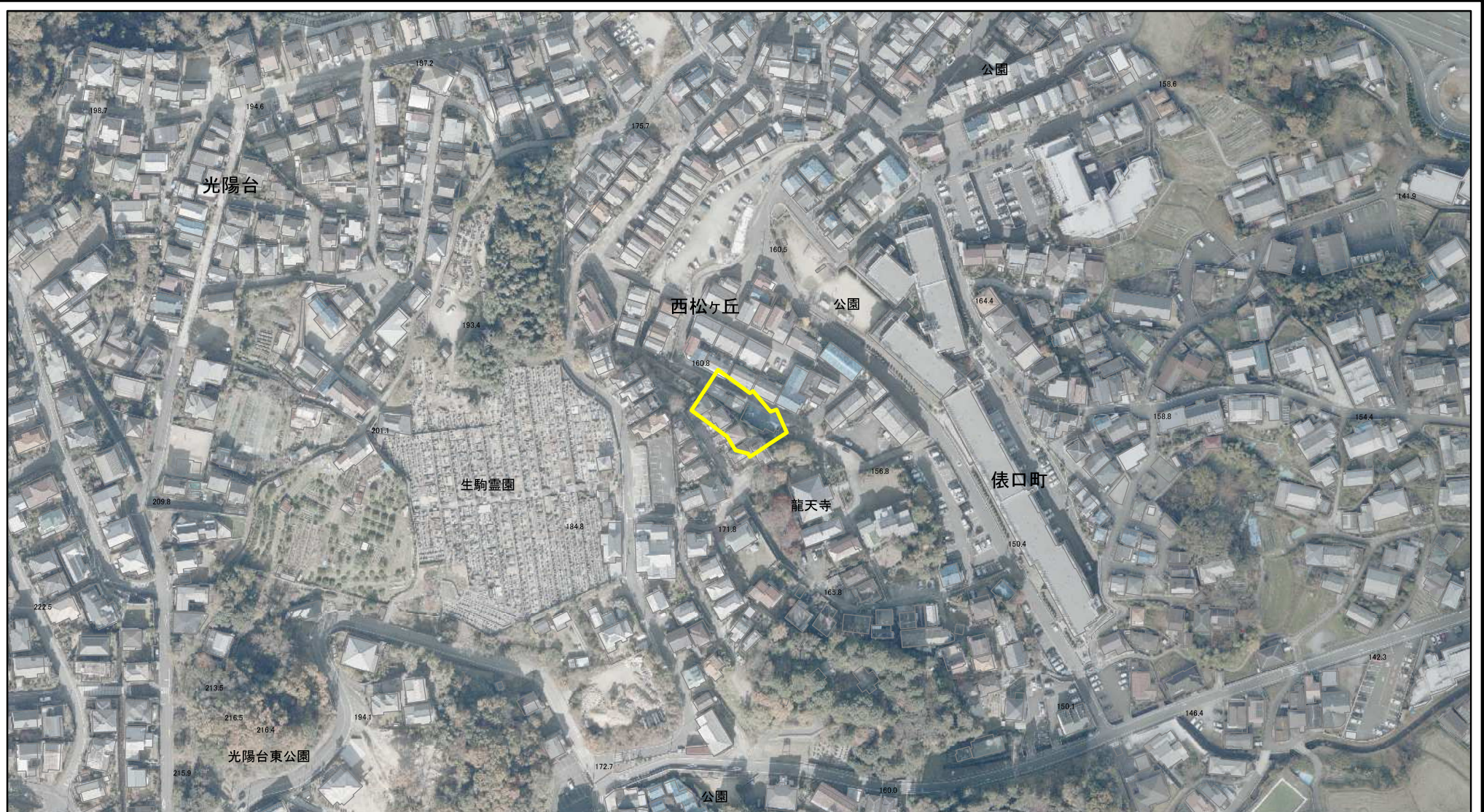
所在地

生駒-西松ヶ丘-005-急-Y

生駒市西松ヶ丘(005)
急傾斜地崩壊警戒区域

生駒市西松ヶ丘

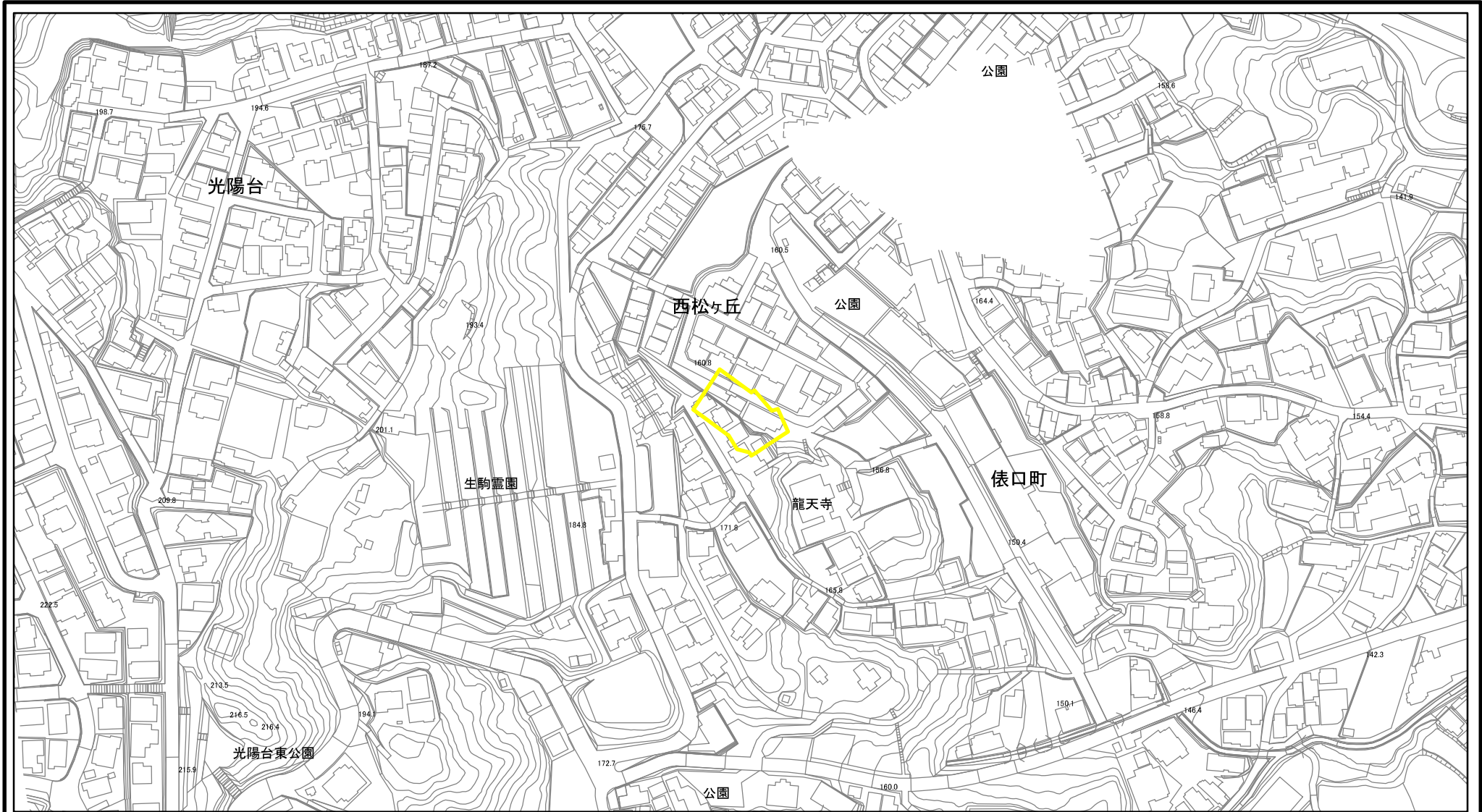
土砂災害警戒区域等の指定の公示に係る図書(参考)



図中の数字は横断測線番号を示す

様式-2(急)(参考) 土砂災害警戒区域・土砂災害特別警戒区域 区域図	土砂災害防止法施行令第二条の基準に該当する区域		N 縮尺 1:2,500	自然現象の種類	急傾斜地の崩壊	区域番号	生駒-西松ヶ丘-005-急-Y
	土砂災害防止法施行令第三条の基準に該当する区域			告示番号	奈良県告示第50号	区域名称	生駒市西松ヶ丘(005)急傾斜地崩壊警戒区域
	土砂等の(移動)高さが1m以下の場合、土砂等の移動による力が100kN/mを超える区域			告示年月日	令和8年5月22日	所在地	生駒市西松ヶ丘
	土砂等の堆積の高さが3mを超える区域						

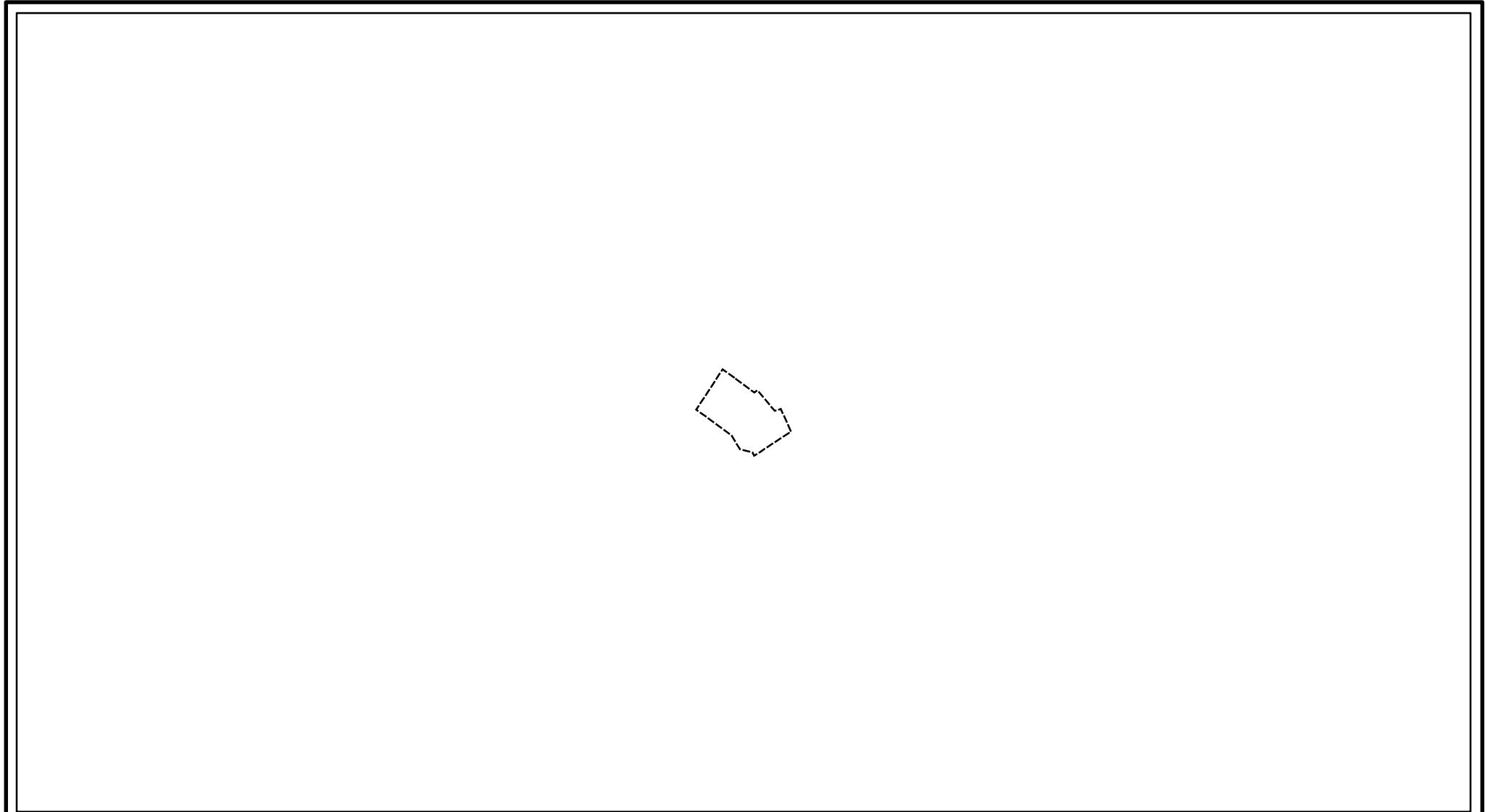
土砂災害警戒区域等の指定の公示に係る図書(その2)



図中の数字は横断測線番号を示す

様式-2(急) 土砂災害警戒区域・土砂災害特別警戒区域 区域図	土砂災害防止法施行令第二条の基準に該当する区域		N 縮尺 1:2,500	自然現象の種類	急傾斜地の崩壊	区域番号	生駒-西松ヶ丘-005-急-Y
	土砂災害防止法施行令第三条の基準に該当する区域			告示番号	奈良県告示第50号	区域名称	生駒市西松ヶ丘(005)急傾斜地崩壊警戒区域
	土砂等の堆積の高さが3mを超える区域 それ以外の区域			告示年月日	令和8年5月22日	所在地	生駒市西松ヶ丘

土砂災害警戒区域等の指定の公示に係る図書(その2-2)



0 25 50 100
m

図中の数字は横断測線番号を示す

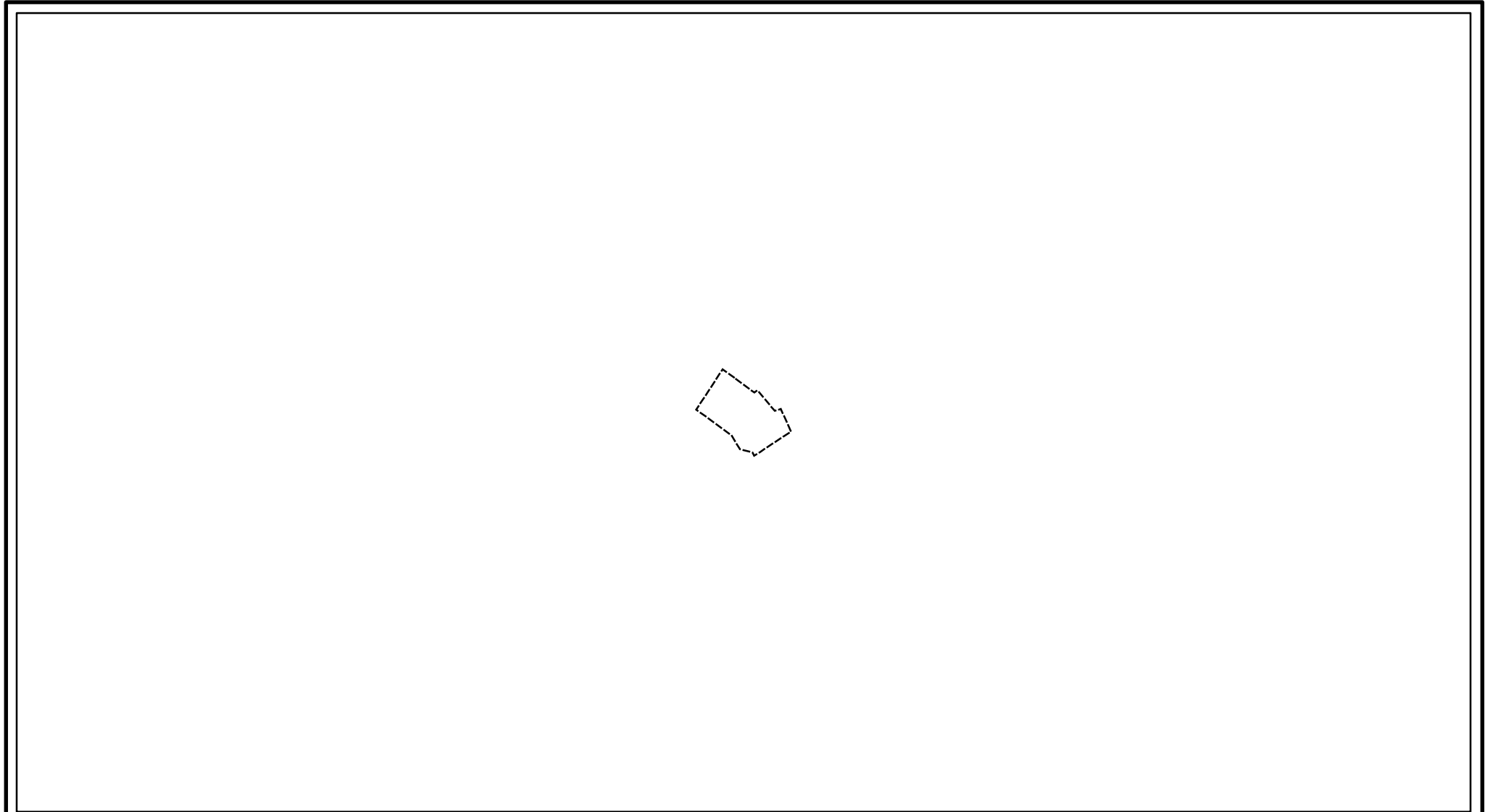
様式-2-2(急)
土砂災害特別警戒区域の区分図
(急傾斜地の崩壊に伴う土石等の移動により
建築物の地上部に作用すると想定される力)

土砂災害防止法施行令第二条の基準に該当する区域	
土砂災害防止法施行令第三条の基準に該当する区域	
それ以外の区域	

N	縮尺
1:2,500	

自然現象の種類	急傾斜地の崩壊	区域番号	生駒-西松ヶ丘-005-急-Y
告示番号	奈良県告示第50号	区域名称	生駒市西松ヶ丘(005) 急傾斜地崩壊警戒区域
告示年月日	令和8年5月22日	所在地	生駒市西松ヶ丘

土砂災害警戒区域等の指定の公示に係る図書(その2-3)



0 25 50 100
m

図中の数字は横断測線番号を示す

様式-2-3(急) 土砂災害特別警戒区域の区分図 (急傾斜地の崩壊に伴う土石等の堆積により建築物の地上部に作用すると想定される力)	土砂災害防止法施行令第二条の基準に該当する区域			N 縮尺	自然現象の種類	急傾斜地の崩壊	区域番号	生駒-西松ヶ丘-005-急-Y
	土砂災害防止法施行令第三条の基準に該当する区域	土石等の堆積の高さが3mを超える区域			告示番号	奈良県告示第50号	区域名称	生駒市西松ヶ丘(005)急傾斜地崩壊警戒区域
		それ以外の区域		告示年月日	令和8年5月22日	所在地	生駒市西松ヶ丘	

