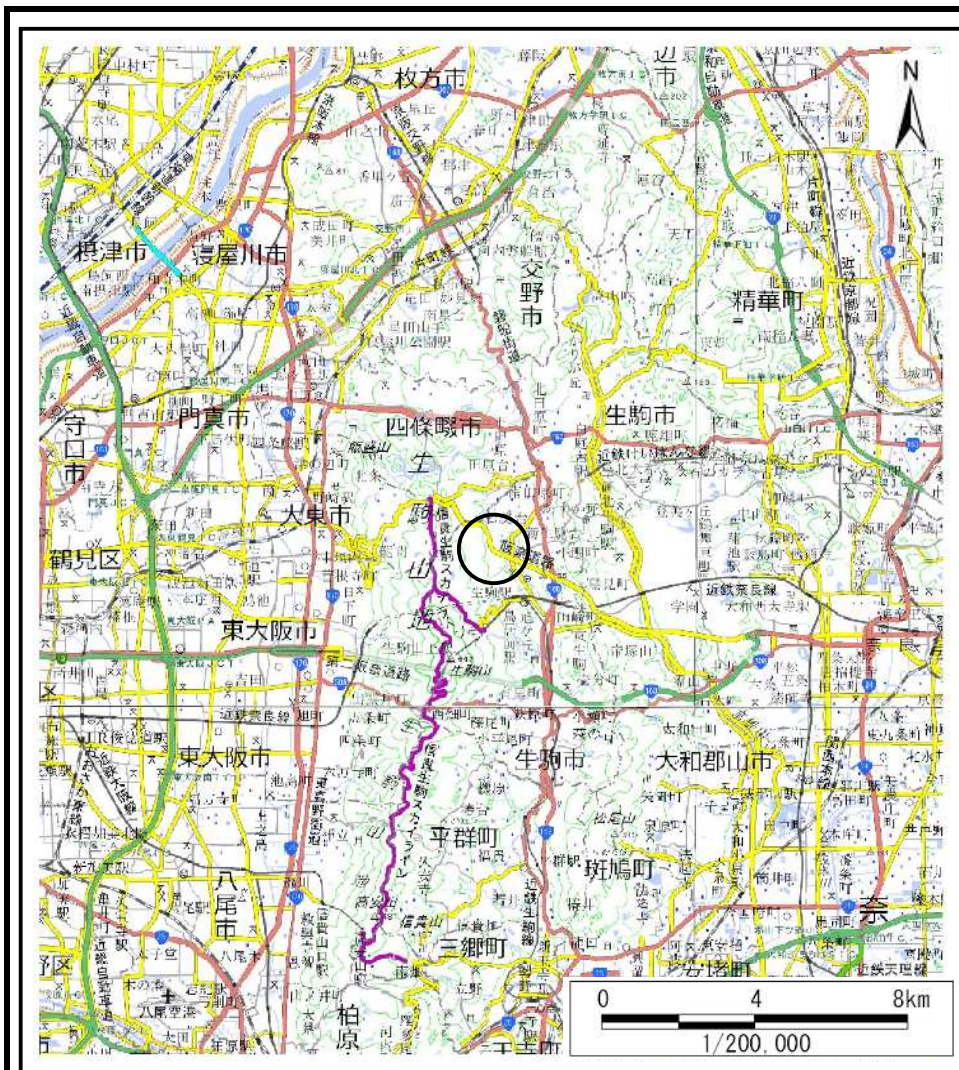
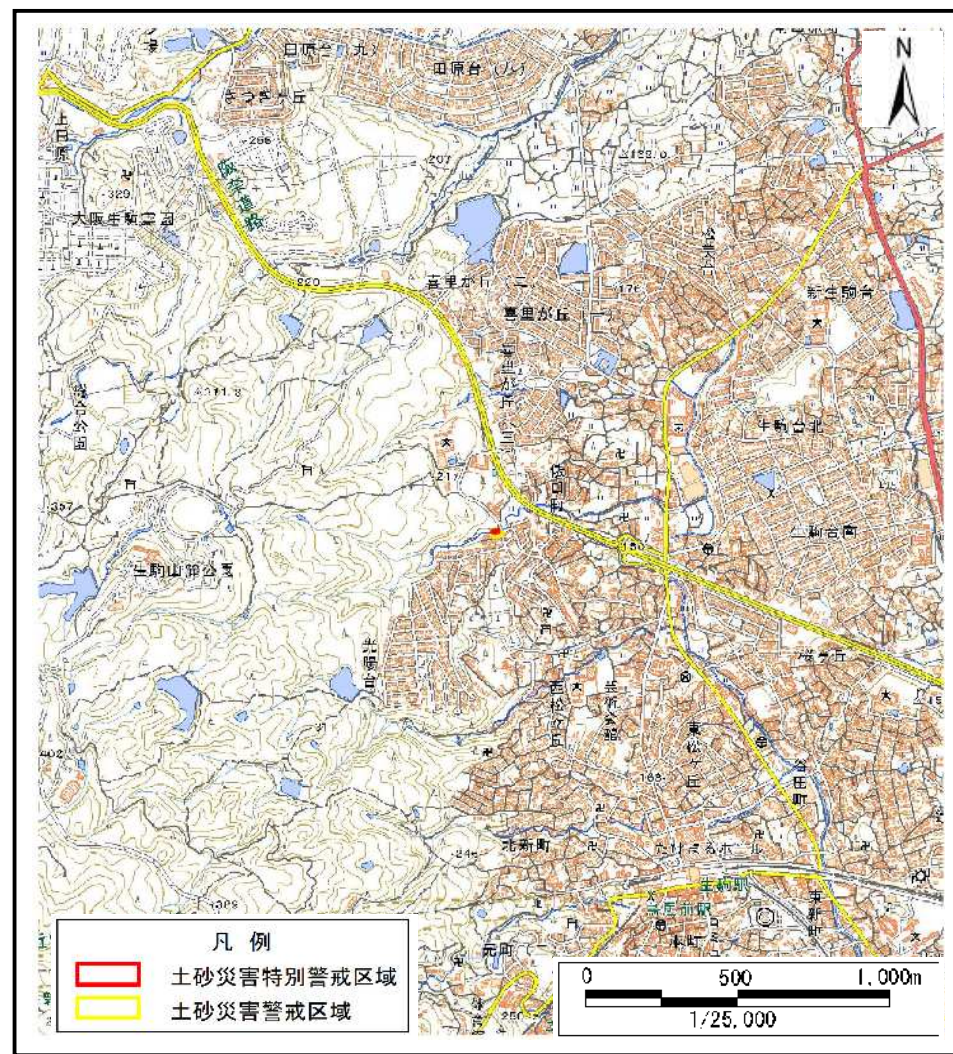


土砂災害警戒区域等の指定の公示に係る図書(その1)



(1/200,000)



(1/25,000)

| | | |
|------------------------------------|---------|-------------------------------|
| 様式-1(急) 土砂災害警戒区域・土砂災害特別警戒区域 位置図 | 自然現象の種類 | 急傾斜地の崩壊 |
| | 区域番号 | 生駒-西松ヶ丘-001-急-Y・R |
| | 区域名称 | 生駒市西松ヶ丘(001)急傾斜地崩壊警戒区域・特別警戒区域 |
| | 所在地 | 生駒市西松ヶ丘 |

出典：国土地理院発行2.5万分1地形図及び20万分1地形図

土砂災害警戒区域等の指定の公示に係る図書(参考)



図中の数字は横断測線番号を示す

様式-2(急)(参考)

土砂災害警戒区域・土砂災害特別警戒区域
区域図

土砂災害防止法施行令第二条の基準に該当する区域



土砂災害防止法
施行令第三条の
基準に該当する
区域



土石等の(移動)高さが1m以下の場合、
土石等の移動による力が100kN/mを超える区域
土石等の堆積の高さが3mを超える区域
それ以外の区域



縮尺

1:2,500

自然現象
の種類

急傾斜地の崩壊

告示番号

奈良県告示第53号

告示年月日

令和8年5月22日

区域番号

生駒-西松ヶ丘-001-急-Y・R

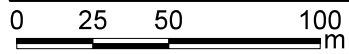
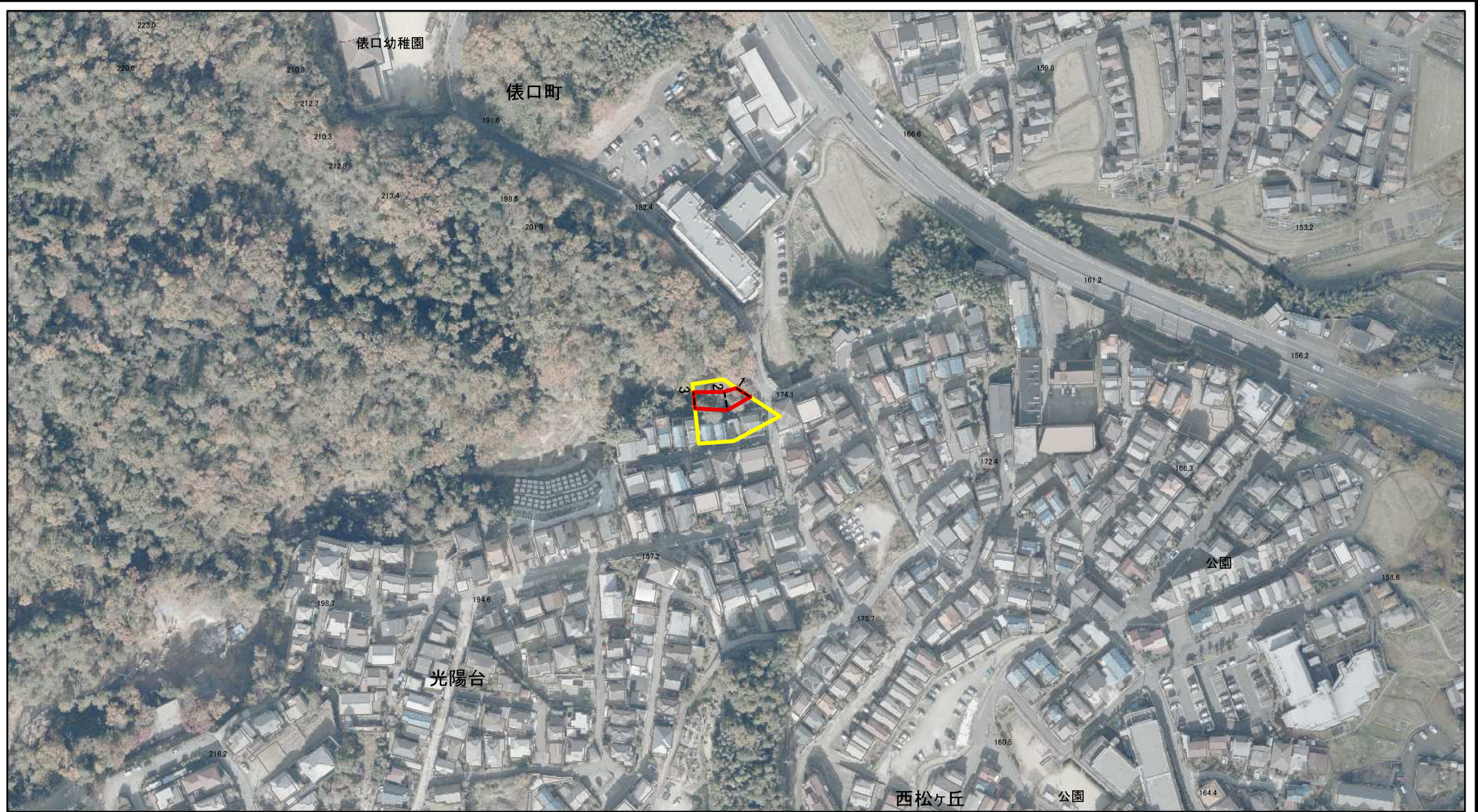
区域名称

生駒市西松ヶ丘(001)
急傾斜地崩壊警戒区域・特別警戒区域

所在地

生駒市西松ヶ丘

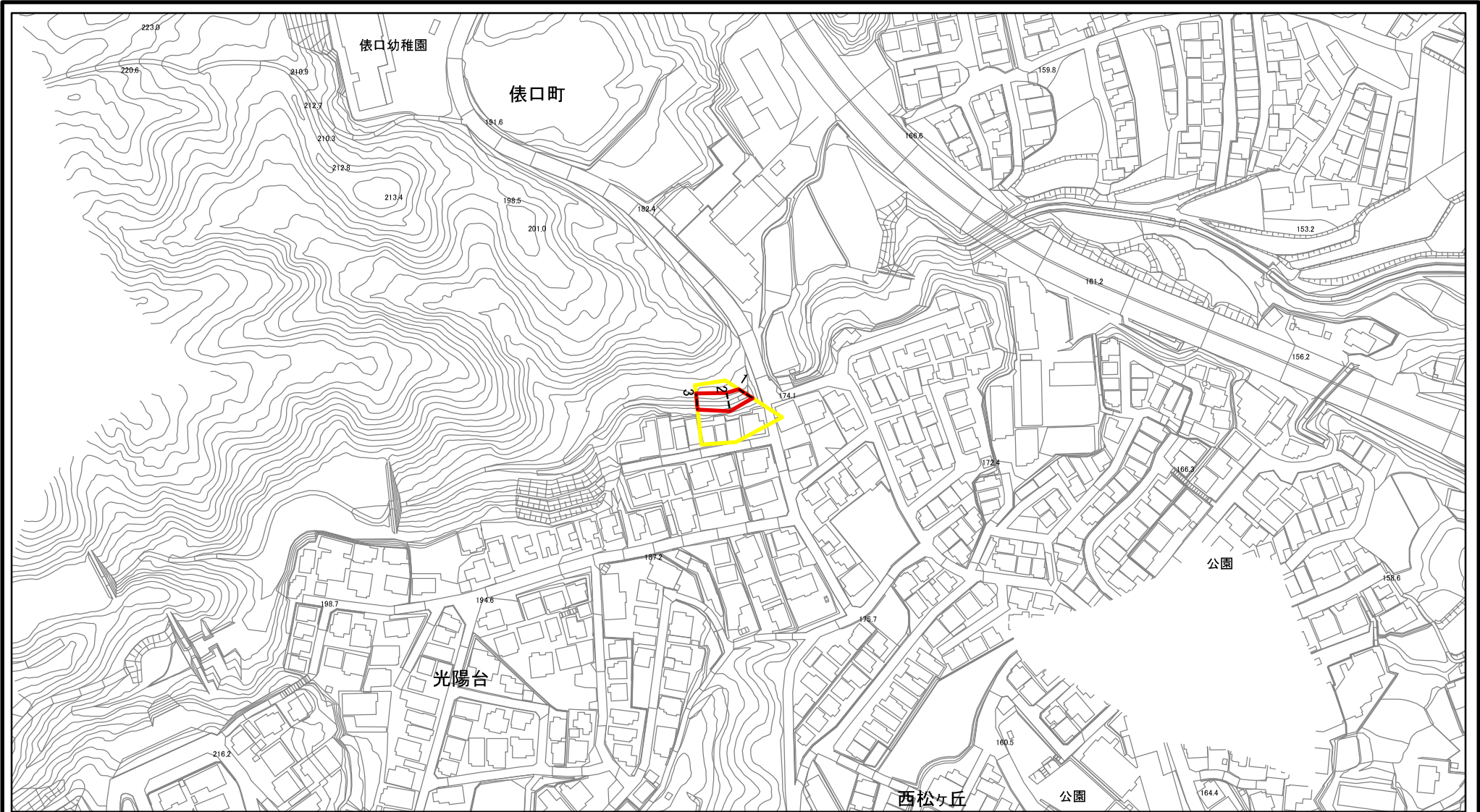
土砂災害警戒区域等の指定の公示に係る図書(参考)



図中の数字は横断測線番号を示す

| | | | | | | | |
|--|---|--|-------------------|---------|-----------|------|-----------------------------------|
| 様式-2(急)(参考) 土砂災害警戒区域・土砂災害特別警戒区域 区域図 | 土砂災害防止法施行令第二条の基準に該当する区域 | | 縮尺 1:2,500 | 自然現象の種類 | 急傾斜地の崩壊 | 区域番号 | 生駒-西松ヶ丘-001-急-Y-R |
| | 土砂災害防止法施行令第三条の基準に該当する区域 | | | 告示番号 | 奈良県告示第53号 | 区域名称 | 生駒市西松ヶ丘(001) 急傾斜地崩壊警戒区域・特別警戒区域 |
| | 土砂等の(移動)高さが1m以下の場合、土砂等の移動による力が100kN/mを超える区域 | | | 告示年月日 | 令和8年5月22日 | 所在地 | 生駒市西松ヶ丘 |
| | 土砂等の堆積の高さが3mを超える区域 | | | | | | |

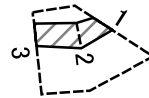
土砂災害警戒区域等の指定の公示に係る図書(その2)



図中の数字は横断測線番号を示す

| | | | | | | | |
|--|-------------------------|--|--------------------|---------|-----------|------|-----------------------------------|
| 様式-2(急) 土砂災害警戒区域・土砂災害特別警戒区域 区域図 | 土砂災害防止法施行令第二条の基準に該当する区域 | | N 縮尺 1:2,500 | 自然現象の種類 | 急傾斜地の崩壊 | 区域番号 | 生駒-西松ヶ丘-001-急-Y・R |
| | 土砂災害防止法施行令第三条の基準に該当する区域 | | | 告示番号 | 奈良県告示第53号 | 区域名称 | 生駒市西松ヶ丘(001) 急傾斜地崩壊警戒区域・特別警戒区域 |
| | それ以外の区域 | | | 告示年月日 | 令和8年5月22日 | 所在地 | 生駒市西松ヶ丘 |

土砂災害警戒区域等の指定の公示に係る図書(その2-2)



0 25 50 100
m

図中の数字は横断測線番号を示す

様式-2-2(急)
土砂災害特別警戒区域の区分図
(急傾斜地の崩壊に伴う土石等の移動により
建築物の地上部に作用すると想定される力)

| | |
|-------------------------|--|
| 土砂災害防止法施行令第二条の基準に該当する区域 | |
| 土砂災害防止法施行令第三条の基準に該当する区域 | |
| それ以外の区域 | |

| | |
|----|---------|
| 縮尺 | 1:2,500 |
|----|---------|

| | | | |
|---------|-----------|------|-----------------------------------|
| 自然現象の種類 | 急傾斜地の崩壊 | 区域番号 | 生駒-西松ヶ丘-001-急-Y・R |
| 告示番号 | 奈良県告示第53号 | 区域名称 | 生駒市西松ヶ丘(001) 急傾斜地崩壊警戒区域・特別警戒区域 |
| 告示年月日 | 令和8年5月22日 | 所在地 | 生駒市西松ヶ丘 |

土砂災害警戒区域等の指定の公示に係る図書(その2-3)



0 25 50 100
m

図中の数字は横断測線番号を示す

様式-2-3(急)
土砂災害特別警戒区域の区分図
(急傾斜地の崩壊に伴う土石等の堆積により
建築物の地上部に作用すると想定される力)

土砂災害防止法施行令第二条の基準に該当する区域



自然現象
の種類

急傾斜地の崩壊

区域番号

生駒-西松ヶ丘-001-急-Y・R

土砂災害防止法
施行令第三条の
基準に該当する
区域



縮尺

告示番号

奈良県告示第53号

区域名称

生駒市西松ヶ丘(001)
急傾斜地崩壊警戒区域・特別警戒区域

それ以外の区域



1:2,500

告示年月日

令和8年5月22日

所在地

生駒市西松ヶ丘

