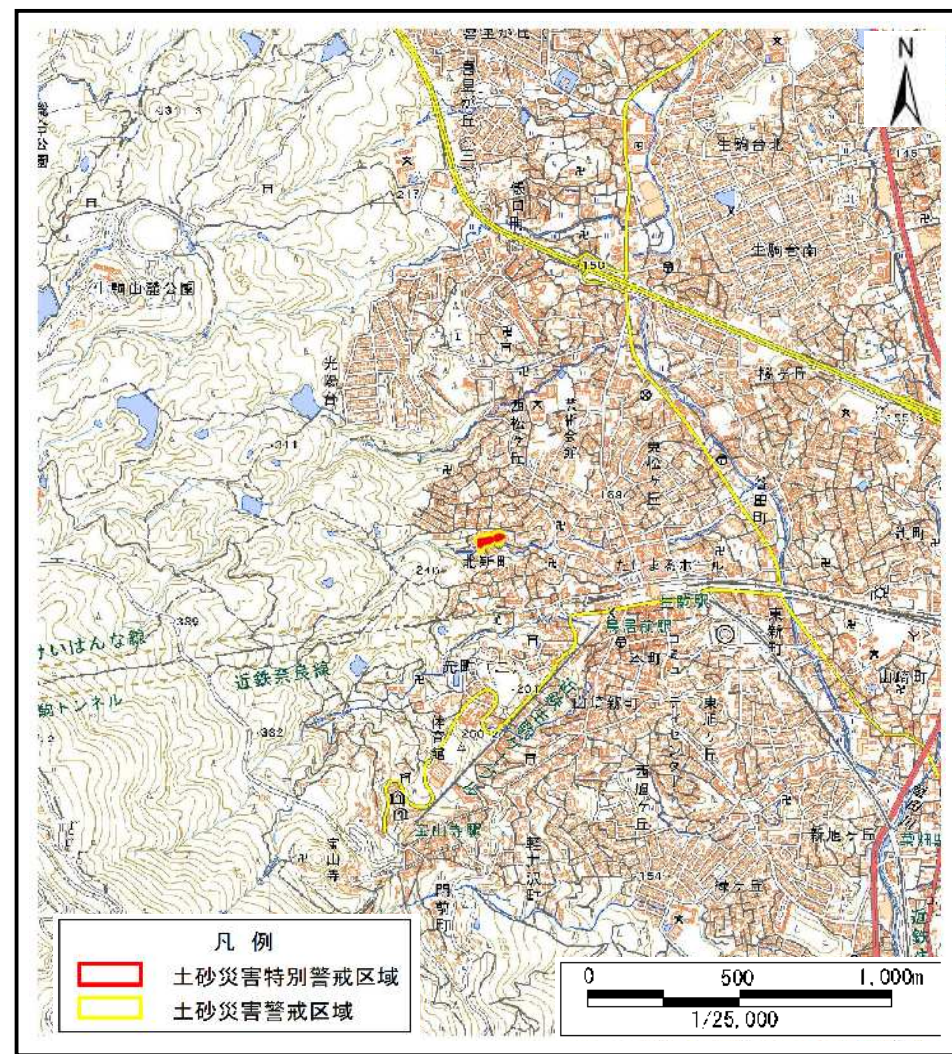


土砂災害警戒区域等の指定の公示に係る図書(その1)



(1/200,000)



(1/25,000)

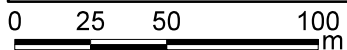
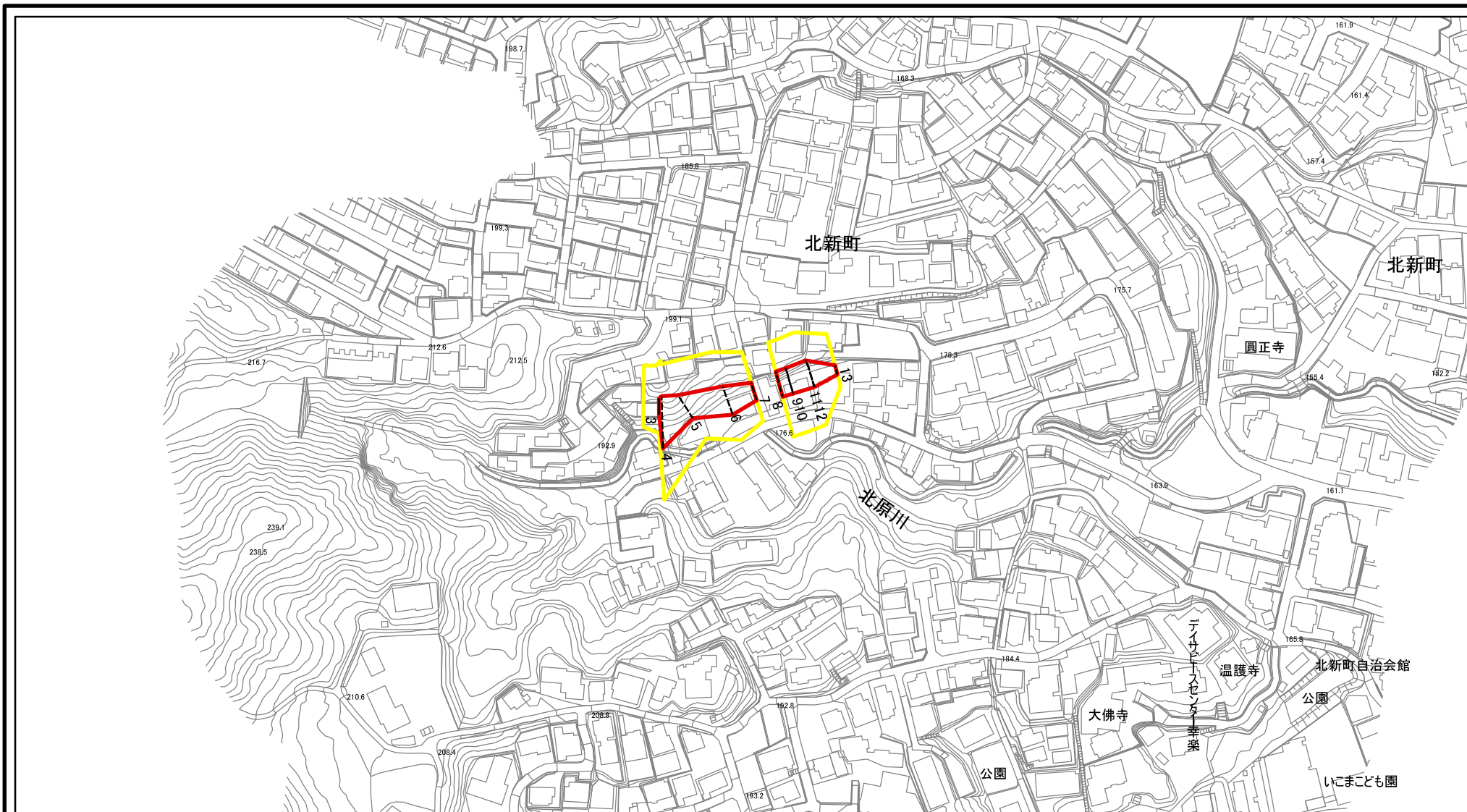


様式-1(急)
土砂災害警戒区域・土砂災害特別警戒区域 位置図

自然現象の種類	急傾斜地の崩壊
区域番号	生駒-北新町-012-急-Y・R
区域名称	生駒市北新町(012)急傾斜地崩壊警戒区域・特別警戒区域
所在地	生駒市北新町

出典：国土地理院発行2.5万分1地形図及び20万分1地形図

土砂災害警戒区域等の指定の公示に係る図書(参考)



図中の数字は横断測線番号を示す

様式-2(急)(参考)

土砂災害警戒区域・土砂災害特別警戒区域
区域図

土砂災害防止法施行令第二条の基準に該当する区域	
土砂災害防止法施行令第三条の基準に該当する区域	
土砂等の(移動)高さが1m以下の場合、土砂等の移動による力が100kN/mを超える区域	
土砂等の堆積の高さが3mを超える区域	
それ以外の区域	

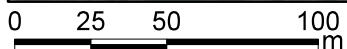
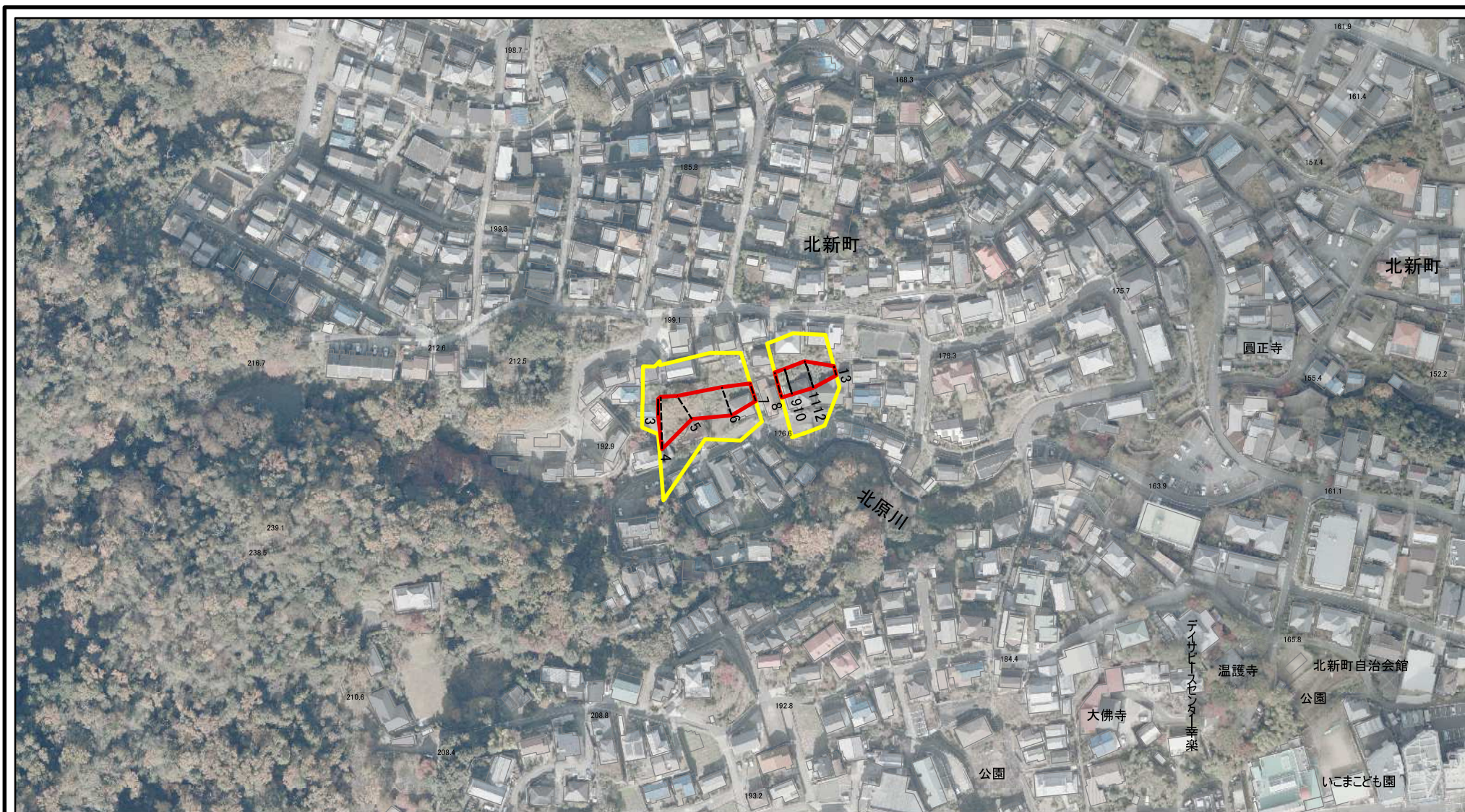
N
縮尺
1:2,500

自然現象の種類
告示番号
告示年月日

急傾斜地の崩壊
奈良県告示第53号
令和8年5月22日

区域番号	生駒-北新町-012-急-Y・R
区域名称	生駒市北新町(012)急傾斜地崩壊警戒区域・特別警戒区域
所在地	生駒市北新町

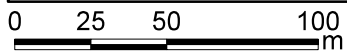
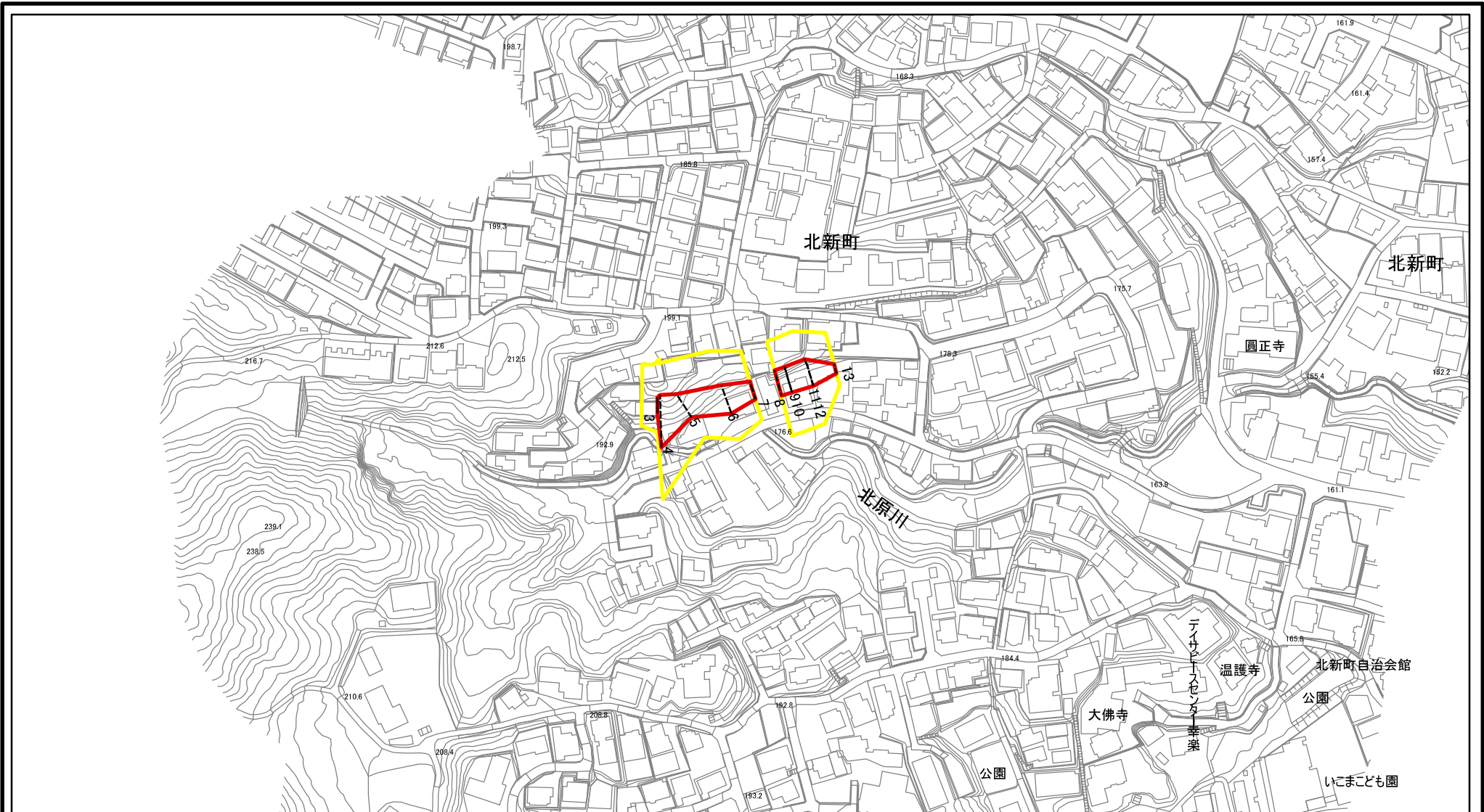
土砂災害警戒区域等の指定の公示に係る図書(参考)



図中の数字は横断測線番号を示す

様式-2(急)(参考) 土砂災害警戒区域・土砂災害特別警戒区域 区域図	土砂災害防止法施行令第二条の基準に該当する区域		N 縮尺 1:2,500	自然現象の種類	急傾斜地の崩壊	区域番号	生駒-北新町-012-急-Y・R
	土砂災害防止法施行令第三条の基準に該当する区域			告示番号	奈良県告示第53号	区域名称	生駒市北新町(012) 急傾斜地崩壊警戒区域・特別警戒区域
	土砂等の(移動)高さが1m以下の場合、土砂等の移動による力が100kN/mを超える区域			告示年月日	令和8年5月22日	所在地	生駒市北新町
	土砂等の堆積の高さが3mを超える区域						
それ以外の区域							

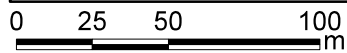
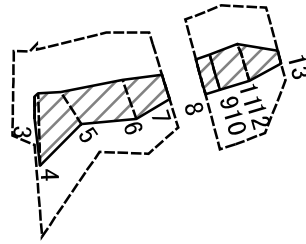
土砂災害警戒区域等の指定の公示に係る図書(その2)



図中の数字は横断測線番号を示す

様式-2(急) 土砂災害警戒区域・土砂災害特別警戒区域 区域図	土砂災害防止法施行令第二条の基準に該当する区域		 縮尺 1:2,500	自然現象の種類	急傾斜地の崩壊	区域番号	生駒-北新町-012-急-Y-R		
	土砂災害防止法施行令第三条の基準に該当する区域			告示番号	奈良県告示第53号	区域名称	生駒市北新町(012) 急傾斜地崩壊警戒区域・特別警戒区域		
	土砂等の(移動)高さが1m以下の場合、土砂等の移動による力が100kN/m ² を超える区域			告示年月日	令和8年5月22日		所在地	生駒市北新町	
	土砂等の堆積の高さが3mを超える区域								
それ以外の区域									

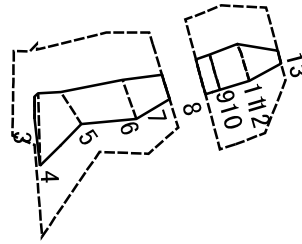
土砂災害警戒区域等の指定の公示に係る図書(その2-2)



図中の数字は横断測線番号を示す

様式-2-2(急) 土砂災害特別警戒区域の区分図 (急傾斜地の崩壊に伴う土石等の移動により 建築物の地上部に作用すると想定される力)	土砂災害防止法施行令第二条の基準に該当する区域		N 縮尺 1:2,500	自然現象の種類	急傾斜地の崩壊	区域番号	生駒-北新町-012-急-Y・R
	土砂災害防止法施行令第三条の基準に該当する区域	 <small>土石等の(移動)高さが1m以下の場合、 土石等の移動による力が100kN/m²を超える区域</small>		告示番号	奈良県告示第53号	区域名称	生駒市北新町(012) 急傾斜地崩壊警戒区域・特別警戒区域
	それ以外の区域			告示年月日	令和8年5月22日	所在地	生駒市北新町

土砂災害警戒区域等の指定の公示に係る図書(その2-3)



0 25 50 100
m

図中の数字は横断測線番号を示す

様式-2-3(急)
土砂災害特別警戒区域の区分図
(急傾斜地の崩壊に伴う土石等の堆積により
建築物の地上部に作用すると想定される力)

土砂災害防止法施行令第二条の基準に該当する区域		N 縮尺 1:2,500	自然現象の種類	急傾斜地の崩壊	区域番号	生駒-北新町-012-急-Y・R
土砂災害防止法施行令第三条の基準に該当する区域			告示番号	奈良県告示第53号	区域名称	生駒市北新町(012) 急傾斜地崩壊警戒区域・特別警戒区域
それ以外の区域			告示年月日	令和8年5月22日	所在地	生駒市北新町

土砂災害警戒区域等の指定の公示に係る図書(その3)

横断測線の区間	土石等の移動により建築物の地上部に作用すると想定される力				土石等の堆積により建築物の地上部に作用すると想定される力				横断測線の区間	土石等の移動により建築物の地上部に作用すると想定される力				土石等の堆積により建築物の地上部に作用すると想定される力			
	土石等の(移動)高さが1m以下の場合、土石等の移動による力が100kN/m2を超える区域		それ以外の区域		土石等の堆積の高さが3mを超える区域		それ以外の区域			土石等の(移動)高さが1m以下の場合、土石等の移動による力が100kN/m2を超える区域		それ以外の区域		土石等の堆積の高さが3mを超える区域		それ以外の区域	
	力の大きさのうち最大のもの(kN/m2)	土石等の高さ(m)	力の大きさのうち最大のもの(kN/m2)	土石等の高さ(m)	力の大きさのうち最大のもの(kN/m2)	土石等の高さ(m)	力の大きさのうち最大のもの(kN/m2)	土石等の高さ(m)		力の大きさのうち最大のもの(kN/m2)	土石等の高さ(m)	力の大きさのうち最大のもの(kN/m2)	土石等の高さ(m)	力の大きさのうち最大のもの(kN/m2)	土石等の高さ(m)	力の大きさのうち最大のもの(kN/m2)	土石等の高さ(m)
1 ~ 2	-	-	-	-	-	-	-	-	~								
2 ~ 3	-	-	68.84	1.00	-	-	9.94	1.97	~								
3 ~ 4	-	-	100.00	1.00	-	-	12.05	2.38	~								
4 ~ 5	-	-	100.00	1.00	-	-	12.05	2.38	~								
5 ~ 6	-	-	95.67	1.00	-	-	8.75	1.73	~								
6 ~ 7	-	-	95.67	1.00	-	-	10.13	2.00	~								
8 ~ 9	-	-	82.87	1.00	-	-	14.23	2.82	~								
9 ~ 10	-	-	82.87	1.00	-	-	14.21	2.81	~								
10 ~ 11	-	-	88.12	1.00	-	-	14.21	2.81	~								
11 ~ 12	-	-	88.12	1.00	-	-	13.78	2.73	~								
12 ~ 13	-	-	88.12	1.00	-	-	13.78	2.73	~								
~									~								
~									~								
~									~								
~									~								
~									~								
~									~								
~									~								
~									~								
~									~								
~									~								
~									~								
~									~								
~									~								
~									~								
~									~								
~									~								
~									~								
~									~								

様式-3(急) 建築物の構造の規制に必要な衝撃に関する事項	自然現象の種類	急傾斜地の崩壊	区域番号	生駒-北新町-012-急-Y・R
	告示番号	奈良県告示第53号	区域名称	生駒市北新町(012) 急傾斜地崩壊警戒区域・特別警戒区域
	告示年月日	令和8年5月22日	所在地	生駒市北新町