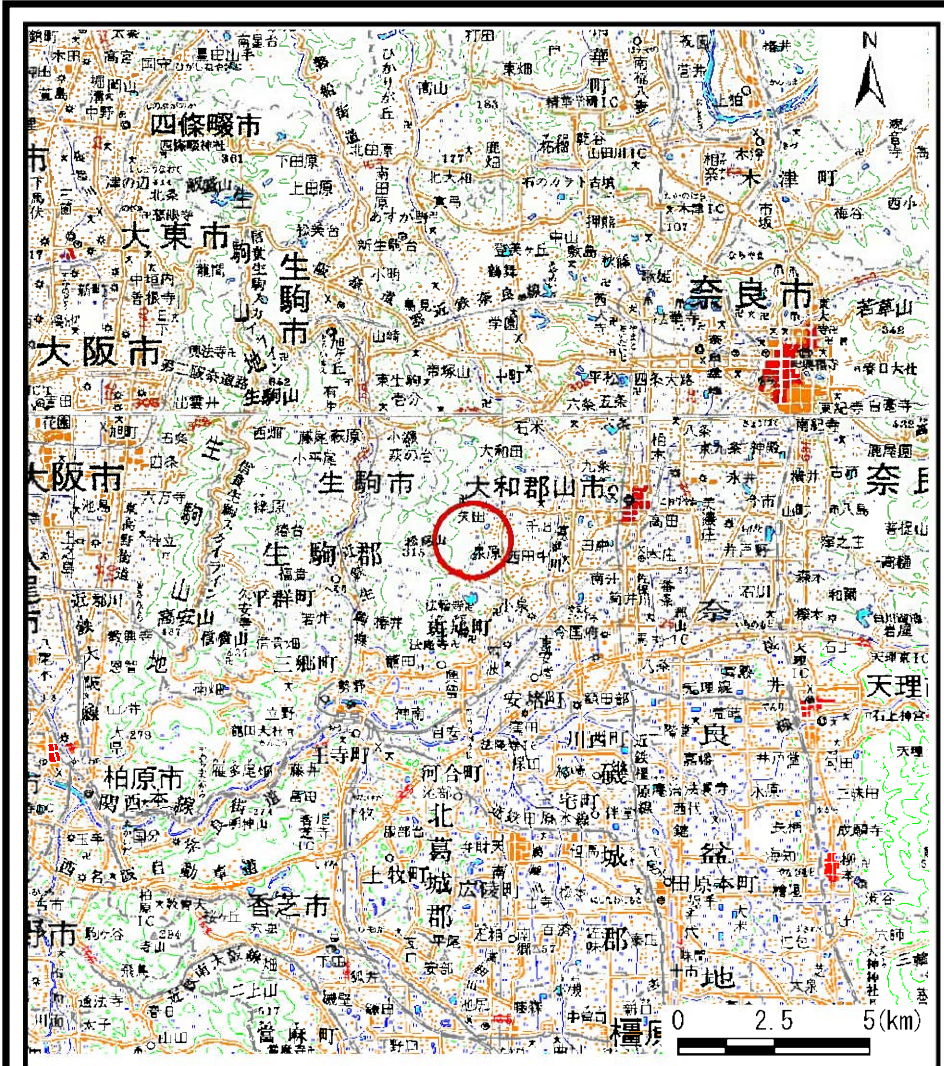
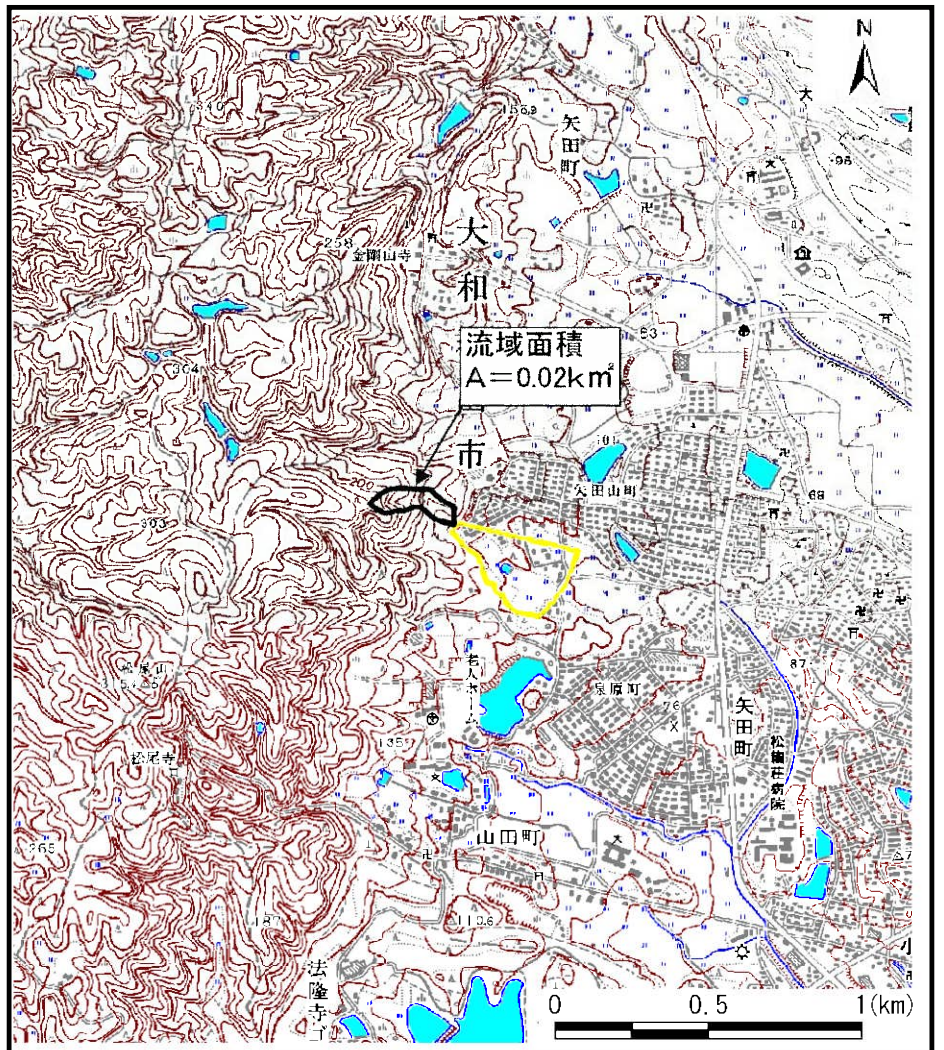


土砂災害警戒区域等の指定の公示に係る図書（その1）



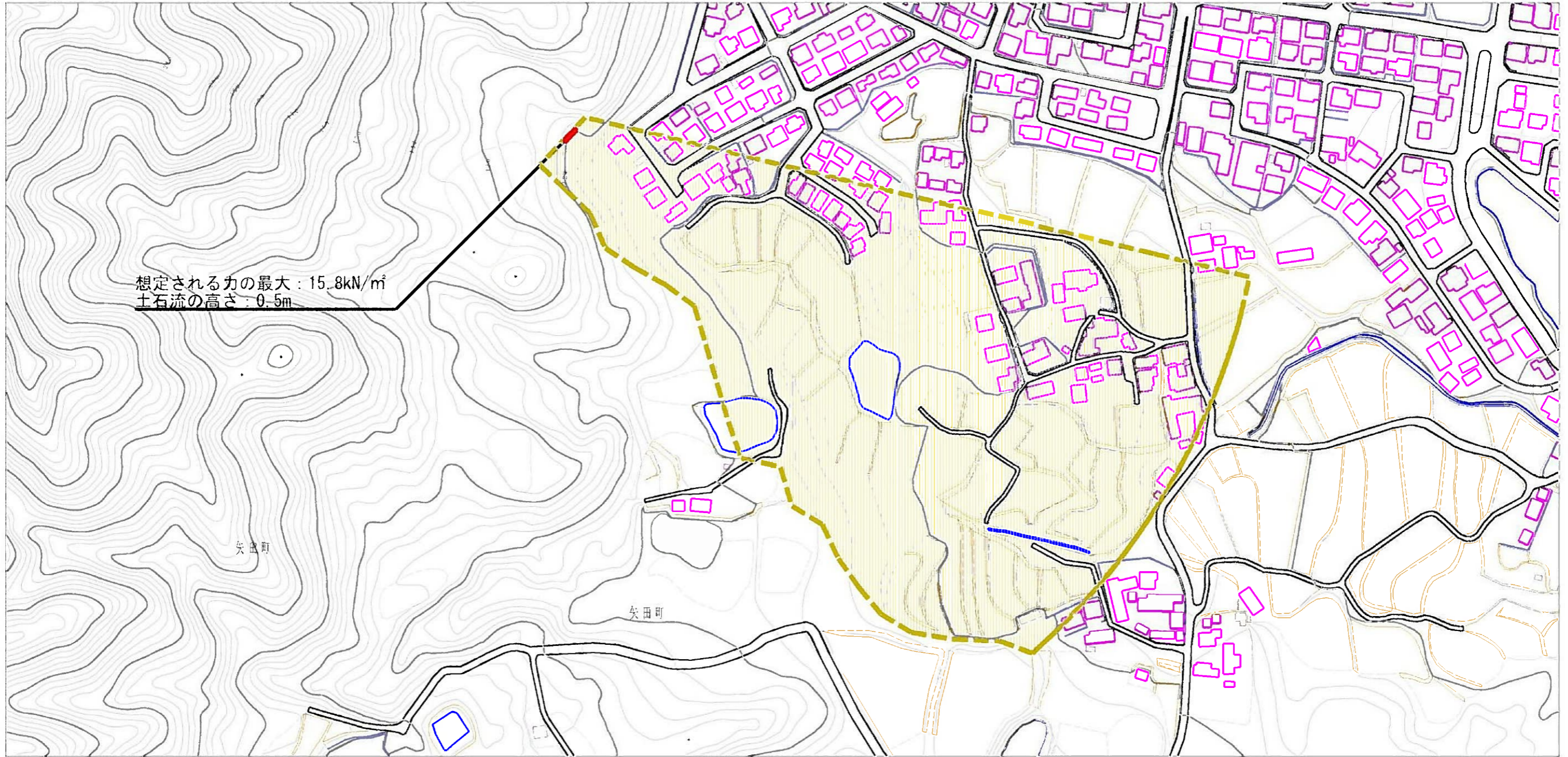
(1/200,000)



(1/25,000)

様式-1 (土) 土砂災害警戒区域・土砂災害特別警戒区域 位置図	自然現象の種類	土石流
	区域番号	大和郡山-矢田山町-004-土-Y・R
	区域名称	大和郡山市矢田山町(004)土石流警戒区域・特別警戒区域
	所在地	大和郡山市矢田町・矢田山町

土砂災害警戒区域等の指定の公示に係る図書（参考）



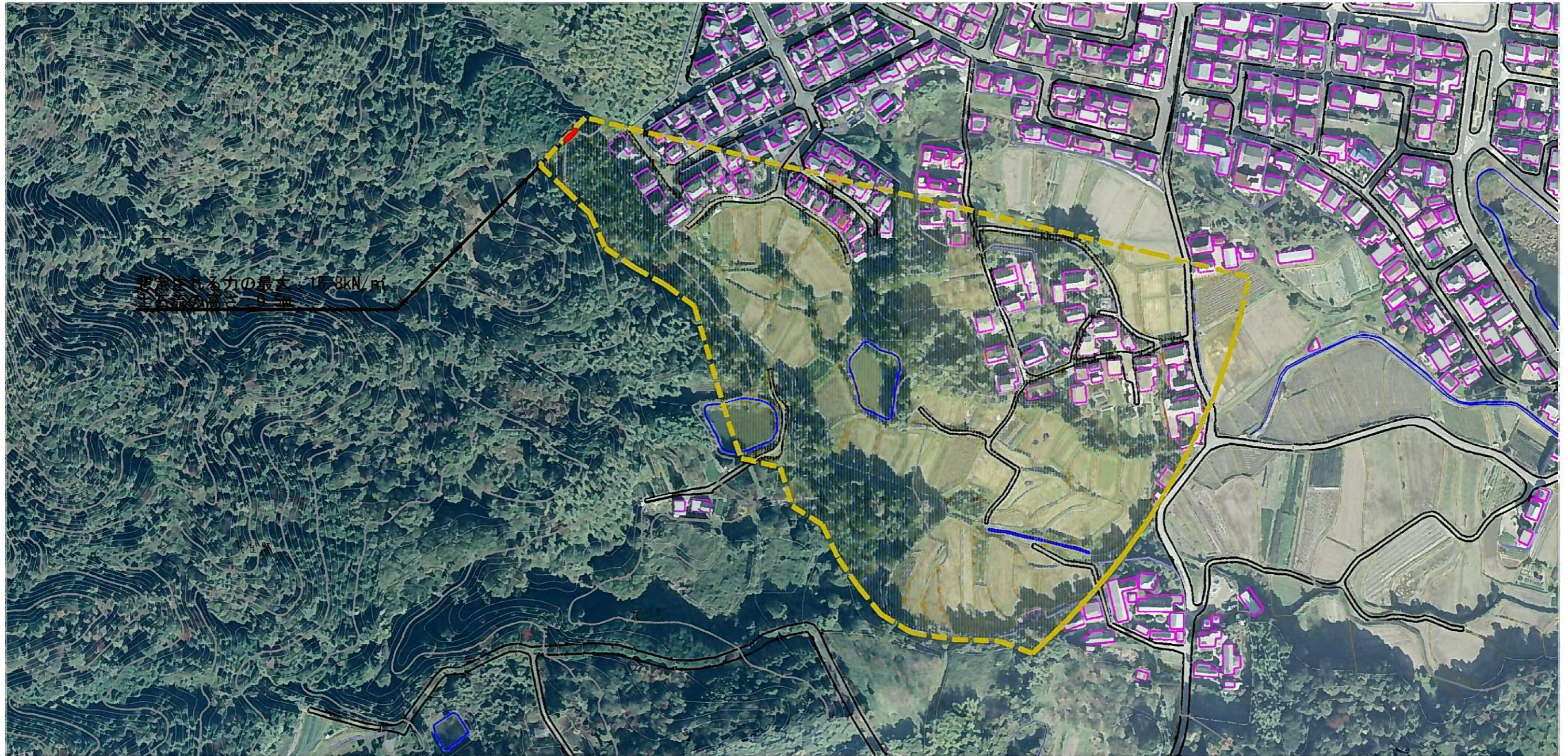
0 100m × 100m

様式-2(土)(参考)

土砂災害警戒区域・土砂災害特別警戒区域
区域図

土砂災害防止法施行令第2条の基準に該当する区域		N 縮尺 1:2,500	自然現象 の種類	土石流	区域番号	大和郡山一矢田山町 -004-土-Y-R
土石流の高さが1mを超える場合、土石等の 移動による力が80kN/mを超える区域			告示番号		区域名称	大和郡山市矢田山町(004) 土石流警戒区域・特別警戒区域
土石流の高さが1mを超える場合、土石等の 移動による力が80kN/m以下の区域			告示年月日		所在地	大和郡山市矢田町 ・矢田山町
それ以外の区域						

参考資料 (参考)



様式-2(土)(参考)

土砂災害警戒区域・土砂災害特別警戒区域
区域図

土砂災害防止法施行令第2条の基準に該当する区域		N 縮尺 1:2,500	自然現象 の種類	土石流	区域番号	大和郡山一矢出山町 -004-土-Y-R
土砂災害防止法施行令第3条の基準に該当する区域			告示番号		区域名称	大和郡山市矢出山町(004) 土石流警戒区域・特別警戒区域
それ以外の区域			告示年月日		所在地	大和郡山市矢出山町 -矢出山町