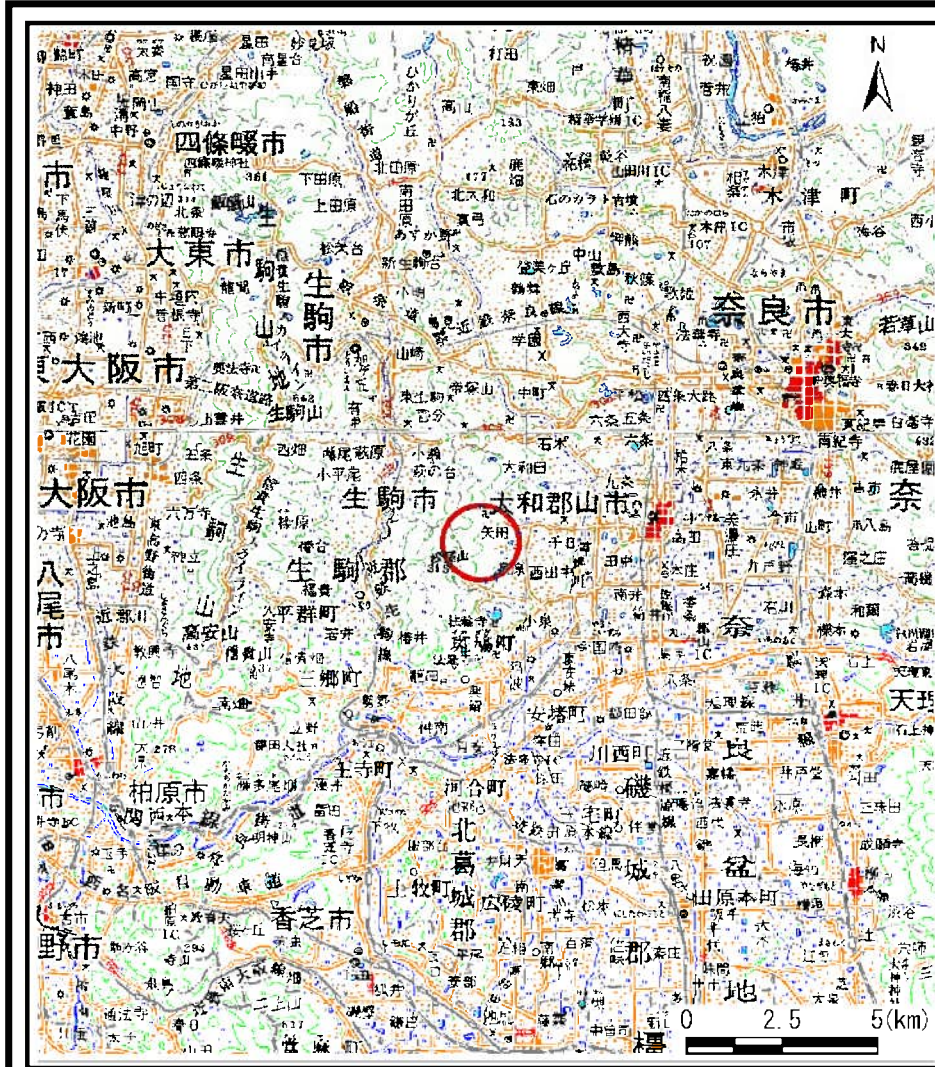
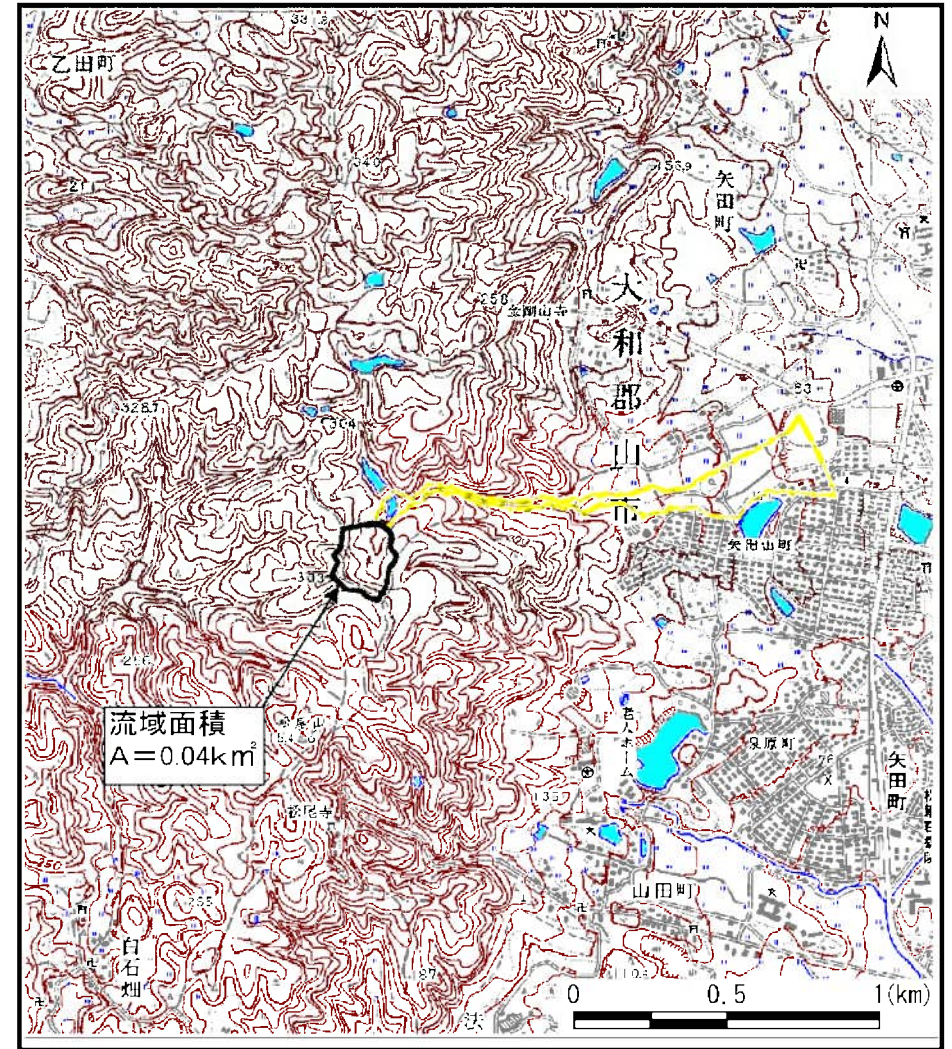


# 土砂災害警戒区域等の指定の公示に係る図書（その1）



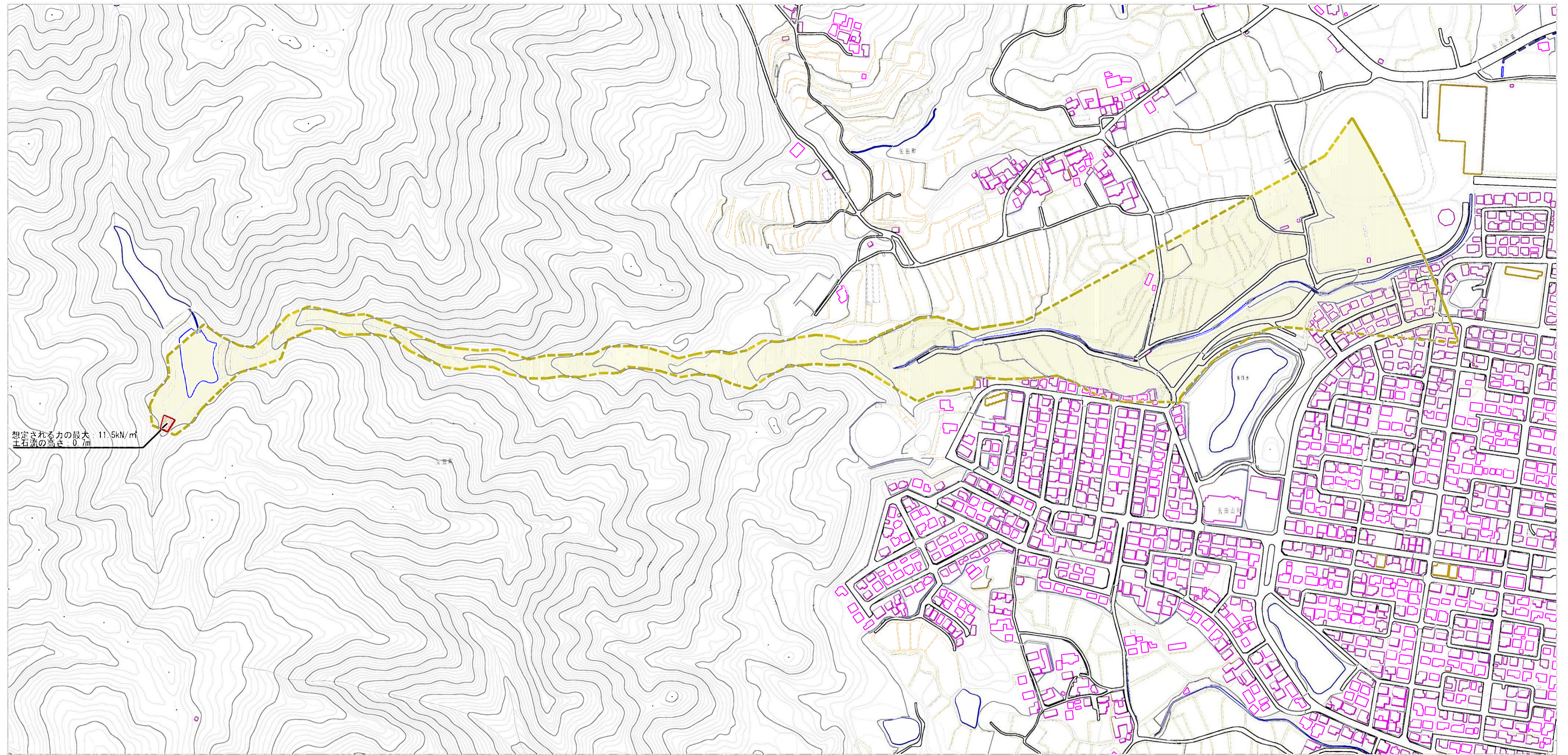
(1/200,000)



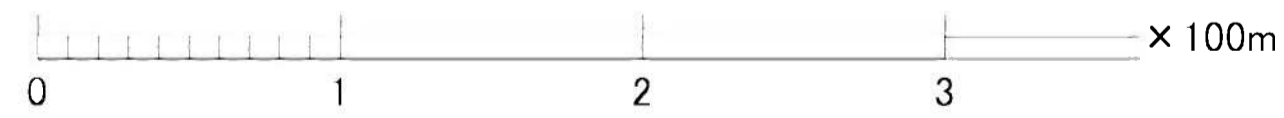
(1/25,000)

様式-1 (土)  
土砂災害警戒区域・土砂災害特別警戒区域 位置図

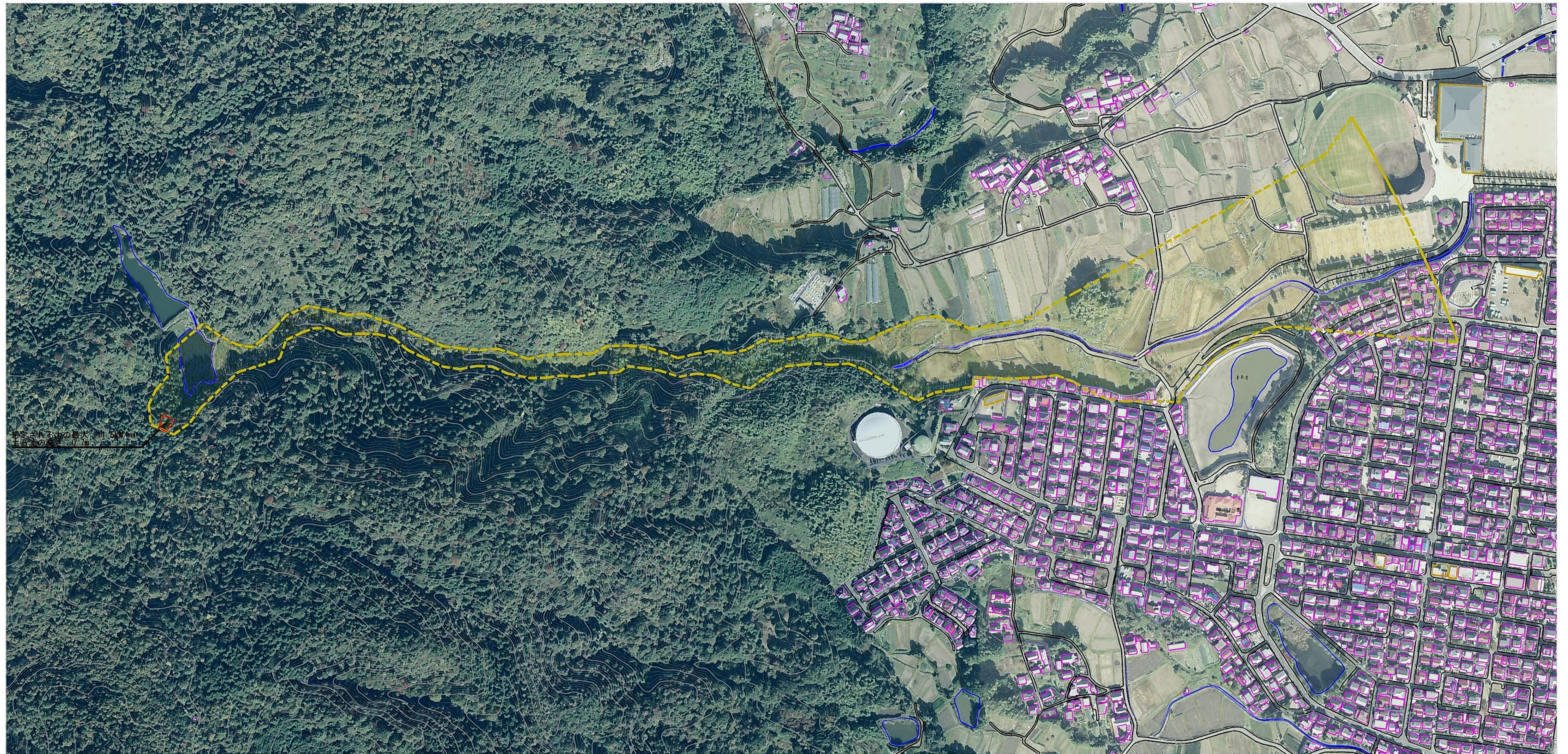
自然現象の種類	土石流
区域番号	大和郡山-矢田山町-003-土-Y・R
区域名称	大和郡山市矢田山町(003)土石流警戒区域・特別警戒区域
所在地	大和郡山市矢田町・矢田山町



想定される力の最大：11.5kN/m<sup>2</sup>  
土石流の高さ：0.7m



様式-2(土)(参考)	土砂災害警戒区域等指定の公示に係る図書の様式		自然現象の種類	土石流	区域番号	大和郡山一矢田山町-003-土-Y-R
土砂災害警戒区域・土砂災害特別警戒区域区域図	土砂災害警戒区域等指定の公示に係る図書の様式		告示番号		区域名称	大和郡山一矢田山町(003)土砂災害警戒区域・特別警戒区域
			告示年月日		所在地	大和郡山一矢田山町・矢田山町
			縮尺	1:2,500		



0 1 2 3 × 100m

様式-2(土)(参考)	国土交通省国土院国土・情報部国土院国土院		N	自然現象 の種類	土石流	区域番号	大和郡山一矢田山町 -003-土-Y-R
土砂災害警戒区域・土砂災害特別警戒区域 区域図	国土院国土院国土院国土院国土院 国土院国土院国土院国土院国土院 国土院国土院国土院国土院国土院 国土院国土院国土院国土院国土院 国土院国土院国土院国土院国土院			告示番号		区域名称	大和郡山一矢田山町(003) 土砂災害警戒区域・特別警戒区域
			縮尺	告示年月日		所在地	大和郡山一矢田山町 一矢田山町
			1:2,500				