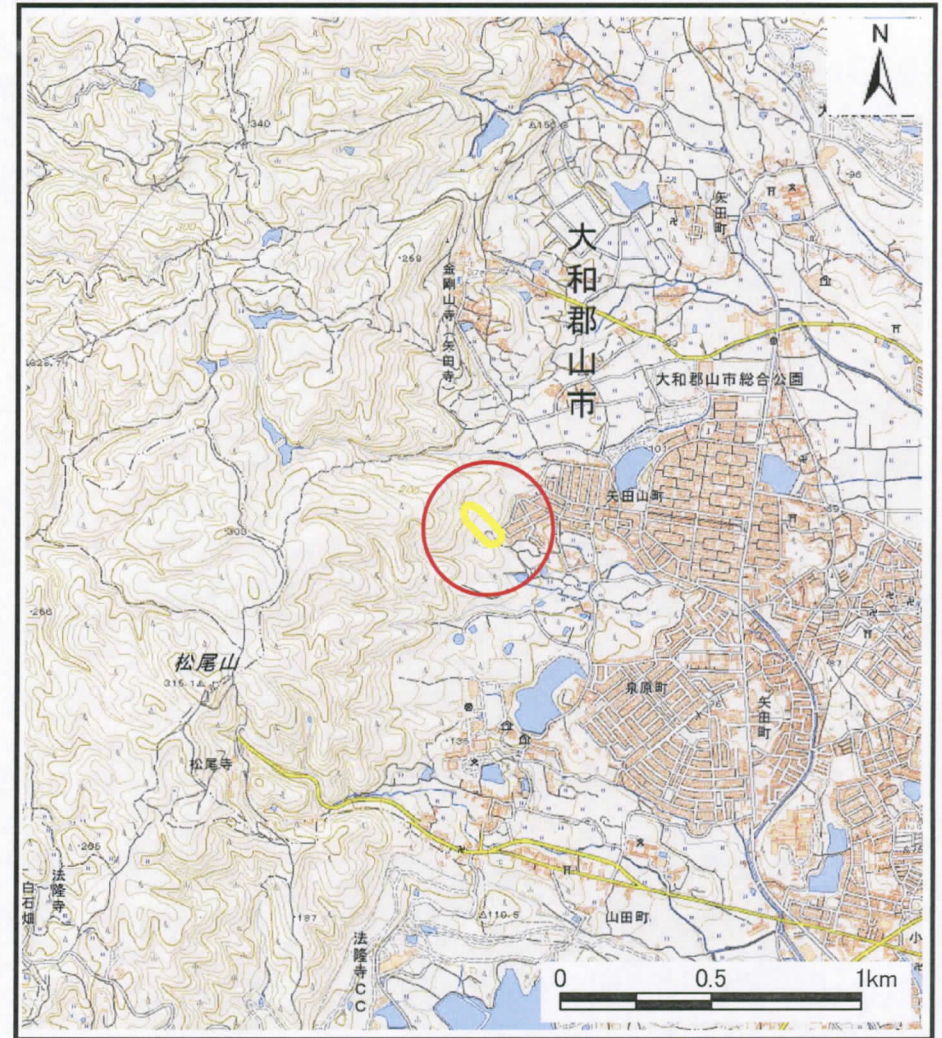


土砂災害警戒区域等の指定の公示に係る図書（その1）



(1/200,000)



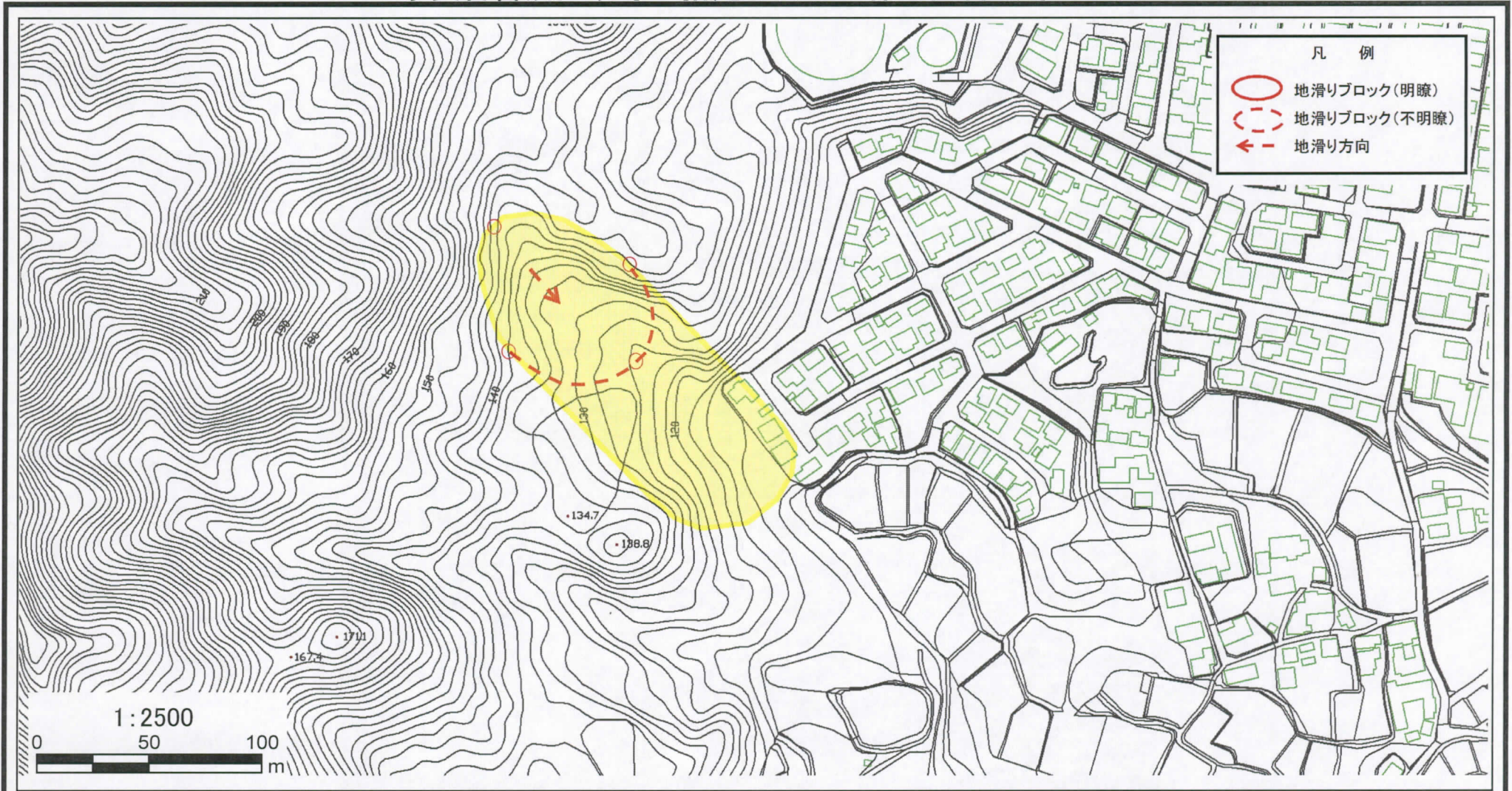
(1/25,000)

様式-1 (地)
土砂災害警戒区域 位置図

自然現象の種類	地滑り
区域番号	大和郡山-矢田山町-001-地-Y
区域名称	大和郡山市矢田山町(001)地滑り警戒区域
地滑り区域名	矢田山町(001)
所在地	奈良県大和郡山市矢田山町

この地図は、国土地理院長の承認を得て、同院発行の20万の1地勢図及び2万5千分の1地形図を複製したものである。(承認番号 平24情複、第132号)

土砂災害警戒区域等の指定の公示に係る図書（その2）



様式-2 (地) 土砂災害警戒区域 区域図	土砂災害防止法施行令第二条の基準に該当する区域		N  縮尺 1:2500	自然現象の種類 地滑り	区域番号 大和郡山-矢田山町-001-地-Y	区域名称 大和郡山市矢田山町(001)地滑り警戒区域
				告示番号 奈良県告示第463号	地滑り区域名 矢田山町(001)	
				告示年月日 平成27年2月27日	所在地 奈良県大和郡山市矢田山町	