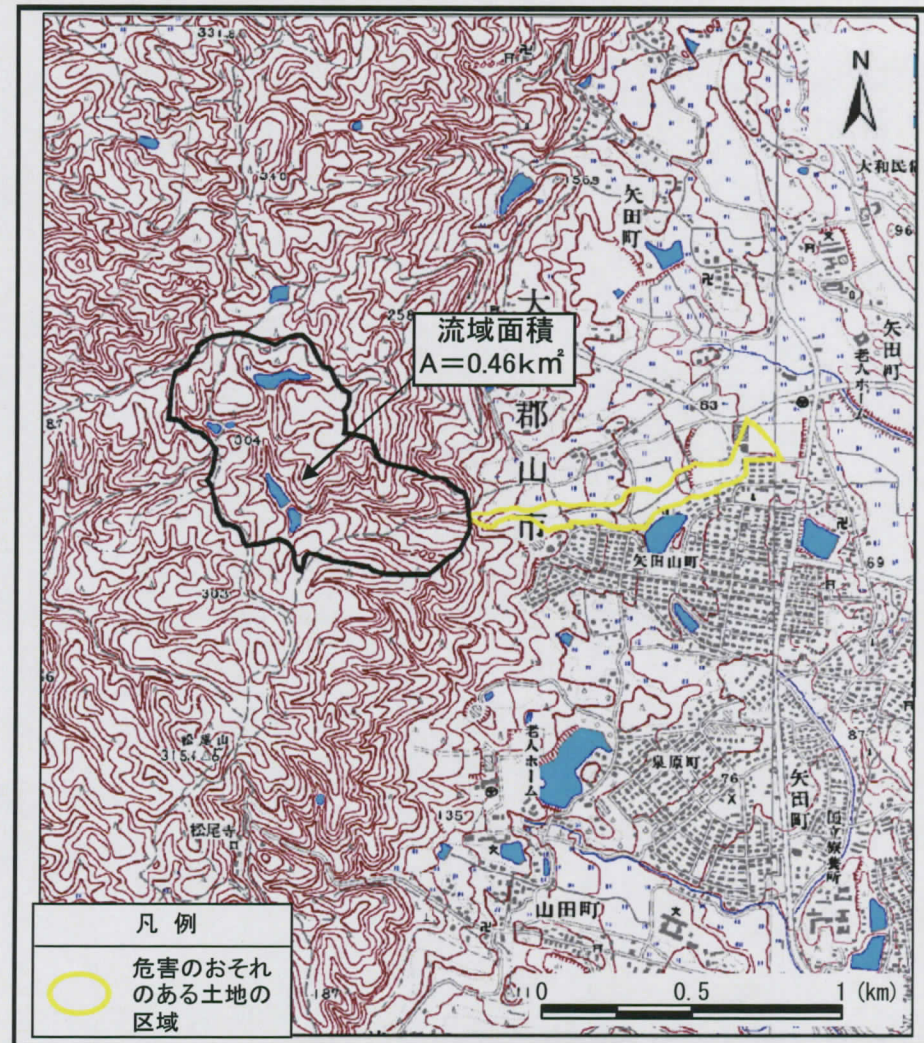


土砂災害警戒区域等の指定の公示に係る図書（その1）



(1/200,000)



(1/25,000)

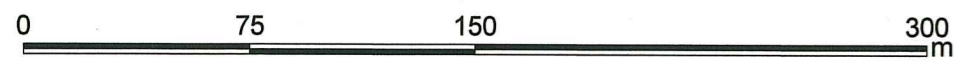
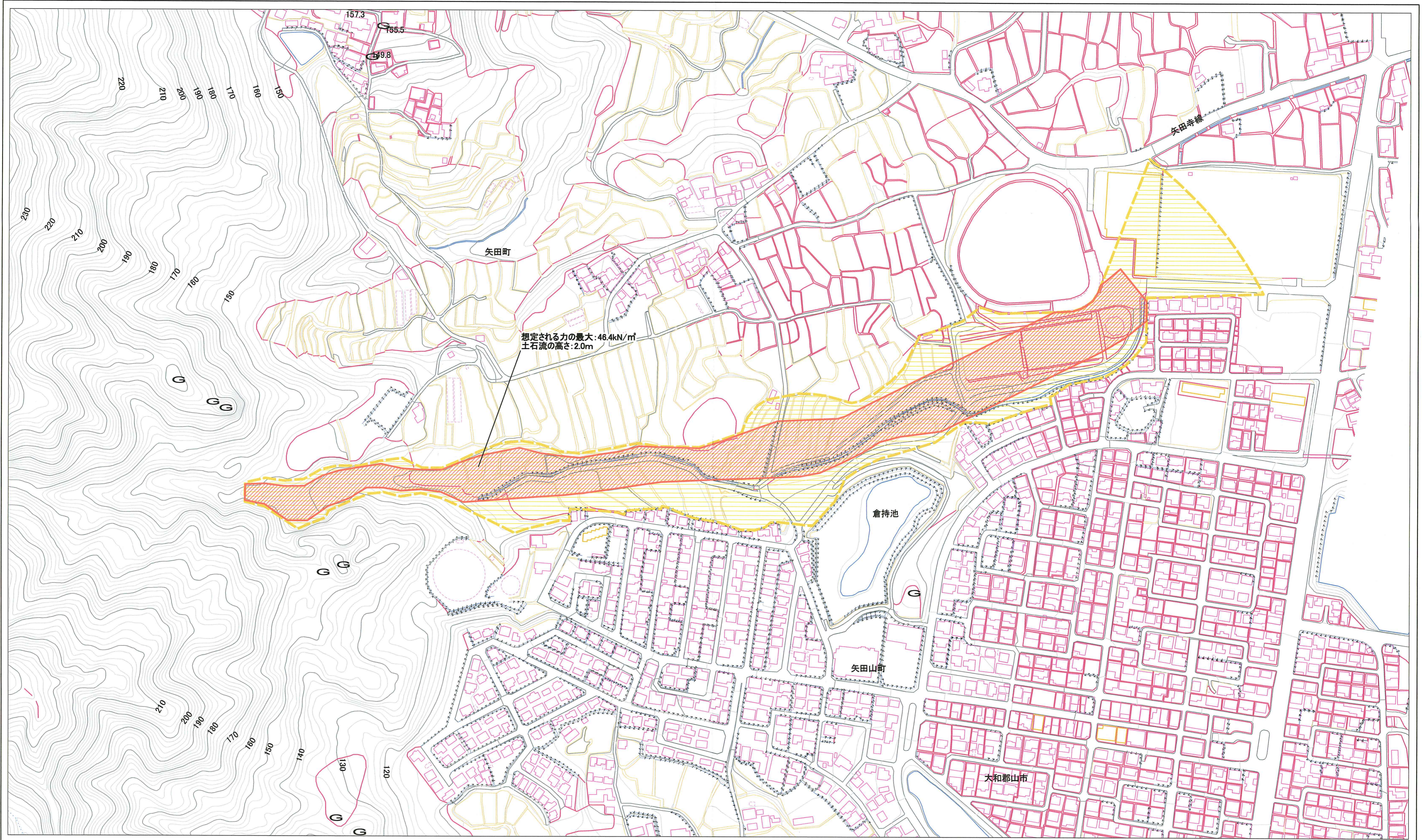
様式-1 (土)

土砂災害警戒区域・土砂災害特別警戒区域 位置図

自然現象の種類	土石流
区域番号	大和郡山-矢田山町-001-土-Y・R
区域名称	大和郡山市矢田山町(001)土石流警戒区域・特別警戒区域
所在地	大和郡山市矢田山町

この地図は、国土地理院長の承認を得て、同院発行の20万分の1・2万5千分の1の地形図を複製したものである。(承認番号 国地業複発 第683号、第684号 平成21年1月9日)

土砂災害警戒区域等の指定の公示に係る図書(その2)



様式-2(土) 土砂災害警戒区域・土砂災害特別警戒区域 区域図	土砂災害防止法施行令第2条の基準に該当する区域 (土砂災害警戒区域)		自然現象 の種類 土石流	区域番号 大和郡山-矢田山町-001-土-Y-R		
	土砂災害防止 法施行令第3 条の基準に該 当する区域 (土砂災害特別 警戒区域)				告示番号 奈良県告示第107号、第514号 第516号、第518号	区域名称 大和郡山市矢田山町(001) 土石流警戒区域・特別警戒区域
	その他の区域					
縮尺 1:2,500						

参考資料(その3)



様式-2(土) 土砂災害警戒区域・土砂災害特別警戒区域 区域図	土砂災害防止法施行令第二条の基準に該当する区域 (土砂災害警戒区域)		自然現象 の種類 告示番号 告示年月日	土石流 奈良県告示第107号、第514号 第516号、第518号	区域番号 大和郡山-矢田山町-001-土-Y・R	
	土砂災害防止 法施行令第三条 の基準に該当 する区域 (土砂災害特別 警戒区域)					区域名称 大和郡山市矢田山町(001) 土石流警戒区域・特別警戒区域
	その他の区域					
縮尺 1:2,500			平成21年6月30日、平成24年3月16日 平成24年3月16日、平成24年3月16日			