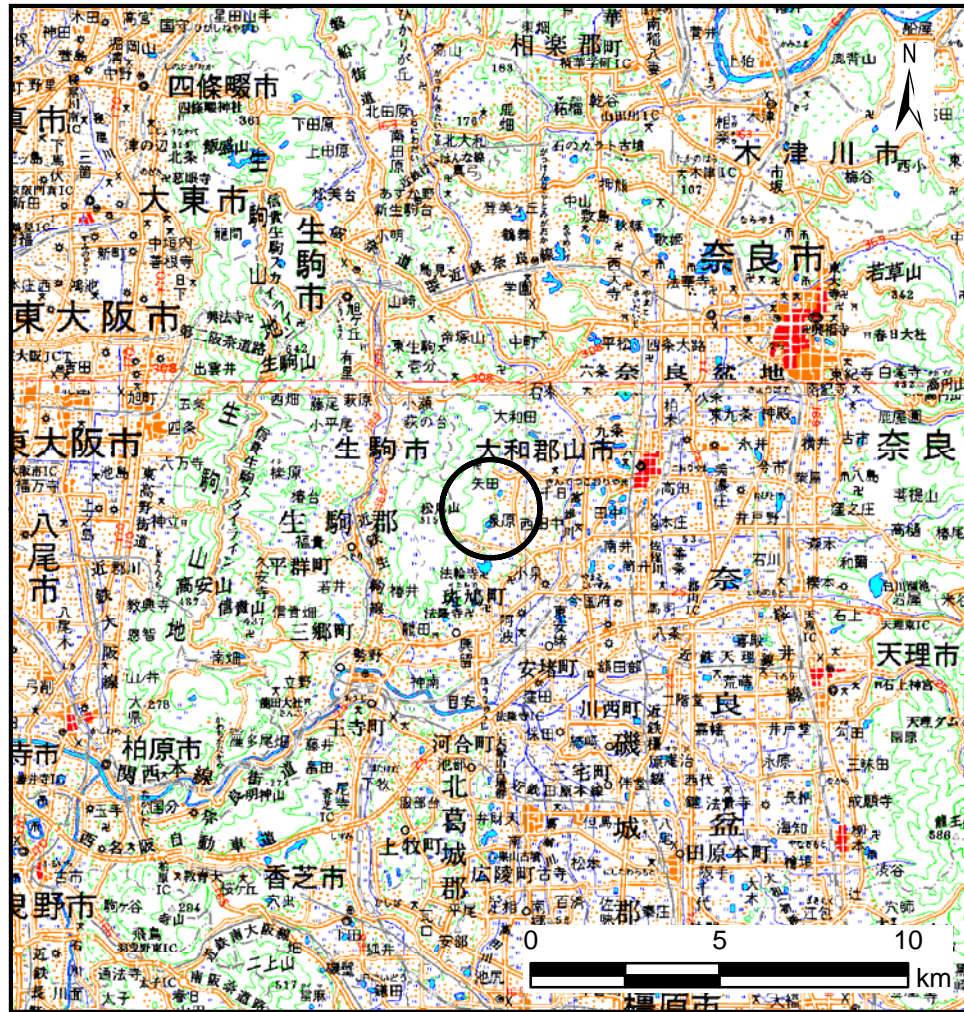
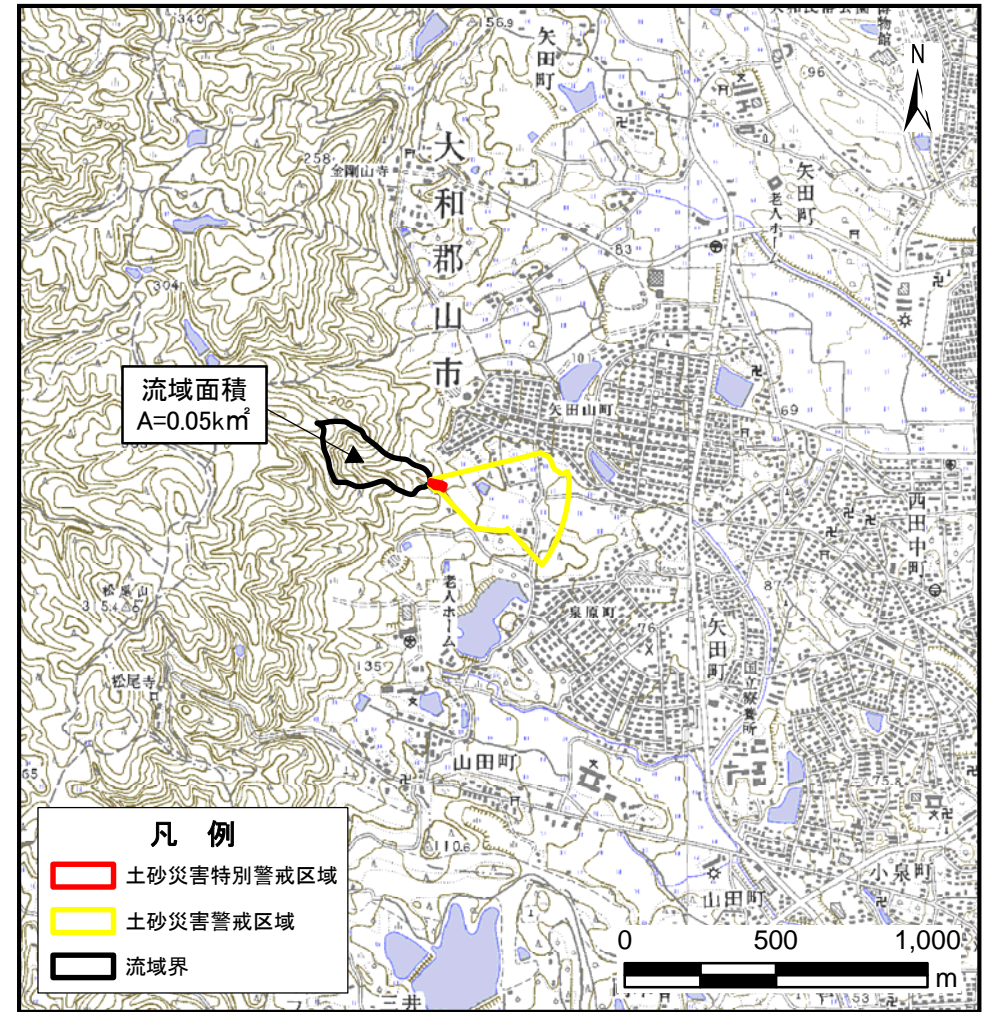


土砂災害警戒区域等の指定の公示に係る図書(その1)



(1:200, 000)



(1:25, 000)

様式-1(土)

土砂災害警戒区域・土砂災害特別警戒区域 位置図

自然現象の種類

土石流

区域番号

大和郡山-矢田町-022-土-Y-R

区域名称

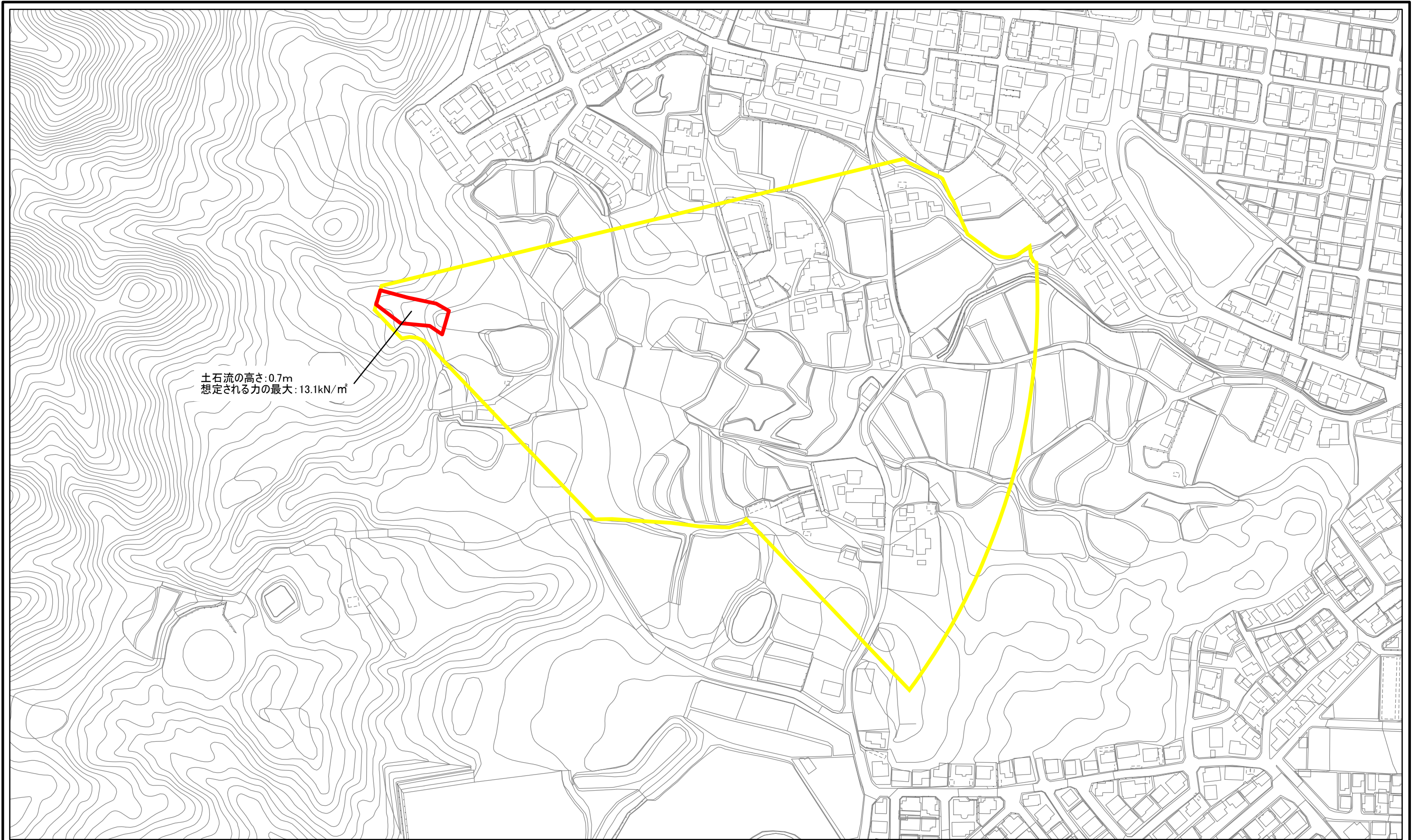
大和郡山市矢田町(022)土石流警戒区域・特別警戒区域

所在地

大和郡山市矢田町

この地図は、国土地理院長の承認を得て、同院発行の数値地図200000(地図画像)及び電子地形図25000を複製したものである。(承認番号 平28情複、第1068号)

土砂災害警戒区域等の指定の公示に係る図書(参考)

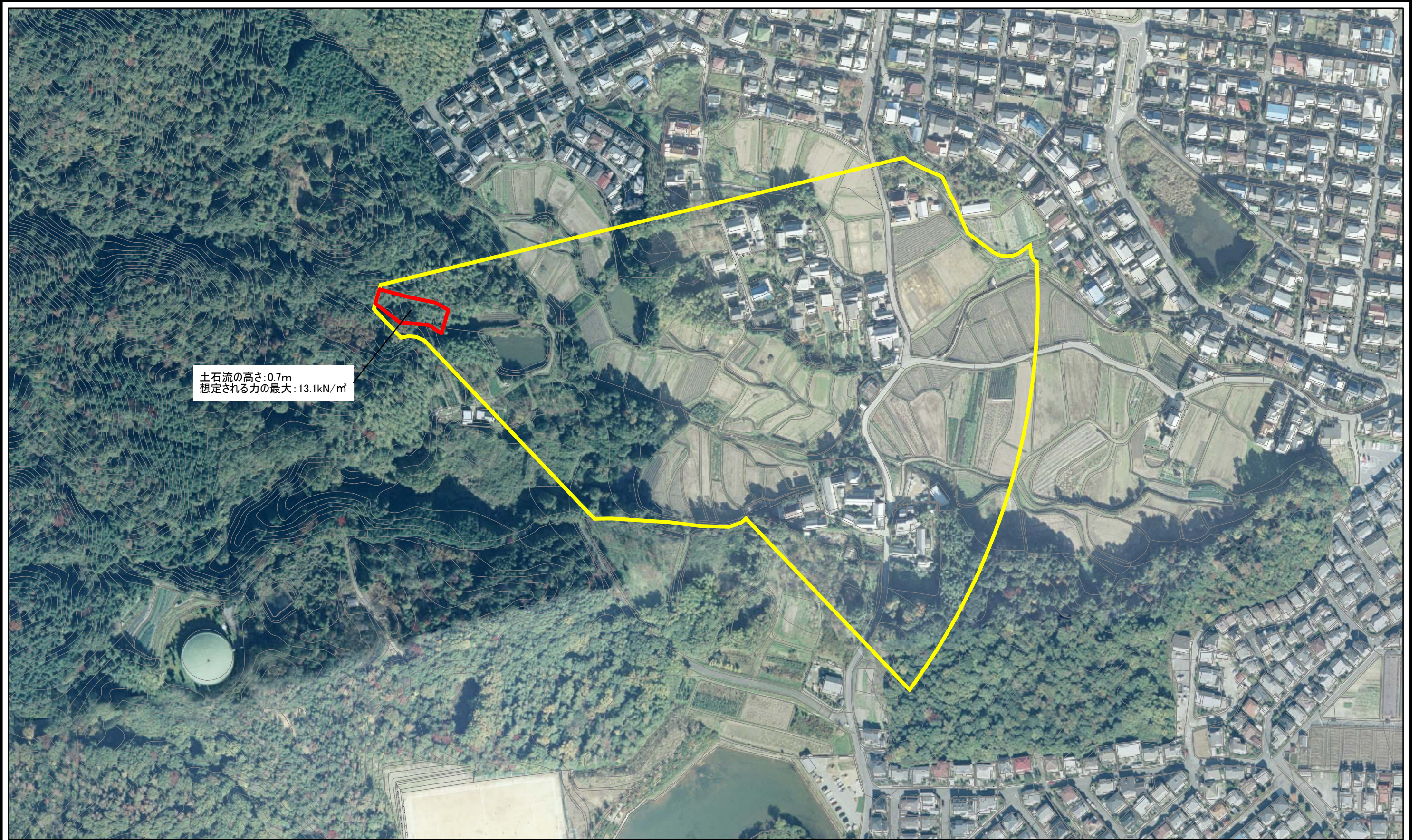


土石流の高さ:0.7m
 想定される力の最大:13.1kN/m²

0 50 100 200
 m

様式-2(土)(参考) 土砂災害警戒区域・土砂災害特別警戒区域 区域図	土砂災害防止法施行令第二条の基準に該当する区域 (土砂災害警戒区域)		N 縮尺 1:2,500	自然現象の種類	土石流	区域番号	大和郡山-矢田町-022-土-Y-R
	土砂災害防止法施行令第三条の基準に該当する区域 (土砂災害特別警戒区域)			告示番号		区域名称	大和郡山市矢田町(022) 土石流警戒区域・特別警戒区域
	その他の区域			告示年月日		所在地	大和郡山市矢田町

土砂災害警戒区域等の指定の公示に係る図書(参考)

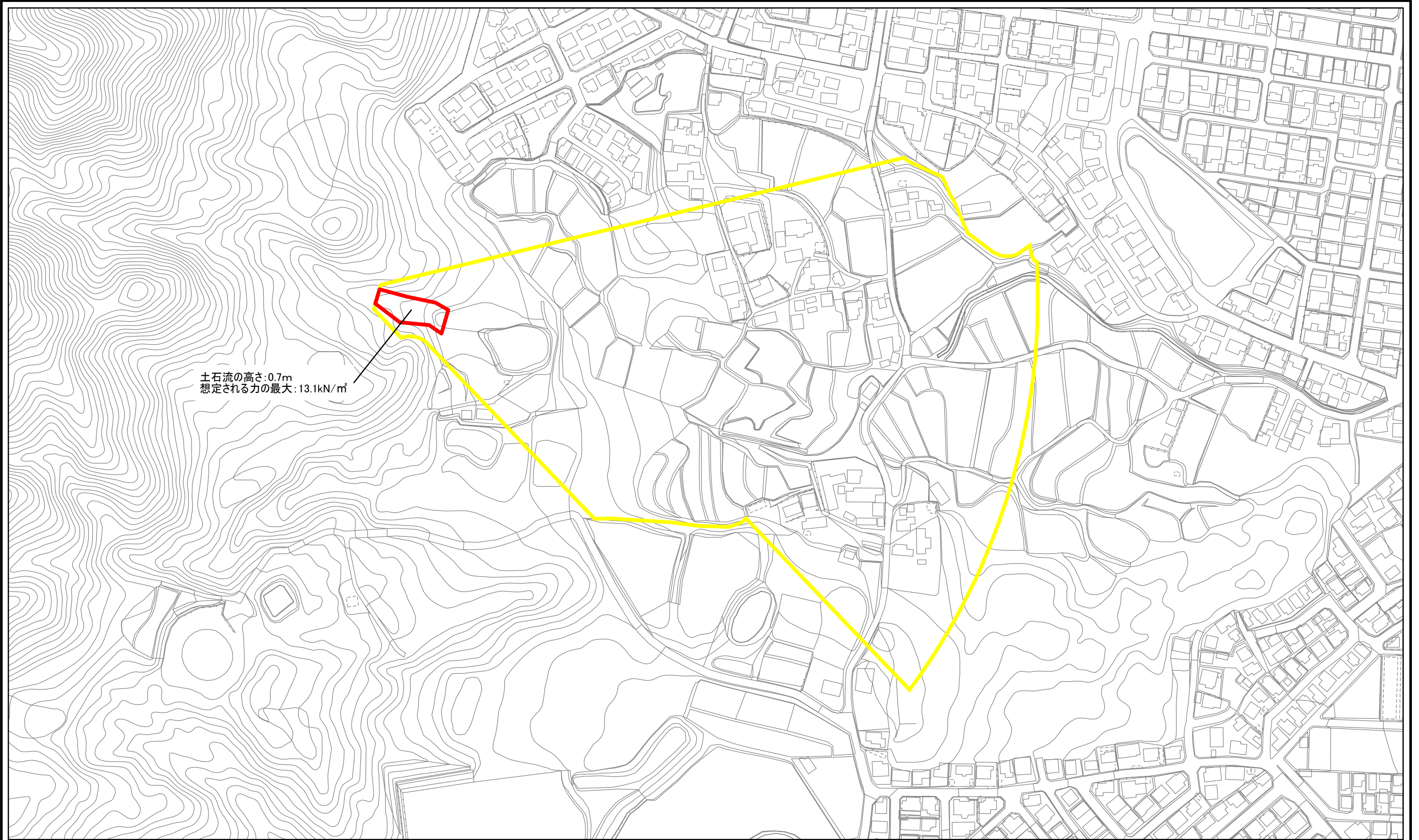


0 50 100 200 m

様式-2(土)(参考)
土砂災害警戒区域・土砂災害特別警戒区域
区域図

土砂災害防止法施行令第二条の基準に該当する区域 (土砂災害警戒区域)		N 縮尺 1:2,500	自然現象 の種類	土石流	区域番号	大和郡山-矢田町-022-土-Y-R
土砂災害防止 法施行令第三 条の基準に該 当する区域 (土砂災害特別 警戒区域)			告示番号		区域名称	大和郡山市矢田町(022) 土石流警戒区域・特別警戒区域
土石流の高さが1mを超える場合、土石等の 移動による力が50kN/mを超える区域			告示年月日		所在地	大和郡山市矢田町
土石流の高さが1mを超える場合、土石等の 移動による力が50kN/mを超えない区域						

土砂災害警戒区域等の指定の公示に係る図書(その2)



土石流の高さ:0.7m
 想定される力の最大:13.1kN/m²

0 25 50 100
 m

様式-2(土) 土砂災害警戒区域・土砂災害特別警戒区域 区域図	土砂災害防止法施行令第二条の基準に該当する区域 (土砂災害警戒区域)		N 縮尺 1:2,500	自然現象の種類	土石流	区域番号	大和郡山-矢田町-022-土-Y-R
	土砂災害防止法施行令第三条の基準に該当する区域 (土砂災害特別警戒区域)			告示番号		区域名称	大和郡山市矢田町(022) 土石流警戒区域・特別警戒区域
	その他の区域			告示年月日		所在地	大和郡山市矢田町