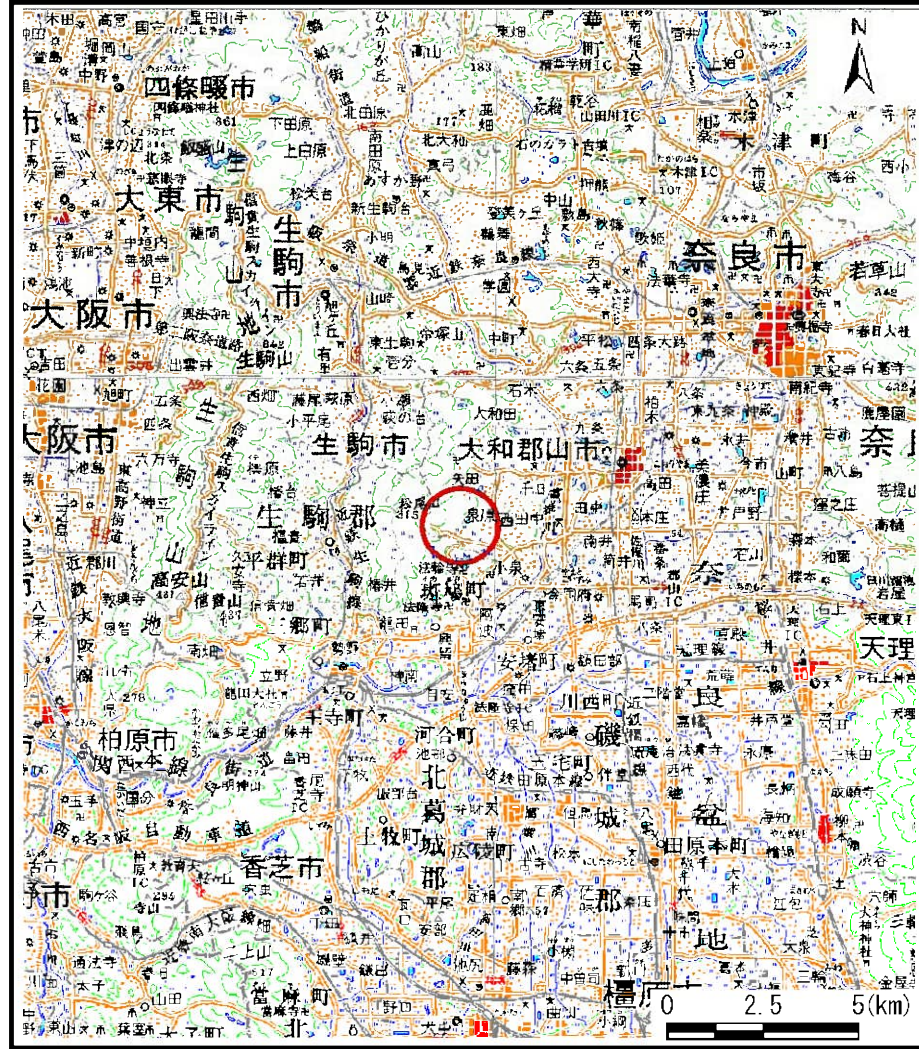
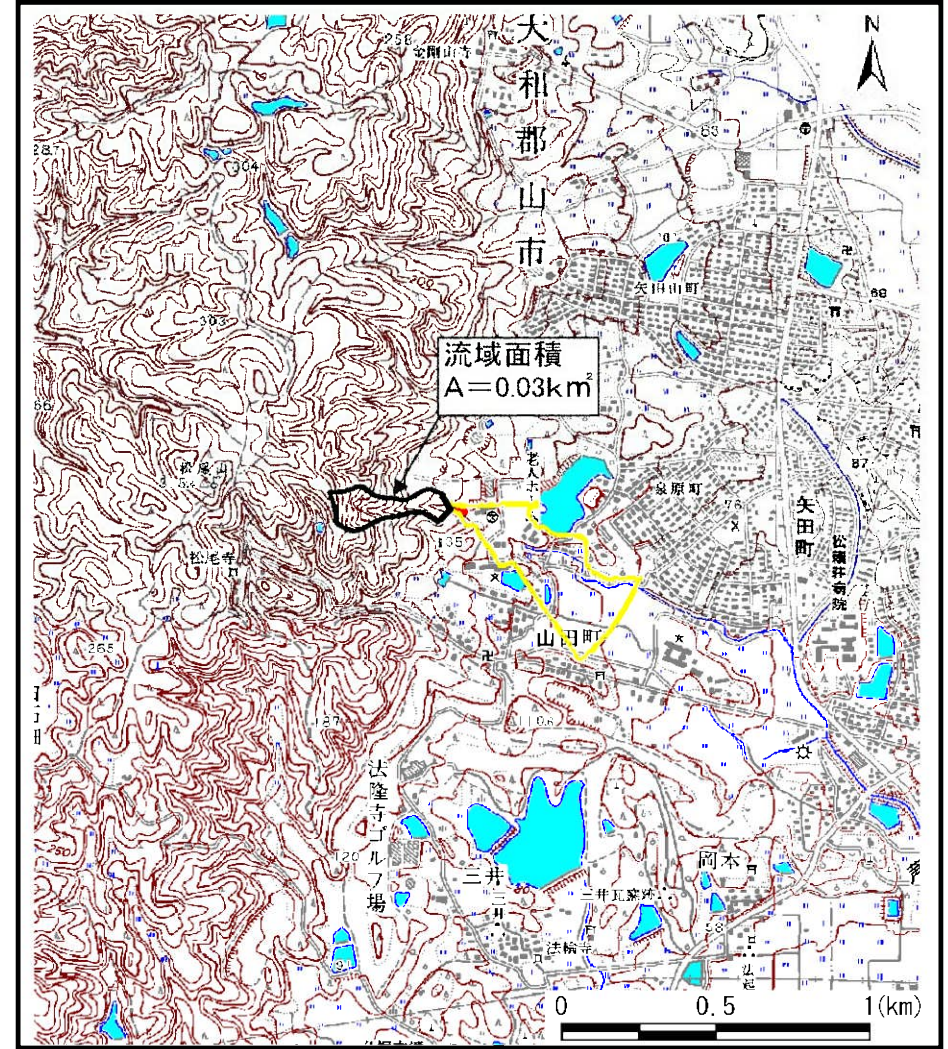


# 土砂災害警戒区域等の指定の公示に係る図書（その1）



(1/200,000)

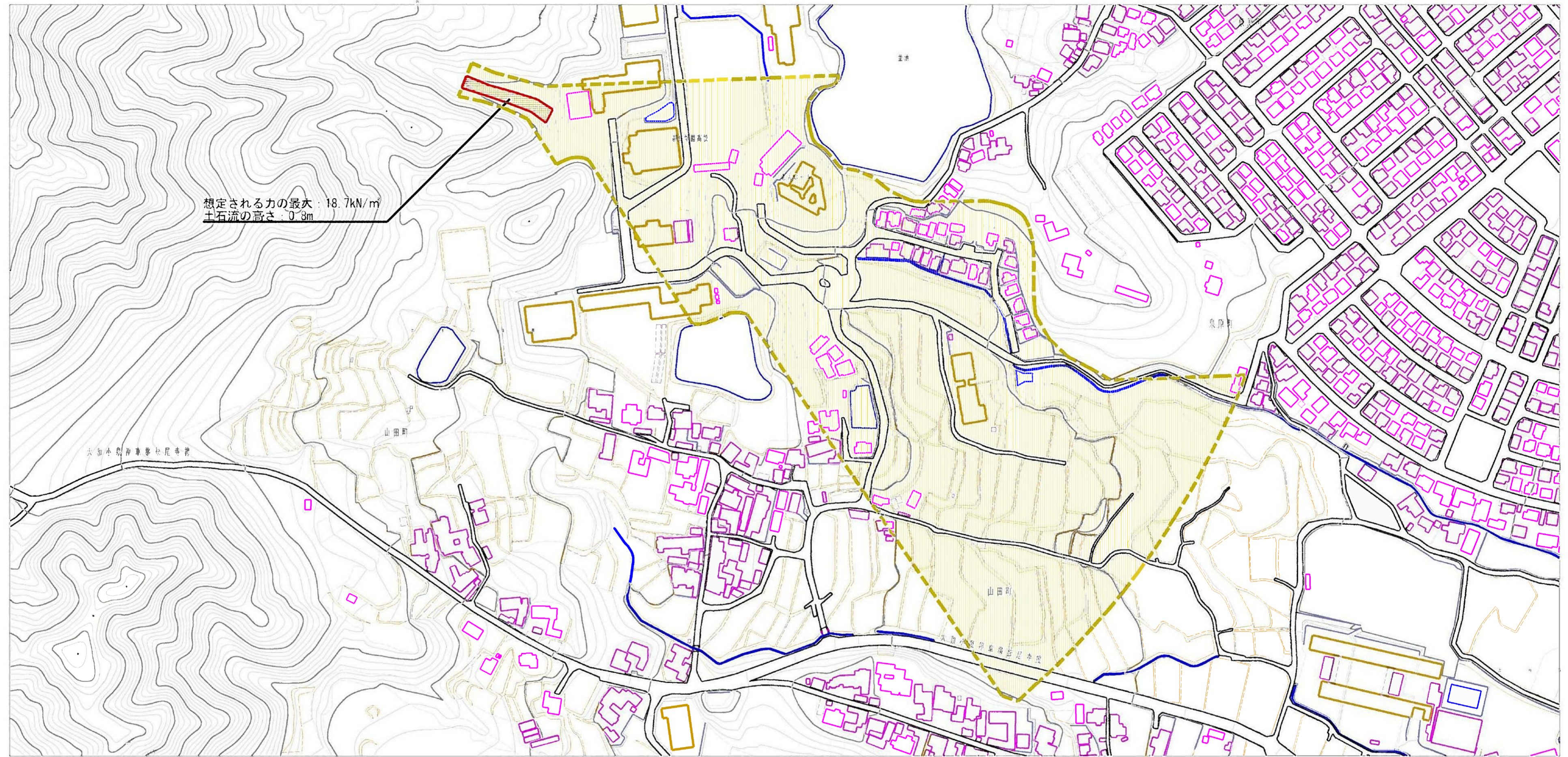


(1/25,000)

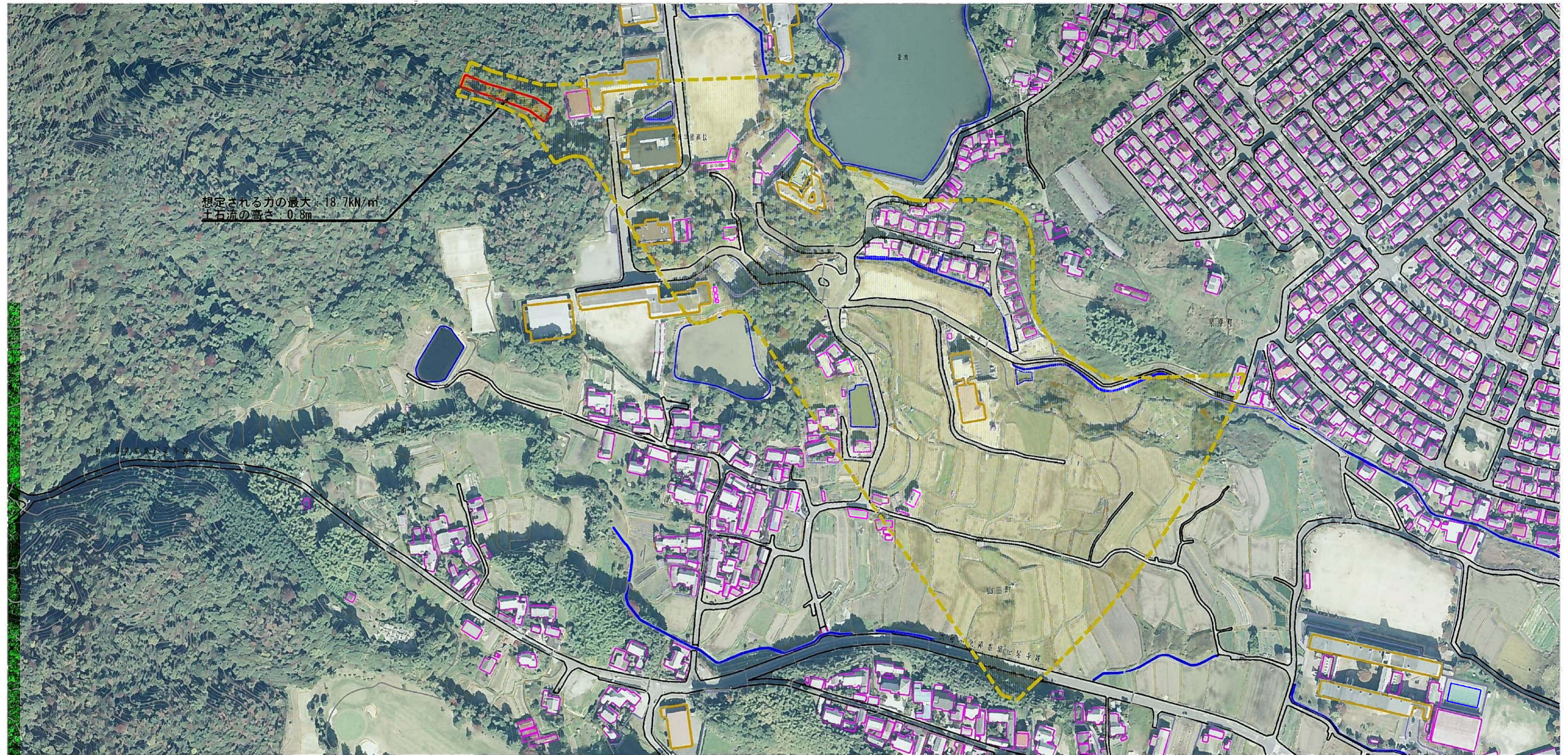
様式-1 (土)  
土砂災害警戒区域・土砂災害特別警戒区域 位置図

自然現象の種類	土石流
区域番号	大和郡山-矢田町-020-土-Y・R
区域名称	大和郡山市矢田町(020)土石流警戒区域・特別警戒区域
所在地	大和郡山市矢田町・山田町

土砂災害警戒区域等の指定の公示に係る図書（参考）



様式-2(土)(参考) 土砂災害警戒区域・土砂災害特別警戒区域 区域図	土砂災害防止法施行令第2条の基準に該当する区域 土石流の想定高さ1mを超える場合、土石流の 種類による威力が50kN/m <sup>2</sup> 以上の区域		N 縮尺 1:2,500	自然現象 の種類 土石流	区域番号 大和郡山一矢田町 -020-土-Y-R
	土砂災害防止 法施行令第3 条の基準に該 当する区域 土石流の想定高さ1mを超える場合、土石流の 種類による威力が50kN/m <sup>2</sup> 以下の区域			告示番号	区域名称 大和郡山市矢田町(020)土石流 警戒区域・特別警戒区域
	その他の区域			告示年月日	所在地 大和郡山市矢田町・山田町



0 1 2 × 100m

様式-2(土)(参考) 土砂災害警戒区域・土砂災害特別警戒区域 区域図	土砂災害防止法施行令第2条の基準に該当する区域		N 縮尺 1:2,500	自然現象 の種類	土石流	区域番号	大和郡山一矢田町 -020-土-Y-R
	土砂災害防止法施行令第3条の基準に該当する区域			告示番号		区域名称	大和郡山市矢田町(020)土石流 警戒区域・特別警戒区域
	土砂災害防止法施行令第4条の基準に該当する区域			告示年月日		所在地	大和郡山市矢田町・山田町