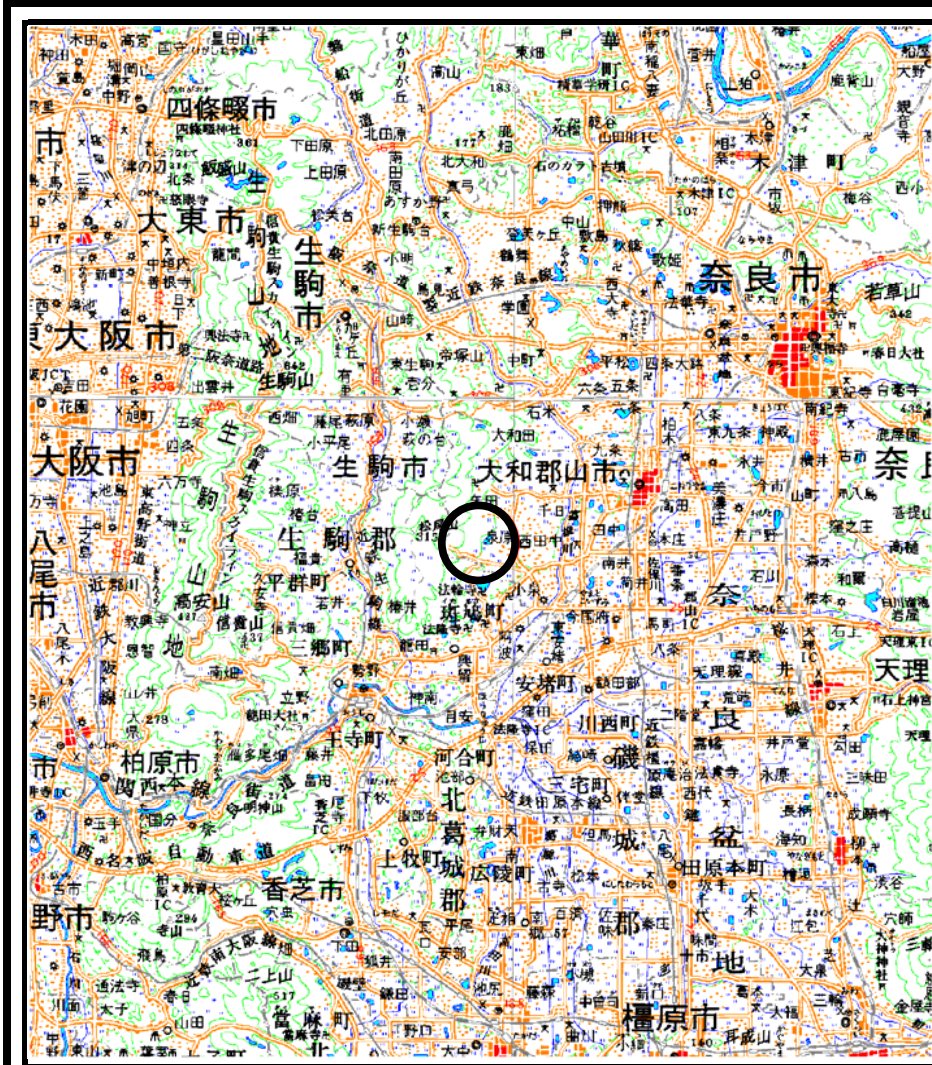
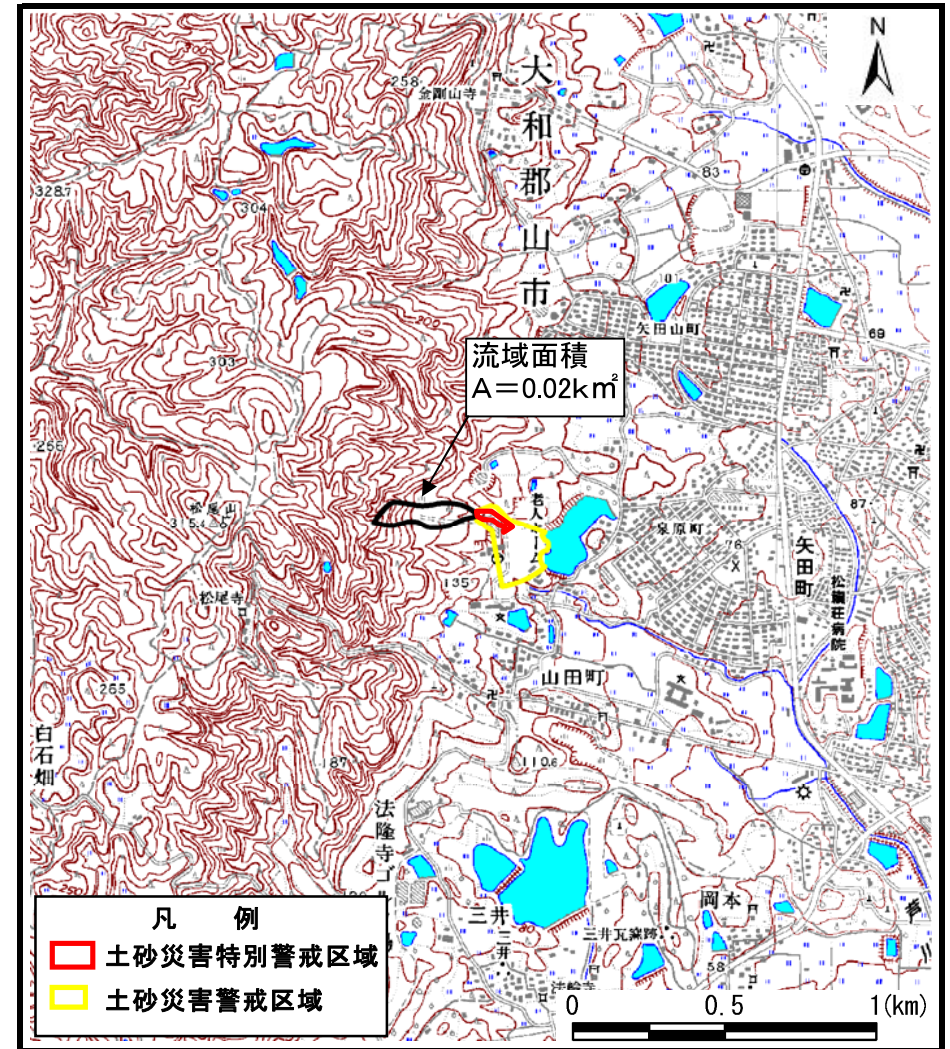


土砂災害警戒区域等の指定の公示に係る図書（その1）



(1/200,000)



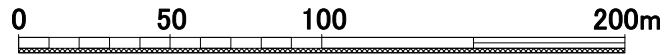
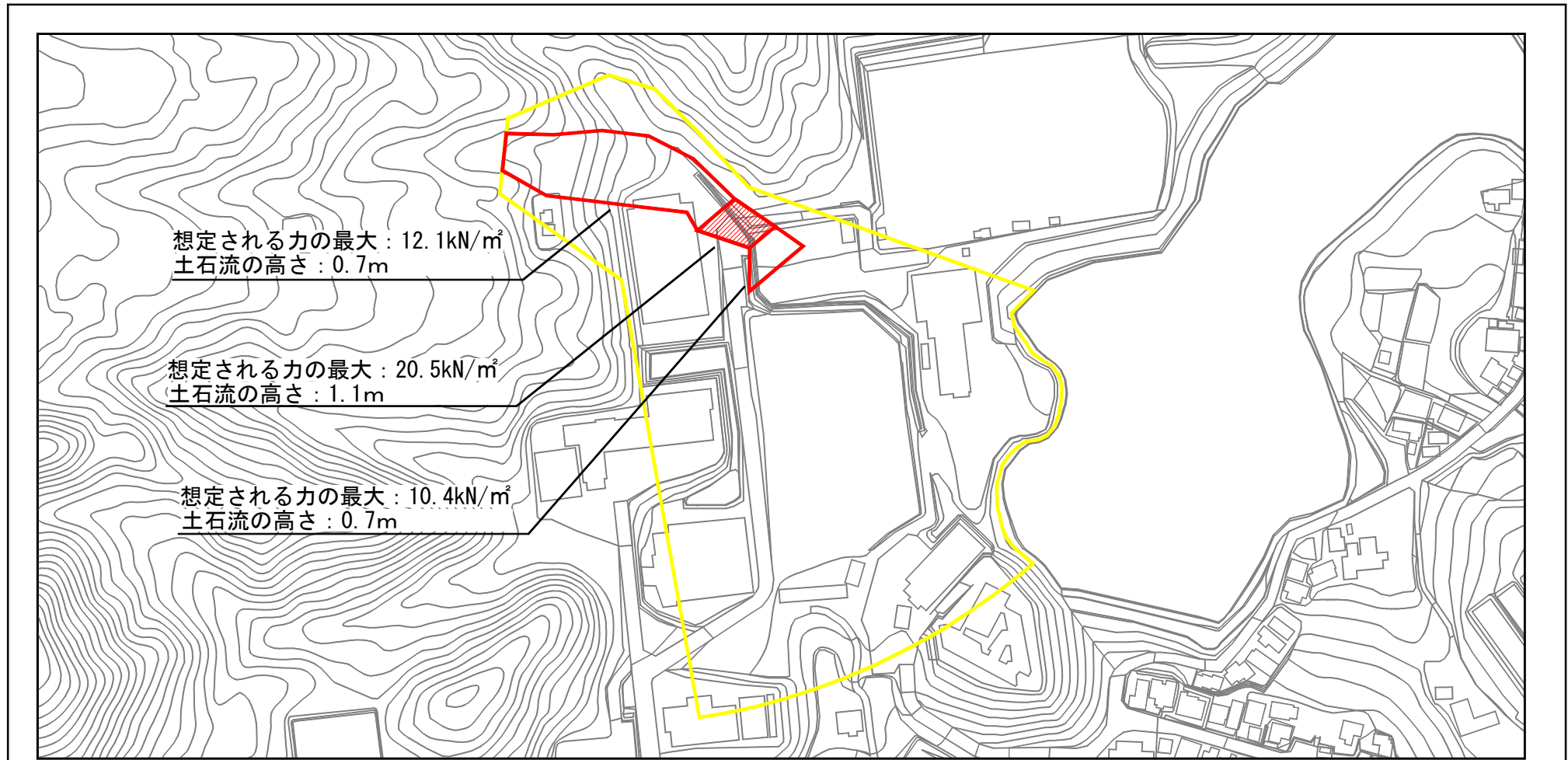
(1/25,000)

- 凡 例
- 土砂災害特別警戒区域
 - 土砂災害警戒区域

<p>様式-1（土） 土砂災害警戒区域・土砂災害特別警戒区域 位置図</p>	自然現象の種類	土石流
	区域番号	郡山-矢田-019-土-Y・R
	区域名称	大和郡山市矢田町(019)土石流警戒区域・特別警戒区域
	所在地	大和郡山市矢田町

この地図は、国土地理院長の承認を得て、同院発行の20万分の1地勢図及び2万5千分の1地形図を複製したものである。（承認番号 平24情複、第132号）

土砂災害警戒区域等の指定の公示に係る図書(その2)



様式-2(土) 土砂災害警戒区域・土砂災害特別警戒区域 区域図	土砂災害防止法施行令第二条の基準に該当する区域			N 縮尺 1:2,500	自然現象の種類	土石流	区域番号	郡山-矢田-019-土-Y・R
	土砂災害防止法施行令第三条の基準に該当する区域	土石流の高さが1mを超える場合、土石等の移動による力が50kN/m ² を超える区域			告示番号		区域名称	大和郡山市矢田町(019)土石流警戒区域・特別警戒区域
		土石流の高さが1mを超える場合、土石等の移動による力が50kN/m ² 以下の区域		告示年月日		所在地	大和郡山市矢田町	
		それ以外の区域						