

土砂災害警戒区域の指定の公示に係る図書（その1）



(1/200,000)



(1/25,000)

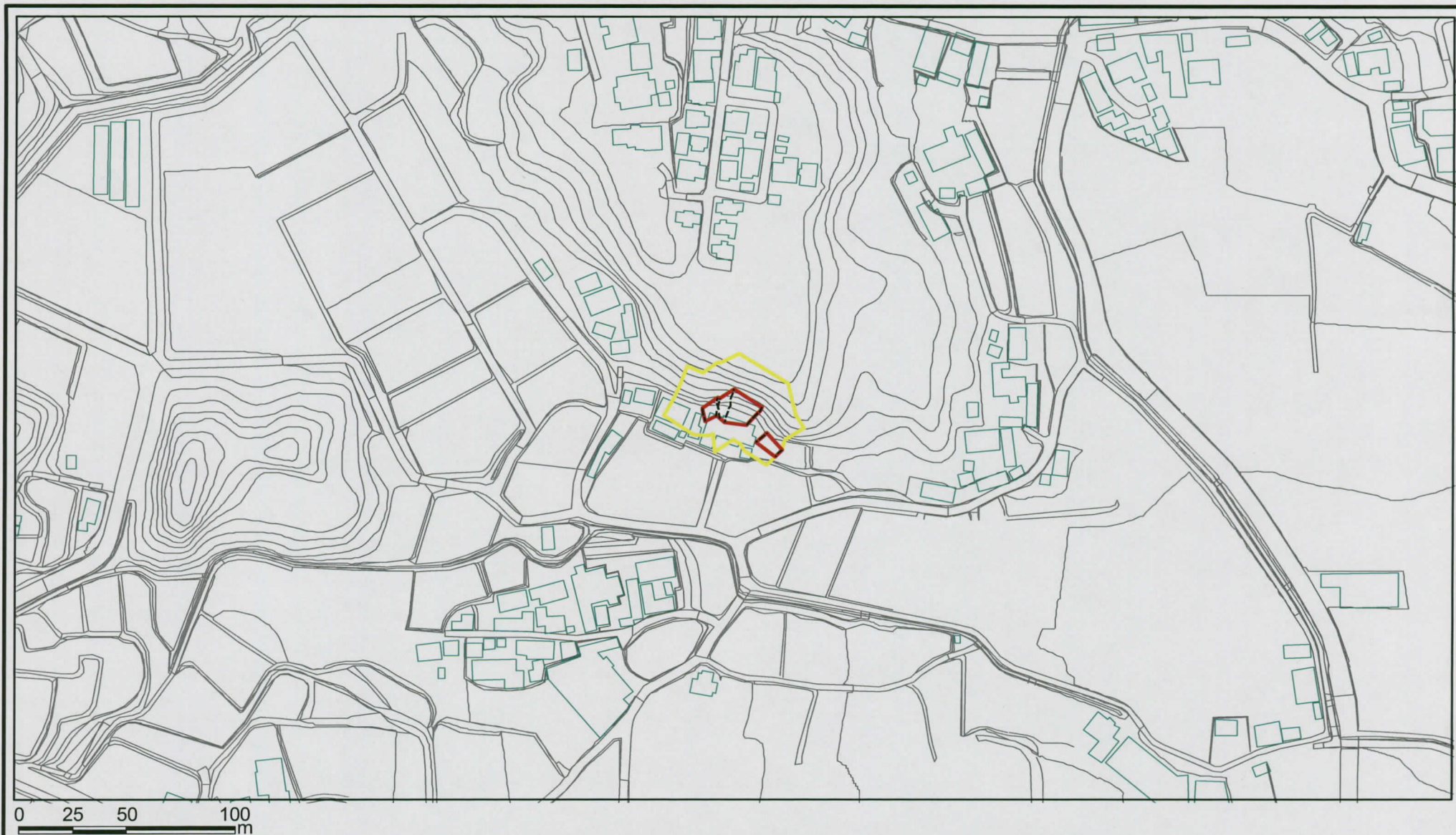
凡例





○ 危害のおそれのある土地の区域

様式-1 (急) 土砂災害警戒区域 位置図	自然現象の種類	急傾斜地の崩壊
	区域番号	大和郡山-矢田町-015-急-Y・R
	区域名称	大和郡山市矢田町(015)急傾斜地崩壊警戒区域・特別警戒区域
	所在地	大和郡山市矢田町

この地図は、国土地理院長の承認を得て、同院発行の20万分の1・2万5千分の1の地形図を複製したものである。（承認番号 国地業複発 第683号、第684号 平成21年1月9日）

土砂災害警戒区域等の指定の公示に係る図書(その2)



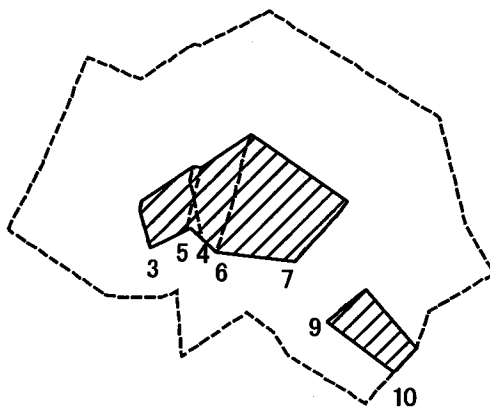
様式-2(急) 土砂災害警戒区域・土砂災害特別警戒区域 区域図(その1)	土砂災害防止法施行令第二条の基準に該当する区域		N 縮尺 1:2,500	自然現象の種類	急傾斜地の崩壊	区域番号	大和郡山-矢田町-015-急-Y-R
	土砂災害防止法施行令第三条の基準に該当する区域	土石等の(移動)高さが1m以下の場合、 土石等の移動による力が100kN/mを超える区域 土石等の堆積の高さが3mを超える区域 それ以外の区域		  	告示番号	奈良県告示第106号、第513号 第515号、第517号	区域名称
				告示年月日	平成21年6月30日、平成24年3月16日 平成24年3月16日、平成24年3月16日	所在地	大和郡山市矢田町

土砂災害警戒区域等の指定の公示に係る図書(その2-1)



様式-2-1(急) 土砂災害警戒区域・土砂災害特別警戒区域 区域図(その2)	土砂災害防止法施行令第二条の基準に該当する区域		N 縮尺 1:1,000	自然現象の種類	急傾斜地の崩壊	区域番号	大和郡山-矢田町-015-急-Y・R
	土砂災害防止法施行令第三条の基準に該当する区域			告示番号	奈良県告示第106号、第513号 第515号、第517号	区域名称	大和郡山市矢田町(015) 急傾斜地崩壊警戒区域・特別警戒区域
	それ以外の区域		告示年月日	平成21年6月30日、平成24年3月16日 平成24年3月16日、平成24年3月16日	所在地	大和郡山市矢田町	

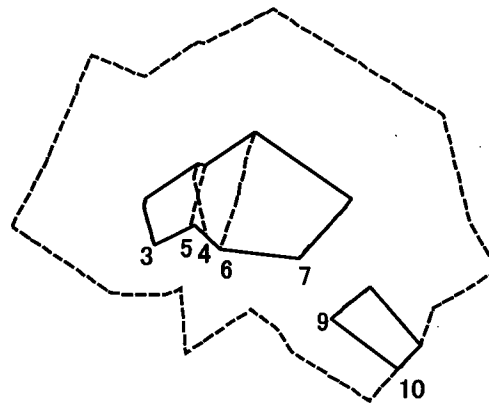
土砂災害警戒区域等の指定の公示に係る図書(その2-2)



図中の数字は横断測線番号を示す

様式-2-2(急) 土砂災害特別警戒区域の区域区分図 (急傾斜地の崩壊に伴う土石等の移動により 建築物の地上部に作用すると想定される力)	土砂災害防止法施行令第二条の基準に該当する区域			N 縮尺 1:1,000	自然現象の種類	急傾斜地の崩壊	区域番号	大和郡山-矢田町-015-急-Y・R
	土砂災害防止法施行令第三条の基準に該当する区域	土石等の(移動)高さが1m以下の場合、土石等の移動による力が100kN/m ² を超える区域			告示番号	奈良県告示第106号、第513号、第515号、第517号	区域名称	大和郡山市矢田町(015)急傾斜地崩壊警戒区域・特別警戒区域
	それ以外の区域				告示年月日	平成21年6月30日、平成24年3月18日、平成24年3月18日、平成24年3月18日	所在地	大和郡山市矢田町

土砂災害警戒区域等の指定の公示に係る図書(その2-3)



図中の数字は横断測線番号を示す

様式-2-3(急) 土砂災害特別警戒区域の区域区分図 (急傾斜地の崩壊に伴う土石等の堆積により 建築物の地上部に作用すると想定される力)	土砂災害防止法施行令第二条の基準に該当する区域			N 縮尺 1:1,000	自然現象の種類	急傾斜地の崩壊	区域番号	大和郡山-矢田町-015-急-Y・R
	土砂災害防止法施行令第三条の基準に該当する区域	土石等の堆積の高さが3mを超える区域			告示番号	奈良県告示第106号、第513号 第515号、第517号	区域名称	大和郡山市矢田町(015) 急傾斜地崩壊警戒区域・特別警戒区域
	それ以外の区域				告示年月日	平成21年6月30日、平成24年3月16日 平成24年3月16日、平成24年3月16日	所在地	大和郡山市矢田町

