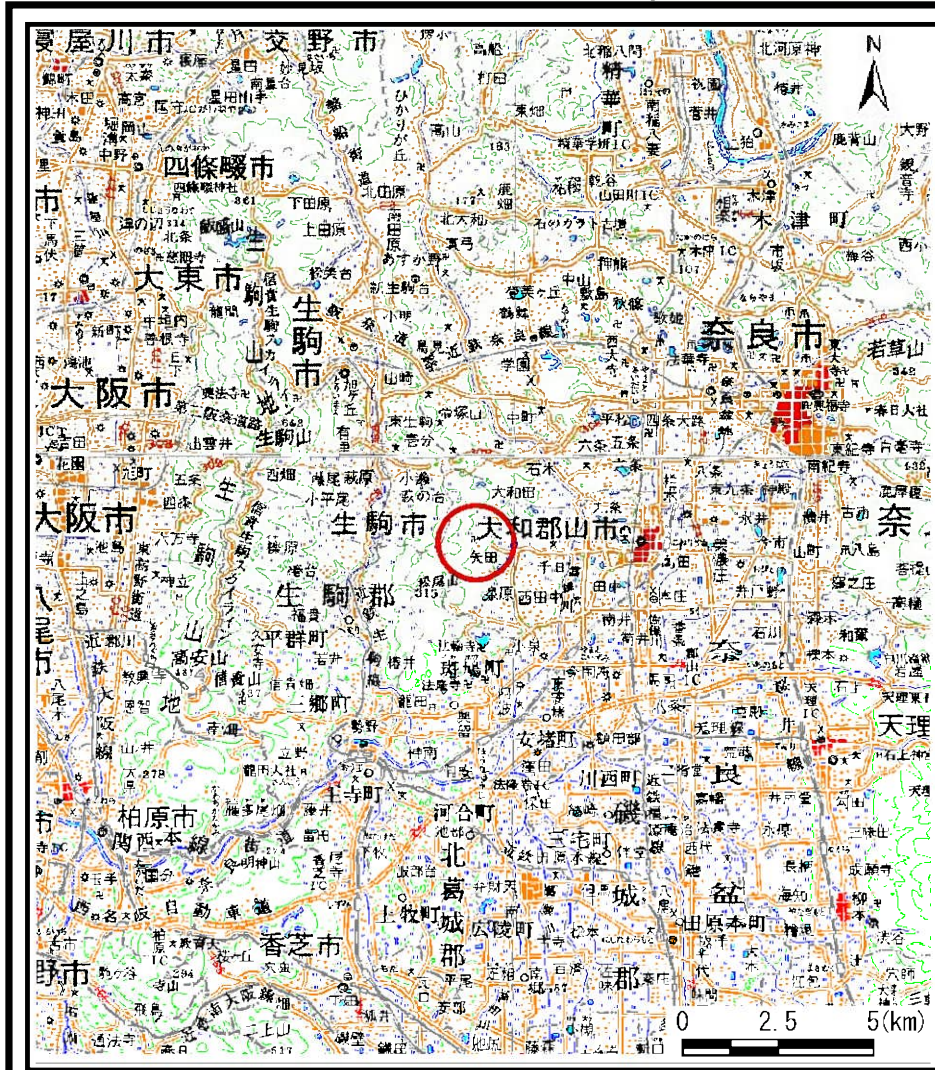
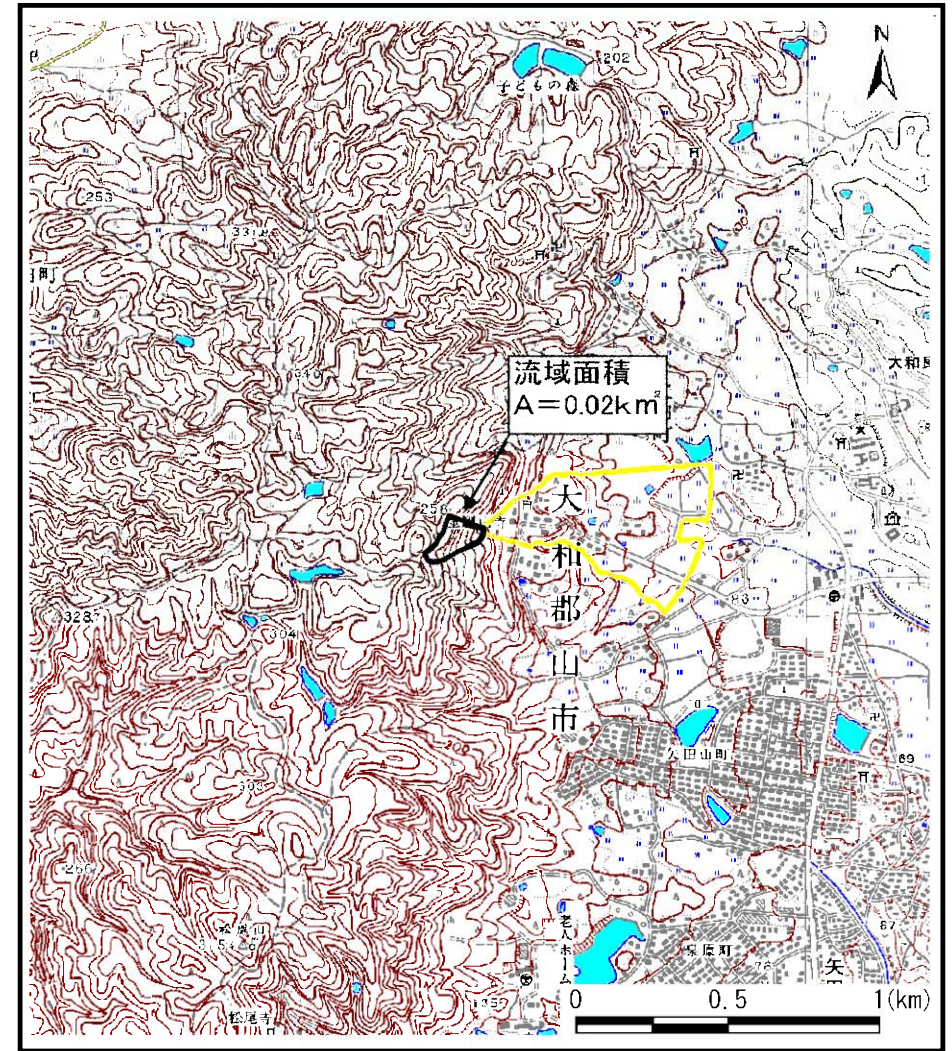


土砂災害警戒区域等の指定の公示に係る図書（その1）



(1/200,000)



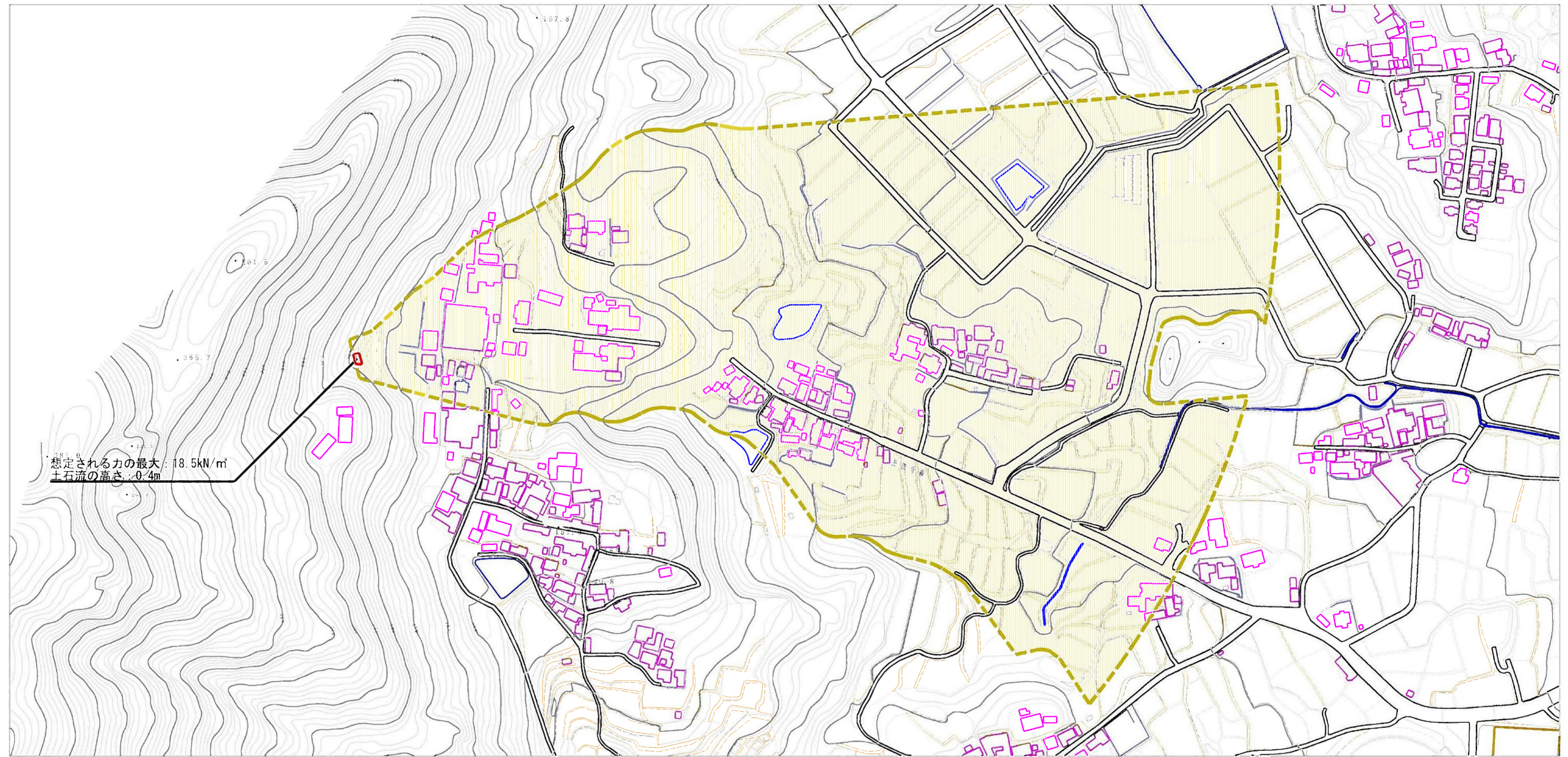
(1/25,000)

様式-1 (土)

土砂災害警戒区域・土砂災害特別警戒区域 位置図

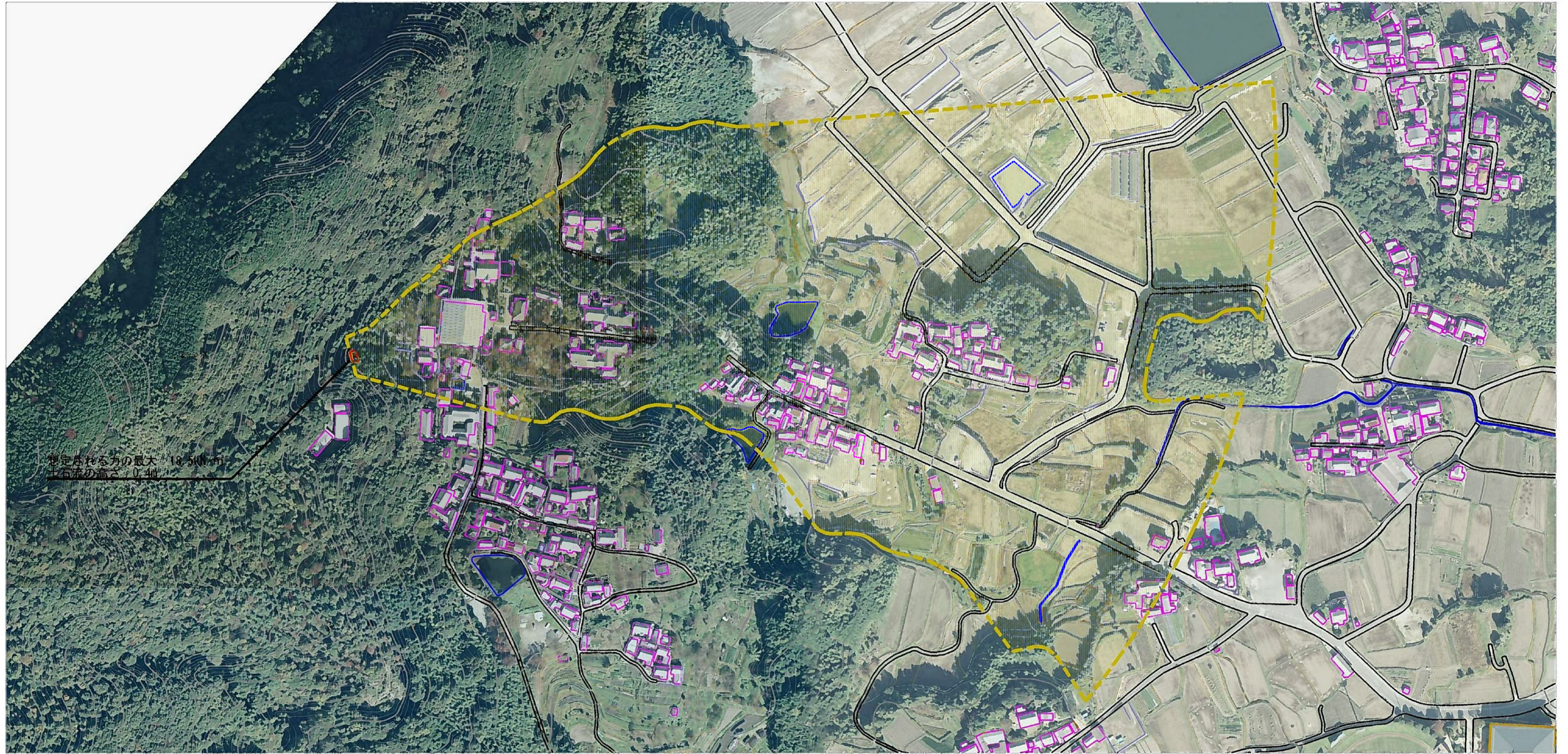
自然現象の種類	土石流
区域番号	大和郡山-矢田町-015-土-Y・R
区域名称	大和郡山市矢田町(015)土石流警戒区域・特別警戒区域
所在地	大和郡山市矢田町

土砂災害警戒区域等の指定の公示に係る図書（参考）



0 1 2 × 100m

様式-2(土)(参考) 土砂災害警戒区域・土砂災害特別警戒区域 区域図	土砂災害警戒区域に指定される区域 土砂災害特別警戒区域に指定される区域 土砂災害警戒区域に指定されず、土砂災害特別警戒区域に指定される区域 その他指定区域	自然現象の種類 土石流	区域番号 大和郡山一矢田町 -015-土-Y-R
	告示番号 告示年月日	区域名称 大和郡山市矢田町(015)土石流 警戒区域・特別警戒区域	所在地 大和郡山市矢田町
	縮尺 1:2,500		



様式-2(土)(参考)	土石流発生防止施設の有無に基づき区分する区域		N 縮尺 1:2,500	自然現象 の種類	土石流	区域番号	大和郡山一矢田町 -015-土-Y-R
土石流災害警戒区域・土石流災害特別警戒区域 区域図	土石流の発生が1mを超える場合、土石流の 種類にかかわらず100m以内の区域			告示番号		区域名称	大和郡山市矢田町(015)土石流 警戒区域・特別警戒区域
	土石流の発生が1mを超えない場合、土石流の 種類にかかわらず50m以下の区域		告示年月日		所在地	大和郡山市矢田町	
	その他の区域						