

# 土砂災害警戒区域の指定の公示に係る図書（その1）



(1/200,000)



(1/25,000)

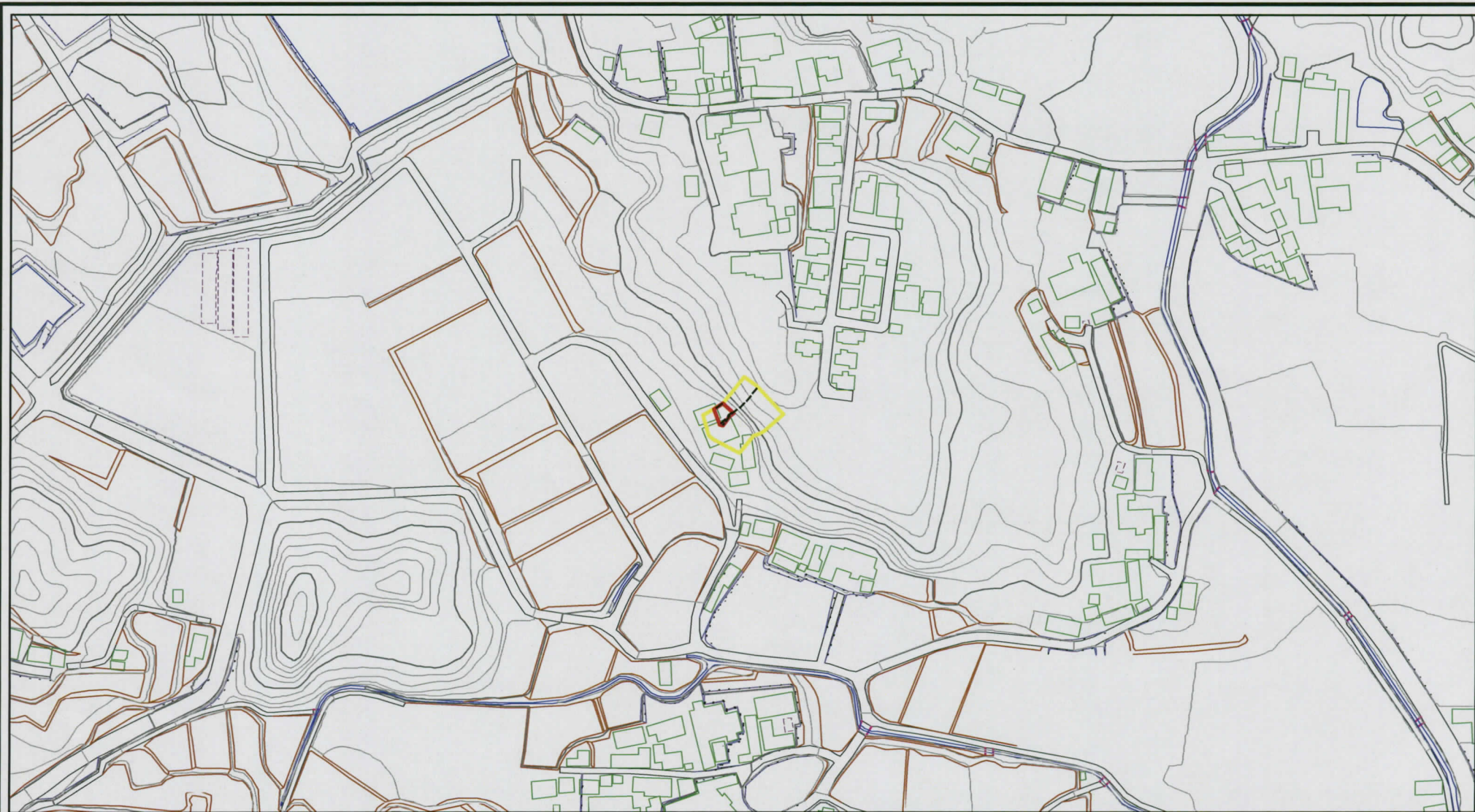
凡例

○ 危害のおそれのある土地の区域

様式-1 (急) 土砂災害警戒区域 位置図	自然現象の種類	急傾斜地の崩壊
	区域番号	大和郡山-矢田町-014-急-Y・R
	区域名称	大和郡山市矢田町(014)急傾斜地崩壊警戒区域・特別警戒区域
	所在地	大和郡山市矢田町

この地図は、国土地理院長の承認を得て、同院発行の20万分の1・2万5千分の1の地形図を複製したものである。(承認番号 国地業複発 第683号、第684号 平成21年1月9日)

# 土砂災害警戒区域等の指定の公示に係る図書(その2)



0 25 50 100  
m

様式-2(急)

土砂災害警戒区域・土砂災害特別警戒区域  
区域図(その1)

土砂災害防止法施行令第二条の基準に該当する区域	
土砂災害防止法施行令第三条の基準に該当する区域	
土砂等の(移動)高さが1m以下の場合、土砂等の移動による力が100kN/mを超える区域	
土砂等の堆積の高さが3mを超える区域	
それ以外の区域	

N  
↑

縮尺

1:2,500

自然現象の種類

急傾斜地の崩壊

告示番号

奈良県告示第106号、第513号  
第515号、第517号

告示年月日

平成21年6月30日、平成24年3月16日  
平成24年3月16日、平成24年3月16日

区域番号

大和郡山-矢田町-014-急-Y・R

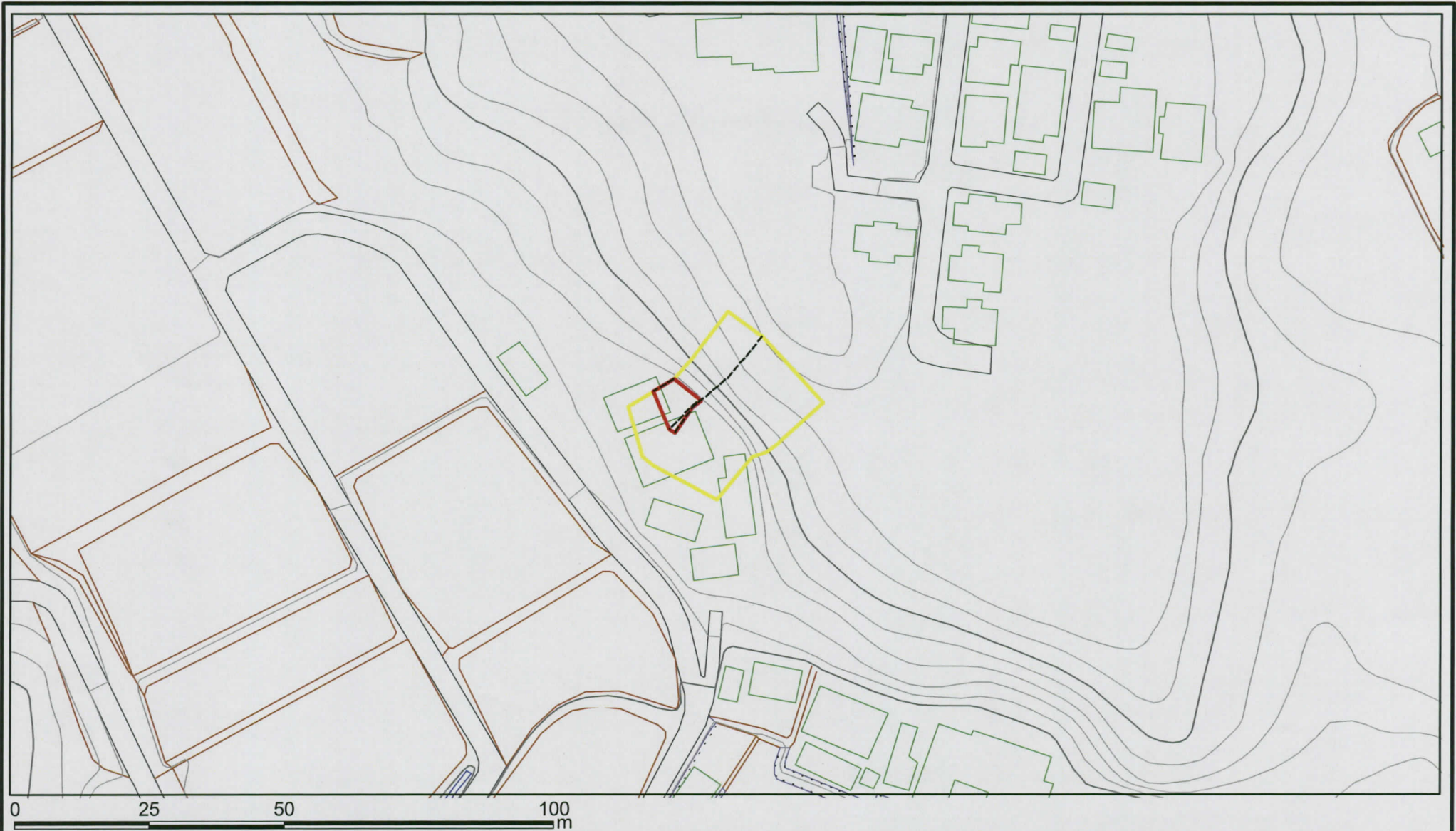
区域名称

大和郡山市矢田町(014)  
急傾斜地崩壊警戒区域・特別警戒区域

所在地

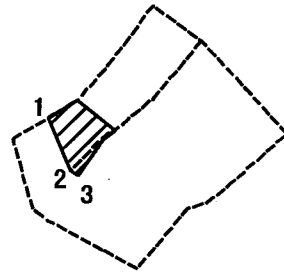
大和郡山市矢田町

# 土砂災害警戒区域等の指定の公示に係る図書(その2-1)



<b>様式-2-1(急)</b> <b>土砂災害警戒区域・土砂災害特別警戒区域</b> <b>区域図(その2)</b>	土砂災害防止法施行令第二条の基準に該当する区域		N 縮尺 1:1,000	自然現象の種類	急傾斜地の崩壊	区域番号	大和郡山-矢田町-014-急-Y・R	
	土砂災害防止法施行令第三条の基準に該当する区域			告示番号	奈良県告示第106号、第513号 第515号、第517号	区域名称	大和郡山市矢田町(014) 急傾斜地崩壊警戒区域・特別警戒区域	
	それ以外の区域			告示年月日	平成21年6月30日、平成24年3月16日 平成24年3月16日、平成24年3月16日	所在地	大和郡山市矢田町	

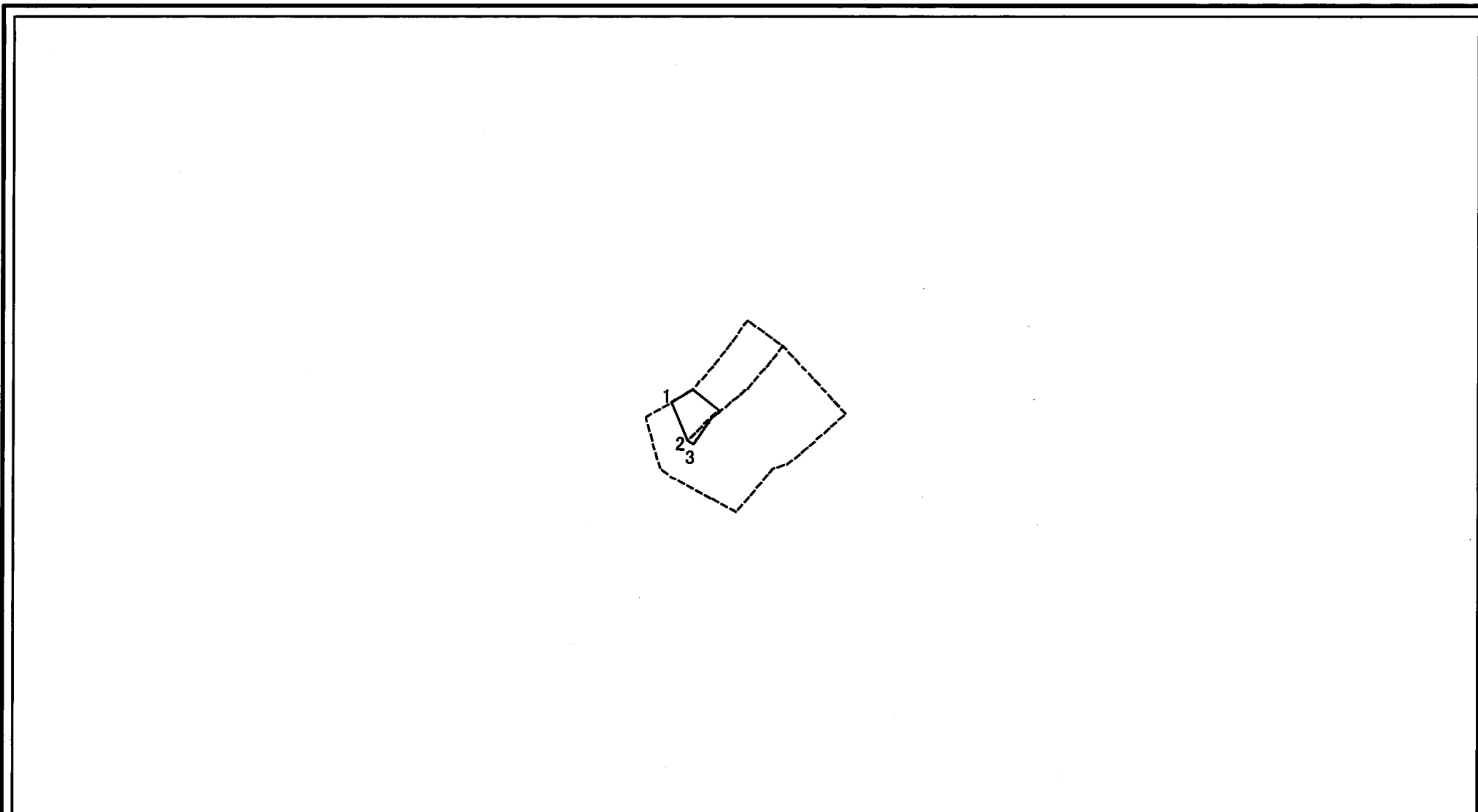
# 土砂災害警戒区域等の指定の公示に係る図書(その2-2)



図中の数字は横断測線番号を示す

<b>様式-2-2(急)</b> <b>土砂災害特別警戒区域の区域区分図</b> <b>(急傾斜地の崩壊に伴う土石等の移動により建築物の地上部に作用すると想定される力)</b>	土砂災害防止法施行令第二条の基準に該当する区域			N  縮尺 1:1,000	自然現象の種類	急傾斜地の崩壊	区域番号	大和郡山-矢田町-014-急-Y-R
	土砂災害防止法施行令第三条の基準に該当する区域	土石等の(移動)高さが1m以下の場合、土石等の移動による力が100kN/m <sup>2</sup> を超える区域			告示番号	奈良県告示第106号、第513号、第515号、第517号	区域名称	大和郡山市矢田町(014)急傾斜地崩壊警戒区域・特別警戒区域
	それ以外の区域				告示年月日	平成21年6月30日、平成24年3月16日、平成24年3月16日	所在地	大和郡山市矢田町

# 土砂災害警戒区域等の指定の公示に係る図書(その2-3)



図中の数字は横断測線番号を示す

<b>様式-2-3(急)</b> 土砂災害特別警戒区域の区域区分図 (急傾斜地の崩壊に伴う土石等の堆積により 建築物の地上部に作用すると想定される力)	土砂災害防止法施行令第二条の基準に該当する区域			N 縮尺 1:1,000	自然現象の種類	急傾斜地の崩壊	区域番号	大和郡山-矢田町-014-急-Y-R
	土砂災害防止法施行令第三条の基準に該当する区域	土石等の堆積の高さが3mを超える区域			告示番号	奈良県告示第106号、第513号 第515号、第517号	区域名称	大和郡山市矢田町(014) 急傾斜地崩壊警戒区域・特別警戒区域
	それ以外の区域				告示年月日	平成21年6月30日、平成24年3月16日 平成24年3月16日、平成24年3月16日	所在地	大和郡山市矢田町

