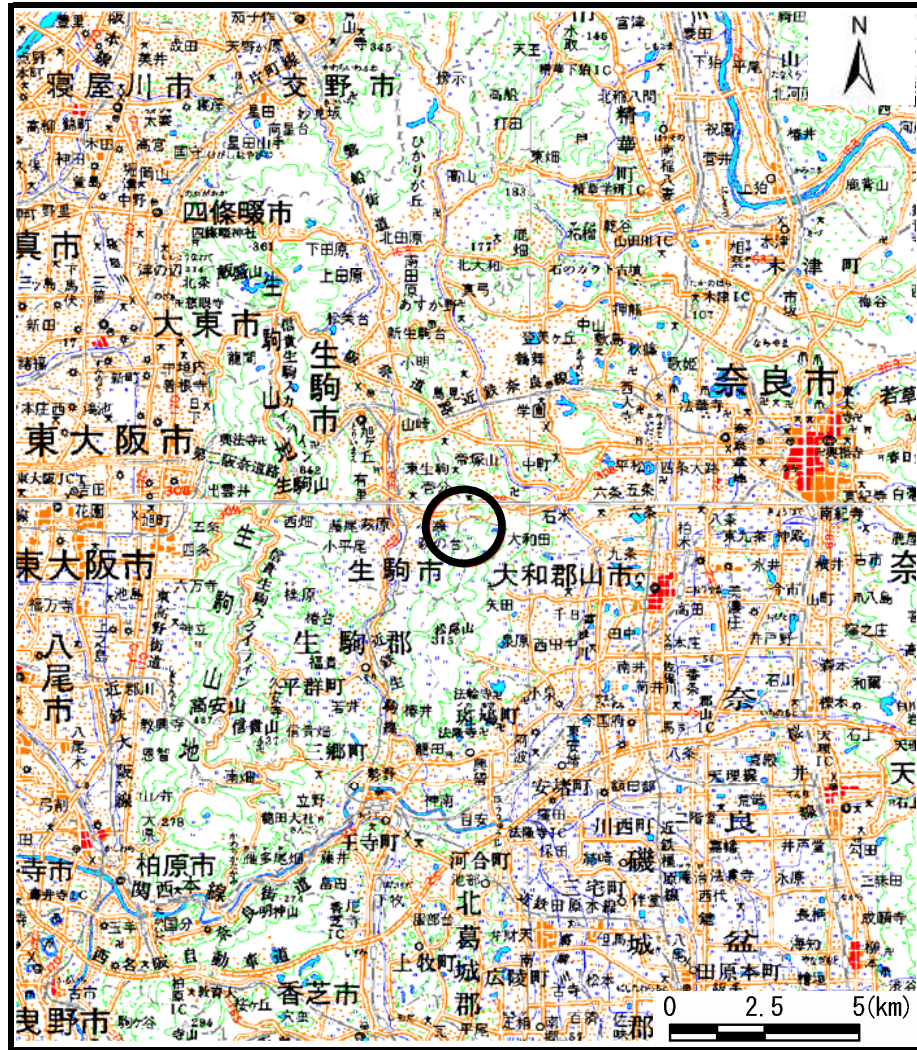
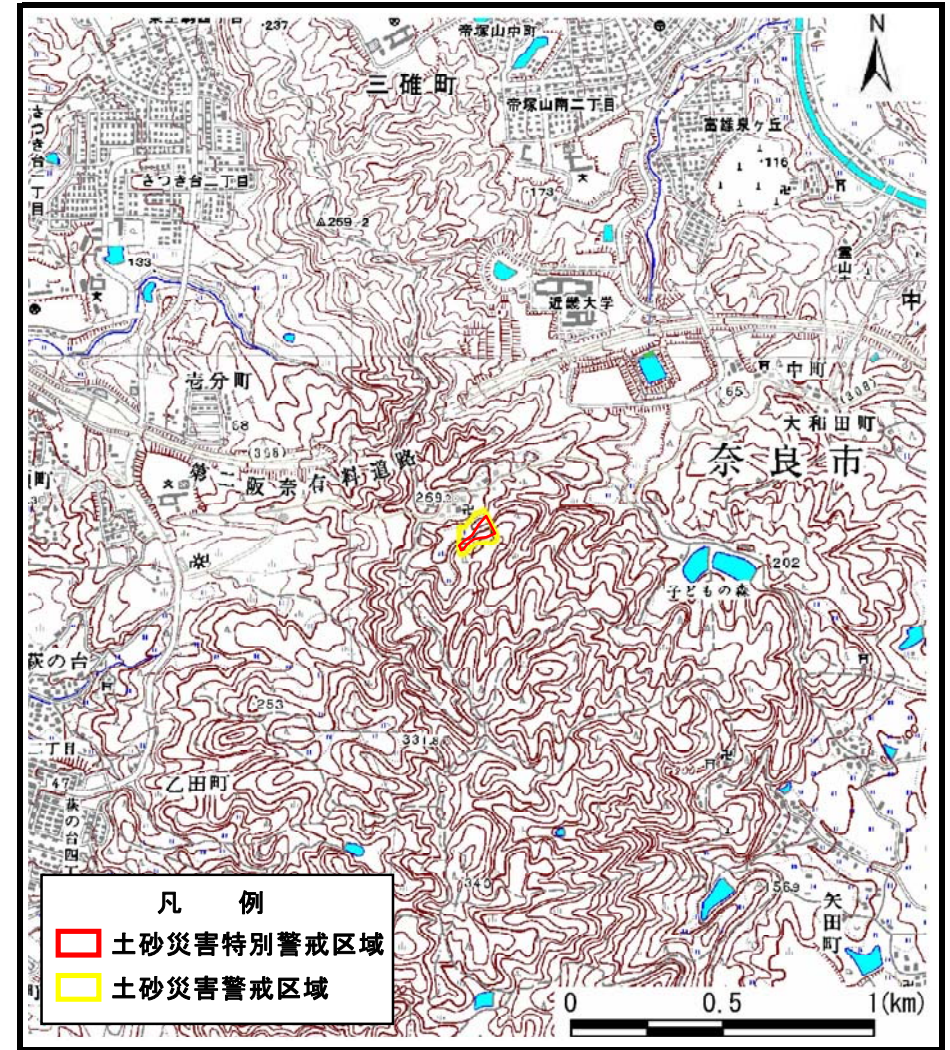


土砂災害警戒区域等の指定の公示に係る図書（その1）



(1/200,000)

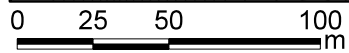
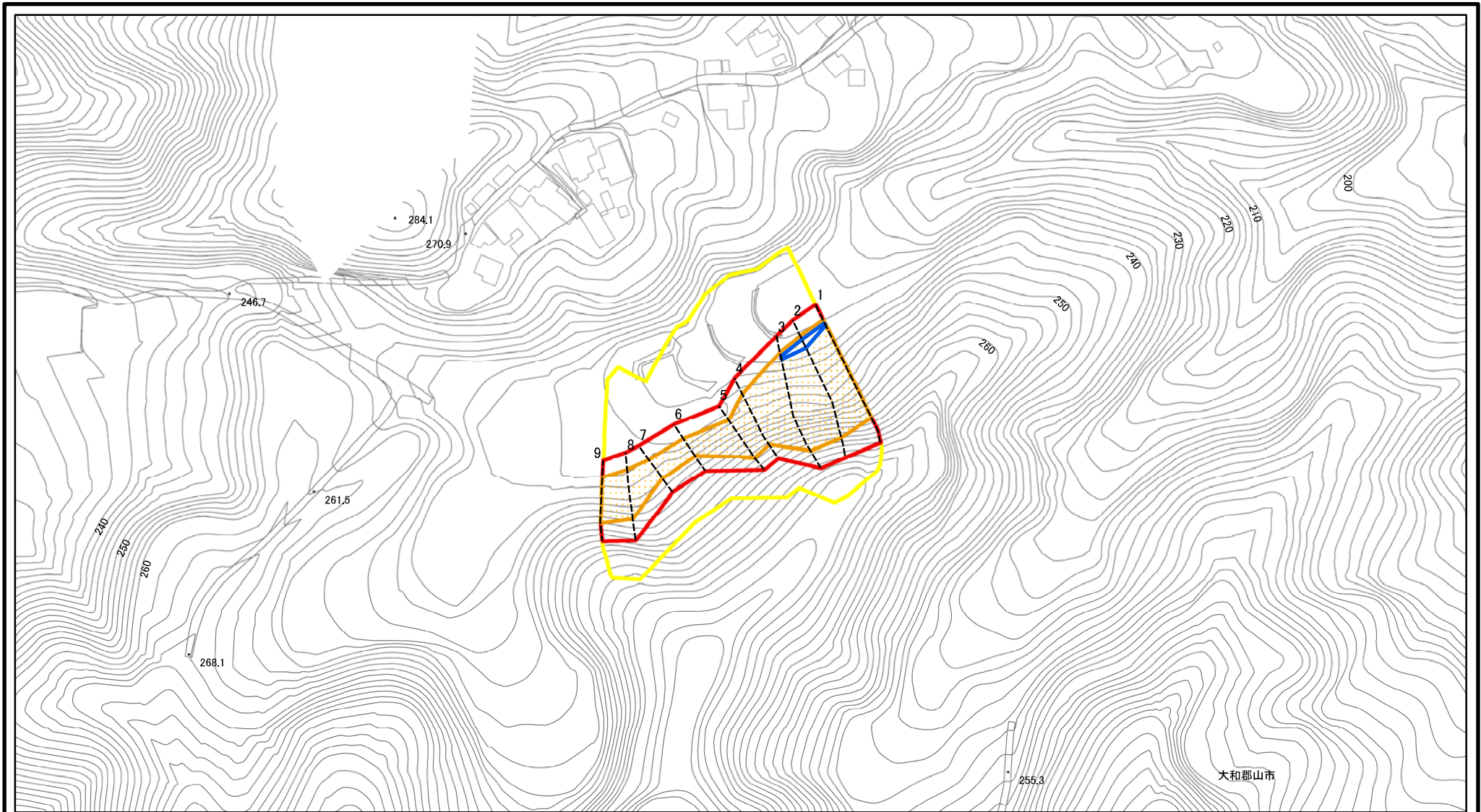


(1/25,000)

様式-1(急) 土砂災害警戒区域・土砂災害特別警戒区域 位置図	自然現象の種類	急傾斜地の崩壊
	区域番号	郡山-矢田-009-急-Y・R
	区域名称	大和郡山市矢田町(009)急傾斜地崩壊警戒区域・特別警戒区域
	所在地	大和郡山市矢田町

この地図は、国土地理院長の承認を得て、同院発行の20万の1地勢図及び2万5千分の1地形図を複製したものである。（承認番号 平24情複、第132号）

土砂災害警戒区域等の指定の公示に係る図書(その2)



図中の数字は横断測線番号を示す

様式-2(急) 土砂災害警戒区域・土砂災害特別警戒区域 区域図	土砂災害防止法施行令第二条の基準に該当する区域		N 縮尺 1:2,500	自然現象の種類	急傾斜地の崩壊	区域番号	郡山-矢田-009-急-Y・R
	土砂災害防止法施行令第三条の基準に該当する区域			告示番号		区域名称	大和郡山市矢田町(009)急傾斜地崩壊警戒区域・特別警戒区域
	それ以外の区域			告示年月日		所在地	大和郡山市矢田町