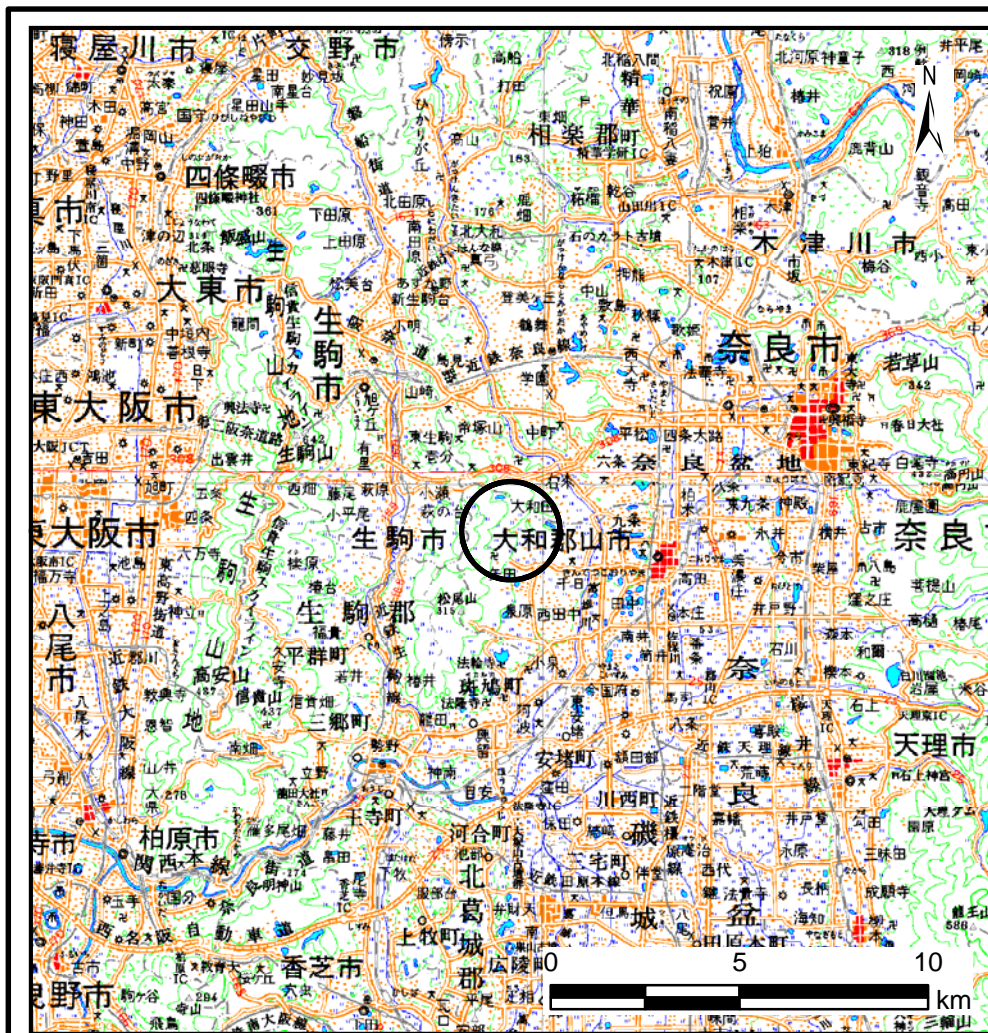
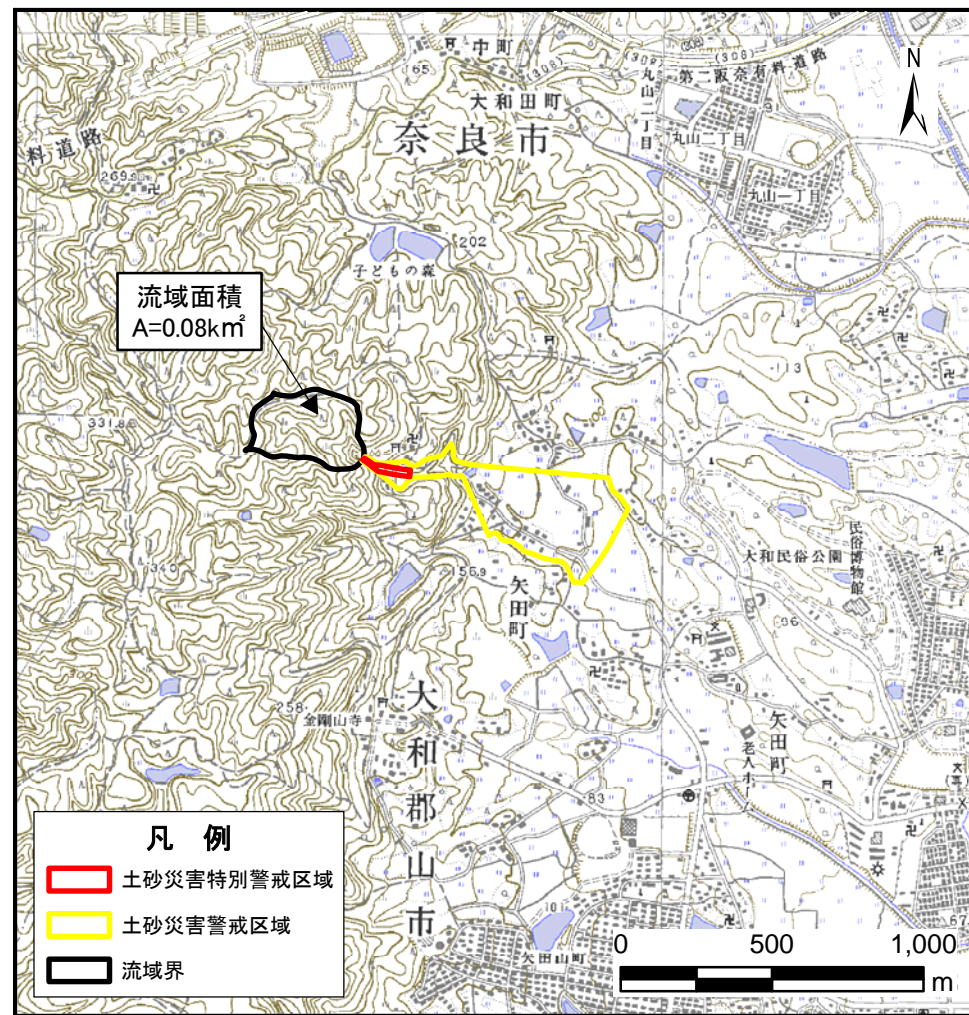


土砂災害警戒区域等の指定の公示に係る図書(その1)



(1:200, 000)



(1:25, 000)

様式-1(土)

土砂災害警戒区域・土砂災害特別警戒区域 位置図

自然現象の種類

土石流

区域番号

大和郡山-矢田町-004-土-Y-R

区域名称

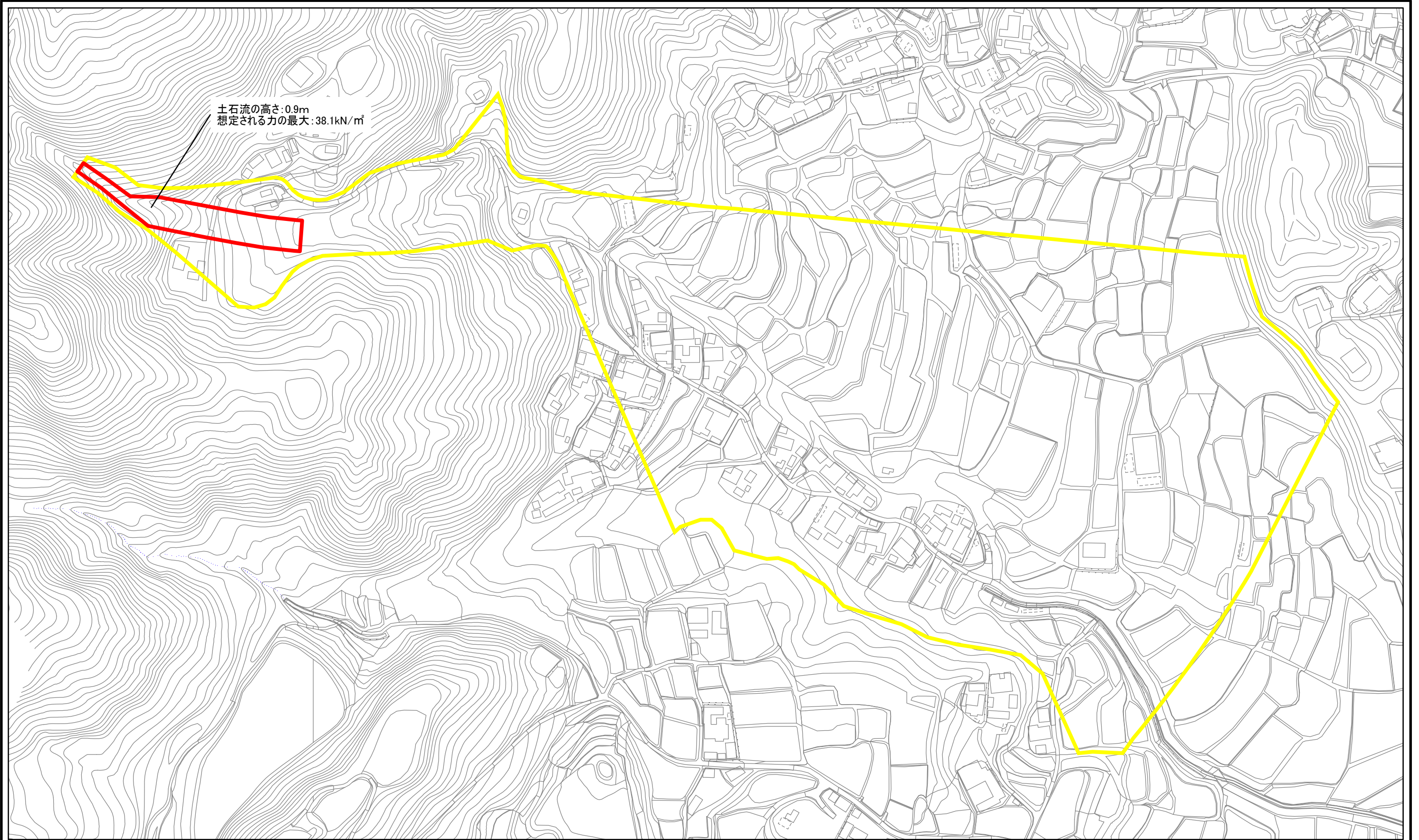
大和郡山市矢田町(004)土石流警戒区域・特別警戒区域

所在地

大和郡山市矢田町

この地図は、国土地理院長の承認を得て、同院発行の数値地図20000(地図画像)及び電子地形図25000を複製したものである。(承認番号 平28情複、第1068号)

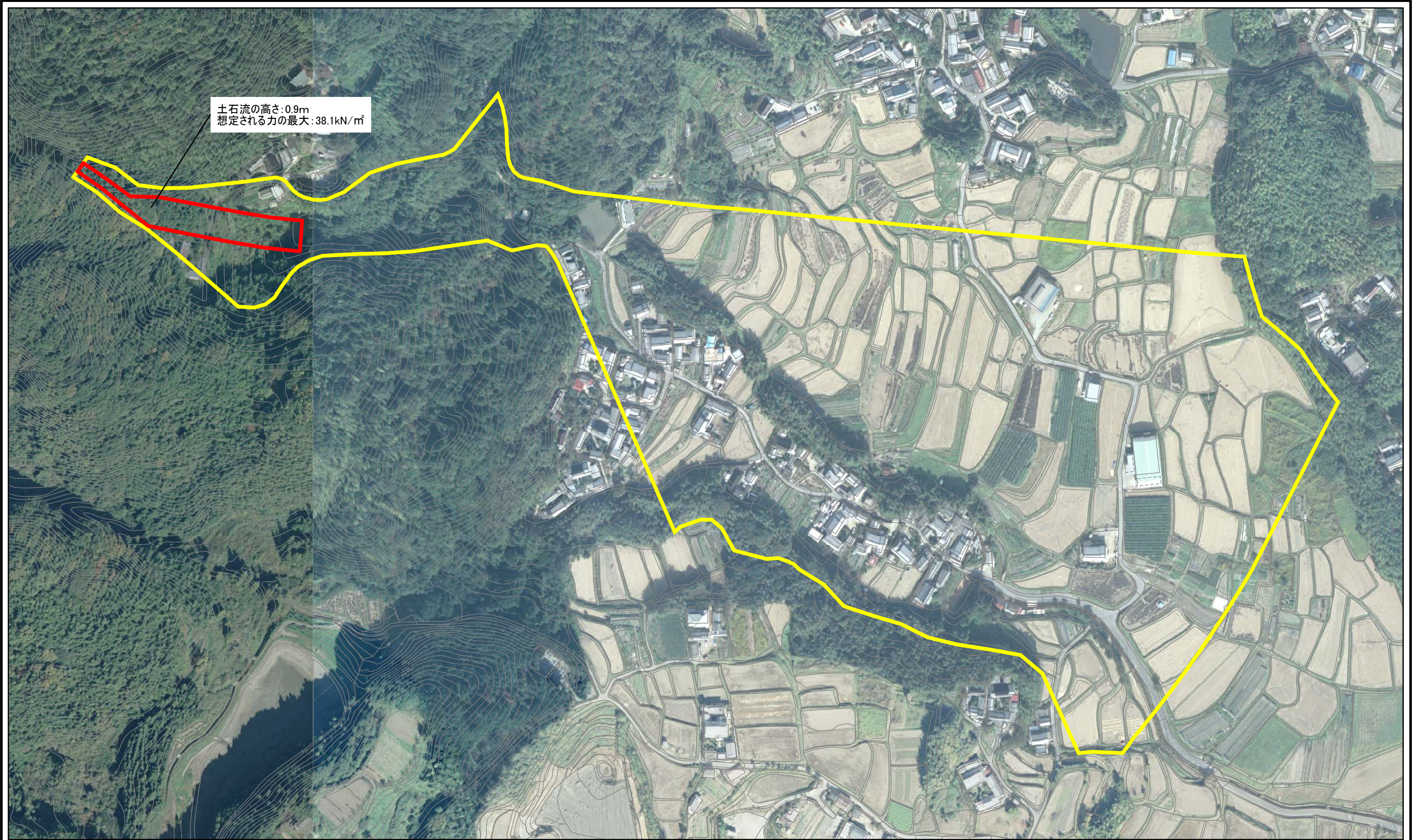
土砂災害警戒区域等の指定の公示に係る図書(参考)



0 50 100 200 m

様式-2(土)(参考) 土砂災害警戒区域・土砂災害特別警戒区域 区域図	土砂災害防止法施行令第二条の基準に該当する区域 (土砂災害警戒区域)		N 縮尺 1:2,500	自然現象の種類	土石流	区域番号	大和郡山-矢田町-004-土-Y-R
	土砂災害防止法施行令第三条の基準に該当する区域 (土砂災害特別警戒区域)			告示番号	大和郡山市矢田町(004) 土石流警戒区域・特別警戒区域		
	その他の区域			告示年月日	所在地	大和郡山市矢田町	

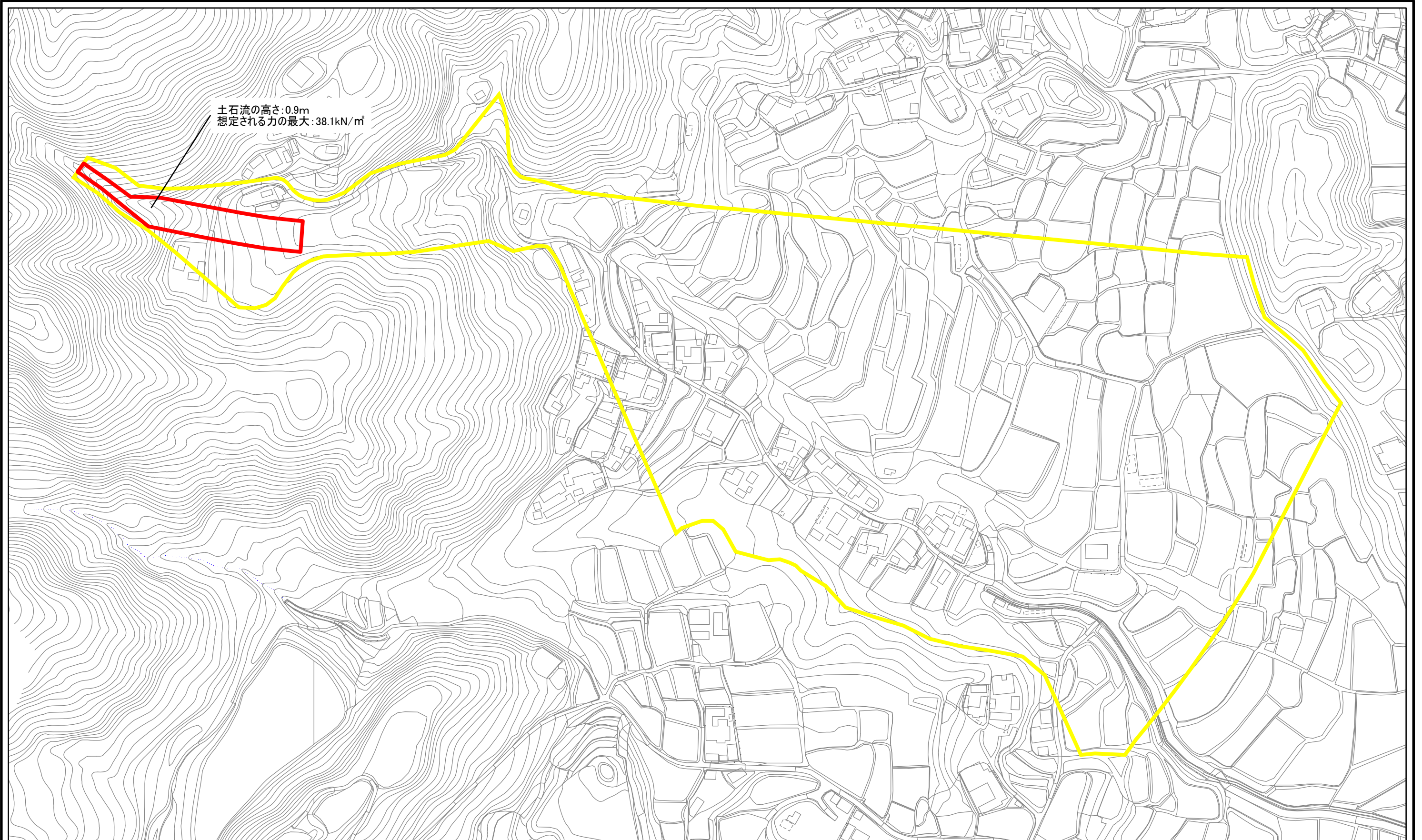
土砂災害警戒区域等の指定の公示に係る図書(参考)



0 50 100 200 m

様式-2(土)(参考) 土砂災害警戒区域・土砂災害特別警戒区域 区域図	土砂災害防止法施行令第二条の基準に該当する区域 (土砂災害警戒区域)		N 縮尺 1:2,500	自然現象の種類	土石流	区域番号	大和郡山-矢田町-004-土-Y-R
	土砂災害防止法施行令第三条の基準に該当する区域 (土砂災害特別警戒区域)			告示番号	大和郡山市矢田町(004) 土石流警戒区域・特別警戒区域		
	その他の区域			告示年月日	所在地	大和郡山市矢田町	

土砂災害警戒区域等の指定の公示に係る図書(その2)



0 25 50 100 m

様式-2(土) 土砂災害警戒区域・土砂災害特別警戒区域 区域図	土砂災害防止法施行令第二条の基準に該当する区域 (土砂災害警戒区域)		N 縮尺 1:2,500	自然現象の種類	土石流	区域番号	大和郡山-矢田町-004-土-Y-R
	土砂災害防止法施行令第三条の基準に該当する区域 (土砂災害特別警戒区域)			告示番号		区域名称	大和郡山市矢田町(004) 土石流警戒区域・特別警戒区域
	その他の区域			告示年月日		所在地	大和郡山市矢田町