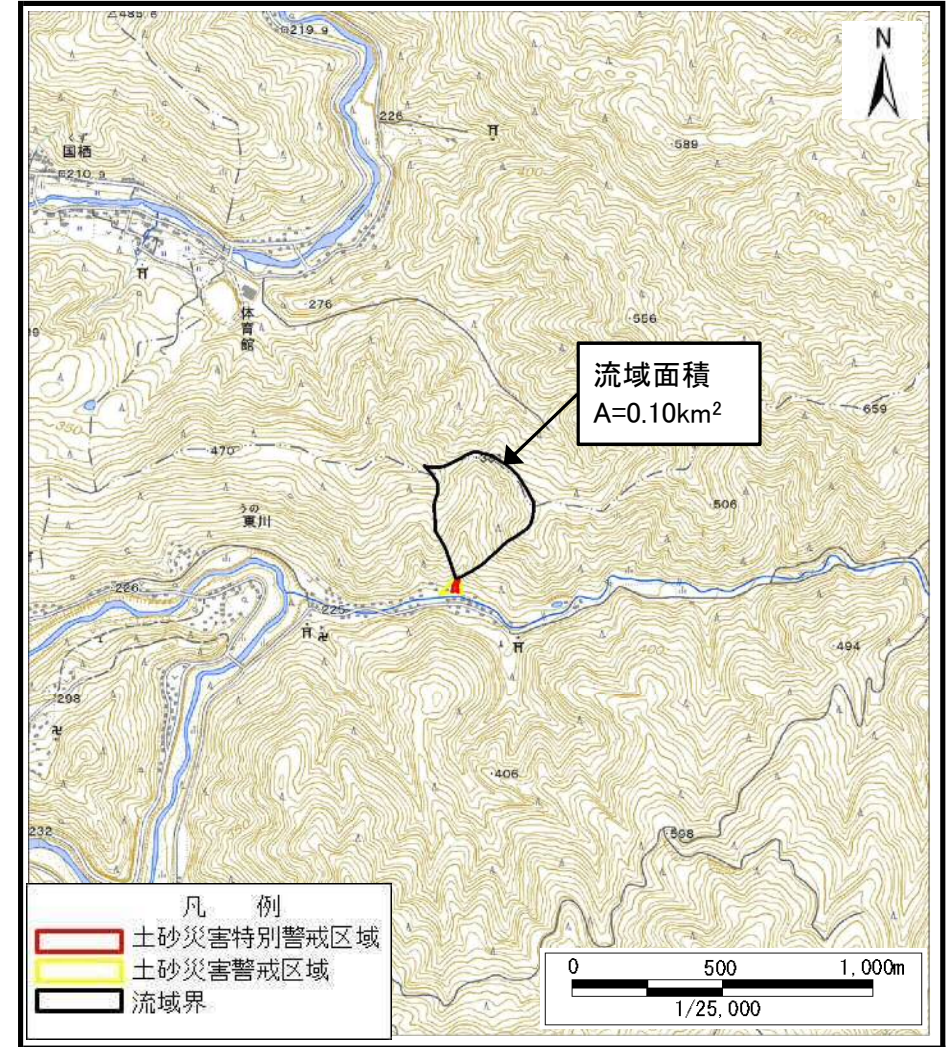


土砂災害警戒区域等の指定の公示に係る図書（その1）



(1/200,000)



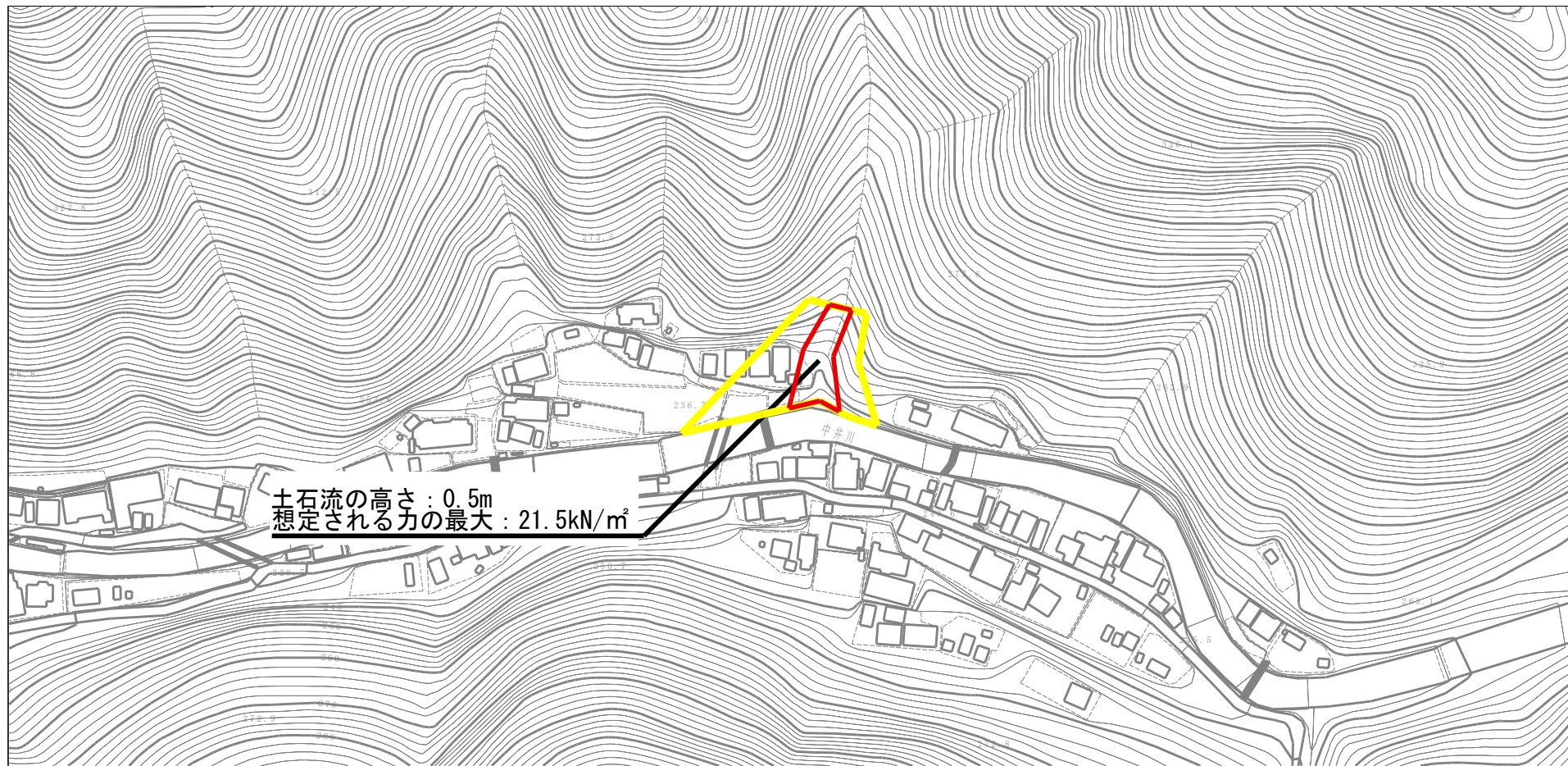
(1/25,000)

様式-1 (土)
土砂災害警戒区域・土砂災害特別警戒区域 位置図

自然現象の種類	土石流
区域番号	川上-東川-002-土-Y・R
区域名称	川上村東川(002)土石流警戒区域・特別警戒区域
所在地	吉野郡川上村東川

この地図は、国土地理院長の承認を得て、同院発行の数値地図200000（地図画像）及び数値地図25000（地図画像）を複製したものである。（承認番号 平29情複、第977号）

土砂災害警戒区域等の指定の公示に係る図書 (参考)



0 1 × 100m

様式-2 (土) (参考)

土砂災害警戒区域・土砂災害特別警戒区域
区域図

土砂災害防止法施行令第二条の基準に該当する区域



自然現象
の種類

土石流

区域番号

川上-東川-002-土-Y・R

土砂災害防止
法施行令第三
条の基準に該
当する区域

土石流の高さが1mを超える場合、土石等の
移動による力が50kN/m²を超える区域



縮尺
1:2,500

告示番号

区域名称

川上村東川(002)土石流
警戒区域・特別警戒区域

土石流の高さが1mを超える場合、土石等の
移動による力が50kN/m²以下の区域



告示年月日

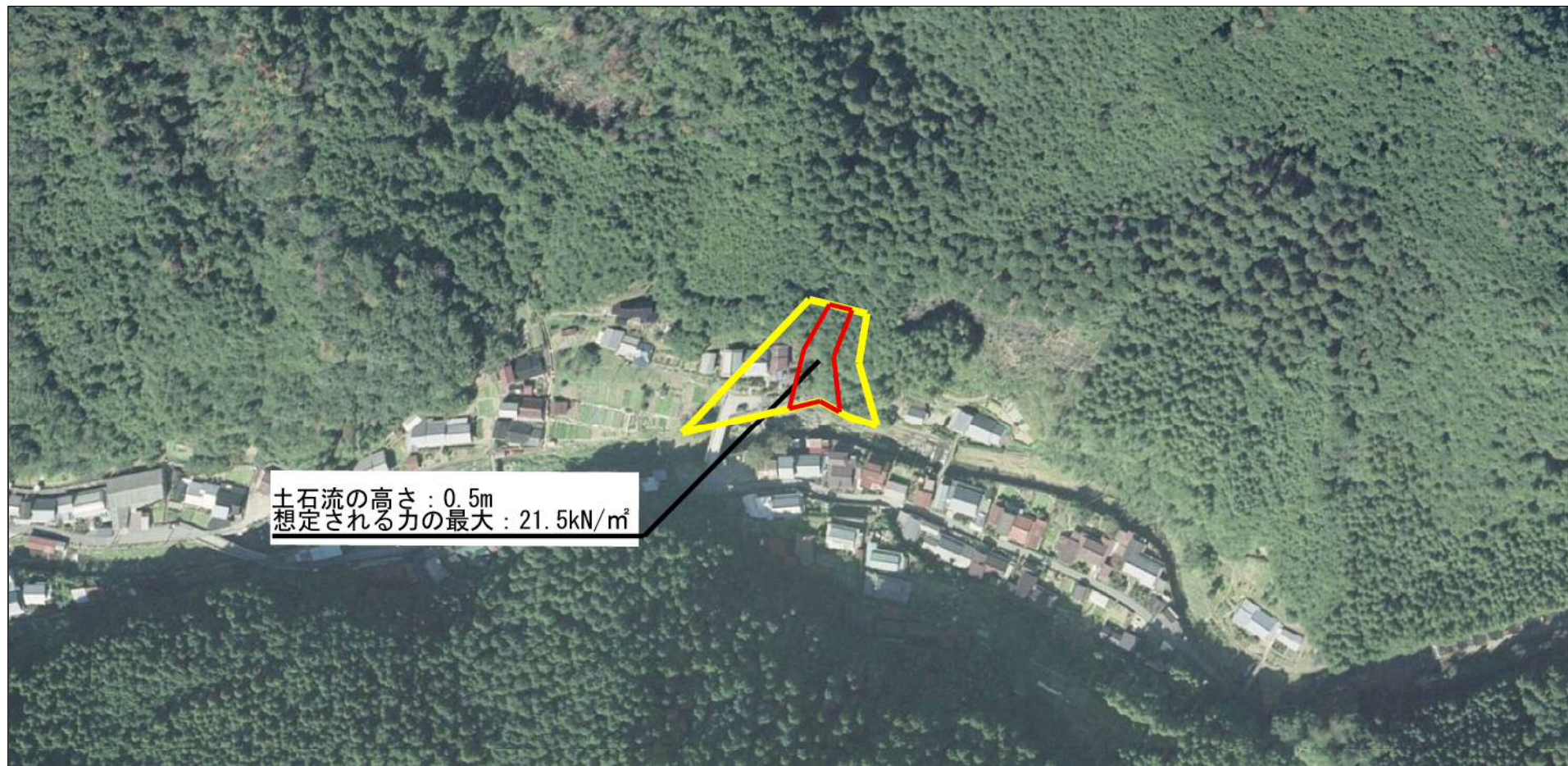
所在地

吉野郡川上村東川

それ以外の区域



土砂災害警戒区域等の指定の公示に係る図書 (参考)

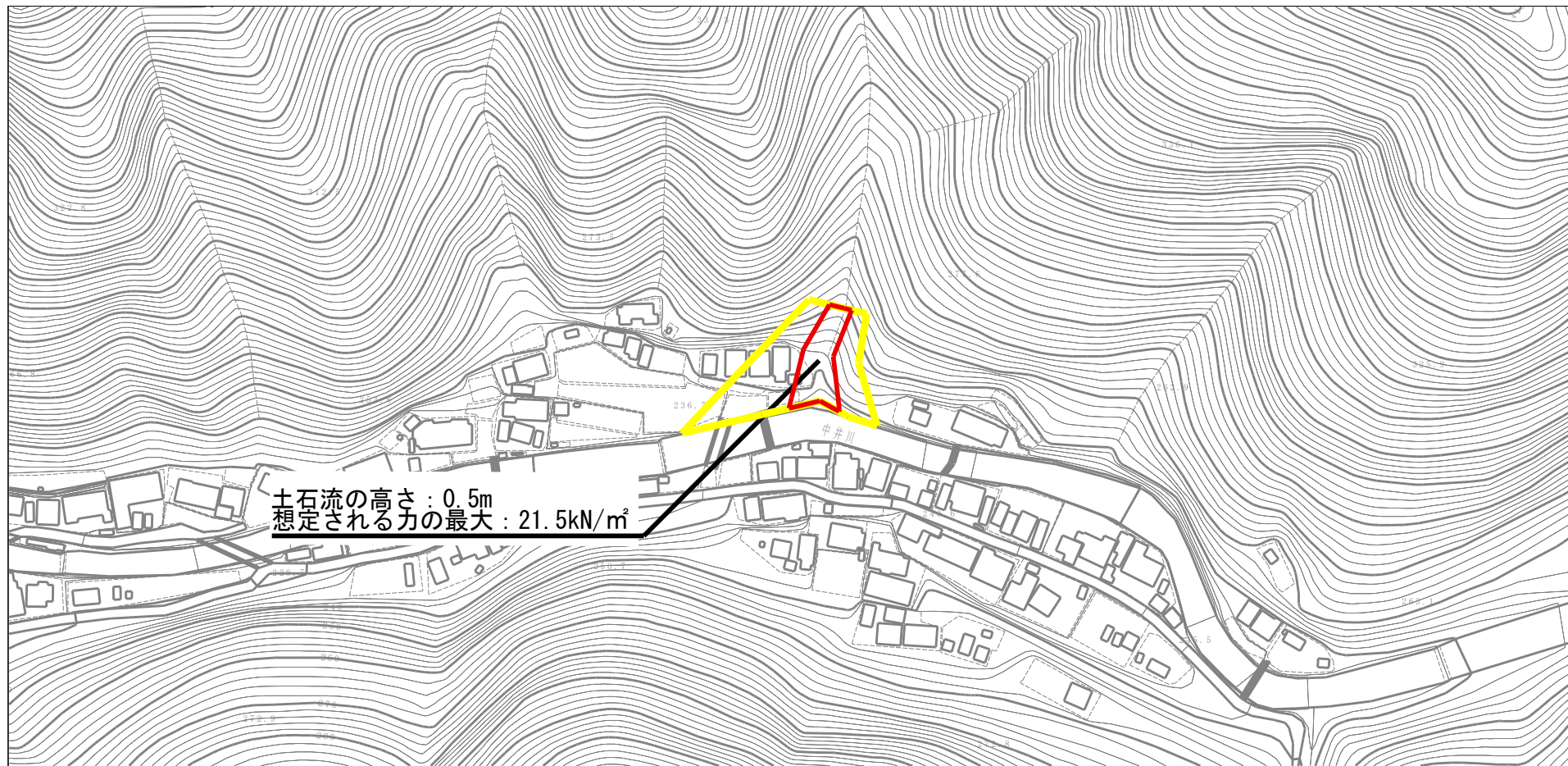


土石流の高さ：0.5m
 想定される力の最大：21.5kN/m²

0 100m

様式-2 (土) (参考) 土砂災害警戒区域・土砂災害特別警戒区域 区域図	土砂災害防止法施行令第二条の基準に該当する区域		N 縮尺 1:2,500	自然現象の種類	土石流	区域番号	川上-東川-002-土-Y・R
	土砂災害防止法施行令第三条の基準に該当する区域			告示番号		区域名称	川上村東川(002)土石流警戒区域・特別警戒区域
	土石流の高さが1mを超える場合、土石等の移動による力が50kN/m ² を超える区域			告示年月日		所在地	吉野郡川上村東川
	土石流の高さが1mを超える場合、土石等の移動による力が50kN/m ² 以下の区域						
	それ以外の区域						

土砂災害警戒区域等の指定の公示に係る図書（その2）



0 1 × 100m

様式-2 (土) 土砂災害警戒区域・土砂災害特別警戒区域 区域図	土砂災害防止法施行令第二条の基準に該当する区域		N 縮尺 1:2,500	自然現象の種類	土石流	区域番号	川上-東川-002-土-Y・R
	土砂災害防止法施行令第三条の基準に該当する区域			告示番号		区域名称	川上村東川(002)土石流警戒区域・特別警戒区域
	それ以外の区域			告示年月日		所在地	吉野郡川上村東川