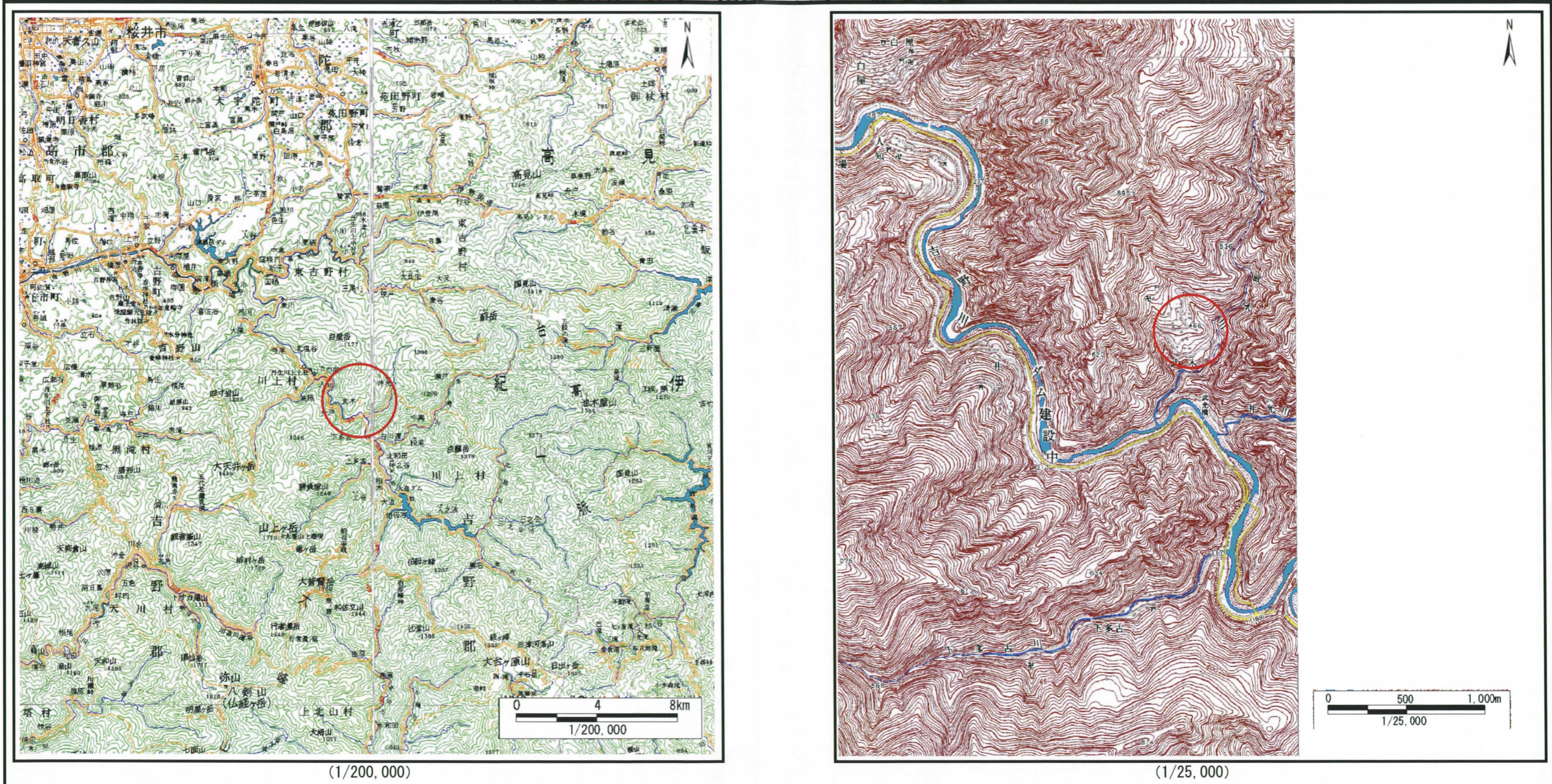


土砂災害警戒区域等の指定の公示に係る図書（その1）

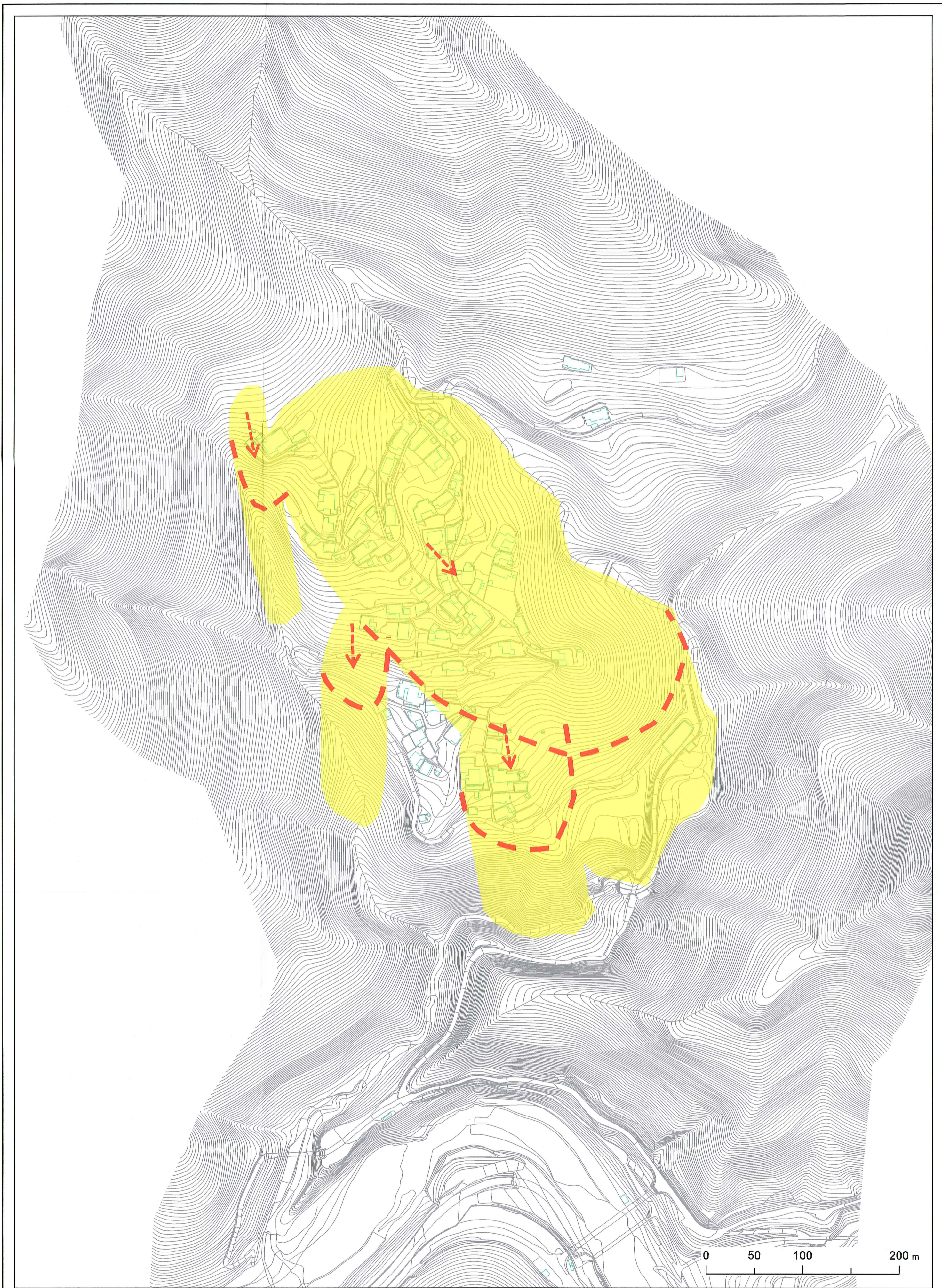


(1/200,000)

(1/25,000)

様式-1 (地) 土砂災害警戒区域 位置図	自然現象の種類	地滑り
	区域番号	川上-武木-001-地-Y
	区域名称	川上村武木(001)地滑り警戒区域
	地滑り区域名	武木(001)
	所在地	吉野郡川上村大字武木

この地図は、国土地理院長の承認を得て、同院発行の数値地図200,000（地図画像）及び数値地図25,000（地図画像）を複製したものである。（承認番号 平25情複、第 号）



様式-2(地)
土砂災害警戒区域 区域図

土砂災害防止法施行令
第二条の基準に該当する区域



自然現象
の種類

地滑り

区域番号

川上-武木-001-地-Y

区域名称

川上村武木(001)地滑り警戒区域

告示番号

第349号

地滑り区域名

武木(001)

縮尺

1:2,500

告示年月日

平成26年12月26日

所在地

吉野郡川上村大字武木