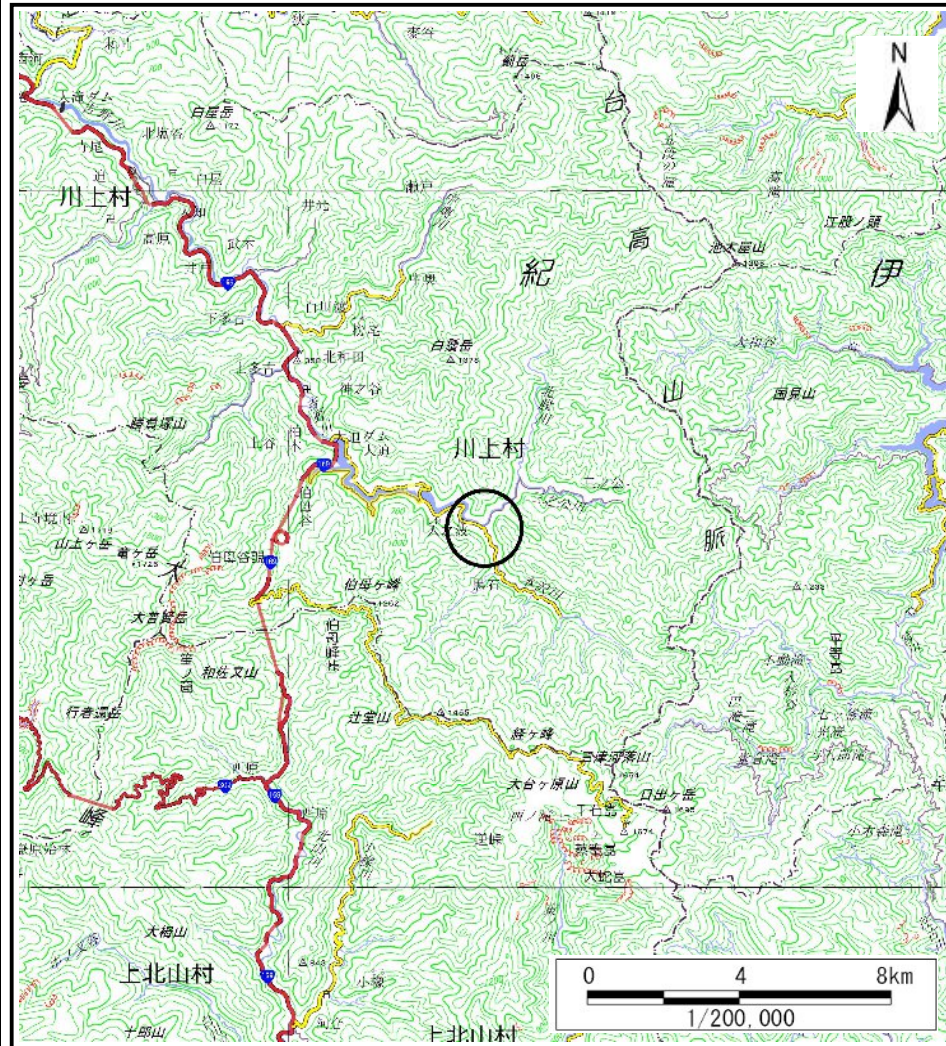


土砂災害警戒区域等の指定の公示に係る図書(その1)



(1/200,000)



(1/25,000)

様式-1(急)

土砂災害警戒区域・土砂災害特別警戒区域 位置図

自然現象の種類

区域番号

区域名称

所在地

急傾斜地の崩壊

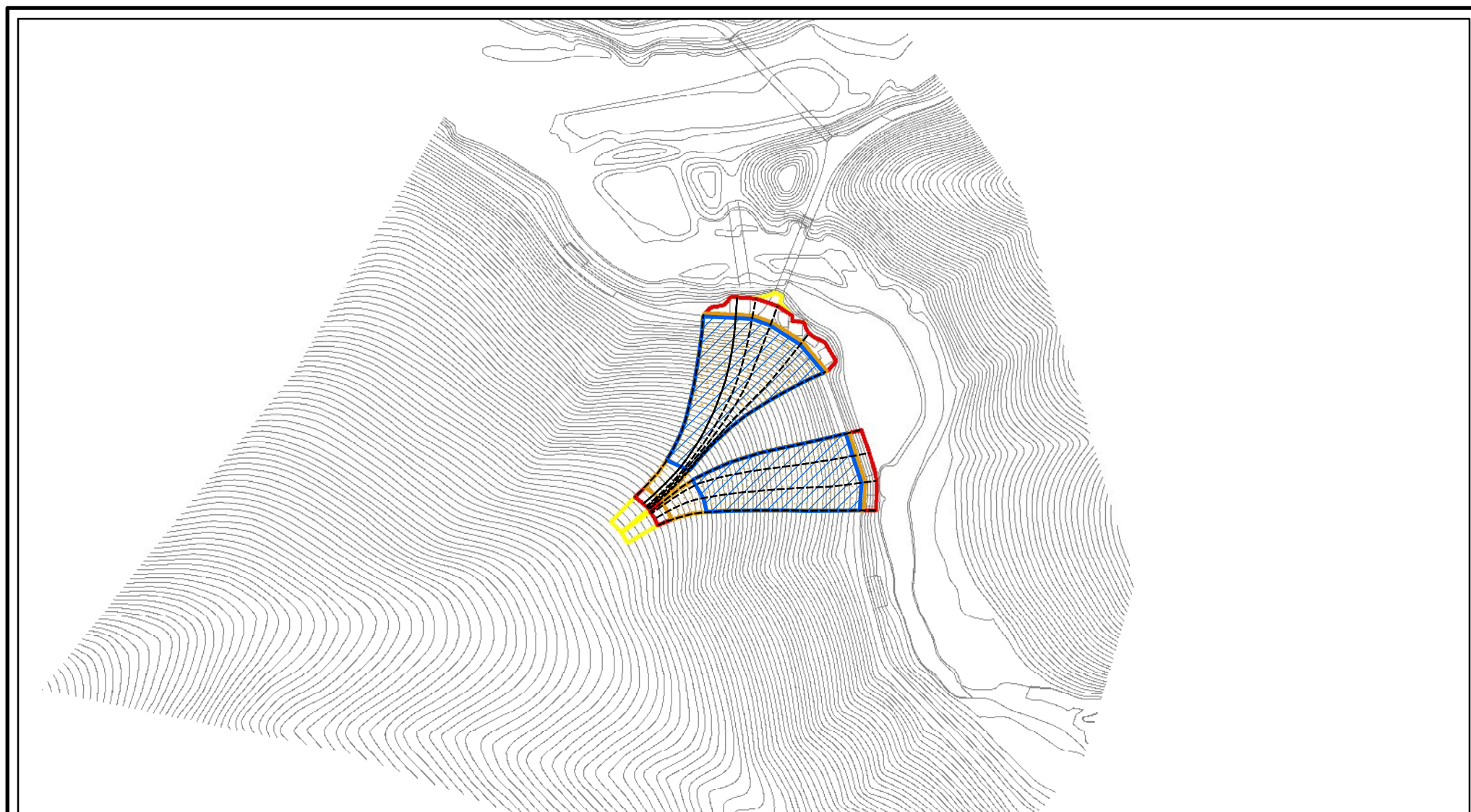
川上-入之波-008-急-Y・R

川上村入之波(008)急傾斜地崩壊警戒区域・特別警戒区域

吉野郡川上村大字入之波

測量法に基づく国土地理院長承認(複製) R 2JHf 777 本製品を複製する場合には、国土地理院の長の承認を得なければならない。

土砂災害警戒区域等の指定の公示に係る図書(参考)



0 25 50 100
m

様式－2(急)(参考)

土砂災害警戒区域・土砂災害特別警戒区域
区域図

土砂災害防止法施行令第二条の基準に該当する区域



土砂災害防止法
施行令第三条の
基準に該当する
区域



土石等の(移動)高さが1m以下の場合、
土石等の移動による力が100kN/mを超える区域



土石等の堆積の高さが3mを超える区域
それ以外の区域



縮尺

1:2,500

自然現象
の種類

告示番号

告示年月日

急傾斜地の崩壊

奈良県告示第156号

令和7年7月15日

区域番号

区域名称

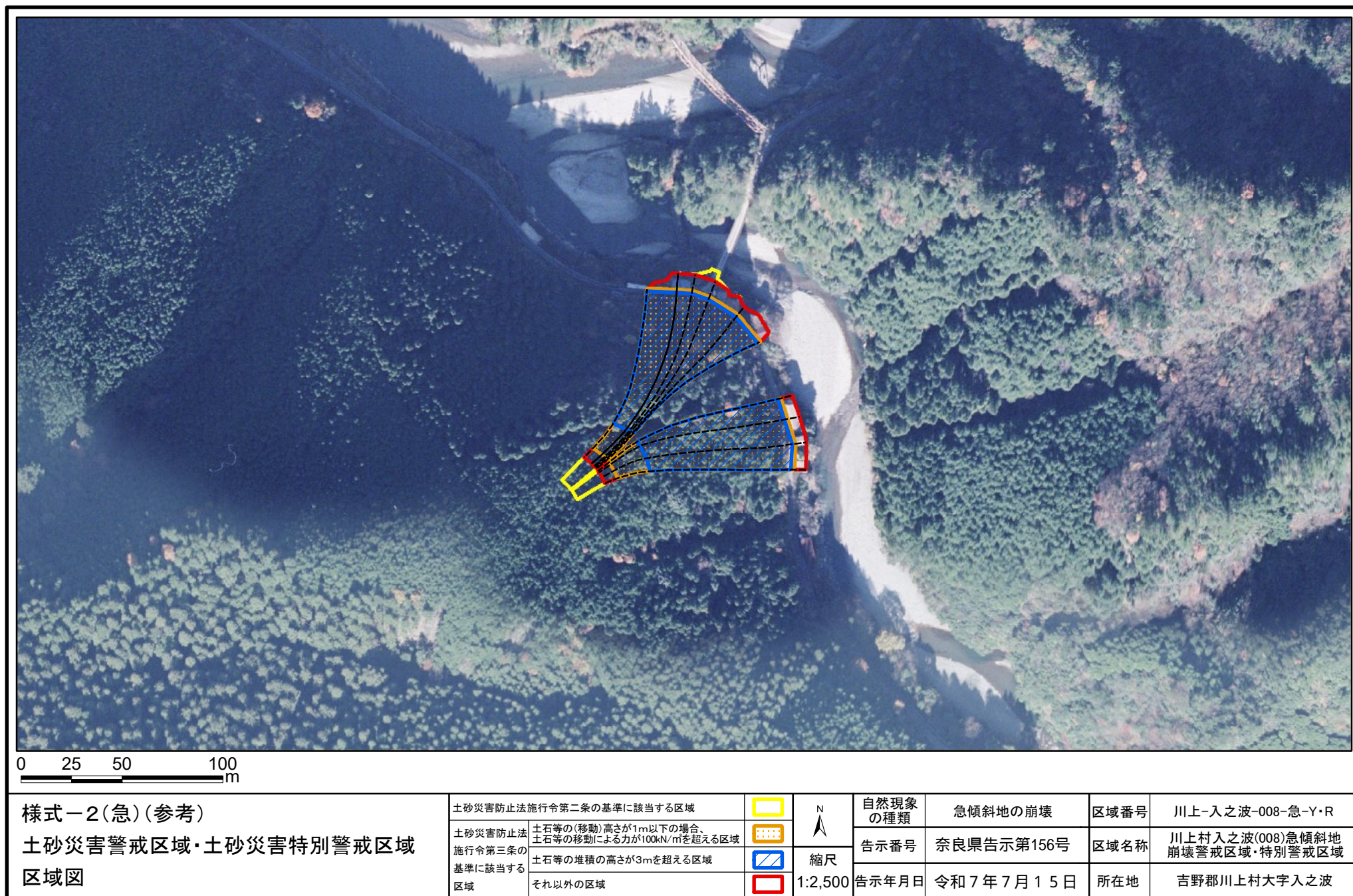
所在地

川上-入之波-008-急-Y・R

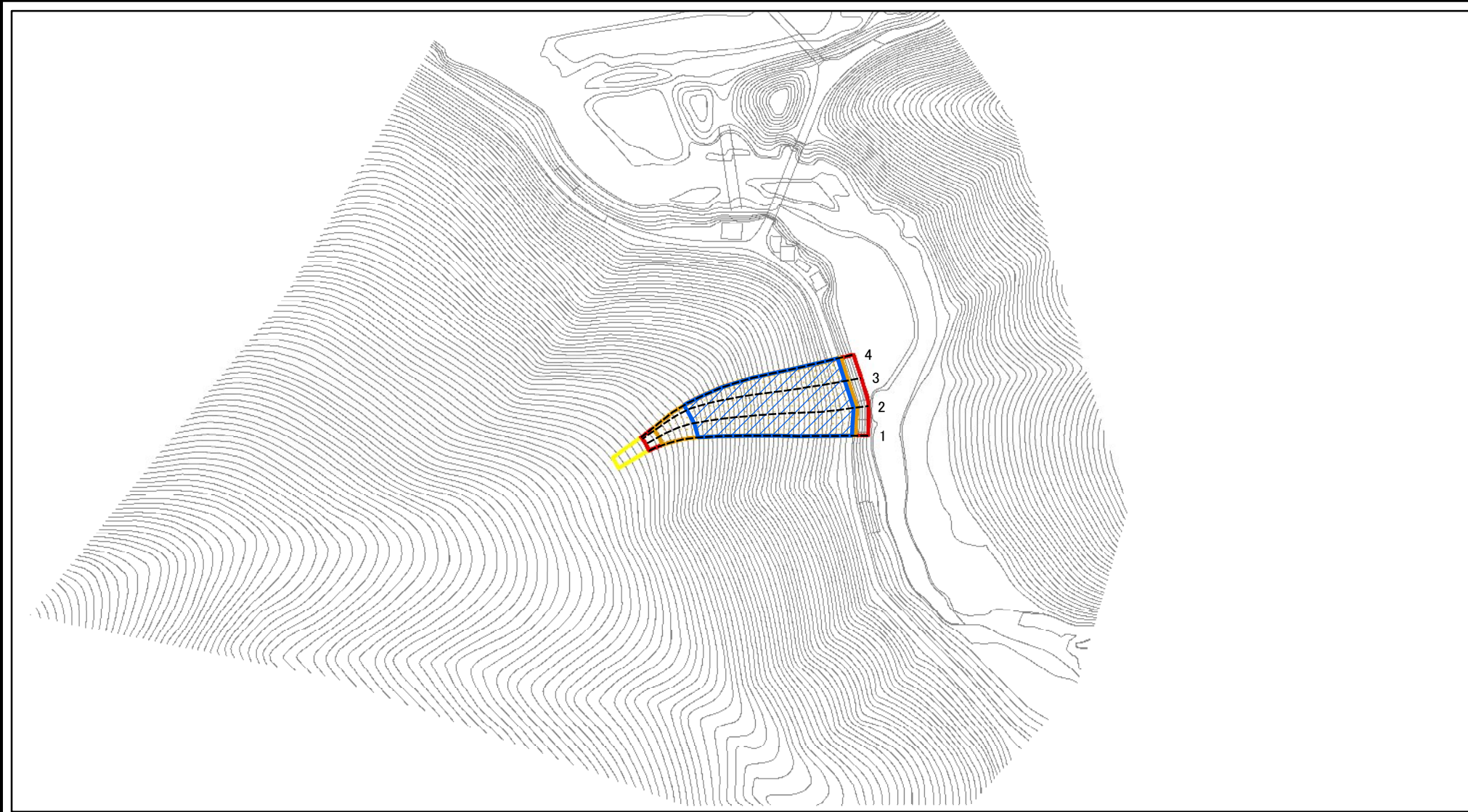
川上村入之波(008)急傾斜地
崩壊警戒区域・特別警戒区域

吉野郡川上村大字入之波

土砂災害警戒区域等の指定の公示に係る図書(参考)



土砂災害警戒区域等の指定の公示に係る図書(その2)

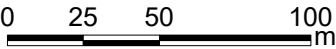
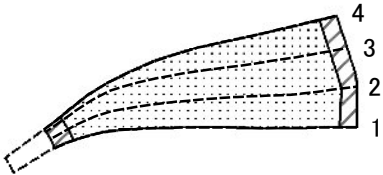


0 25 50 100
m

図中の数字は横断測線番号を示す

様式－2(急) 土砂災害警戒区域・土砂災害特別警戒区域図	土砂災害防止法施行令第二条の基準に該当する区域		N 縮尺 1:2,500	自然現象の種類	急傾斜地の崩壊	区域番号	川上-入之波-008-急-Y・R(1/2)
	土砂災害防止法施行令第三条の基準に該当する区域			告示番号	奈良県告示第156号	区域名称	川上村入之波(008)急傾斜地崩壊警戒区域・特別警戒区域
	土砂等の(移動)高さが1m以下の場合、土砂等の移動による力が100kN/mを超える区域			告示年月日	令和7年7月15日	所在地	吉野郡川上村大字入之波
	土砂等の堆積の高さが3mを超える区域						
	それ以外の区域						

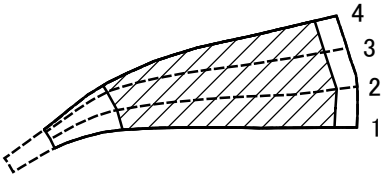
土砂災害警戒区域等の指定の公示に係る図書(その2-2)



図中の数字は横断測線番号を示す

様式-2-2(急) 土砂災害特別警戒区域の区域区分図 (急傾斜地の崩壊に伴う土石等の移動により 建築物の地上部に作用すると想定される力)	土砂災害防止法施行令第二条の基準に該当する区域		 縮尺 1:2,500	自然現象 の種類	急傾斜地の崩壊	区域番号	川上-入之波-008-急-Y・R(1/2)
	土砂災害防止法 施行令第三条の 基準に該当する 区域	土石等の(移動)高さが1m以下の場合、 土石等の移動による力が100kN/mを超える区域		告示番号	奈良県告示第156号	区域名称	川上村入之波(008)急傾斜地 崩壊警戒区域・特別警戒区域
		それ以外の区域		告示年月日	令和7年7月15日	所在地	吉野郡川上村大字入之波

土砂災害警戒区域等の指定の公示に係る図書(その2-3)



0 25 50 100
m

図中の数字は横断測線番号を示す

様式-2-3(急)
土砂災害特別警戒区域の区域区分図
(急傾斜地の崩壊に伴う土石等の堆積により
建築物の地上部に作用すると想定される力)

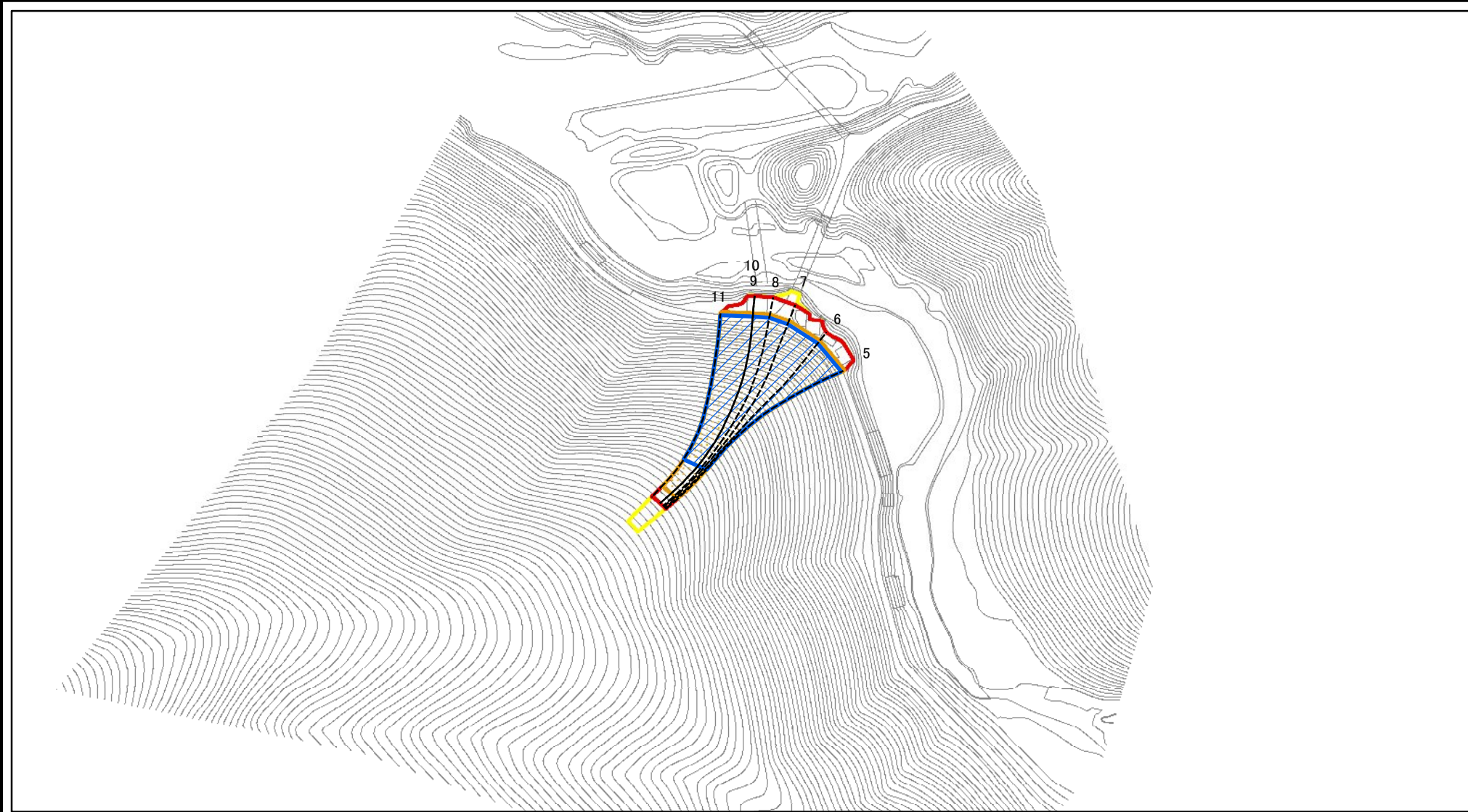
土砂災害防止法施行令第二条の基準に該当する区域			N 縮尺 1:2,500	自然現象 の種類	急傾斜地の崩壊	区域番号	川上-入之波-008-急-Y・R(1/2)
土砂災害防止法 施行令第三条の 基準に該当する 区域	土石等の堆積の高さが3mを超える区域			告示番号	奈良県告示第156号	区域名称	川上村入之波(008)急傾斜地 崩壊警戒区域・特別警戒区域
	それ以外の区域			告示年月日	令和7年7月15日	所在地	吉野郡川上村大字入之波






土砂災害警戒区域等の指定の公示に係る図書(その3)

(1/1)

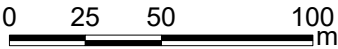
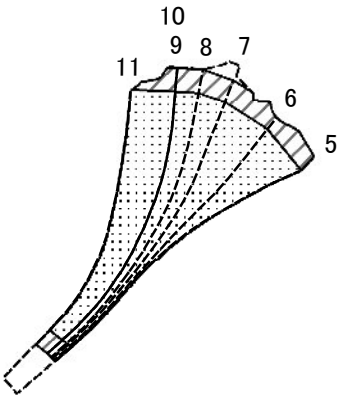
[illegible]

土砂災害警戒区域等の指定の公示に係る図書(その2)



<div>02550100m</div>				図中の数字は横断測線番号を示す			
様式－2(急) 土砂災害警戒区域・土砂災害特別警戒区域 区域図	土砂災害防止法施行令第二条の基準に該当する区域		<div>N</div>	自然現象の種類	急傾斜地の崩壊	区域番号	川上-入之波-008-急-Y・R(2/2)
	土砂災害防止法施行令第三条の基準に該当する区域			告示番号	奈良県告示第156号	区域名称	川上村入之波(008)急傾斜地崩壊警戒区域・特別警戒区域
	土砂等の(移動)高さが1m以下の場合、土砂等の移動による力が100kN/mを超える区域		縮尺 1:2,500	告示年月日	令和7年7月15日	所在地	吉野郡川上村大字入之波
	土砂等の堆積の高さが3mを超える区域						
	それ以外の区域						

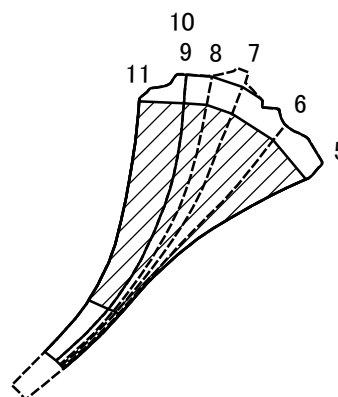
土砂災害警戒区域等の指定の公示に係る図書(その2-2)



図中の数字は横断測線番号を示す




様式-2-2(急) 土砂災害特別警戒区域の区域区分図 (急傾斜地の崩壊に伴う土石等の移動により 建築物の地上部に作用すると想定される力)	土砂災害防止法施行令第二条の基準に該当する区域		 縮尺 1:2,500	自然現象 の種類	急傾斜地の崩壊	区域番号	川上-入之波-008-急-Y・R(2/2)
	土砂災害防止法 施行令第三条の 基準に該当する 区域	土石等の(移動)高さが1m以下の場合、 土石等の移動による力が100kN/mを超える区域		告示番号	奈良県告示第156号	区域名称	川上村入之波(008)急傾斜地 崩壊警戒区域・特別警戒区域
		それ以外の区域		告示年月日	令和7年7月15日	所在地	吉野郡川上村大字入之波

土砂災害警戒区域等の指定の公示に係る図書(その2-3)



図中の数字は横断測線番号を示す

様式－２－３(急)
土砂災害特別警戒区域の区域区分図
(急傾斜地の崩壊に伴う土石等の堆積により
建築物の地上部に作用すると想定される力)

土砂災害防止法施行令第2条の基準に該当する区域	
土砂災害防止法施行令第3条の基準に該当する区域	
それ以外の区域	



縮尺

1:2,500

自然現象の種類	急傾斜地の崩壊	区域番号	川上-入之波-008-急-Y・R(2/2)
告示番号	奈良県告示第156号	区域名称	川上村入之波(008)急傾斜地崩壊警戒区域・特別警戒区域
告示年月日	令和7年7月15日	所在地	吉野郡川上村大字入之波

土砂災害警戒区域等の指定の公示に係る図書(その3)

(1/1)

[illegible]