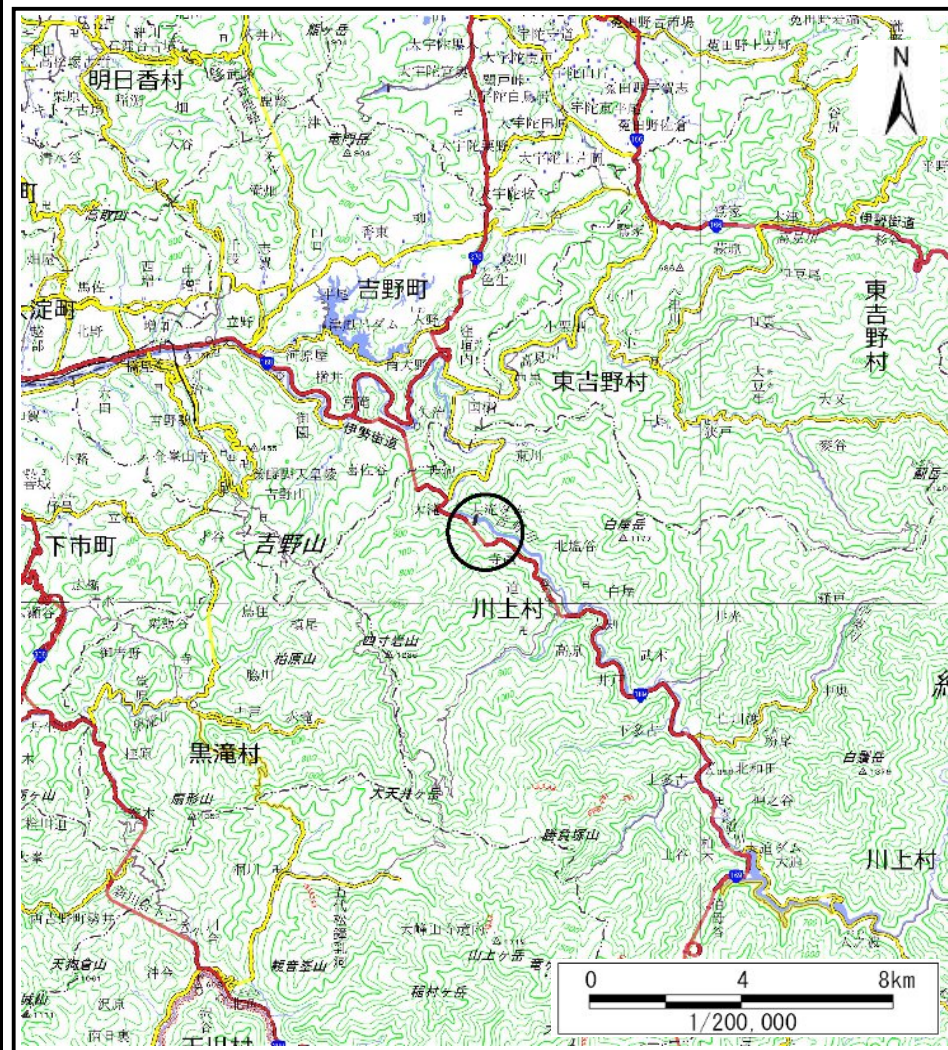
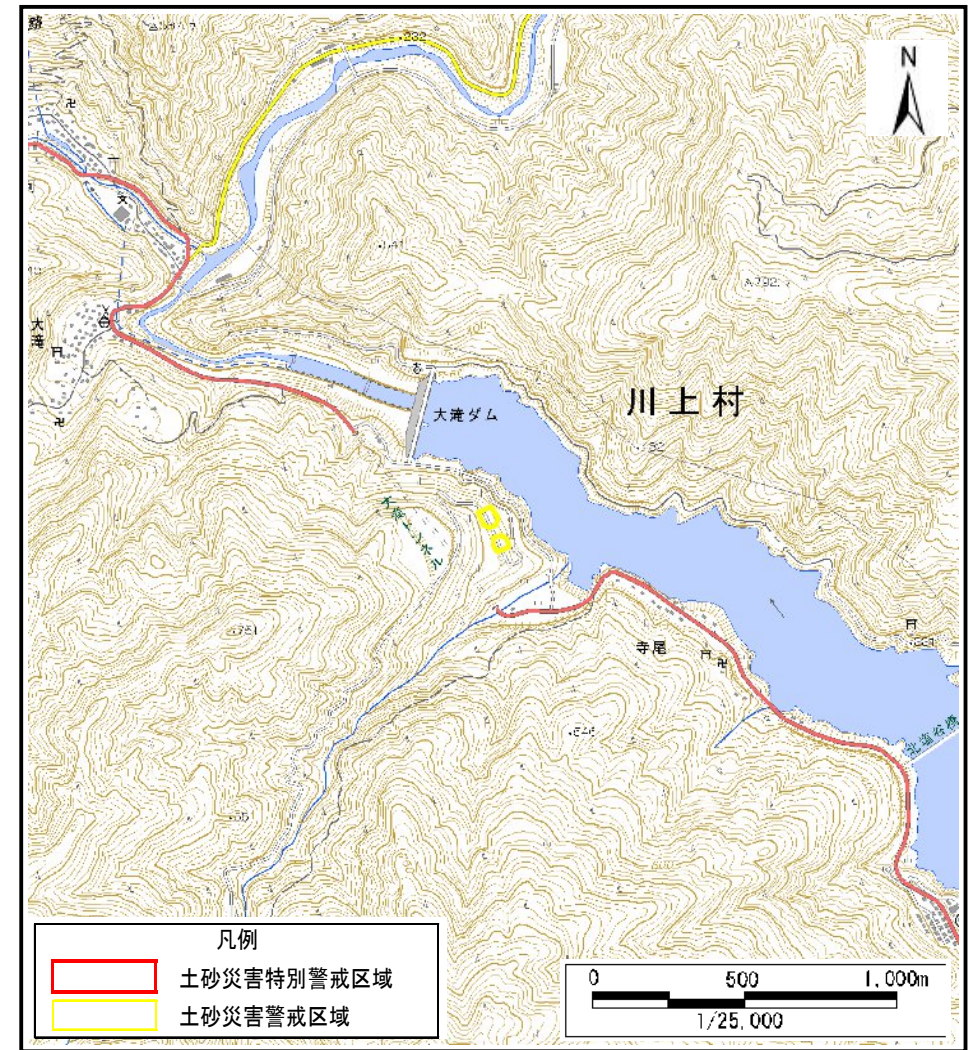


# 土砂災害警戒区域等の指定の公示に係る図書(その1)



(1/200,000)



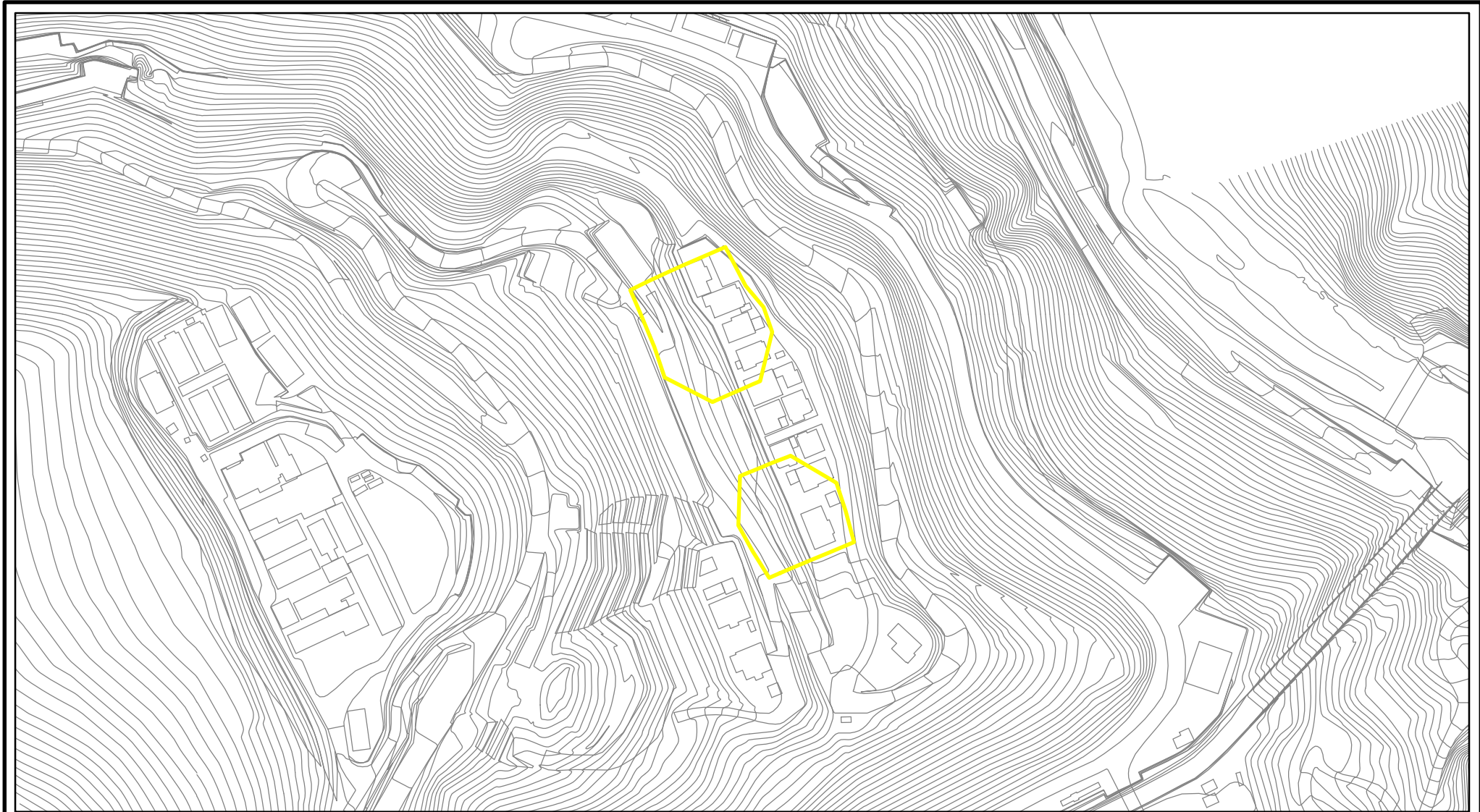
(1/25,000)

<b>様式-1(急)</b>  <b>土砂災害警戒区域・土砂災害特別警戒区域 位置図</b>	自然現象の種類	急傾斜地の崩壊
	区域番号	川上-大滝-005-急-Y
	区域名称	川上村大滝(005)急傾斜地崩壊警戒区域
	所在地	吉野郡川上村大字大滝

測量法に基づく国土地理院長承認(複製) R 2JHf 777 本製品を複製する場合には、国土地理院の長の承認を得なければならない。



土砂災害警戒区域等の指定の公示に係る図書(参考)



0 25 50 100  
m

様式－2(急)(参考)

土砂災害警戒区域・土砂災害特別警戒区域  
区域図

土砂災害防止法施行令第二条の基準に該当する区域

土砂災害防止法  
施行令第三条の  
基準に該当する  
区域

土石等の(移動)高さが1m以下の場合、  
土石等の移動による力が100kN/mを超える区域  
土石等の堆積の高さが3mを超える区域  
それ以外の区域



縮尺

1:2,500

自然現象  
の種類

告示番号

告示年月日

急傾斜地の崩壊

奈良県告示第144号

令和7年7月15日

区域番号

区域名称

所在地

川上-大滝-005-急-Y

川上村大滝(005)  
急傾斜地崩壊警戒区域

吉野郡川上村大字大滝



土砂災害警戒区域等の指定の公示に係る図書(参考)



0 25 50 100  
m

様式－2(急)(参考)

土砂災害警戒区域・土砂災害特別警戒区域  
区域図

土砂災害防止法施行令第二条の基準に該当する区域



土砂災害防止法  
施行令第三条の  
基準に該当する  
区域

土石等の(移動)高さが1m以下の場合、  
土石等の移動による力が100kN/mを超える区域



土石等の堆積の高さが3mを超える区域



それ以外の区域



縮尺

1:2,500

自然現象  
の種類

急傾斜地の崩壊

告示番号

奈良県告示第144号

告示年月日

令和7年7月15日

区域番号

川上-大滝-005-急-Y

区域名称

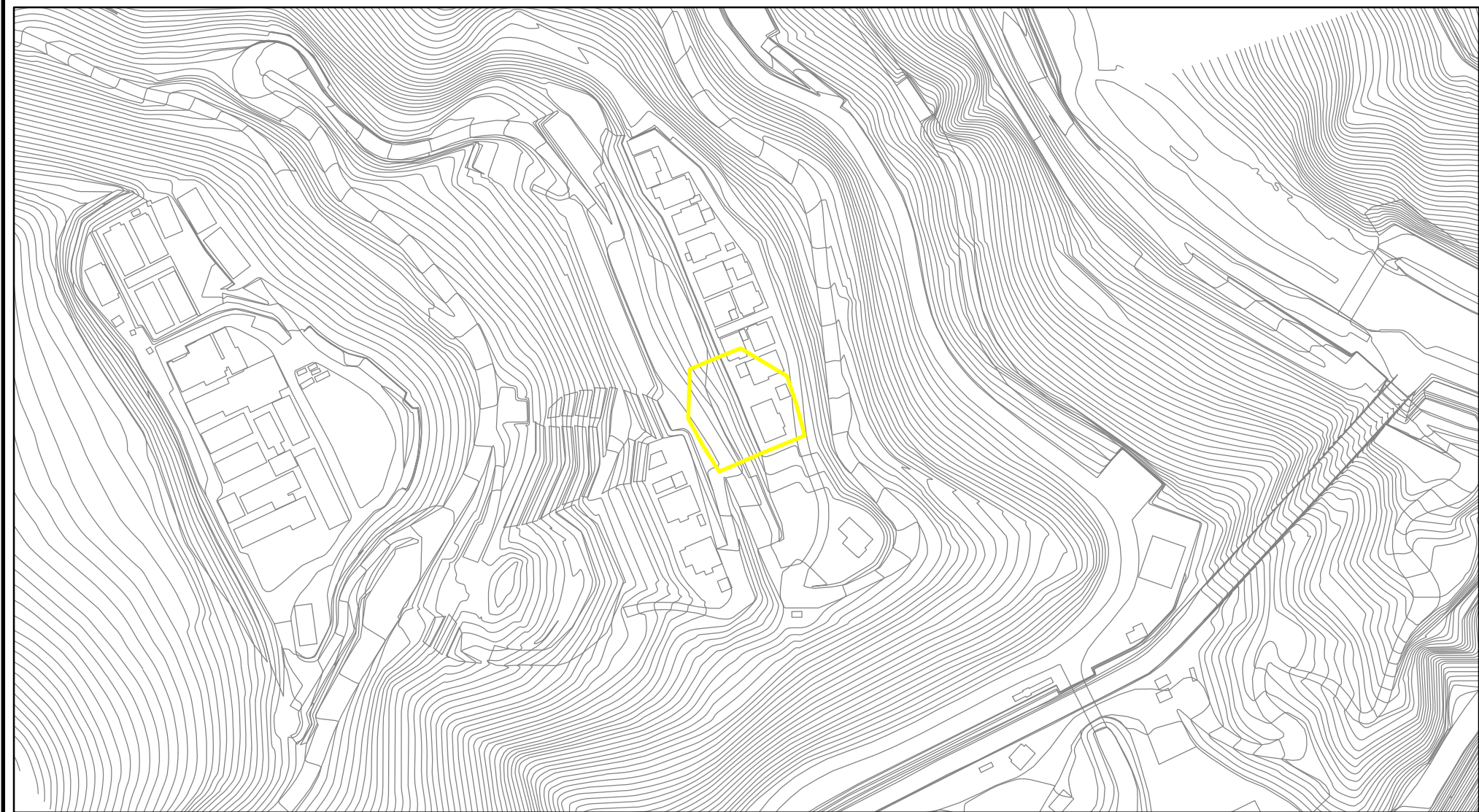
川上村大滝(005)  
急傾斜地崩壊警戒区域

所在地

吉野郡川上村大字大滝



土砂災害警戒区域等の指定の公示に係る図書(その2)



様式－2(急)

土砂災害警戒区域・土砂災害特別警戒区域  
区域図

土砂災害防止法施行令第二条の基準に該当する区域

土砂災害防止法  
施行令第三条の  
基準に該当する  
区域

土石等の(移動)高さが1m以下の場合、  
土石等の移動による力が100kN/mを超える区域

土石等の堆積の高さが3mを超える区域

それ以外の区域



縮尺  
1:2,500

自然現象  
の種類

告示番号

告示年月日

急傾斜地の崩壊

奈良県告示第144号

令和7年7月15日

区域番号

区域名称

所在地

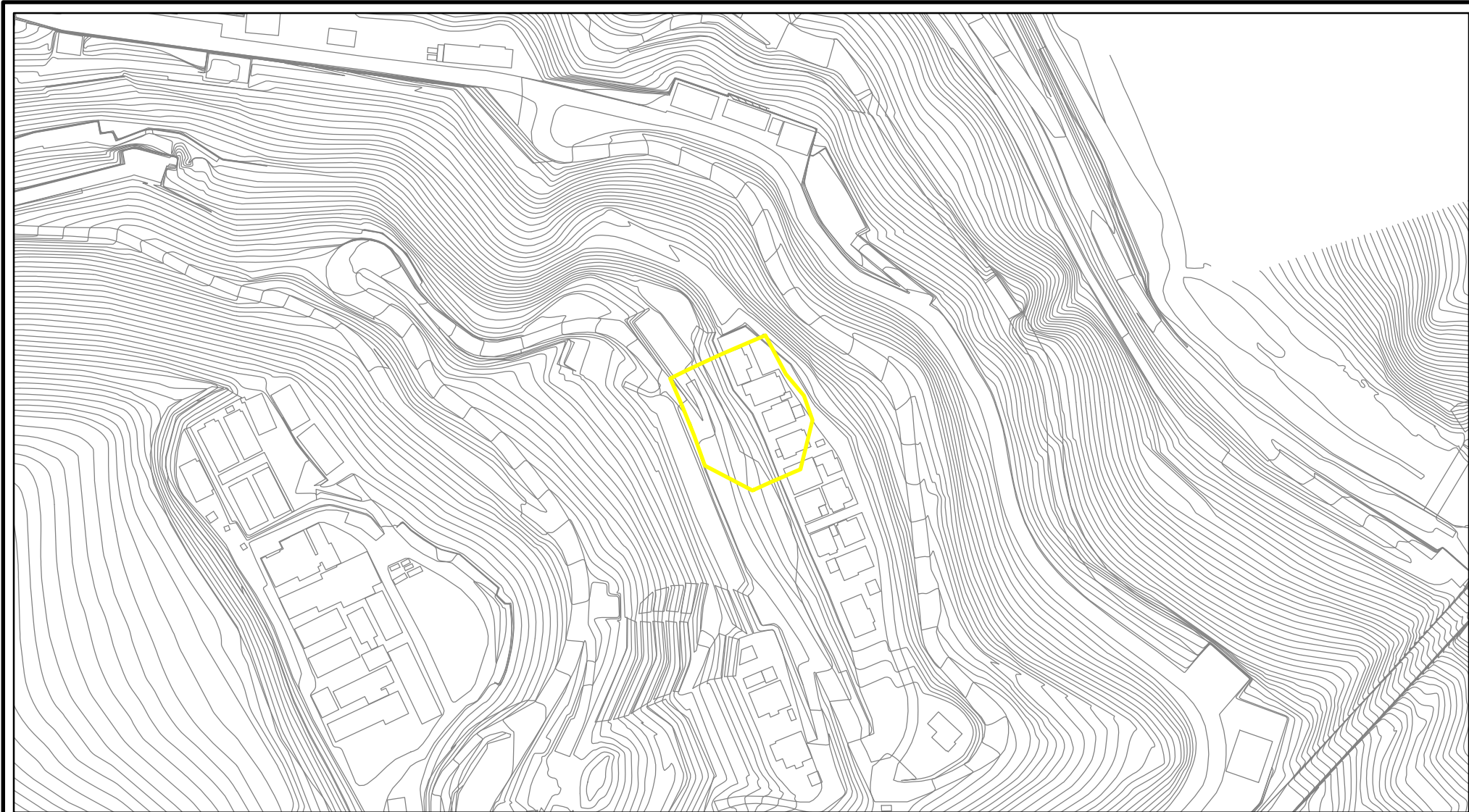
川上-大滝-005-急-Y(1/2)

川上村大滝(005)  
急傾斜地崩壊警戒区域

吉野郡川上村大字大滝



土砂災害警戒区域等の指定の公示に係る図書(その2)



0 25 50 100  
m

様式－2(急)

土砂災害警戒区域・土砂災害特別警戒区域  
区域図

土砂災害防止法施行令第二条の基準に該当する区域

土砂災害防止法  
施行令第三条の  
基準に該当する  
区域

土石等の(移動)高さが1m以下の場合、  
土石等の移動による力が100kN/mを超える区域  
土石等の堆積の高さが3mを超える区域  
それ以外の区域



縮尺  
1:2,500

自然現象  
の種類

告示番号

告示年月日

急傾斜地の崩壊

奈良県告示第144号

令和7年7月15日

区域番号

区域名称

所在地

川上-大滝-005-急-Y(2/2)

川上村大滝(005)  
急傾斜地崩壊警戒区域

吉野郡川上村大字大滝