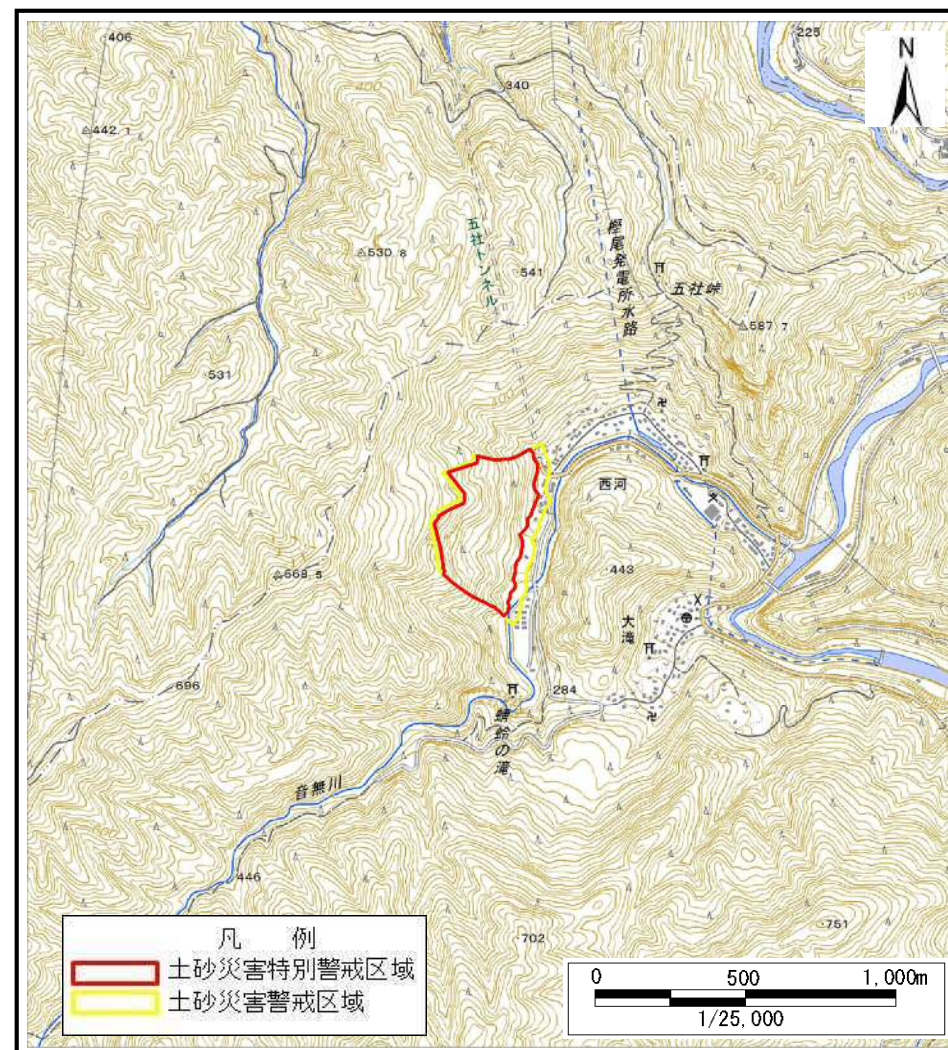


# 土砂災害警戒区域等の指定の公示に係る図書(その1)



(1/200,000)



(1/25,000)

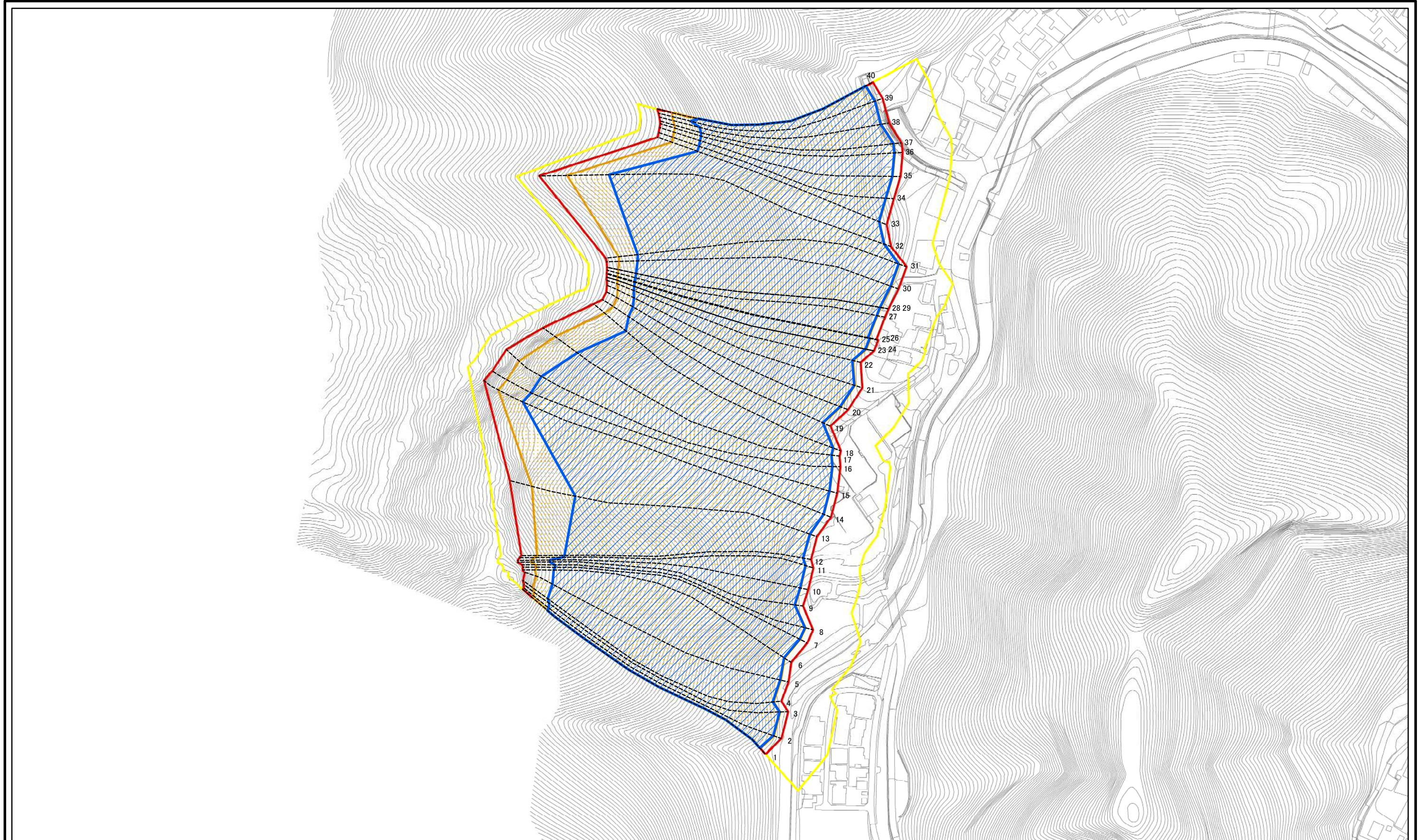
様式-1(急)

土砂災害警戒区域・土砂災害特別警戒区域 位置図

自然現象の種類	急傾斜地の崩壊
区域番号	川上-西河-003-急-Y・R
区域名称	川上村西河(003)急傾斜地崩壊警戒区域・特別警戒区域
所在地	吉野郡川上村西河

この地図は、国土地理院長の承認を得て、同院発行の数値地図200000（地図画像）及び数値地図25000（地図画像）を複製したものである。（承認番号 平29情複、第977号）

土砂災害警戒区域等の指定の公示に係る図書(参考)



図中の数字は横断測線番号を示す

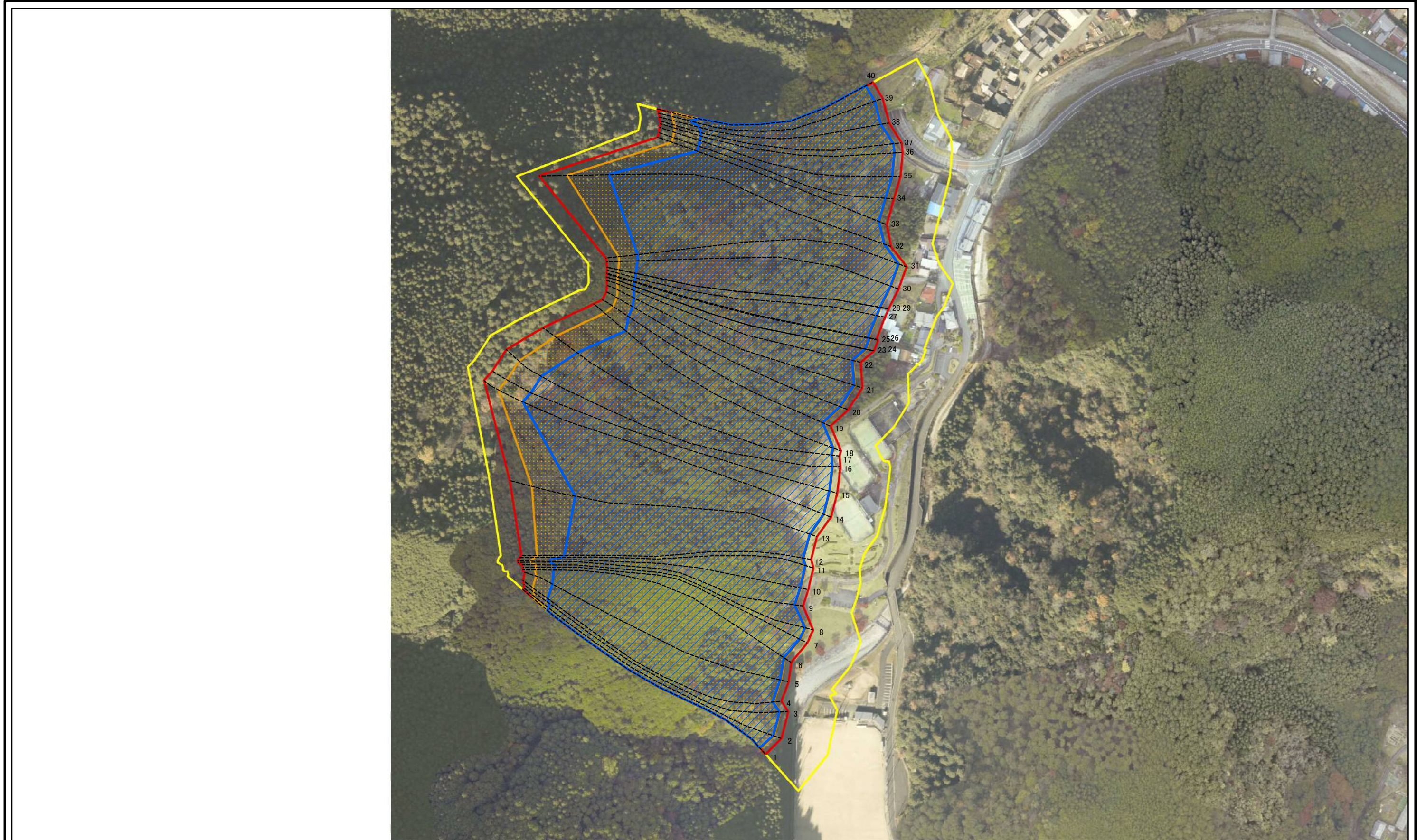
0 25 50 100  
m

様式-2(急)(参考)  
土砂災害警戒区域・土砂災害特別警戒区域  
区域図

土砂災害防止法施行令第二条の基準に該当する区域		N 縮尺 1:3,000
土砂災害防止法施行令第三条の基準に該当する区域		
土砂等の(移動)高さが1m以下の場合、土砂等の移動による力が100kN/mを超える区域		
土砂等の堆積の高さが3mを超える区域 それ以外の区域		

自然現象の種類	急傾斜地の崩壊	区域番号	川上-西河-003-急-Y・R
告示番号		区域名称	川上村西河(003)急傾斜地崩壊警戒区域・特別警戒区域
告示年月日		所在地	吉野郡川上村西河

土砂災害警戒区域等の指定の公示に係る図書(参考)

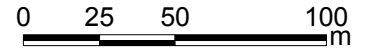
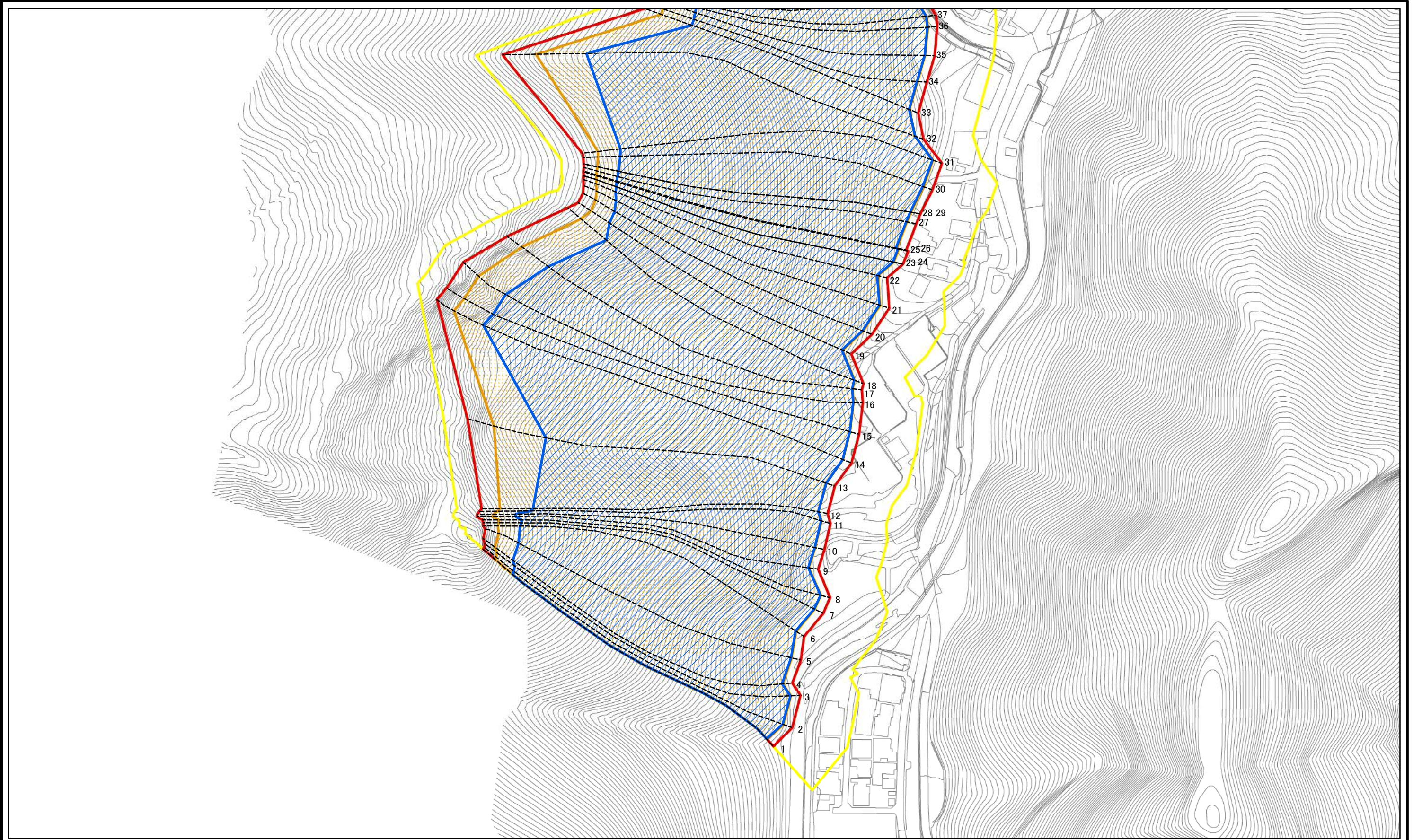


0 25 50 100  
m

図中の数字は横断測線番号を示す

様式-2(急)(参考) 土砂災害警戒区域・土砂災害特別警戒区域 区域図	土砂災害防止法施行令第二条の基準に該当する区域		N 縮尺 1:3,000	自然現象の種類	急傾斜地の崩壊	区域番号	川上-西河-003-急-Y・R
	土砂災害防止法施行令第三条の基準に該当する区域			告示番号		区域名称	川上村西河(003)急傾斜地崩壊警戒区域・特別警戒区域
	それ以外の区域			告示年月日		所在地	吉野郡川上村西河

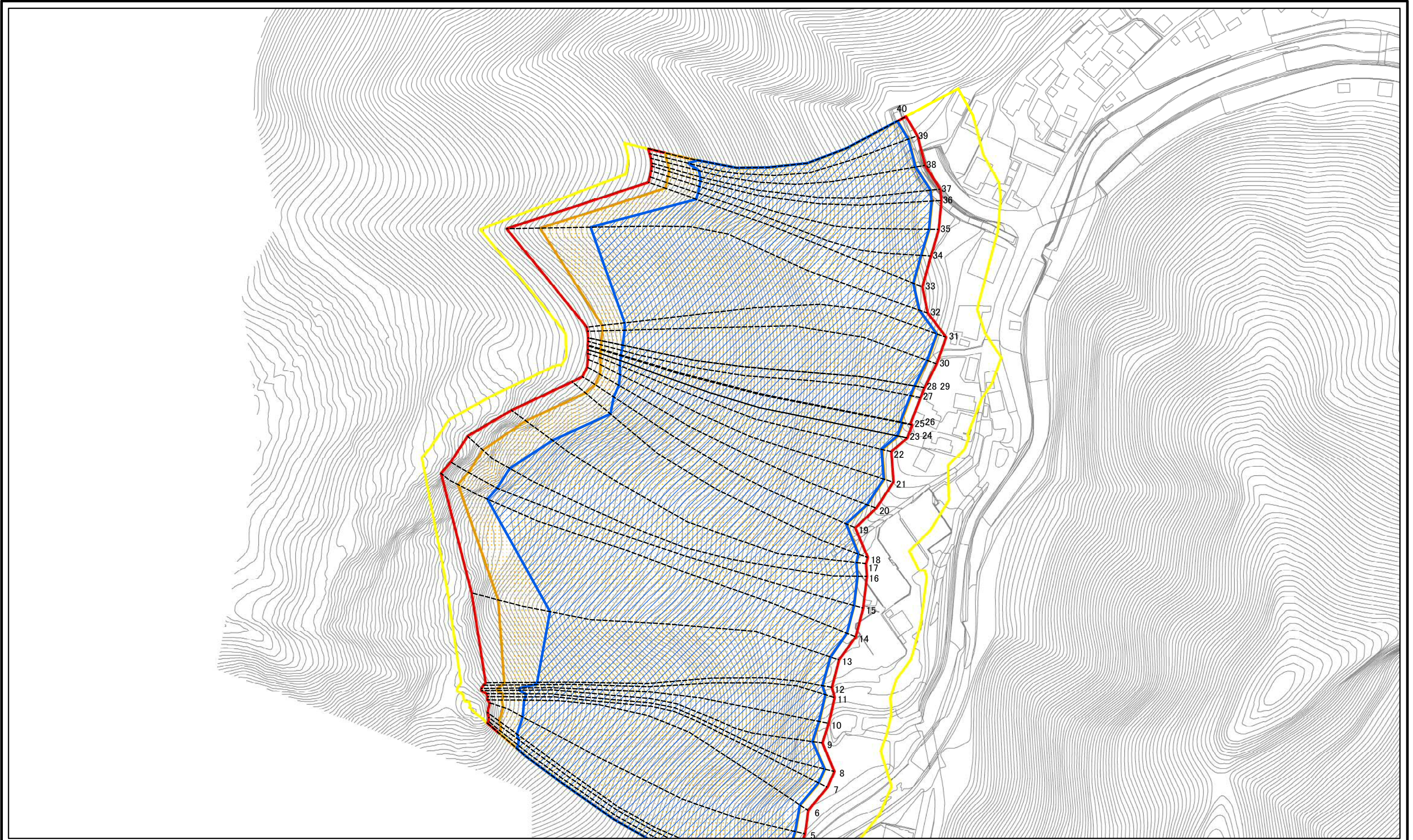
# 土砂災害警戒区域等の指定の公示に係る図書(その2)



図中の数字は横断測線番号を示す

<b>様式-2(急)</b> <b>土砂災害警戒区域・土砂災害特別警戒区域</b> <b>区域図</b>	土砂災害防止法施行令第二条の基準に該当する区域		N 縮尺 1:2,500	自然現象の種類	急傾斜地の崩壊	区域番号	川上-西河-003-急-Y・R
	土砂災害防止法施行令第三条の基準に該当する区域			告示番号		区域名称	川上村西河(003)急傾斜地崩壊警戒区域・特別警戒区域
	土砂等の(移動)高さが1m以下の場合、土砂等の移動による力が100kN/mを超える区域			告示年月日		所在地	吉野郡川上村西河
	土砂等の堆積の高さが3mを超える区域						
	それ以外の区域						

# 土砂災害警戒区域等の指定の公示に係る図書(その2)



0 25 50 100  
m

図中の数字は横断測線番号を示す

<b>様式-2(急)</b> <b>土砂災害警戒区域・土砂災害特別警戒区域</b> <b>区域図</b>	土砂災害防止法施行令第二条の基準に該当する区域		N 縮尺 1:2,500	自然現象の種類	急傾斜地の崩壊	区域番号	川上-西河-003-急-Y・R
	土砂災害防止法施行令第三条の基準に該当する区域			告示番号		区域名称	川上村西河(003)急傾斜地崩壊警戒区域・特別警戒区域
	土砂等の(移動)高さが1m以下の場合、土砂等の移動による力が100kN/mを超える区域			告示年月日		所在地	吉野郡川上村西河
	土砂等の堆積の高さが3mを超える区域						
	それ以外の区域						

# 土砂災害警戒区域等の指定の公示に係る図書(その2-2)



0 25 50 100  
m

図中の数字は横断測線番号を示す

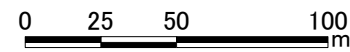
様式-2-2(急)  
土砂災害特別警戒区域の区分図  
(急傾斜の崩壊に伴う土石等の移動により  
建築物の地上部に作用すると想定される力)

土砂災害防止法施行令第二条の基準に該当する区域	
土砂災害防止法施行令第三条の基準に該当する区域	
それ以外の区域	

N  
縮尺  
1:2,500

自然現象の種類	急傾斜地の崩壊	区域番号	川上-西河-003-急-Y-R
告示番号		区域名称	川上村西河(003)急傾斜地崩壊警戒区域・特別警戒区域
告示年月日		所在地	吉野郡川上村西河

土砂災害警戒区域等の指定の公示に係る図書(その2-2)



図中の数字は横断測線番号を示す

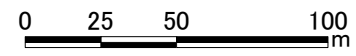
様式-2-2(急)  
土砂災害特別警戒区域の区分図  
(急傾斜の崩壊に伴う土石等の移動により  
建築物の地上部に作用すると想定される力)

土砂災害防止法施行令第二条の基準に該当する区域	
土砂災害防止法施行令第三条の基準に該当する区域	
それ以外の区域	

N  
縮尺  
1:2,500

自然現象の種類	急傾斜地の崩壊	区域番号	川上-西河-003-急-Y-R
告示番号		区域名称	川上村西河(003)急傾斜地崩壊警戒区域・特別警戒区域
告示年月日		所在地	吉野郡川上村西河

土砂災害警戒区域等の指定の公示に係る図書(その2-3)

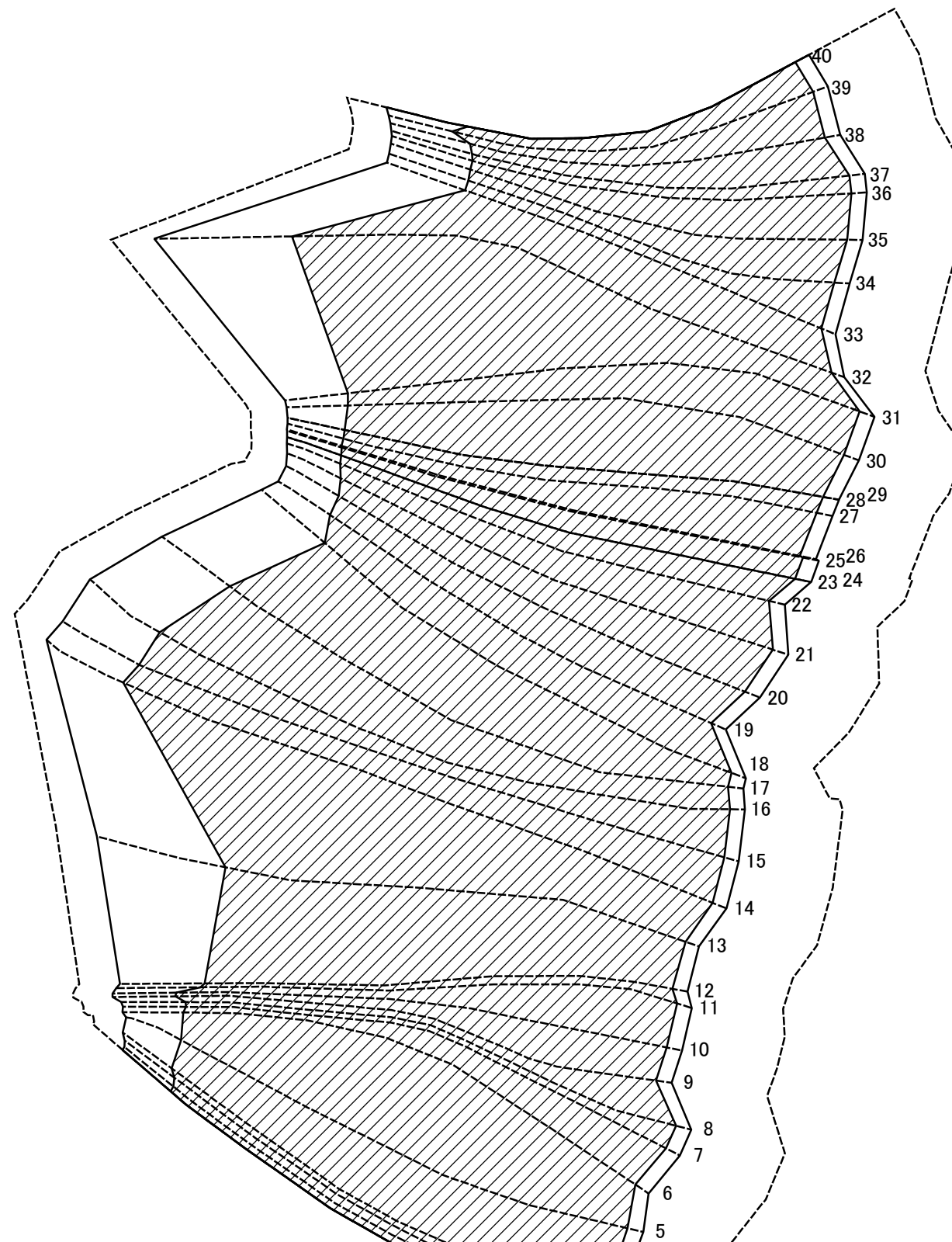


図中の数字は横断測線番号を示す

様式-2-3(急) 土砂災害特別警戒区域の区分図 (急傾斜の崩壊に伴う土石等の堆積により 建築物の地上部に作用すると想定される力)	土砂災害防止法施行令第二条の基準に該当する区域		N 縮尺 1:2,500	自然現象の種類	急傾斜地の崩壊	区域番号	川上-西河-003-急-Y・R
	土砂災害防止法施行令第三条の基準に該当する区域			告示番号		区域名称	川上村西河(003)急傾斜地崩壊警戒区域・特別警戒区域
	それ以外の区域			告示年月日		所在地	吉野郡川上村西河



土砂災害警戒区域等の指定の公示に係る図書(その2-3)



0 25 50 100  
m

図中の数字は横断測線番号を示す

様式-2-3(急)  
土砂災害特別警戒区域の区分図  
(急傾斜の崩壊に伴う土石等の堆積により  
建築物の地上部に作用すると想定される力)

土砂災害防止法施行令第二条の基準に該当する区域	
土砂災害防止法施行令第三条の基準に該当する区域	
それ以外の区域	

N  
縮尺  
1:2,500

自然現象の種類	急傾斜地の崩壊	区域番号	川上-西河-003-急-Y・R
告示番号		区域名称	川上村西河(003)急傾斜地崩壊警戒区域・特別警戒区域
告示年月日		所在地	吉野郡川上村西河

# 土砂災害警戒区域等の指定の公示に係る図書(その3)

横断測線の区間	土石等の移動により建築物の地上部に作用すると想定される力				土石等の堆積により建築物の地上部に作用すると想定される力				横断測線の区間	土石等の移動により建築物の地上部に作用すると想定される力				土石等の堆積により建築物の地上部に作用すると想定される力			
	土石等の(移動)高さが1m以下の場合、土石等の移動による力が100kN/m <sup>2</sup> を超える区域		それ以外の区域		土石等の堆積の高さが3mを超える区域		それ以外の区域			土石等の(移動)高さが1m以下の場合、土石等の移動による力が100kN/m <sup>2</sup> を超える区域		それ以外の区域		土石等の堆積の高さが3mを超える区域		それ以外の区域	
	力の大きさのうち最大のもの(kN/m <sup>2</sup> )	土石等の高さ(m)	力の大きさのうち最大のもの(kN/m <sup>2</sup> )	土石等の高さ(m)	力の大きさのうち最大のもの(kN/m <sup>2</sup> )	土石等の高さ(m)	力の大きさのうち最大のもの(kN/m <sup>2</sup> )	土石等の高さ(m)		力の大きさのうち最大のもの(kN/m <sup>2</sup> )	土石等の高さ(m)	力の大きさのうち最大のもの(kN/m <sup>2</sup> )	土石等の高さ(m)	力の大きさのうち最大のもの(kN/m <sup>2</sup> )	土石等の高さ(m)	力の大きさのうち最大のもの(kN/m <sup>2</sup> )	土石等の高さ(m)
1 ~ 2	142.11	1.00	100.00	1.00	17.96	4.08	13.20	3.00	27 ~ 28	148.61	1.00	100.00	1.00	18.62	4.23	13.20	3.00
2 ~ 3	143.47	1.00	100.00	1.00	18.08	4.11	13.20	3.00	28 ~ 29	148.07	1.00	100.00	1.00	18.55	4.22	13.20	3.00
3 ~ 4	145.54	1.00	100.00	1.00	18.28	4.15	13.20	3.00	29 ~ 30	148.07	1.00	100.00	1.00	18.55	4.22	13.20	3.00
4 ~ 5	146.56	1.00	100.00	1.00	18.38	4.18	13.20	3.00	30 ~ 31	144.61	1.00	100.00	1.00	18.19	4.13	13.20	3.00
5 ~ 6	146.56	1.00	100.00	1.00	18.38	4.18	13.20	3.00	31 ~ 32	141.81	1.00	100.00	1.00	17.94	4.08	13.20	3.00
6 ~ 7	145.02	1.00	100.00	1.00	18.23	4.14	13.20	3.00	32 ~ 33	136.60	1.00	100.00	1.00	17.54	3.99	13.20	3.00
7 ~ 8	141.71	1.00	100.00	1.00	17.93	4.07	13.20	3.00	33 ~ 34	136.60	1.00	100.00	1.00	17.54	3.99	13.20	3.00
8 ~ 9	142.31	1.00	100.00	1.00	17.98	4.09	13.20	3.00	34 ~ 35	136.03	1.00	100.00	1.00	17.50	3.98	13.20	3.00
9 ~ 10	142.31	1.00	100.00	1.00	17.98	4.09	13.20	3.00	35 ~ 36	136.03	1.00	100.00	1.00	17.50	3.98	13.20	3.00
10 ~ 11	140.91	1.00	100.00	1.00	17.86	4.06	13.20	3.00	36 ~ 37	135.66	1.00	100.00	1.00	17.47	3.97	13.20	3.00
11 ~ 12	135.25	1.00	100.00	1.00	17.44	3.96	13.20	3.00	37 ~ 38	137.89	1.00	100.00	1.00	17.63	4.01	13.20	3.00
12 ~ 13	134.58	1.00	100.00	1.00	17.40	3.95	13.20	3.00	38 ~ 39	138.05	1.00	100.00	1.00	17.64	4.01	13.20	3.00
13 ~ 14	130.31	1.00	100.00	1.00	17.13	3.89	13.20	3.00	39 ~ 40	138.05	1.00	100.00	1.00	17.64	4.01	13.20	3.00
14 ~ 15	130.68	1.00	100.00	1.00	17.15	3.90	13.20	3.00	~								
15 ~ 16	130.68	1.00	100.00	1.00	17.15	3.90	13.20	3.00	~								
16 ~ 17	135.99	1.00	100.00	1.00	17.50	3.98	13.20	3.00	~								
17 ~ 18	137.55	1.00	100.00	1.00	17.61	4.00	13.20	3.00	~								
18 ~ 19	143.75	1.00	100.00	1.00	18.11	4.12	13.20	3.00	~								
19 ~ 20	145.57	1.00	100.00	1.00	18.28	4.15	13.20	3.00	~								
20 ~ 21	147.24	1.00	100.00	1.00	18.46	4.19	13.20	3.00	~								
21 ~ 22	149.63	1.00	100.00	1.00	18.75	4.26	13.20	3.00	~								
22 ~ 23	149.63	1.00	100.00	1.00	18.75	4.26	13.20	3.00	~								
23 ~ 24	149.54	1.00	100.00	1.00	18.74	4.26	13.20	3.00	~								
24 ~ 25	149.54	1.00	100.00	1.00	18.74	4.26	13.20	3.00	~								
25 ~ 26	149.63	1.00	100.00	1.00	18.75	4.26	13.20	3.00	~								
26 ~ 27	149.63	1.00	100.00	1.00	18.75	4.26	13.20	3.00	~								

様式-3(急) 建築物の構造の規制に必要な衝撃に関する事項	自然現象の種類	急傾斜地の崩壊	区域番号	川上-西河-003-急-Y・R
	告示番号		区域名称	川上村西河(003)急傾斜地崩壊警戒区域・特別警戒区域
	告示年月日		所在地	吉野郡川上村西河