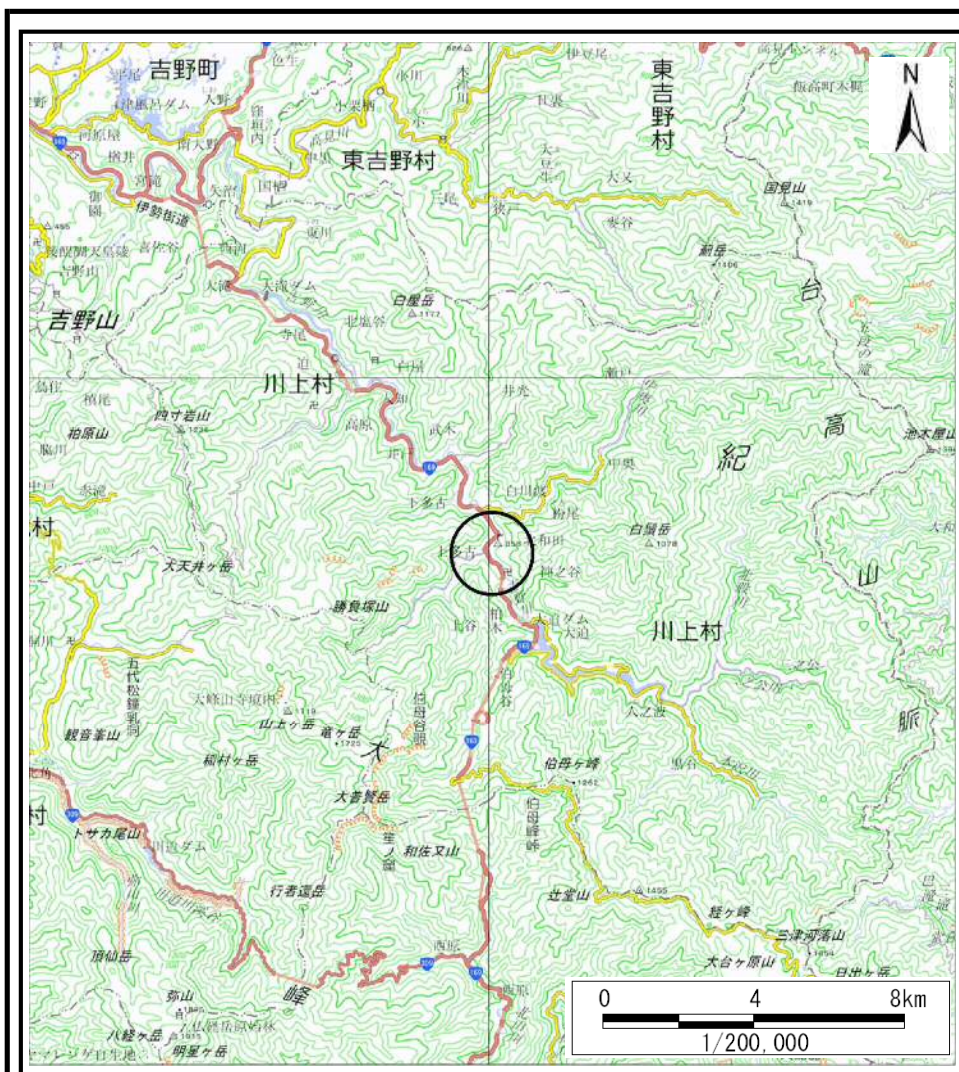
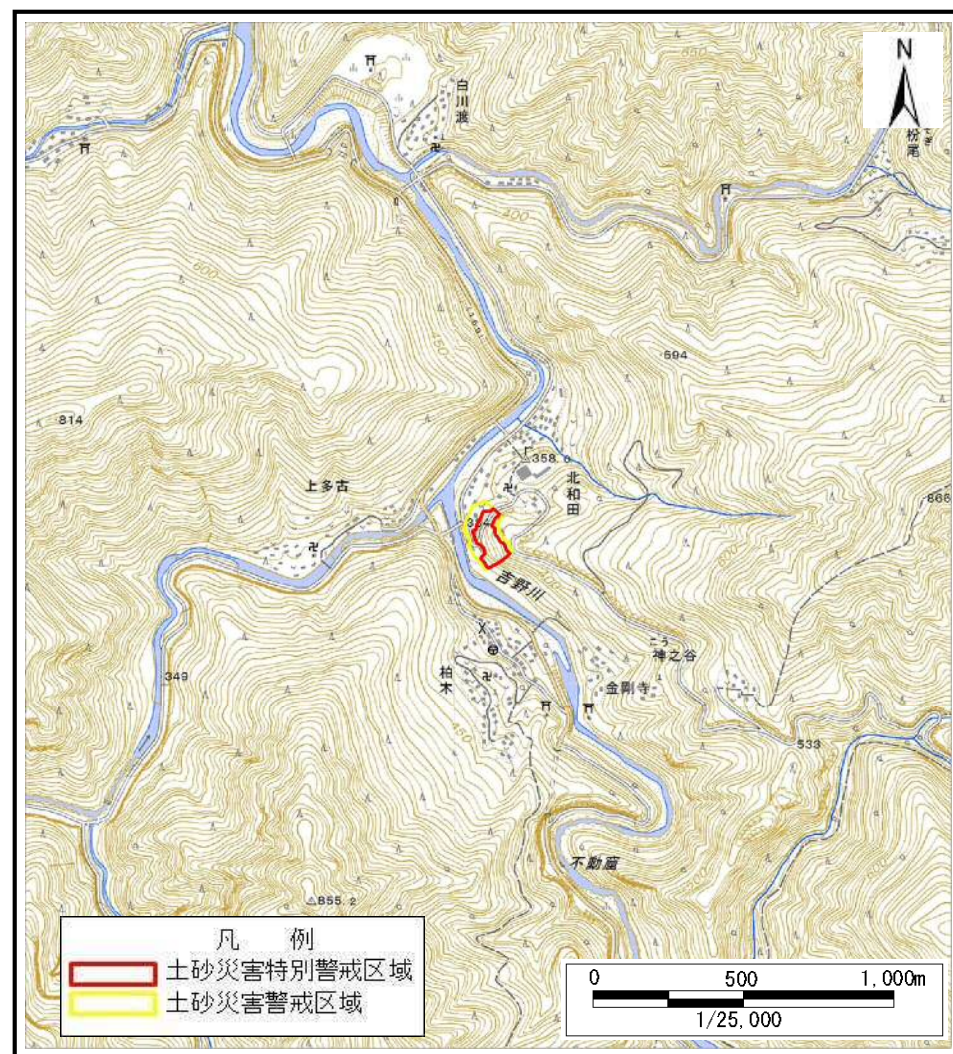


土砂災害警戒区域等の指定の公示に係る図書(その1)



(1/200,000)



(1/25,000)

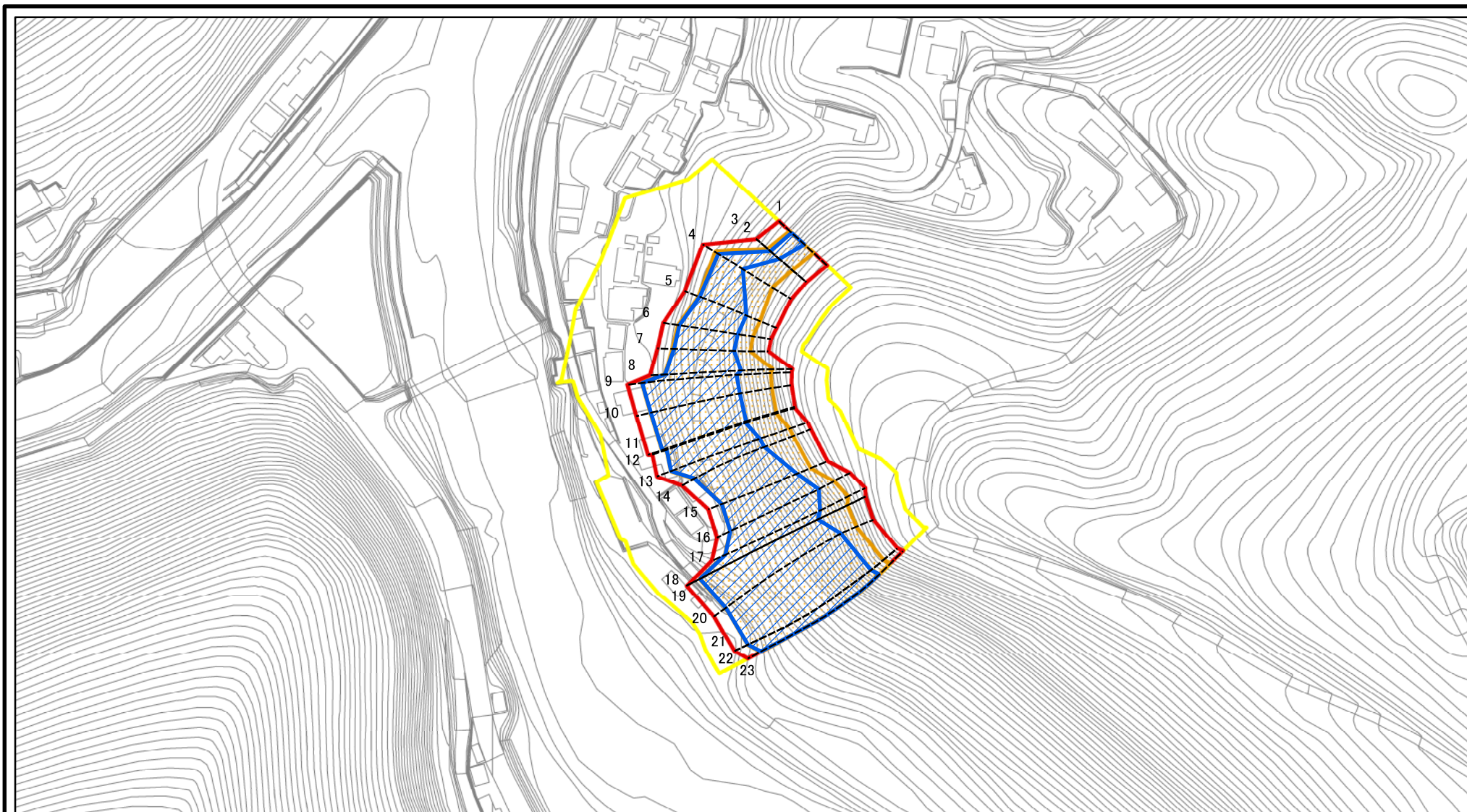
様式-1(急)

土砂災害警戒区域・土砂災害特別警戒区域 位置図

自然現象の種類	急傾斜地の崩壊
区域番号	川上-北和田-005-急-Y・R
区域名称	川上村北和田(005)急傾斜地崩壊警戒区域・特別警戒区域
所在地	吉野郡川上村北和田

この地図は、国土地理院長の承認を得て、同院発行の数値地図200000(地図画像)及び数値地図25000(地図画像)を複製したものである。(承認番号 平29情複、第977号)

土砂災害警戒区域等の指定の公示に係る図書(参考)



図中の数字は横断測線番号を示す

様式-2(急)(参考)

土砂災害警戒区域・土砂災害特別警戒区域
区域図

土砂災害防止法施行令第二条の基準に該当する区域

土砂災害防止法
施行令第三条の
基準に該当する
区域

土石等の(移動)高さが1m以下の場合、
土石等の移動による力が100kN/mを超える区域
土石等の堆積の高さが3mを超える区域
それ以外の区域



縮尺

1:2,500

自然現象
の種類

告示番号

告示年月日

急傾斜地の崩壊

区域番号

区域名称

所在地

川上-北和田-005-急-Y・R

川上村北和田(005)急傾斜地
崩壊警戒区域・特別警戒区域

吉野郡川上村北和田

土砂災害警戒区域等の指定の公示に係る図書(参考)



図中の数字は横断測線番号を示す

様式-2(急)(参考)

土砂災害警戒区域・土砂災害特別警戒区域
区域図

土砂災害防止法施行令第二条の基準に該当する区域



N

自然現象
の種類

急傾斜地の崩壊

区域番号

川上-北和田-005-急-Y・R

土砂災害防止法
施行令第三条の
基準に該当する
区域



縮尺

告示番号

区域名称

川上村北和田(005)急傾斜地
崩壊警戒区域・特別警戒区域

土石等の堆積の高さが3mを超える区域



1:2,500

告示年月日

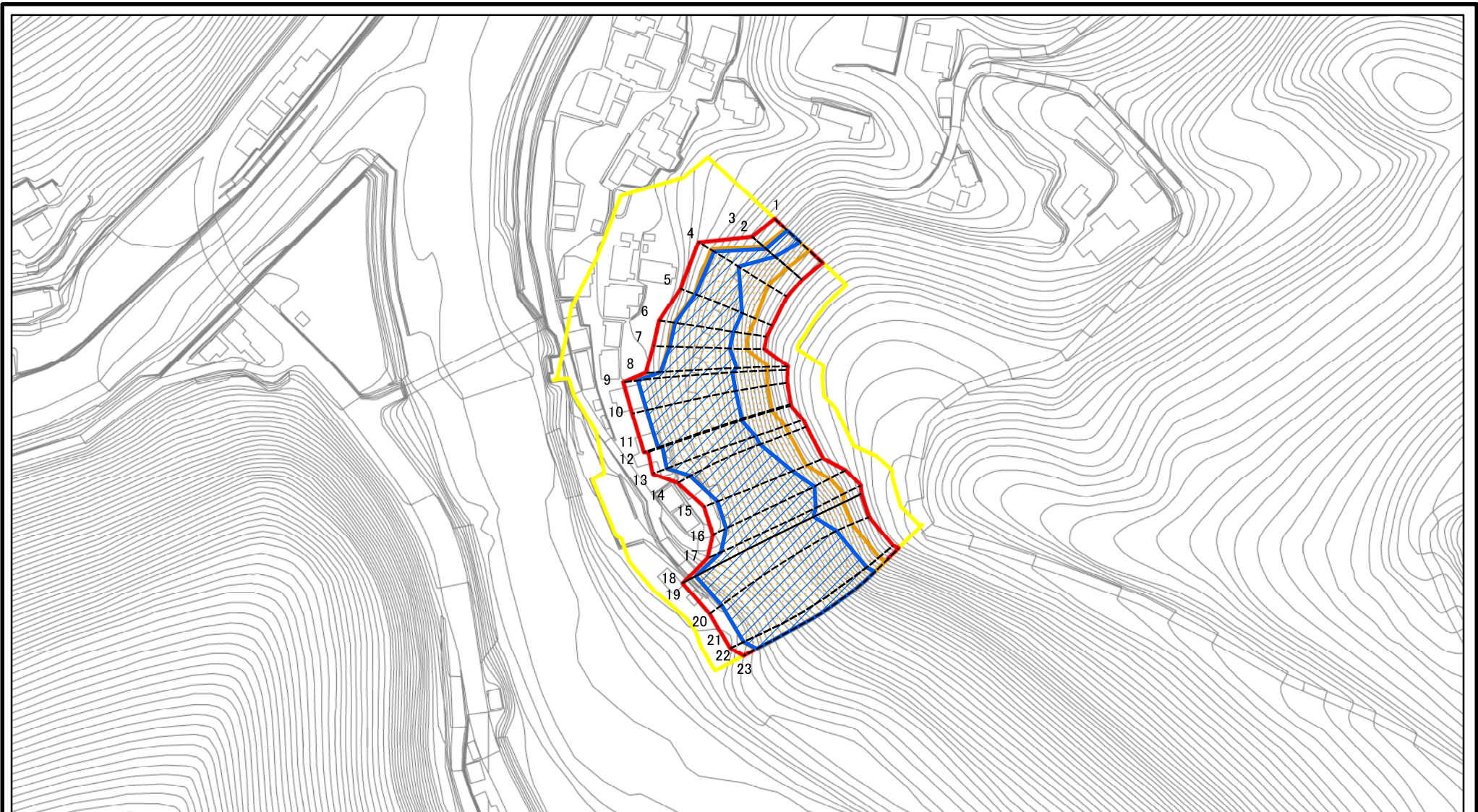
所在地

吉野郡川上村北和田

それ以外の区域



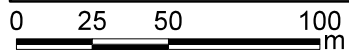
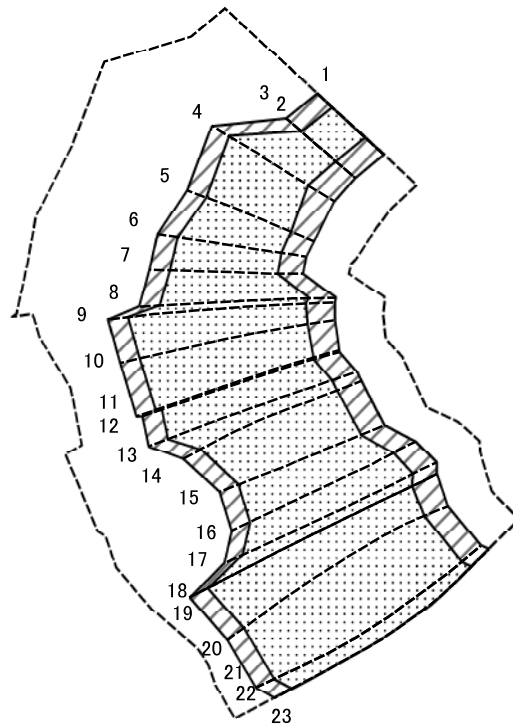
土砂災害警戒区域等の指定の公示に係る図書(その2)



図中の数字は横断測線番号を示す

様式-2(急) 土砂災害警戒区域・土砂災害特別警戒区域 区域図	土砂災害防止法施行令第二条の基準に該当する区域		N 縮尺 1:2,500	自然現象の種類	急傾斜地の崩壊	区域番号	川上-北和田-005-急-Y・R
	土砂災害防止法施行令第三条の基準に該当する区域			告示番号		区域名称	川上村北和田(005)急傾斜地崩壊警戒区域・特別警戒区域
	土砂等の(移動)高さが1m以下の場合、土砂等の移動による力が100kN/m ² を超える区域		告示年月日		所在地	吉野郡川上村北和田	
	土砂等の堆積の高さが3mを超える区域						
それ以外の区域							

土砂災害警戒区域等の指定の公示に係る図書(その2-2)



図中の数字は横断測線番号を示す

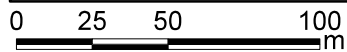
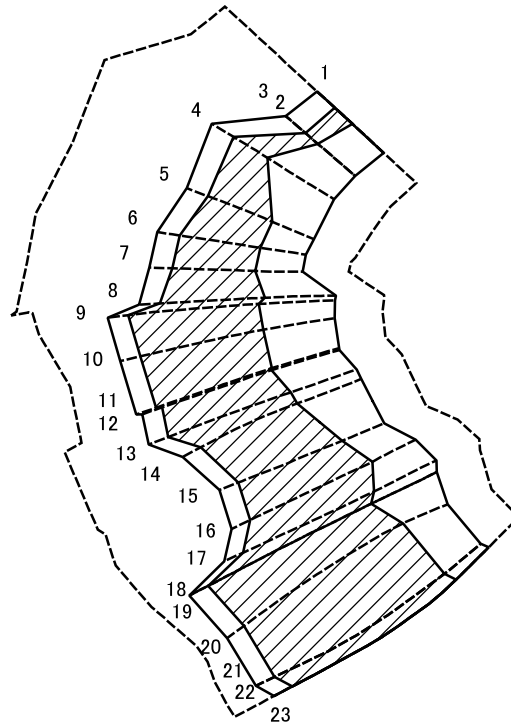
様式-2-2(急)
土砂災害特別警戒区域の区分図
(急傾斜の崩壊に伴う土石等の移動により
建築物の地上部に作用すると想定される力)

土砂災害防止法施行令第二条の基準に該当する区域	
土砂災害防止法施行令第三条の基準に該当する区域	
それ以外の区域	

N
縮尺
1:2,500

自然現象の種類	急傾斜地の崩壊	区域番号	川上-北和田-005-急-Y・R
告示番号		区域名称	川上村北和田(005)急傾斜地崩壊警戒区域・特別警戒区域
告示年月日		所在地	吉野郡川上村北和田

土砂災害警戒区域等の指定の公示に係る図書(その2-3)



図中の数字は横断測線番号を示す

様式-2-3(急)
土砂災害特別警戒区域の区分図
(急傾斜の崩壊に伴う土石等の堆積により
建築物の地上部に作用すると想定される力)

土砂災害防止法施行令第二条の基準に該当する区域		N 縮尺 1:2,500	自然現象の種類	急傾斜地の崩壊	区域番号	川上-北和田-005-急-Y・R
土砂災害防止法施行令第三条の基準に該当する区域			告示番号		区域名称	川上村北和田(005)急傾斜地崩壊警戒区域・特別警戒区域
それ以外の区域			告示年月日		所在地	吉野郡川上村北和田

土砂災害警戒区域等の指定の公示に係る図書(その3)

横断測線の区間	土石等の移動により建築物の地上部に作用すると想定される力				土石等の堆積により建築物の地上部に作用すると想定される力				横断測線の区間	土石等の移動により建築物の地上部に作用すると想定される力				土石等の堆積により建築物の地上部に作用すると想定される力			
	土石等の(移動)高さが1m以下の場合、土石等の移動による力が100kN/m ² を超える区域		それ以外の区域		土石等の堆積の高さが3mを超える区域		それ以外の区域			土石等の(移動)高さが1m以下の場合、土石等の移動による力が100kN/m ² を超える区域		それ以外の区域		土石等の堆積の高さが3mを超える区域		それ以外の区域	
	力の大きさのうち最大のもの(kN/m ²)	土石等の高さ(m)	力の大きさのうち最大のもの(kN/m ²)	土石等の高さ(m)	力の大きさのうち最大のもの(kN/m ²)	土石等の高さ(m)	力の大きさのうち最大のもの(kN/m ²)	土石等の高さ(m)		力の大きさのうち最大のもの(kN/m ²)	土石等の高さ(m)	力の大きさのうち最大のもの(kN/m ²)	土石等の高さ(m)	力の大きさのうち最大のもの(kN/m ²)	土石等の高さ(m)	力の大きさのうち最大のもの(kN/m ²)	土石等の高さ(m)
1 ~ 2	134.64	1.00	100.00	1.00	15.69	3.57	13.20	3.00	~								
2 ~ 3	134.17	1.00	100.00	1.00	13.27	3.02	13.20	3.00	~								
3 ~ 4	139.00	1.00	100.00	1.00	14.29	3.25	13.20	3.00	~								
4 ~ 5	148.34	1.00	100.00	1.00	18.49	4.20	13.20	3.00	~								
5 ~ 6	150.14	1.00	100.00	1.00	18.49	4.20	13.20	3.00	~								
6 ~ 7	150.33	1.00	100.00	1.00	18.33	4.17	13.20	3.00	~								
7 ~ 8	150.33	1.00	100.00	1.00	19.05	4.33	13.20	3.00	~								
8 ~ 9	149.86	1.00	100.00	1.00	19.05	4.33	13.20	3.00	~								
9 ~ 10	149.57	1.00	100.00	1.00	18.89	4.29	13.20	3.00	~								
10 ~ 11	150.99	1.00	100.00	1.00	19.15	4.35	13.20	3.00	~								
11 ~ 12	150.99	1.00	100.00	1.00	19.15	4.35	13.20	3.00	~								
12 ~ 13	151.55	1.00	100.00	1.00	19.22	4.37	13.20	3.00	~								
13 ~ 14	151.55	1.00	100.00	1.00	19.39	4.41	13.20	3.00	~								
14 ~ 15	152.44	1.00	100.00	1.00	20.34	4.62	13.20	3.00	~								
15 ~ 16	153.24	1.00	100.00	1.00	20.34	4.62	13.20	3.00	~								
16 ~ 17	153.24	1.00	100.00	1.00	19.86	4.51	13.20	3.00	~								
17 ~ 18	151.74	1.00	100.00	1.00	19.21	4.37	13.20	3.00	~								
18 ~ 19	150.13	1.00	100.00	1.00	18.86	4.29	13.20	3.00	~								
19 ~ 20	154.19	1.00	100.00	1.00	19.88	4.52	13.20	3.00	~								
20 ~ 21	154.45	1.00	100.00	1.00	20.06	4.56	13.20	3.00	~								
21 ~ 22	154.45	1.00	100.00	1.00	20.06	4.56	13.20	3.00	~								
22 ~ 23	154.47	1.00	100.00	1.00	20.25	4.60	13.20	3.00	~								
~									~								
~									~								
~									~								
~									~								

様式-3(急) 建築物の構造の規制に必要な衝撃に関する事項	自然現象の種類	急傾斜地の崩壊	区域番号	川上-北和田-005-急-Y・R
	告示番号		区域名称	川上村北和田(005)急傾斜地崩壊警戒区域・特別警戒区域
	告示年月日		所在地	吉野郡川上村北和田