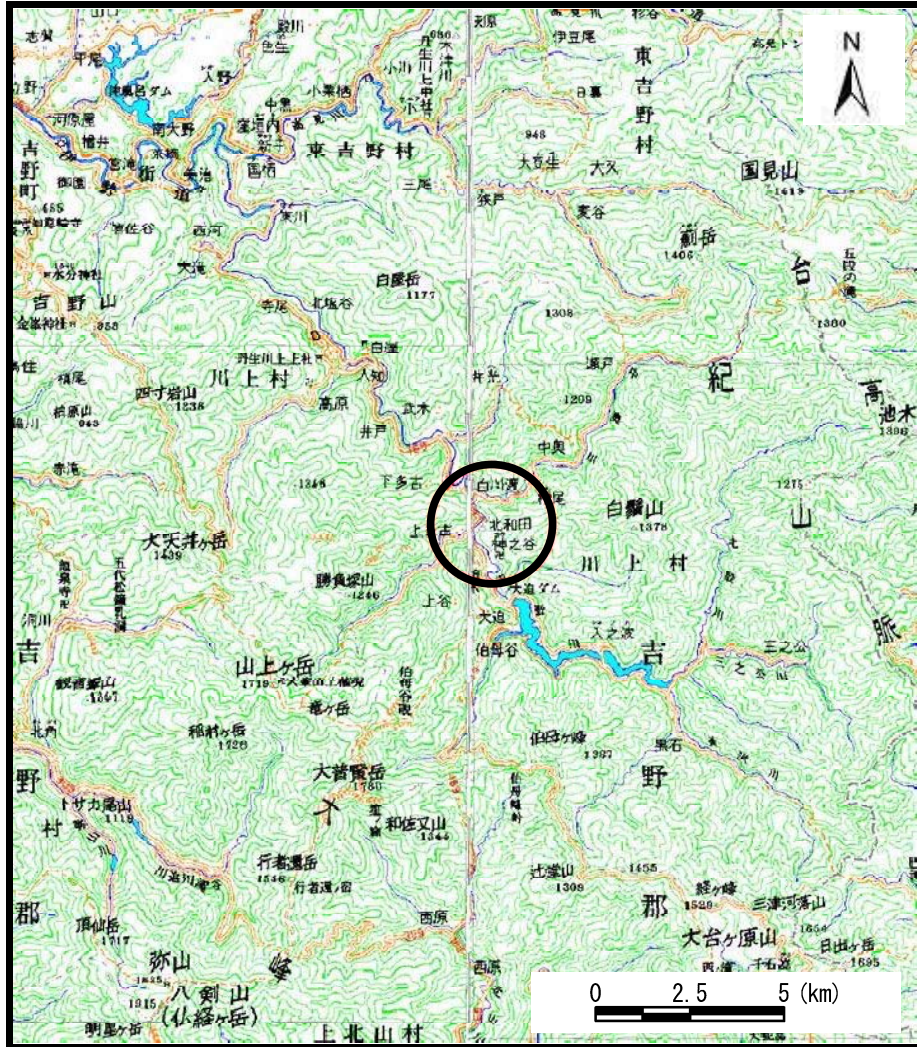
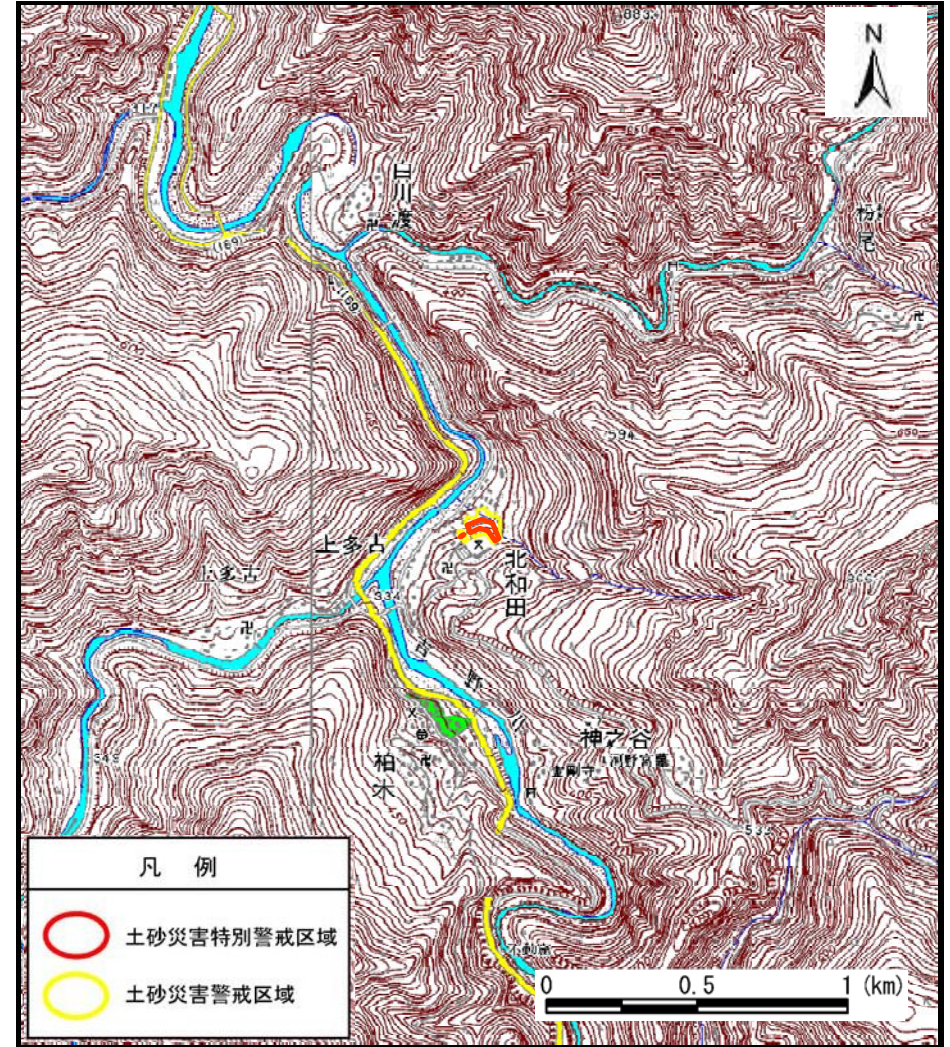


土砂災害警戒区域等の指定の公示に係る図書（その1）



(1/200,000)



(1/25,000)

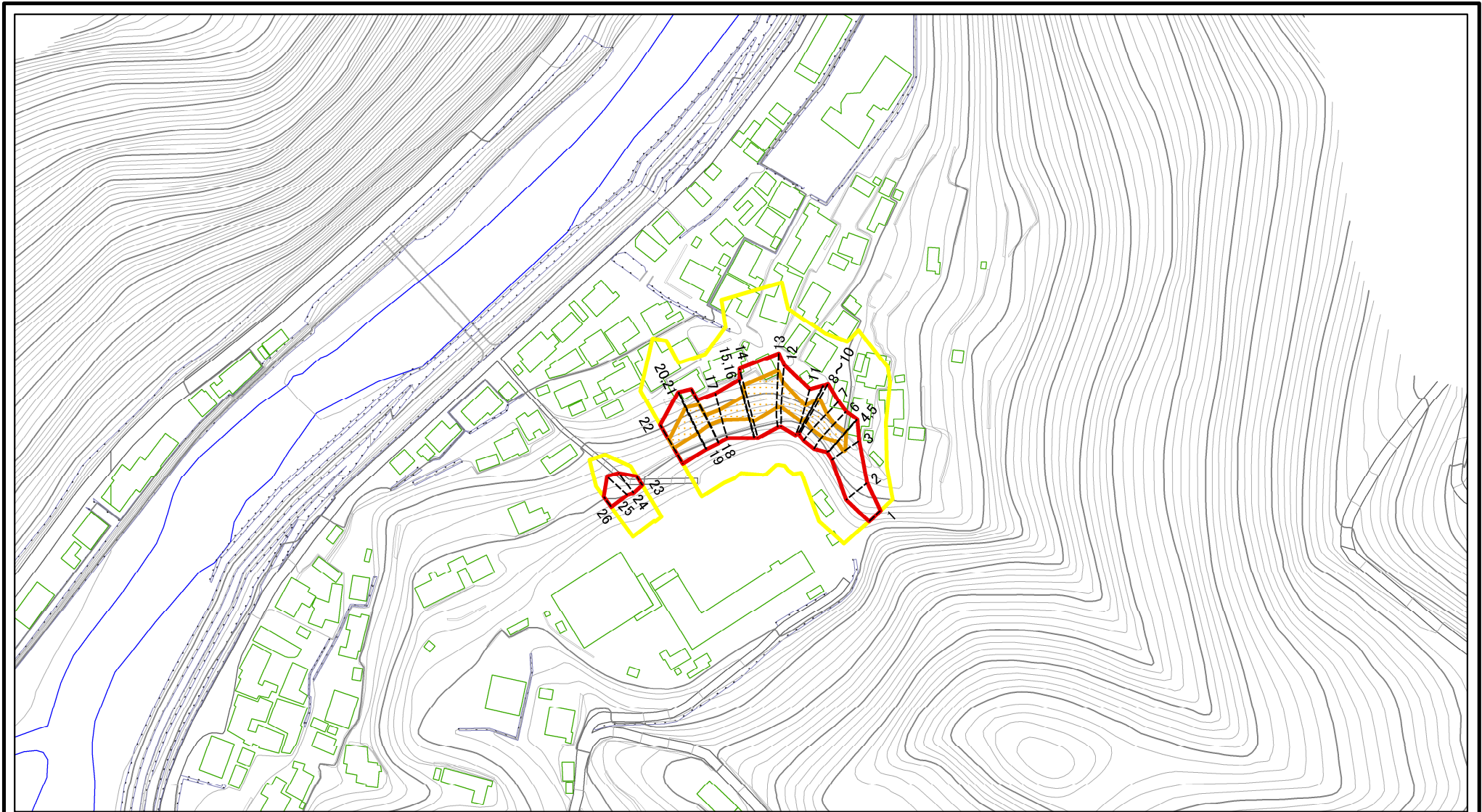
様式-1 (急)

土砂災害警戒区域・土砂災害特別警戒区域 位置図

自然現象の種類	急傾斜地の崩壊
区域番号	川上-北和田-001-急-Y・R
区域名称	川上村北和田(001)急傾斜地崩壊警戒区域・特別警戒区域
所在地	川上村北和田

この地図は、国土地理院長の承認を得て、同院発行の数値地図200000（地図画像）及び数値地図25000（地図画像）を複製したものである。（承認番号 平25情複 第99号）

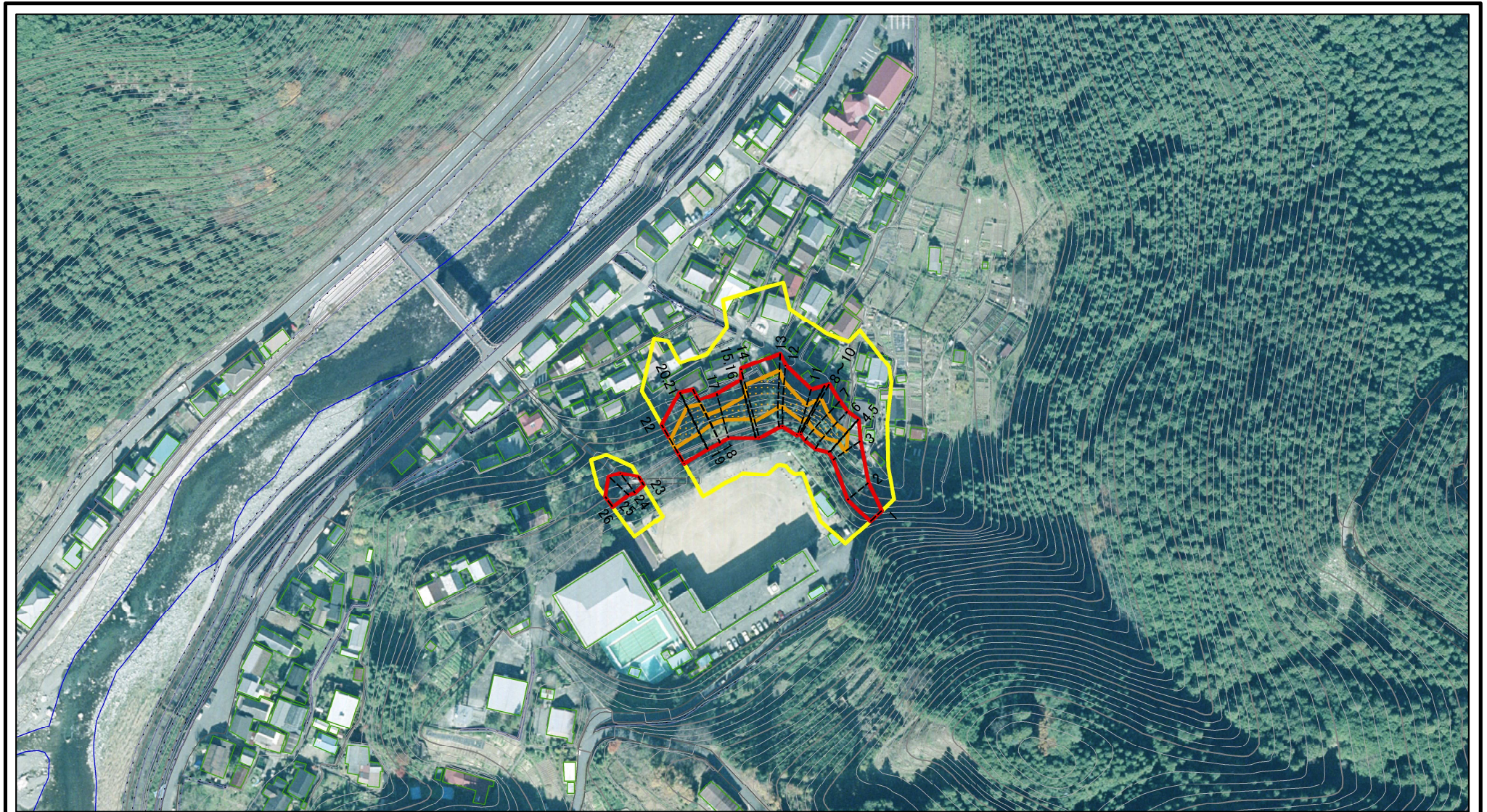
土砂災害警戒区域等の指定の公示に係る図書(参考)



図中の数字は横断測線番号を示す

様式-2(急)(参考) 土砂災害警戒区域・土砂災害特別警戒区域 区域図	土砂災害防止法施行令第二条の基準に該当する区域		N 縮尺 1:2,500	自然現象の種類	急傾斜地の崩壊	区域番号	川上-北和田-001-急-Y-R
	土砂災害防止法施行令第三条の基準に該当する区域			告示番号		区域名称	川上村北和田(001) 急傾斜地崩壊警戒区域・特別警戒区域
	それ以外の区域			告示年月日		所在地	川上村北和田

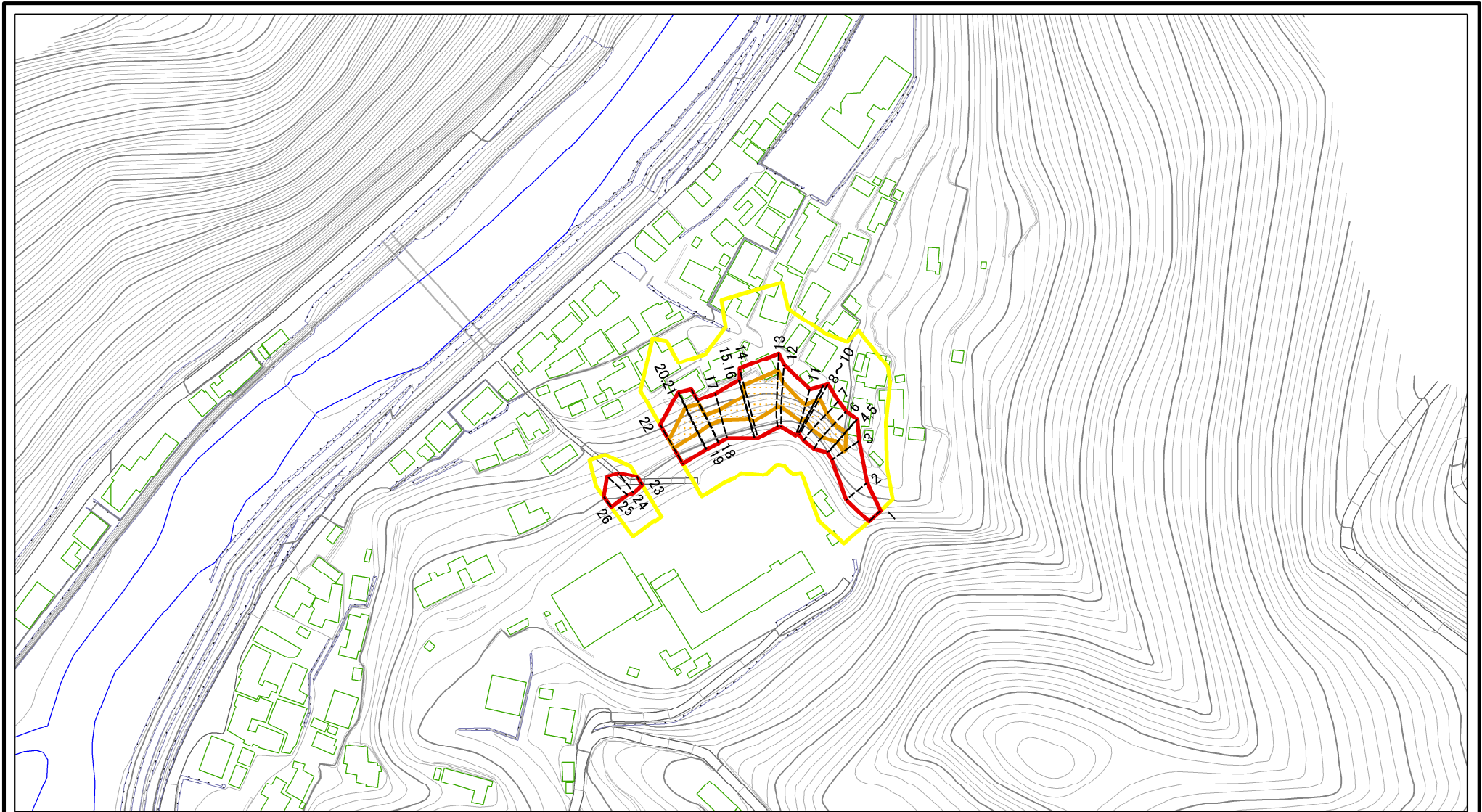
土砂災害警戒区域等の指定の公示に係る図書(参考)



図中の数字は横断測線番号を示す

様式-2(急)(参考) 土砂災害警戒区域・土砂災害特別警戒区域 区域図	土砂災害防止法施行令第二条の基準に該当する区域		 縮尺 1:2,500	自然現象の種類	急傾斜地の崩壊	区域番号	川上-北和田-001-急-Y・R
	土砂災害防止法施行令第三条の基準に該当する区域			告示番号		区域名称	川上村北和田(001) 急傾斜地崩壊警戒区域・特別警戒区域
	それ以外の区域			告示年月日		所在地	川上村北和田

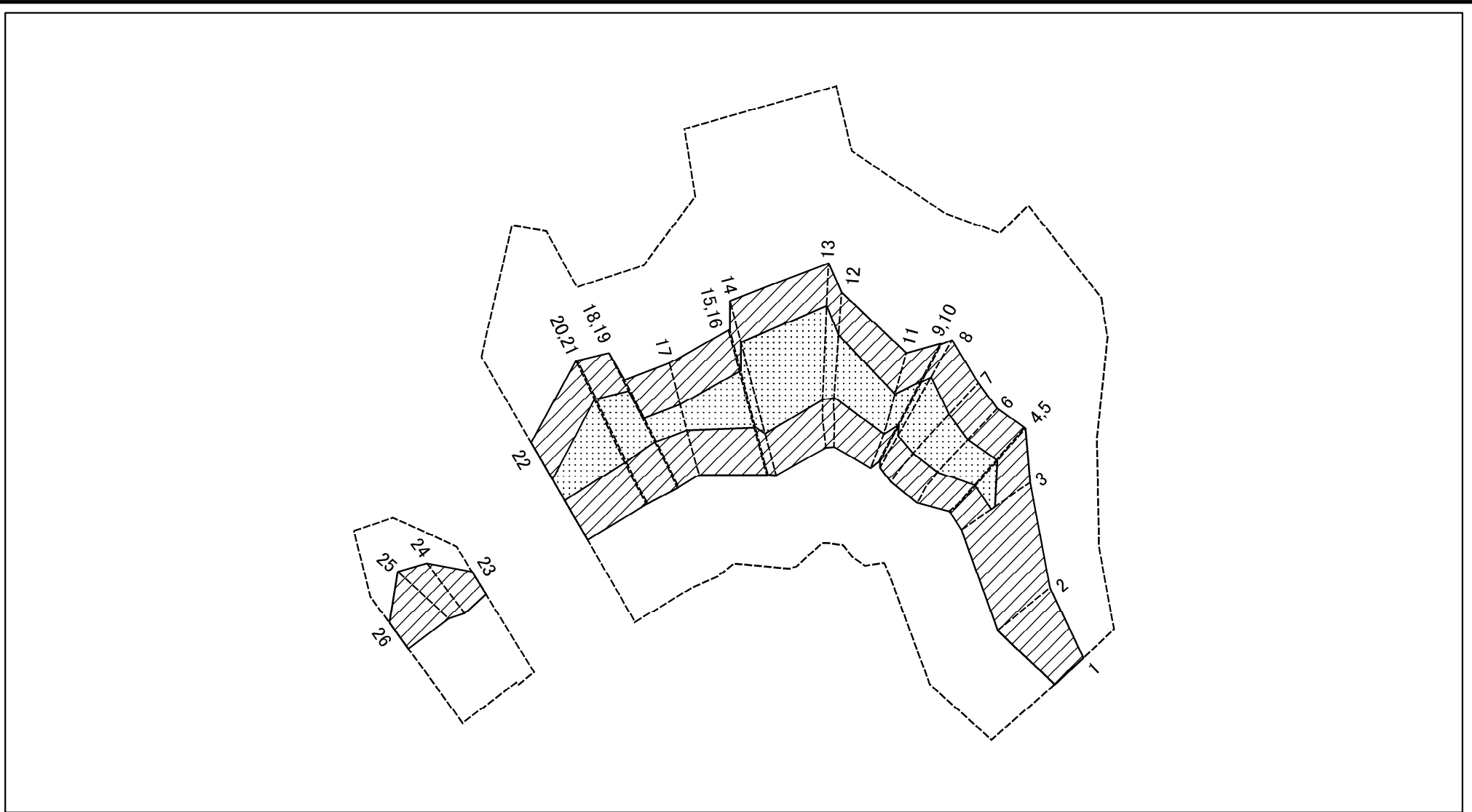
土砂災害警戒区域等の指定の公示に係る図書(その2)



図中の数字は横断測線番号を示す

様式-2(急) 土砂災害警戒区域・土砂災害特別警戒区域 区域図	土砂災害防止法施行令第二条の基準に該当する区域		 縮尺 1:2,500	自然現象の種類	急傾斜地の崩壊	区域番号	川上-北和田-001-急-Y-R
	土砂災害防止法施行令第三条の基準に該当する区域			告示番号		区域名称	川上村北和田(001) 急傾斜地崩壊警戒区域・特別警戒区域
	それ以外の区域			告示年月日		所在地	川上村北和田

土砂災害警戒区域等の指定の公示に係る図書(その2-2)



図中の数字は横断測線番号を示す

様式-2-2(急)
土砂災害特別警戒区域の区分図
(急傾斜地の崩壊に伴う土石等の移動により
建築物の地上部に作用すると想定される力)

土砂災害防止法施行令第二条の基準に該当する区域



自然現象
の種類

急傾斜地の崩壊

区域番号

川上-北和田-001-急-Y・R

土砂災害防止法
施行令第三条の
基準に該当する
区域



縮尺

告示番号

区域名称

川上村北和田(001)
急傾斜地崩壊警戒区域・特別警戒区域

それ以外の区域



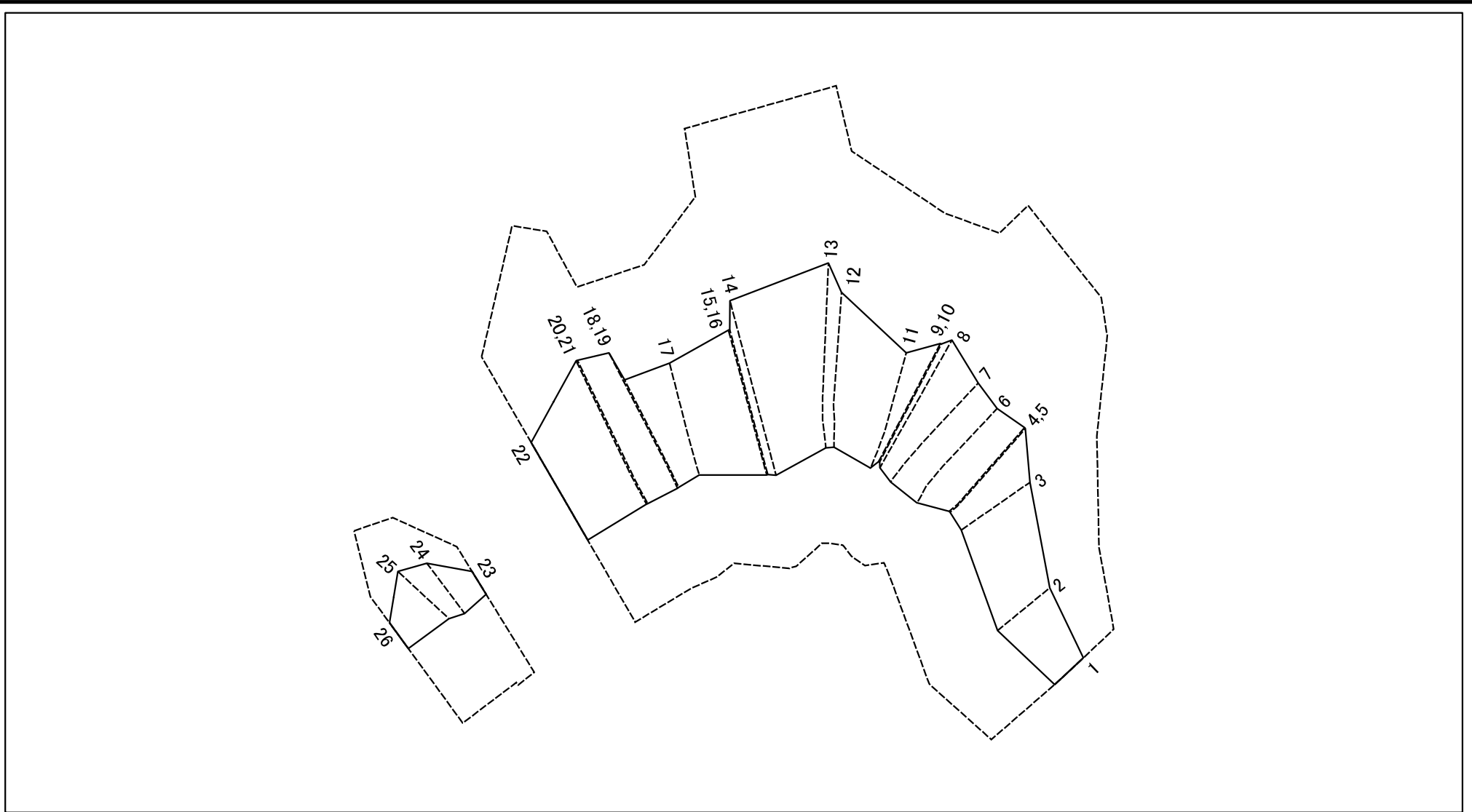
1:1,000

告示年月日

所在地

川上村北和田

土砂災害警戒区域等の指定の公示に係る図書(その2-3)



図中の数字は横断測線番号を示す

様式-2-3(急)
土砂災害特別警戒区域の区分図
(急傾斜地の崩壊に伴う土石等の堆積により
建築物の地上部に作用すると想定される力)

土砂災害防止法施行令第二条の基準に該当する区域



N

自然現象
の種類

急傾斜地の崩壊

区域番号

川上-北和田-001-急-Y・R

土砂災害防止法
施行令第三条の
基準に該当する
区域



縮尺

告示番号

区域名称

川上村北和田(001)
急傾斜地崩壊警戒区域・特別警戒区域



1:1,000

告示年月日

所在地

川上村北和田

土砂災害警戒区域等の指定の公示に係る図書(その3)

横断測線の区間	土石等の移動により建築物の地上部に作用すると想定される力				土石等の堆積により建築物の地上部に作用すると想定される力				横断測線の区間	土石等の移動により建築物の地上部に作用すると想定される力				土石等の堆積により建築物の地上部に作用すると想定される力			
	土石等の(移動)高さが1m以下の場合、土石等の移動による力が100kN/m ² を超える区域		それ以外の区域		土石等の堆積の高さが3mを超える区域		それ以外の区域			土石等の(移動)高さが1m以下の場合、土石等の移動による力が100kN/m ² を超える区域		それ以外の区域		土石等の堆積の高さが3mを超える区域		それ以外の区域	
	力の大きさのうち最大のもの(kN/m ²)	土石等の高さ(m)	力の大きさのうち最大のもの(kN/m ²)	土石等の高さ(m)	力の大きさのうち最大のもの(kN/m ²)	土石等の高さ(m)	力の大きさのうち最大のもの(kN/m ²)	土石等の高さ(m)		力の大きさのうち最大のもの(kN/m ²)	土石等の高さ(m)	力の大きさのうち最大のもの(kN/m ²)	土石等の高さ(m)	力の大きさのうち最大のもの(kN/m ²)	土石等の高さ(m)	力の大きさのうち最大のもの(kN/m ²)	土石等の高さ(m)
1 ~ 2	-	-	91.76	1.00	-	-	9.55	1.89	~								
2 ~ 3	-	-	100.00	1.00	-	-	11.82	2.34	~								
3 ~ 4	120.77	1.00	100.00	1.00	-	-	13.05	2.58	~								
4 ~ 5	120.77	1.00	100.00	1.00	-	-	13.05	2.58	~								
5 ~ 6	126.25	1.00	100.00	1.00	-	-	12.59	2.49	~								
6 ~ 7	130.33	1.00	100.00	1.00	-	-	12.97	2.57	~								
7 ~ 8	134.20	1.00	100.00	1.00	-	-	12.97	2.57	~								
8 ~ 9	134.20	1.00	100.00	1.00	-	-	12.31	2.44	~								
9 ~ 10	124.05	1.00	100.00	1.00	-	-	11.70	2.31	~								
10 ~ 11	124.73	1.00	100.00	1.00	-	-	13.37	2.64	~								
11 ~ 12	124.73	1.00	100.00	1.00	-	-	13.37	2.64	~								
12 ~ 13	132.47	1.00	100.00	1.00	-	-	12.95	2.56	~								
13 ~ 14	136.15	1.00	100.00	1.00	-	-	13.28	2.63	~								
14 ~ 15	136.15	1.00	100.00	1.00	-	-	13.28	2.63	~								
15 ~ 16	122.89	1.00	100.00	1.00	-	-	11.16	2.21	~								
16 ~ 17	122.89	1.00	100.00	1.00	-	-	11.16	2.21	~								
17 ~ 18	112.43	1.00	100.00	1.00	-	-	10.58	2.09	~								
18 ~ 19	121.49	1.00	100.00	1.00	-	-	11.05	2.19	~								
19 ~ 20	127.48	1.00	100.00	1.00	-	-	11.27	2.23	~								
20 ~ 21	127.48	1.00	100.00	1.00	-	-	11.27	2.23	~								
21 ~ 22	127.48	1.00	100.00	1.00	-	-	11.27	2.23	~								
23 ~ 24	-	-	88.03	1.00	-	-	8.91	1.76	~								
24 ~ 25	-	-	90.51	1.00	-	-	8.91	1.76	~								
25 ~ 26	-	-	90.51	1.00	-	-	8.59	1.70	~								
~									~								
~									~								

様式-3(急) 建築物の構造の規制に必要な衝撃に関する事項	自然現象の種類	急傾斜地の崩壊	区域番号	川上-北和田-001-急-Y・R
	告示番号		区域名称	川上村北和田(001) 急傾斜地崩壊警戒区域・特別警戒区域
	告示年月日		所在地	川上村北和田