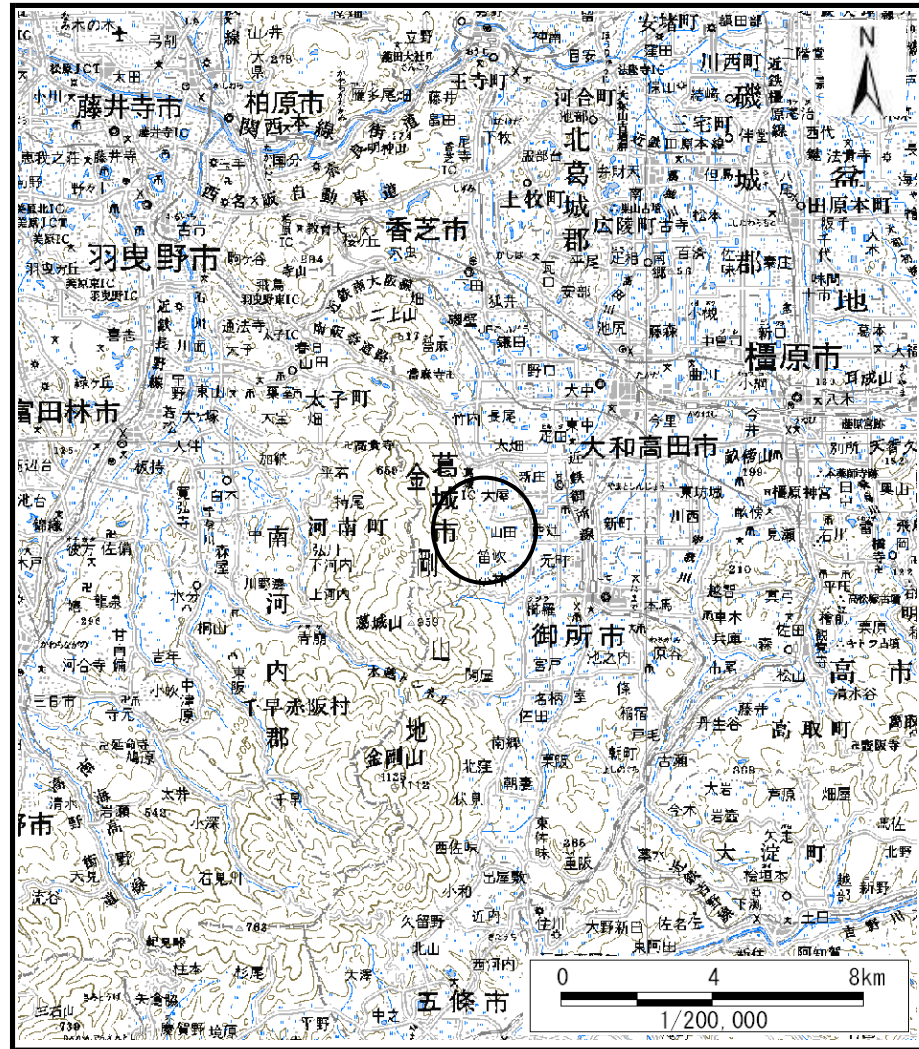
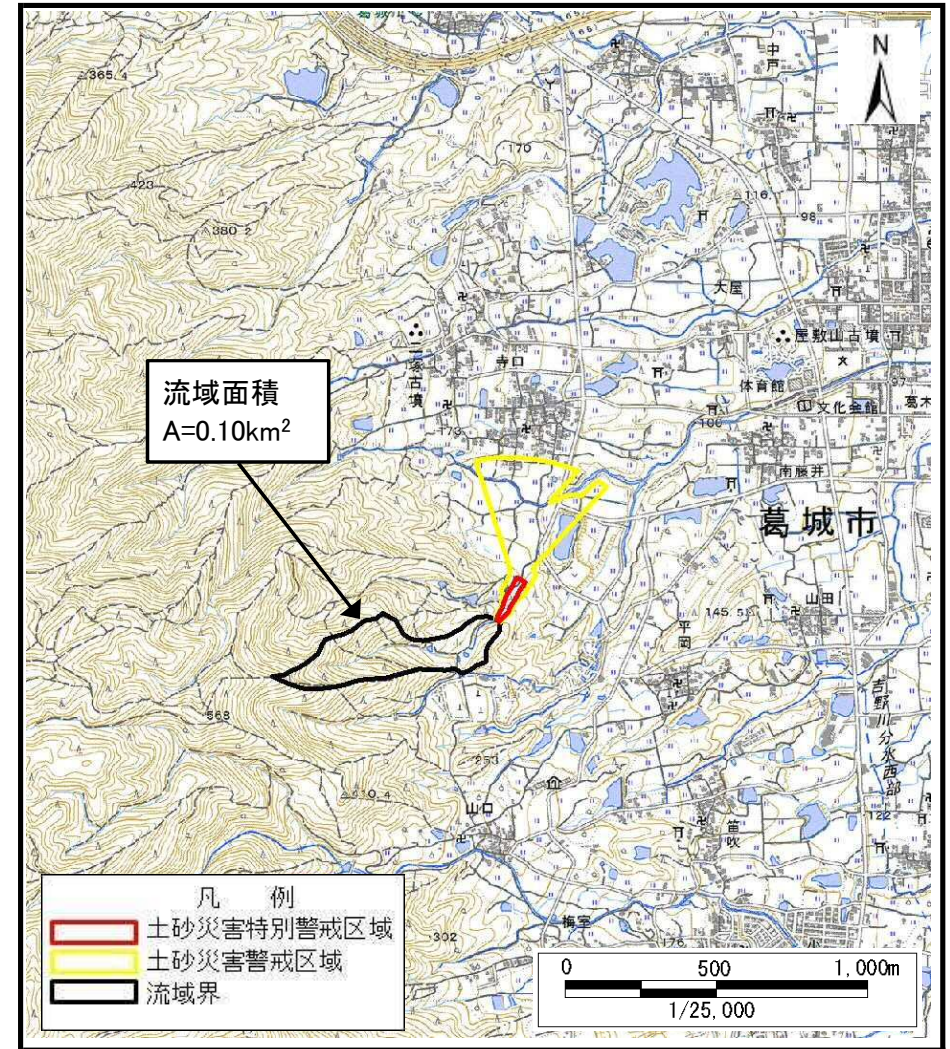


土砂災害警戒区域等の指定の公示に係る図書（その1）



(1/200,000)



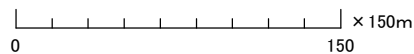
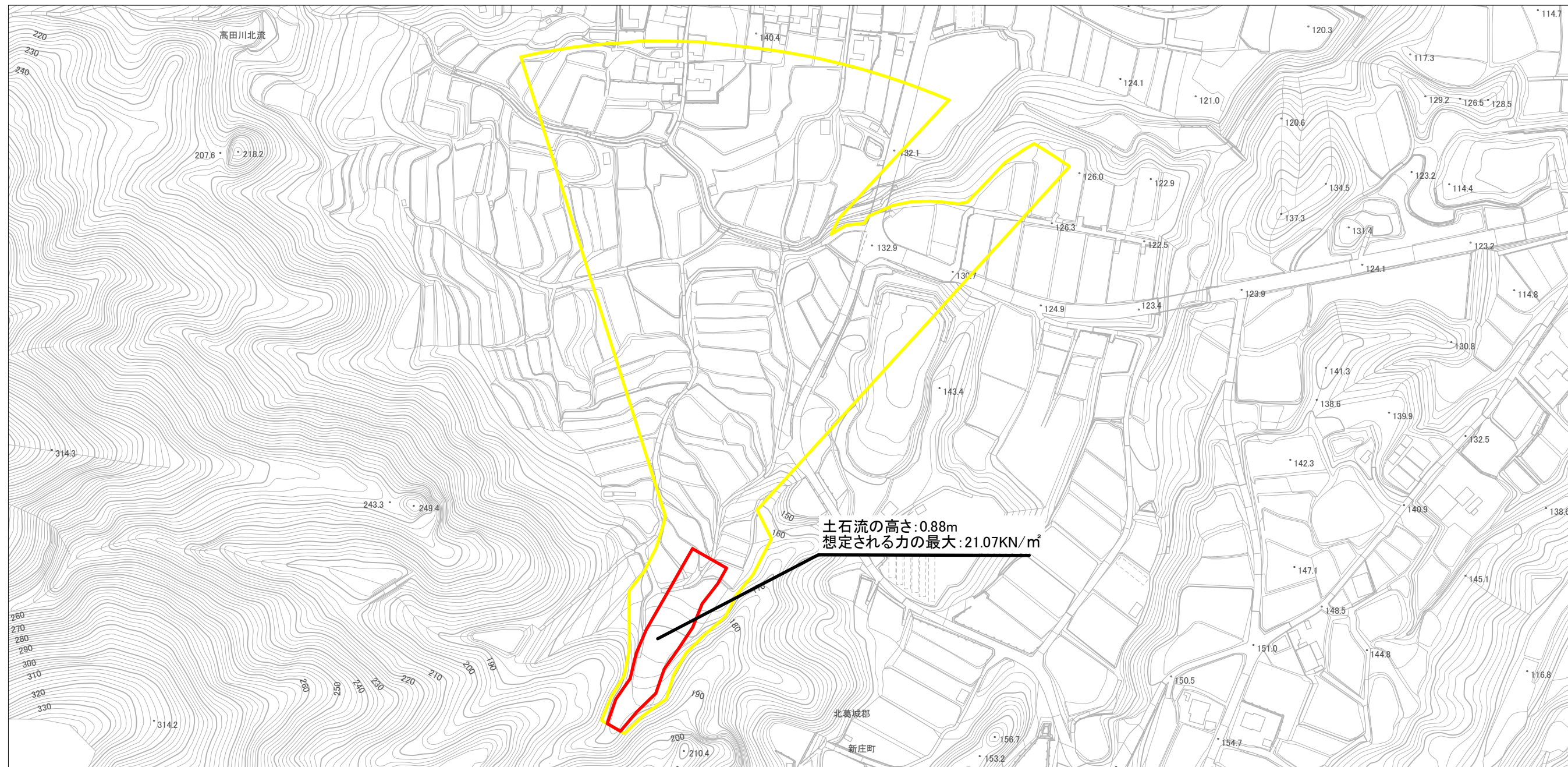
(1/25,000)

様式-1 (土)
土砂災害警戒区域・土砂災害特別警戒区域 位置図

自然現象の種類	土石流
区域番号	葛城-寺口-007-土-Y・R
区域名称	葛城市寺口(007)土石流警戒区域・特別警戒区域
所在地	葛城市寺口

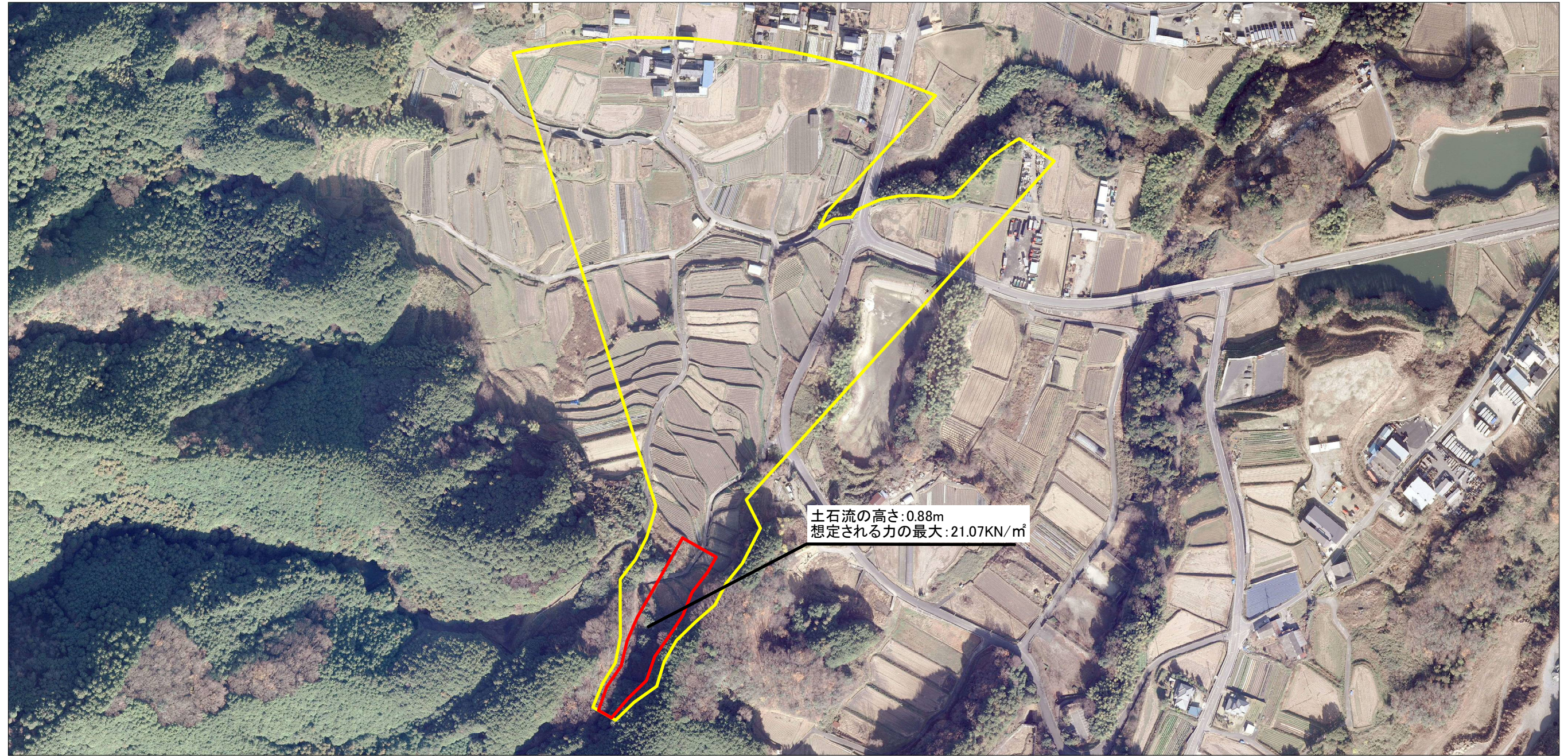
この地図は、国土地理院長の承認を得て、同院発行の数値地図20000（地図画像）及び数値地図25000（地図画像）を複製したものである。（承認番号 平28情複、第1445号）

土砂災害警戒区域等の指定の公示に係る図書（参考）



様式-2 (土) (参考) 土砂災害警戒区域・土砂災害特別警戒区域 区域図	土砂災害防止法施行令第二条の基準に該当する区域		N 縮尺 1:3,500	自然現象の種類 土石流	区域番号 葛城-寺口-007-土-Y-R
	土砂災害防止法施行令第三条の基準に該当する区域			告示番号	区域名称 葛城市寺口(007) 土石流警戒区域・特別警戒区域
	土石流の高さが1mを超える場合、土石等の移動による力が50KN/m ² を超える区域			告示年月日	所在地 葛城市寺口
	土石流の高さが1mを超える場合、土石等の移動による力が50KN/m ² 以下の区域				
	それ以外の区域				

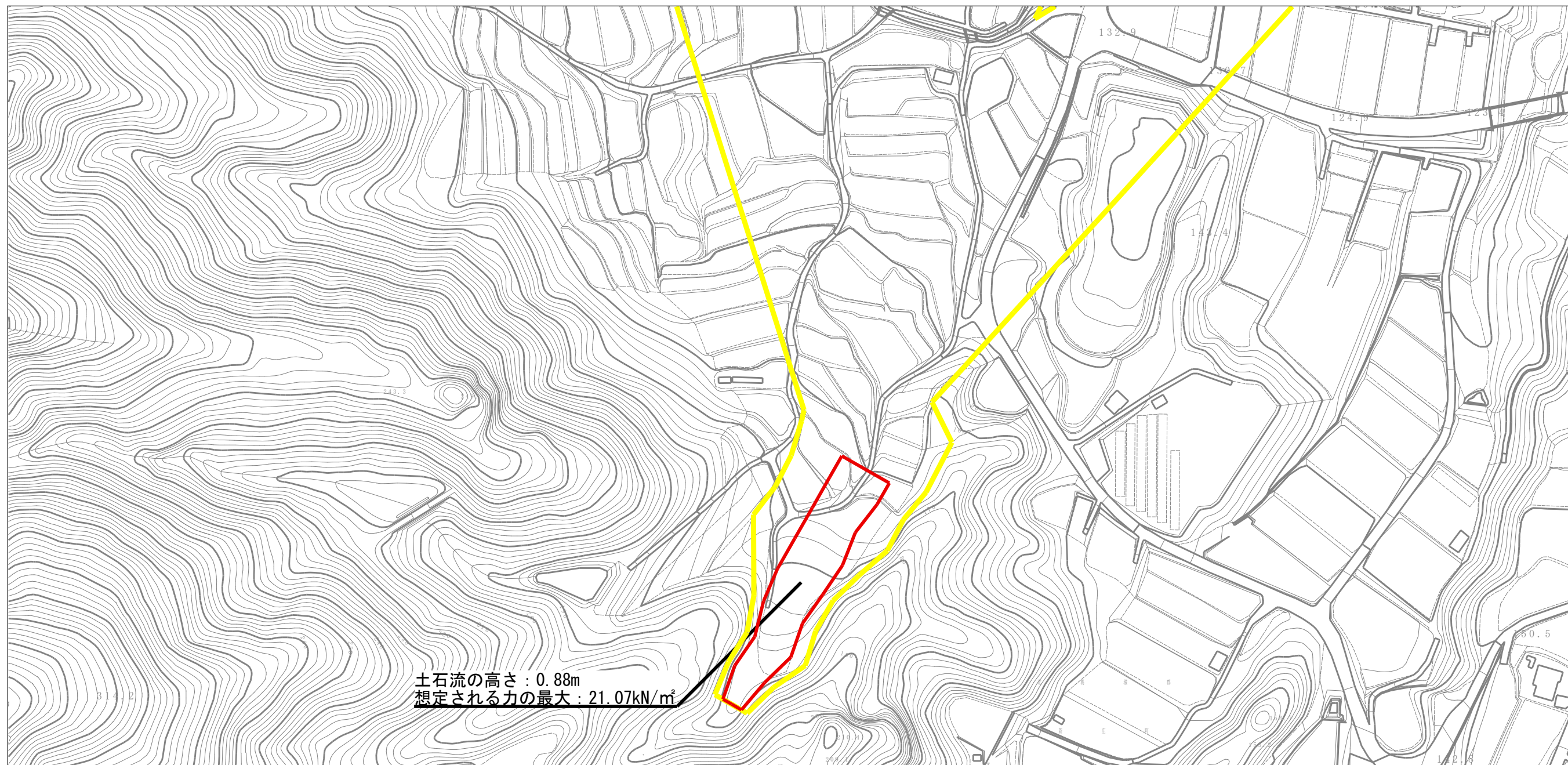
土石災害警戒区域等の指定の公示に係る図書（参考）



0 150 x 150m

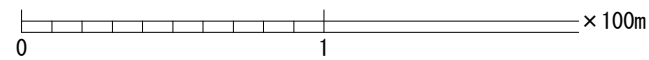
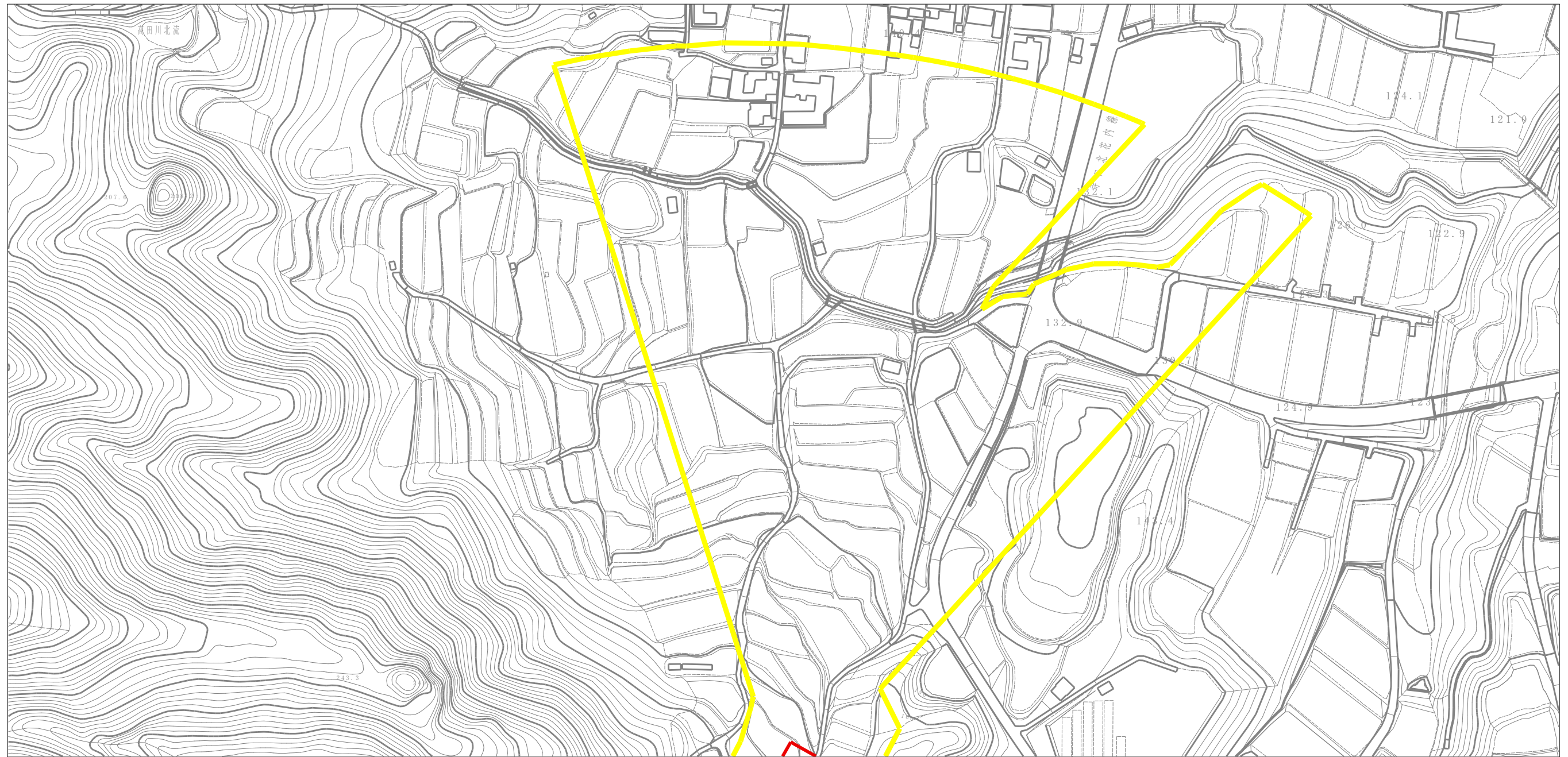
様式-2 (土) (参考) 土石災害警戒区域・土石災害特別警戒区域 区域図	土石災害防止法施行令第二条の基準に該当する区域		N 縮尺 1:3,500	自然現象の種類 土石流	区域番号 葛城-寺口-007-土-Y・R
	土石災害防止法施行令第三条の基準に該当する区域			告示番号	区域名称 葛城市寺口(007) 土石流警戒区域・特別警戒区域
	土石流の高さが1mを超える場合、土石等の移動による力が50KN/m ² を超える区域			告示年月日	所在地 葛城市寺口
	土石流の高さが1mを超える場合、土石等の移動による力が50KN/m ² 以下の区域				
それ以外の区域					

土砂災害警戒区域等の指定の公示に係る図書（その2）



様式-2 (土) 土砂災害警戒区域・土砂災害特別警戒区域 区域図	土砂災害防止法施行令第2条の基準に該当する区域		N 縮尺 1:2,500	自然現象の種類	土石流	区域番号	葛城-寺口-007-土-Y・R
	土砂災害防止法施行令第3条の基準に該当する区域			告示番号		区域名称	葛城市寺口(007) 土石流警戒区域・特別警戒区域
	それ以外の区域			告示年月日		所在地	葛城市寺口

土砂災害警戒区域等の指定の公示に係る図書（その2）



様式-2 (土) 土砂災害警戒区域・土砂災害特別警戒区域 区域図	土砂災害防止法施行令第二条の基準に該当する区域		N 縮尺 1:2,500	自然現象の種類	土石流	区域番号	葛城-寺口-007-土-Y・R
	土砂災害防止法施行令第三条の基準に該当する区域			告示番号		区域名称	葛城市寺口(007) 土石流警戒区域・特別警戒区域
	土砂災害防止法施行令第三条の基準に該当する区域			告示年月日		所在地	葛城市寺口
	それ以外の区域						