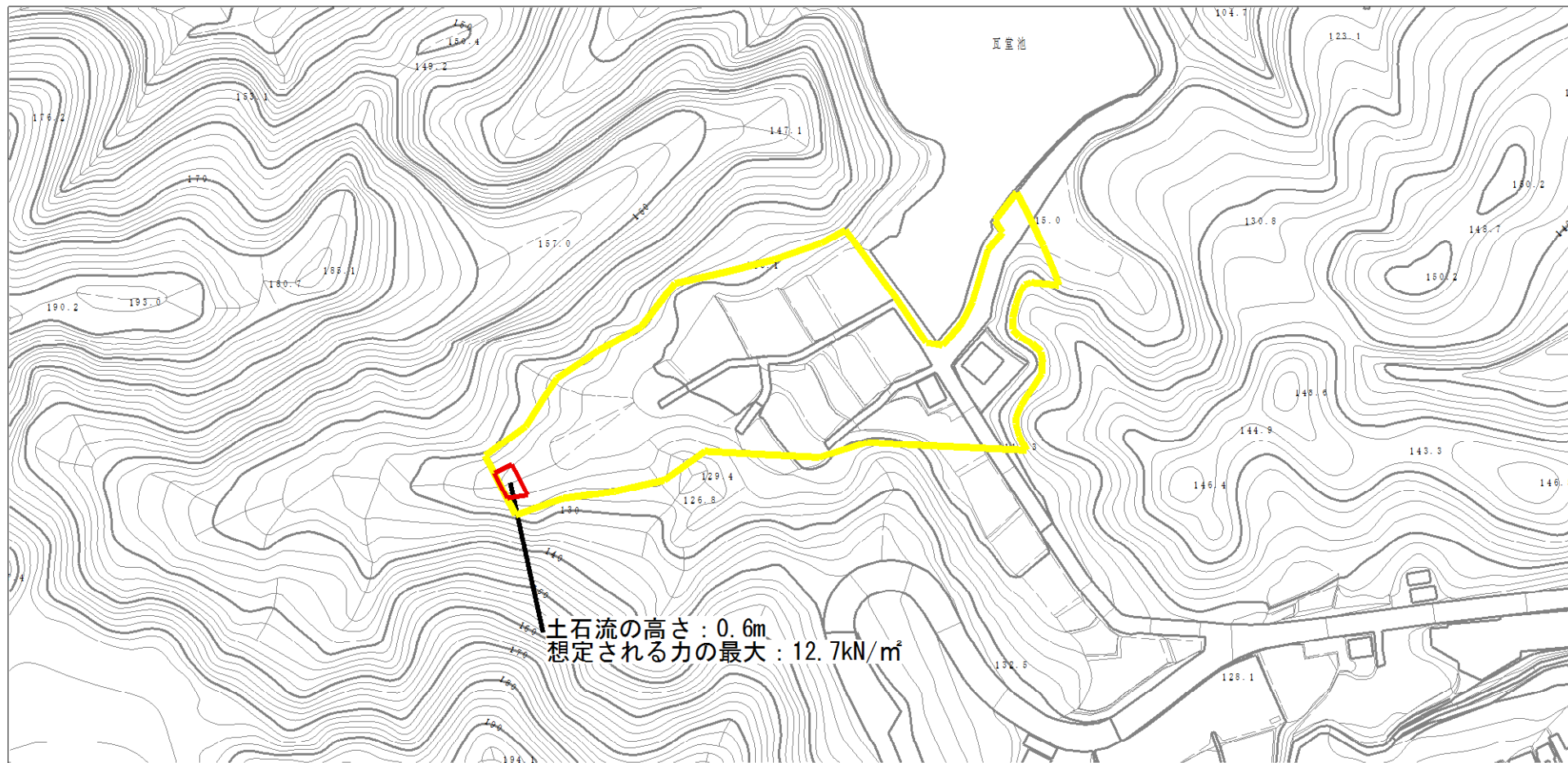


土砂災害警戒区域等の指定の公示に係る図書（参考）



様式-2(土)(参考)

土砂災害警戒区域・土砂災害特別警戒区域
区域図

土砂災害防止法施行令第二条に該当する区域

土砂災害防止
法施行令第三
条の基準に該
当する区域
(土砂災害特
別警戒区域)

土石流の高さが1mを超える場合、土石等の
移動による力が50kN/m²を超える区域

土石流の高さが1mを超える場合、土石等の
移動による力が50kN/m²以下の区域

それ以外の区域



縮尺
1:2500

自然現象の種類

土石流

告示番号

告示年月日

区域番号

区域名称

所在地

葛城-竹内-007-土-Y・R

葛城市竹内(007)
土石流警戒区域・特別警戒区域

葛城市竹内

土砂災害警戒区域等の指定の公示に係る図書（参考）



土石流の高さ：0.6m
 想定される力の最大：12.7kN/m

0 ×100m

様式-2(土)(参考)

土砂災害警戒区域・土砂災害特別警戒区域
 区域図

土砂災害防止法施行令第二条に該当する区域



自然現象の種類

土石流

区域番号

葛城-竹内-007-土-Y・R

土砂災害防止
 法施行令第三
 条の基準に該
 当する区域
 (土砂災害特
 別警戒区域)

土石流の高さが1mを超える場合、土石等の
 移動による力が50kN/m²を超える区域



縮尺
 1:2500

告示番号

区域名称

葛城市竹内(007)
 土石流警戒区域・特別警戒区域

土石流の高さが1mを超える場合、土石等の
 移動による力が50kN/m²以下の区域



告示年月日

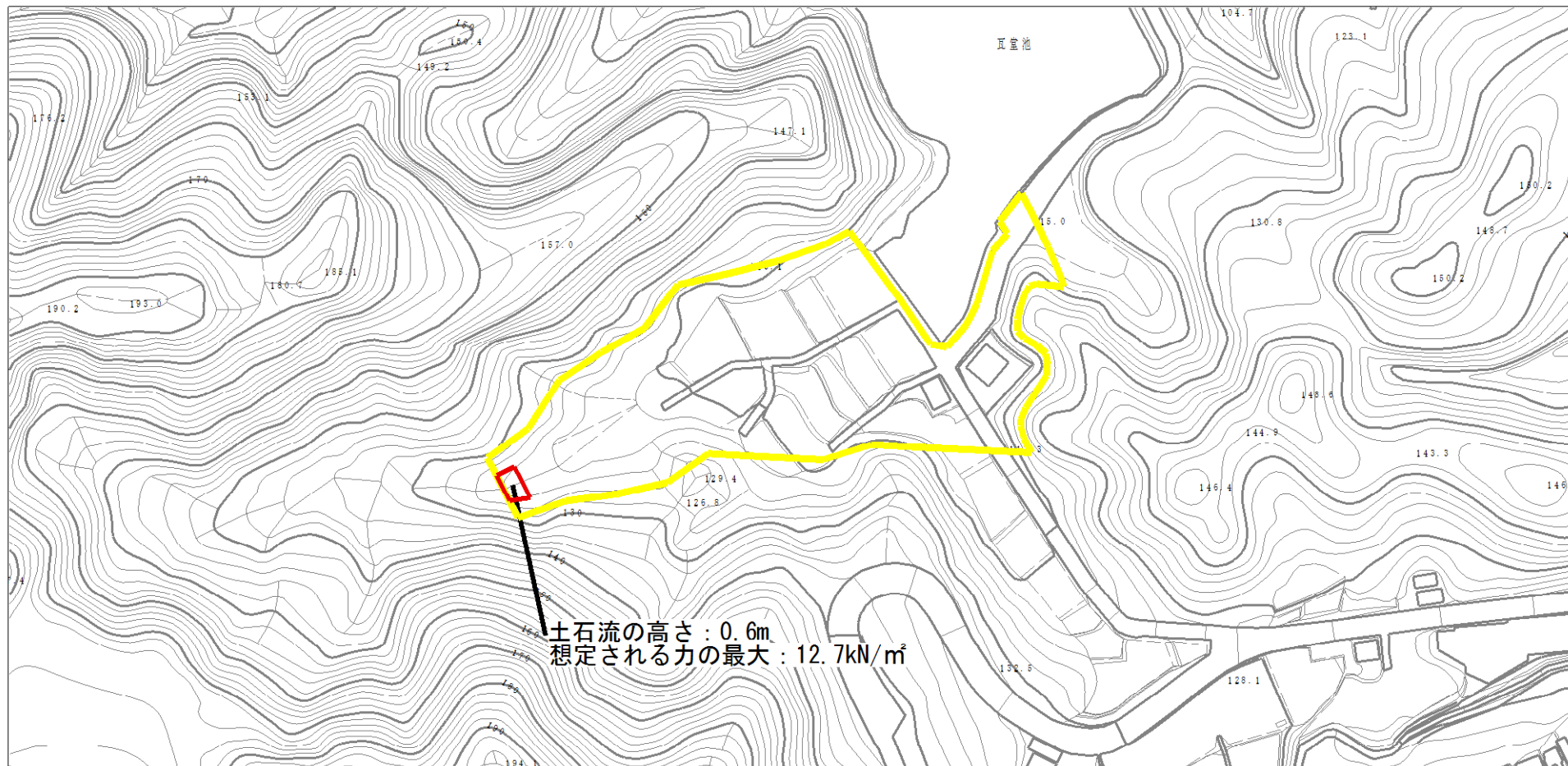
所在地

葛城市竹内

それ以外の区域



土砂災害警戒区域等の指定の公示に係る図書（その2）



様式-2（土）

土砂災害警戒区域・土砂災害特別警戒区域
区域図

土砂災害防止法施行令第二条の基準に該当する区域

土砂災害防止
法施行令第三
条の基準に該
当する区域

土石流の高さが1mを超える場合、土石等の
移動による力が50kN/m²を超える区域

土石流の高さが1mを超える場合、土石等の
移動による力が50kN/m²以下の区域

それ以外の区域



縮尺
1:2,500

自然現象
の種類

告示番号

告示年月日

土石流

区域番号

区域名称

所在地

葛城-竹内-007-土-Y・R

葛城市竹内(007)
土石流警戒区域・特別警戒区域

葛城市竹内