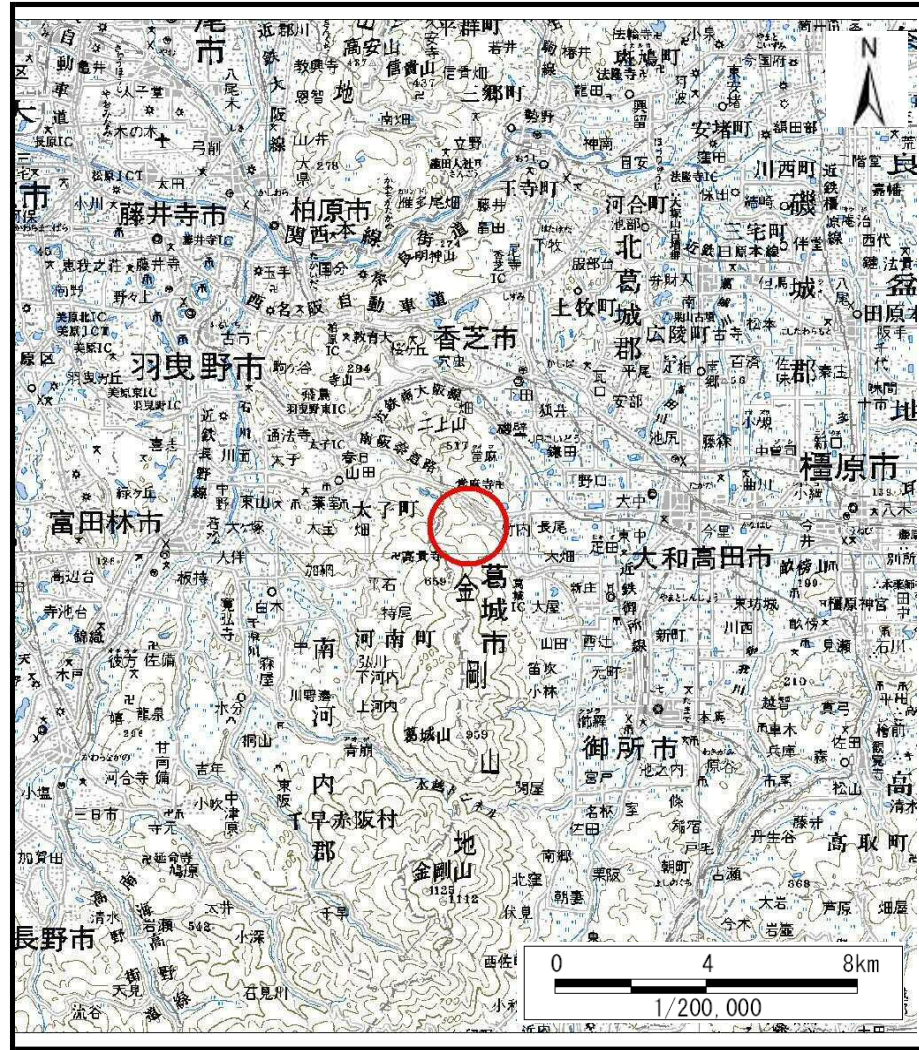
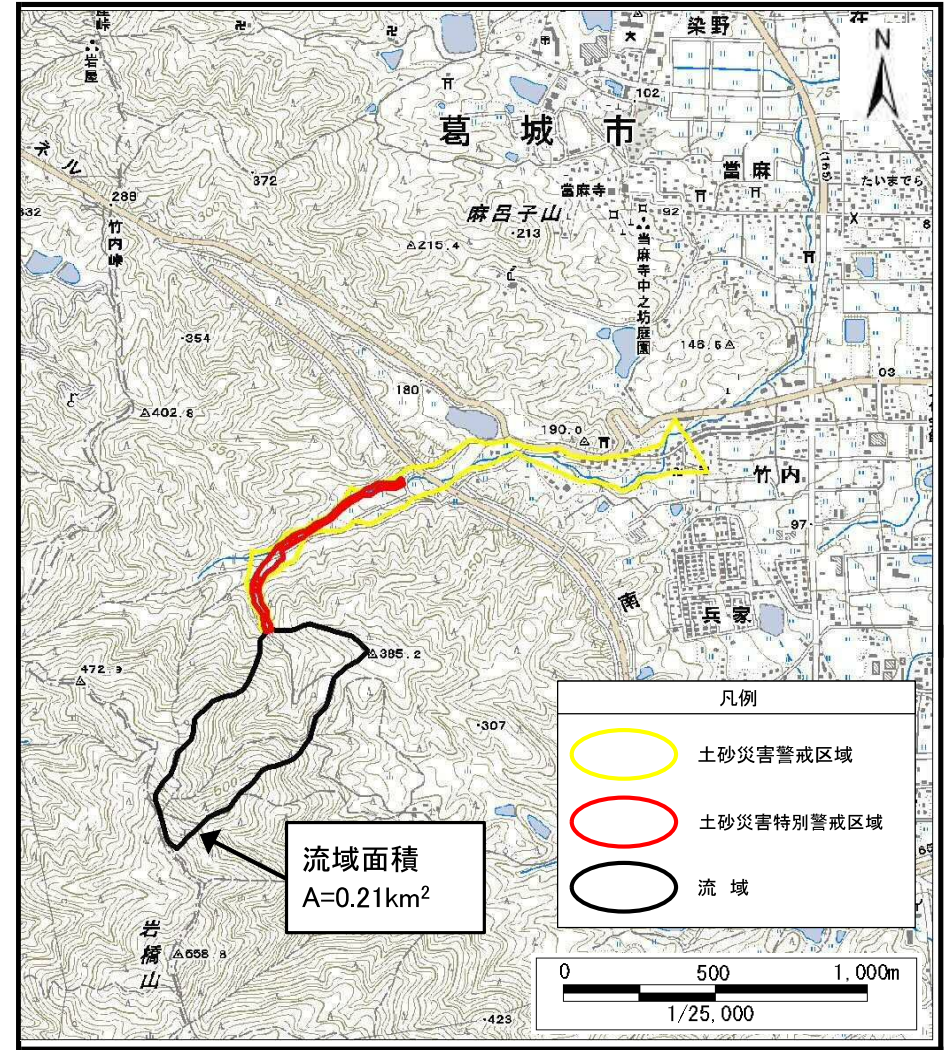


土砂災害警戒区域等の指定の公示に係る図書（その1）



(1/200,000)

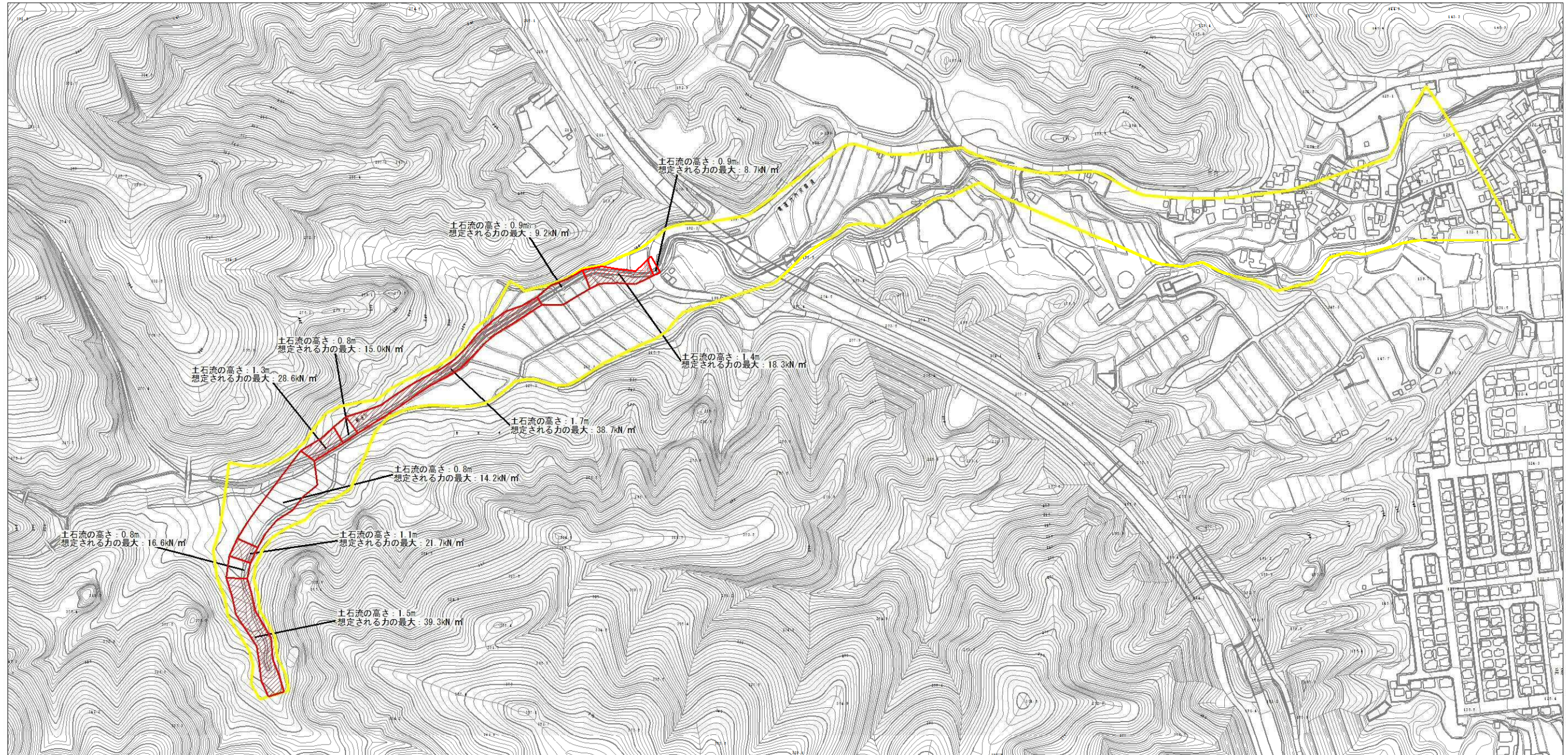


(1/25,000)





様式-1(土) 土砂災害警戒区域・土砂災害特別警戒区域 位置図	自然現象の種類	土石流
	区域番号	葛城-竹内-003-土-Y・R
	区域名称	葛城市竹内(003)土石流警戒区域・特別警戒区域
	所在地	葛城市竹内

この地図は、国土地理院長の承認を得て、同院発行の電子地形図25000及び電子地形図20万を複製したものである。（承認番号 平28情複、第383号）

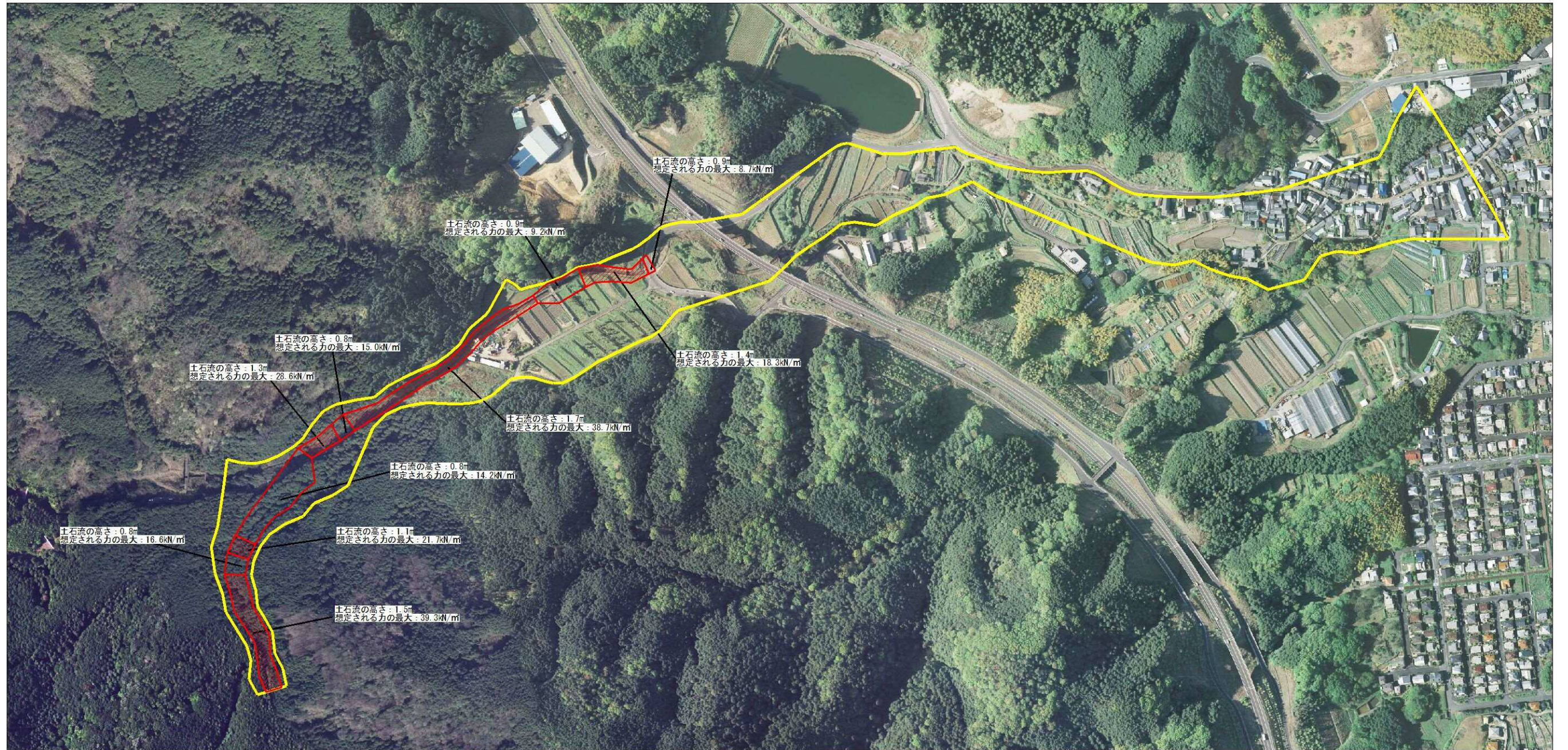
土砂災害警戒区域等の指定の公示に係る図書（参考）



0 ————— x 200m

様式-2(土)(参考) 土砂災害警戒区域・土砂災害特別警戒区域 区域図	土砂災害防止法施行令第二条に該当する区域			N 縮尺 1:5000	自然現象の種類	土石流	区域番号	葛城-竹内-003-土-Y・R
	土砂災害防止法施行令第三条の基準に該当する区域	土石流の高さが1mを超える場合、土石等の移動による力が50kN/m ² を超える区域			告示番号		区域名称	葛城市竹内(003) 土石流警戒区域・特別警戒区域
		土石流の高さが1mを超える場合、土石等の移動による力が50kN/m ² 以下の区域			告示年月日		所在地	葛城市竹内
	それ以外の区域							

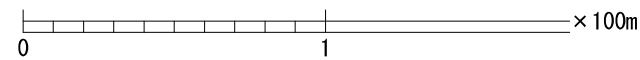
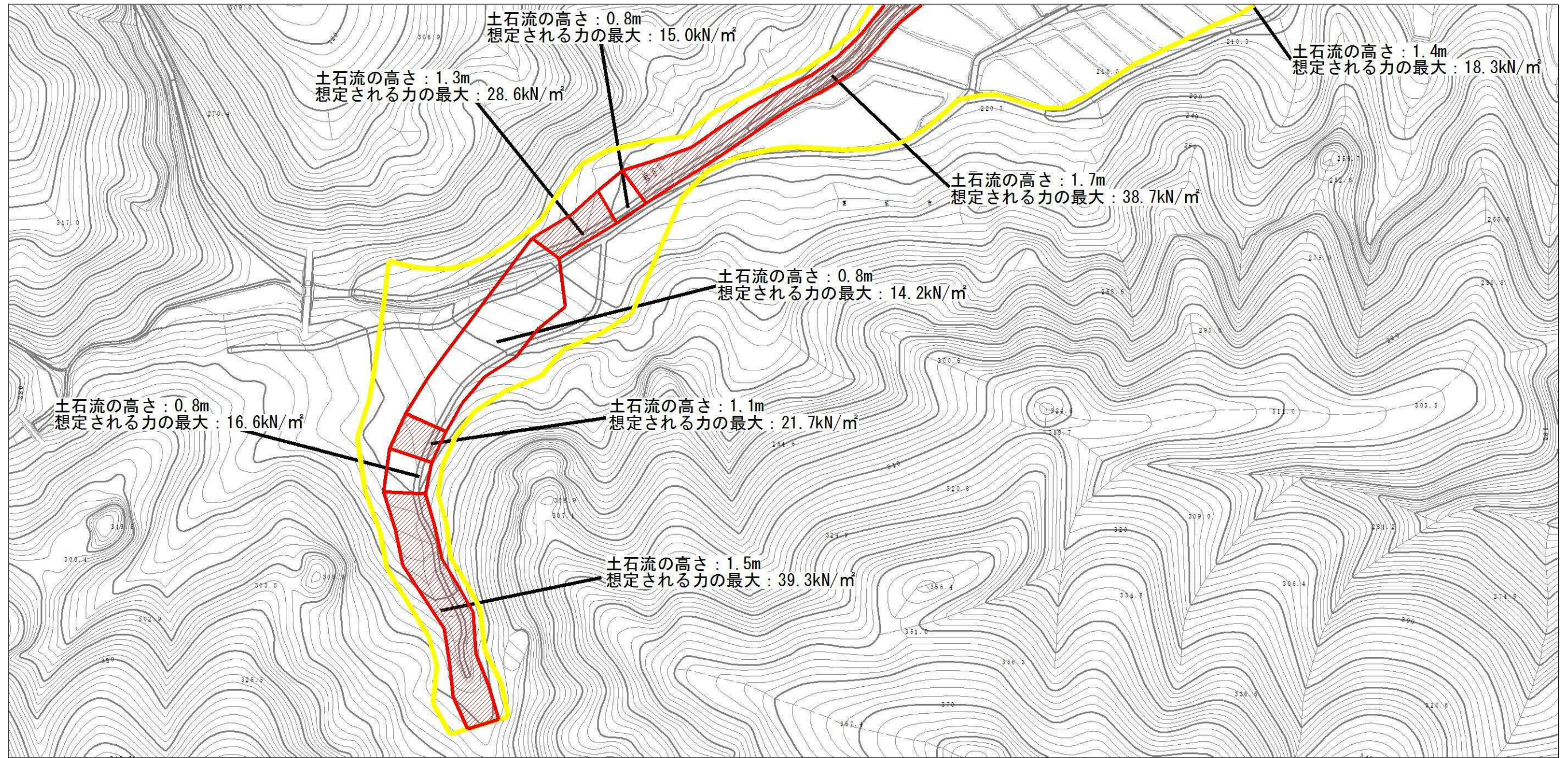
土砂災害警戒区域等の指定の公示に係る図書（参考）



0 x 200m

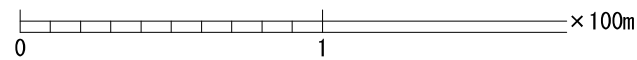
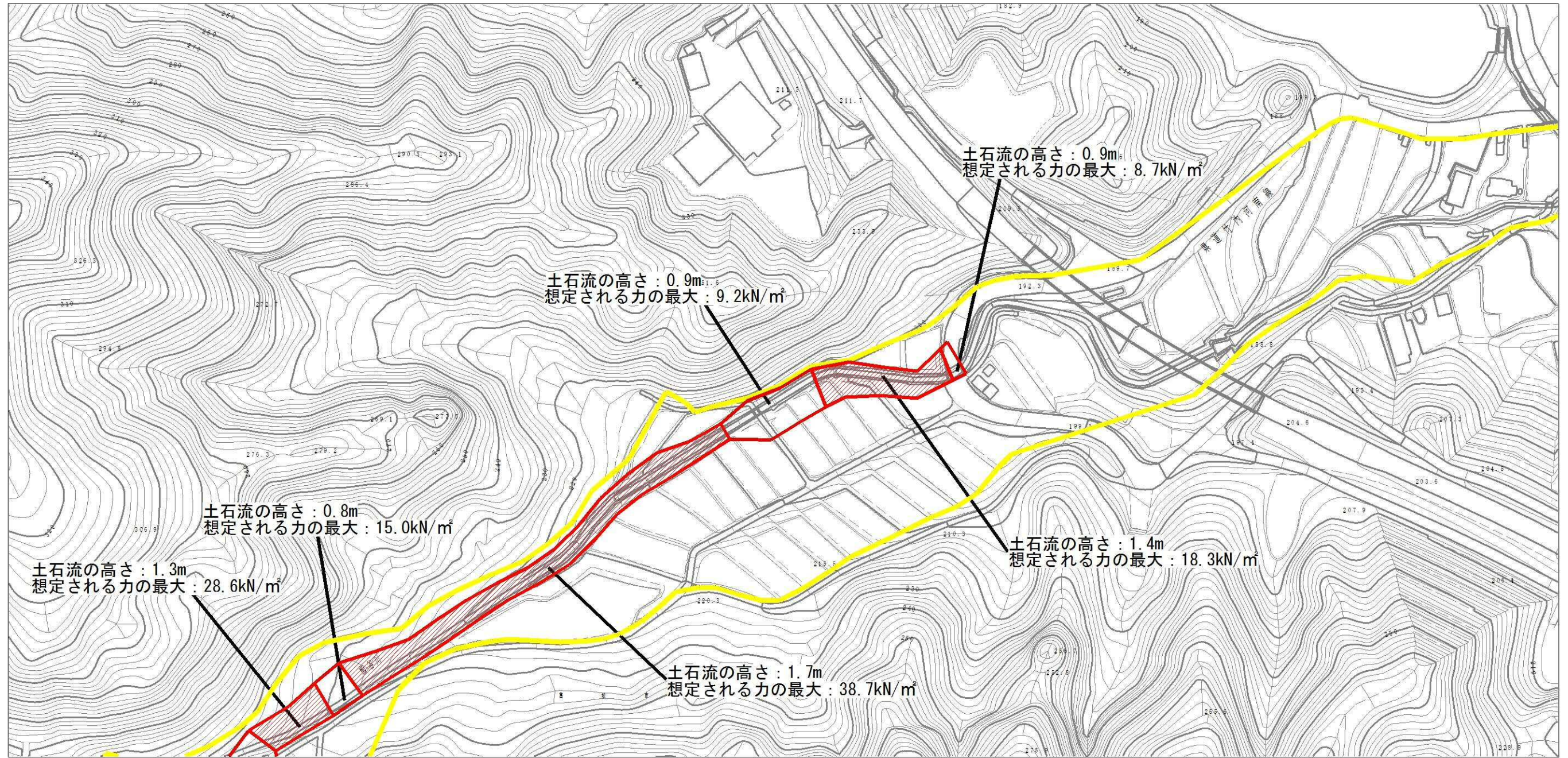
様式-2(土)(参考) 土砂災害警戒区域・土砂災害特別警戒区域 区域図	土砂災害防止法施行令第二条に該当する区域			自然現象の種類 土石流	区域番号	葛城-竹内-003-土-Y・R		
	土砂災害防止法施行令第三条の基準に該当する区域	土石流の高さが1mを超える場合、土石等の移動による力が50kN/m2を超える区域			告示番号	区域名称	葛城市竹内(003) 土石流警戒区域・特別警戒区域	
		土石流の高さが1mを超える場合、土石等の移動による力が50kN/m2以下の区域			縮尺 1:5000	告示年月日	所在地	葛城市竹内
		それ以外の区域						

土砂災害警戒区域等の指定の公示に係る図書（その2）



様式-2 (土) 土砂災害警戒区域・土砂災害特別警戒区域 区域図	土砂災害防止法施行令第二条の基準に該当する区域		N 縮尺 1:2,500	自然現象の種類	土石流	区域番号	葛城-竹内-003-土-Y・R
	土砂災害防止法施行令第三条の基準に該当する区域			告示番号		区域名称	葛城市竹内(003) 土石流警戒区域・特別警戒区域
	それ以外の区域			告示年月日		所在地	葛城市竹内

土砂災害警戒区域等の指定の公示に係る図書（その2）

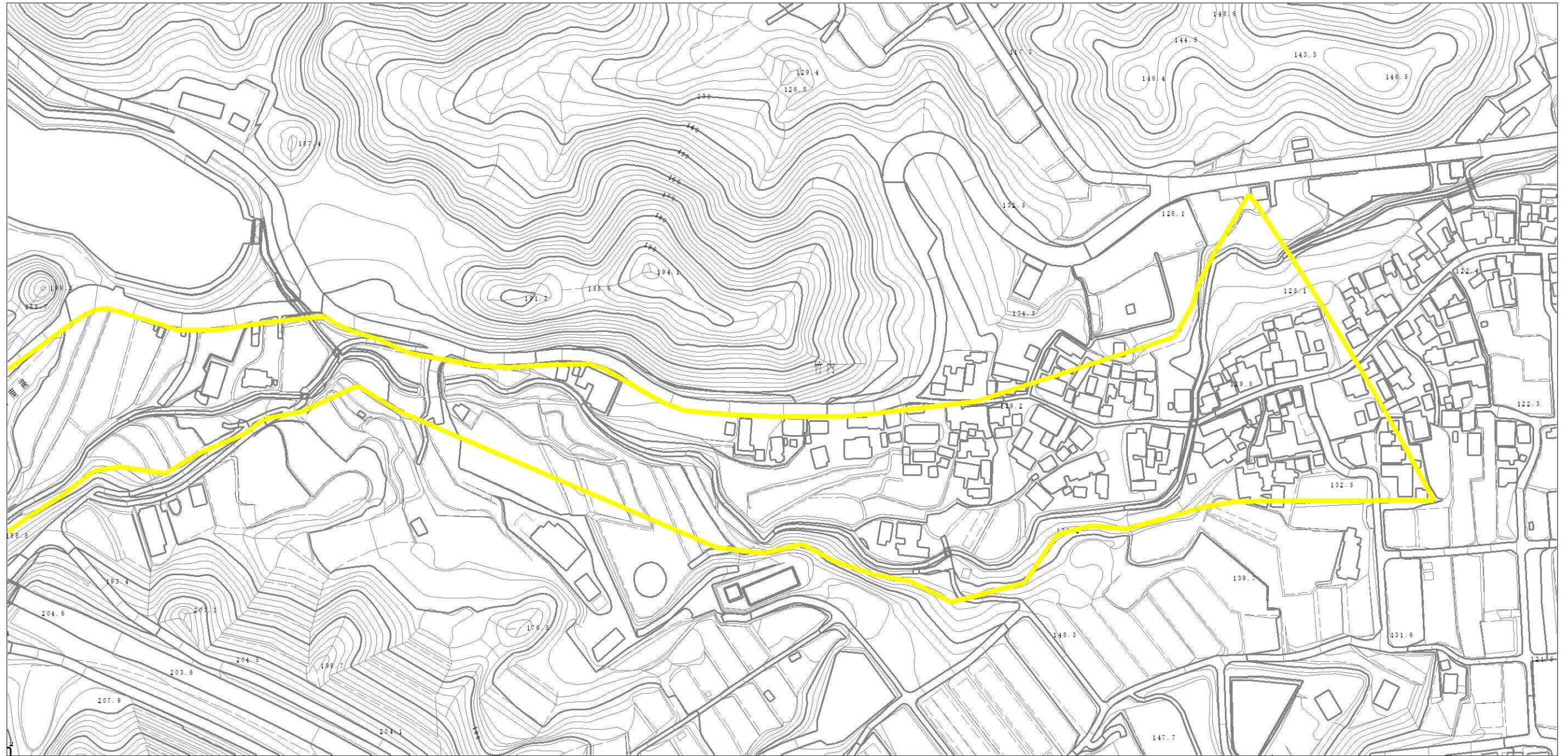


様式-2（土）

土砂災害警戒区域・土砂災害特別警戒区域
区域図

土砂災害防止法施行令第2条の基準に該当する区域		N 縮尺 1:2,500	自然現象 の種類	土石流	区域番号	葛城-竹内-003-土-Y・R
土砂災害防止法施行令第3条の基準に該当する区域			告示番号		区域名称	葛城市竹内(003) 土石流警戒区域・特別警戒区域
土砂災害防止法施行令第3条の基準に該当する区域			告示年月日		所在地	葛城市竹内
それ以外の区域						

土砂災害警戒区域等の指定の公示に係る図書（その2）



0 1 × 100m

様式-2 (土)

土砂災害警戒区域・土砂災害特別警戒区域
区域図

土砂災害防止法施行令第二条の基準に該当する区域

- 土砂災害防止法施行令第三条の基準に該当する区域
 - 土石流の高さが1mを超える場合、土石等の移動による力が50kN/mを超える区域
 - 土石流の高さが1mを超える場合、土石等の移動による力が50kN/m以下の区域
 - それ以外の区域



縮尺
1:2,500

自然現象
の種類

土石流

告示番号

告示年月日

区域番号

葛城-竹内-003-土-Y・R

区域名称

葛城市竹内(003)
土石流警戒区域・特別警戒区域

所在地

葛城市竹内