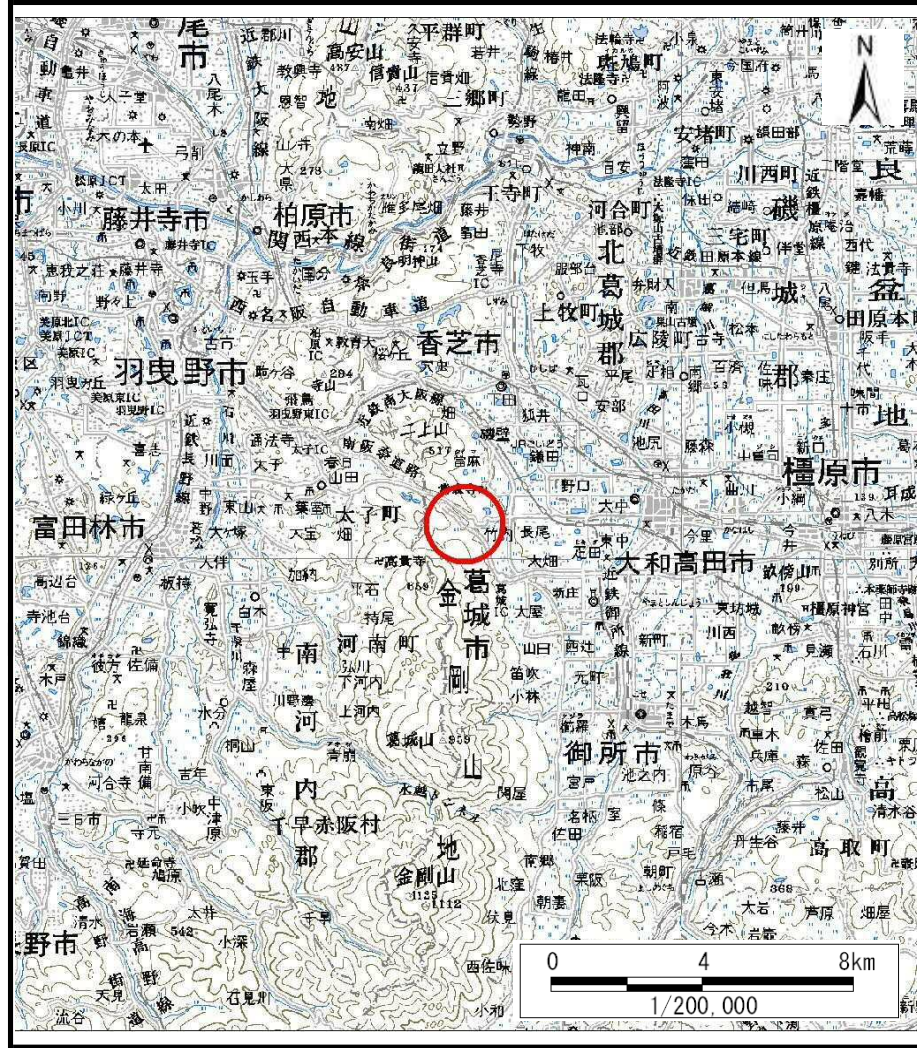
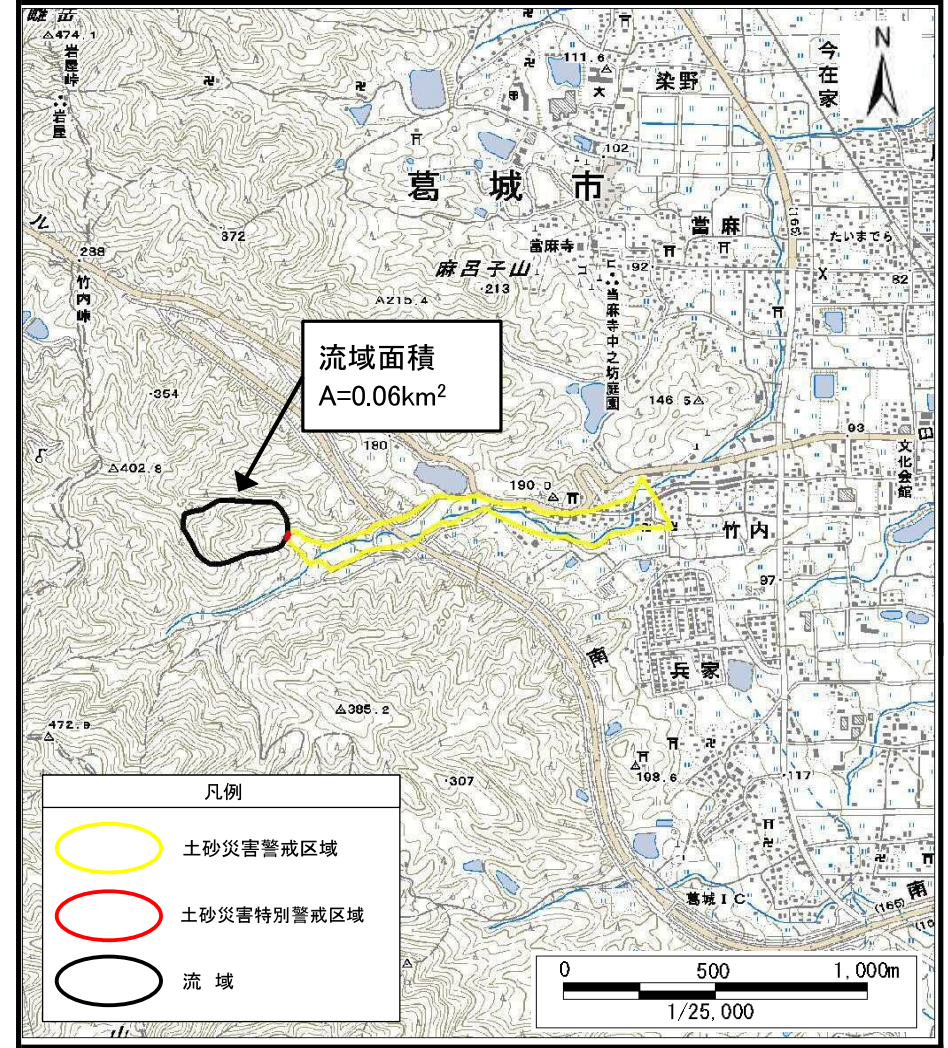


# 土砂災害警戒区域等の指定の公示に係る図書（その1）



(1/200,000)



(1/25,000)

様式-1(土)  
土砂災害警戒区域・土砂災害特別警戒区域 位置図

自然現象の種類	土石流
区域番号	葛城-竹内-002-土-Y・R
区域名称	葛城市竹内(002)土石流警戒区域・特別警戒区域
所在地	葛城市竹内

この地図は、国土地理院長の承認を得て、同院発行の電子地形図25000及び電子地形図20万を複製したものである。（承認番号 平28情複、第383号）



# 土砂災害警戒区域等の指定の公示に係る図書（参考）

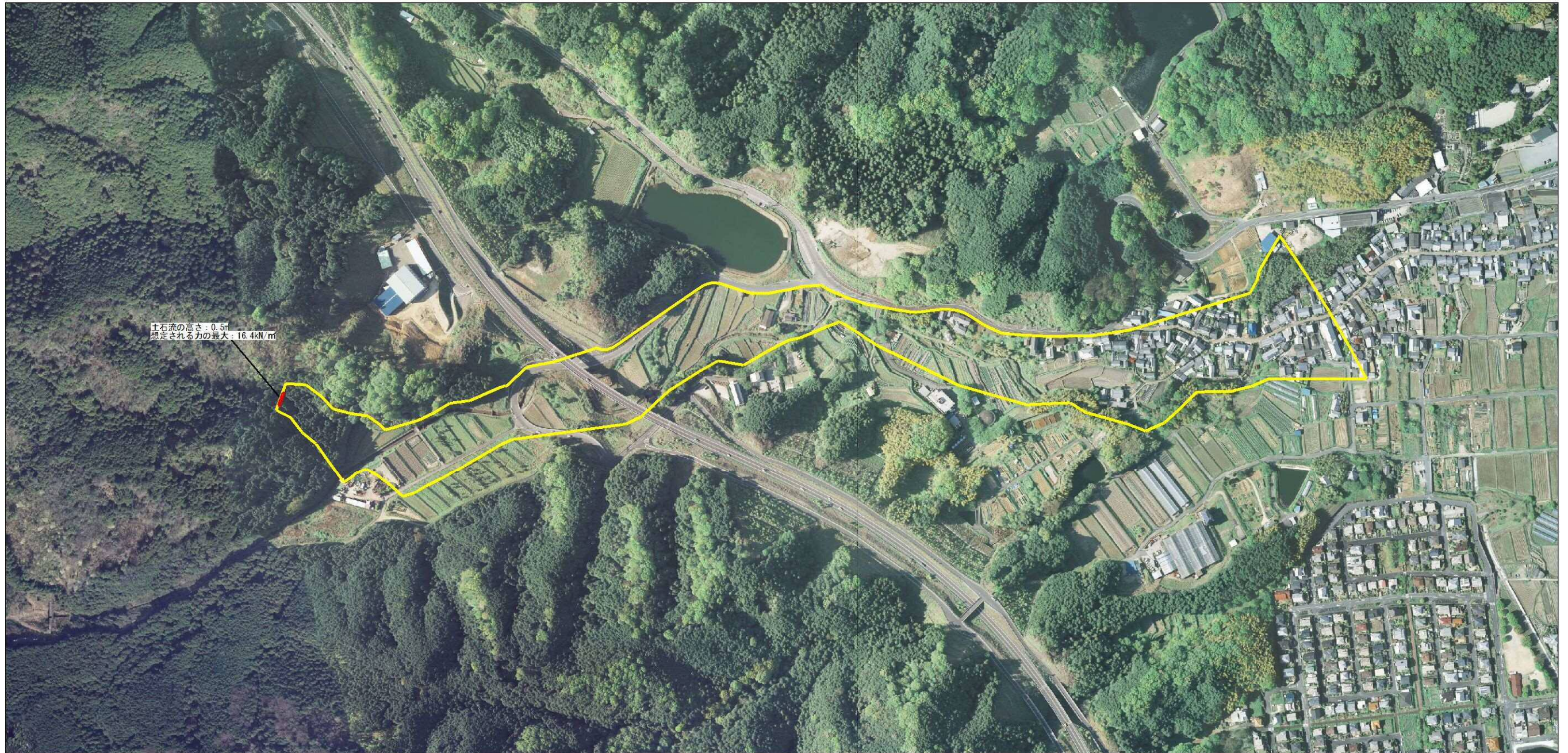


0 x 200m

様式-2(土)(参考) 土砂災害警戒区域・土砂災害特別警戒区域 区域図	土砂災害防止法施行令第二条に該当する区域			N  縮尺 1:5000	自然現象の種類	土石流	区域番号	葛城-竹内-002-土-Y・R
	土砂災害防止法施行令第三条の基準に該当する区域	土石流の高さが1m越える場合、土石等の移動による力が50kN/m2を超える区域			告示番号		区域名称	葛城市竹内(002) 土石流警戒区域・特別警戒区域
		土石流の高さが1m越える場合、土石等の移動による力が50kN/m2以下の区域			告示年月日		所在地	葛城市竹内
		それ以外の区域						



土砂災害警戒区域等の指定の公示に係る図書（参考）

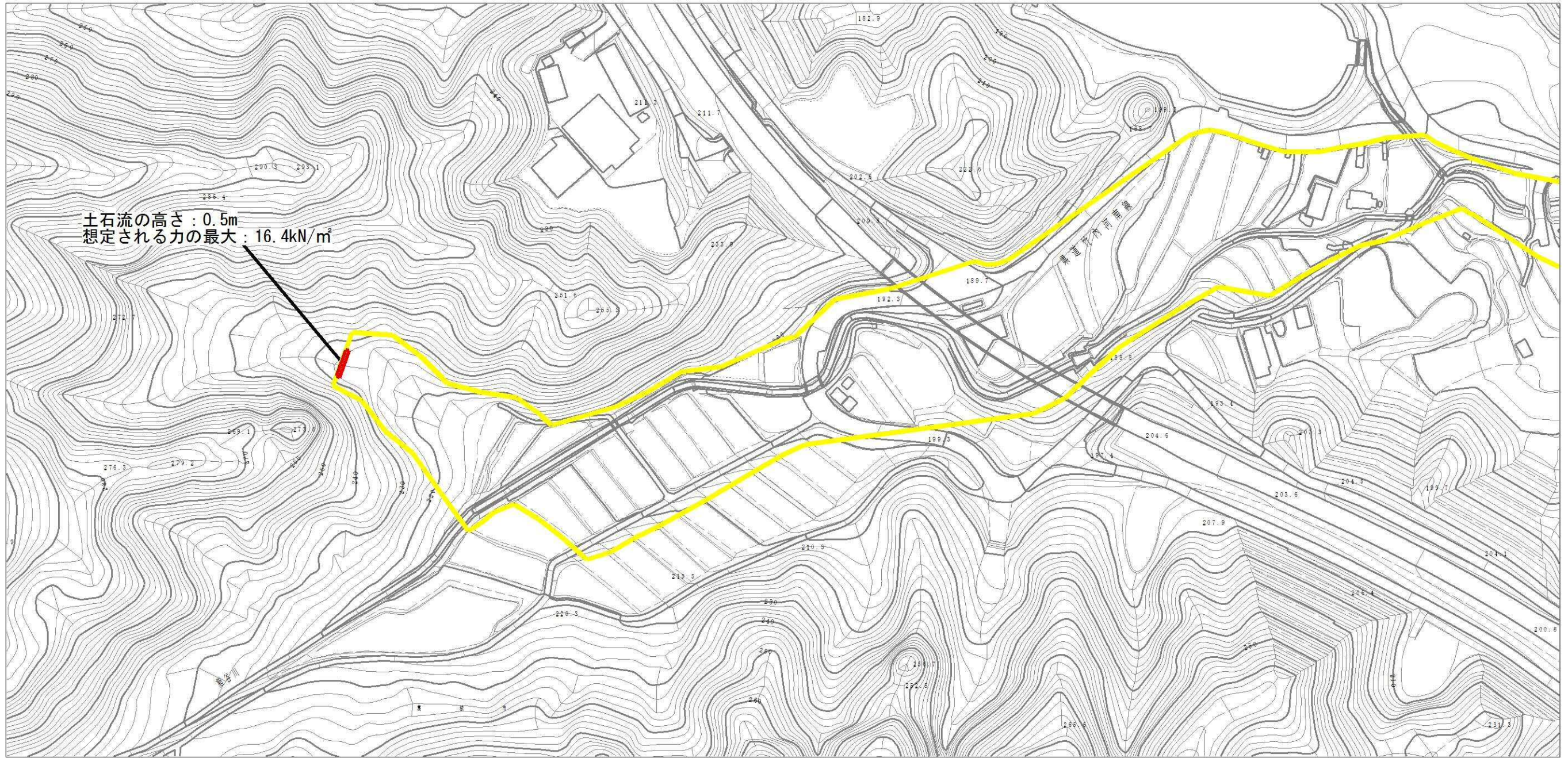


0 x 200m

様式-2(土)(参考) 土砂災害警戒区域・土砂災害特別警戒区域 区域図	土砂災害防止法施行令第二条に該当する区域			N  縮尺 1:5000	自然現象の種類	土石流	区域番号	葛城-竹内-002-土-Y・R
	土砂災害防止法施行令第三条の基準に該当する区域	土石流の高さが1mを超える場合、土石等の移動による力が50kN/m <sup>2</sup> を超える区域			告示番号		区域名称	葛城市竹内(002) 土石流警戒区域・特別警戒区域
		土石流の高さが1mを超える場合、土石等の移動による力が50kN/m <sup>2</sup> 以下の区域			告示年月日		所在地	葛城市竹内
		それ以外の区域						



土砂災害警戒区域等の指定の公示に係る図書（その2）



0 1 ×100m

様式-2（土）

土砂災害警戒区域・土砂災害特別警戒区域  
区域図

土砂災害防止法施行令第二条の基準に該当する区域



自然現象  
の種類

土石流

区域番号

葛城-竹内-002-土-Y・R

土砂災害防止  
法施行令第三  
条の基準に該  
当する区域

土石流の高さが1mを超える場合、土石等の  
移動による力が50kN/mを超える区域



縮尺  
1:2,500

告示番号

区域名称

葛城市竹内(002)  
土石流警戒区域・特別警戒区域

土石流の高さが1mを超える場合、土石等の  
移動による力が50kN/m以下の区域



告示年月日

所在地

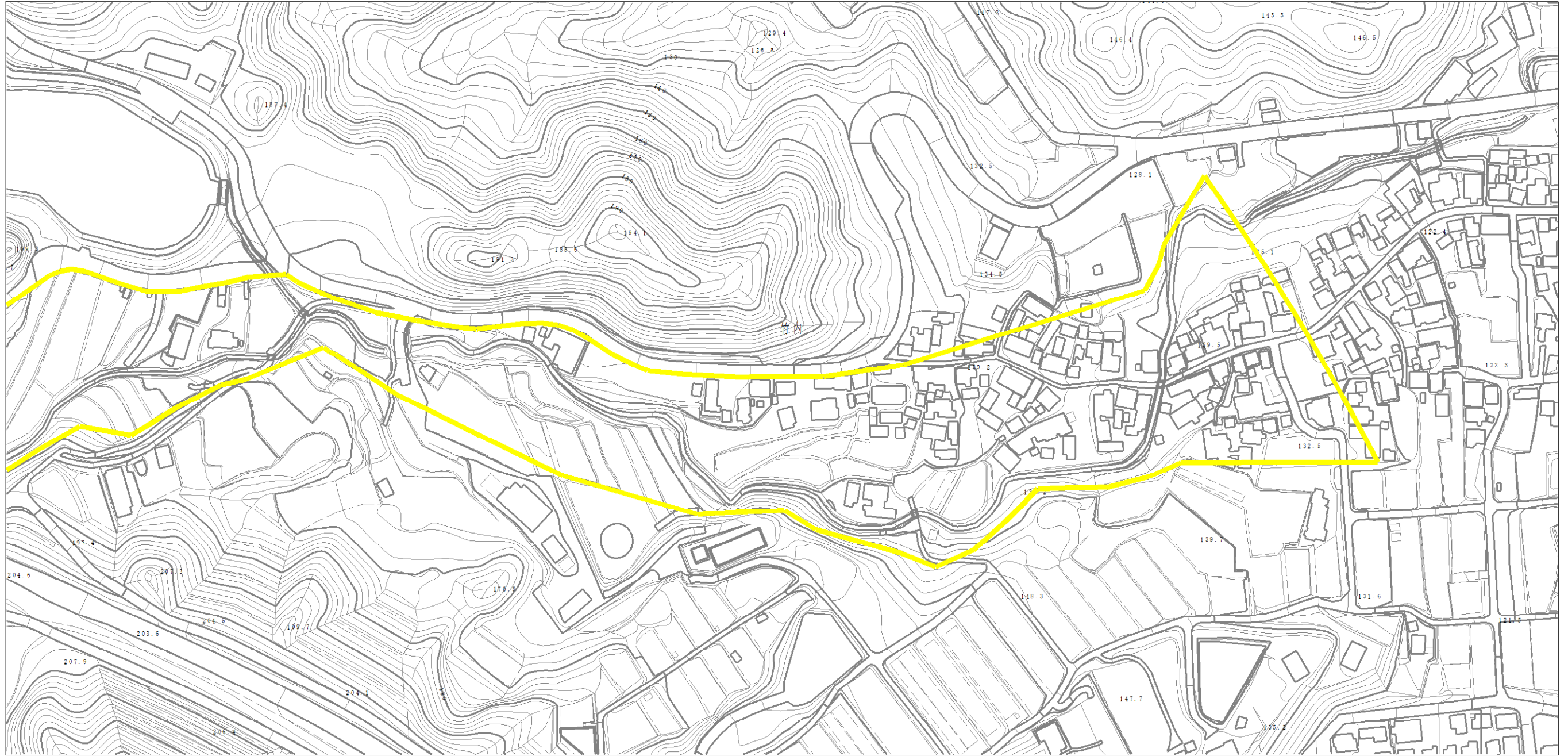
葛城市竹内

それ以外の区域





# 土砂災害警戒区域等の指定の公示に係る図書（その2）



0 1 ×100m

様式-2（土）

土砂災害警戒区域・土砂災害特別警戒区域  
区域図

土砂災害防止法施行令第二条の基準に該当する区域

土砂災害防止  
法施行令第三  
条の基準に該  
当する区域

- 土石流の高さが1mを超える場合、土石等の移動による力が50kN/mを超える区域
- 土石流の高さが1mを超える場合、土石等の移動による力が50kN/m以下の区域
- それ以外の区域



縮尺  
1:2,500

自然現象  
の種類

土石流

告示番号

告示年月日

区域番号

区域名称

所在地

葛城-竹内-002-土-Y・R

葛城市竹内(002)  
土石流警戒区域・特別警戒区域

葛城市竹内