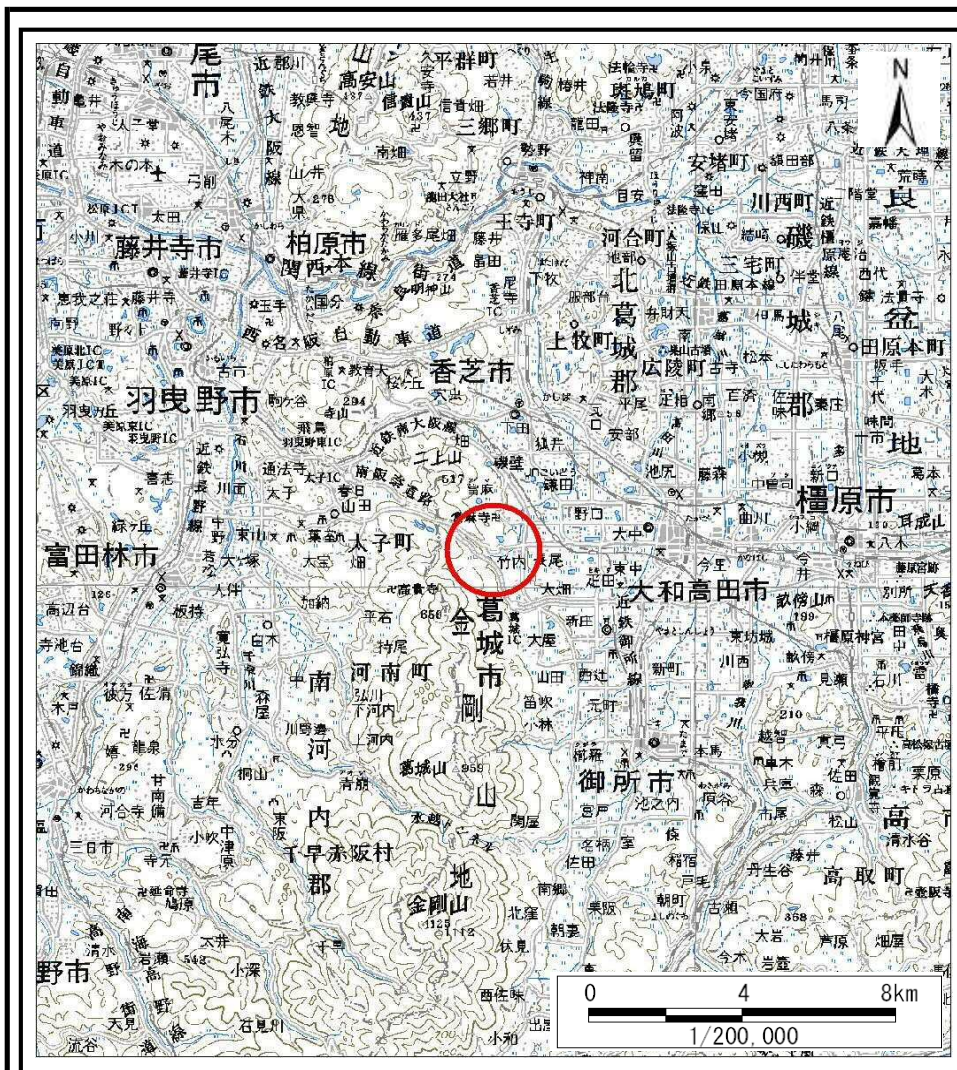
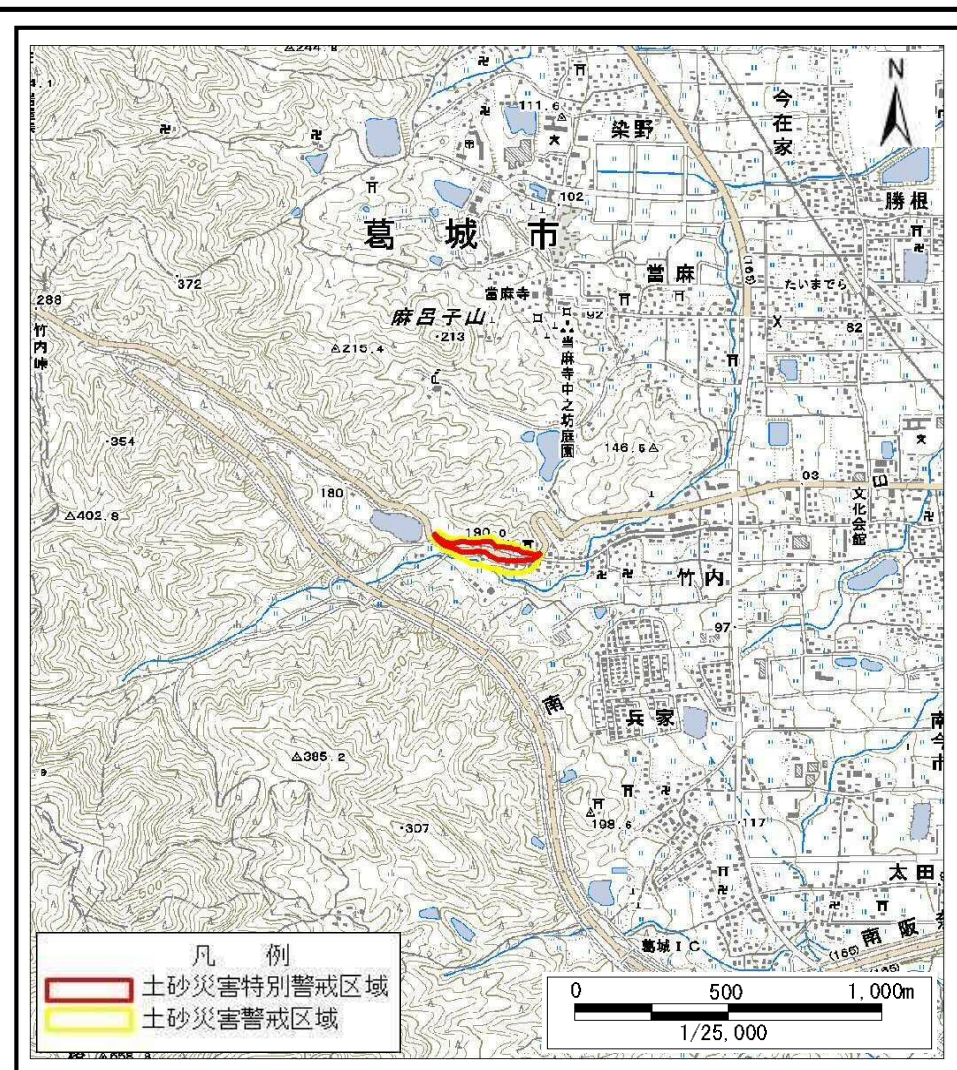


土砂災害警戒区域等の指定の公示に係る図書(その1)



(1/200,000)

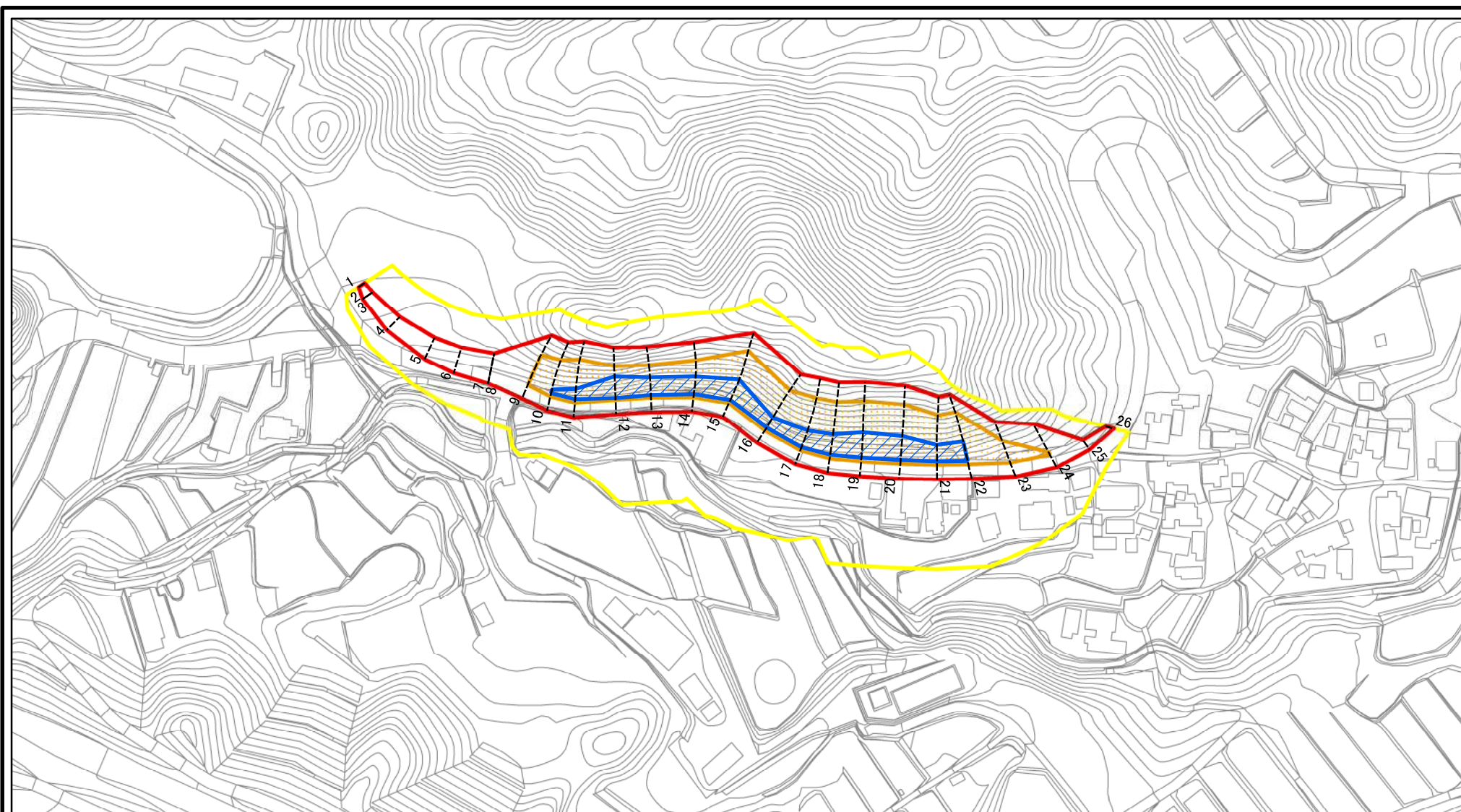


(1/25,000)

様式-1(急) 土砂災害警戒区域・土砂災害特別警戒区域 位置図	自然現象の種類	急傾斜地の崩壊
	区域番号	葛城-竹内-001-急-Y-R
	区域名称	葛城市竹内(001)急傾斜地崩壊警戒区域・特別警戒区域
	所在地	葛城市竹内

この地図は、国土地理院長の承認を得て、同院発行の数値地図200000(地図画像)及び数値地図25000(地図画像)を複製したものである。(承認番号平28情複、第383号)

土砂災害警戒区域等の指定の公示に係る図書(参考)



0 25 50 100 m

図中の数字は横断測線番号を示す

様式-2-1(急)(参考)

土砂災害警戒区域・土砂災害特別警戒区域
区域図

土砂災害防止法施行令第二条の基準に該当する区域	
土砂災害防止法施行令第三条の基準に該当する区域	
土砂等の堆積の高さが3mを超える区域	
それ以外の区域	



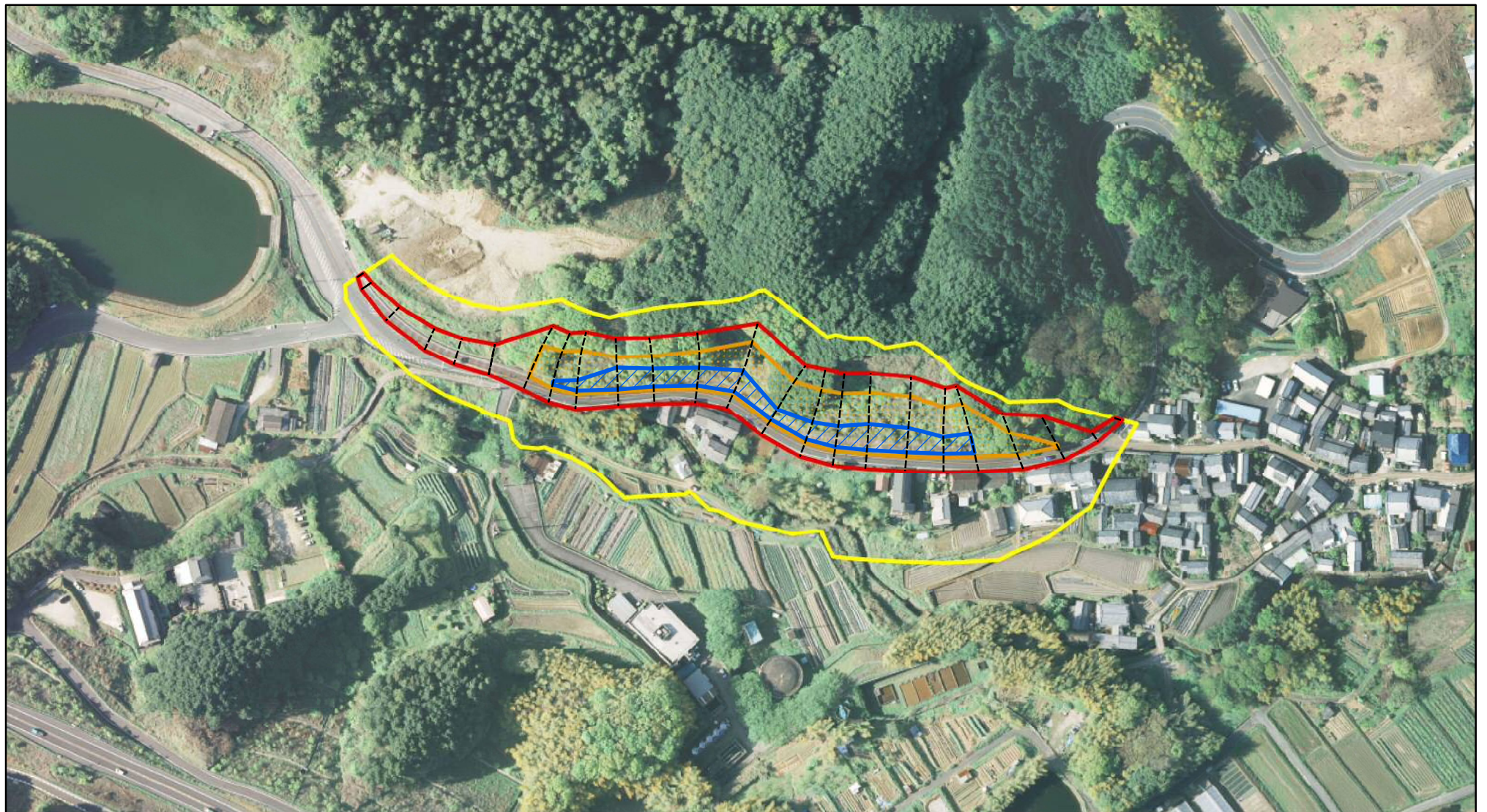
縮尺

1:2,500

自然現象の種類	急傾斜地の崩壊
告示番号	
告示年月日	

区域番号	葛城-竹内-001-急-Y・R
区域名称	葛城市竹内(001)急傾斜地崩壊警戒区域・特別警戒区域
所在地	葛城市竹内




土砂災害警戒区域等の指定の公示に係る図書(参考)



0 25 50 100
m

様式-2-1(急)(参考)

土砂災害警戒区域・土砂災害特別警戒区域
区域図

土砂災害防止法施行令第二条の基準に該当する区域	
土砂災害防止法施行令第三条の基準に該当する区域	
それ以外の区域	

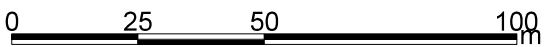
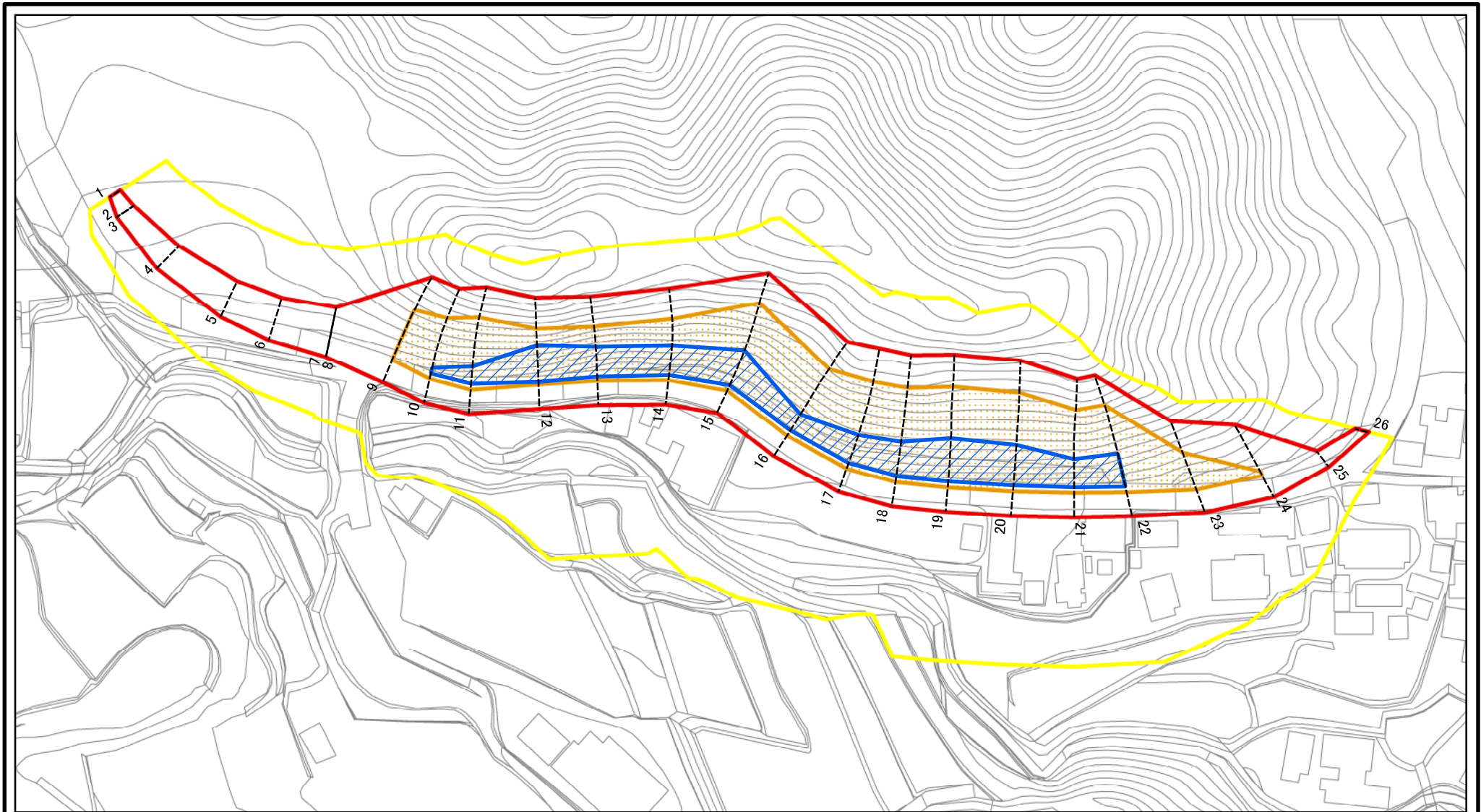
縮尺
1:2,500

自然現象の種類
急傾斜地の崩壊
告示番号
告示年月日

区域番号
区域名称
所在地

葛城-竹内-001-急-Y・R
葛城市竹内(001)急傾斜地崩壊警戒区域・特別警戒区域
葛城市竹内

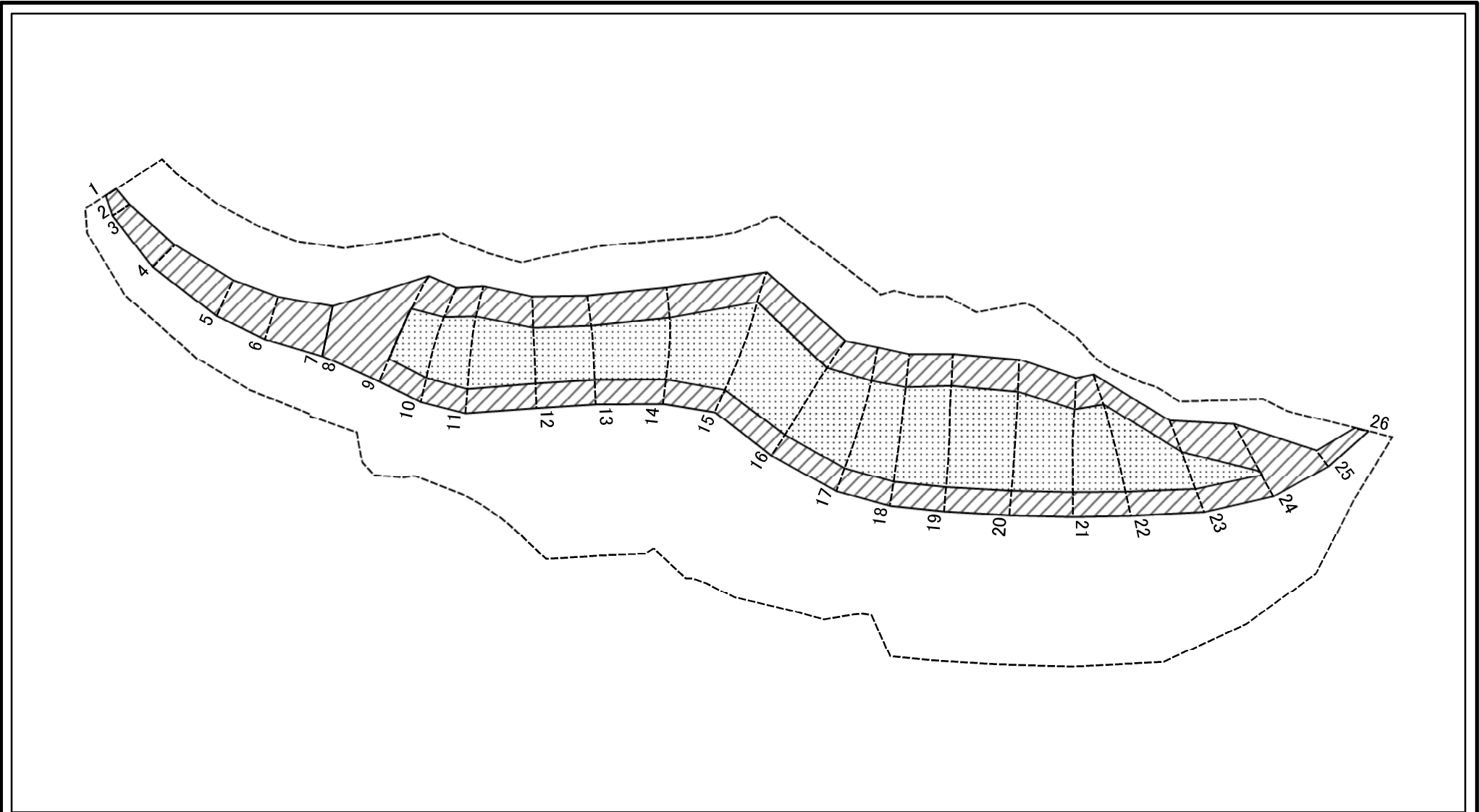
土砂災害警戒区域等の指定の公示に係る図書(その2)



図中の数字は横断測線番号を示す

様式-2(急) 土砂災害警戒区域・土砂災害特別警戒区域 区域図	土砂災害防止法施行令第二条の基準に該当する区域		N 縮尺 1:1,500	自然現象の種類	急傾斜地の崩壊	区域番号	葛城-竹内-001-急-Y・R
	土砂災害防止法施行令第三条の基準に該当する区域			告示番号		区域名称	葛城市竹内(001)急傾斜地崩壊警戒区域・特別警戒区域
	それ以外の区域			告示年月日		所在地	葛城市竹内

土砂災害警戒区域等の指定の公示に係る図書(その2-2)



図中の数字は横断測線番号を示す

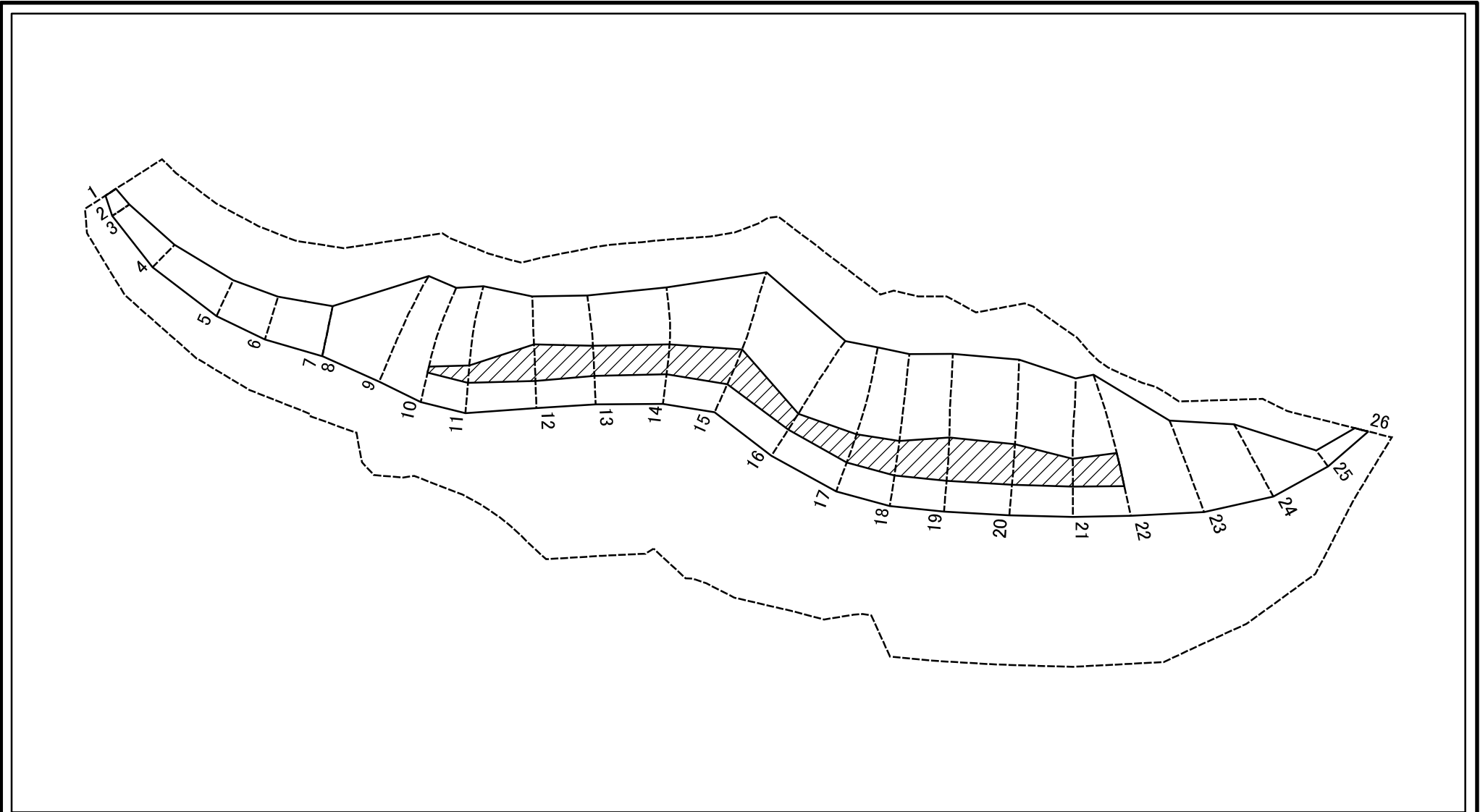
様式-2-2(急)
土砂災害特別警戒区域の区域の区分図
(急傾斜地の崩壊に伴う土石等の移動により
建築物の地上部に作用すると想定される力)

土砂災害防止法施行令第二条の基準に該当する区域	
土砂災害防止法施行令第三条の基準に該当する区域	
それ以外の区域	

縮尺	1:1,500
----	---------

自然現象の種類	急傾斜地の崩壊	区域番号	葛城-竹内-001-急-Y・R
告示番号		区域名称	葛城市竹内(001)急傾斜地崩壊警戒区域・特別警戒区域
告示年月日		所在地	葛城市竹内

土砂災害警戒区域等の指定の公示に係る図書(その2-3)



図中の数字は横断測線番号を示す

様式-2-3(急)
土砂災害特別警戒区域の区域の区分図
(急傾斜地の崩壊に伴う土石等の堆積により
建築物の地上部に作用すると想定される力)

土砂災害防止法施行令第二条の基準に該当する区域	
土砂災害防止法 施行令第三条の 基準に該当する 区域	
それ以外の区域	

N
縮尺
1:1,500

自然現象 の種類	急傾斜地の崩壊	区域番号	葛城-竹内-001-急-Y-R
告示番号		区域名称	葛城市竹内(001)急傾斜地崩壊 警戒区域・特別警戒区域
告示年月日		所在地	葛城市竹内

土砂災害警戒区域等の指定の公示に係る図書(その3)

横断測線の区間	土石等の移動により建築物の地上部に作用すると想定される力				土石等の堆積により建築物の地上部に作用すると想定される力				横断測線の区間	土石等の移動により建築物の地上部に作用すると想定される力				土石等の堆積により建築物の地上部に作用すると想定される力			
	土石等の(移動)高さが1m以下の場合、土石等の移動による力が100kN/m ² を超える区域		それ以外の区域		土石等の堆積の高さが3mを超える区域		それ以外の区域			土石等の(移動)高さが1m以下の場合、土石等の移動による力が100kN/m ² を超える区域		それ以外の区域		土石等の堆積の高さが3mを超える区域		それ以外の区域	
	力の大きさのうち最大のもの(kN/m ²)	土石等の高さ(m)	力の大きさのうち最大のもの(kN/m ²)	土石等の高さ(m)	力の大きさのうち最大のもの(kN/m ²)	土石等の高さ(m)	力の大きさのうち最大のもの(kN/m ²)	土石等の高さ(m)		力の大きさのうち最大のもの(kN/m ²)	土石等の高さ(m)	力の大きさのうち最大のもの(kN/m ²)	土石等の高さ(m)	力の大きさのうち最大のもの(kN/m ²)	土石等の高さ(m)	力の大きさのうち最大のもの(kN/m ²)	土石等の高さ(m)
1 ~ 2	-	-	61.78	1.00	-	-	8.74	1.99	~								
2 ~ 3	-	-	61.79	1.00	-	-	8.51	1.93	~								
3 ~ 4	-	-	74.72	1.00	-	-	8.50	1.93	~								
4 ~ 5	-	-	82.39	1.00	-	-	8.08	1.84	~								
5 ~ 6	-	-	88.24	1.00	-	-	8.08	1.84	~								
6 ~ 7	-	-	93.35	1.00	-	-	10.19	2.32	~								
7 ~ 8	-	-	93.35	1.00	-	-	10.19	2.32	~								
8 ~ 9	-	-	100.00	1.00	-	-	12.28	2.79	~								
9 ~ 10	135.72	1.00	100.00	1.00	-	-	13.20	3.00	~								
10 ~ 11	139.63	1.00	100.00	1.00	14.66	3.33	13.20	3.00	~								
11 ~ 12	139.63	1.00	100.00	1.00	16.94	3.85	13.20	3.00	~								
12 ~ 13	134.51	1.00	100.00	1.00	16.94	3.85	13.20	3.00	~								
13 ~ 14	137.23	1.00	100.00	1.00	15.80	3.59	13.20	3.00	~								
14 ~ 15	144.19	1.00	100.00	1.00	15.29	3.48	13.20	3.00	~								
15 ~ 16	144.19	1.00	100.00	1.00	15.29	3.48	13.20	3.00	~								
16 ~ 17	139.73	1.00	100.00	1.00	14.66	3.33	13.20	3.00	~								
17 ~ 18	141.59	1.00	100.00	1.00	14.81	3.37	13.20	3.00	~								
18 ~ 19	144.52	1.00	100.00	1.00	15.10	3.43	13.20	3.00	~								
19 ~ 20	144.52	1.00	100.00	1.00	15.10	3.43	13.20	3.00	~								
20 ~ 21	143.68	1.00	100.00	1.00	15.34	3.49	13.20	3.00	~								
21 ~ 22	143.16	1.00	100.00	1.00	15.34	3.49	13.20	3.00	~								
22 ~ 23	143.16	1.00	100.00	1.00	-	-	13.20	3.00	~								
23 ~ 24	124.56	1.00	100.00	1.00	-	-	12.66	2.88	~								
24 ~ 25	-	-	100.00	1.00	-	-	10.21	2.32	~								
25 ~ 26	-	-	54.20	1.00	-	-	10.21	2.32	~								
~									~								

様式-3(急) 建築物の構造の規制に必要な衝撃に関する事項	自然現象の種類	急傾斜地の崩壊	区域番号	葛城-竹内-001-急-Y・R
	告示番号		区域名称	葛城市竹内(001)急傾斜地崩壊警戒区域・特別警戒区域
	告示年月日		所在地	葛城市竹内