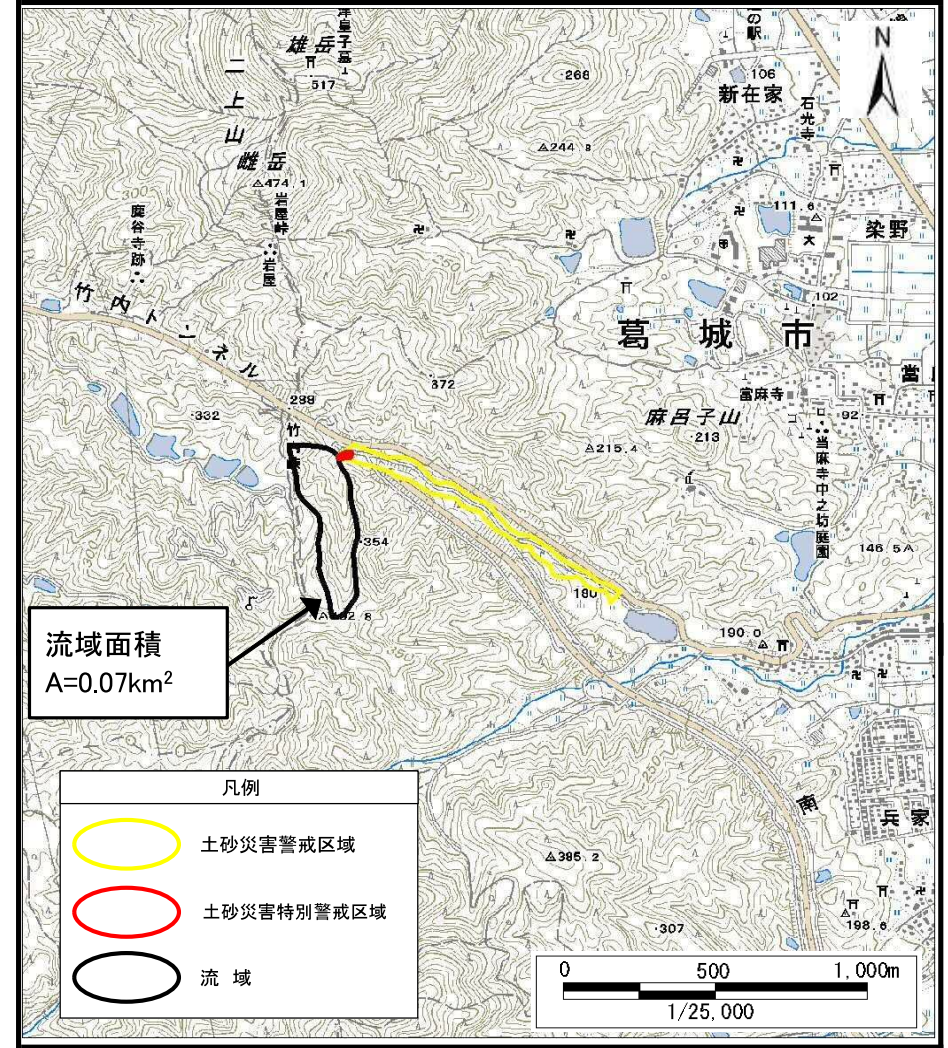


# 土砂災害警戒区域等の指定の公示に係る図書（その1）



(1/200,000)

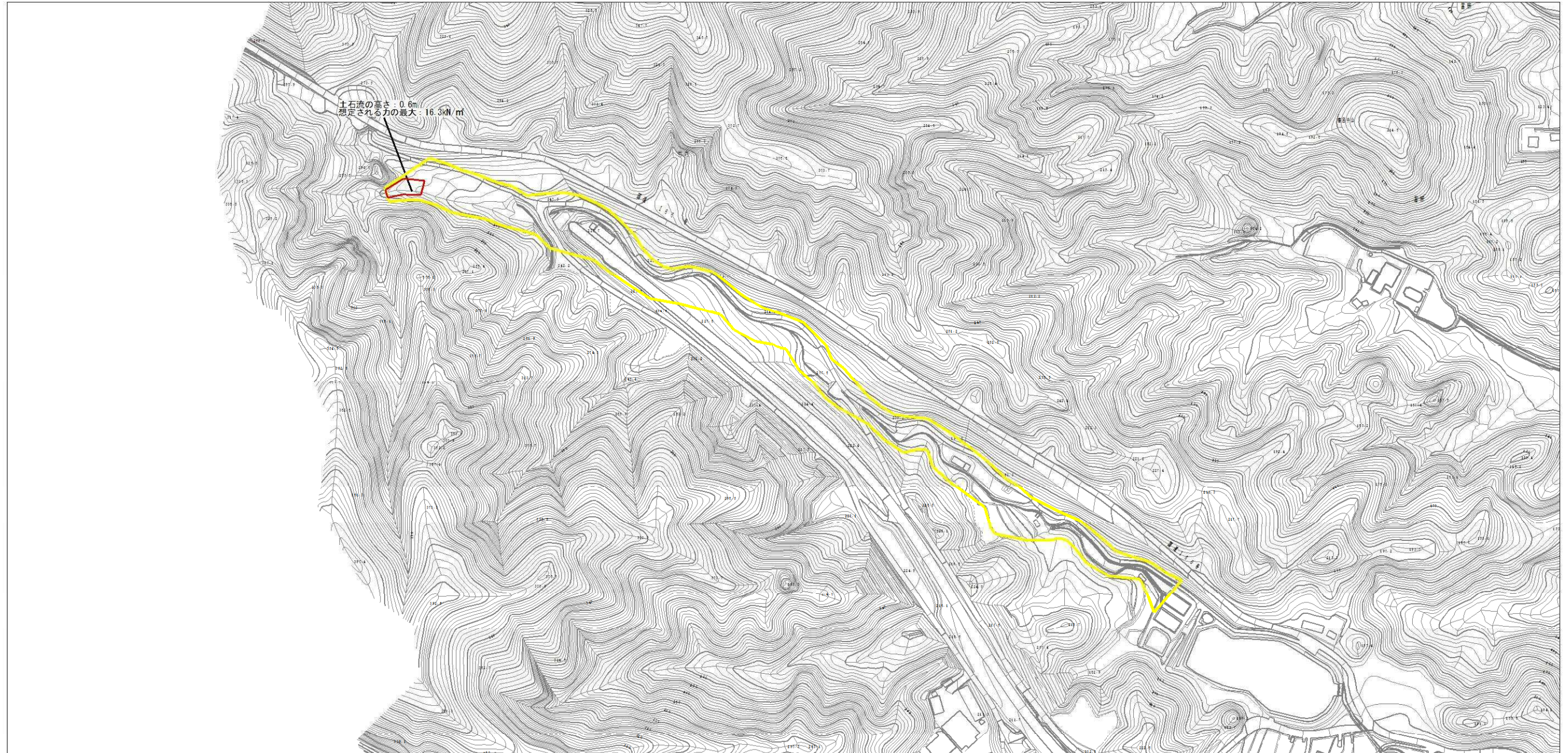


(1/25,000)

|                                    |         |                          |
|------------------------------------|---------|--------------------------|
| 様式-1(土)<br>土砂災害警戒区域・土砂災害特別警戒区域 位置図 | 自然現象の種類 | 土石流                      |
|                                    | 区域番号    | 葛城-竹内-001-土-Y・R          |
|                                    | 区域名称    | 葛城市竹内(001)土石流警戒区域・特別警戒区域 |
|                                    | 所在地     | 葛城市竹内                    |

この地図は、国土地理院長の承認を得て、同院発行の電子地形図25000及び電子地形図20万を複製したものである。（承認番号 平28情複、第383号）

# 土砂災害警戒区域等の指定の公示に係る図書（参考）



0 x 200m

|                                     |                         |   |  |                       |         |     |      |                              |
|-------------------------------------|-------------------------|---|--|-----------------------|---------|-----|------|------------------------------|
| 様式-2(土)(参考)<br>土砂災害警戒区域・土砂災害特別警戒区域図 | 土砂災害防止法施行令第二条に該当する区域    |   |  | N<br><br>縮尺<br>1:5000 | 自然現象の種類 | 土石流 | 区域番号 | 葛城-竹内-001-土-Y・R              |
|                                     | 土砂災害防止法施行令第三条の基準に該当する区域 | 土石流の高さが1mを超える場合、土石等の移動による力が50kN/m <sup>2</sup> を超える区域 |  |                       | 告示番号    |     | 区域名称 | 葛城市竹内(001)<br>土石流警戒区域・特別警戒区域 |
|                                     |                         | 土石流の高さが1mを超える場合、土石等の移動による力が50kN/m <sup>2</sup> 以下の区域  |  |                       | 告示年月日   |     | 所在地  | 葛城市竹内                        |
|                                     | それ以外の区域                 |   |  |                       |         |     |      |                              |

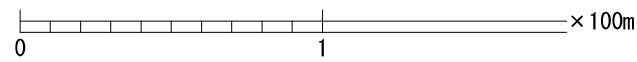
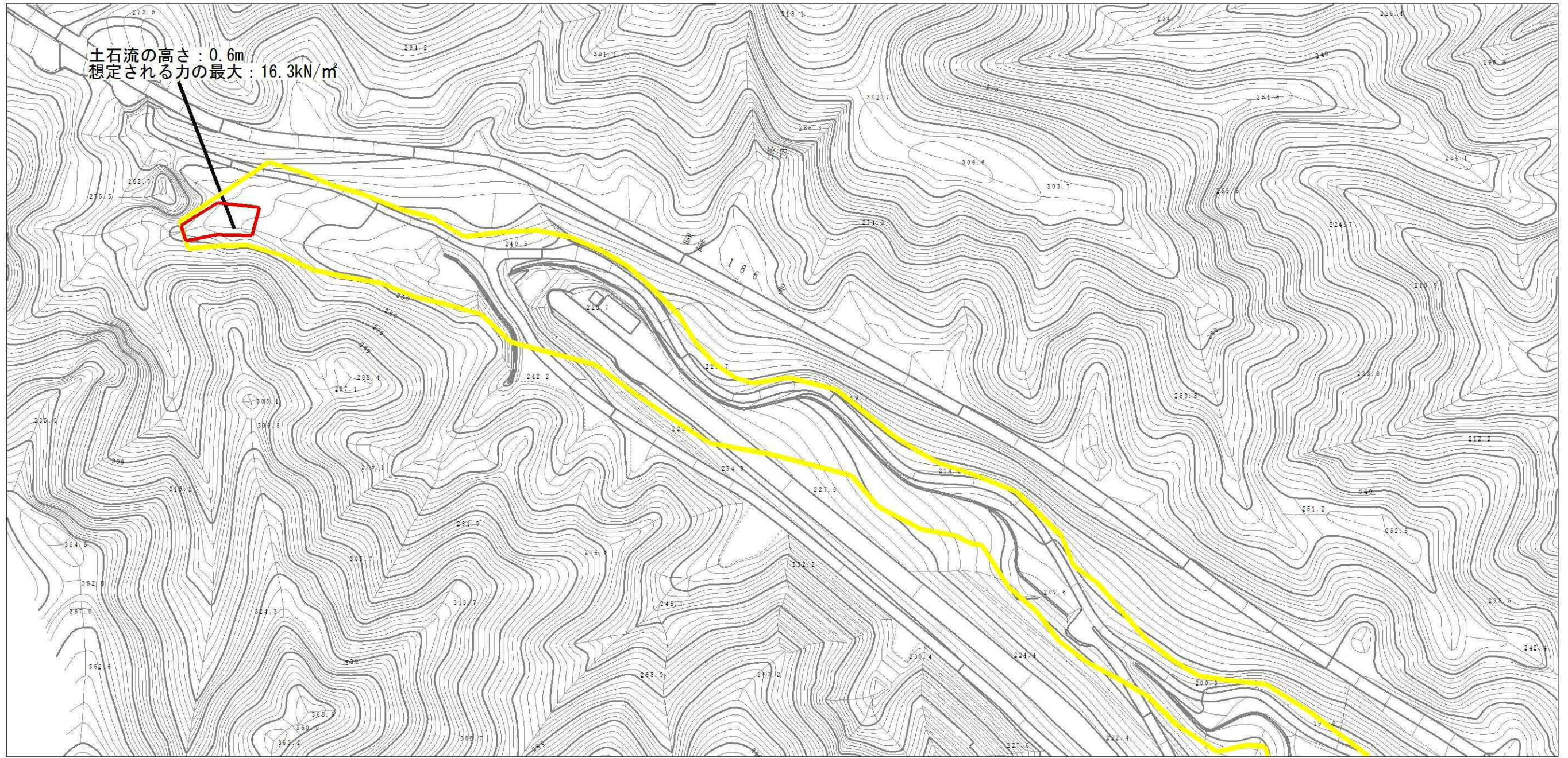
土石災害警戒区域等の指定の公示に係る図書（参考）



0 x 200m

|   |                                     |   |  |                  |                |                                      |
|---|-------------------------------------|---|--|------------------|----------------|--------------------------------------|
| 様式-2(土)(参考)<br>土石災害警戒区域・土石災害特別警戒区域<br>区域図 | 土石災害防止法施行令第二条に該当する区域                |   |  | <br>縮尺<br>1:5000 | 自然現象の種類<br>土石流 | 区域番号<br>葛城-竹内-001-土-Y・R              |
|   | 土石災害防止<br>法施行令第三<br>条の基準に該<br>当する区域 | 土石流の高さが1mを超える場合、土石等の移動<br>による力が50kN/m <sup>2</sup> を超える区域 |  |                  | 告示番号           | 区域名称<br>葛城市竹内(001)<br>土石流警戒区域・特別警戒区域 |
|   |                                     | 土石流の高さが1mを超える場合、土石等の<br>移動による力が50kN/m <sup>2</sup> 以下の区域  |  |                  |                |                                      |
|   |                                     | それ以外の区域   |  |                  |                |                                      |

# 土砂災害警戒区域等の指定の公示に係る図書（その2）

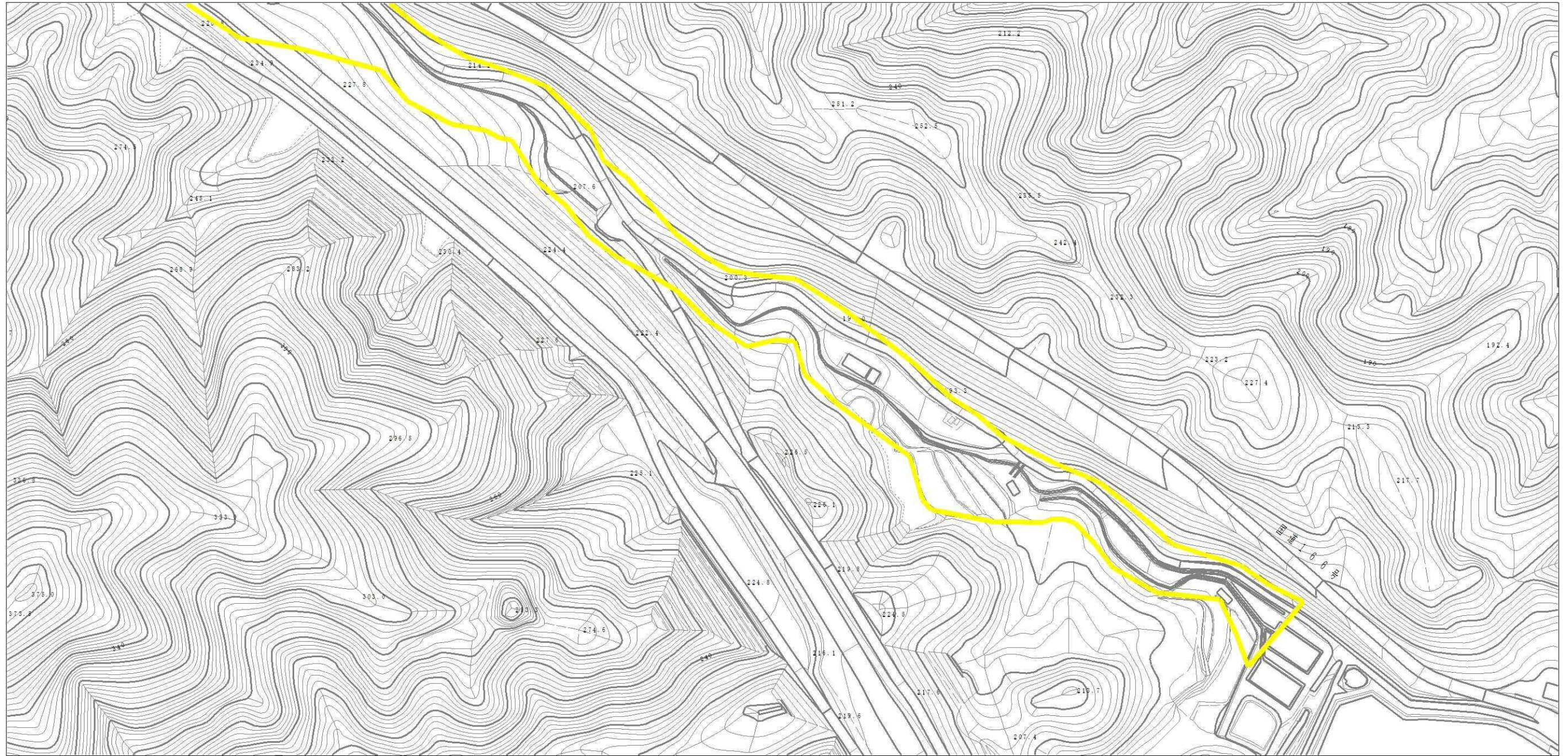


様式-2（土）

土砂災害警戒区域・土砂災害特別警戒区域  
区域図

|   |  |                    |             |     |      |                              |
|---|--|--------------------|-------------|-----|------|------------------------------|
| 土砂災害防止法施行令第二条の基準に該当する区域                 |  | N<br>縮尺<br>1:2,500 | 自然現象<br>の種類 | 土石流 | 区域番号 | 葛城-竹内-001-土-Y・R              |
| 土砂災害防止法施行令第三条の基準に該当する区域                 |  |                    | 告示番号        |     | 区域名称 | 葛城市竹内(001)<br>土石流警戒区域・特別警戒区域 |
| 土石流の高さが1mを超える場合、土石等の移動による力が50kN/mを超える区域 |  |                    | 告示年月日       |     | 所在地  | 葛城市竹内                        |
| 土石流の高さが1mを超える場合、土石等の移動による力が50kN/m以下の区域  |  |                    |             |     |      |                              |
| それ以外の区域                                 |  |                    |             |     |      |                              |





土砂災害警戒区域等の指定の公示に係る図書（その2）



0 1 × 100m

様式-2（土）

土砂災害警戒区域・土砂災害特別警戒区域  
区域図

|                         |   |                    |             |     |      |                              |
|-------------------------|---|--------------------|-------------|-----|------|------------------------------|
| 土砂災害防止法施行令第2条の基準に該当する区域 |  | N<br>縮尺<br>1:2,500 | 自然現象<br>の種類 | 土石流 | 区域番号 | 葛城-竹内-001-土-Y・R              |
| 土砂災害防止法施行令第3条の基準に該当する区域 |  |                    | 告示番号        |     | 区域名称 | 葛城市竹内(001)<br>土石流警戒区域・特別警戒区域 |
| 土砂災害防止法施行令第3条の基準に該当する区域 |  |                    | 告示年月日       |     | 所在地  | 葛城市竹内                        |
| それ以外の区域                 |  |                    |             |     |      |                              |